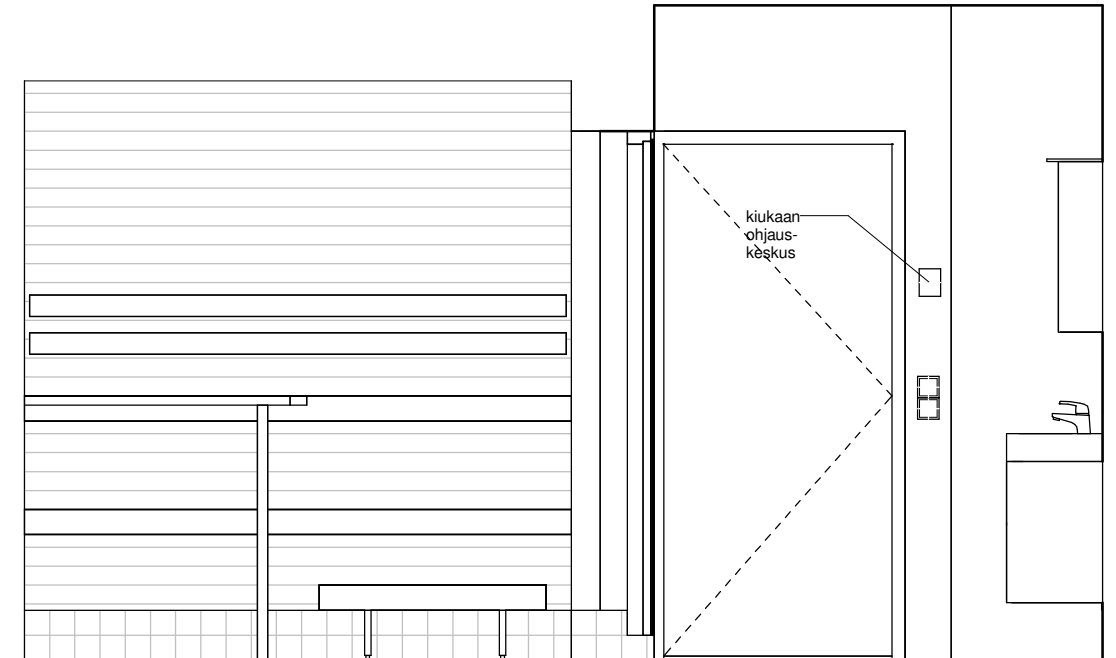
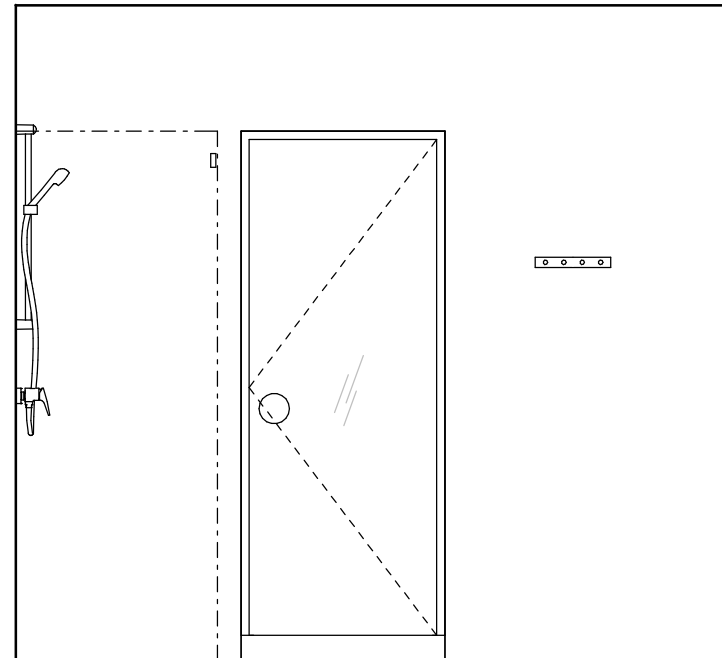
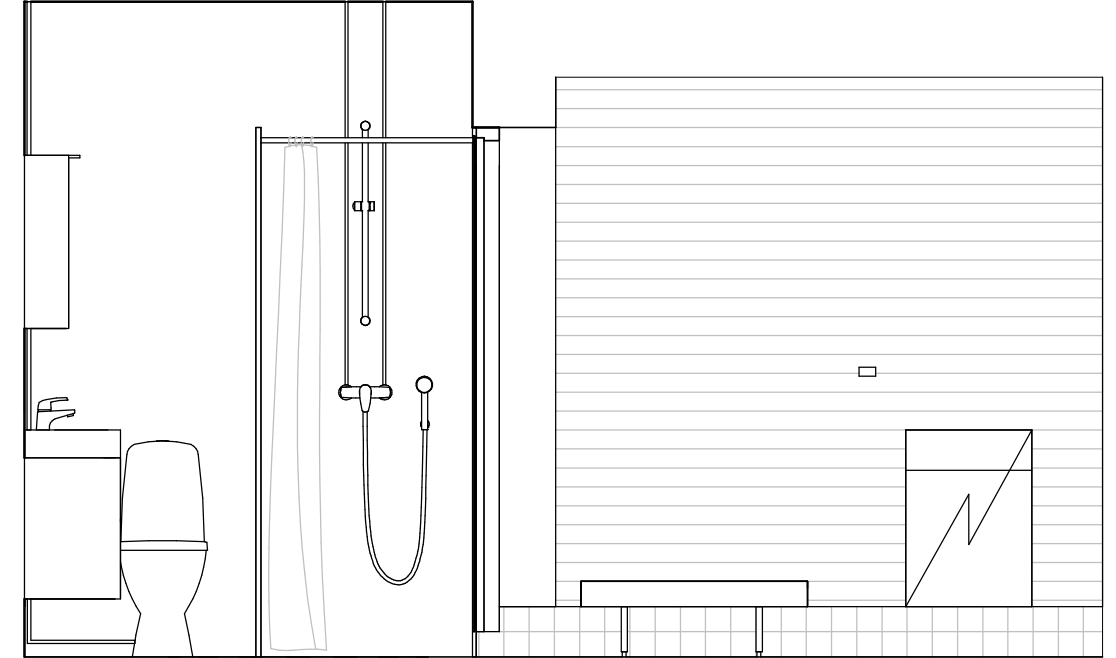
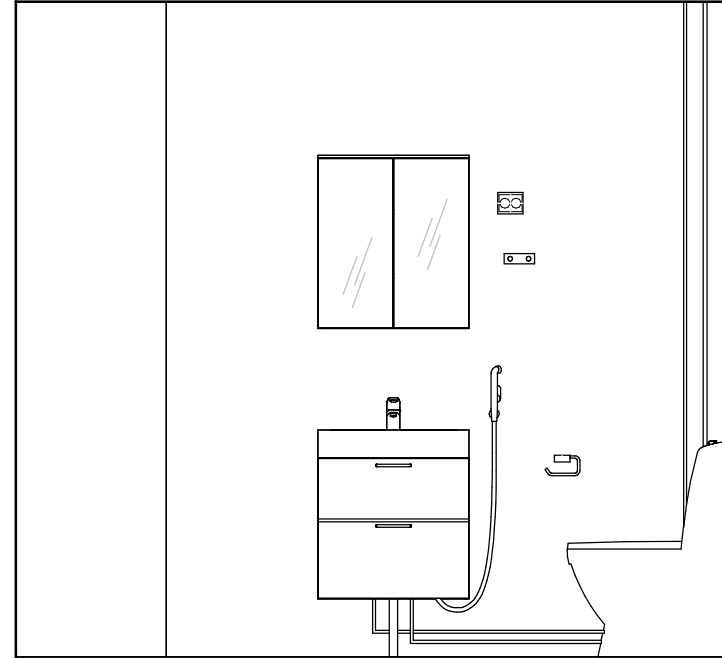
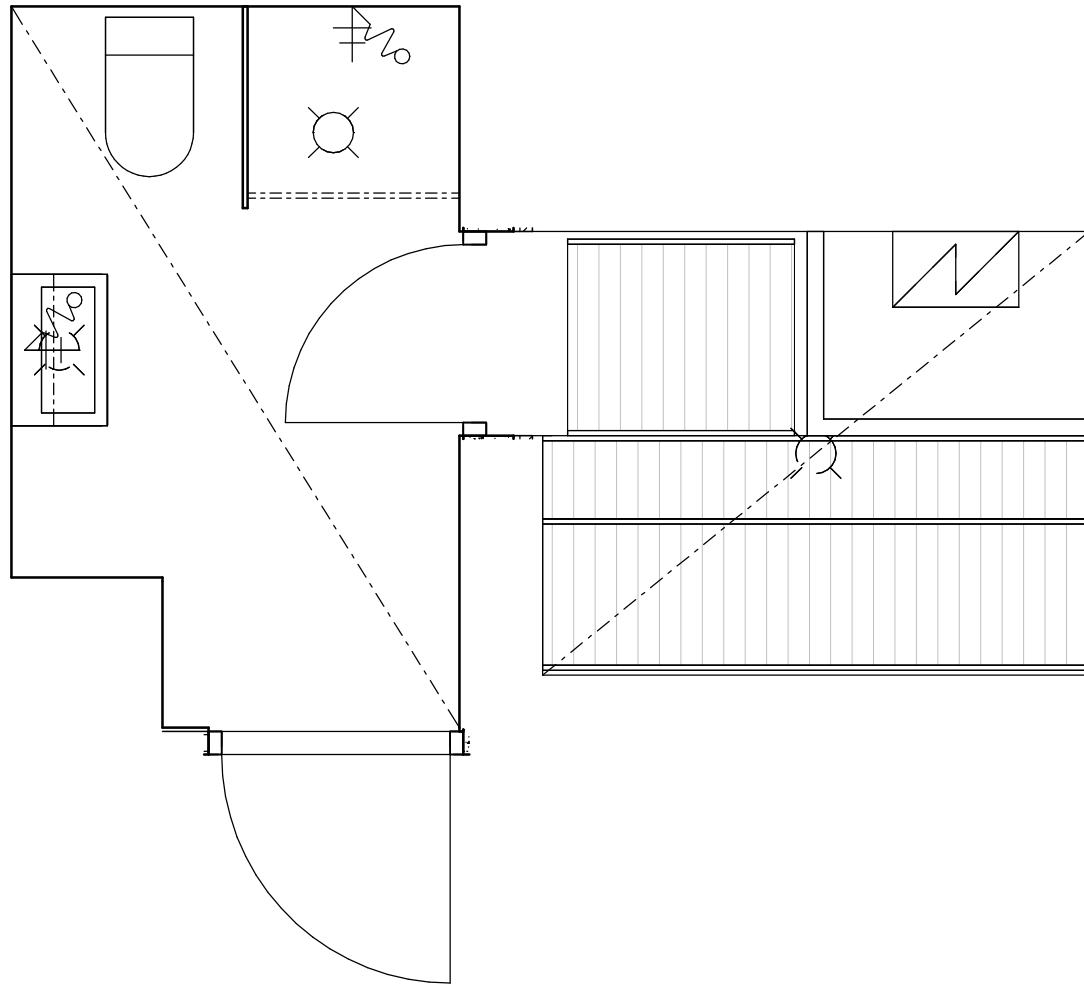


KPH 1

As. A1

1. krs

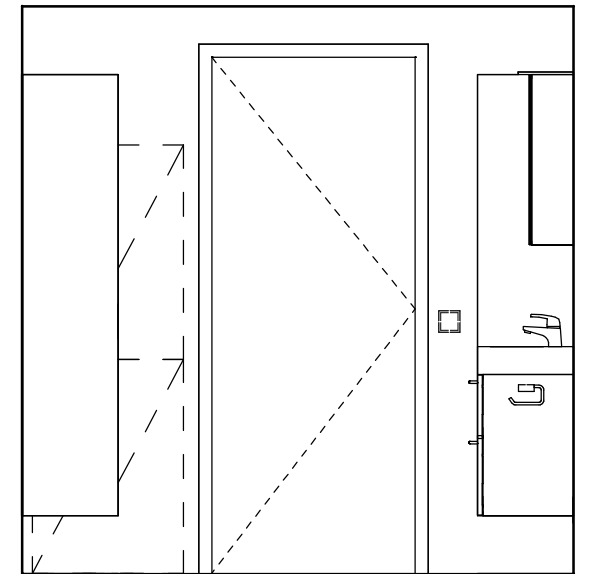
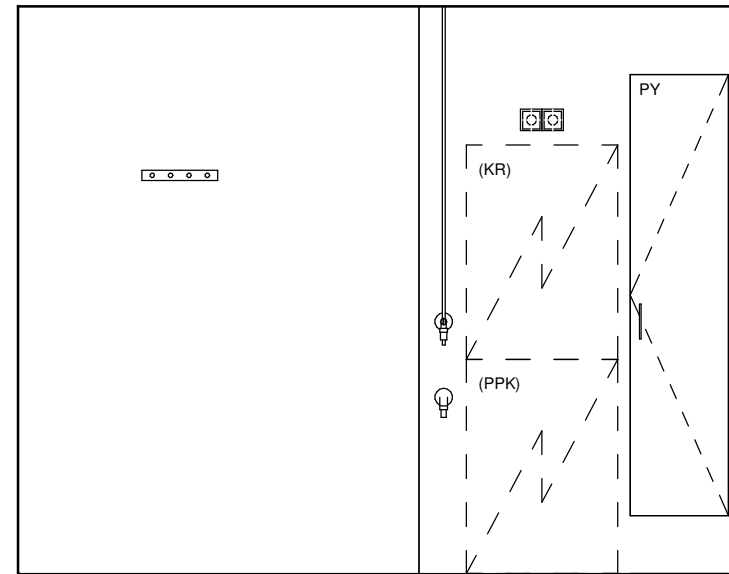
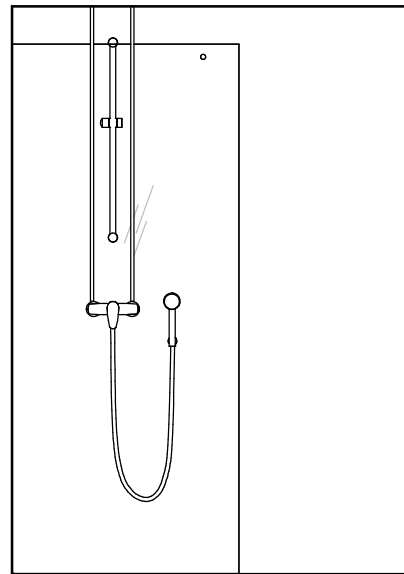
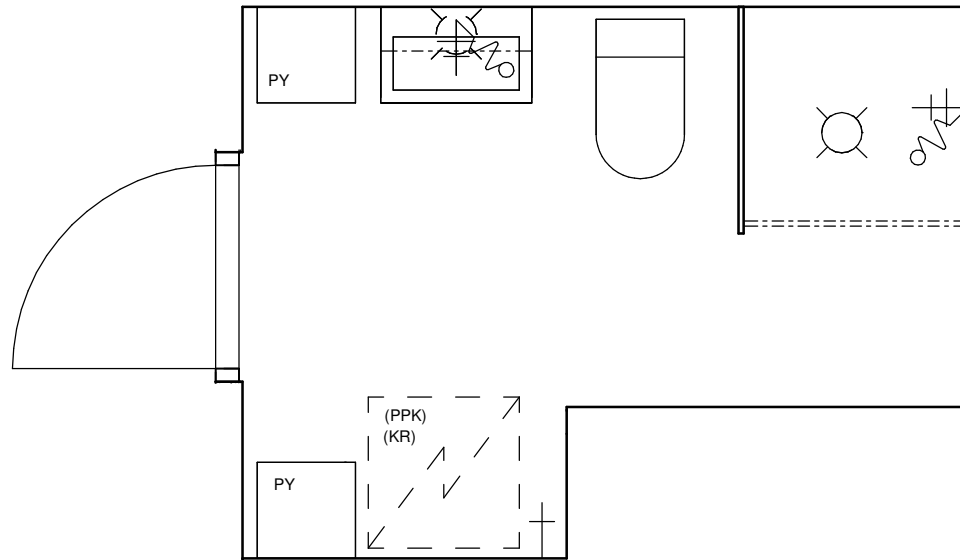


Muutos 26.9.2024: Kylpyhuoneiden lattiakaivojen sijainteja tarkennettu.

Kaaviossa olevat tuotteiden kuvat esittävät niiden sijainteja. Kuvat ovat symboleita, tuotteet visuaalisesti esitettyjä ja niihin liittyvät ratkaisut voivat poiketa kaaviossa esitetyistä. Pääosin tuotteet on esitetty "Asunnon materiaalivalinnat"-aineistossa. Kaavion mitat ovat moduulimittoja, todelliset mitat saatavat poiketa valmistajasta riippuen. Esitetyt alaslaskujen mitat ovat tavoitteellisia ja saattavat poiketa kuvassa esitetyistä mitoista talotekniikasta johtuvista syistä.

KPH 5

As. A2 2. krs
 As. A6 3. krs
 As. A10 4. krs
 As. A14 5. krs
 As. A18 6. krs

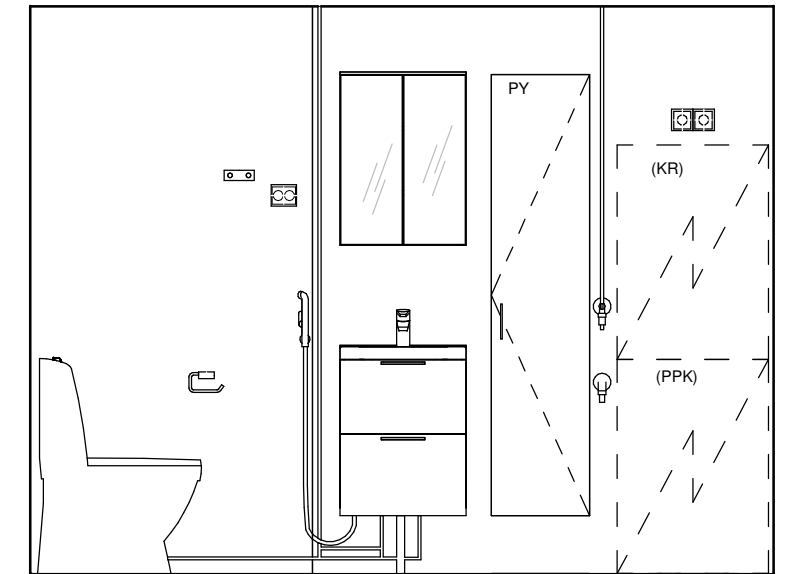
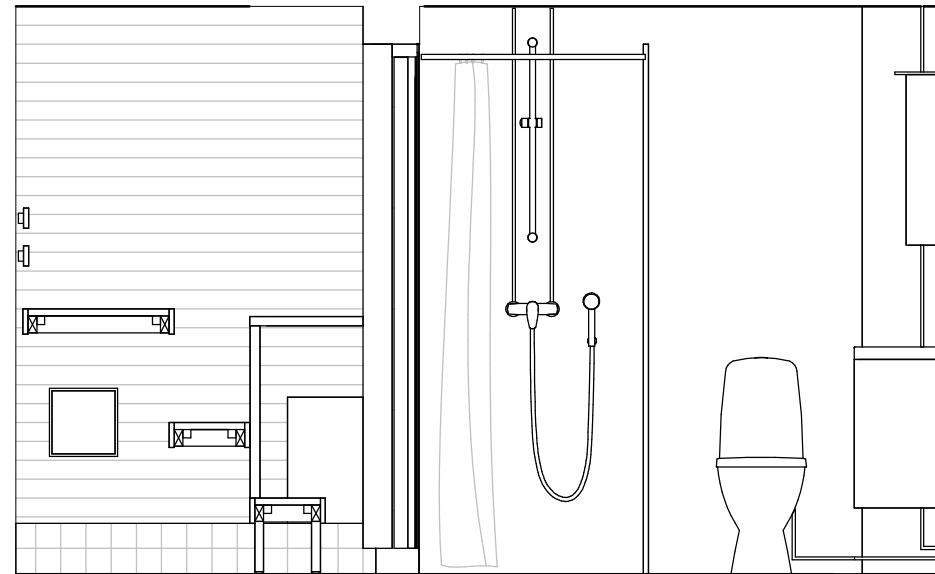
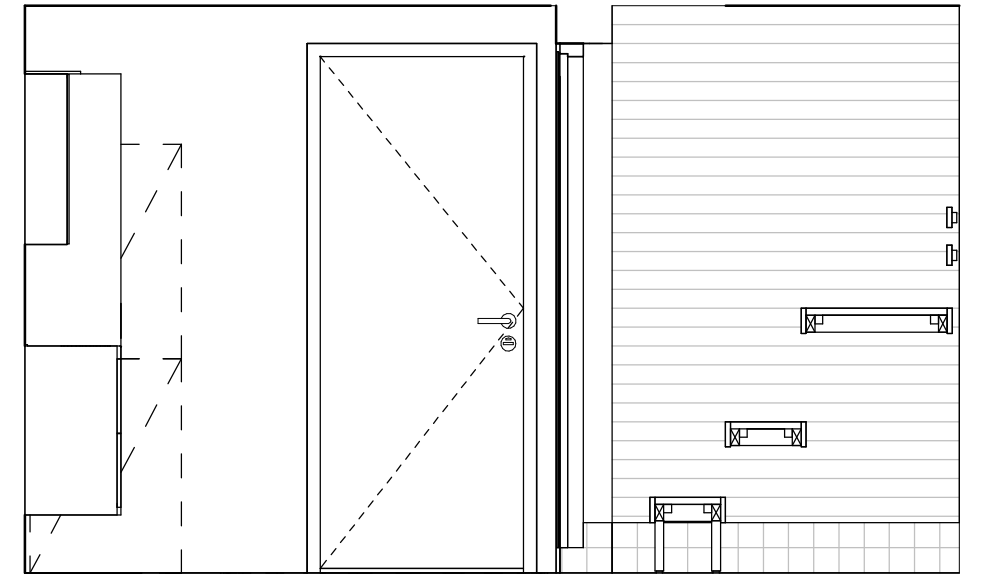
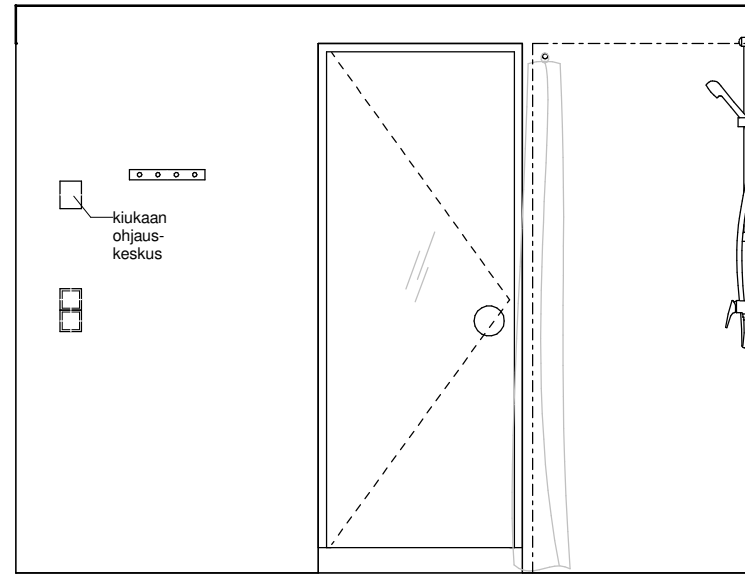
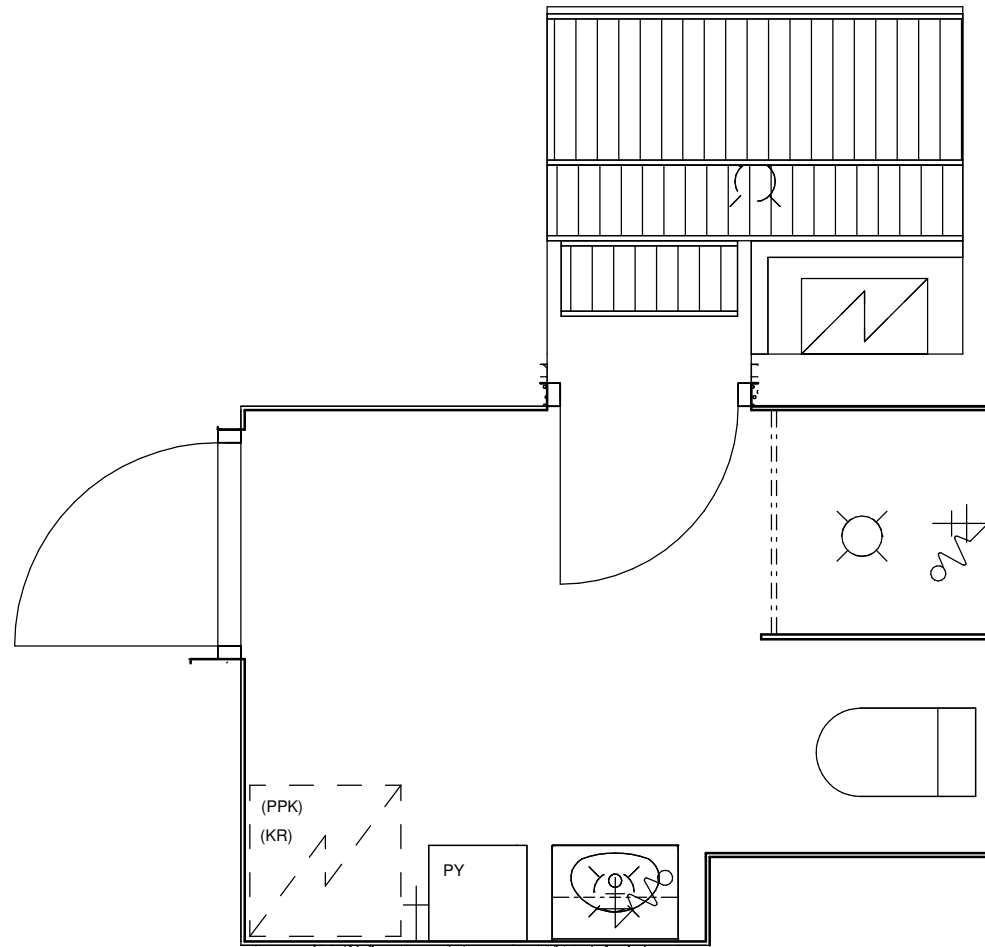


Muutos 26.9.2024: Kylpyhuoneiden lattiakaivojen sijainteja tarkennettu.

Kaaviossa olevat tuotteiden kuvat esittävät niiden sijainteja. Kuvat ovat symboleita, tuotteet visuaalisesti esitettyjä ja niihin liittyvät ratkaisut voivat poiketa kaaviossa esitetystä. Pääosin tuotteet on esitetty "Asunnon materiaalivalinnat"-aineistossa. Kaavion mitat ovat moduulimittoja, todelliset mitat saattavat poiketa valmistajasta riippuen. Esitetyt alaslaskujen mitat ovat tavoitteellisia ja saattavat poiketa kuvassa esitetyistä mitoista talotekniikasta johtuvista syistä.

KPH 4

As. A3 2. krs
 As. A7 3. krs
 As. A11 4. krs
 As. A15 5. krs
 As. A19 6. krs

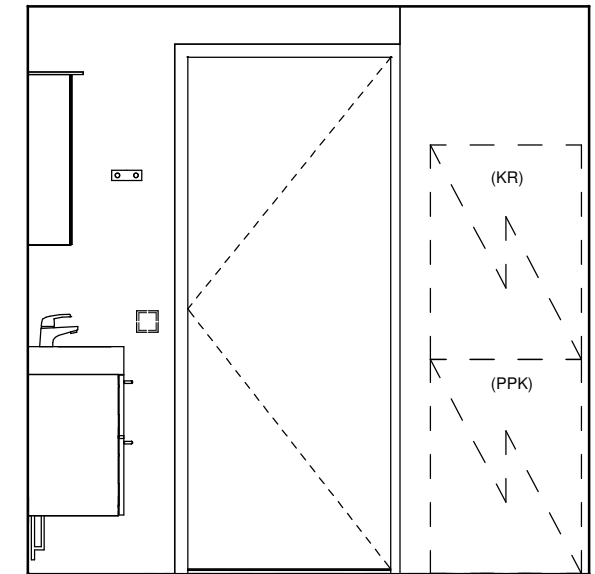
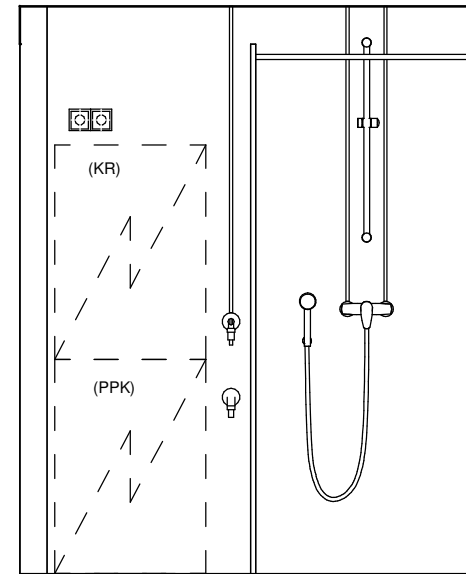
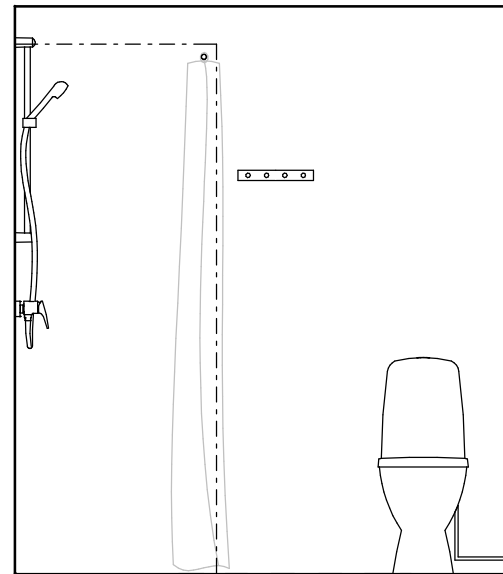
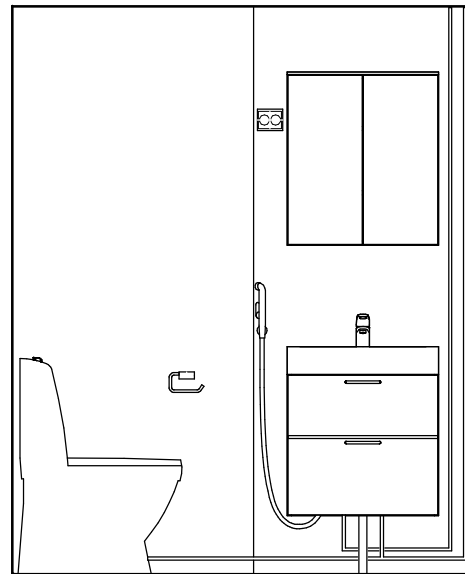
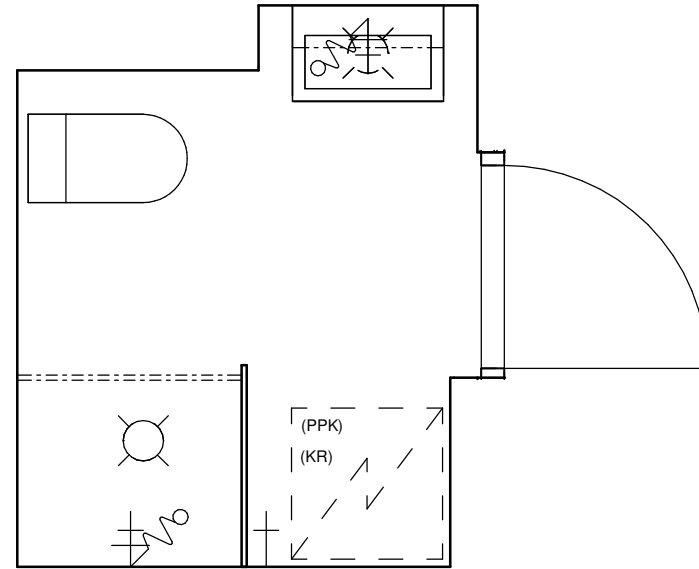


Muutos 26.9.2024: Kylpyhuoneiden lattiakaivojen sijainteja tarkennettu.

Kaaviossa olevat tuotteiden kuvat esittävät niiden sijainteja. Kuvat ovat symboleita, tuotteet visuaalisesti esitettyjä ja niihin liittyvät ratkaisut voivat poiketa kaaviossa esitetystä. Pääosin tuotteet on esitetty "Asunnon materiaalivalinnat"-aineistossa. Kaavion mitat ovat moduulimittoja, todelliset mitat saattavat poiketa valmistajasta riippuen. Esitetyt alaslaskujen mitat ovat tavoitteellisia ja saattavat poiketa kuvassa esitetyistä mitoista talotekniikasta johtuvista syistä.

KPH 3

As. A4	2. krs
As. A8	3. krs
As. A12	4. krs
As. A16	5. krs
As. A20	6. krs

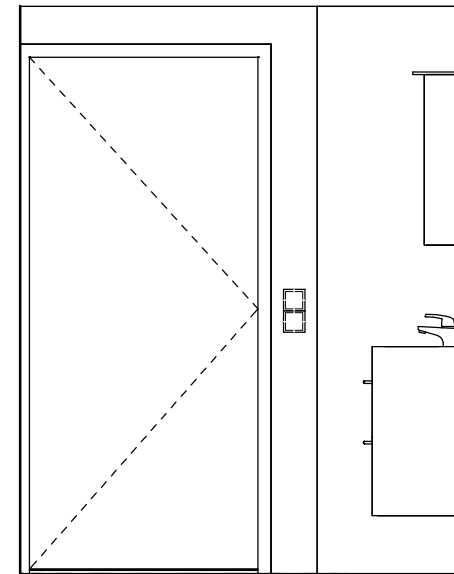
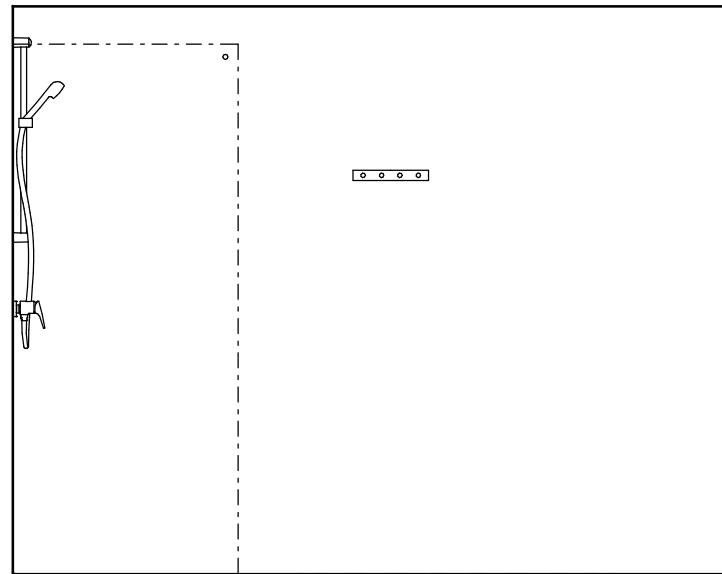
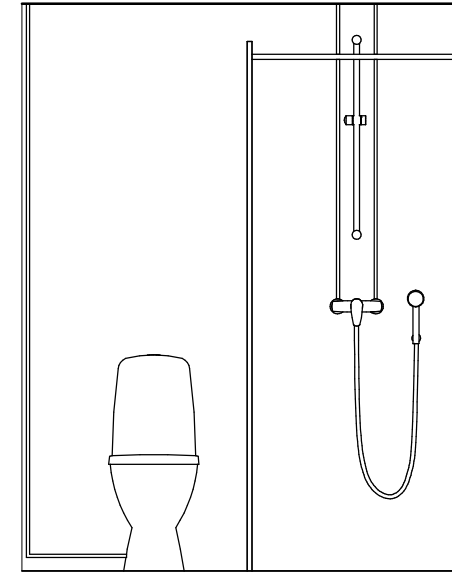
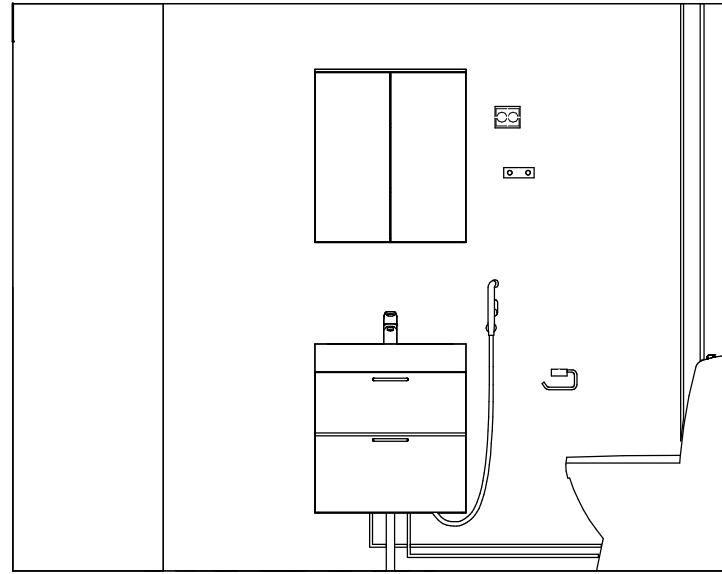
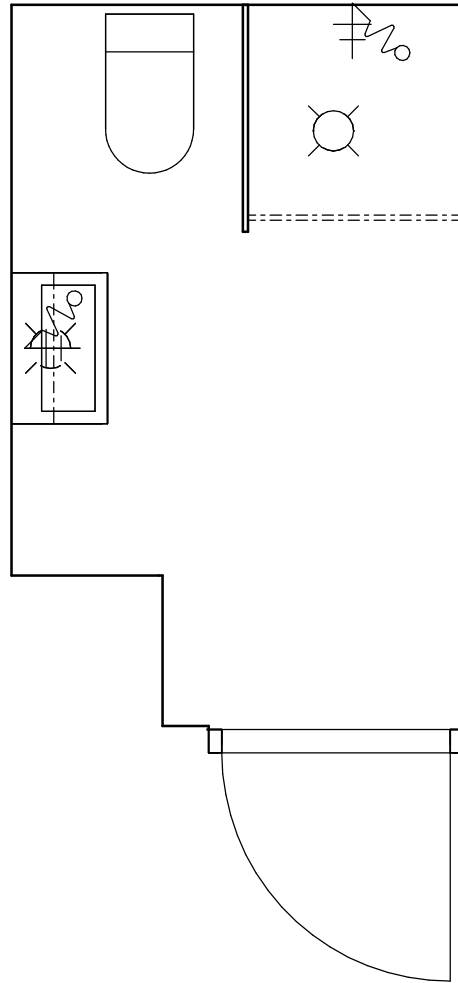


Muutos 26.9.2024: Kylpyhuoneiden lattiakaivojen sijainteja tarkennettu.

Kaaviossa olevat tuotteiden kuvat esittävät niiden sijainteja. Kuvat ovat symboleita, tuotteet visuaalisesti esitettyjä ja niihin liittyvät ratkaisut voivat poiketa kaaviossa esitetystä. Pääosin tuotteet on esitetty "Asunnon materiaalivalinnat"-aineistossa. Kaavion mitat ovat moduulimittoja, todelliset mitat saatavat poiketa valmistajasta riippuen. Esitetyt alaslaskujen mitat ovat tavoitteellisia ja saattavat poiketa kuvassa esitetyistä mitoista talotekniikasta johtuvista syistä.

KPH 2

As. A5	2. krs
As. A9	3. krs
As. A13	4. krs
As. A17	5. krs
As. A21	6. krs

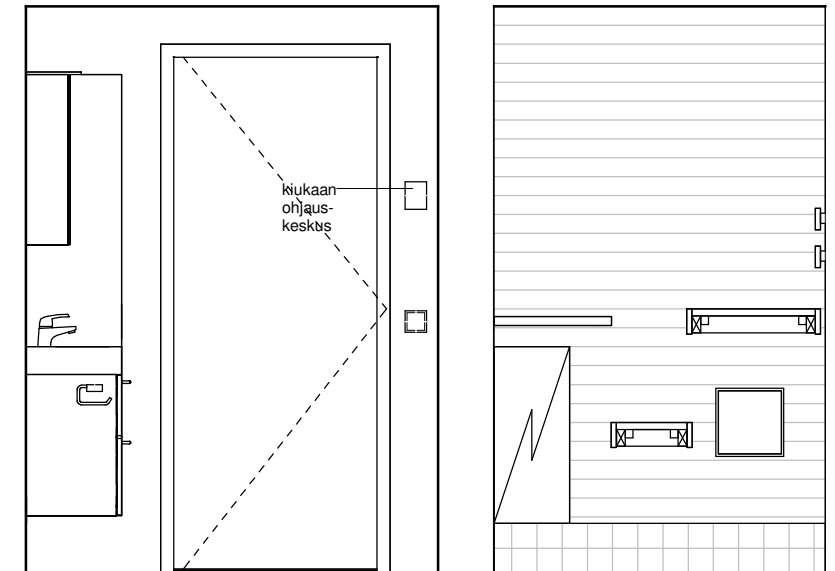
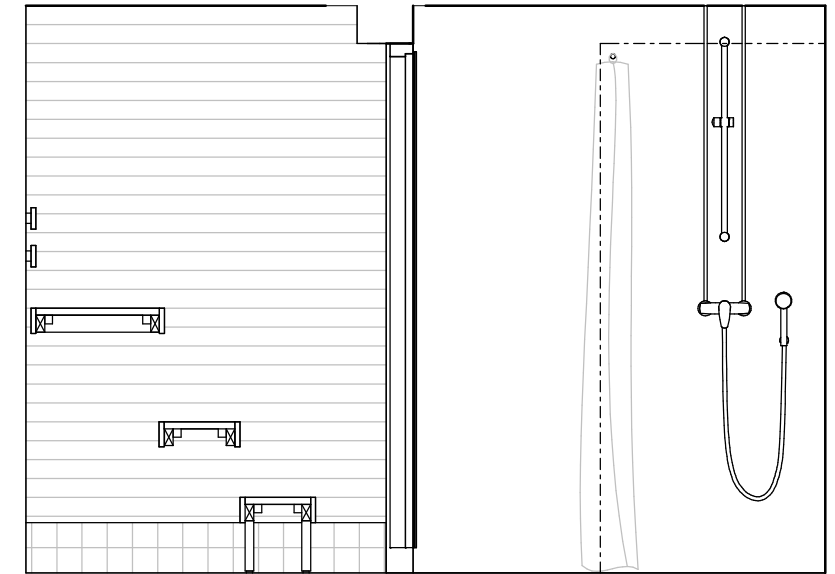
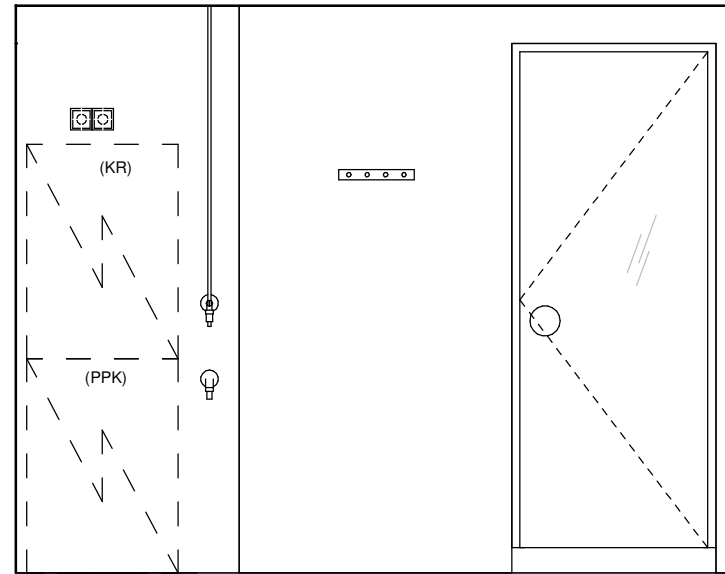
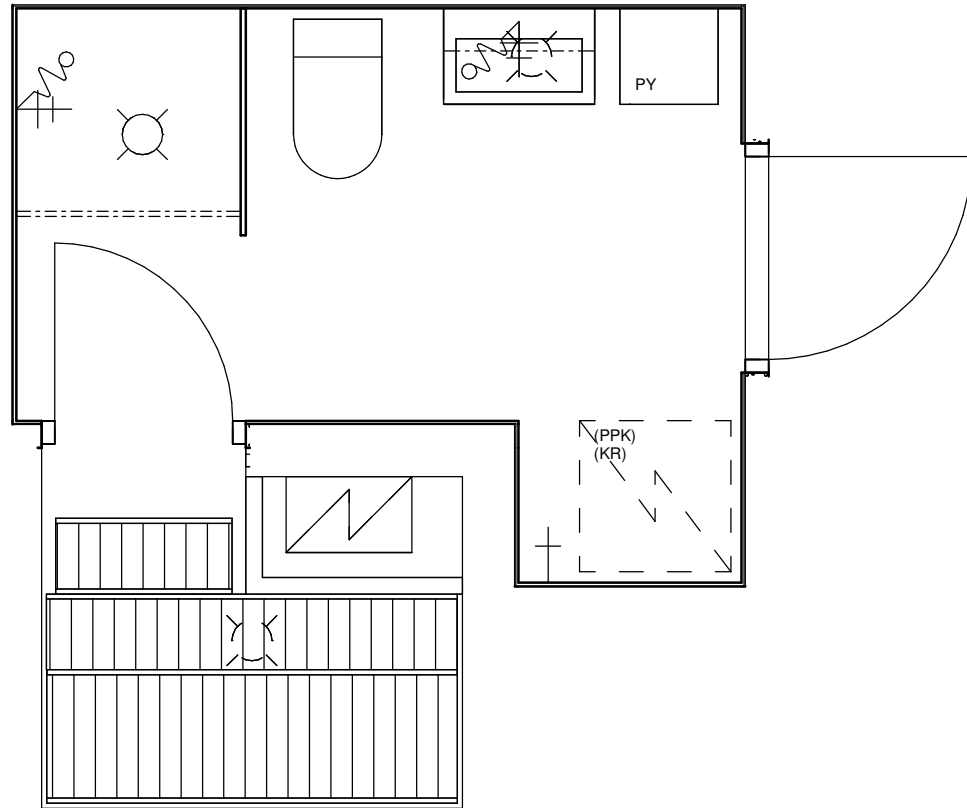


Muutos 26.9.2024: Kylpyhuoneiden lattiakaivojen sijainteja tarkennettu.

Kaaviossa olevat tuotteiden kuvat esittävät niiden sijainteja. Kuvat ovat symboleita, tuotteet visuaalisesti esitettyjä ja niihin liittyvät ratkaisut voivat poiketa kaaviossa esitetystä. Pääosin tuotteet on esitetty "Asunnon materiaalivalinnat"-aineistossa. Kaavion mitat ovat moduulimittoja, todelliset mitat saatavat poiketa valmistajasta riippuen. Esitetyt alaslaskujen mitat ovat tavoitteellisia ja saattavat poiketa kuvassa esitetyistä mitoista talotekniikasta johtuvista syistä.

KPH 6

As. B22 2. krs
 As. B26 3. krs
 As. B30 4. krs
 As. B34 5. krs
 As. B38 6. krs

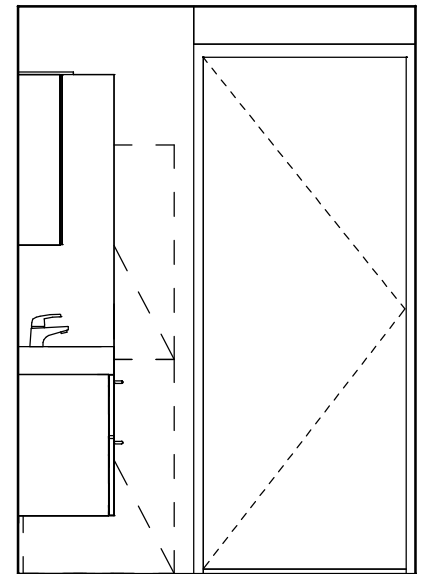
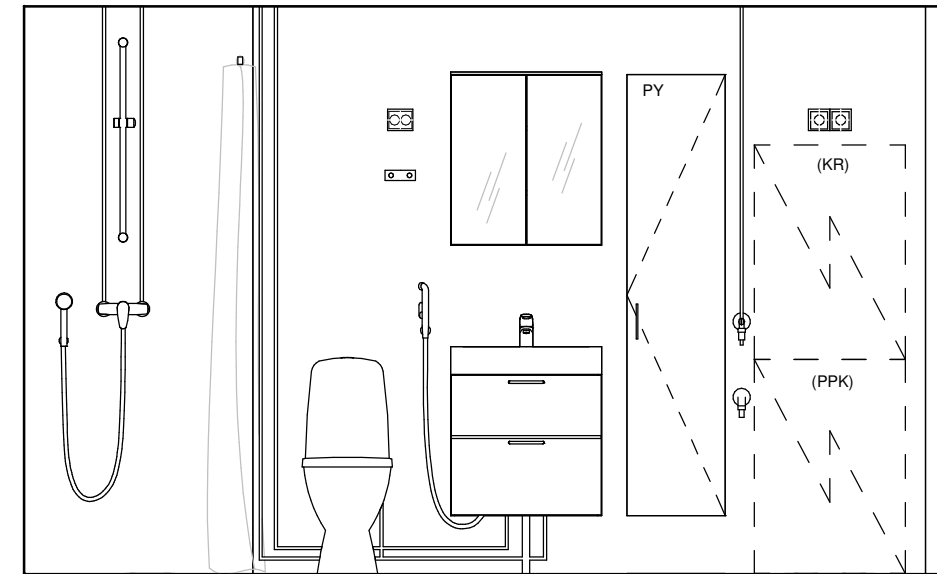
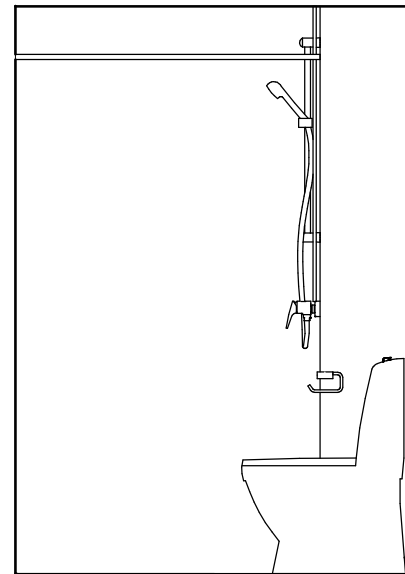
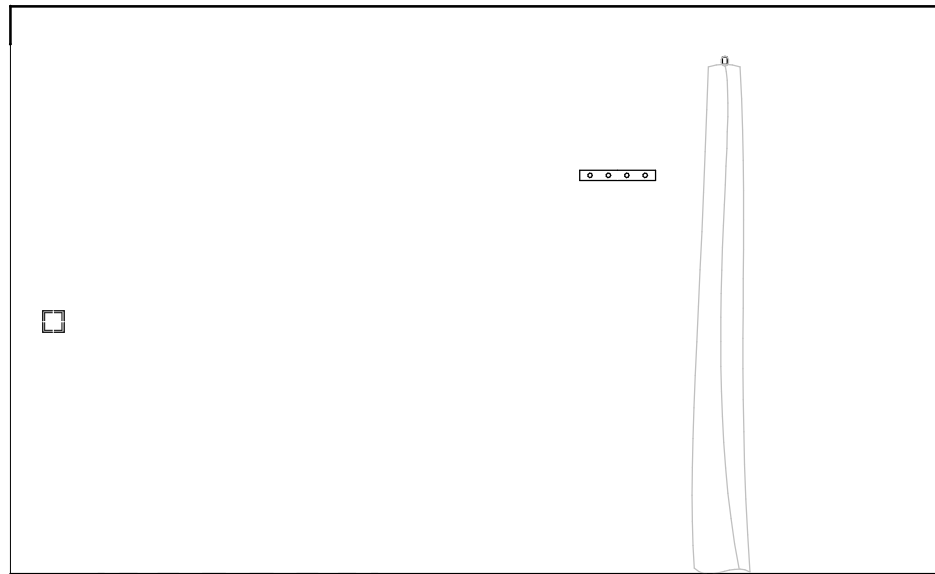
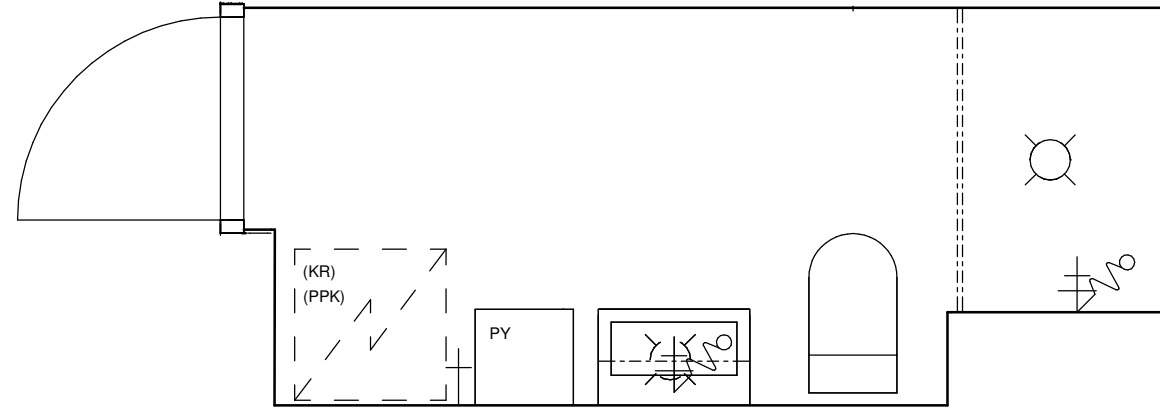


Muutos 26.9.2024: Kylpyhuoneiden lattiakaivojen sijainteja tarkennettu.

Kaaviossa olevat tuotteiden kuvat esittävät niiden sijainteja. Kuvat ovat symboleita, tuotteet visuaalisesti esitettyjä ja niihin liittyvät ratkaisut voivat poiketa kaaviossa esitetyistä. Pääosin tuotteet on esitetty "Asunnon materiaalivalinnat"-aineistossa. Kaavion mitat ovat moduulimittoja, todelliset mitat saatavat poiketa valmistajasta riippuen. Esitetyt alaslaskujen mitat ovat tavoitteellisia ja saattavat poiketa kuvassa esitetyistä mitoista talotekniikasta johtuvista syistä.

KPH 8

As. B23 2. krs
 As. B27 3. krs
 As. B31 4. krs
 As. B35 5. krs
 As. B39 6. krs

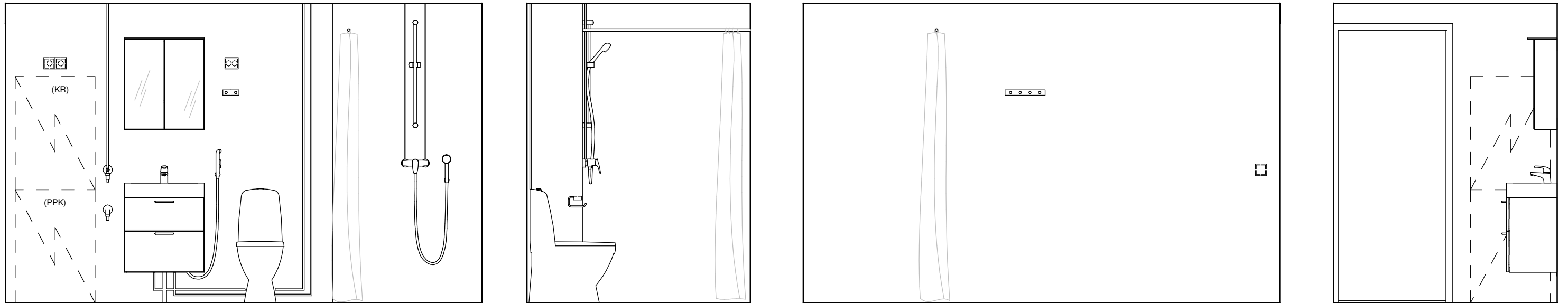
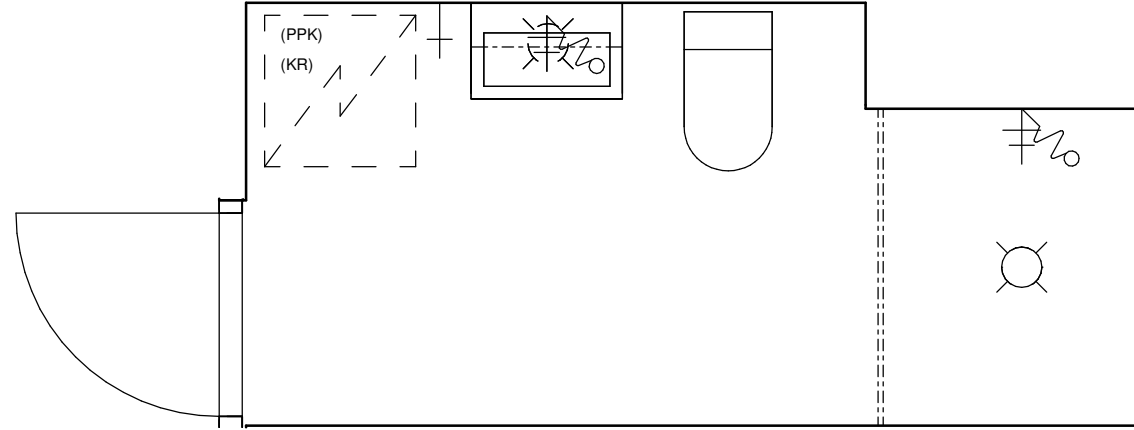


Muutos 26.9.2024: Kylpyhuoneiden lattiakaivojen sijainteja tarkennettu.

Kaaviossa olevat tuotteiden kuvat esittävät niiden sijainteja. Kuvat ovat symboleita, tuotteet visuaalisesti esitettyjä ja niihin liittyvät ratkaisut voivat poiketa kaaviossa esitetystä. Pääosin tuotteet on esitetty "Asunnon materiaalivalinnat"-aineistossa. Kaavion mitat ovat moduulimittoja, todelliset mitat saatavat poiketa valmistajasta riippuen. Esitetyt alaslaskujen mitat ovat tavoitteellisia ja saattavat poiketa kuvassa esitetyistä mitoista talotekniikasta johtuvista syistä.

KPH 9

As. B24 2. krs
 As. B28 3. krs
 As. B32 4. krs
 As. B36 5. krs
 As. B40 6. krs

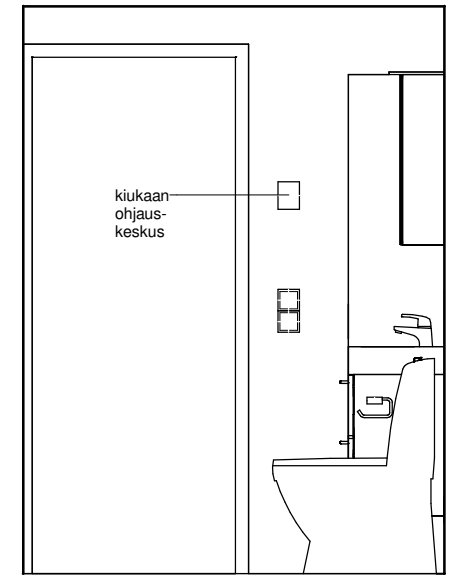
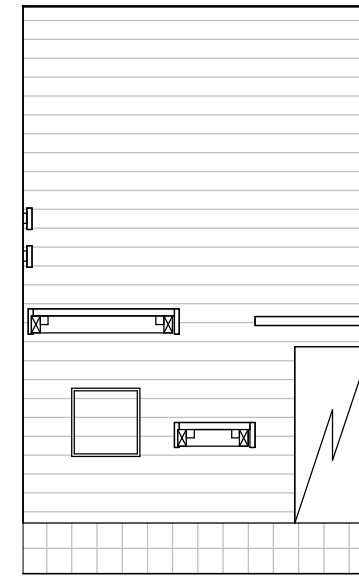
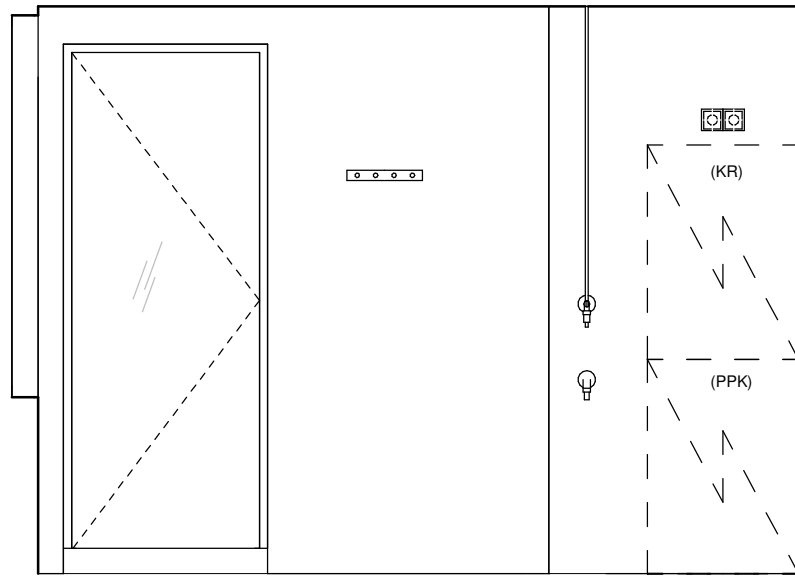
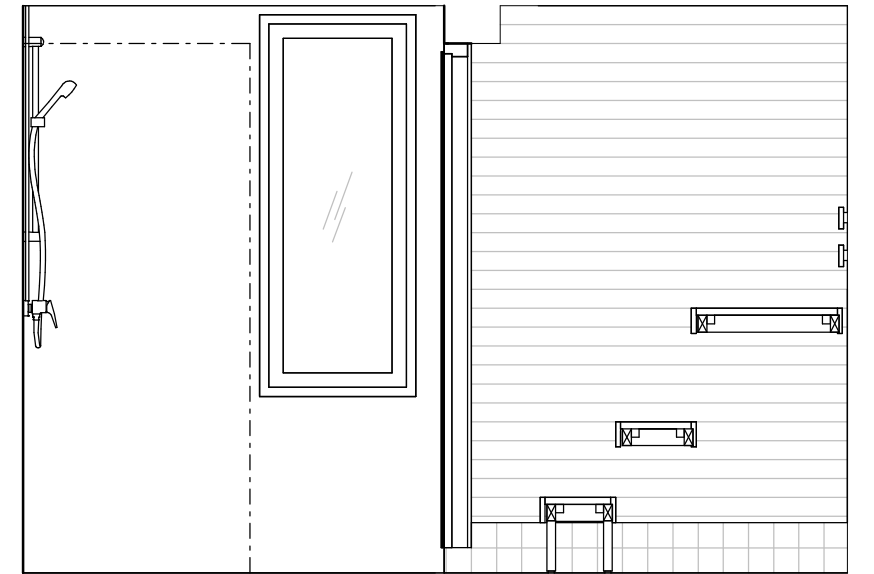
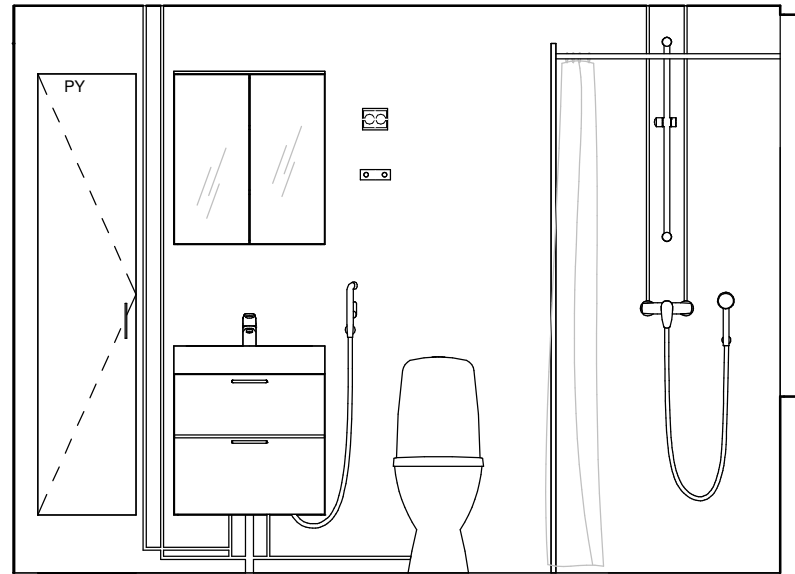
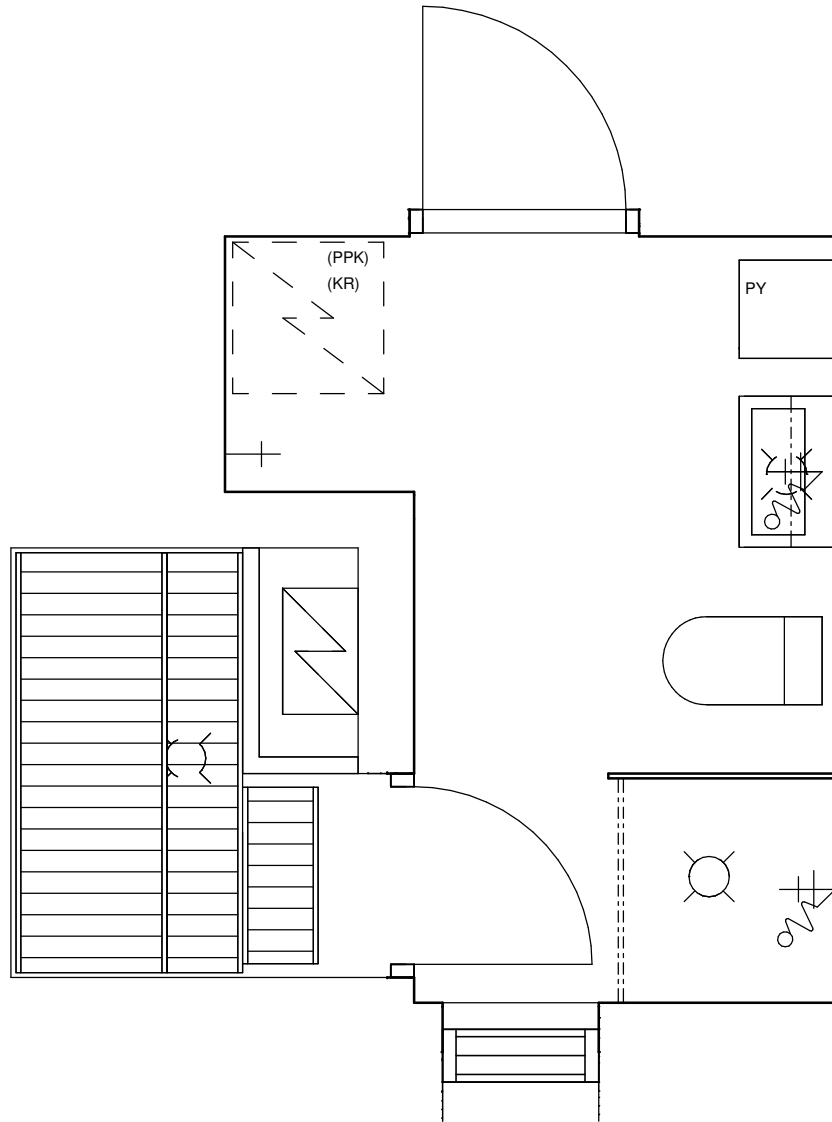


Muutos 26.9.2024: Kylpyhuoneiden lattiakaivojen sijainteja tarkennettu.

Kaaviossa olevat tuotteiden kuvat esittävät niiden sijainteja. Kuvat ovat symboleita, tuotteet visuaalisesti esitetyjä ja niihin liittyvät ratkaisut voivat poiketa kaaviossa esitetyistä. Pääosin tuotteet on esitetty "Asunnon materiaalivalinnat"-aineistossa. Kaavion mitat ovat moduulimittoja, todelliset mitat saattavat poiketa valmistajasta riippuen. Esitetyt alaslaskujen mitat ovat tavoitteellisia ja saattavat poiketa kuvassa esitetyistä mitoista talotekniikasta johtuvista syistä.

KPH 7

As. B25 2. krs
 As. B29 3. krs
 As. B33 4. krs
 As. B37 5. krs
 As. B41 6. krs



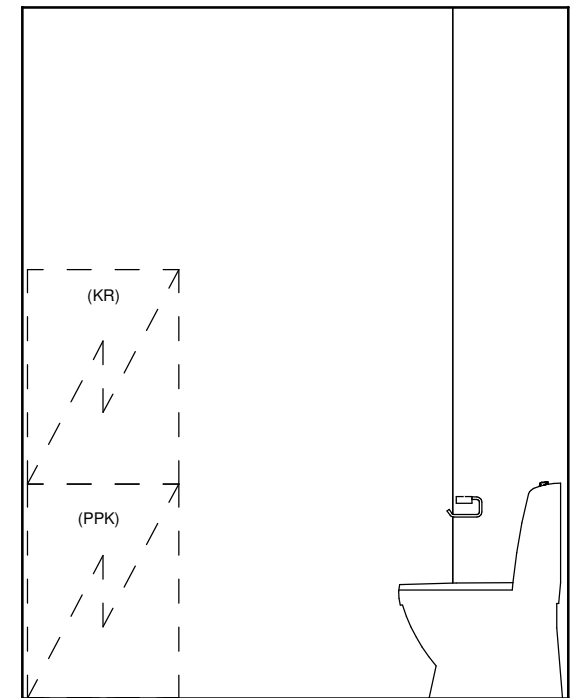
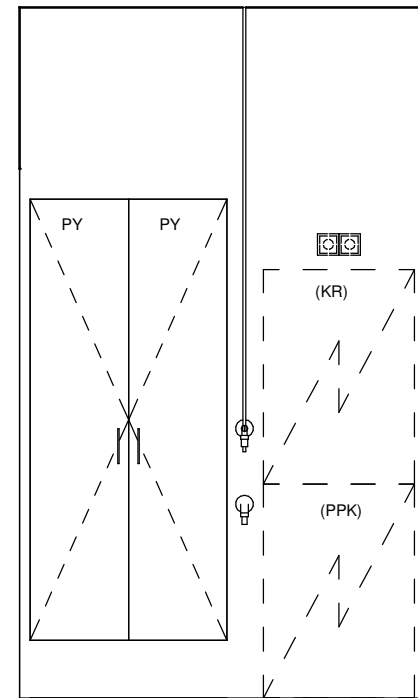
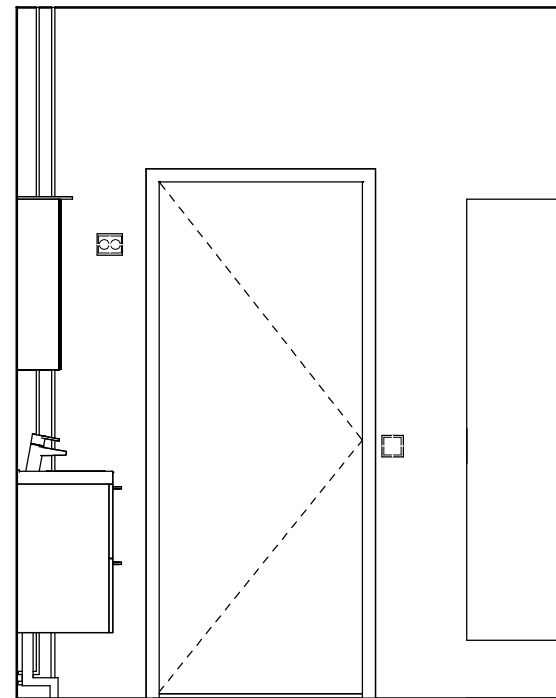
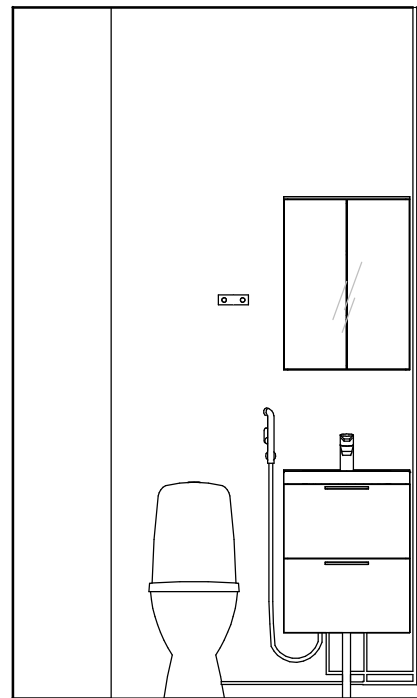
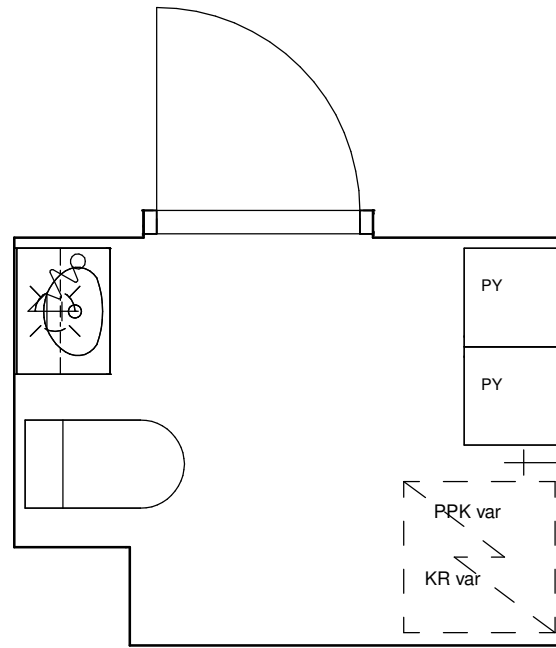
Muutos 26.9.2024: Kylpyhuoneiden lattiakaivojen sijainteja tarkennettu.

Kaaviossa olevat tuotteiden kuvat esittävät niiden sijainteja. Kuvat ovat symboleita, tuotteet visuaalisesti esitetyjä ja niihin liittyvät ratkaisut voivat poiketa kaaviossa esitetystä. Pääosin tuotteet on esitetty "Asunnon materiaalivalinnat"-aineistossa. Kaavion mitat ovat moduulimittoja, todelliset mitat saattavat poiketa valmistajasta riippuen. Esitetyt alaslaskujen mitat ovat tavoitteellisia ja saattavat poiketa kuvassa esitetyistä mitoista talotekniikasta johtuvista syistä.

WC 1

As. A1

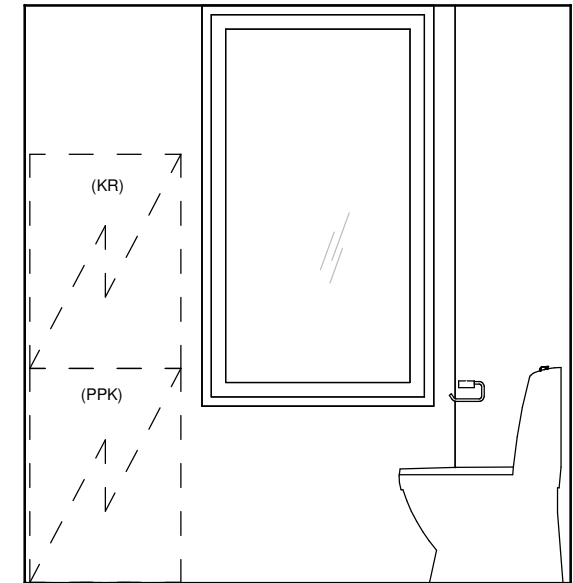
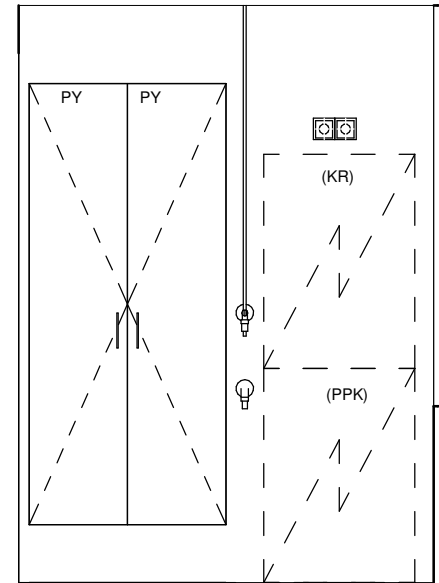
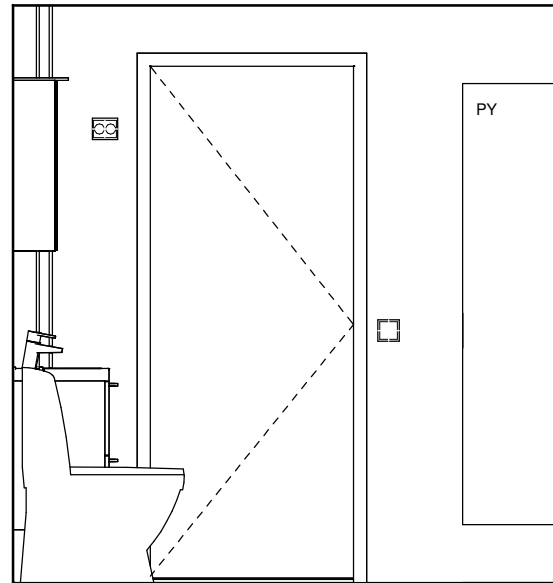
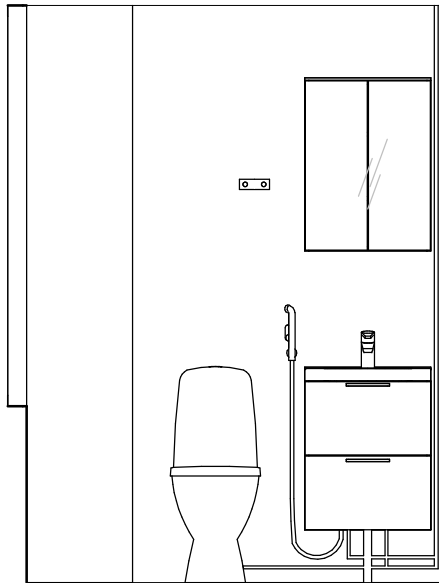
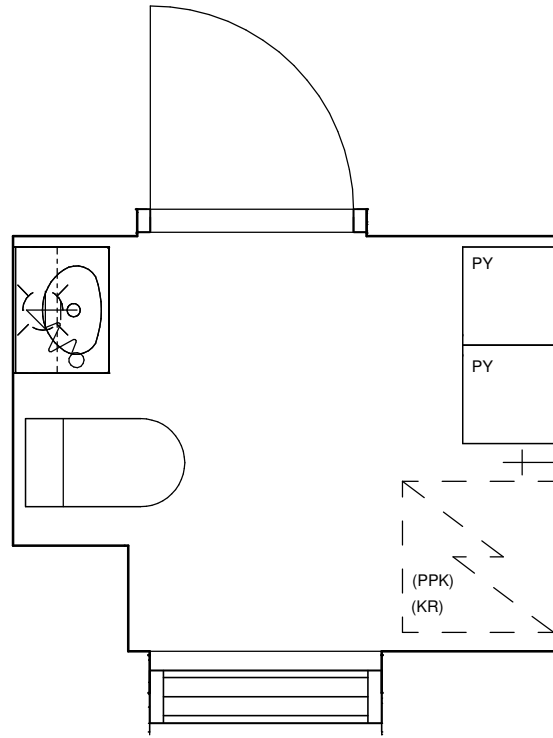
1. krs



Kaaviossa olevat tuotteiden kuvat esittävät niiden sijainteja. Kuvat ovat symboleita, tuotteet visuaalisesti esitettyjä ja niihin liittyvät ratkaisut voivat poiketa kaaviossa esitetystä. Pääosin tuotteet on esitetty "Asunnon materiaalivalinnat"-aineistossa. Kaavion mitat ovat moduulimittoja, todelliset mitat saatavat poiketa valmistajasta riippuen. Esitetyt alaslaskujen mitat ovat tavoitteellisia ja saattavat poiketa kuvassa esitetyistä mitoista talotekniikasta johtuvista syistä.

WC 2

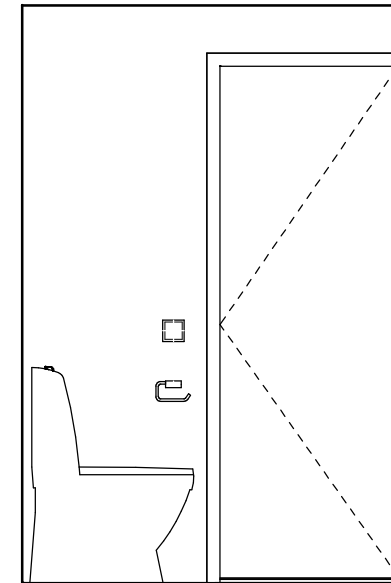
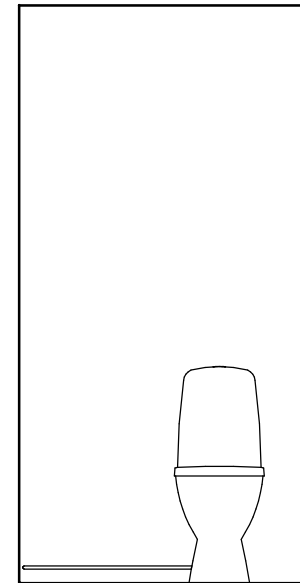
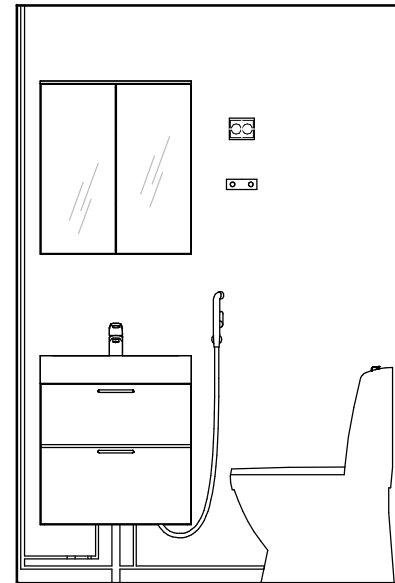
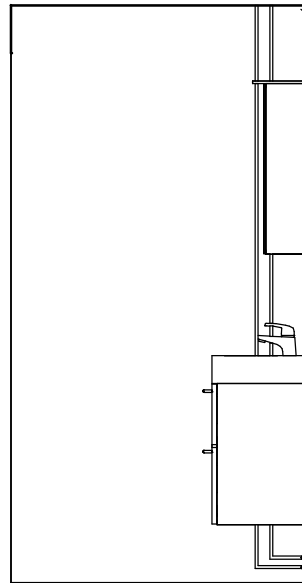
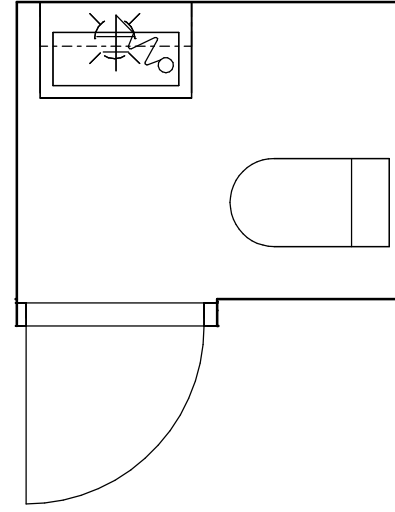
As. A5	2. krs
As. A9	3. krs
As. A13	4. krs
As. A17	5. krs
As. A21	6. krs



Kaaviossa olevat tuotteiden kuvat esittävät niiden sijainteja. Kuvat ovat symboleita, tuotteet visuaalisesti esitetyjä ja niihin liittyvät ratkaisut voivat poiketa kaaviossa esitetystä. Pääosin tuotteet on esitetty "Asunnon materiaalivalinnat"-aineistossa. Kaavion mitat ovat moduulimittoja, todelliset mitat saattavat poiketa valmistajasta riippuen. Esitetyt alaslaskujen mitat ovat tavoitteellisia ja saattavat poiketa kuvassa esitetyistä mitoista talotekniikasta johtuvista syistä.

WC 3

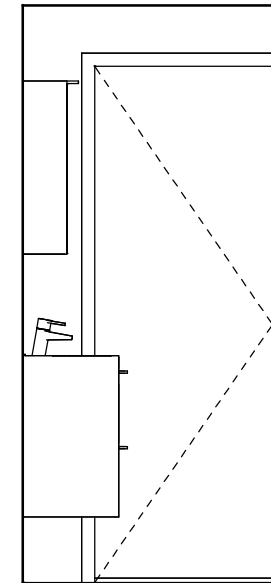
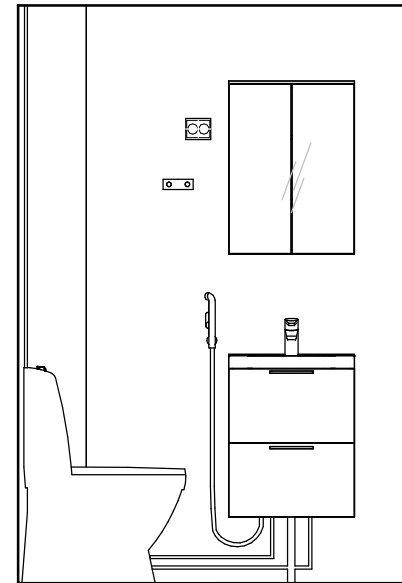
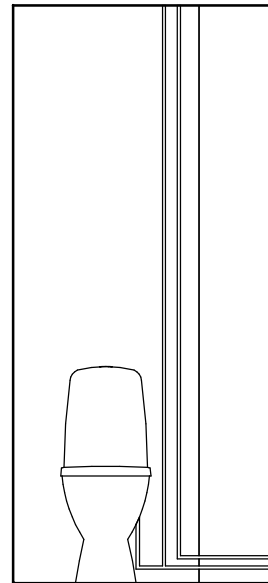
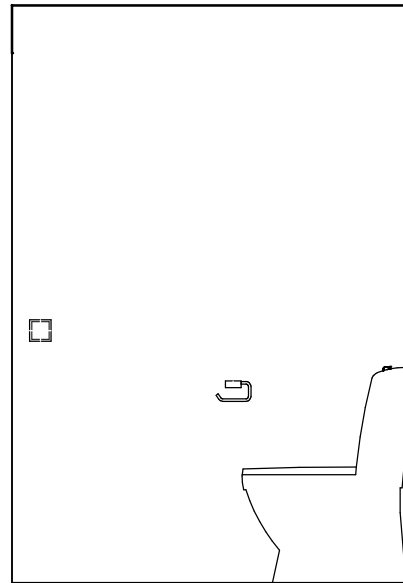
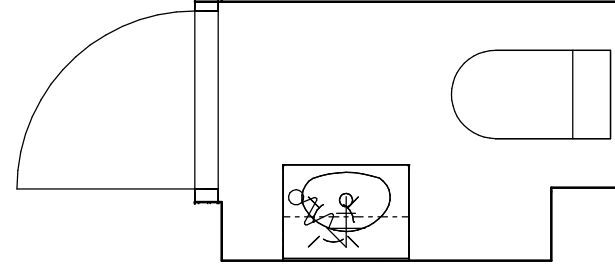
- As. B22 2. krs
- As. B26 3. krs
- As. B30 4. krs
- As. B34 5. krs
- As. B38 6. krs



Kaaviossa olevat tuotteiden kuvat esittävät niiden sijainteja. Kuvat ovat symboleita, tuotteet visuaalisesti esitettyjä ja niihin liittyvät ratkaisut voivat poiketa kaaviossa esitetystä. Pääosin tuotteet on esitetty "Asunnon materiaalivalinnat"-aineistossa. Kaavion mitat ovat moduulimittoja, todelliset mitat saatavat poiketa valmistajasta riippuen. Esitetyt alaslaskujen mitat ovat tavoitteellisia ja saattavat poiketa kuvassa esitetyistä mitoista talotekniikasta johtuvista syistä.

WC 4

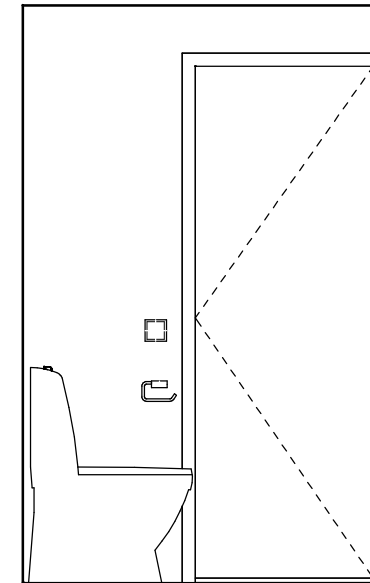
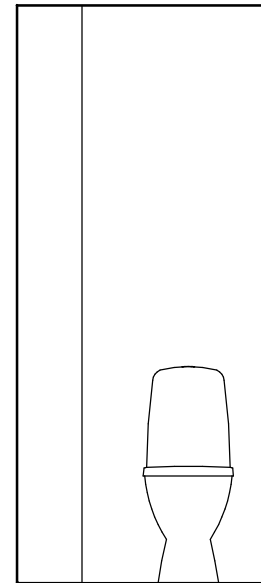
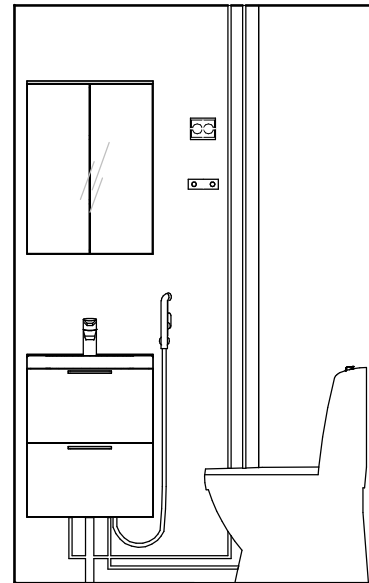
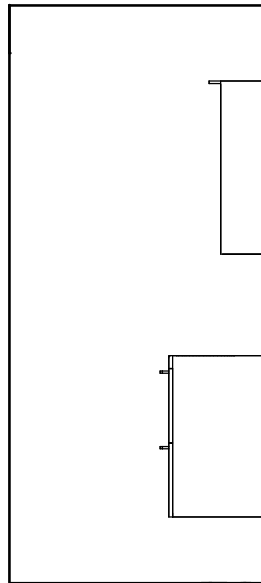
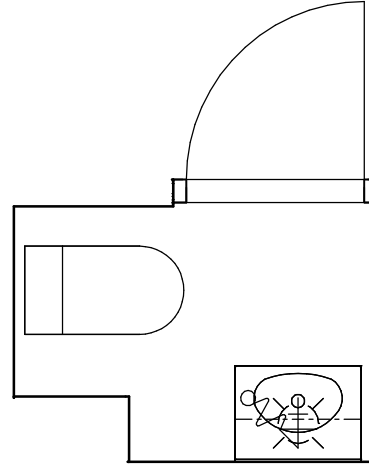
As. B23	2. krs
As. B27	3. krs
As. B31	4. krs
As. B35	5. krs
As. B39	6. krs



Kaaviossa olevat tuotteiden kuvat esittävät niiden sijainteja. Kuvat ovat symboleita, tuotteet visuaalisesti esitetyjä ja niihin liittyvät ratkaisut voivat poiketa kaaviossa esitetystä. Pääosin tuotteet on esitetty "Asunnon materiaalivalinnat"-aineistossa. Kaavion mitat ovat moduulimittoja, todelliset mitat saatavat poiketa valmistajasta riippuen. Esitetyt alaslaskujen mitat ovat tavoitteellisia ja saattavat poiketa kuvassa esitetyistä mitoista talotekniikasta johtuvista syistä.

WC 5

As. B25	2. krs
As. B29	3. krs
As. B33	4. krs
As. B37	5. krs
As. B41	6. krs



Kaaviossa olevat tuotteiden kuvat esittävät niiden sijainteja. Kuvat ovat symboleita, tuotteet visuaalisesti esitettyjä ja niihin liittyvät ratkaisut voivat poiketa kaaviossa esitetystä. Pääosin tuotteet on esitetty "Asunnon materiaalivalinnat"-aineistossa. Kaavion mitat ovat moduulimittoja, todelliset mitat saatavat poiketa valmistajasta riippuen. Esitetyt alaslaskujen mitat ovat tavoitteellisia ja saattavat poiketa kuvassa esitetyistä mitoista talotekniikasta johtuvista syistä.