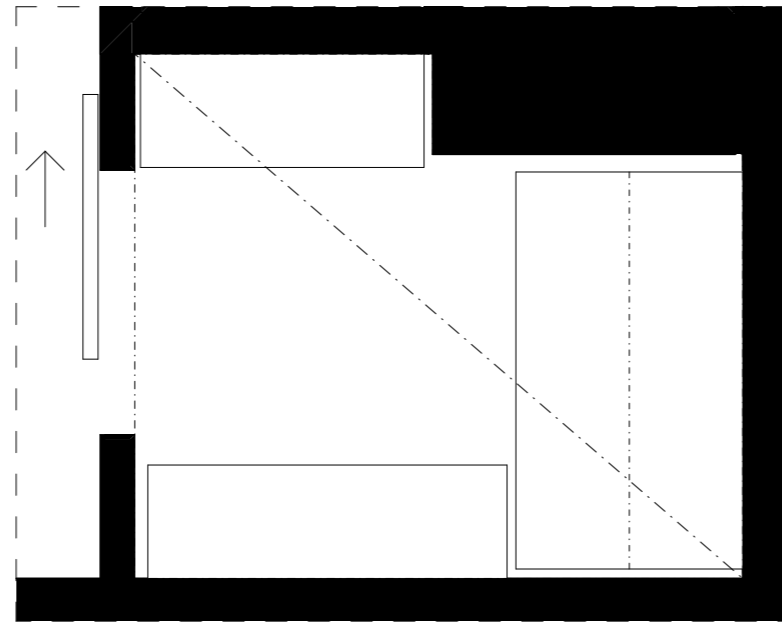
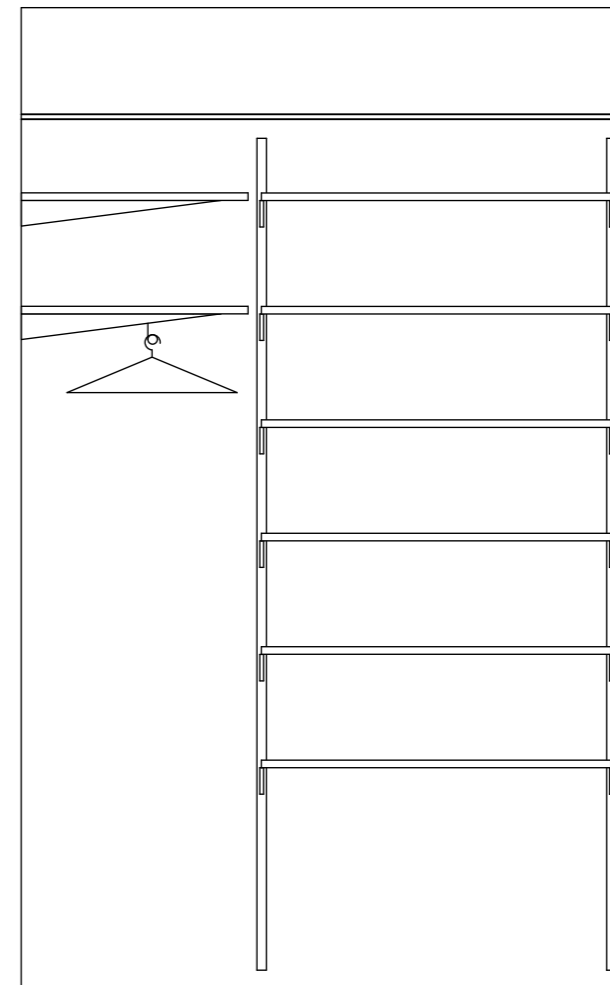
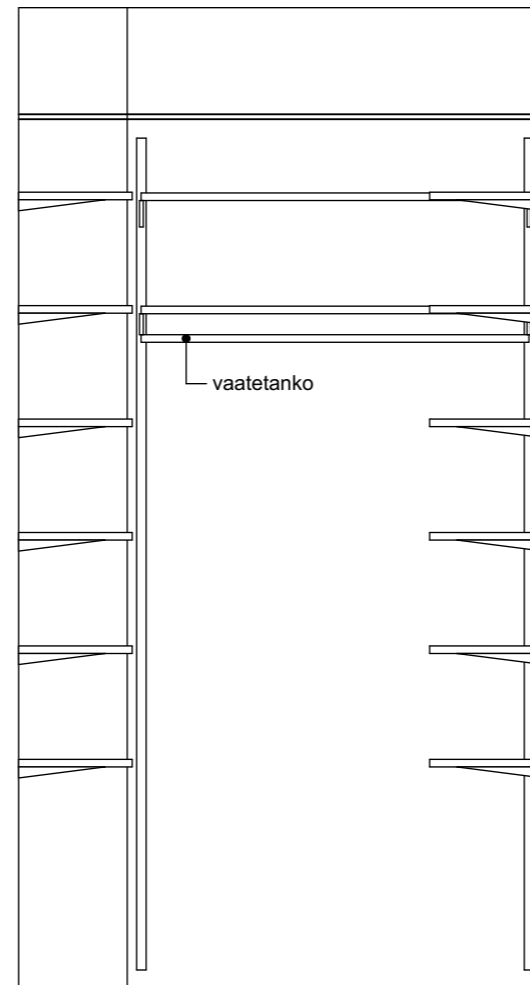
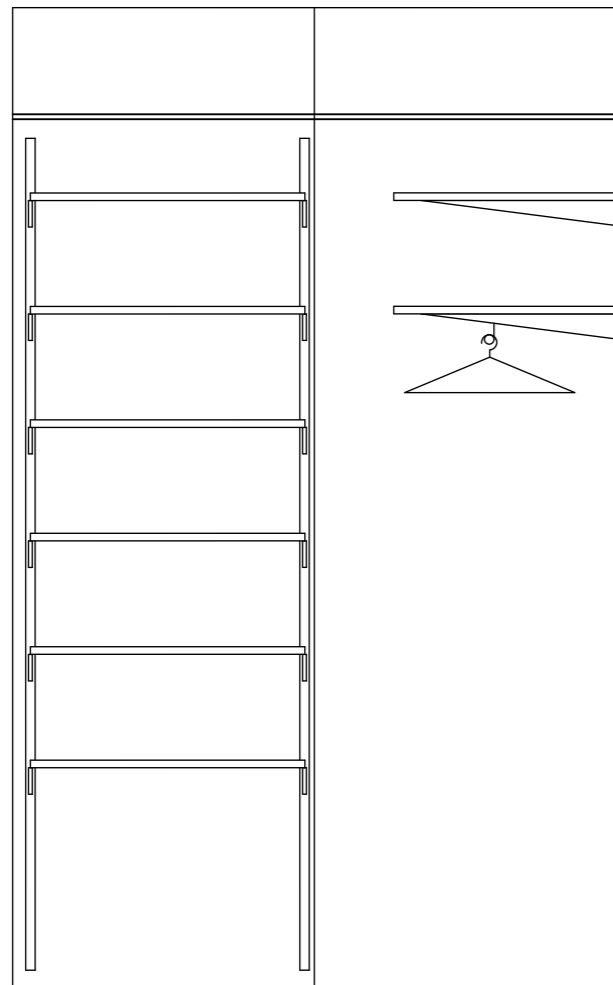


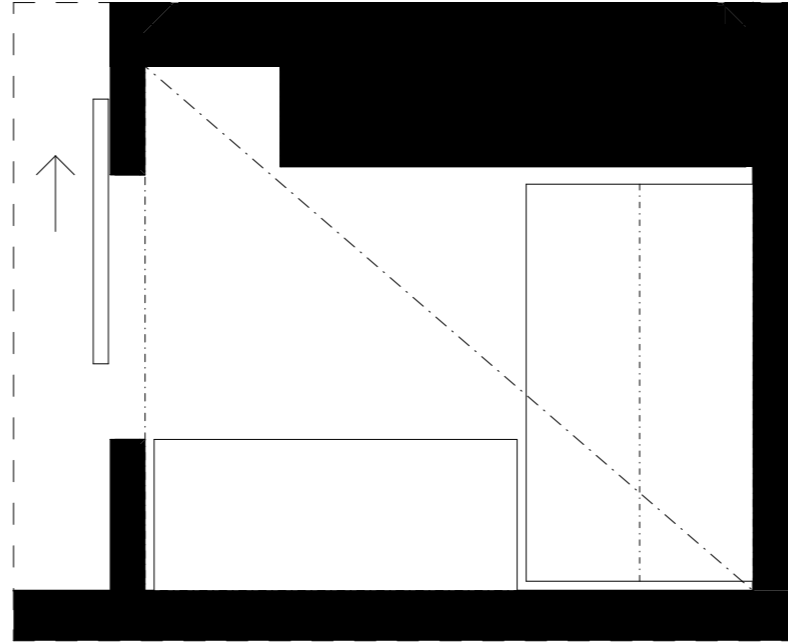
Vaatehuone 5, as. C36, D56



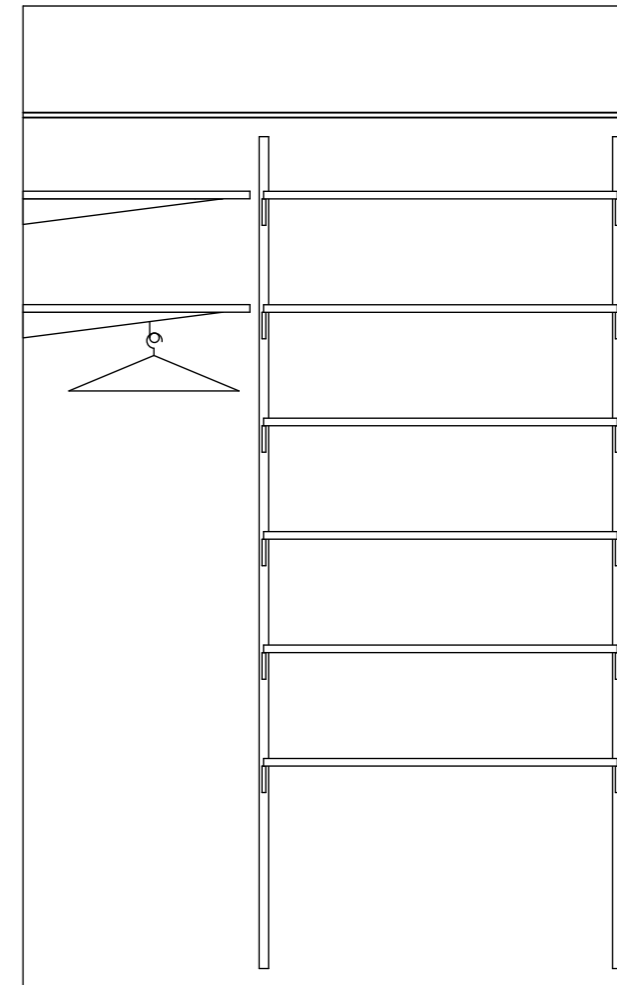
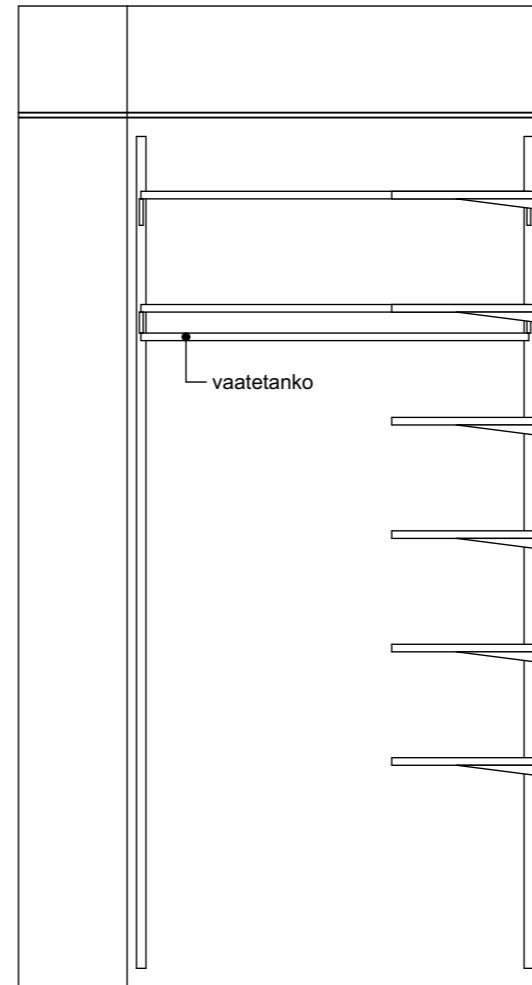
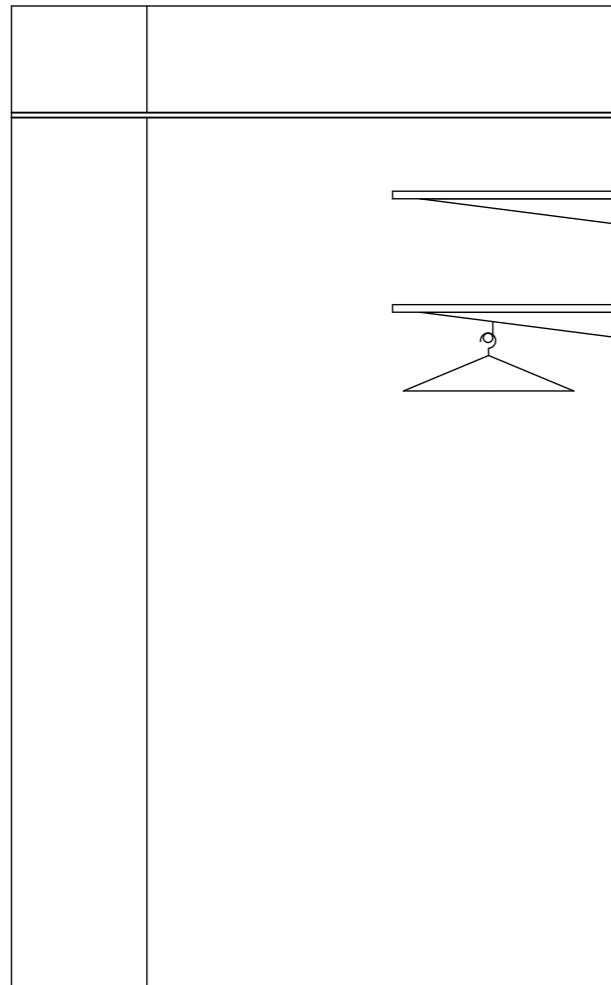
Kaaviossa olevat tuotteiden kuvat esittävät niiden sijainteja. Kuvat ovat symboleita, tuotteet visuaalisesti esitettyjä ja niihin liittyvät ratkaisut voivat poiketa kaaviossa esitetystä. Pääosin tuotteet on esitetty "Asunnon materiaalivalinnat"-aineistossa. Kaavion mitat ovat suuntaa antavia ja moduulimittoja, todelliset mitat saattavat poiketa toteutuksesta ja valmistajasta riippuen. Esitetyt alaslaskujen mitat ovat tavoitteellisia ja saattavat poiketa kuvassa esitetyistä mitoista talotekniikasta johtuvista syistä.



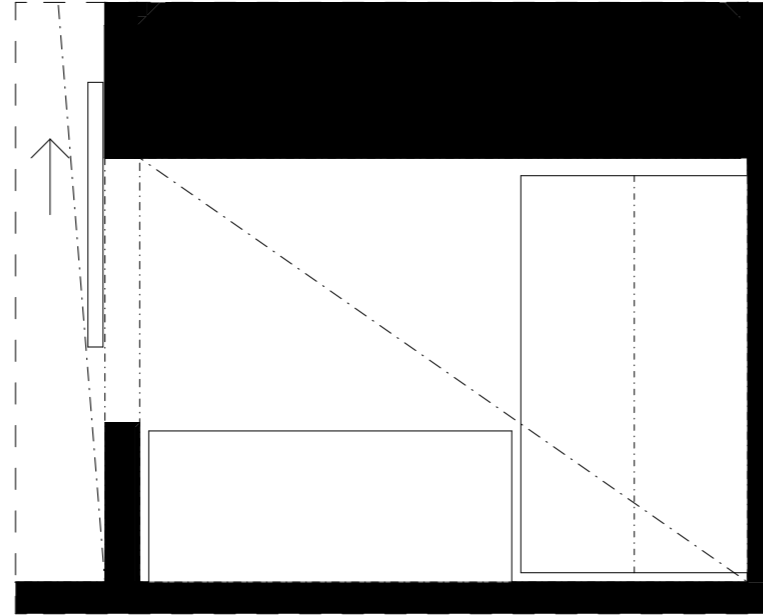
Vaatehuone 6, as. C40, C44, C48, D60, D64, D68



Kaaviossa olevat tuotteiden kuvat esittävät niiden sijainteja. Kuvat ovat symboleita, tuotteet visuaalisesti esitettyjä ja niihin liittyvät ratkaisut voivat poiketa kaaviossa esitetystä. Pääosin tuotteet on esitetty "Asunnon materiaalivalinnat"-aineistossa. Kaavion mitat ovat suuntaa antavia ja moduulimittoja, todelliset mitat saattavat poiketa toteutuksesta ja valmistajasta riippuen. Esitetyt alaslaskujen mitat ovat tavoitteellisia ja saattavat poiketa kuvassa esitetyistä mitoista talotekniikasta johtuvista syistä.



Vaatehuone 6, as. C51, D71



Kaaviossa olevat tuotteiden kuvat esittävät niiden sijainteja. Kuvat ovat symboleita, tuotteet visuaalisesti esitettyjä ja niihin liittyvät ratkaisut voivat poiketa kaaviossa esitetystä. Pääosin tuotteet on esitetty "Asunnon materiaalivalinnat"-aineistossa. Kaavion mitat ovat suuntaa antavia ja moduulimittoja, todelliset mitat saattavat poiketa toteutuksesta ja valmistajasta riippuen. Esitetyt alaslaskujen mitat ovat tavoitteellisia ja saattavat poiketa kuvassa esitetyistä mitoista talotekniikasta johtuvista syistä.

