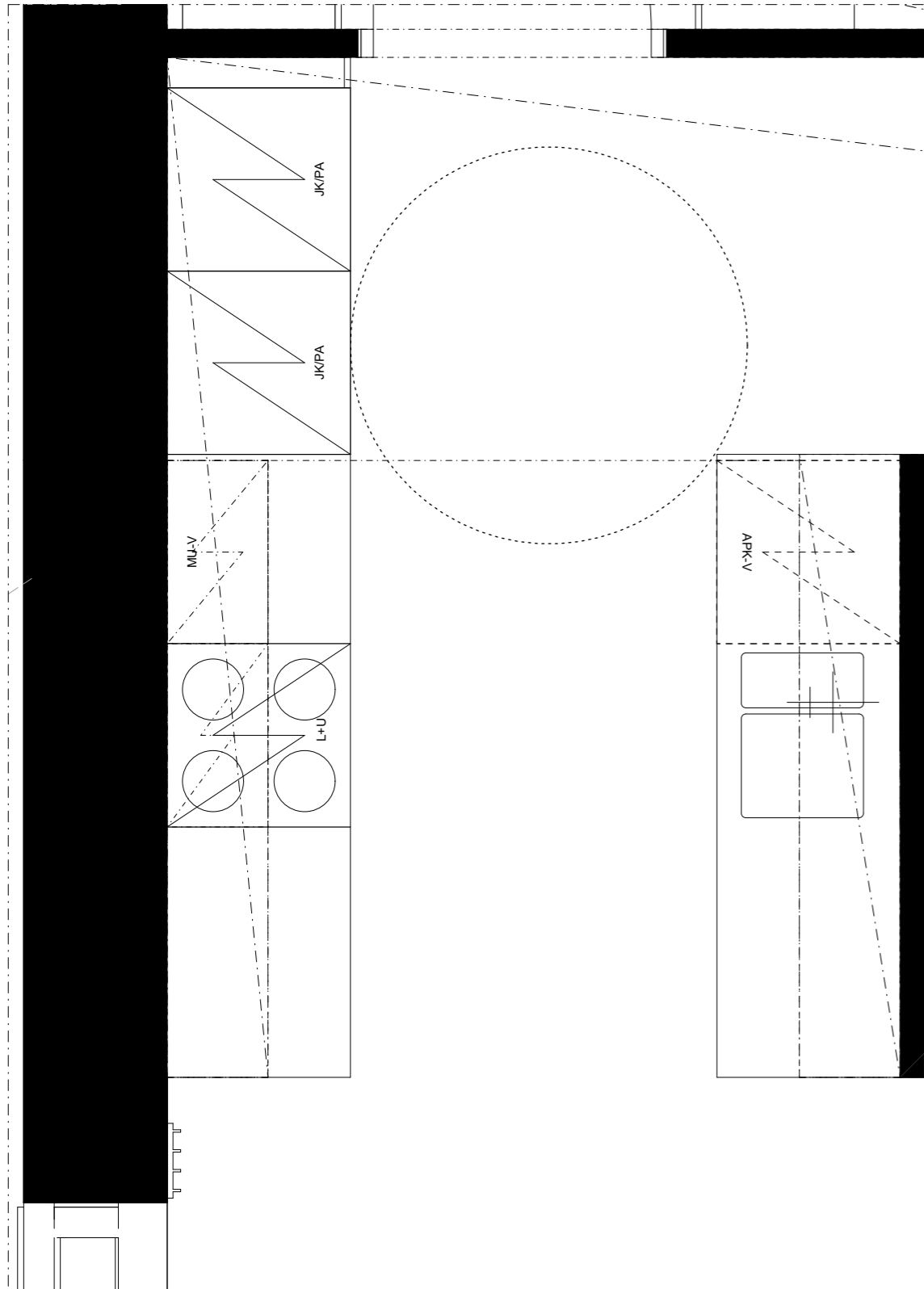
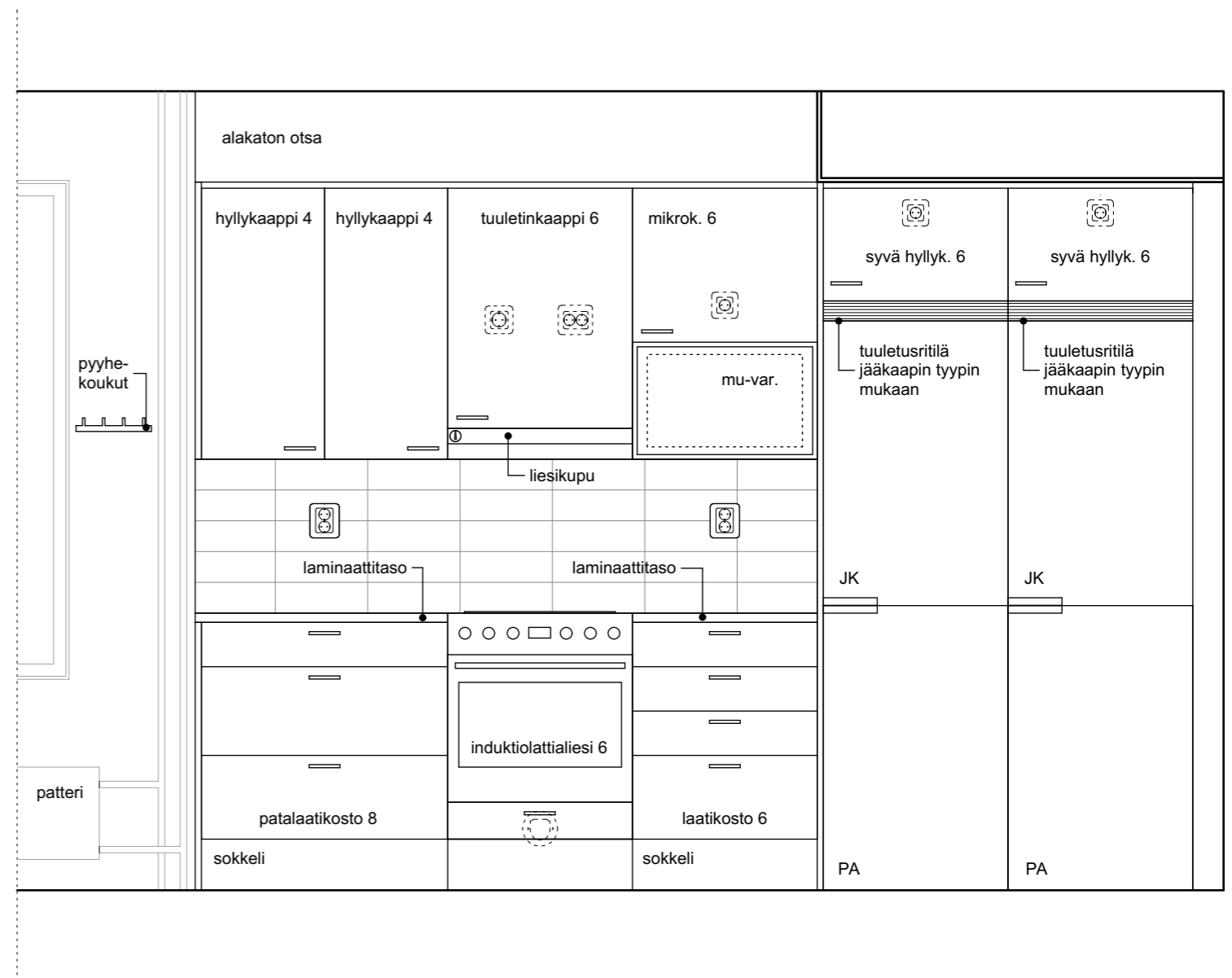


## Keittiö 1, as. A1, A2, A6, A10, A14 1/2



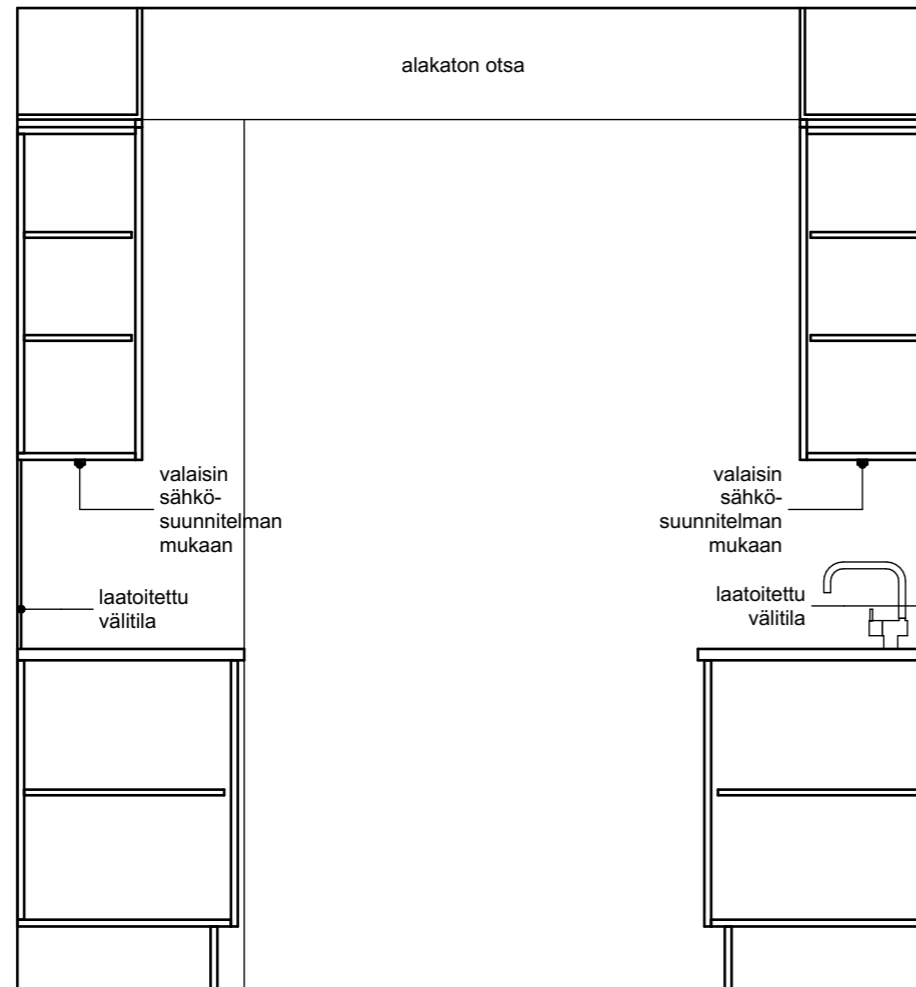
Kaaviossa olevat tuotteiden kuvat esittävät niiden sijainteja. Kuvat ovat symboleita, tuotteet visuaalisesti esitettyjä ja niihin liittyvät ratkaisut voivat poiketa kaaviossa esitetystä. Pääosin tuotteet on esitetty "Asunnon materiaalivalinnat"-aineistossa. Kaavion mitat ovat suuntaa antavia ja moduulimittoja, todelliset mitat saattavat poiketa toteutuksesta ja valmistajasta riippuen. Esitetyt alaslaskujen mitat ovat tavoitteellisia ja saattavat poiketa kuvassa esitetystä mitoista talotekniikasta johtuvista syistä.



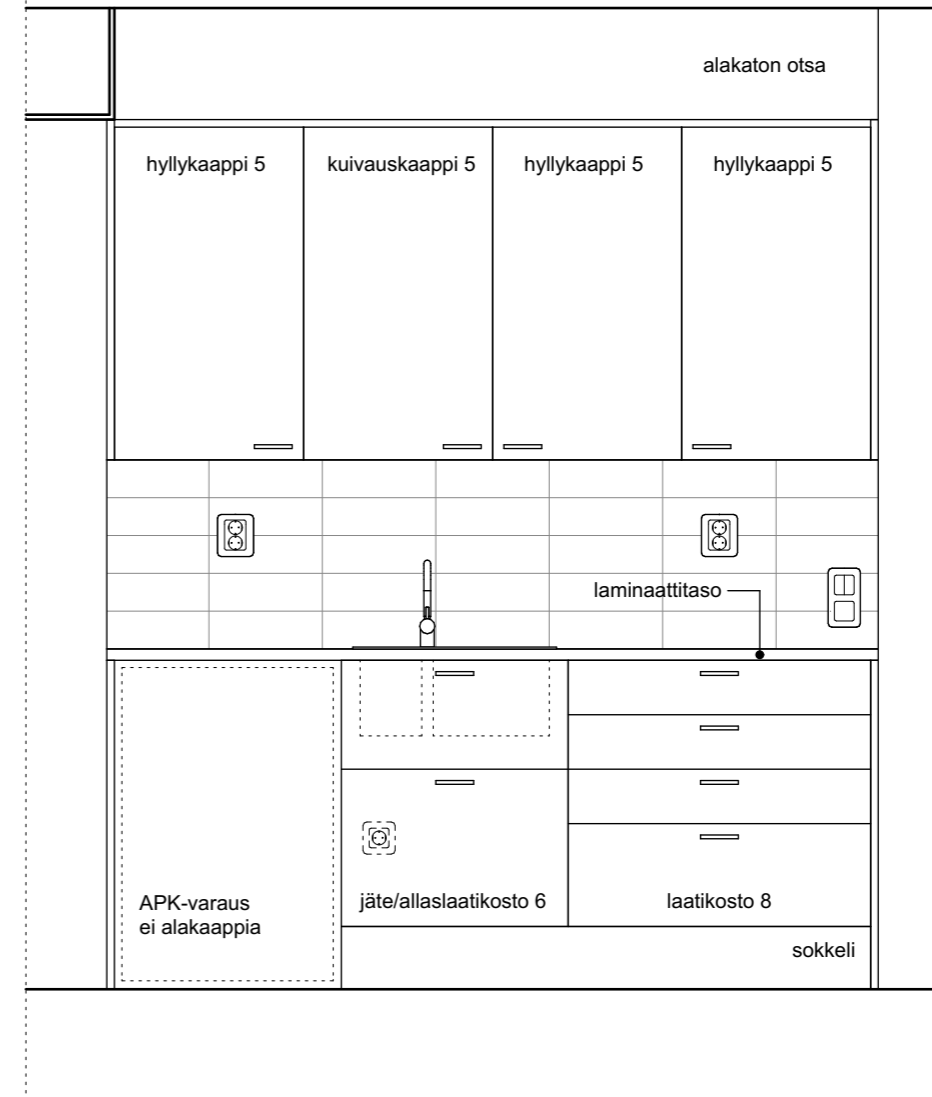
PROJEKTIO A

## Keittiö 1, as. A1, A2, A6, A10, A14 2/2

Kaaviossa olevat tuotteiden kuvat esittävät niiden sijainteja. Kuvat ovat symboleita, tuotteet visuaalisesti esitettyjä ja niihin liittyvät ratkaisut voivat poiketa kaaviossa esitetystä. Pääosin tuotteet on esitetty "Asunnon materiaalivalinnat"-aineistossa. Kaavion mitat ovat suuntaa antavia ja moduulimittoja, todelliset mitat saatavat poiketa toteutuksesta ja valmistajasta riippuen. Esitetyt alaslaskujen mitat ovat tavoitteellisia ja saattavat poiketa kuvassa esitetyistä mitoista talotekniikasta johtuvista syistä.



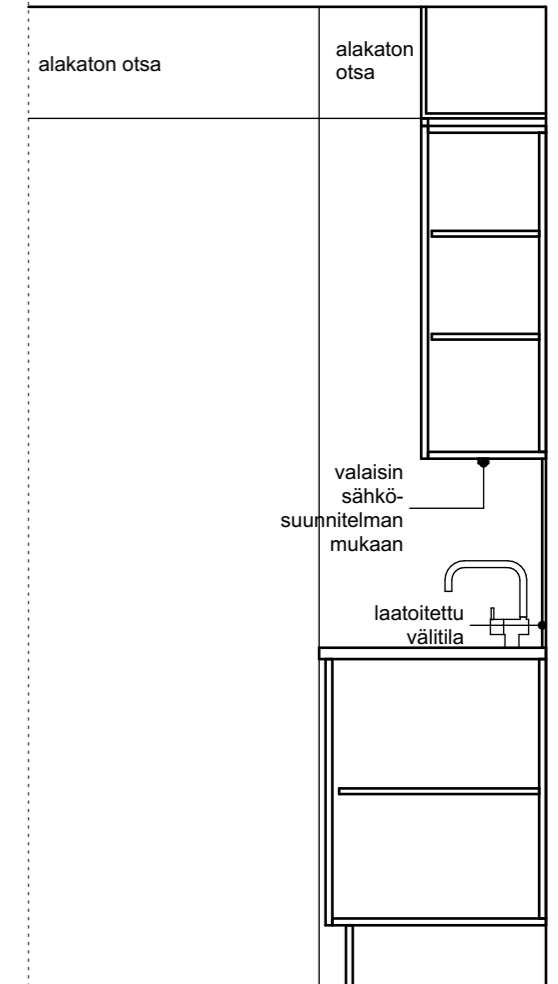
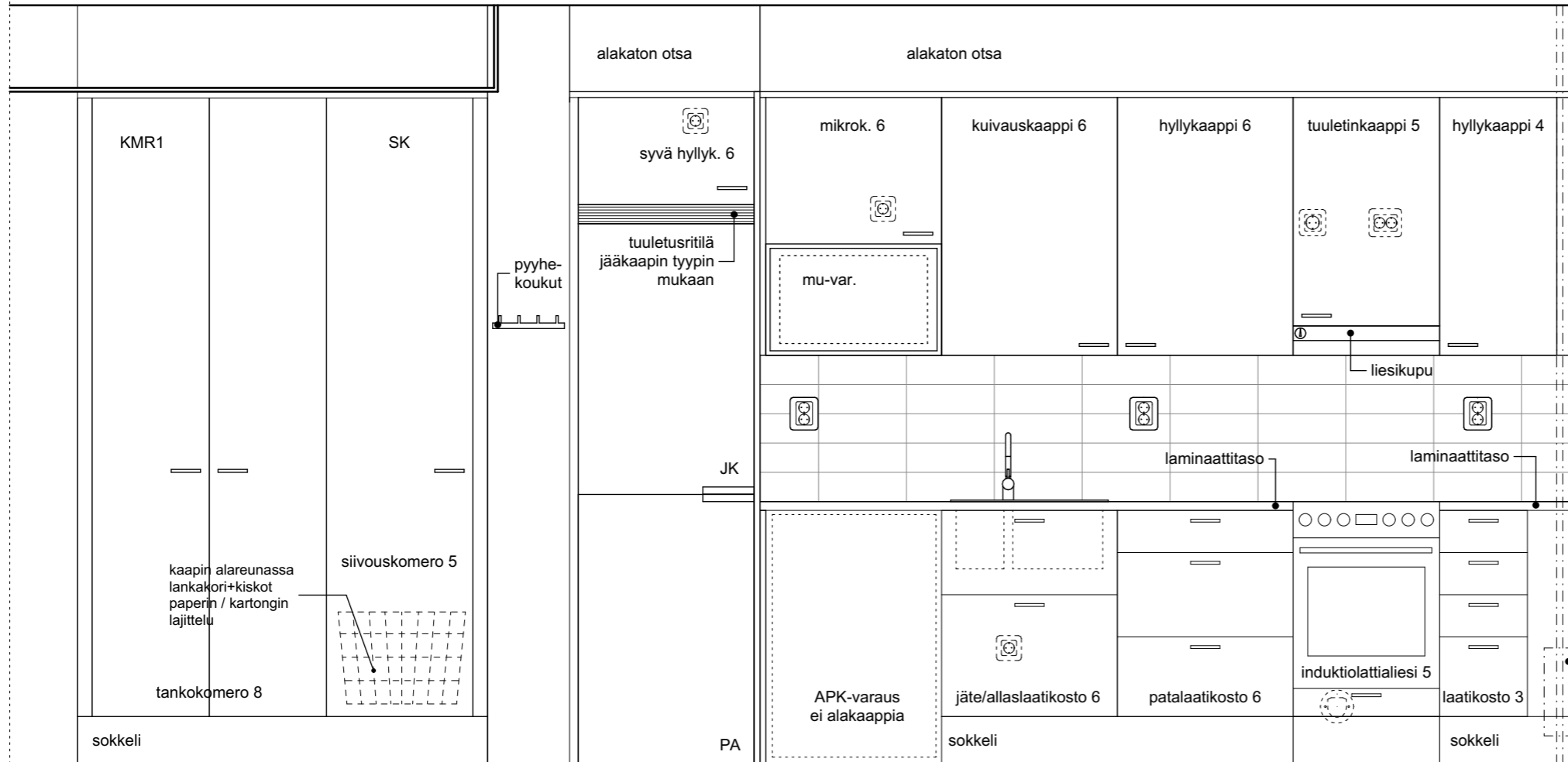
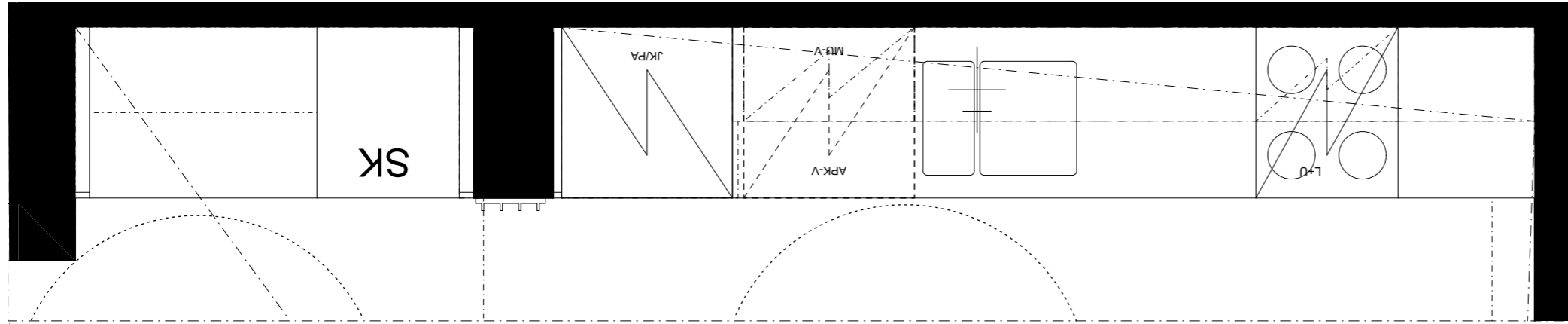
PROJEKTIO B



PROJEKTIO C

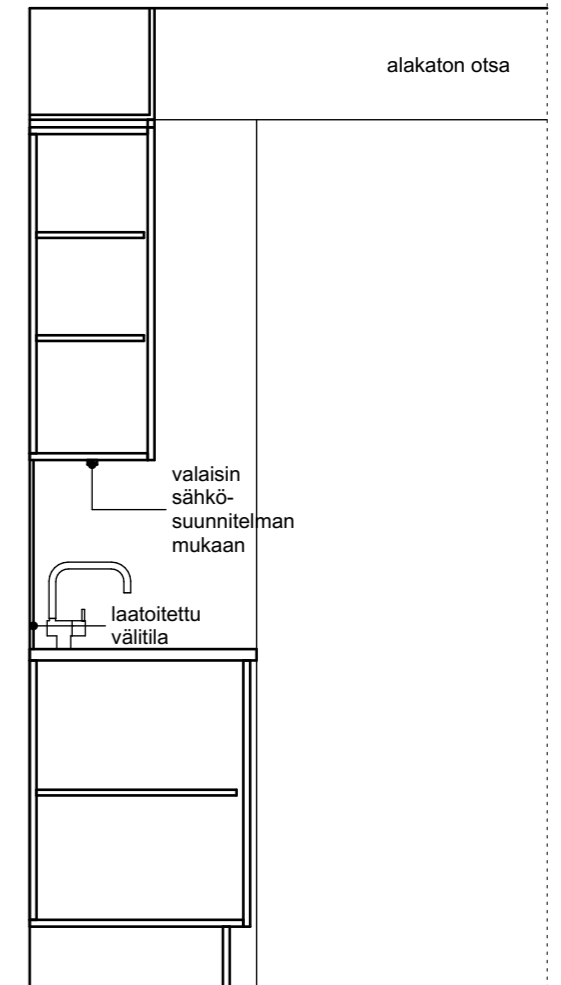
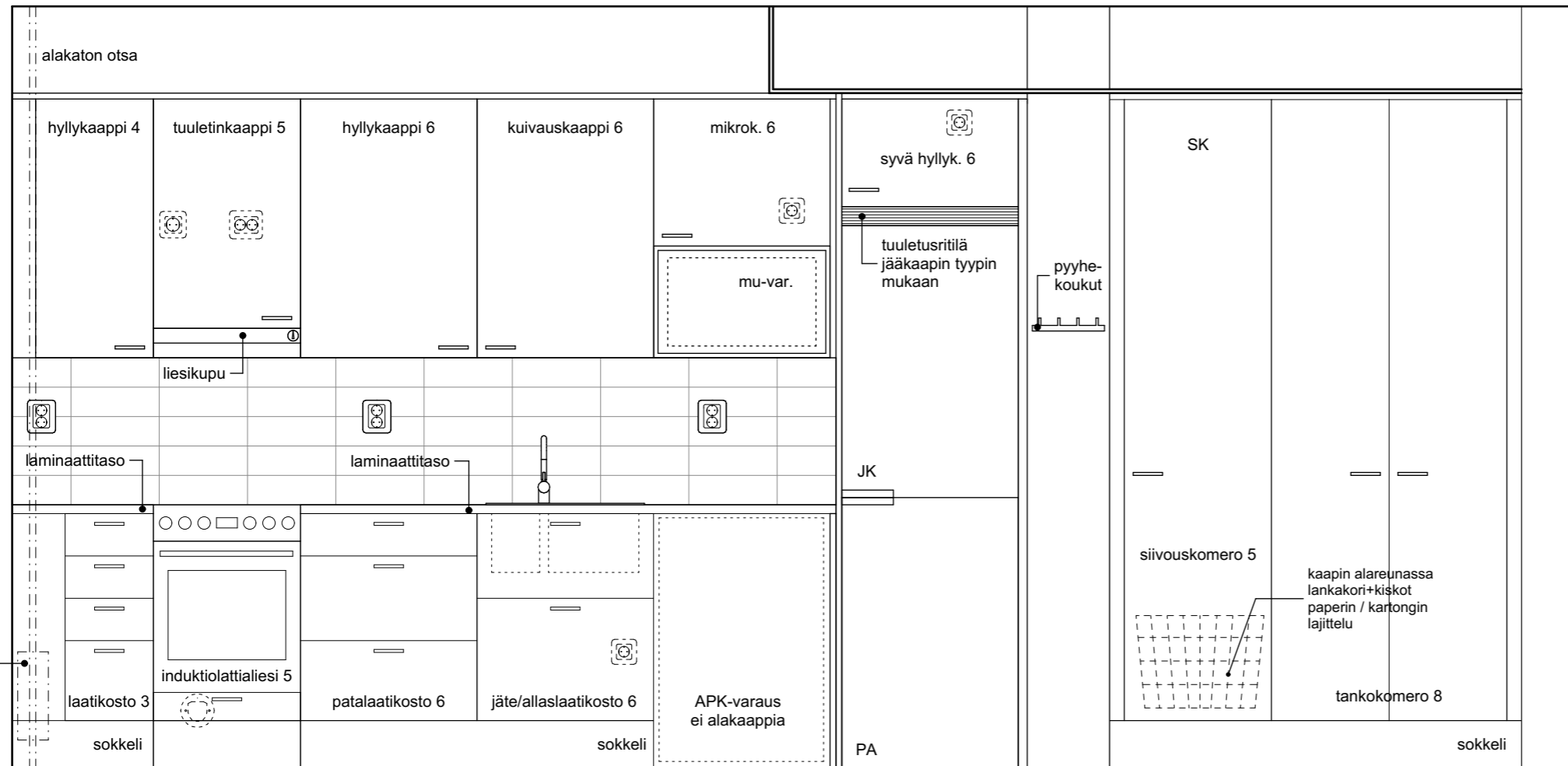
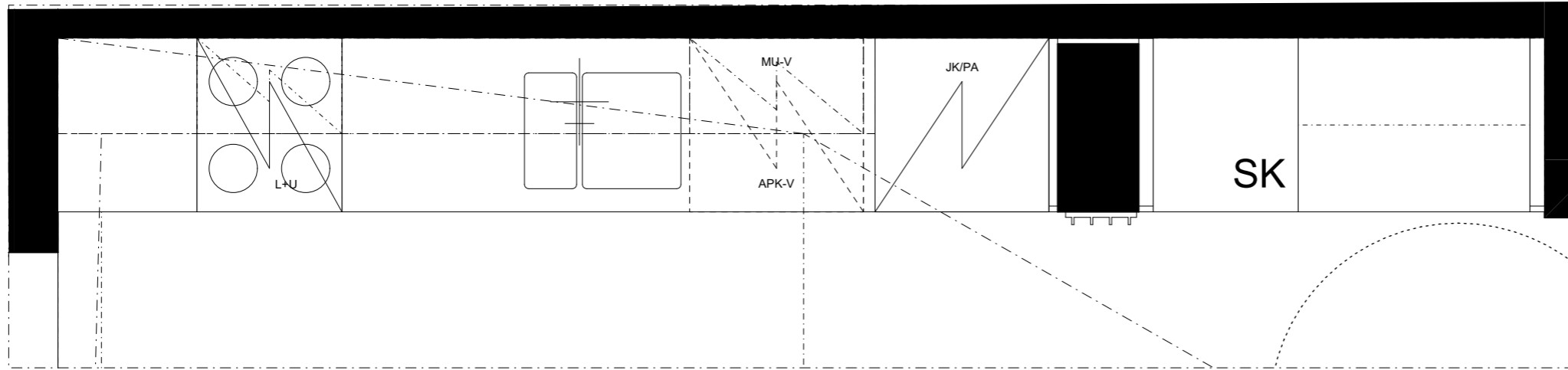
## Keittiö 2, as. A3, A7, A11, A15, B19, B23, B27, B31

Kaaviossa olevat tuotteiden kuvat esittävät niiden sijainteja. Kuvat ovat symboleita, tuotteet visuaalisesti esitettyjä ja niihin liittyvät ratkaisut voivat poiketa kaaviossa esitetystä. Pääosin tuotteet on esitetty "Asunnon materiaalivalinnat"-aineistossa. Kaavion mitat ovat suuntaa antavia ja moduulimittoja, todelliset mitat saatavat poiketa toteutuksesta ja valmistajasta riippuen. Esitetyt alaslaskujen mitat ovat tavoitteellisia ja saattavat poiketa kuvassa esitetyistä mitoista talotekniikasta johtuvista syistä.



## Keittiö 3, as. A4, A8, A12, A16, B20, B24, B28, B32

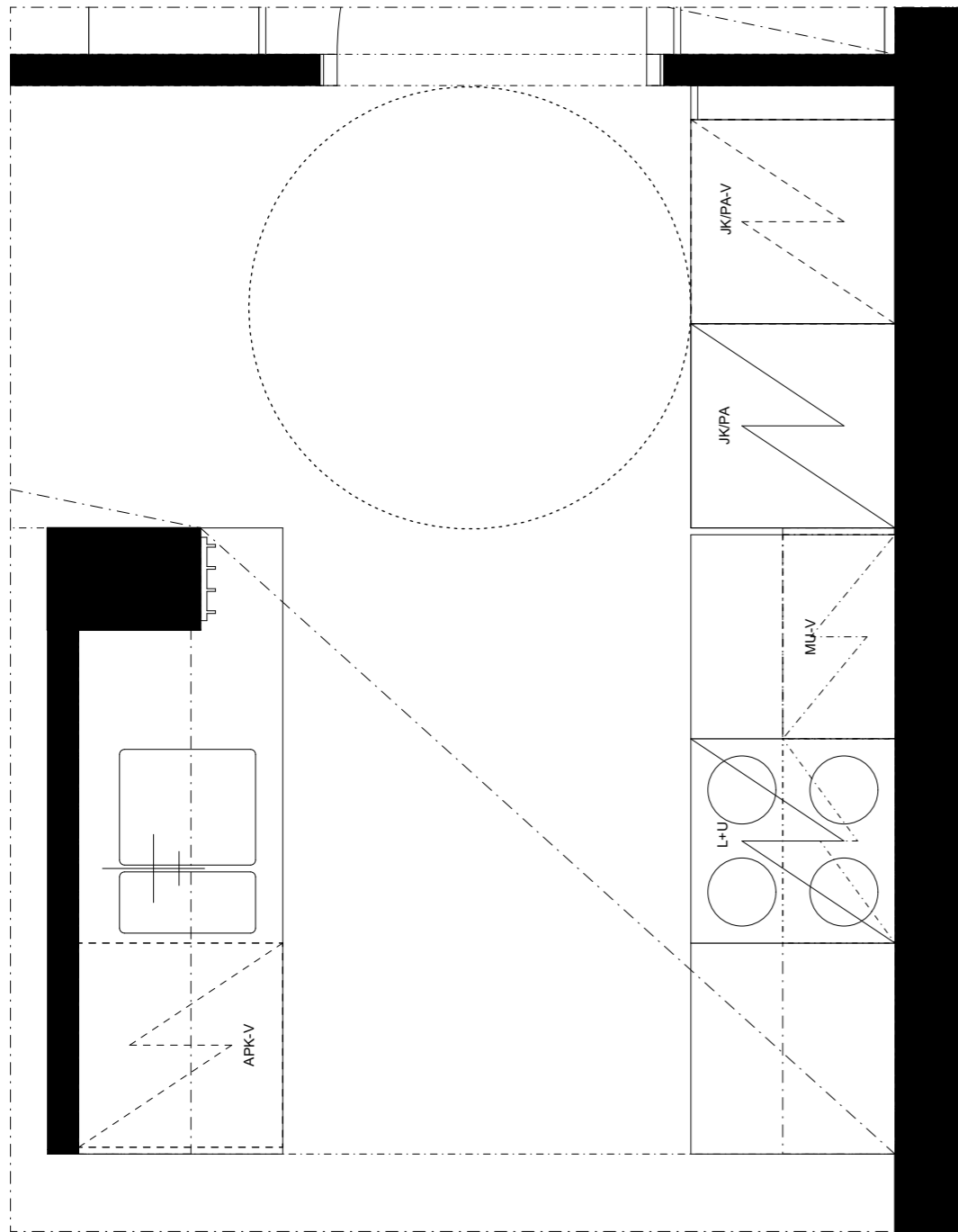
Kaaviossa olevat tuotteiden kuvat esittävät niiden sijainteja. Kuvat ovat symboleita, tuotteet visuaalisesti esitettyjä ja niihin liittyvät ratkaisut voivat poiketa kaaviossa esitetystä. Pääosin tuotteet on esitetty "Asunnon materiaalivalinnat"-aineistossa. Kaavion mitat ovat suuntaa antavia ja moduulimittoja, todelliset mitat saattavat poiketa toteutuksesta ja valmistajasta riippuen. Esitetyt alaslaskujen mitat ovat tavoitteellisia ja saattavat poiketa kuvassa esitetyistä mitoista talotekniikasta johtuvista syistä.



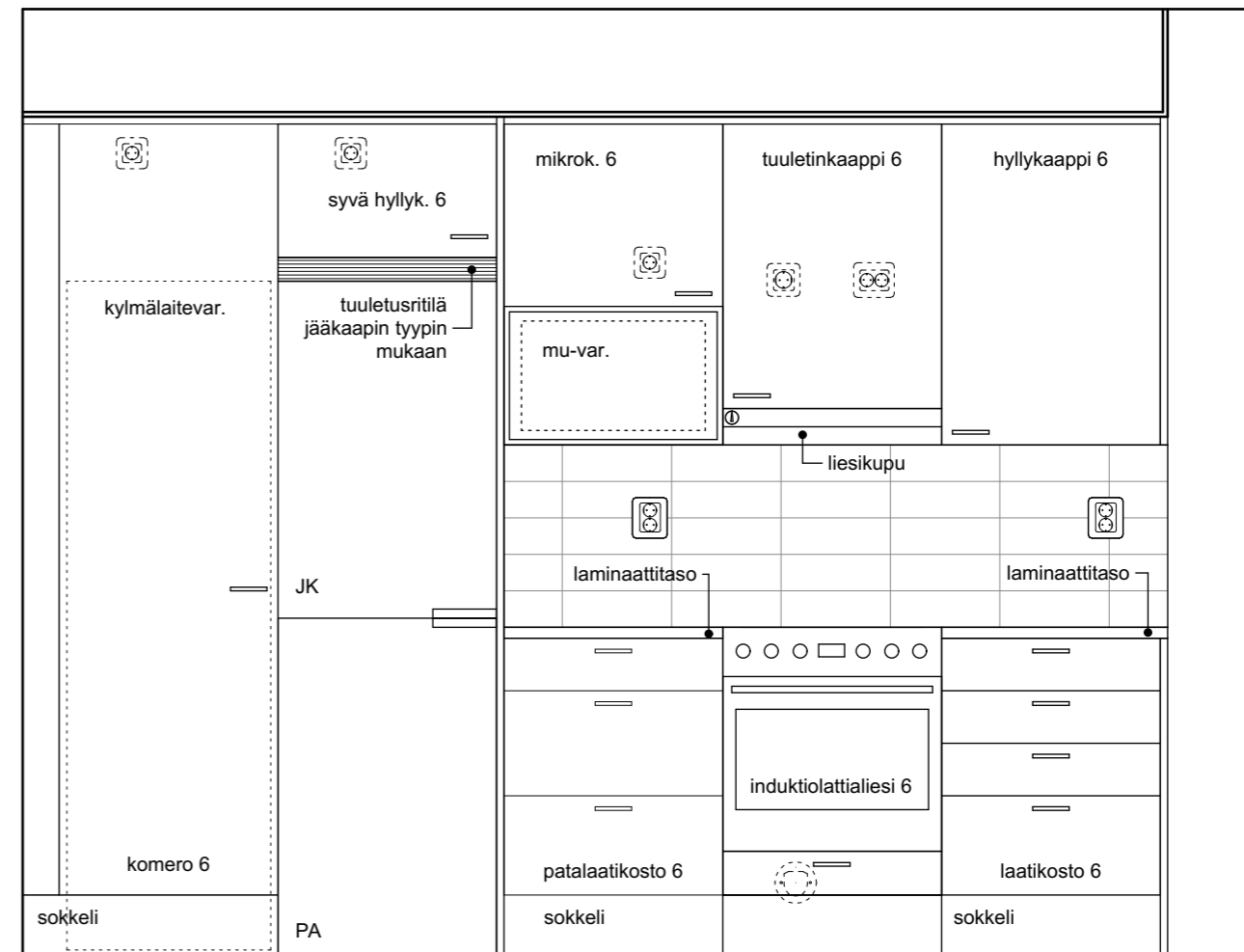
PROJEKTIO A

PROJEKTIO B

## Keittiö 4, as. A5, A9, A13, A17 1/2

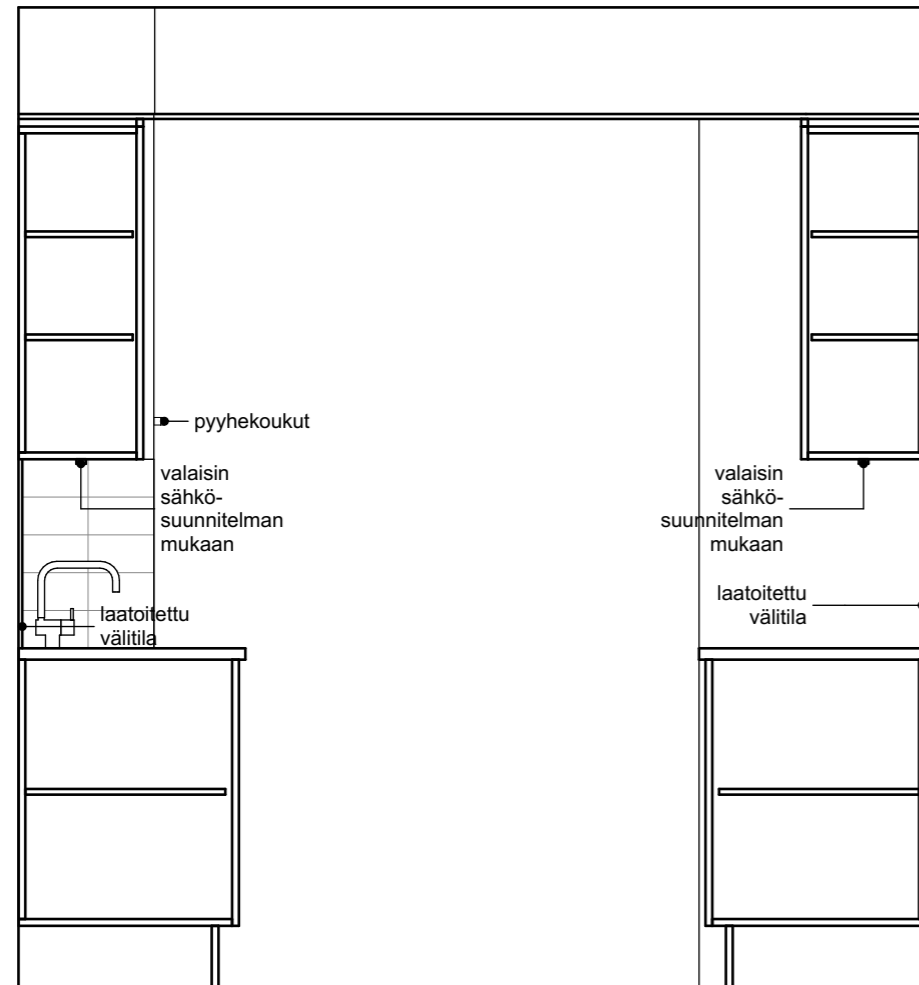


Kaaviossa olevat tuotteiden kuvat esittävät niiden sijainteja. Kuvat ovat symboleita, tuotteet visuaalisesti esitettyjä ja niihin liittyvät ratkaisut voivat poiketa kaaviossa esitetystä. Pääosin tuotteet on esitetty "Asunnon materiaalivalinnat"-aineistossa. Kaavion mitat ovat suuntaa antavia ja moduulimittoja, todelliset mitat saattavat poiketa toteutuksesta ja valmistajasta riippuen. Esitetyt alaslaskujen mitat ovat tavoitteellisia ja saattavat poiketa kuvassa esitetyistä mitoista talotekniikasta johtuvista syistä.



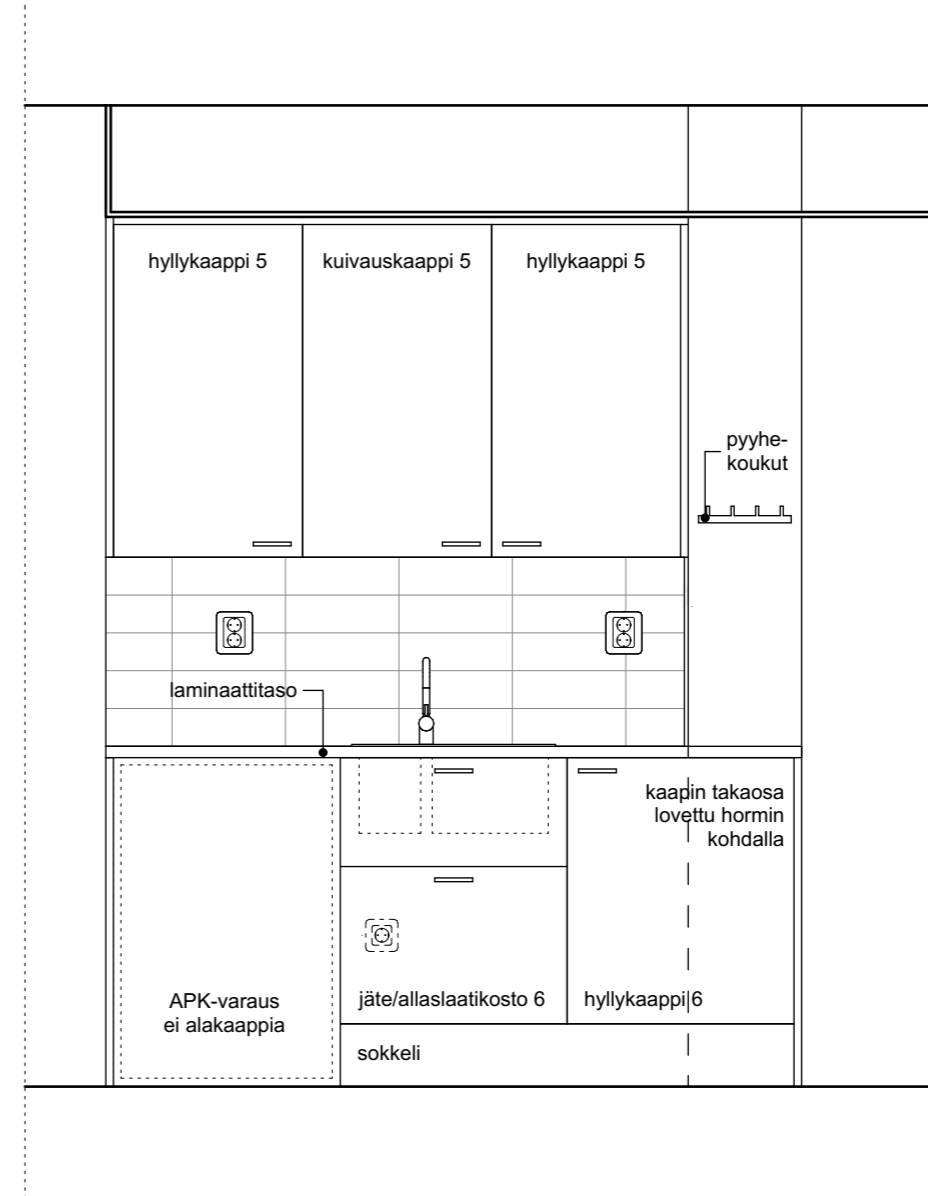
PROJEKTIO A

## Keittiö 4, as. A5, A9, A13, A17 2/2



PROJEKTIO B

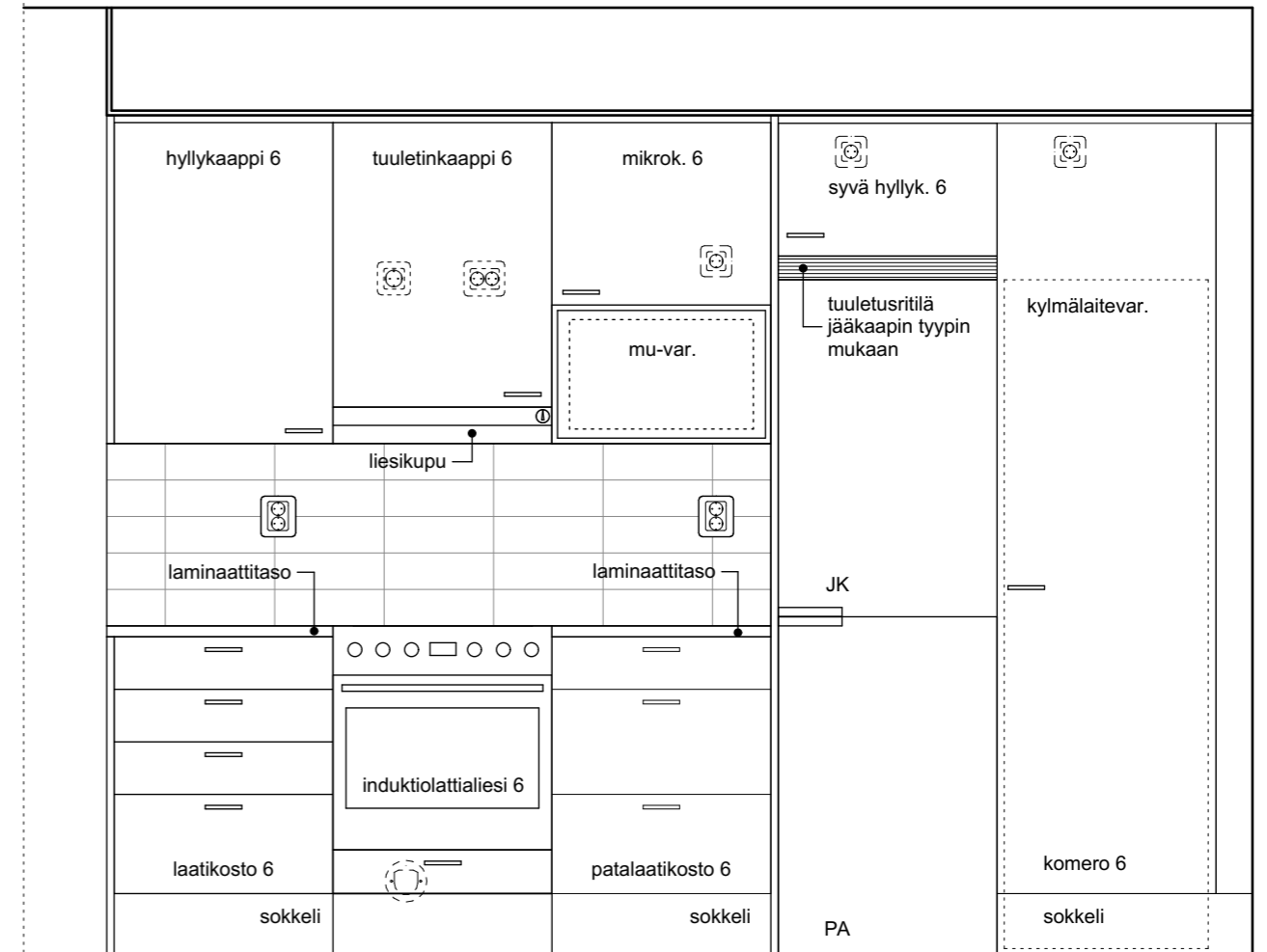
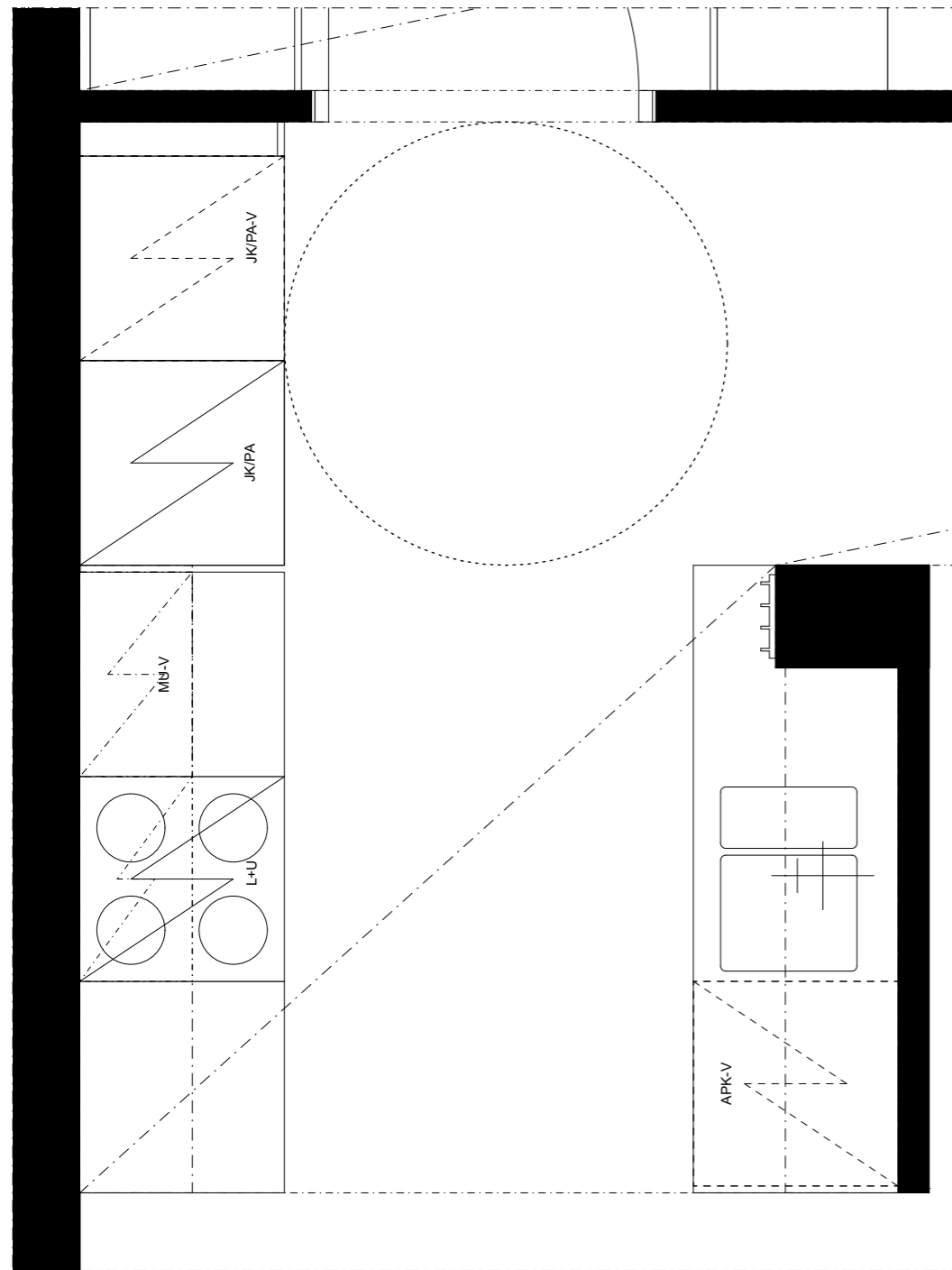
Kaaviossa olevat tuotteiden kuvat esittävät niiden sijainteja. Kuvat ovat symboleita, tuotteet visuaalisesti esitettyjä ja niihin liittyvät ratkaisut voivat poiketa kaaviossa esitetystä. Pääosin tuotteet on esitetty "Asunnon materiaalivalinnat"-aineistossa. Kaavion mitat ovat suuntaa antavia ja moduulimittoja, todelliset mitat saatavat poiketa toteutuksesta ja valmistajasta riippuen. Esitetyt alaslaskujen mitat ovat tavoitteellisia ja saattavat poiketa kuvassa esitetyistä mitoista talotekniikasta johtuvista syistä.



PROJEKTIO C

## Keittiö 5, as. B18, B22, B26, B30 1/2

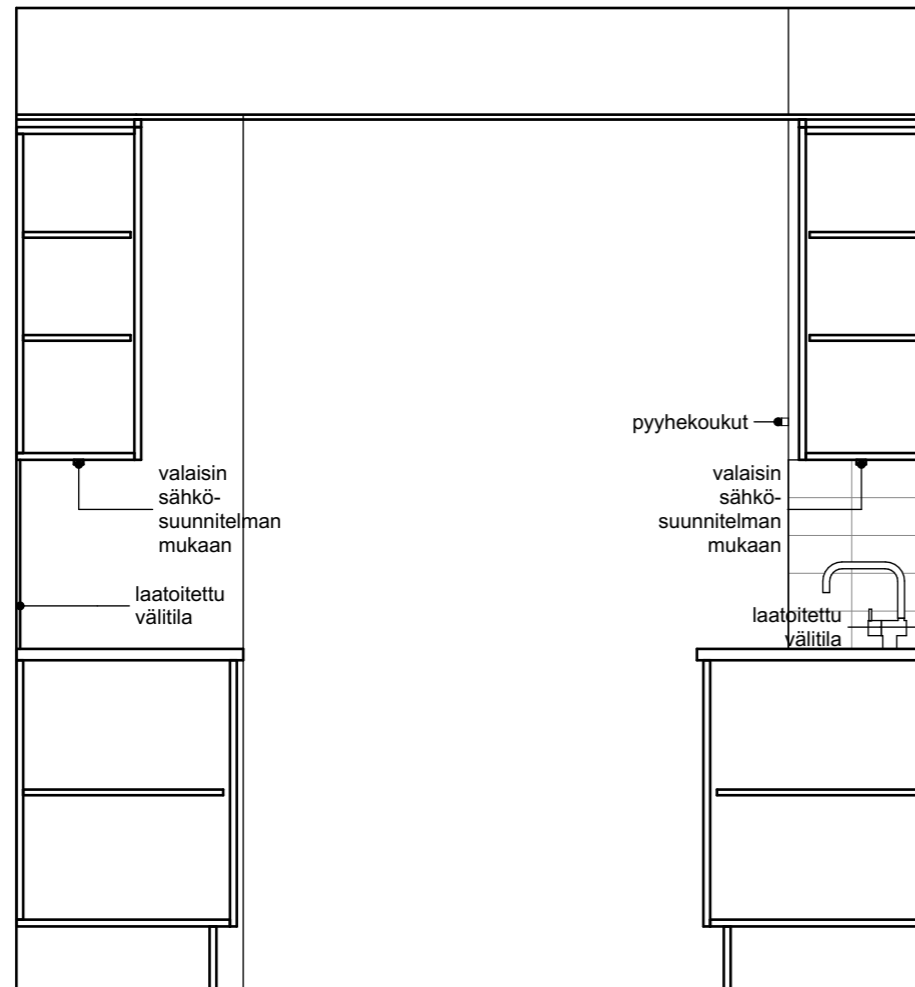
Kaaviossa olevat tuotteiden kuvat esittävät niiden sijainteja. Kuvat ovat symboleita, tuotteet visuaalisesti esitettyjä ja niihin liittyvät ratkaisut voivat poiketa kaaviossa esitetystä. Pääosin tuotteet on esitetty "Asunnon materiaalivalinnat"-aineistossa. Kaavion mitat ovat suuntaa antavia ja moduulimittoja, todelliset mitat saattavat poiketa toteutuksesta ja valmistajasta riippuen. Esitetyt alaslaskujen mitat ovat tavoitteellisia ja saattavat poiketa kuvassa esitetyistä mitoista talotekniikasta johtuvista syistä.



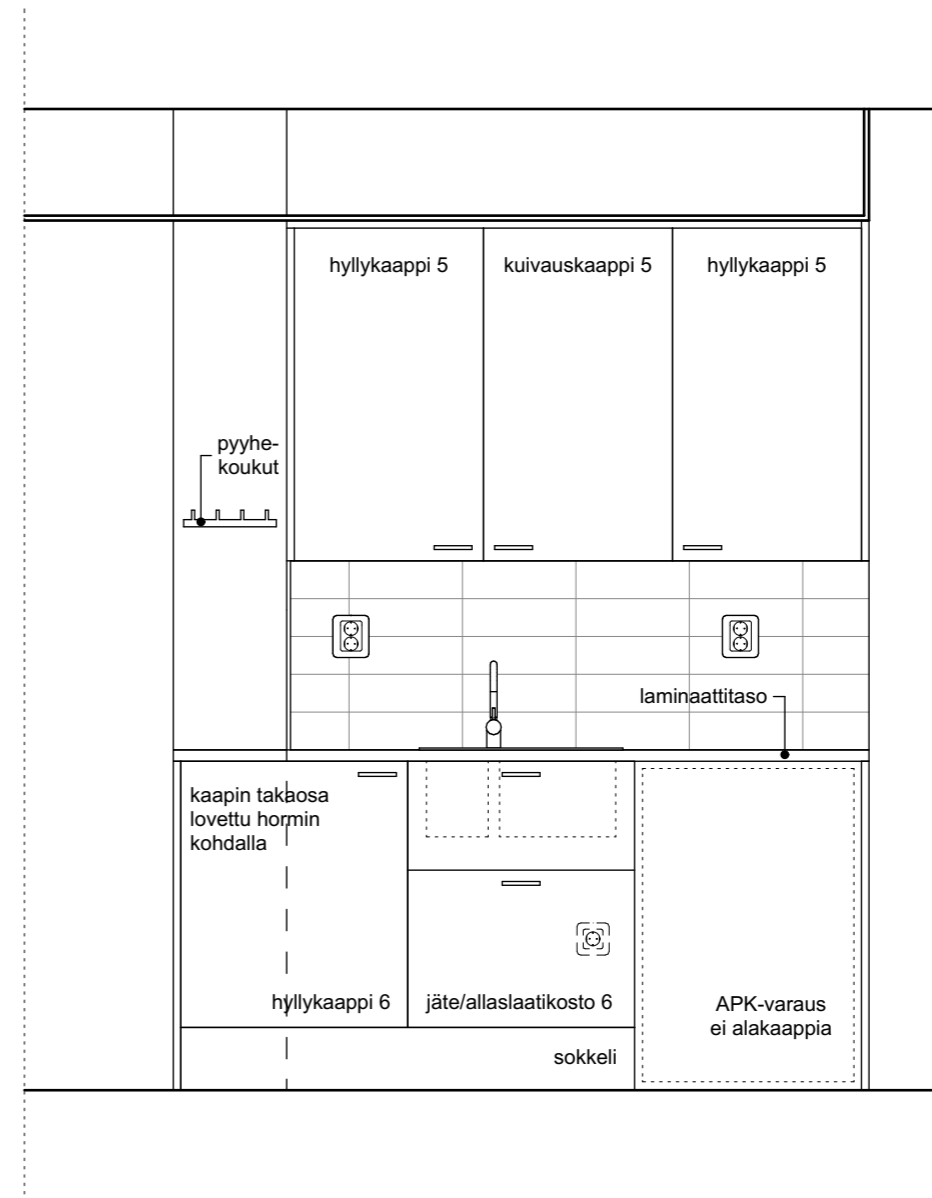
PROJEKTIO A

## Keittiö 5, as. B18, B22, B26, B30 2/2

Kaaviossa olevat tuotteiden kuvat esittävät niiden sijainteja. Kuvat ovat symboleita, tuotteet visuaalisesti esitettyjä ja niihin liittyvät ratkaisut voivat poiketa kaaviossa esitetystä. Pääosin tuotteet on esitetty "Asunnon materiaalivalinnat"-aineistossa. Kaavion mitat ovat suuntaa antavia ja moduulimittoja, todelliset mitat saatavat poiketa toteutuksesta ja valmistajasta riippuen. Esitetyt alaslaskujen mitat ovat tavoitteellisia ja saattavat poiketa kuvassa esitetyistä mitoista talotekniikasta johtuvista syistä.



PROJEKTIO B

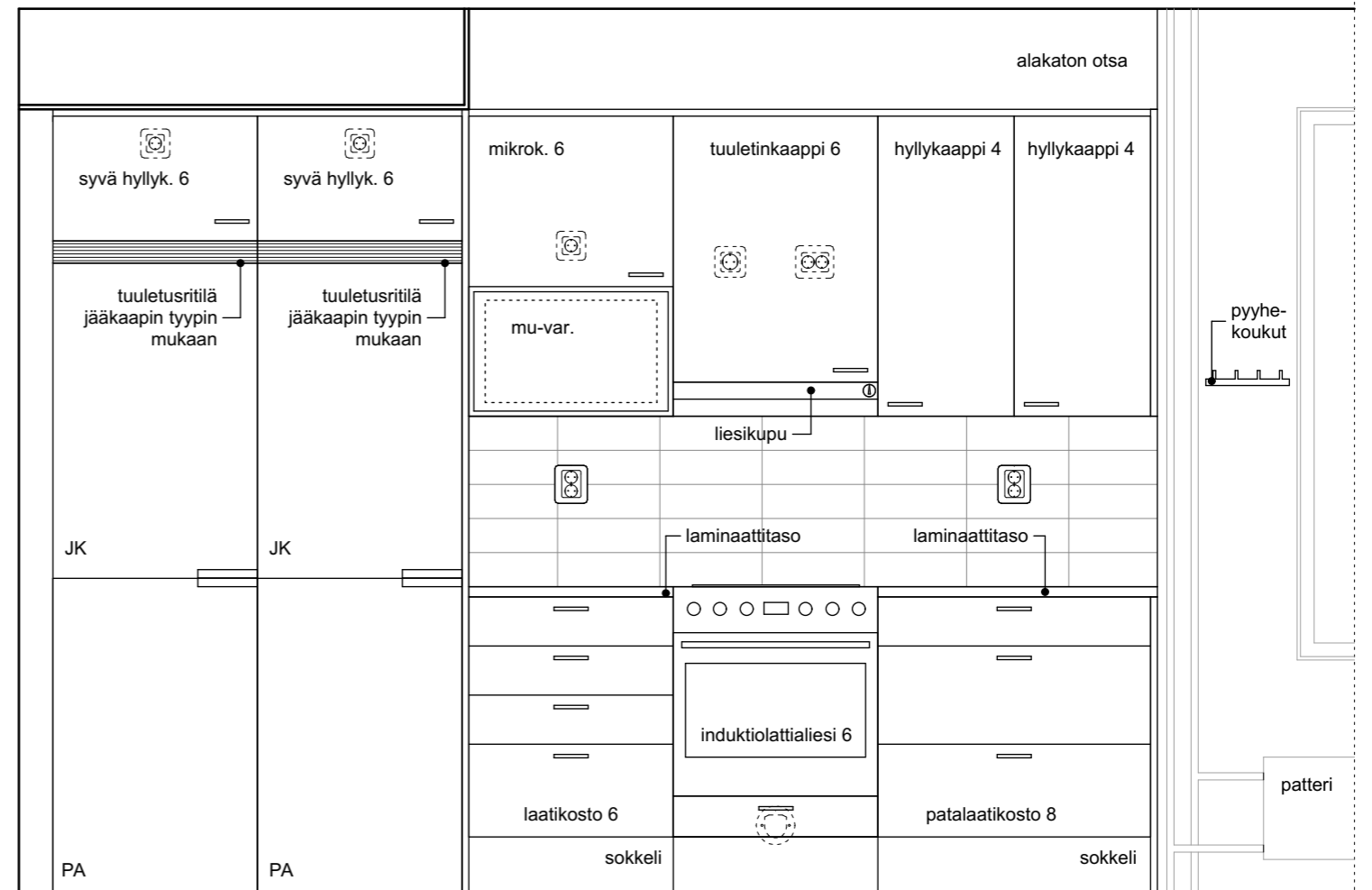
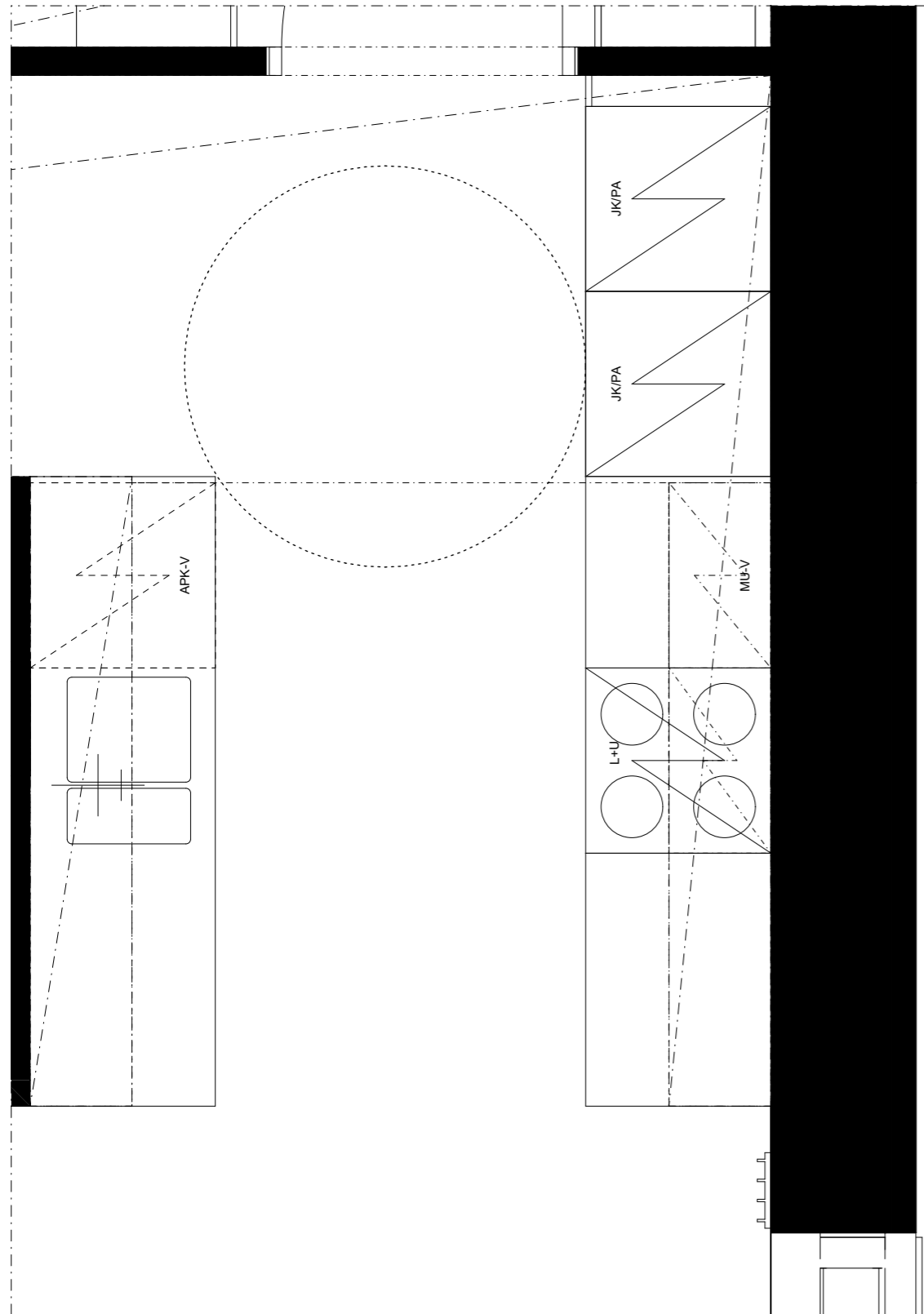


PROJEKTIO C



## Keittiö 6, as. B21, B25, B29, B33 1/2

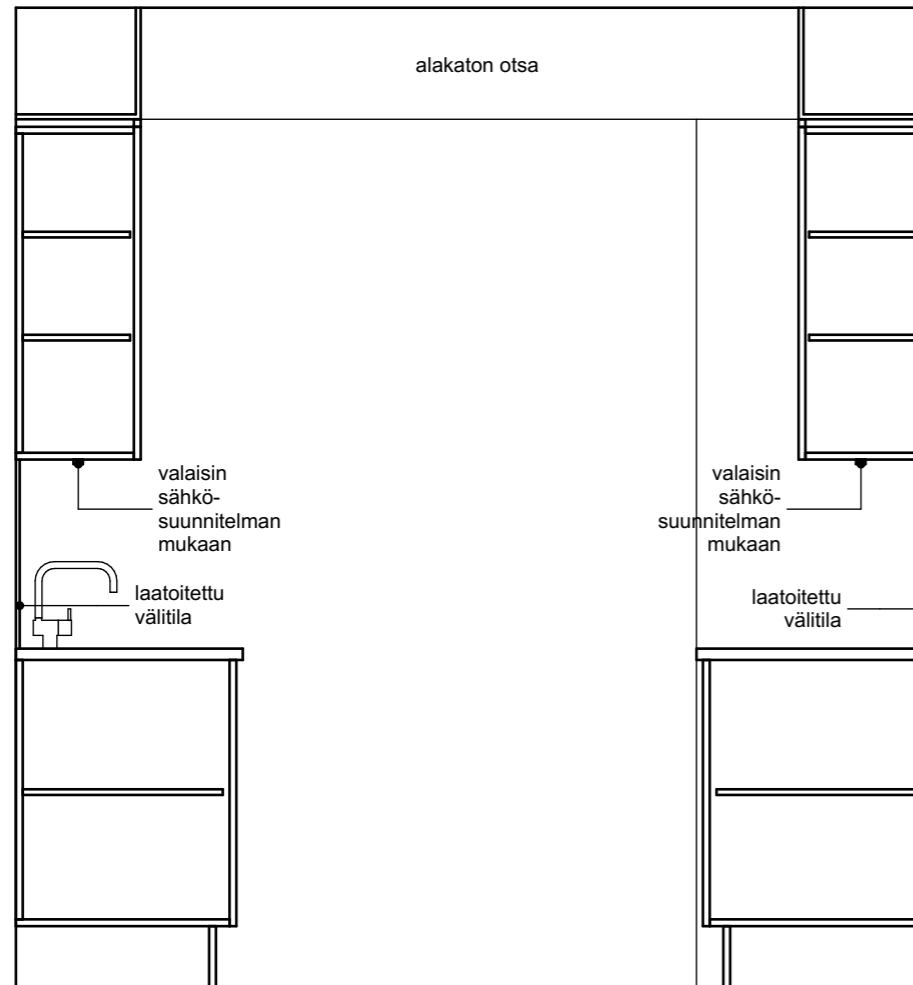
Kaaviossa olevat tuotteiden kuvat esittävät niiden sijainteja. Kuvat ovat symboleita, tuotteet visuaalisesti esitettyjä ja niihin liittyvät ratkaisut voivat poiketa kaaviossa esitetystä. Pääosin tuotteet on esitetty "Asunnon materiaalivalinnat"-aineistossa. Kaavion mitat ovat suuntaa antavia ja moduulimittoja, todelliset mitat saavat poiketa toteutuksesta ja valmistajasta riippuen. Esitetyt alaslaskujen mitat ovat tavoitteellisia ja saattavat poiketa kuvassa esitetystä mitoista talotekniikasta johtuvista syistä.



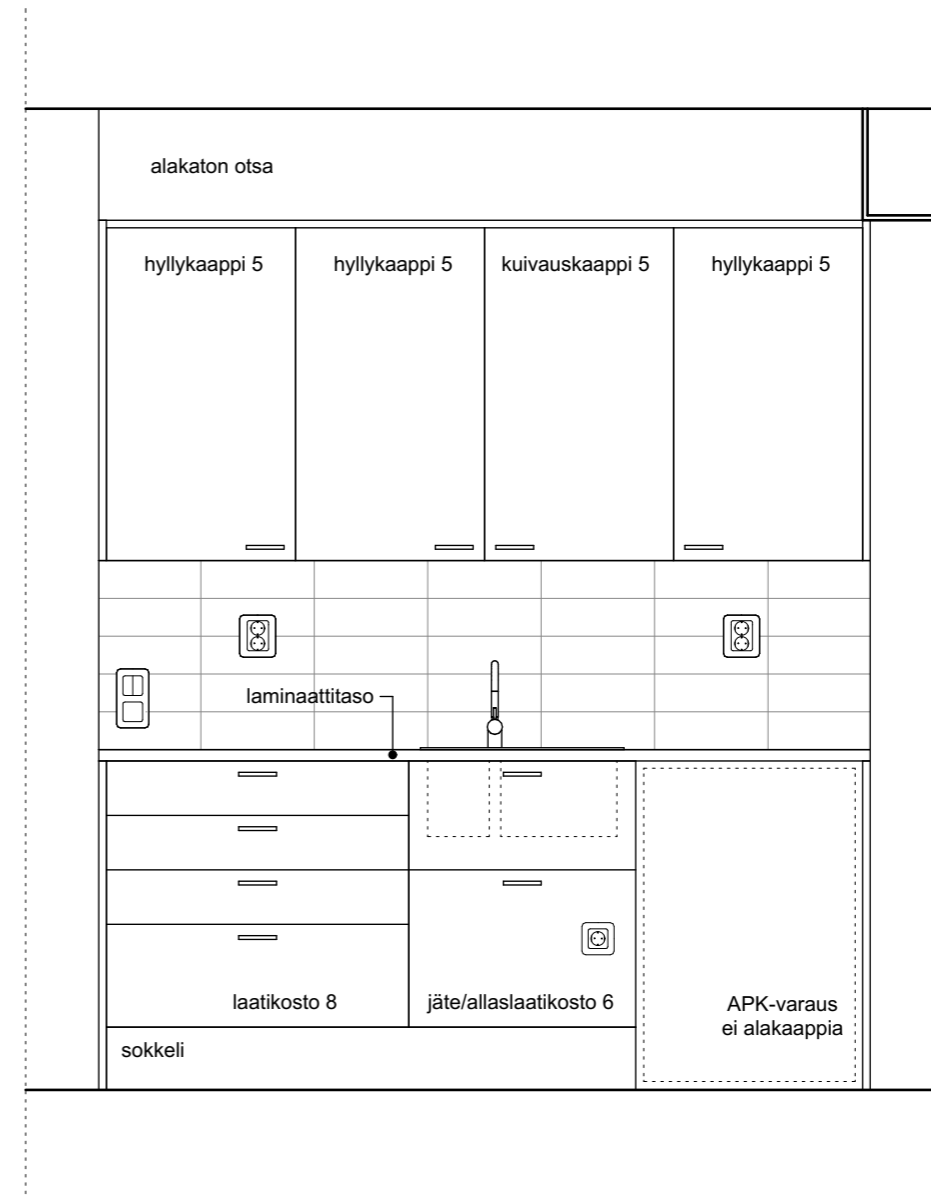
PROJEKTIO A

## Keittiö 6, as. B21, B25, B29, B33 2/2

Kaaviossa olevat tuotteiden kuvat esittävät niiden sijainteja. Kuvat ovat symboleita, tuotteet visuaalisesti esitettyjä ja niihin liittyvät ratkaisut voivat poiketa kaaviossa esitetystä. Pääosin tuotteet on esitetty "Asunnon materiaalivalinnat"-aineistossa. Kaavion mitat ovat suuntaa antavia ja moduulimittoja, todelliset mitat saatavat poiketa toteutuksesta ja valmistajasta riippuen. Esitetyt alaslaskujen mitat ovat tavoitteellisia ja saattavat poiketa kuvassa esitetyistä mitoista talotekniikasta johtuvista syistä.



PROJEKTIO B



PROJEKTIO C