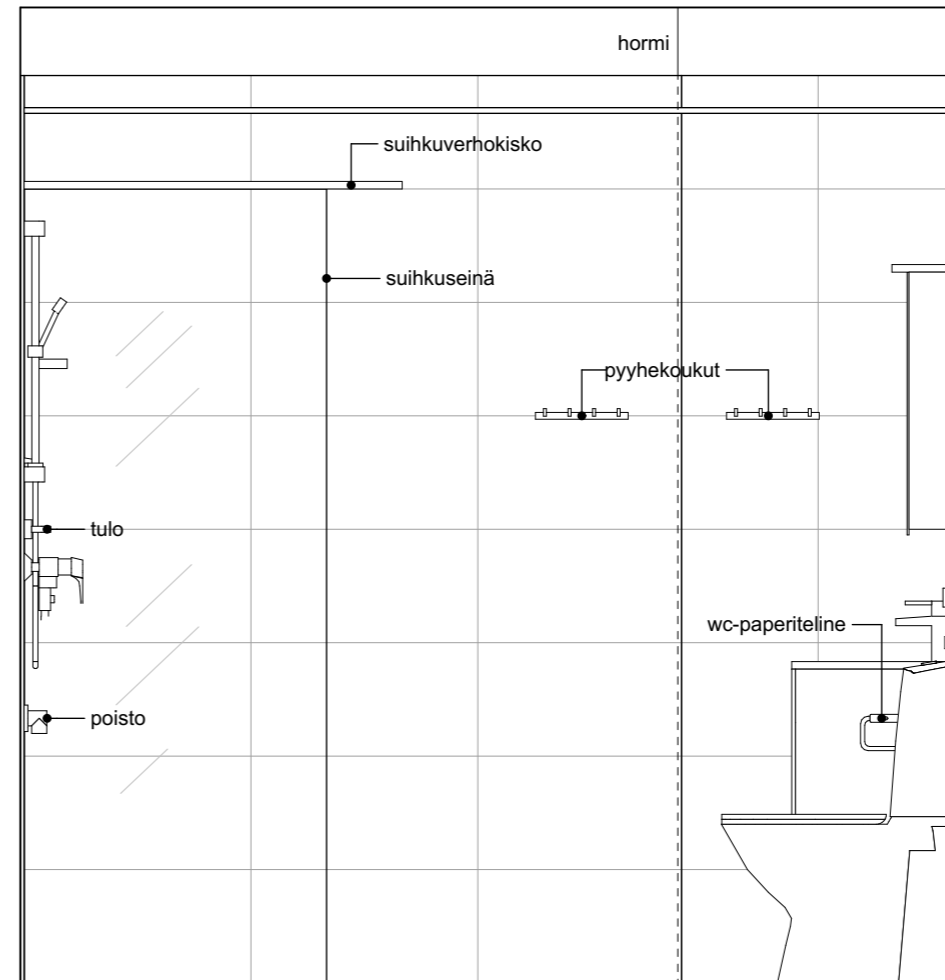
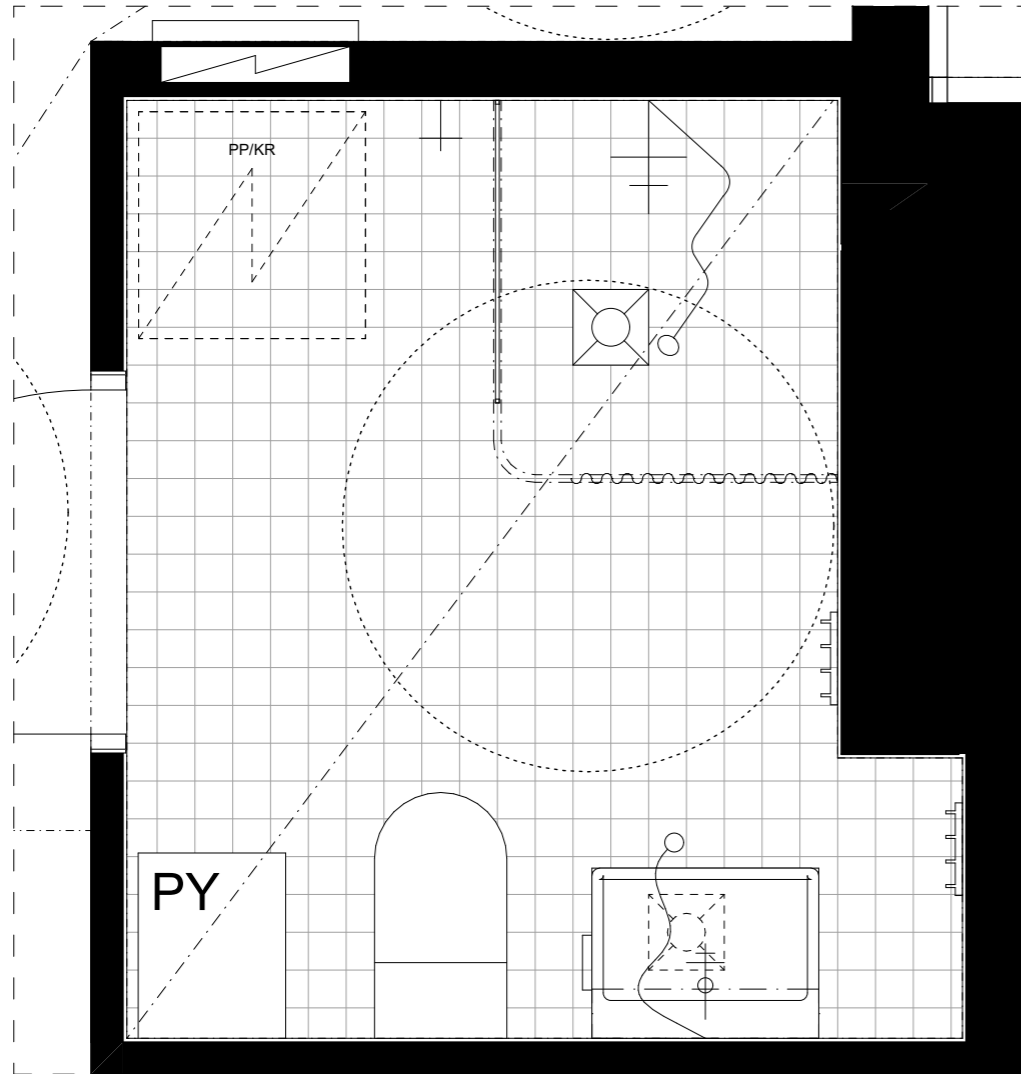


KPH 9 , as. C34, C37, C41, C45, D54, D57, D61, D65 1/2

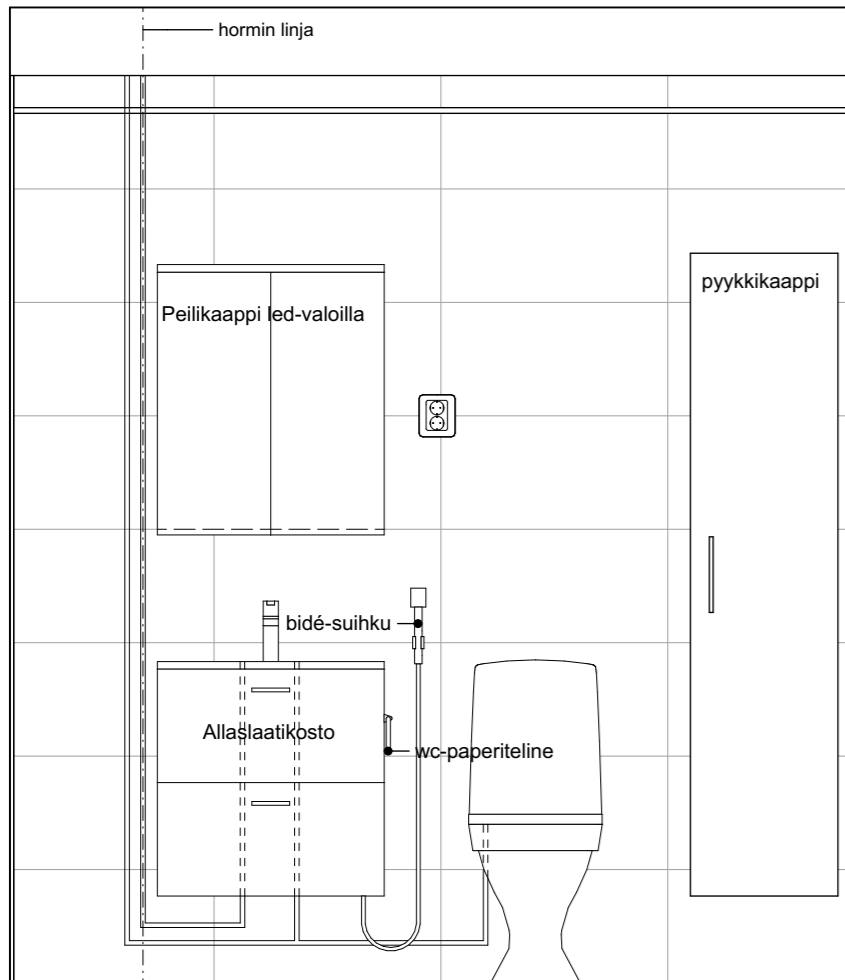
Kaaviossa olevat tuotteiden kuvat esittävät niiden sijainteja. Kuvat ovat symboleita, tuotteet visuaalisesti esitettyjä ja niihin liittyvät ratkaisut voivat poiketa kaaviossa esitetystä. Pääosin tuotteet on esitetty "Asunnon materiaalivalinnat"-aineistossa. Kaavion mitat ovat suuntaa antavia ja moduulimittoja, todelliset mitat saatavat poiketa toteutuksesta ja valmistajasta riippuen. Esitetyt alaslaskujen mitat ovat tavoitteellisia ja saattavat poiketa kuvassa esitetyistä mitoista talotekniikasta johtuvista syistä.



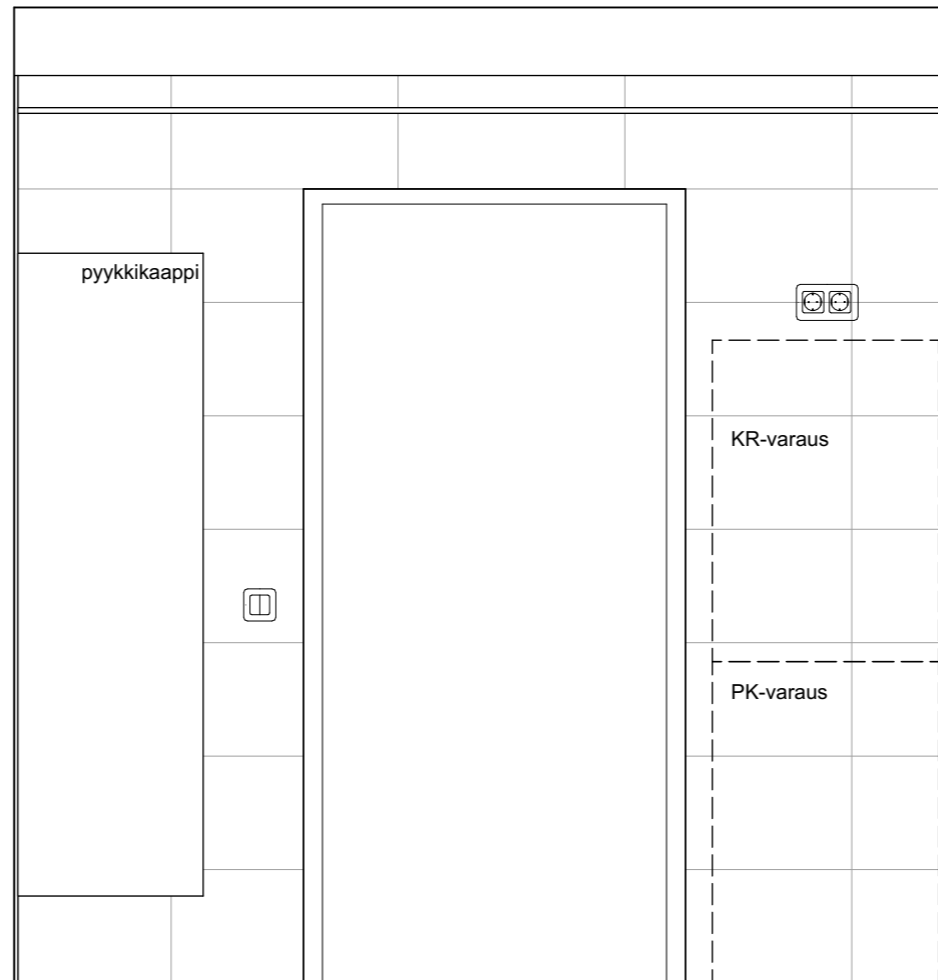
PROJEKTIO A

KPH 9 , as. C34, C37, C41, C45, D54, D57, D61, D65 2/2

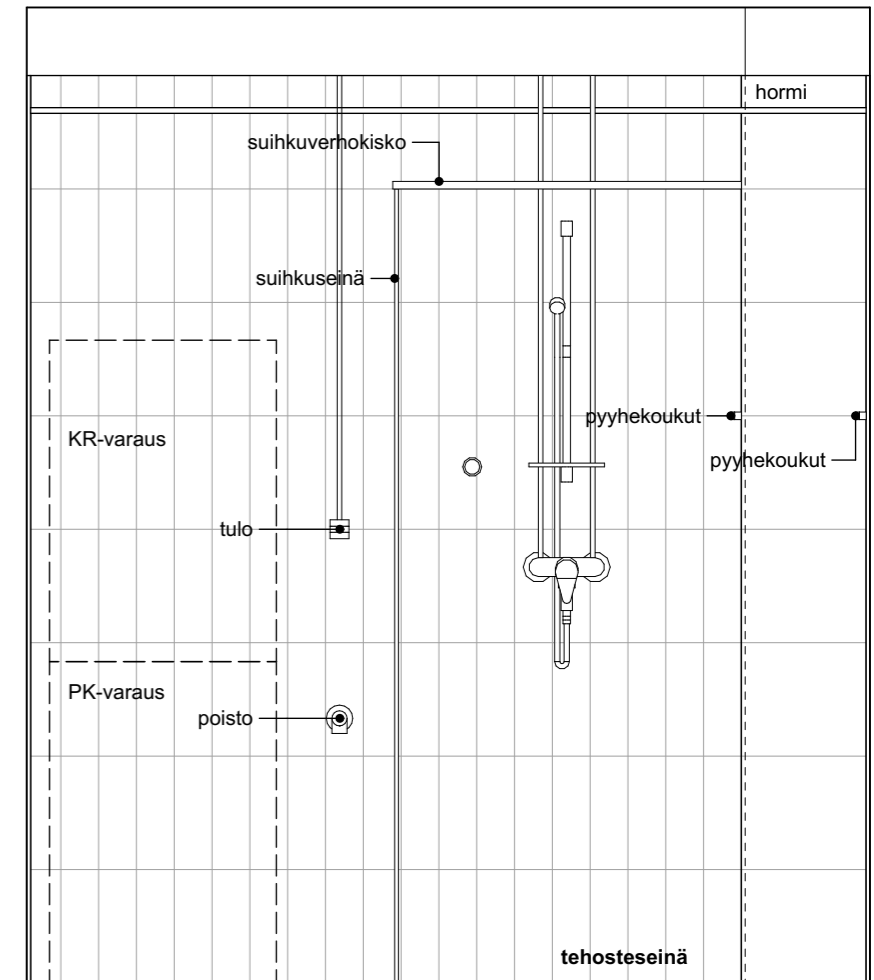
Kaaviossa olevat tuotteiden kuvat esittävät niiden sijainteja. Kuvat ovat symboleita, tuotteet visuaalisesti esitettyjä ja niihin liittyvät ratkaisut voivat poiketa kaaviossa esitetystä. Pääosin tuotteet on esitetty "Asunnon materiaalivalinnat"-aineistossa. Kaavion mitat ovat suuntaa antavia ja moduulimittoja, todelliset mitat saattavat poiketa toteutuksesta ja valmistajasta riippuen. Esitetyt alaslaskujen mitat ovat tavoitteellisia ja saattavat poiketa kuvassa esitetyistä mitoista talotekniikasta johtuvista syistä.



PROJEKTIO B



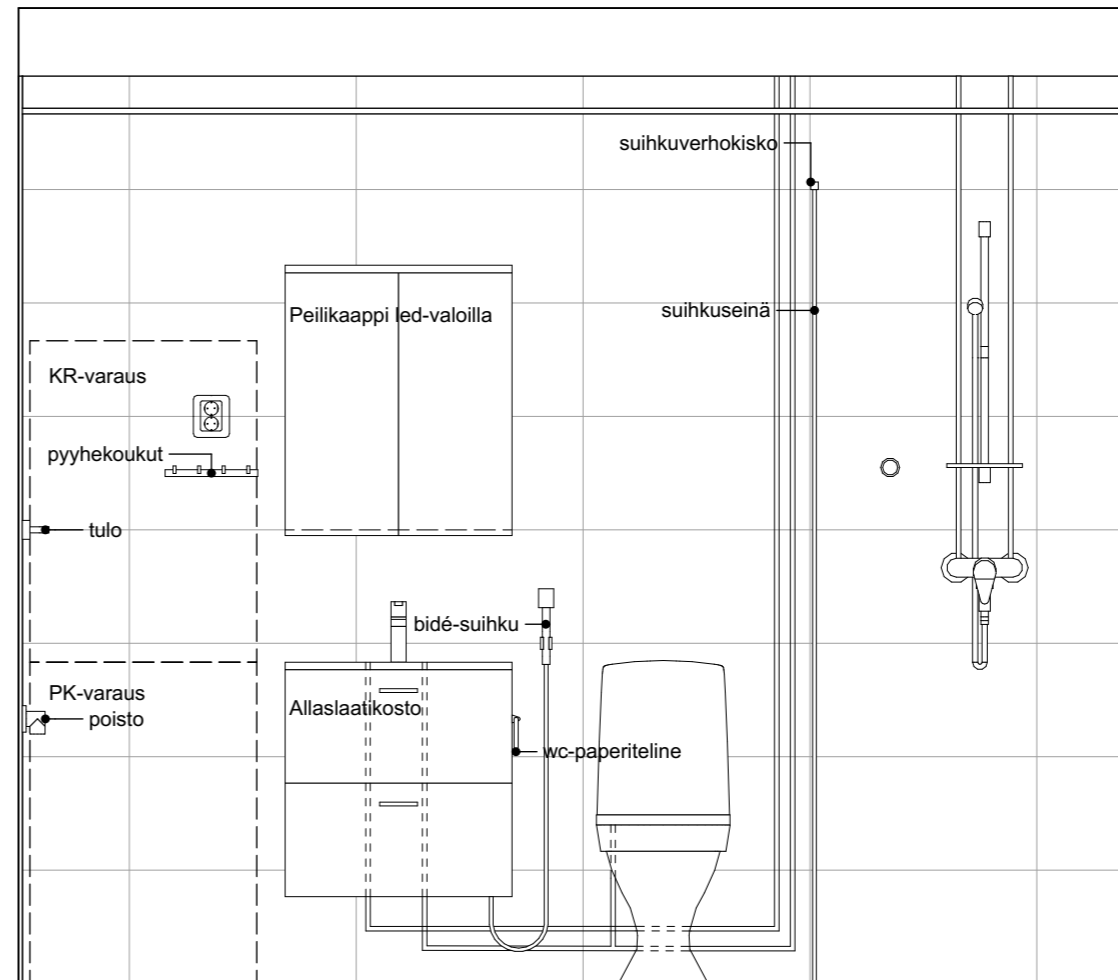
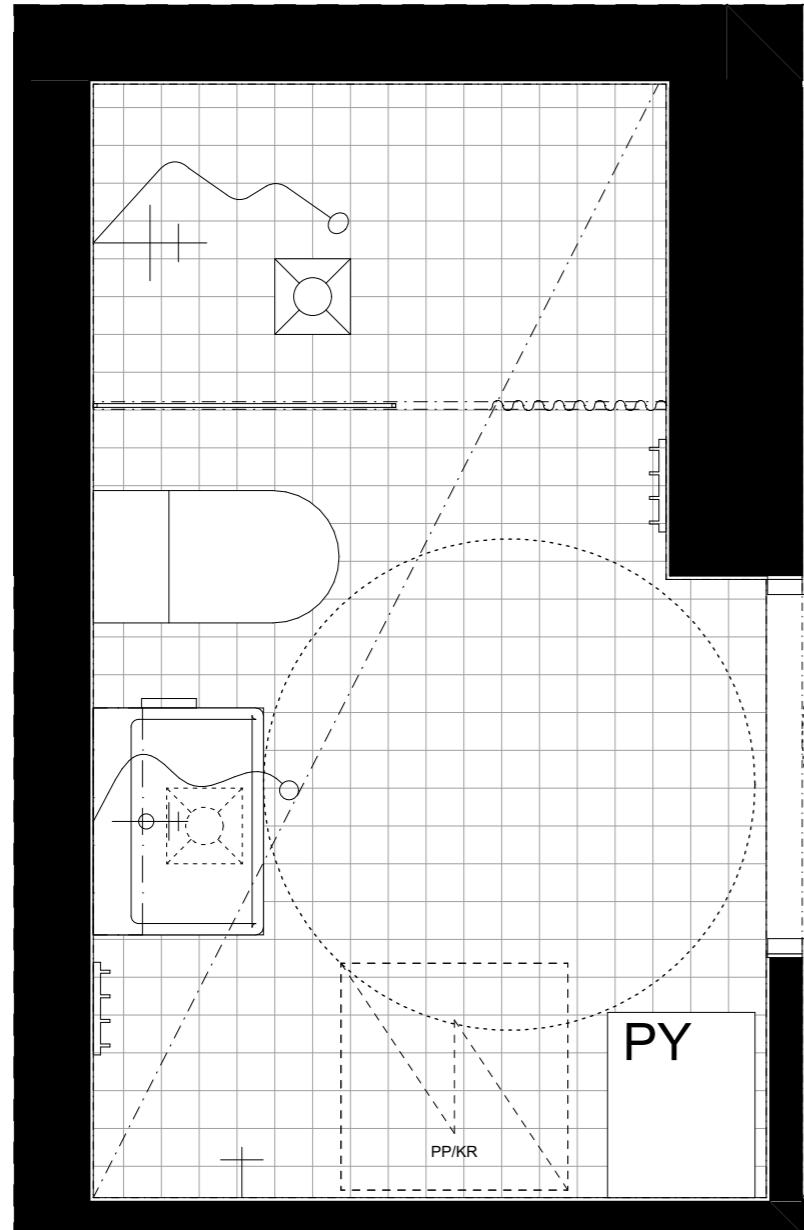
PROJEKTIO C



PROJEKTIO D

KPH 10, as. C35, C38, C42, C46, D55, D58, D62, D66 1/2

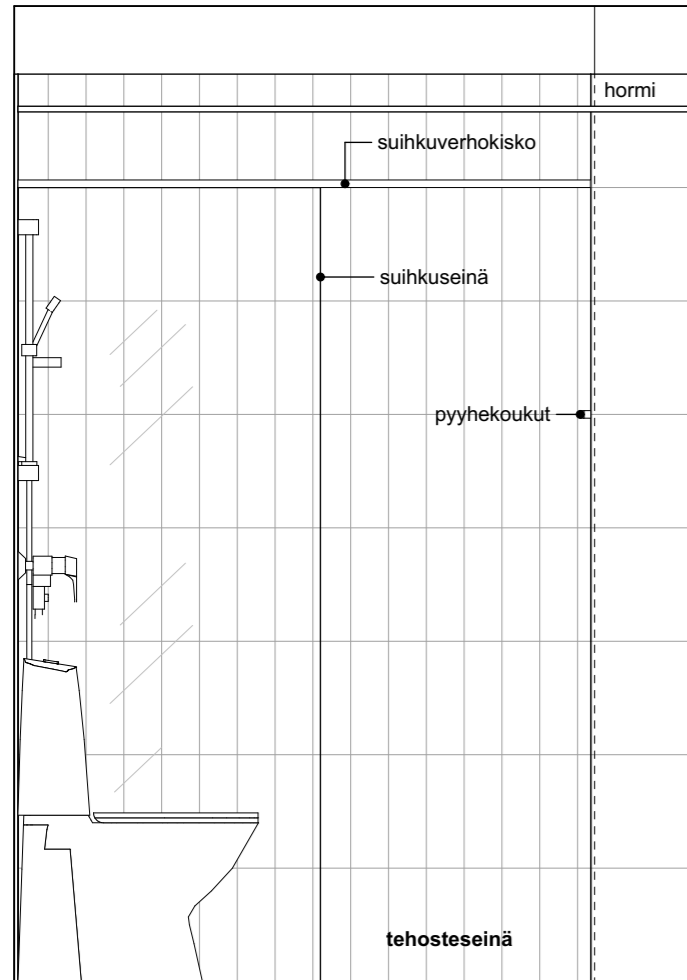
Kaaviossa olevat tuotteiden kuvat esittävät niiden sijainteja. Kuvat ovat symboleita, tuotteet visuaalisesti esitettyjä ja niihin liittyvät ratkaisut voivat poiketa kaaviossa esitetystä. Pääosin tuotteet on esitetty "Asunnon materiaalivalinnat"-aineistossa. Kaavion mitat ovat suuntaa antavia ja moduulimittoja, todelliset mitat saattavat poiketa toteutuksesta ja valmistajasta riippuen. Esitetyt alaslaskujen mitat ovat tavoitteellisia ja saattavat poiketa kuvassa esitetyistä mitoista talotekniikasta johtuvista syistä.



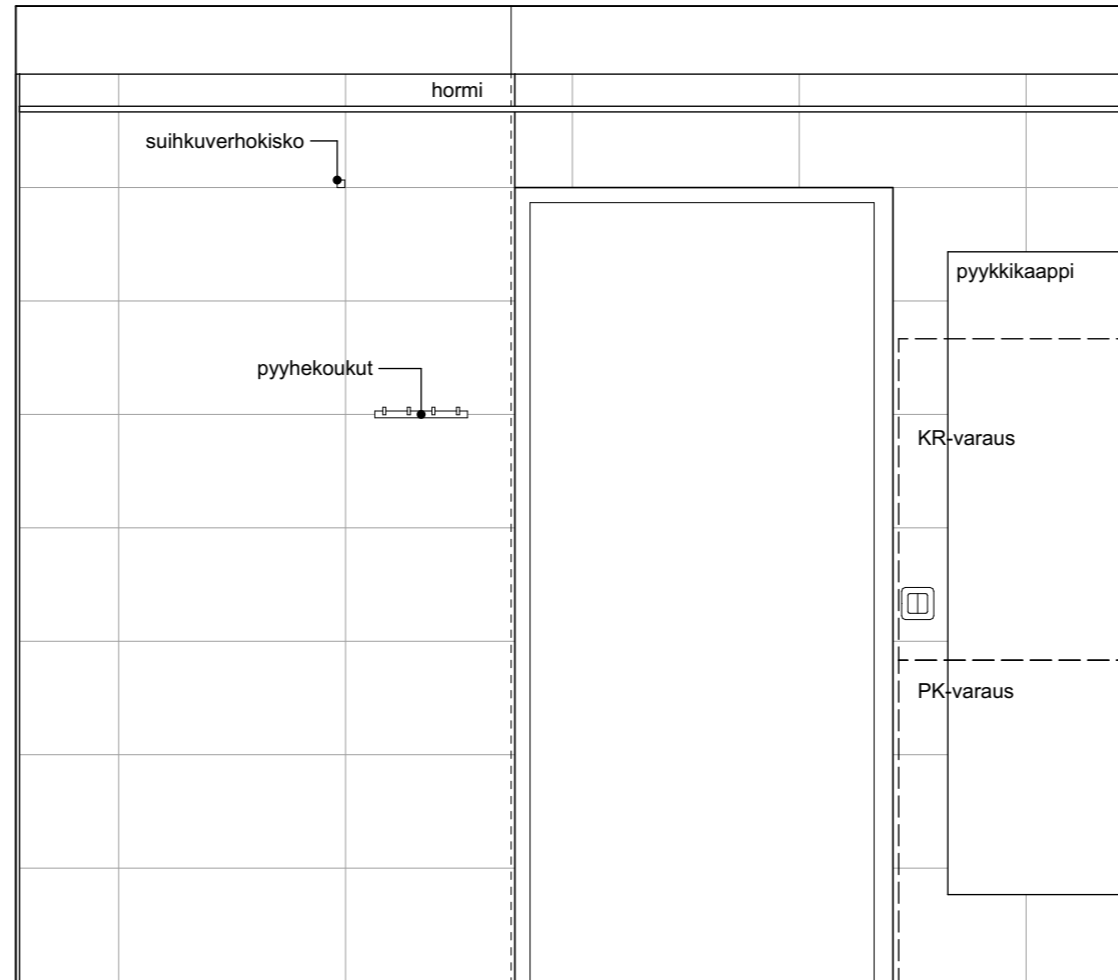
PROJEKTIO A

KPH 10, as. C35, C38, C42, C46, D55, D58, D62, D66 2/2

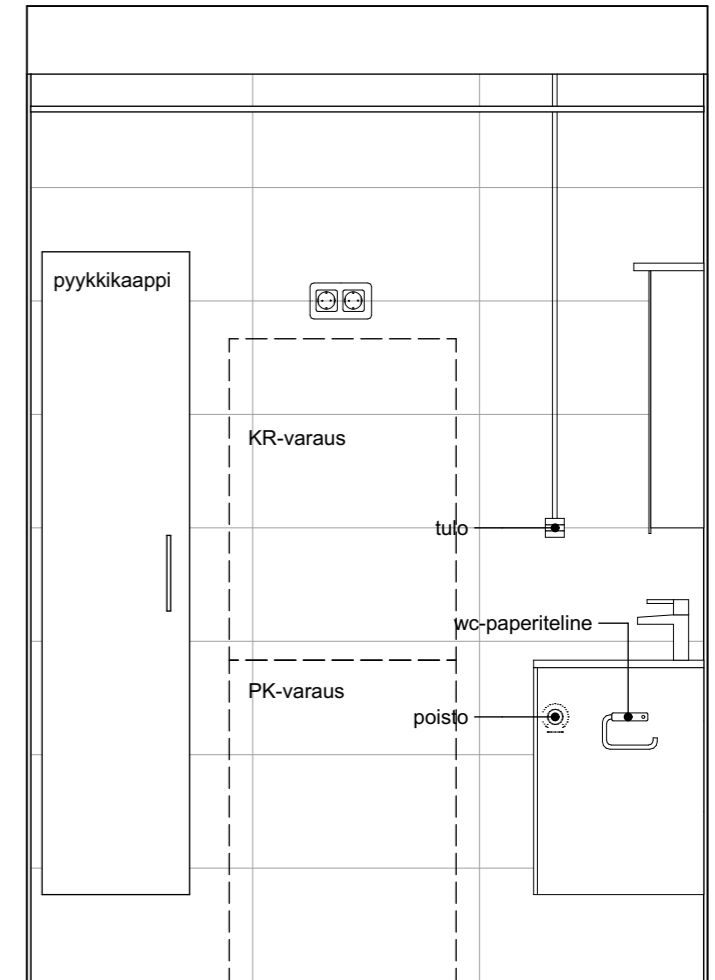
Kaaviossa olevat tuotteiden kuvat esittävät niiden sijainteja. Kuvat ovat symboleita, tuotteet visuaalisesti esitettyjä ja niihin liittyvät ratkaisut voivat poiketa kaaviossa esitetystä. Pääosin tuotteet on esitetty "Asunnon materiaalivalinnat"-aineistossa. Kaavion mitat ovat suuntaa antavia ja moduulimittoja, todelliset mitat saavat poiketa toteutuksesta ja valmistajasta riippuen. Esitetyt alaslaskujen mitat ovat tavoitteellisia ja saattavat poiketa kuvassa esitetyistä mitoista talotekniikasta johtuvista syistä.



PROJEKTIO B

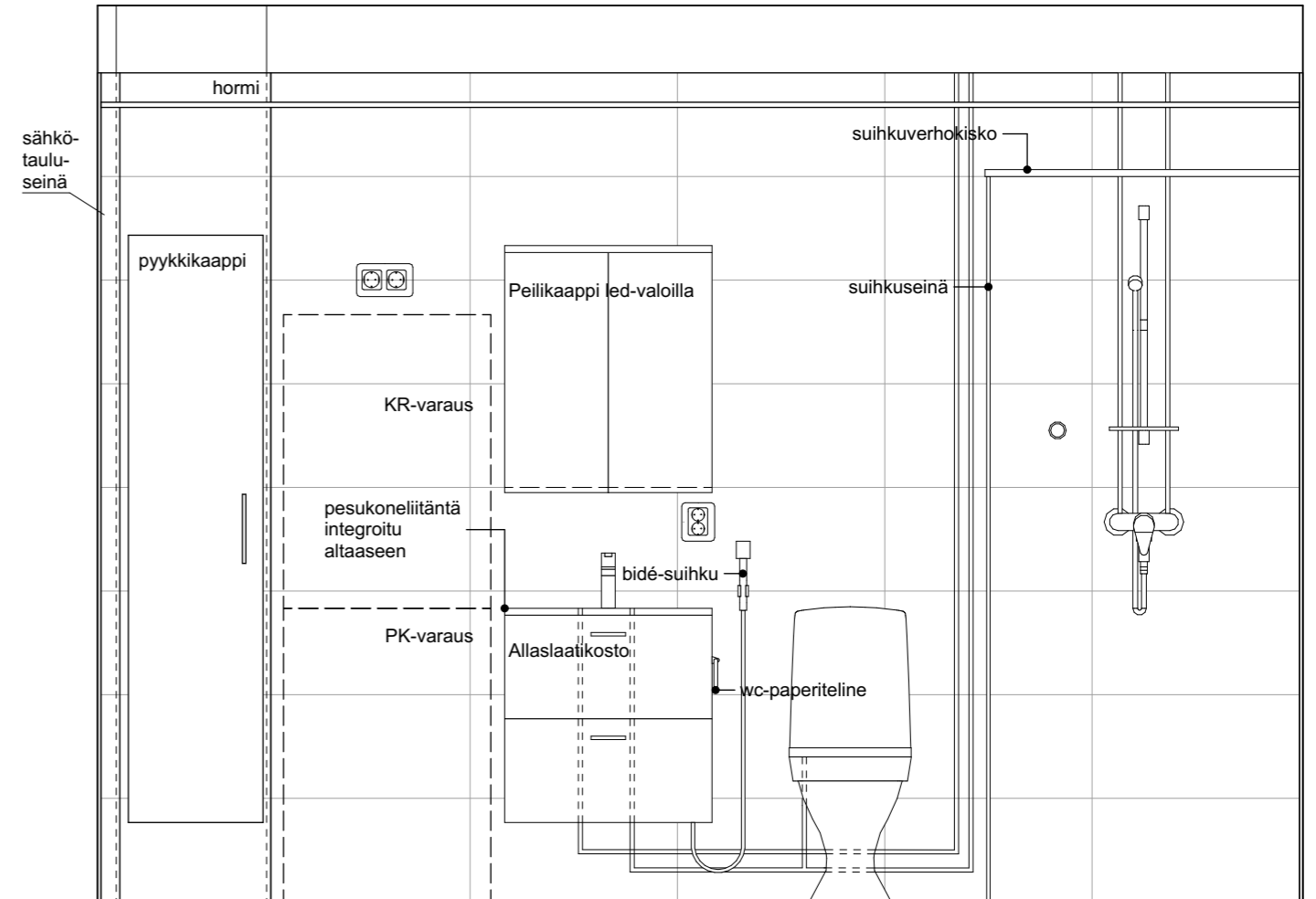
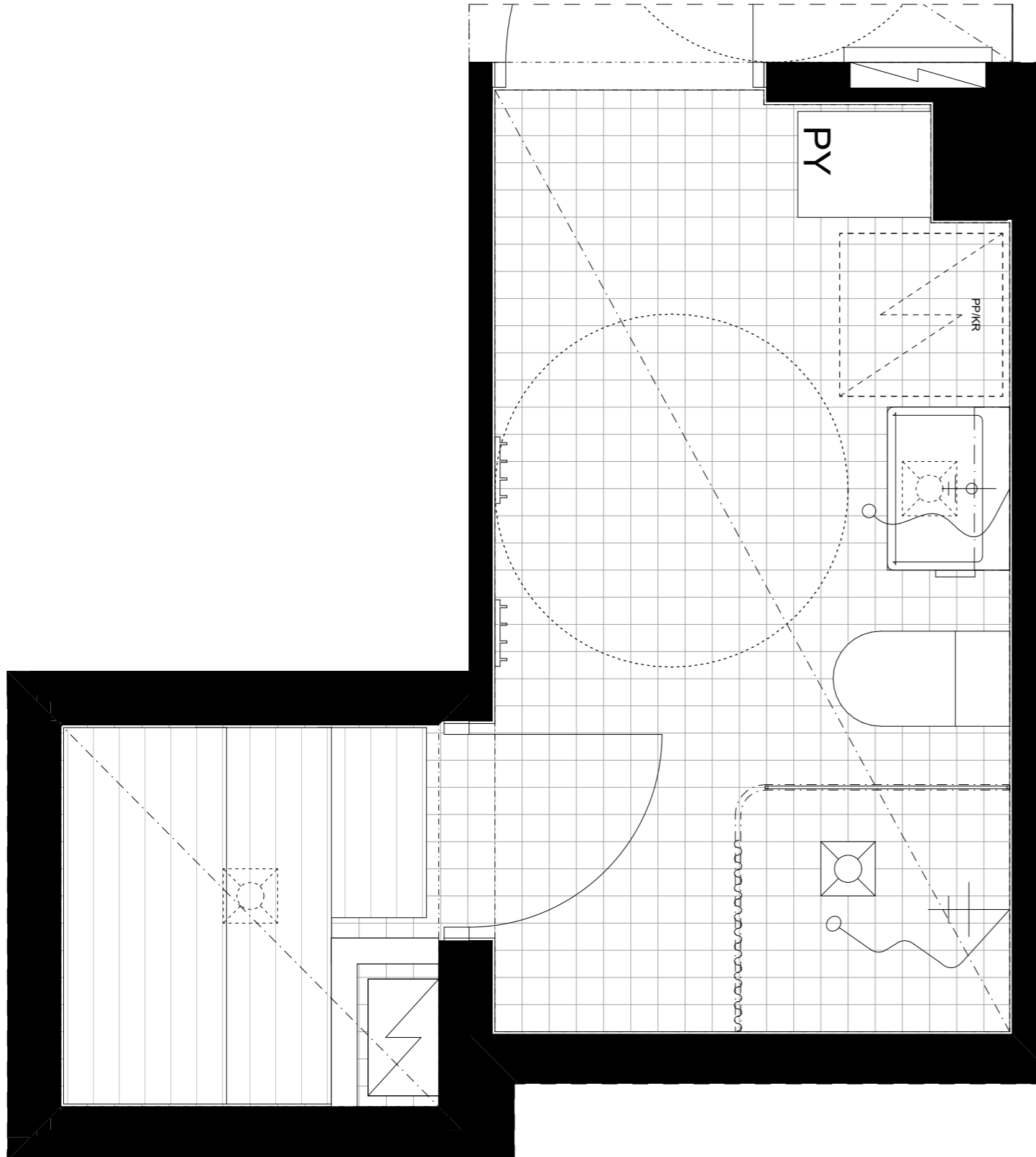


PROJEKTIO C



KPH 11 ja sauna 3, as. C36, D56; C40, C44, C48, C51, D60, D64, D68, D71 1/3

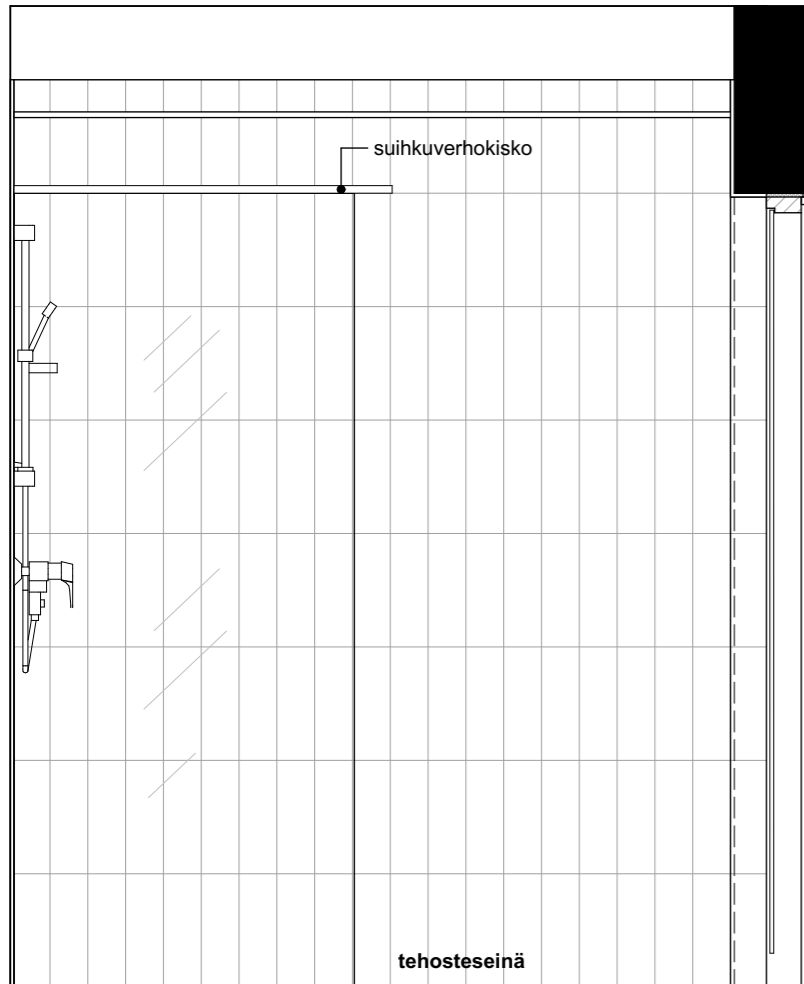
Kaaviossa olevat tuotteiden kuvat esittävät niiden sijainteja. Kuvat ovat symboleita, tuotteet visuaalisesti esitettyjä ja niihin liittyvät ratkaisut voivat poiketa kaaviossa esitetystä. Pääosin tuotteet on esitetty "Asunnon materiaalivalinnat"-aineistossa. Kaavion mitat ovat suuntaa antavia ja moduulimittoja, todelliset mitat saattavat poiketa toteutuksesta ja valmistajasta riippuen. Esitetyt alaslaskujen mitat ovat tavoitteellisia ja saattavat poiketa kuvassa esitetystä mitoista talotekniikasta johtuvista syistä.



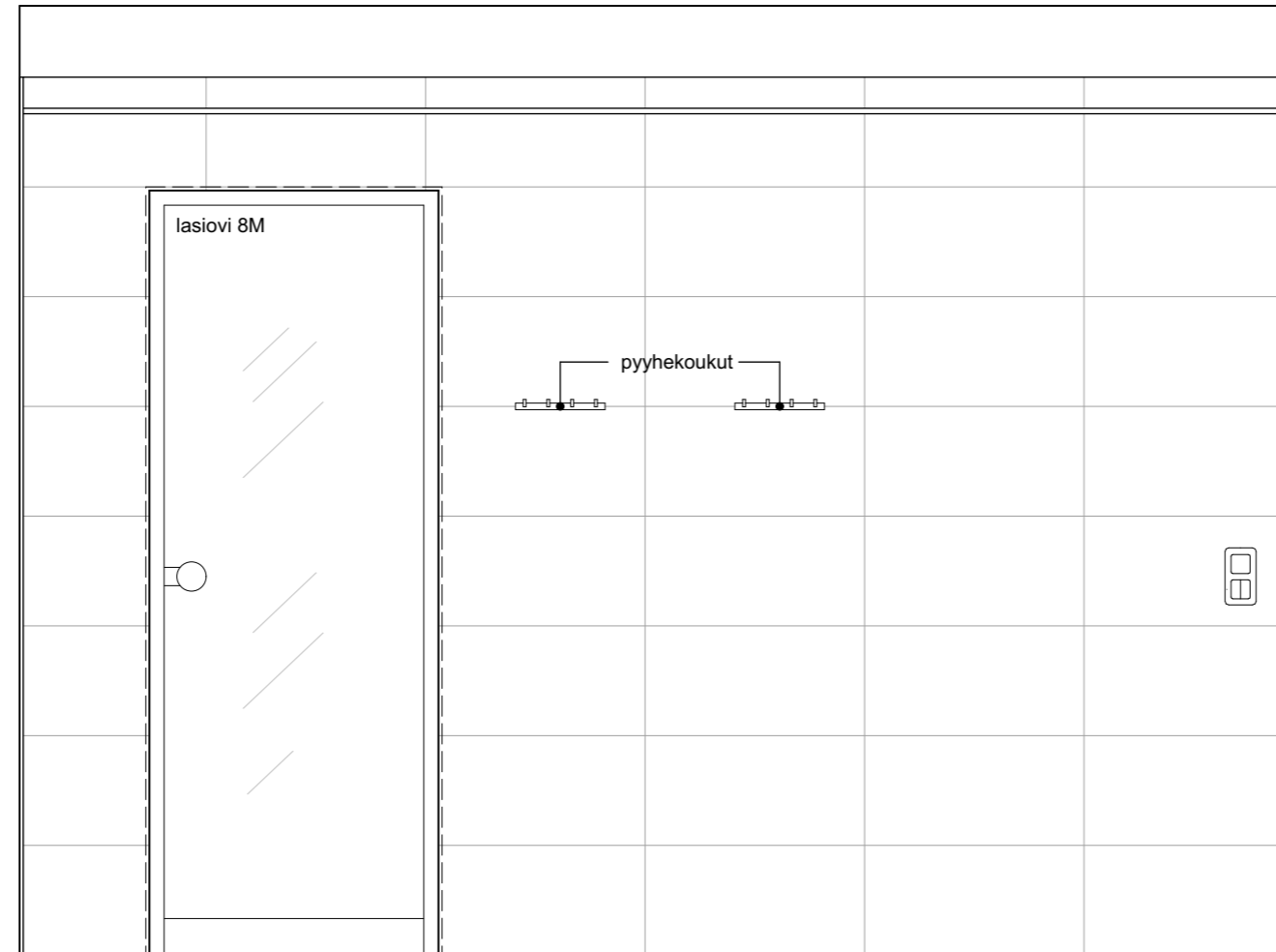
PROJEKTIO A

KPH 11 ja sauna 3, as. C36, D56; C40, C44, C48, C51, D60, D64, D68, D71 2/3

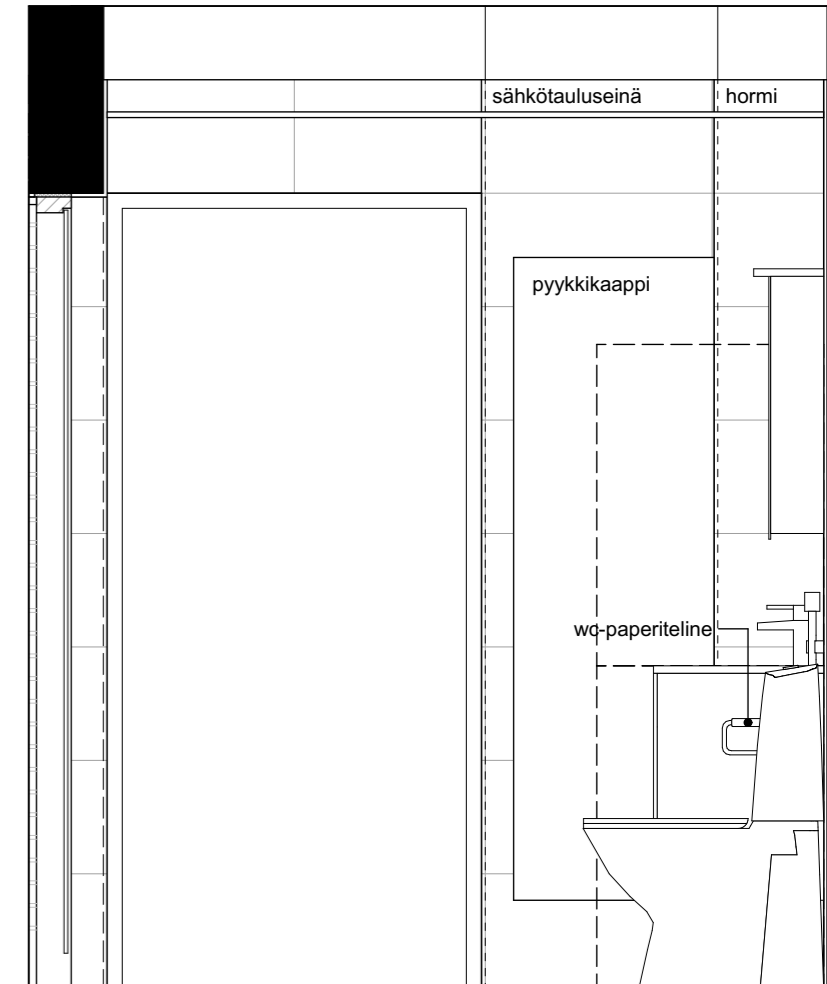
Kaaviossa olevat tuotteiden kuvat esittävät niiden sijainteja. Kuvat ovat symboleita, tuotteet visuaalisesti esitettyjä ja niihin liittyvät ratkaisut voivat poiketa kaaviossa esitetystä. Pääosin tuotteet on esitetty "Asunnon materiaalivalinnat"-aineistossa. Kaavion mitat ovat suuntaa antavia ja moduulimittoja, todelliset mitat saavat poiketa toteutuksesta ja valmistajasta riippuen. Esitetyt alaslaskujen mitat ovat tavoitteellisia ja saattavat poiketa kuvassa esitetyistä mitoista talotekniikasta johtuvista syistä.



PROJEKTIO B



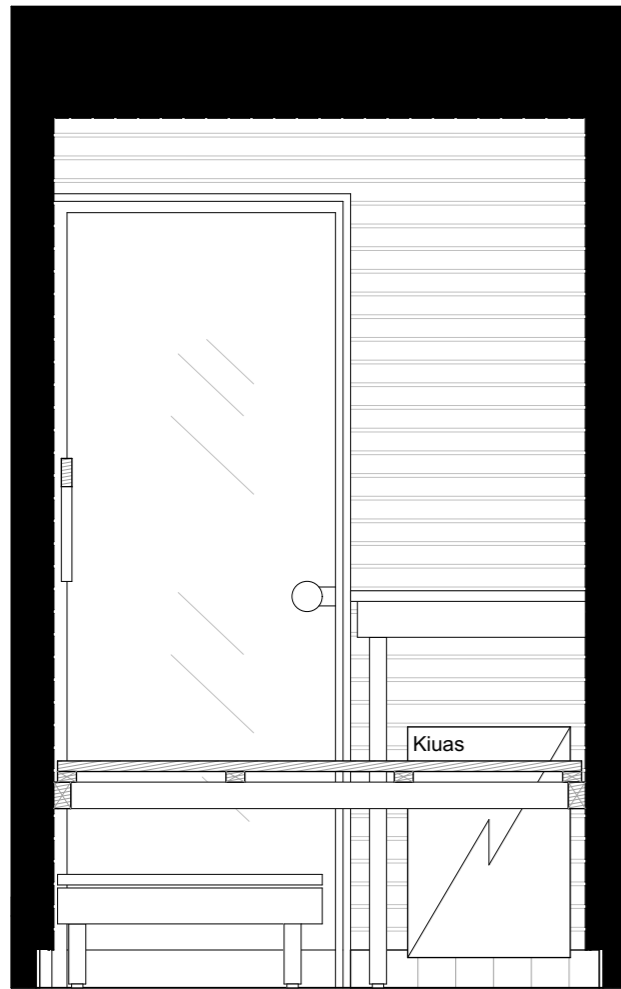
PROJEKTIO C



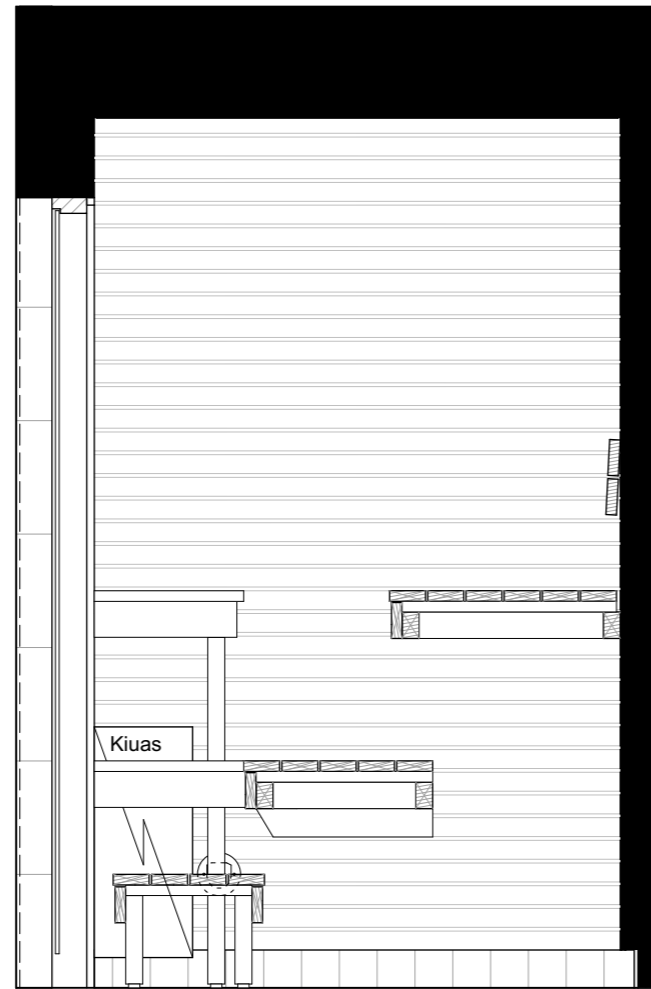
PROJEKTIO D

KPH 11 ja sauna 3, as. C36, D56; C40, C44, C48, C51, D60, D64, D68, D71 3/3

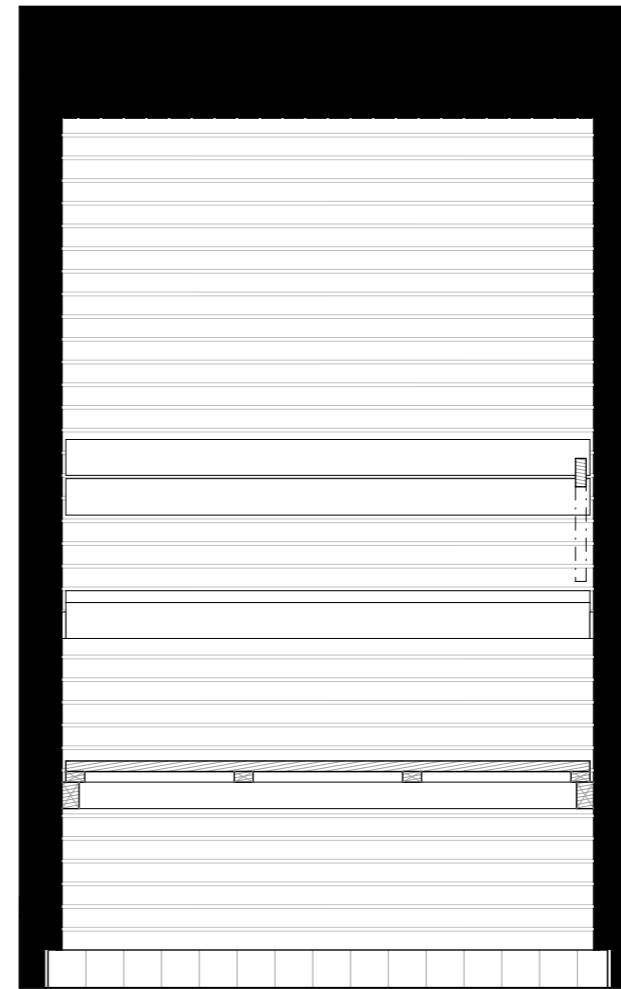
Kaaviossa olevat tuotteiden kuvat esittävät niiden sijainteja. Kuvat ovat symboleita, tuotteet visuaalisesti esitettyjä ja niihin liittyvät ratkaisut voivat poiketa kaaviossa esitetystä. Pääosin tuotteet on esitetty "Asunnon materiaalivalinnat"-aineistossa. Kaavion mitat ovat suuntaa antavia ja moduulimittoja, todelliset mitat saatavat poiketa toteutuksesta ja valmistajasta riippuen. Esitetyt alaslaskujen mitat ovat tavoitteellisia ja saattavat poiketa kuvassa esitetyistä mitoista talotekniikasta johtuvista syistä.



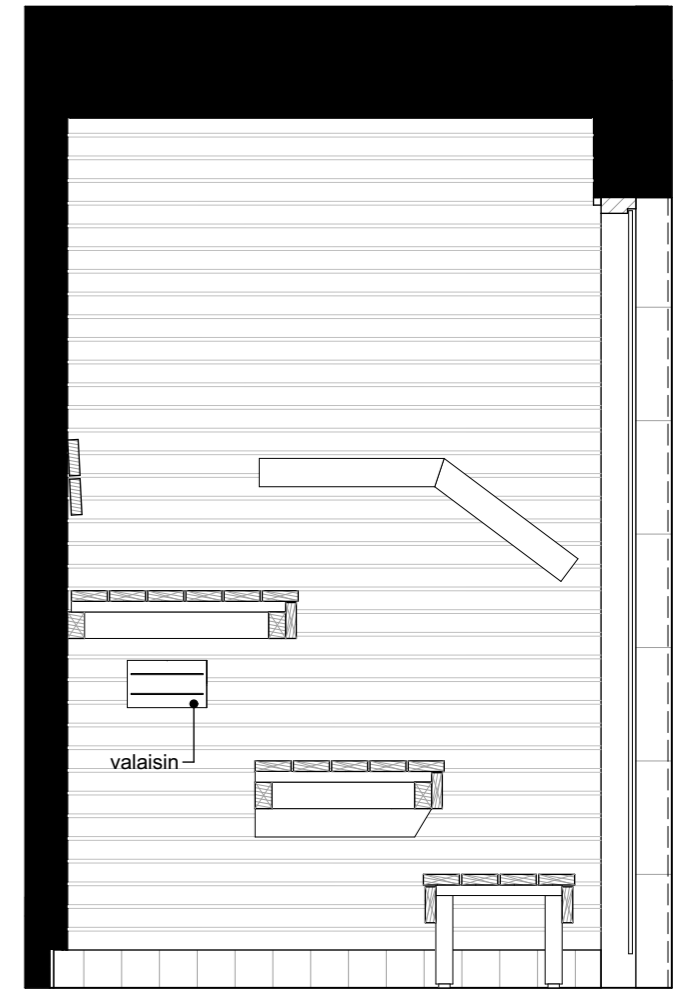
PROJEKTIO A



PROJEKTIO B



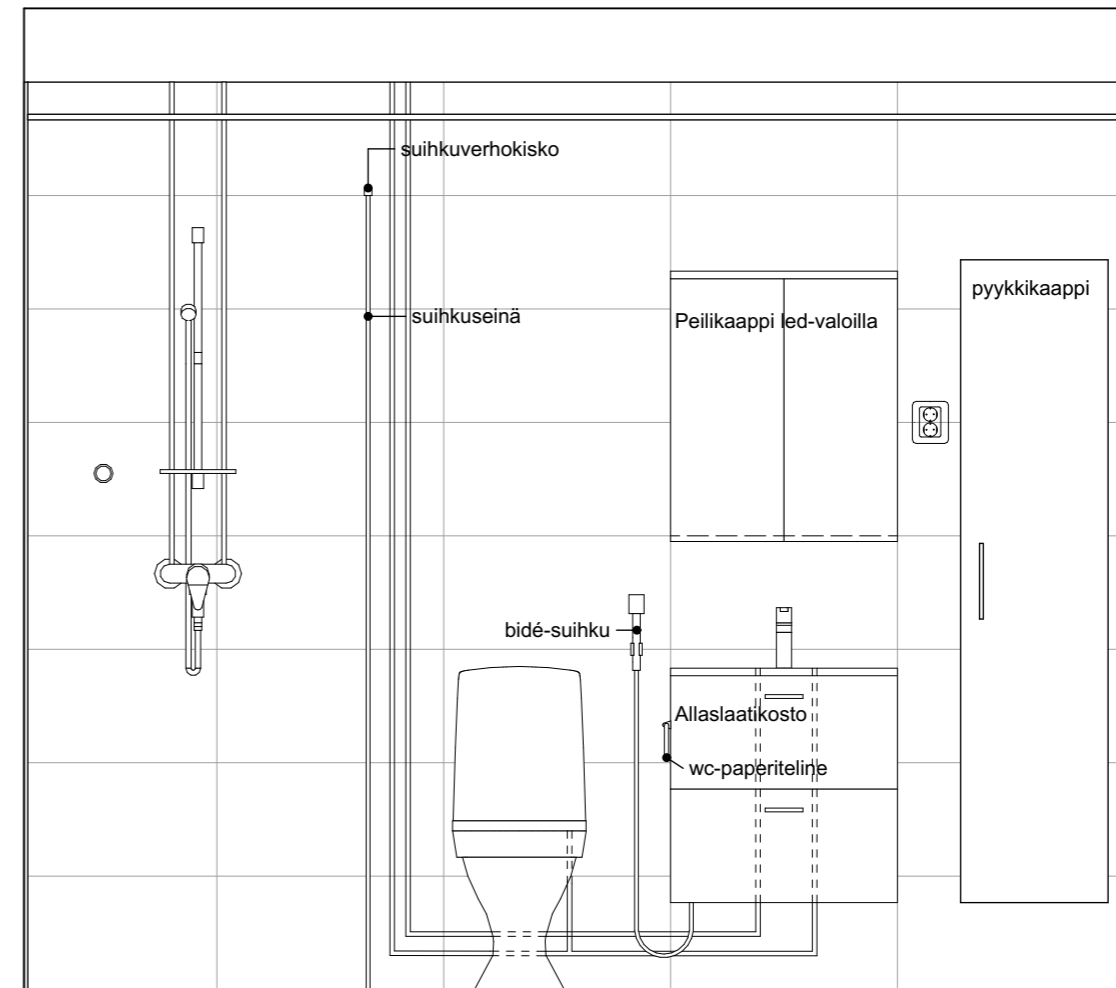
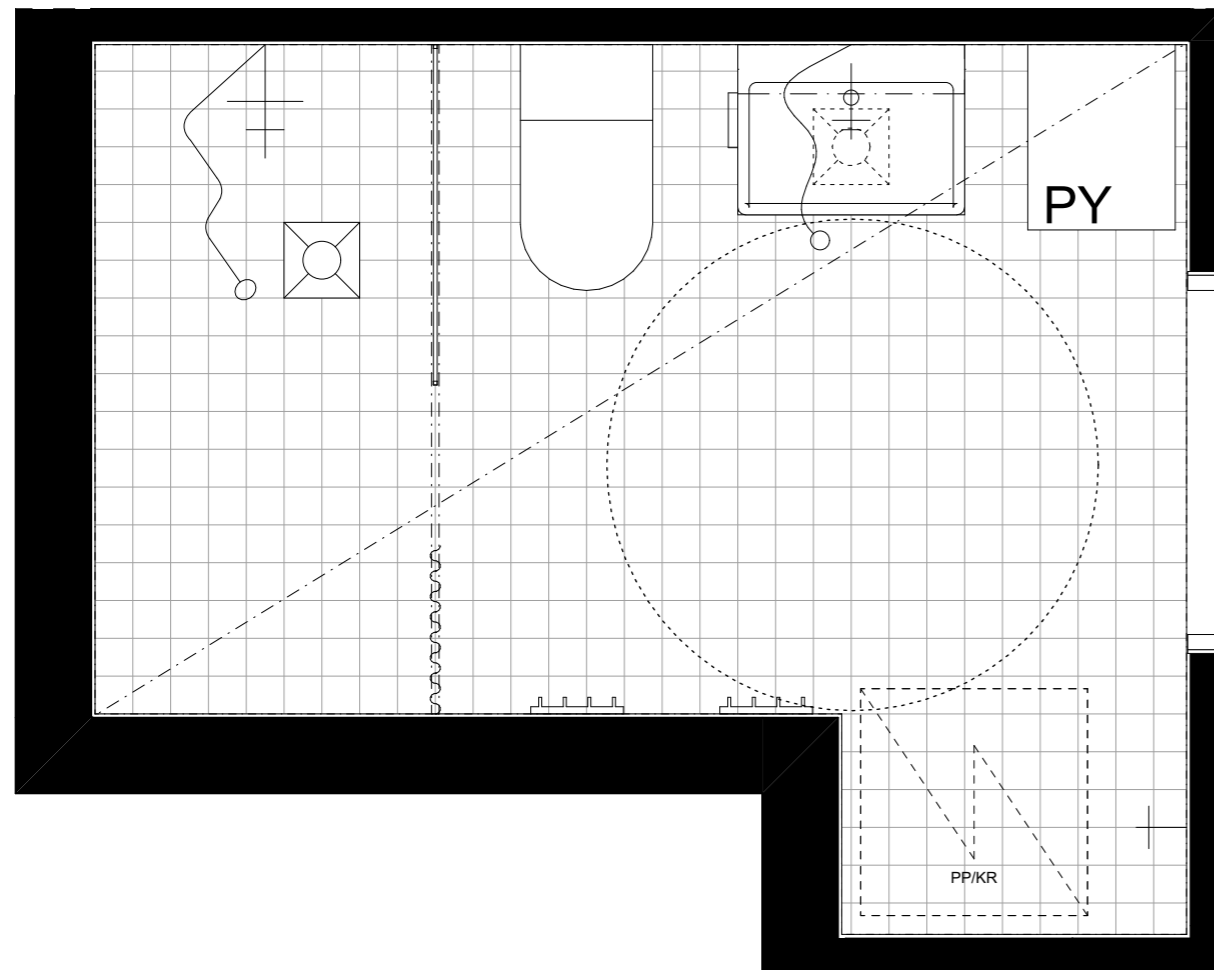
PROJEKTIO C



PROJEKTIO D

**KPH 12, as. C39, C43, C47, C50, C53, D59, D63, D67, D70, D73
1/2**

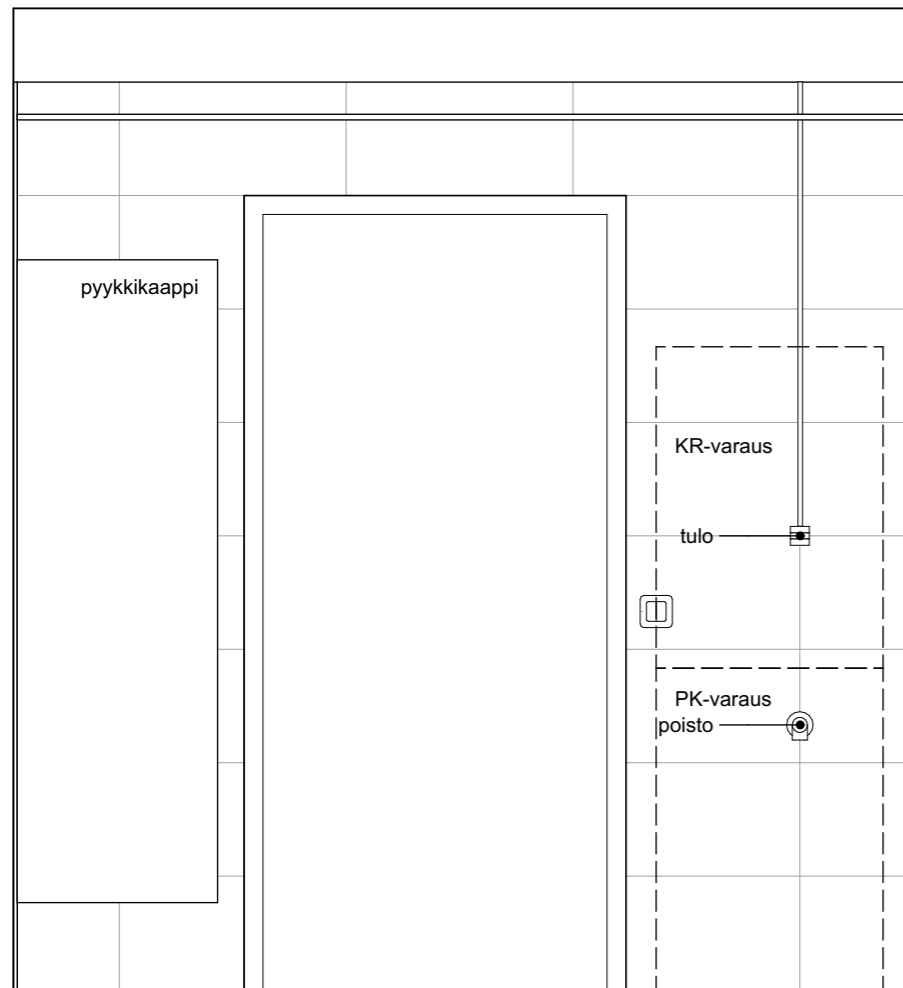
Kaaviossa olevat tuotteiden kuvat esittävät niiden sijainteja. Kuvat ovat symboleita, tuotteet visuaalisesti esitettyjä ja niihin liittyvät ratkaisut voivat poiketa kaaviossa esitetystä. Pääosin tuotteet on esitetty "Asunnon materiaalivalinnat"-aineistossa. Kaavion mitat ovat suuntaa antavia ja moduulimittoja, todelliset mitat saattavat poiketa toteutuksesta ja valmistajasta riippuen. Esitetyt alaslaskujen mitat ovat tavoitteellisia ja saattavat poiketa kuvassa esitetyistä mitoista talotekniikasta johtuvista syistä.



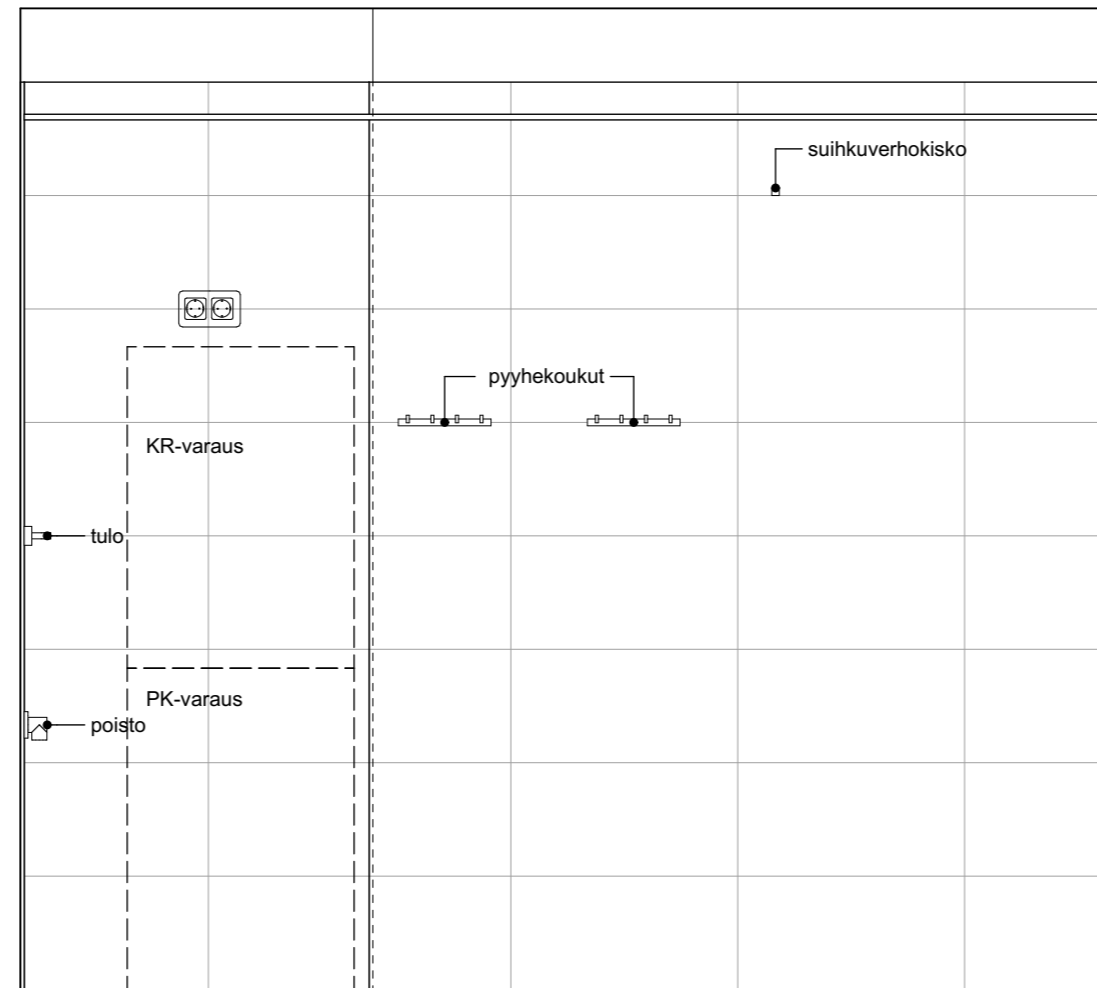
PROJEKTIO A

KPH 12, as. C39, C43, C47, C50, C53, D59, D63, D67, D70, D73 2/2

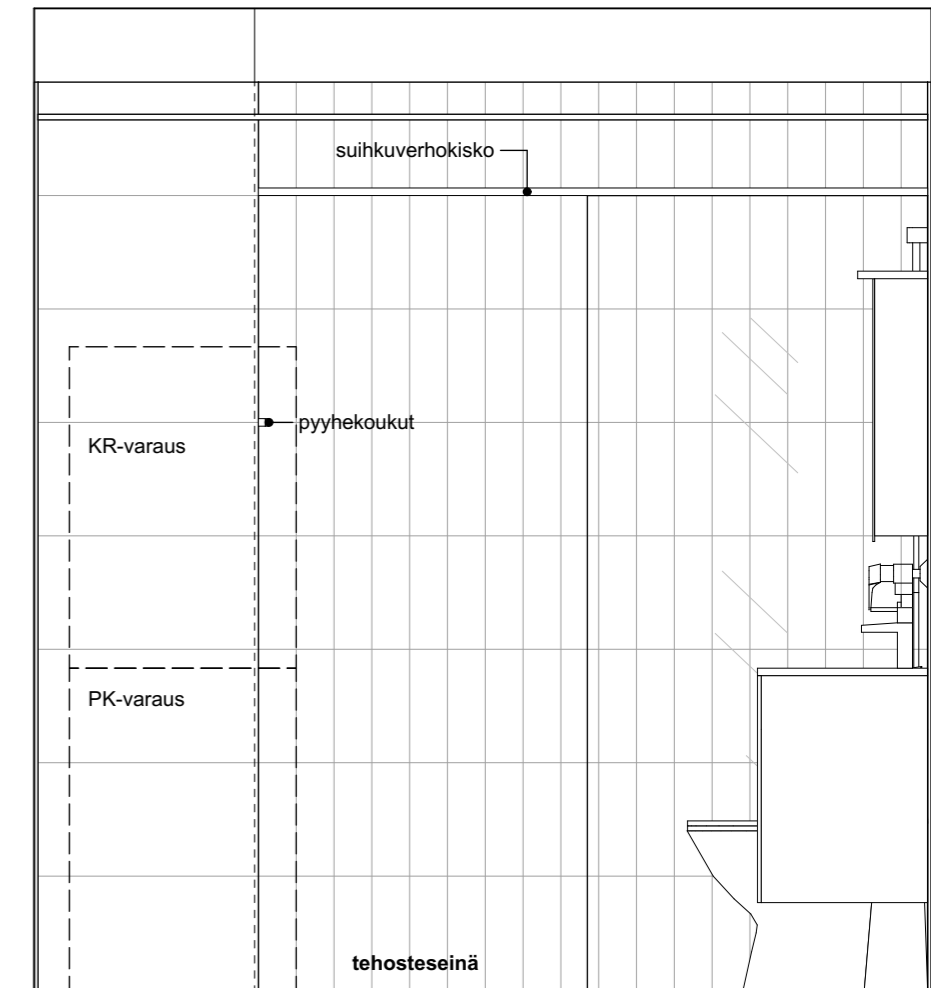
Kaaviossa olevat tuotteiden kuvat esittävät niiden sijainteja. Kuvat ovat symboleita, tuotteet visuaalisesti esitettyjä ja niihin liittyvät ratkaisut voivat poiketa kaaviossa esitetystä. Pääosin tuotteet on esitetty "Asunnon materiaalivalinnat"-aineistossa. Kaavion mitat ovat suuntaa antavia ja moduulimittoja, todelliset mitat saattavat poiketa toteutuksesta ja valmistajasta riippuen. Esitetyt alaslaskujen mitat ovat tavoitteellisia ja saattavat poiketa kuvassa esitetystä mitoista talotekniikasta johtuvista syistä.



PROJEKTIO B



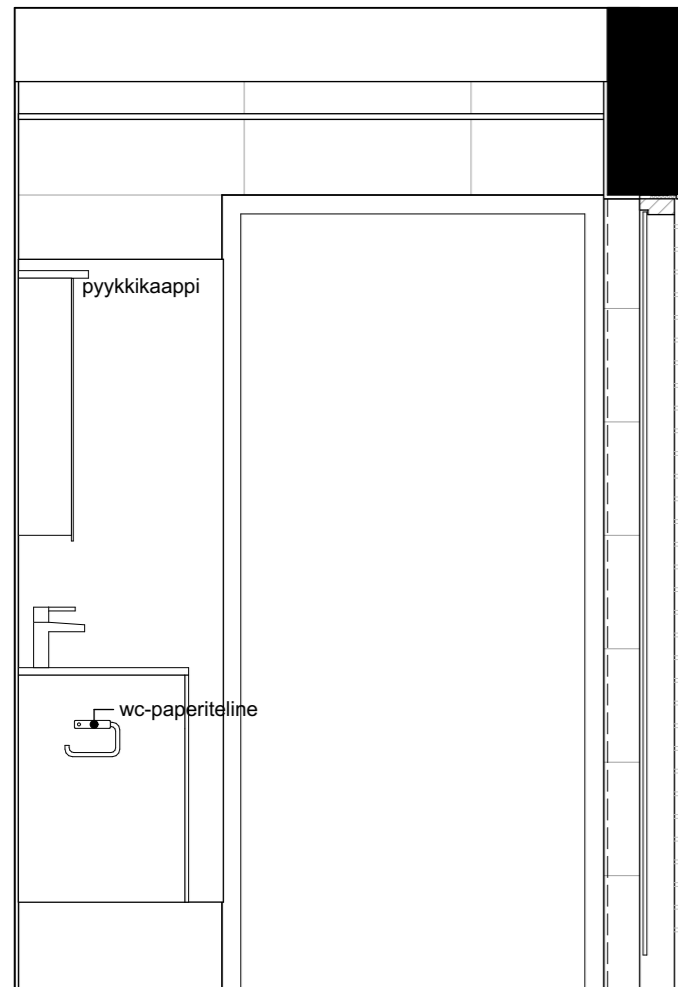
PROJEKTIO C



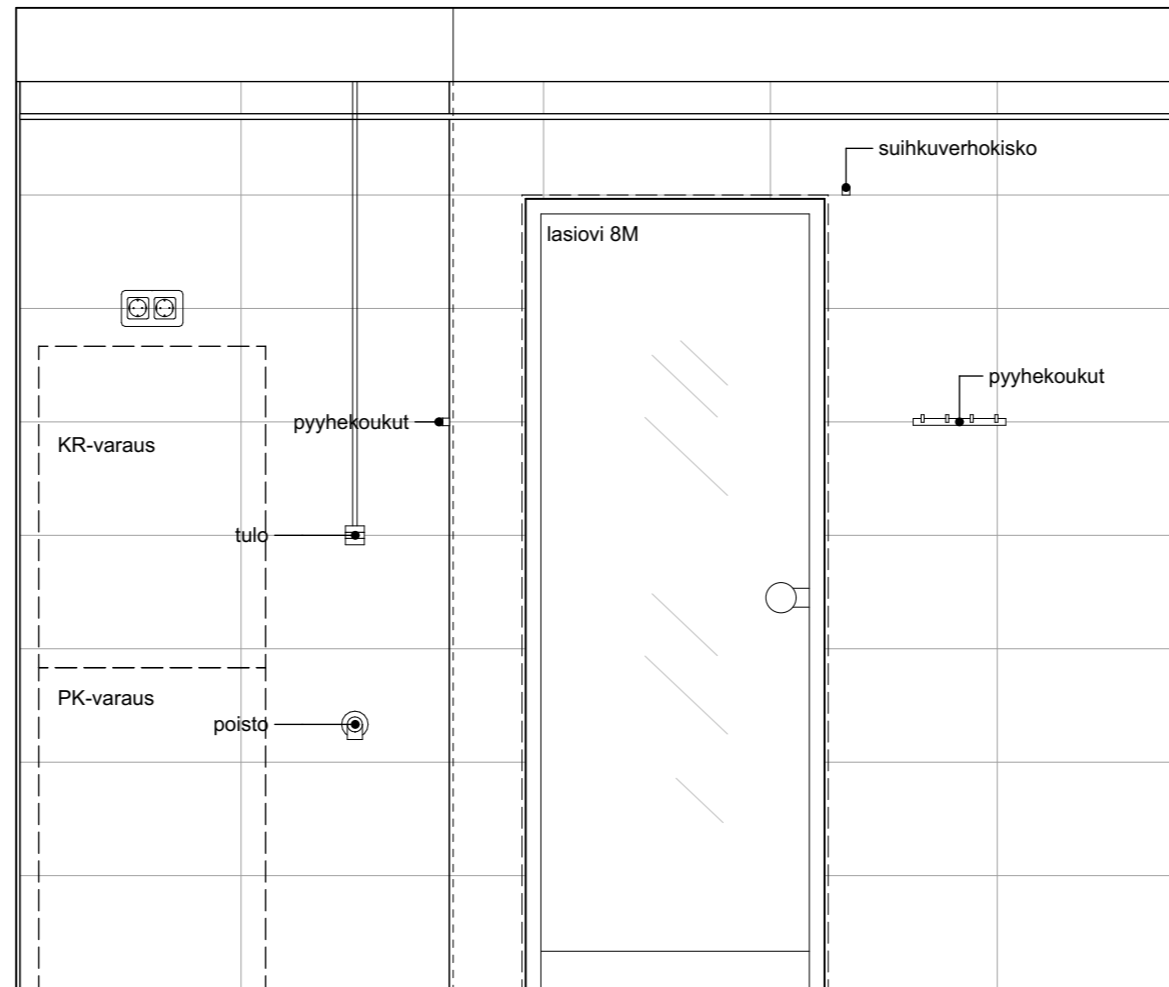
PROJEKTIO D

KPH 13 ja sauna 4, as. C49, C52, D69, D72 2/4

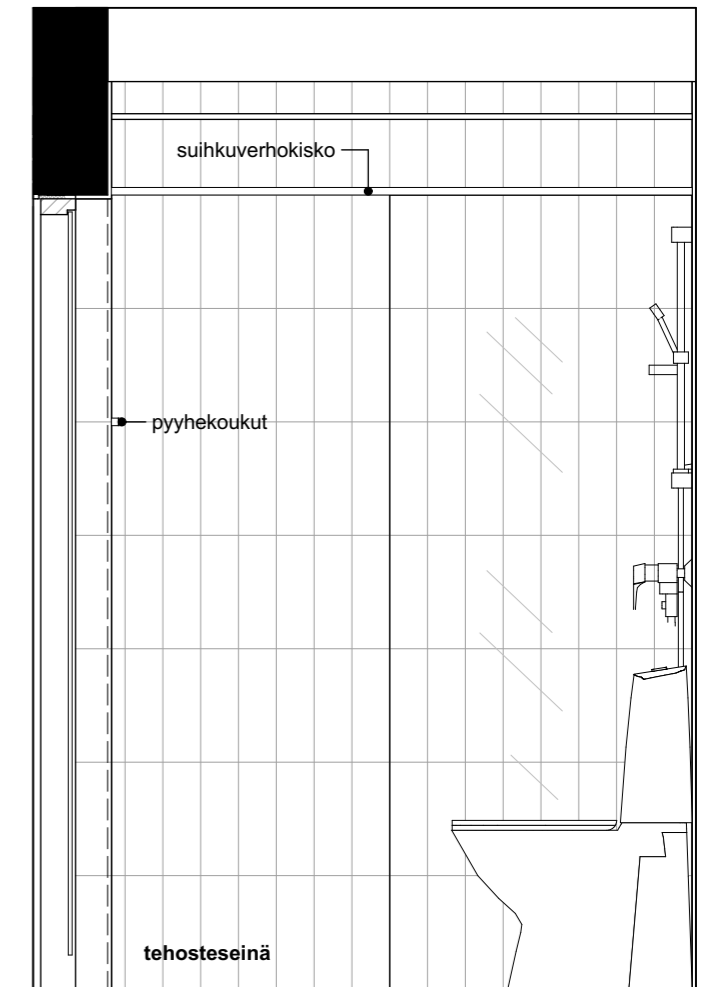
Kaaviossa olevat tuotteiden kuvat esittävät niiden sijainteja. Kuvat ovat symboleita, tuotteet visuaalisesti esitettyjä ja niihin liittyvät ratkaisut voivat poiketa kaaviossa esitetystä. Pääosin tuotteet on esitetty "Asunnon materiaalivalinnat"-aineistossa. Kaavion mitat ovat suuntaa antavia ja moduulimittoja, todelliset mitat saattavat poiketa toteutuksesta ja valmistajasta riippuen. Esitetyt alaslaskujen mitat ovat tavoitteellisia ja saattavat poiketa kuvassa esitetyistä mitoista talotekniikasta johtuvista syistä.



PROJEKTIO B



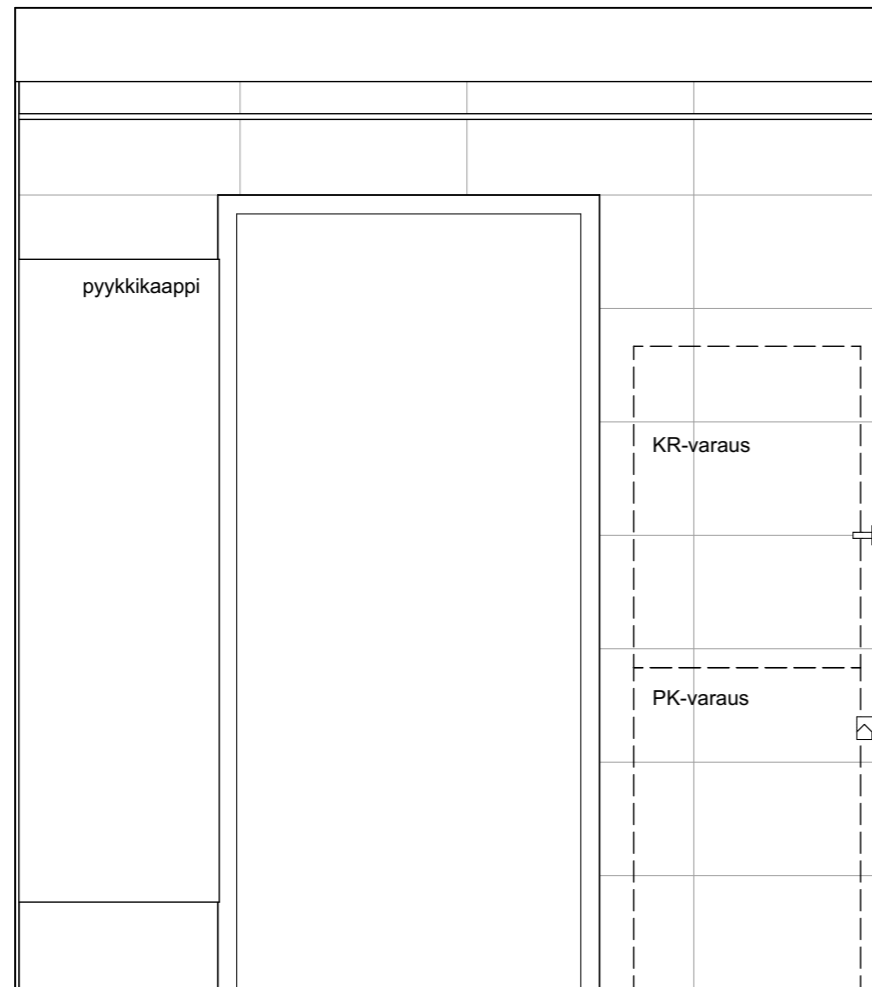
PROJEKTIO C



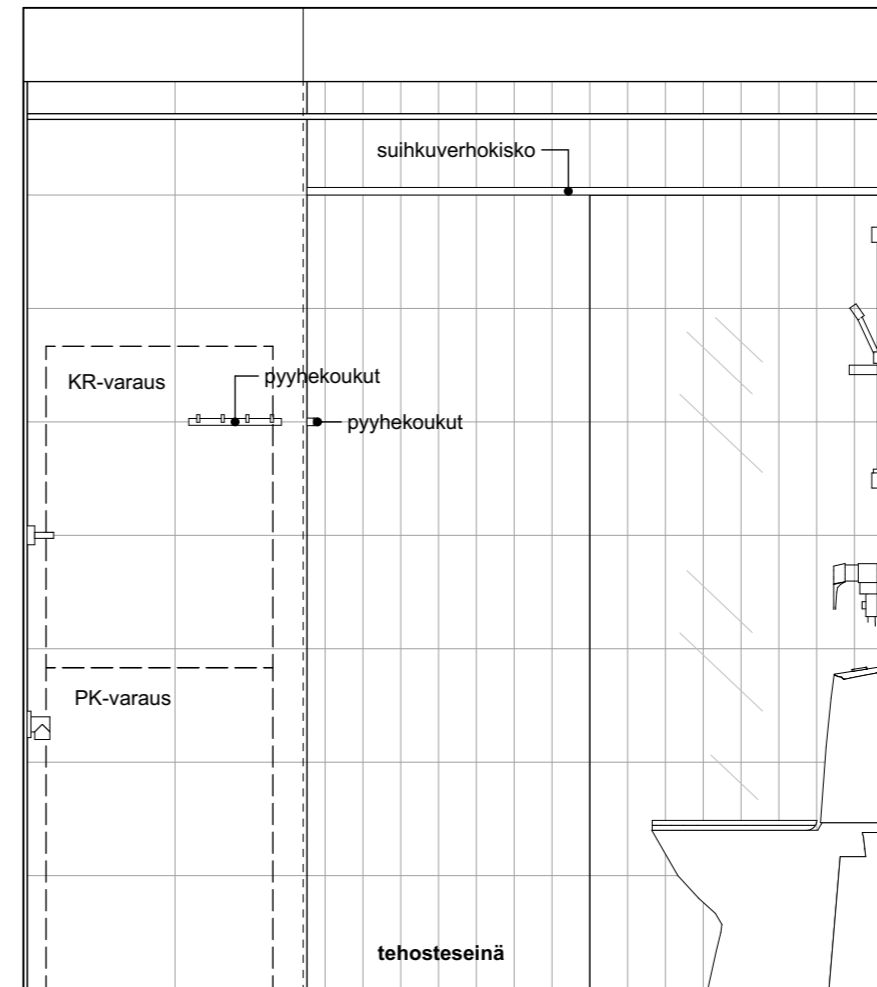
PROJEKTIO D

KPH 13 ja sauna 4, as. C49, C52, D69, D72 3/4

Kaaviossa olevat tuotteiden kuvat esittävät niiden sijainteja. Kuvat ovat symboleita, tuotteet visuaalisesti esitettyjä ja niihin liittyvät ratkaisut voivat poiketa kaaviossa esitetystä. Pääosin tuotteet on esitetty "Asunnon materiaalivalinnat"-aineistossa. Kaavion mitat ovat suuntaa antavia ja moduulimittoja, todelliset mitat saatavat poiketa toteutuksesta ja valmistajasta riippuen. Esitetyt alaslaskujen mitat ovat tavoitteellisia ja saattavat poiketa kuvassa esitetyistä mitoista talotekniikasta johtuvista syistä.



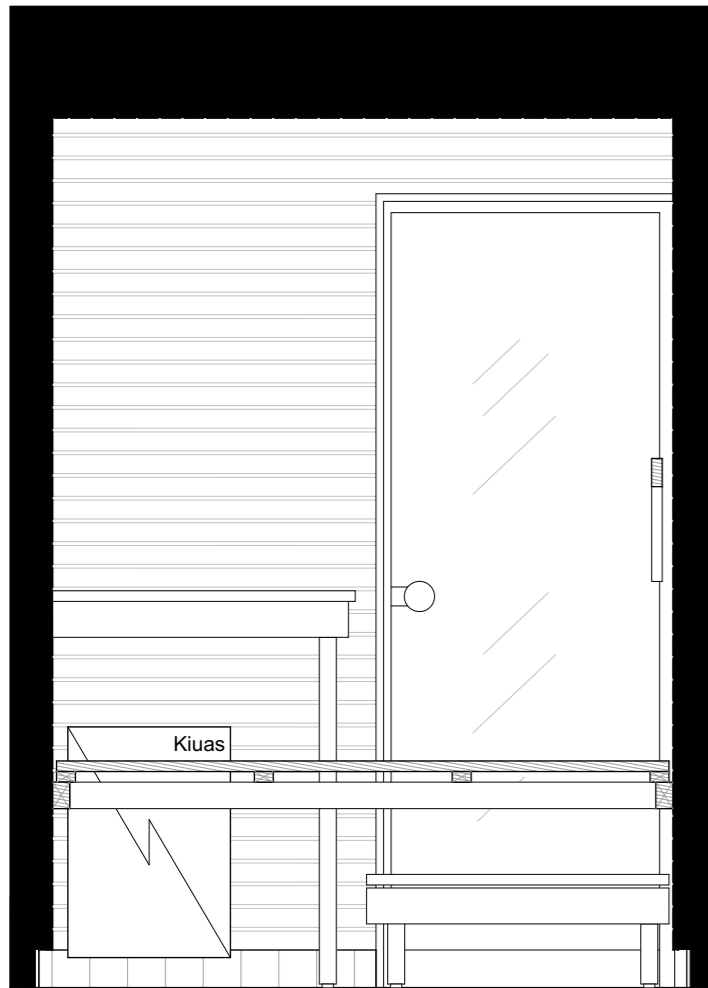
PROJEKTIO E



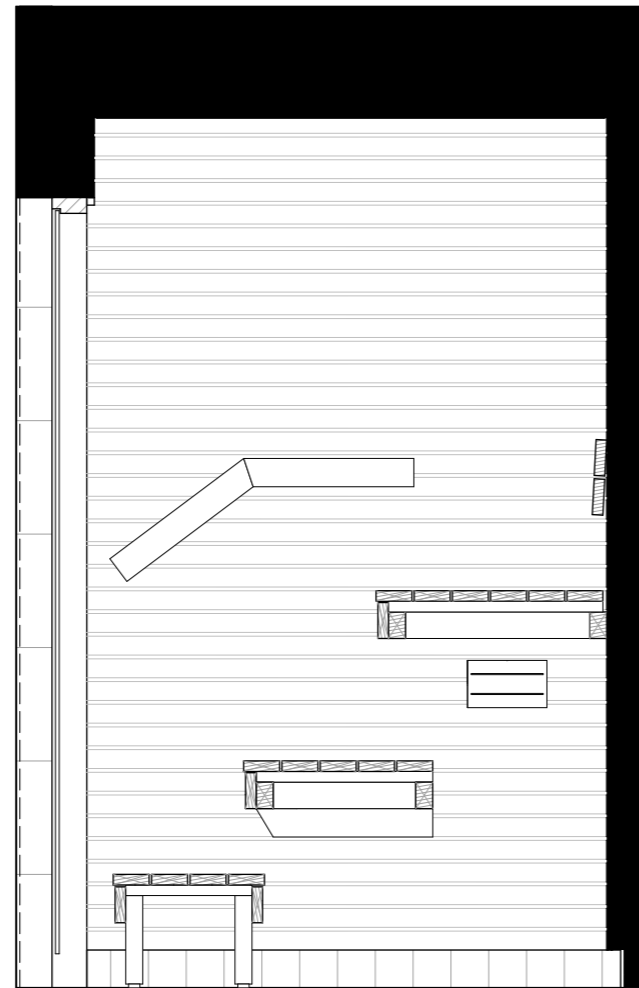
PROJEKTIO F

KPH 13 ja sauna 4, as. C49, C52, D69, D72 4/4

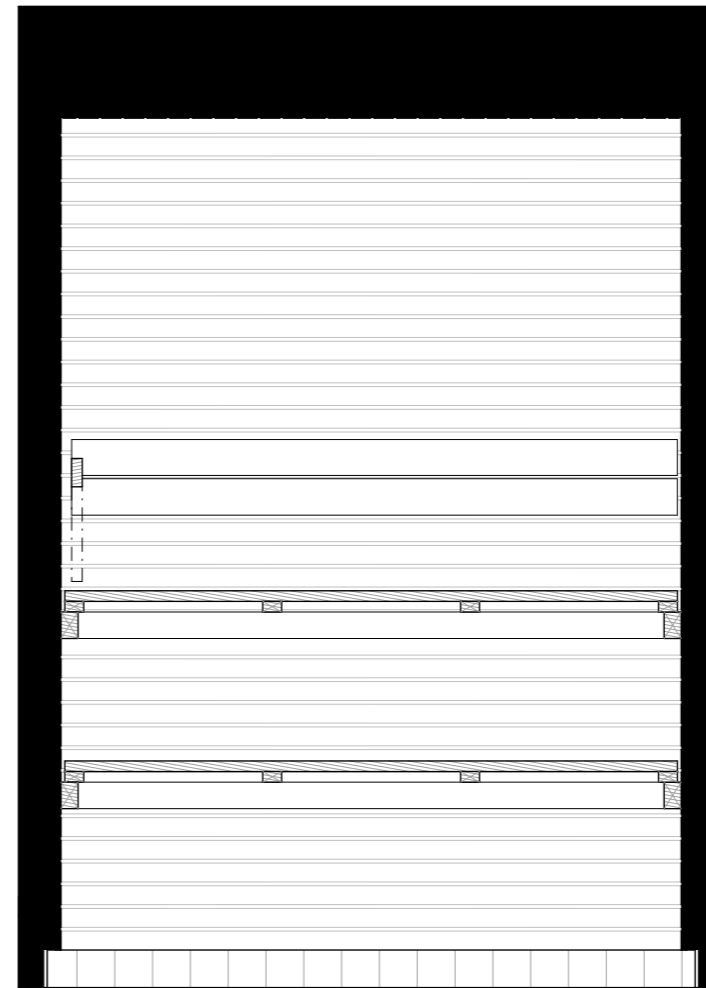
Kaaviossa olevat tuotteiden kuvat esittävät niiden sijainteja. Kuvat ovat symboleita, tuotteet visuaalisesti esitettyjä ja niihin liittyvät ratkaisut voivat poiketa kaaviossa esitetystä. Pääosin tuotteet on esitetty "Asunnon materiaalivalinnat"-aineistossa. Kaavion mitat ovat suuntaa antavia ja moduulimittoja, todelliset mitat saatavat poiketa toteutuksesta ja valmistajasta riippuen. Esitetyt alaslaskujen mitat ovat tavoitteellisia ja saattavat poiketa kuvassa esitetyistä mitoista talotekniikasta johtuvista syistä.



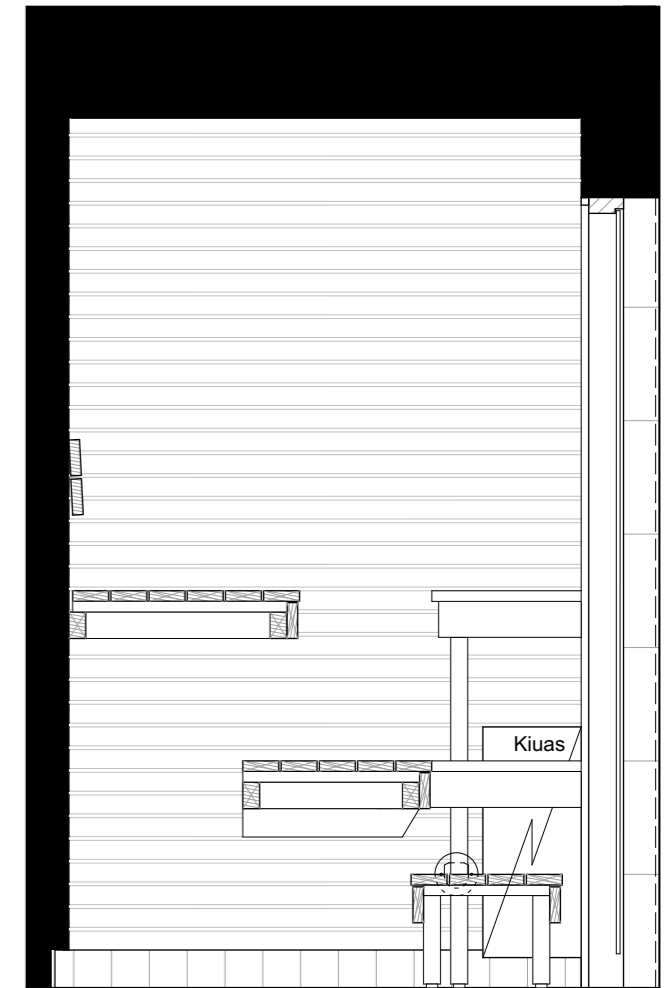
PROJEKTIO A



PROJEKTIO B



PROJEKTIO C



PROJEKTIO B