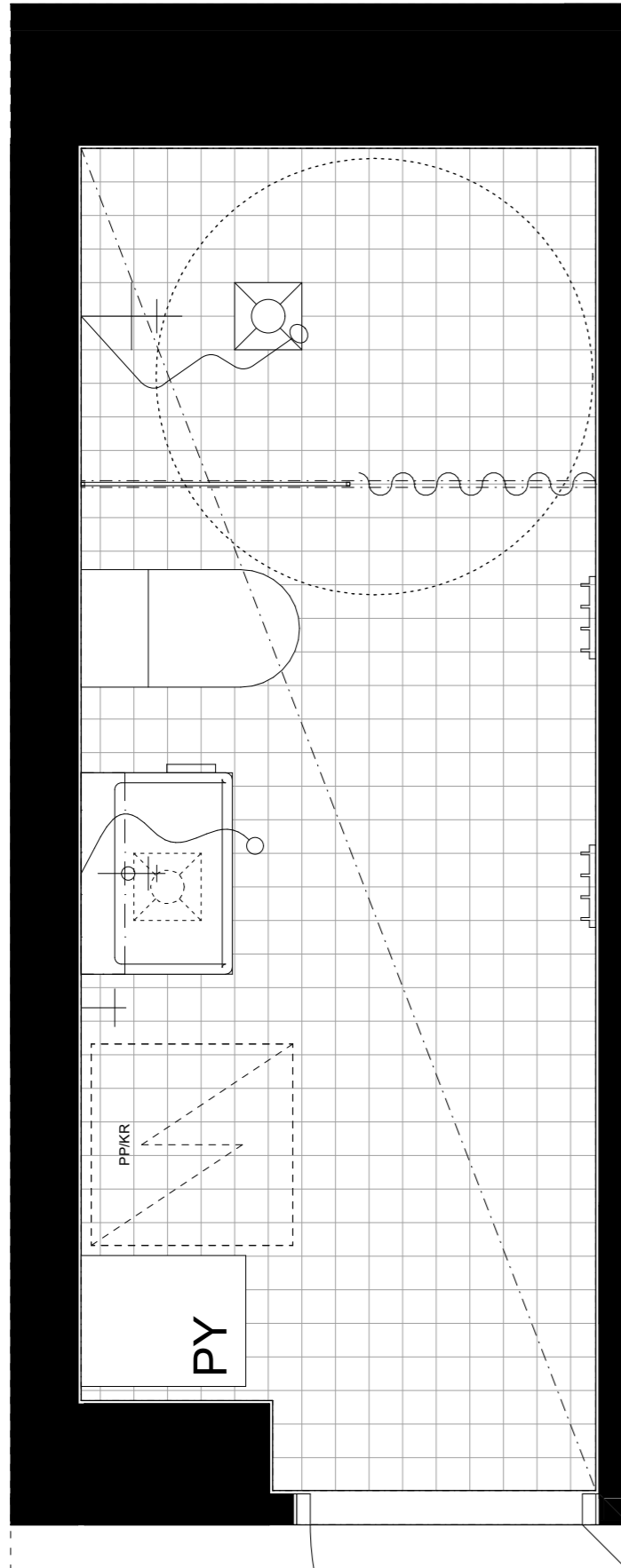
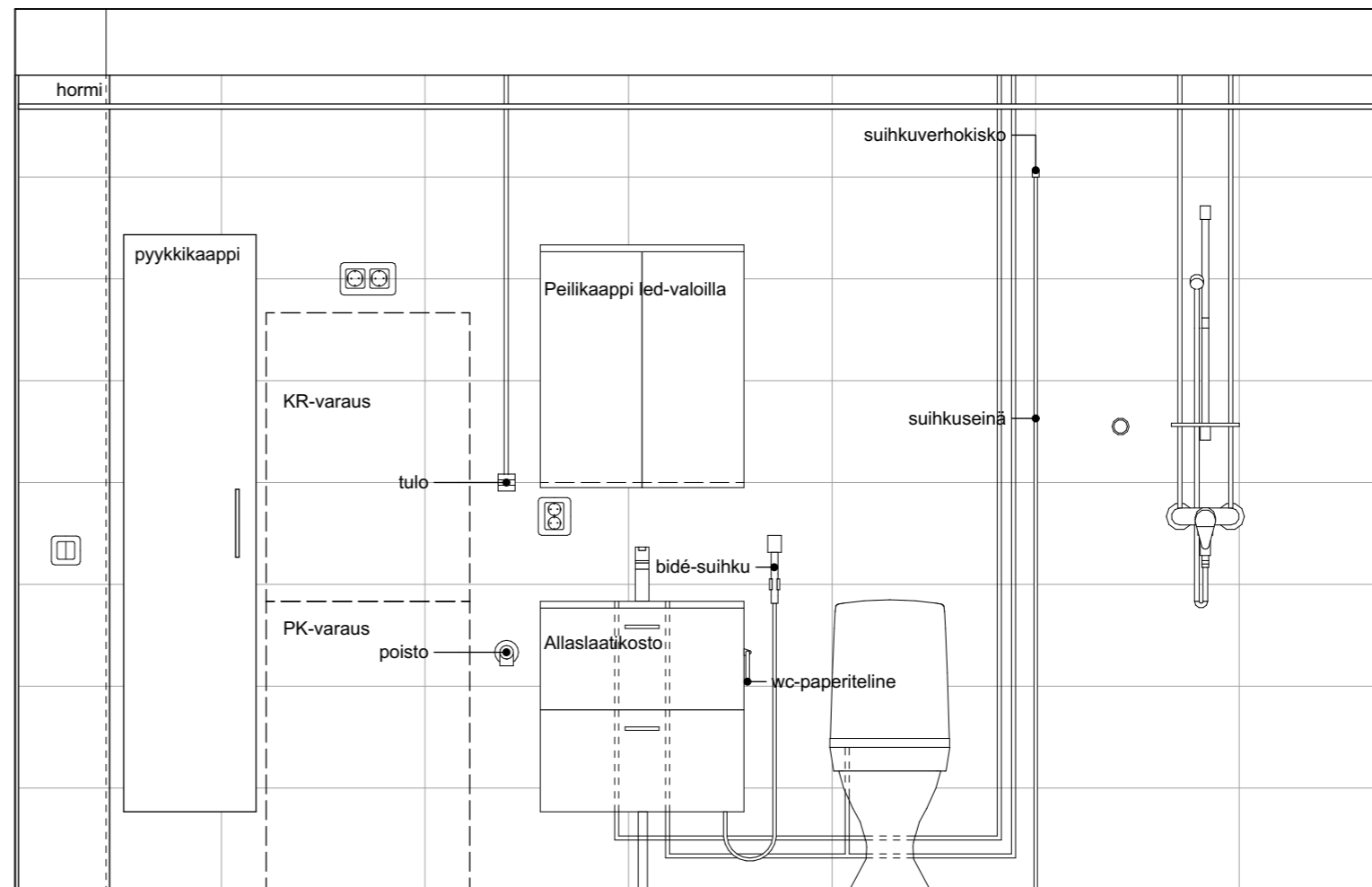


KPH 1, as. A1, A2, A6, A10, A14 1/2



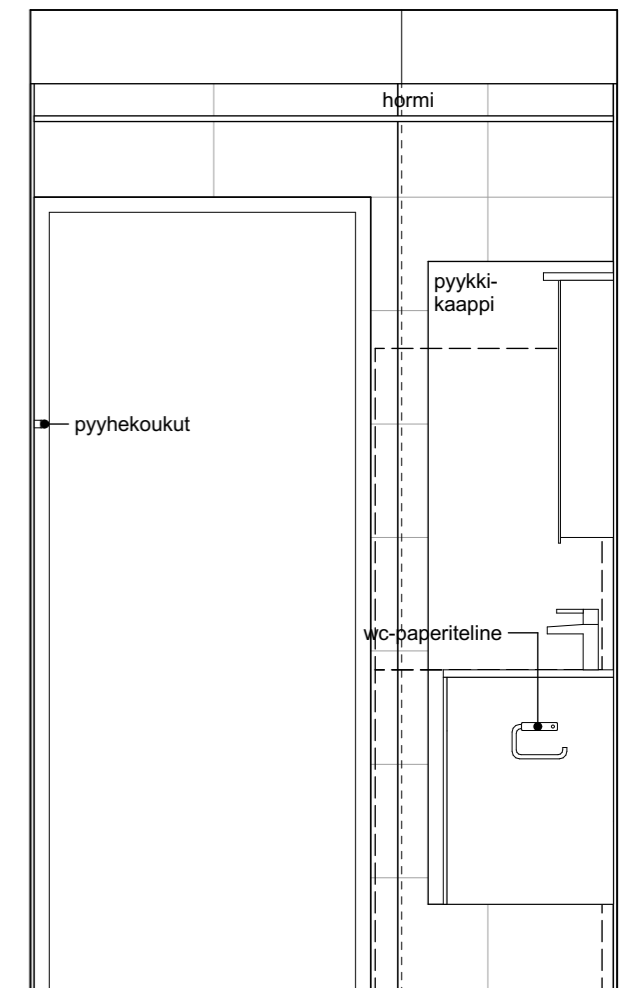
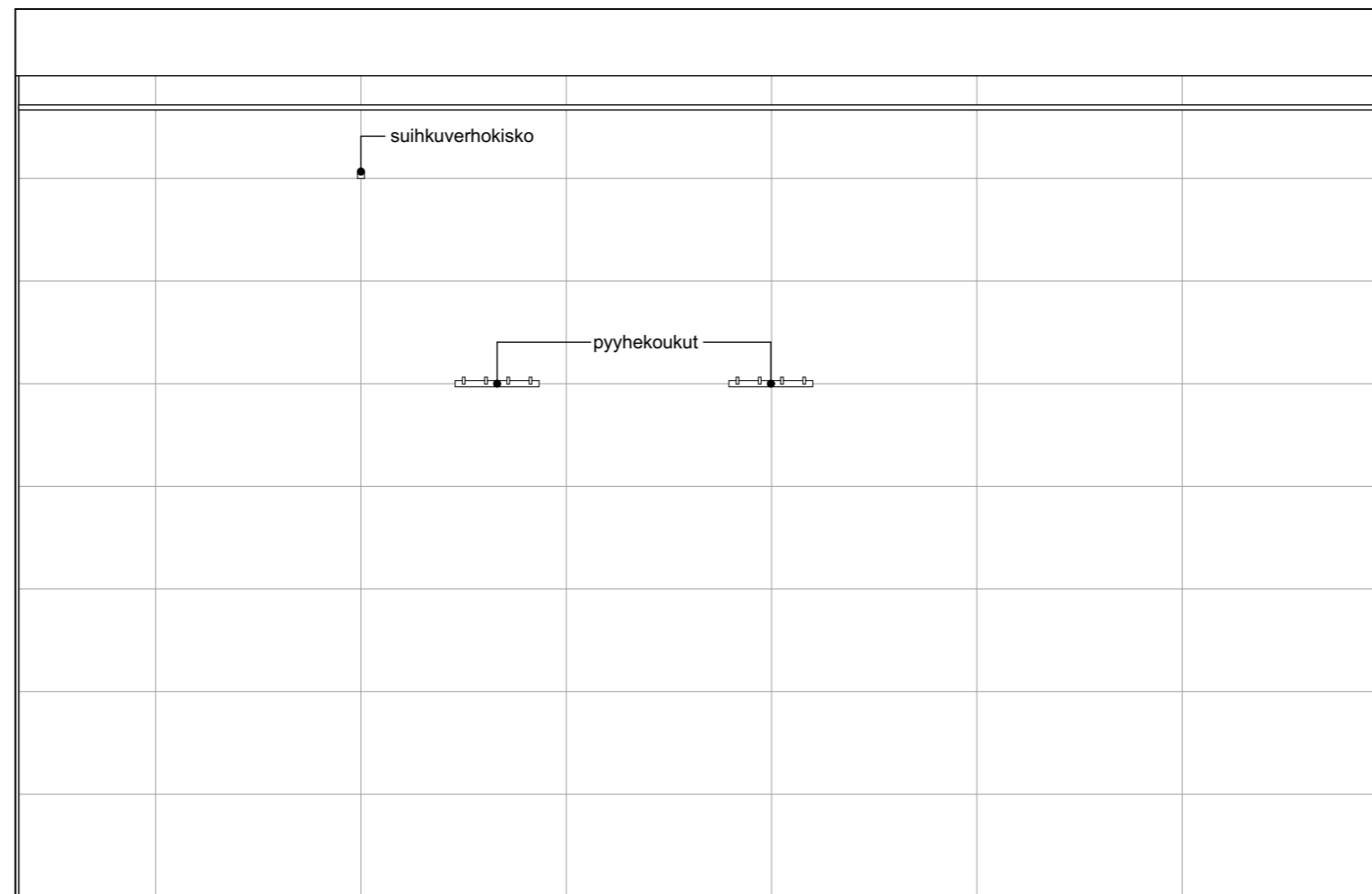
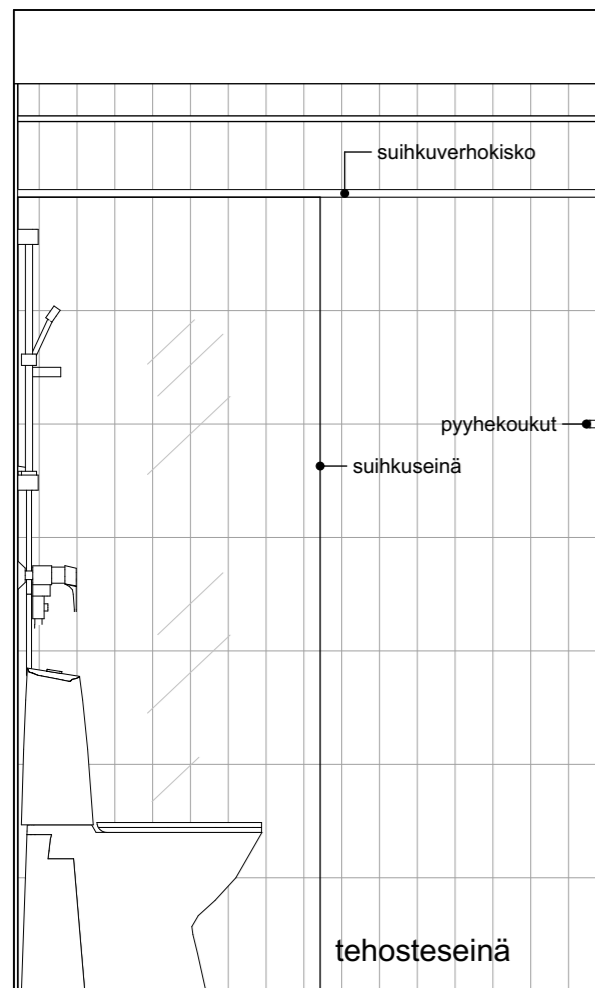
Kaaviossa olevat tuotteiden kuvat esittävät niiden sijainteja. Kuvat ovat symboleita, tuotteet visuaalisesti esitettyjä ja niihin liittyvät ratkaisut voivat poiketa kaaviossa esitetystä. Pääosin tuotteet on esitetty "Asunnon materiaalivalinnat"-aineistossa. Kaavion mitat ovat suuntaa antavia ja moduulimittoja, todelliset mitat saattavat poiketa toteutuksesta ja valmistajasta riippuen. Esitetyt alaslaskujen mitat ovat tavoitteellisia ja saattavat poiketa kuvassa esitetyistä mitoista talotekniikasta johtuvista syistä.



PROJEKTIO A

KPH 1, as. A1, A2, A6, A10, A14 2/2

Kaaviossa olevat tuotteiden kuvat esittävät niiden sijainteja. Kuvat ovat symboleita, tuotteet visuaalisesti esitettyjä ja niihin liittyvät ratkaisut voivat poiketa kaaviossa esitetystä. Pääosin tuotteet on esitetty "Asunnon materiaalivalinnat"-aineistossa. Kaavion mitat ovat suuntaa antavia ja moduulimittoja, todelliset mitat saatavat poiketa toteutuksesta ja valmistajasta riippuen. Esitetyt alaslaskujen mitat ovat tavoitteellisia ja saattavat poiketa kuvassa esitetystä mitoista talotekniikasta johtuvista syistä.

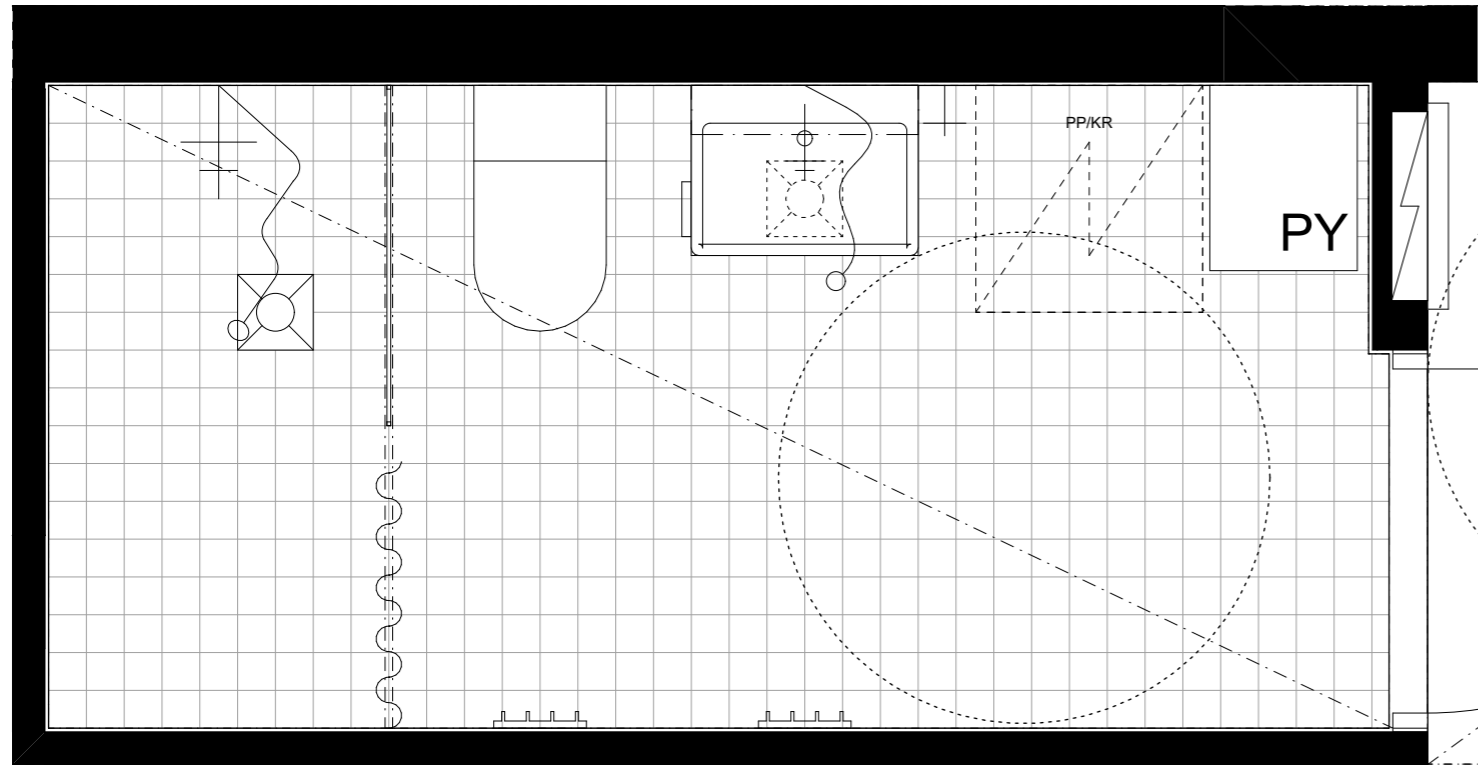


PROJEKTIO B

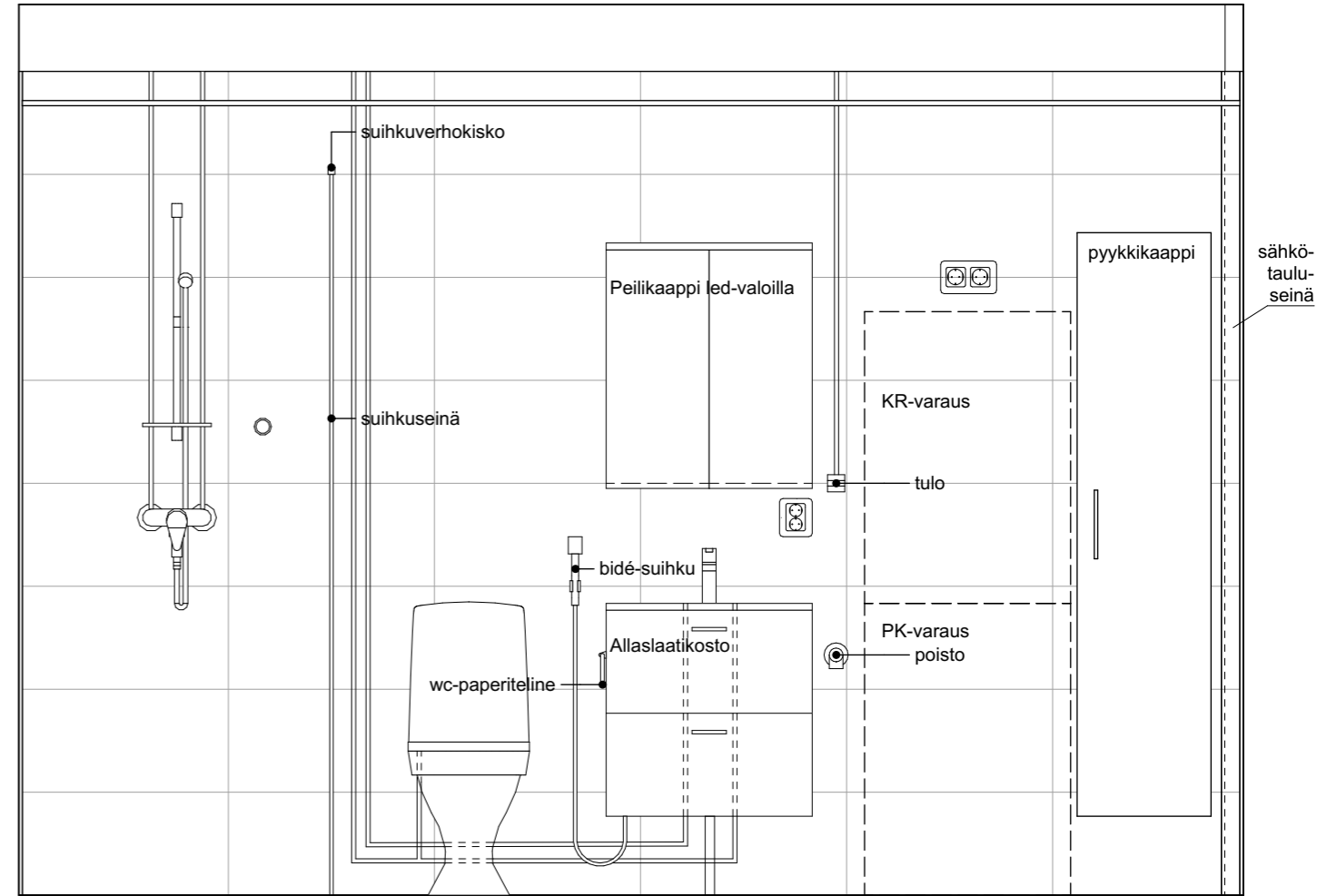
PROJEKTIO C

PROJEKTIO D

KPH 2, as. A3, A7, A11, A15 1/2



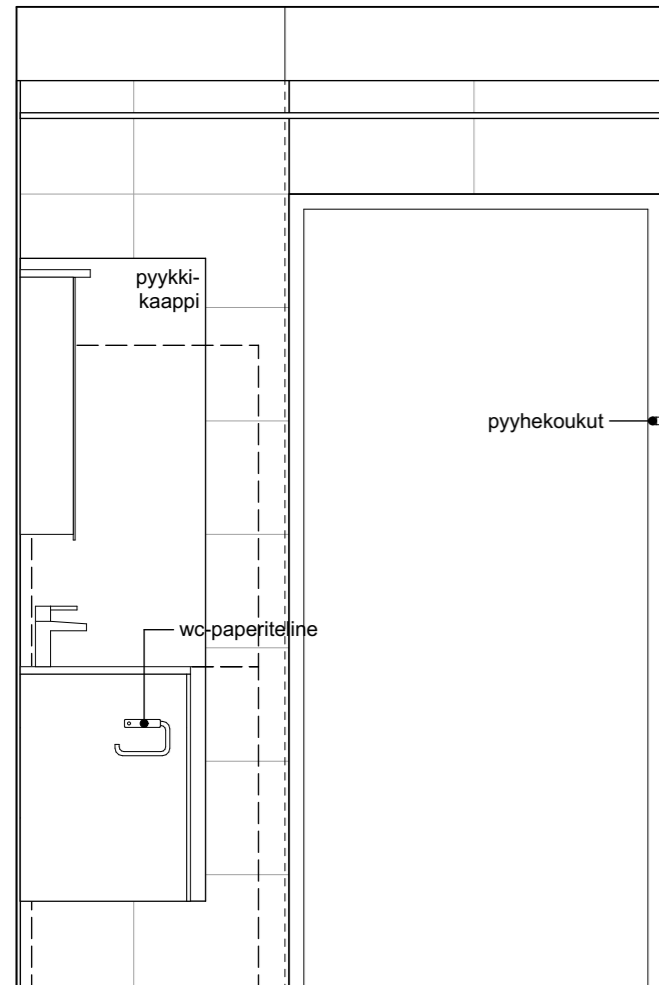
Kaaviossa olevat tuotteiden kuvat esittävät niiden sijainteja. Kuvat ovat symboleita, tuotteet visuaalisesti esitettyjä ja niihin liittyvät ratkaisut voivat poiketa kaaviossa esitetystä. Pääosin tuotteet on esitetty "Asunnon materiaalivalinnat"-aineistossa. Kaavion mitat ovat suuntaa antavia ja moduulimittoja, todelliset mitat saatavat poiketa toteutuksesta ja valmistajasta riippuen. Esitetyt alaslaskujen mitat ovat tavoitteellisia ja saattavat poiketa kuvassa esitetyistä mitoista talotekniikasta johtuvista syistä.



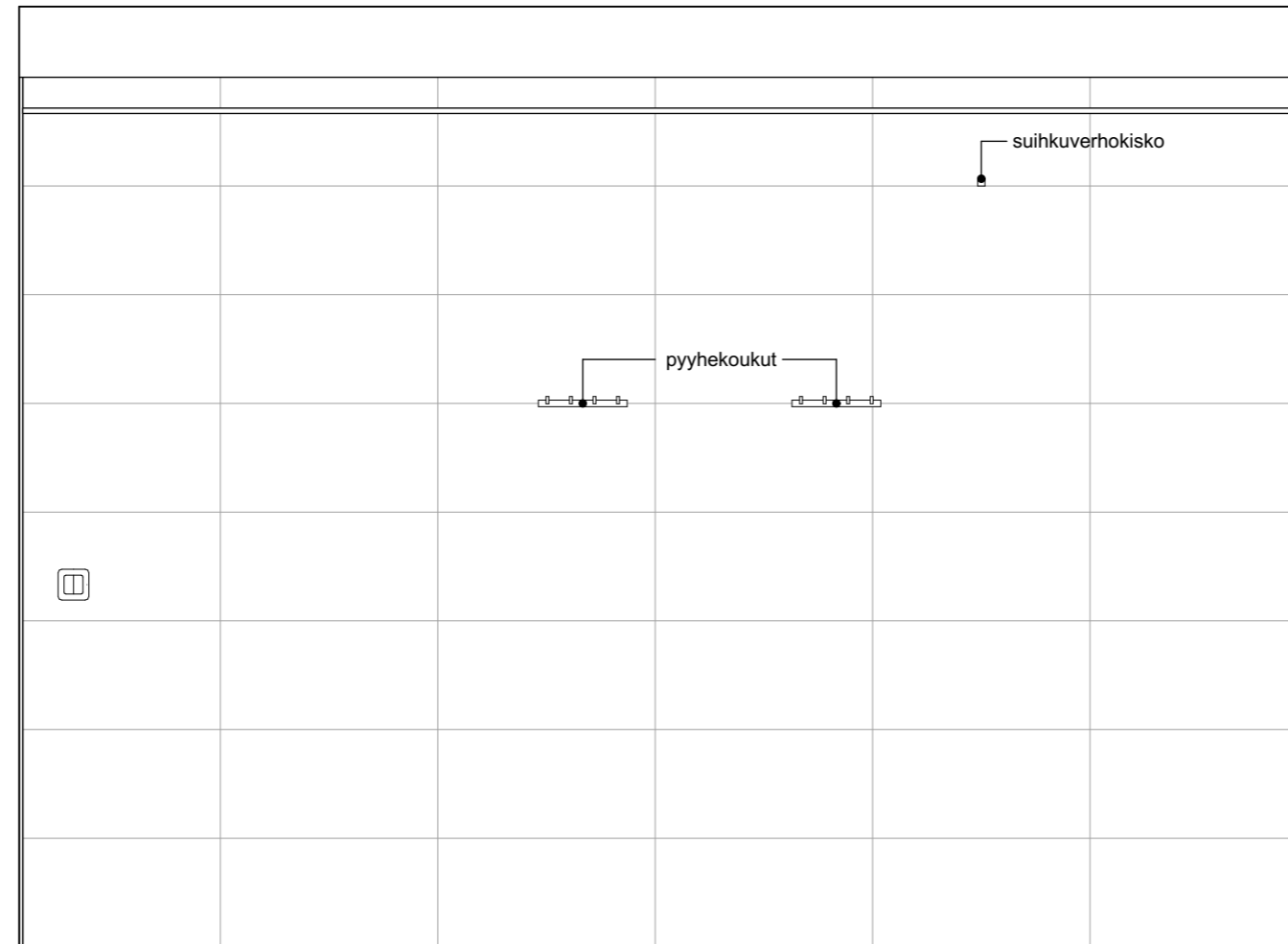
PROJEKTIO A

KPH 2, as. A3, A7, A11, A15 2/2

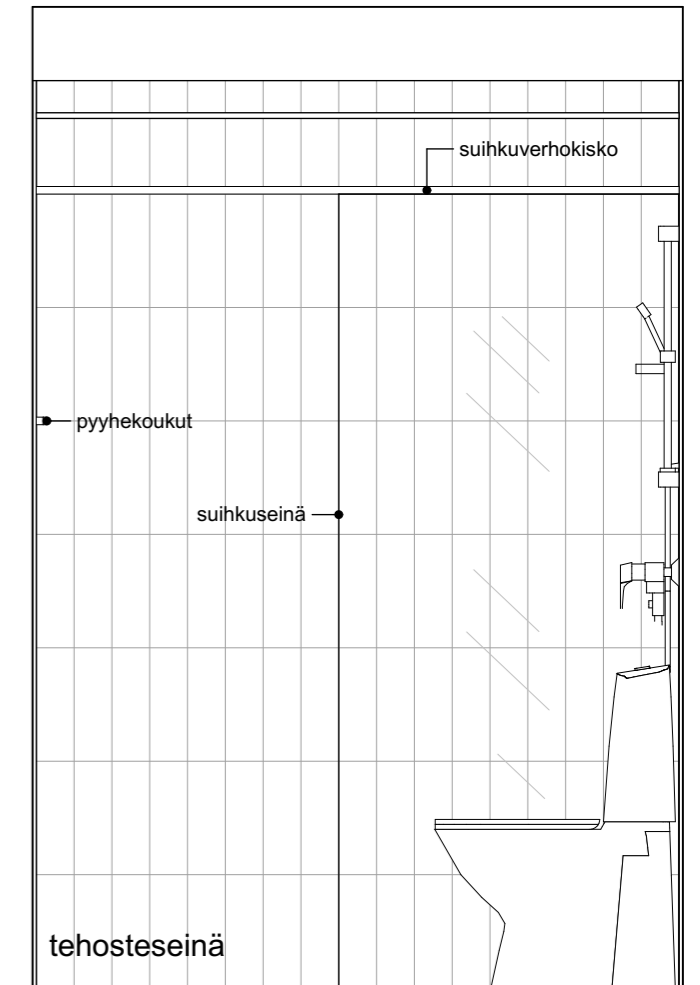
Kaaviossa olevat tuotteiden kuvat esittävät niiden sijainteja. Kuvat ovat symboleita, tuotteet visuaalisesti esitettyjä ja niihin liittyvät ratkaisut voivat poiketa kaaviossa esitetystä. Pääosin tuotteet on esitetty "Asunnon materiaalivalinnat"-aineistossa. Kaavion mitat ovat suuntaa antavia ja moduulimittoja, todelliset mitat saatavat poiketa toteutuksesta ja valmistajasta riippuen. Esitetyt alaslaskujen mitat ovat tavoitteellisia ja saattavat poiketa kuvassa esitetyistä mitoista talotekniikasta johtuvista syistä.



PROJEKTIO B



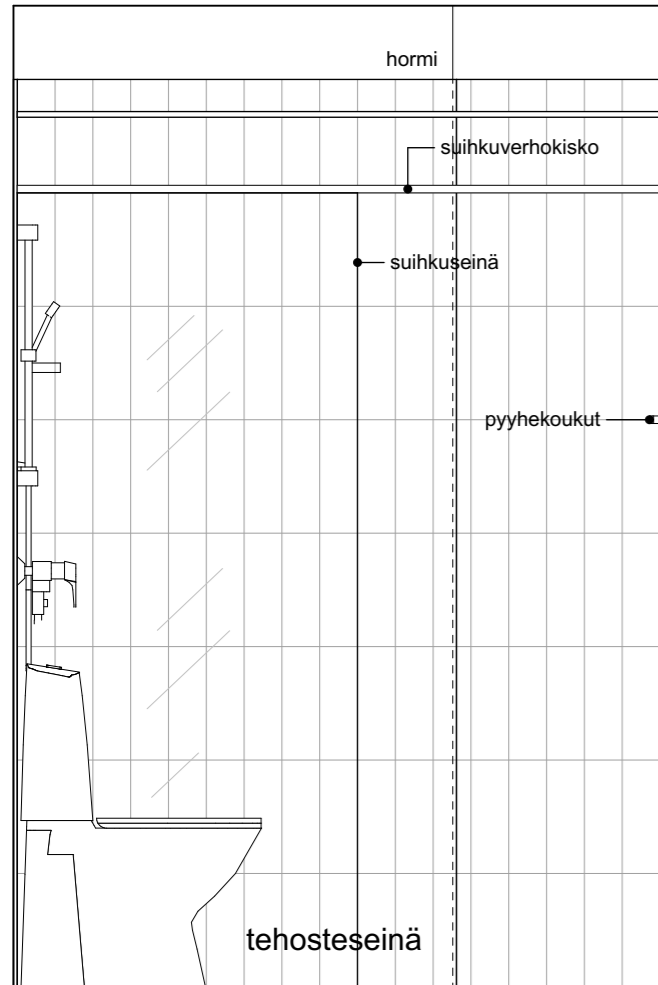
PROJEKTIO C



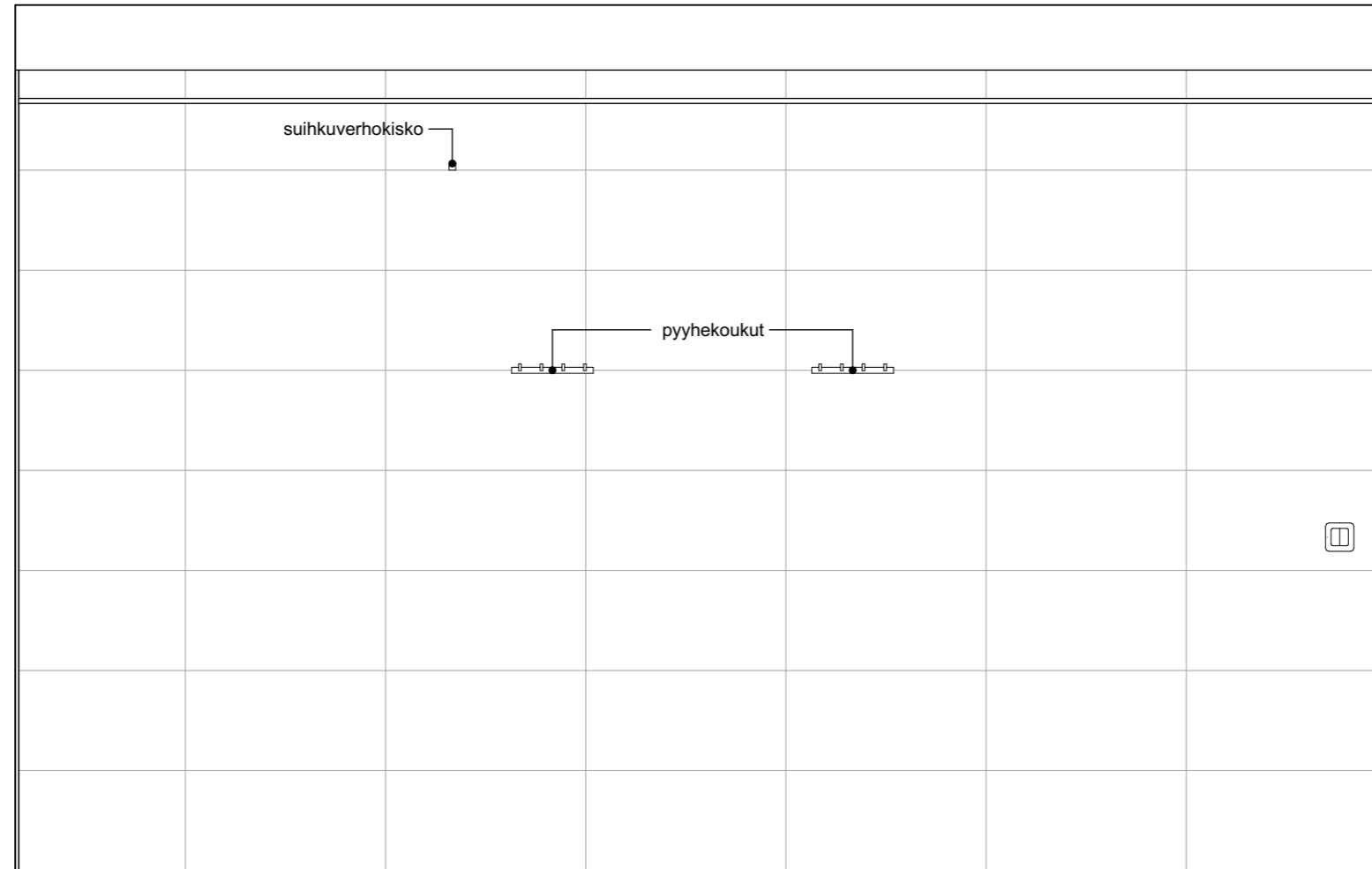
PROJEKTIO D

KPH 3, as. A4, A8, A12, A16 1/2

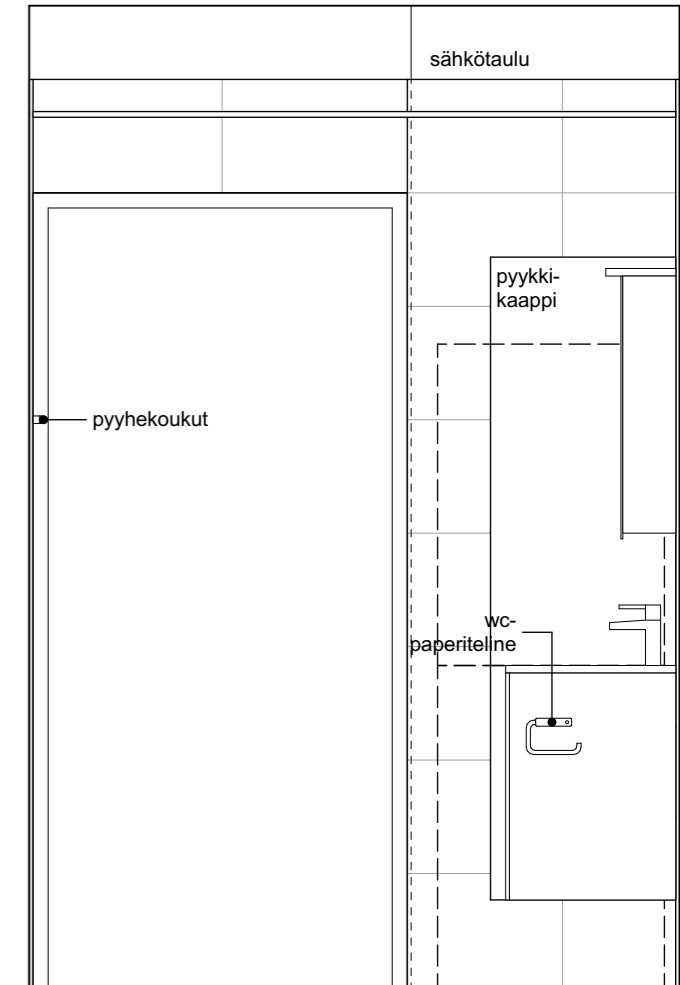
Kaaviossa olevat tuotteiden kuvat esittävät niiden sijainteja. Kuvat ovat symboleita, tuotteet visuaalisesti esitettyjä ja niihin liittyvät ratkaisut voivat poiketa kaaviossa esitetystä. Pääosin tuotteet on esitetty "Asunnon materiaalivalinnat"-aineistossa. Kaavion mitat ovat suuntaa antavia ja moduulimittoja, todelliset mitat saatavat poiketa toteutuksesta ja valmistajasta riippuen. Esitetyt alaslaskujen mitat ovat tavoitteellisia ja saattavat poiketa kuvassa esitetystä mitoista talotekniikasta johtuvista syistä.



PROJEKTIO B

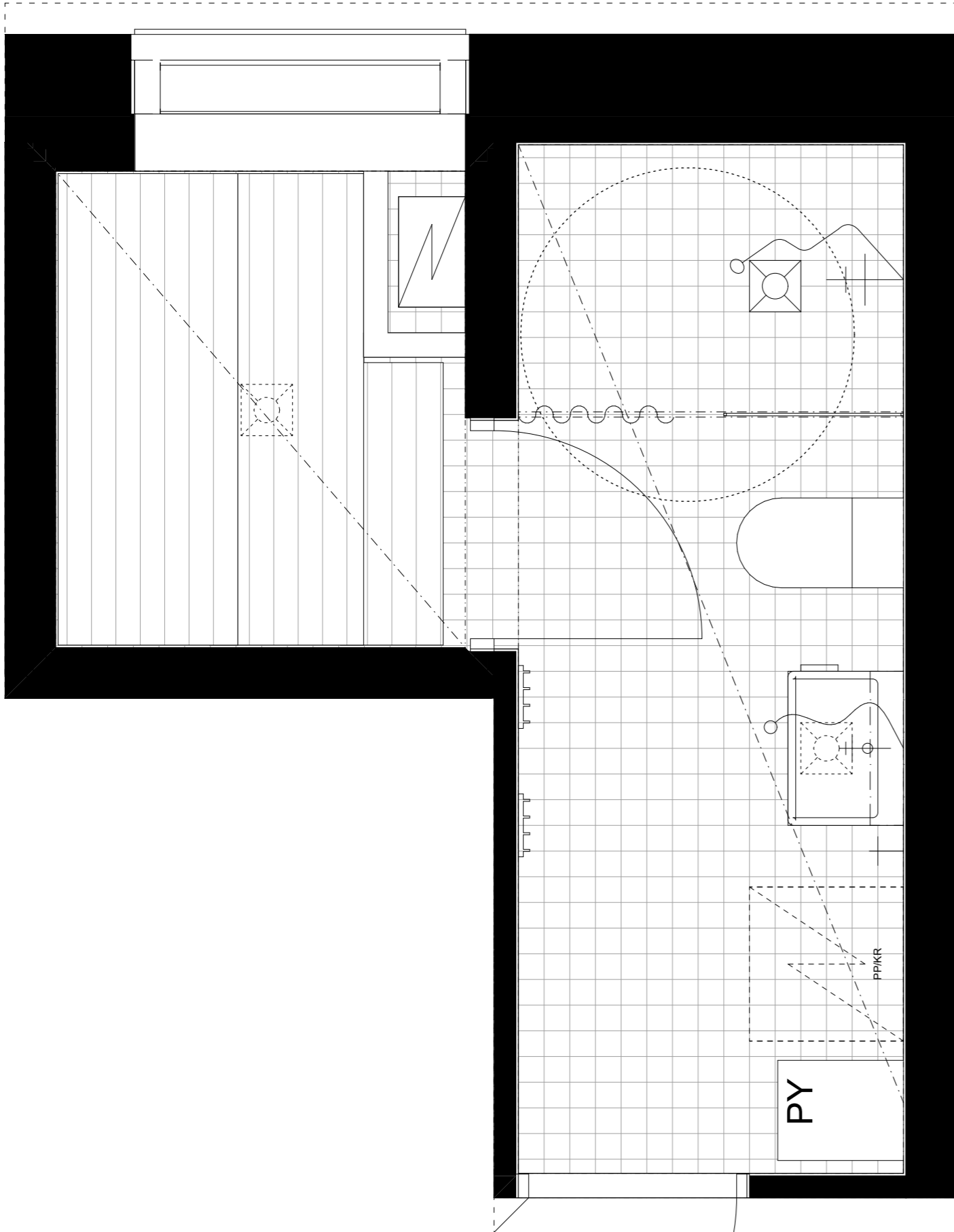


PROJEKTIO C

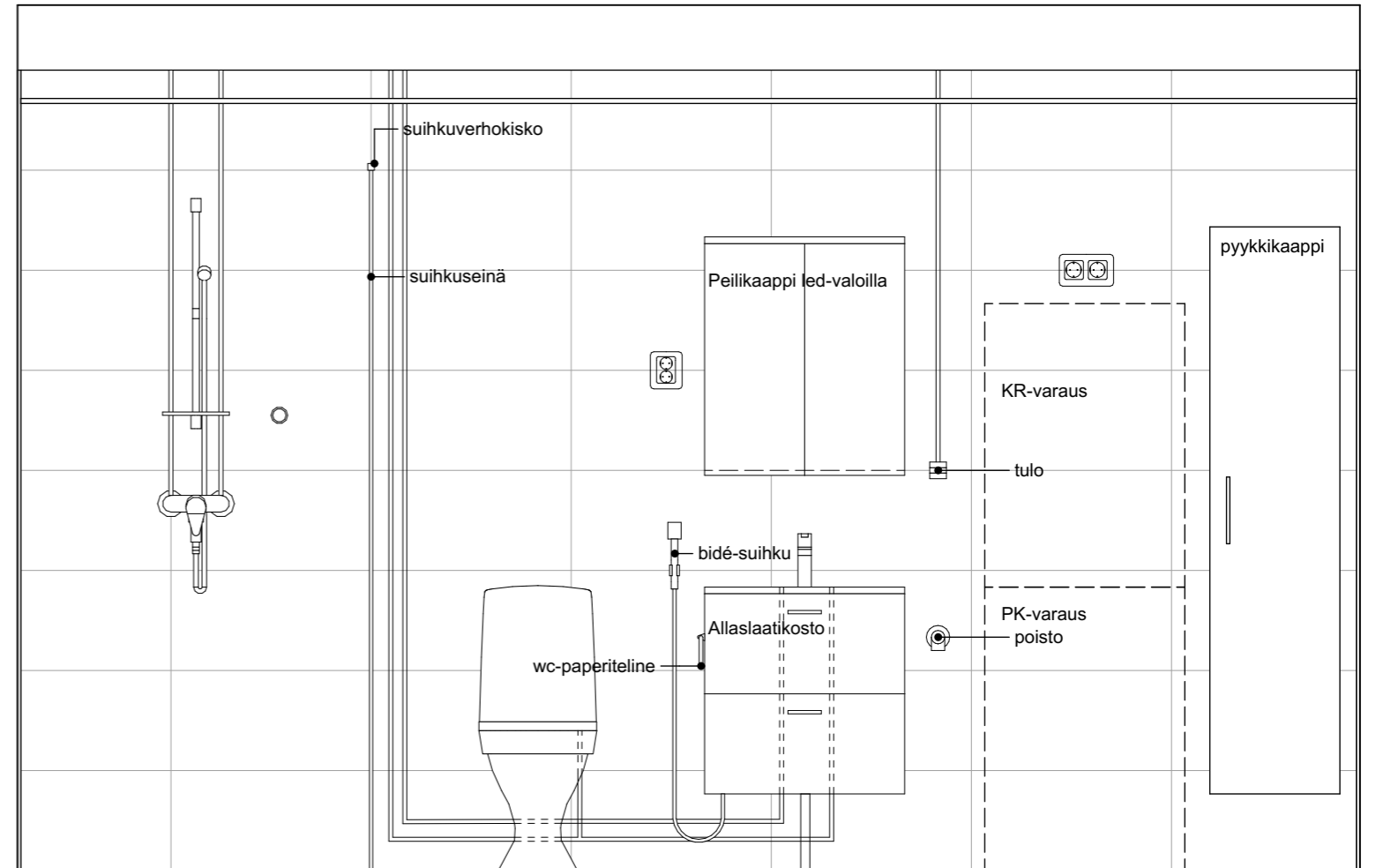


PROJEKTIO D

KPH 4 ja sauna 1, as. A5, A9, A13, A17 1/4



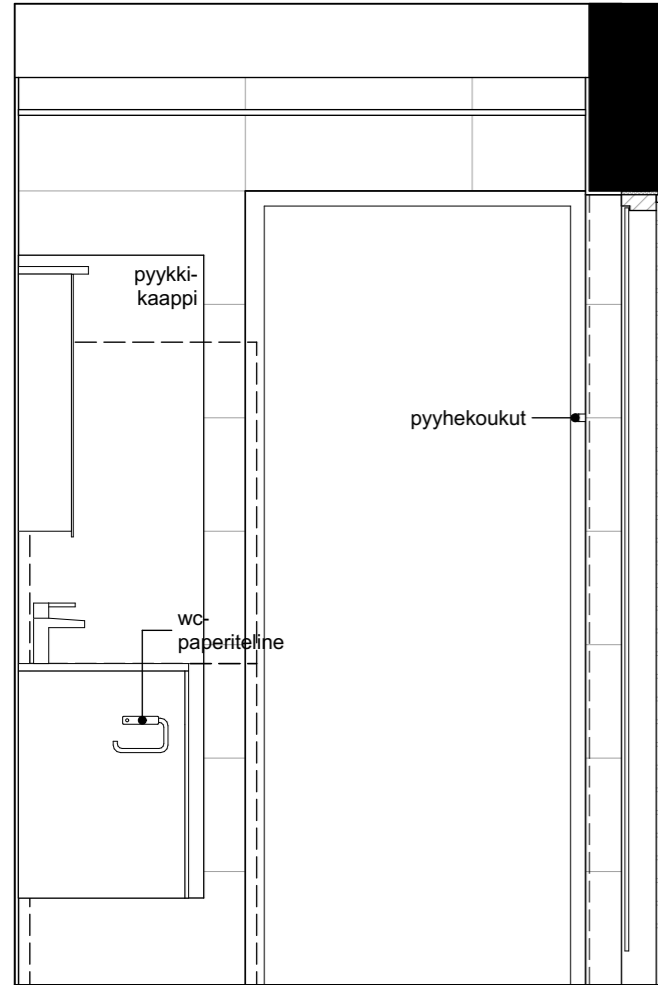
Kaaviossa olevat tuotteiden kuvat esittävät niiden sijainteja. Kuvat ovat symboleita, tuotteet visuaalisesti esitettyjä ja niihin liittyvät ratkaisut voivat poiketa kaaviossa esitetystä. Pääosin tuotteet on esitetty "Asunnon materiaalivalinnat"-aineistossa. Kaavion mitat ovat suuntaa antavia ja moduulimittoja, todelliset mitat saattavat poiketa toteutuksesta ja valmistajasta riippuen. Esitetyt alaslaskujen mitat ovat tavoitteellisia ja saattavat poiketa kuvassa esitetystä mitoista talotekniikasta johtuvista syistä.



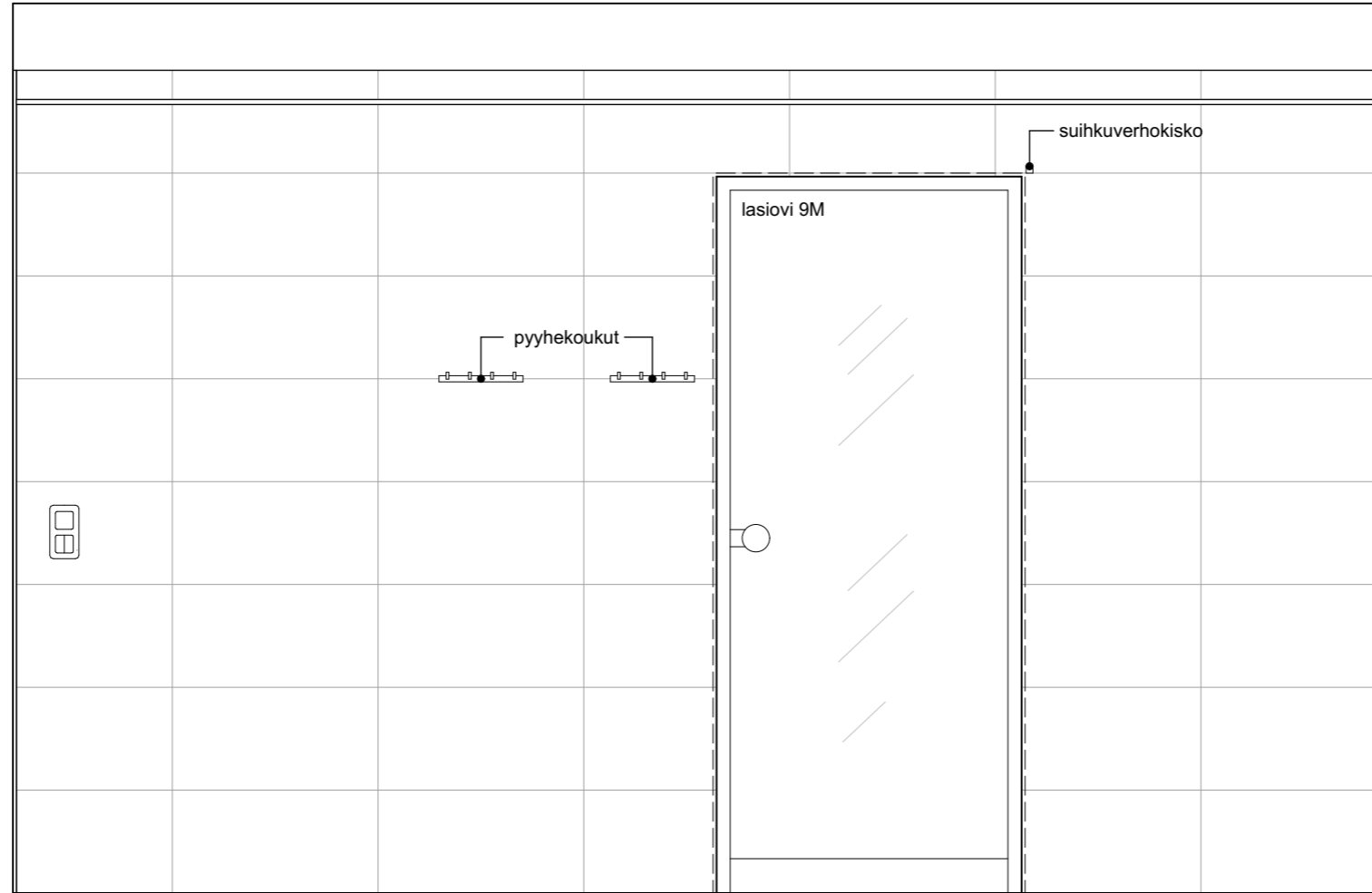
PROJEKTIO A

KPH 4 ja sauna 1, as. A5, A9, A13, A17 2/4

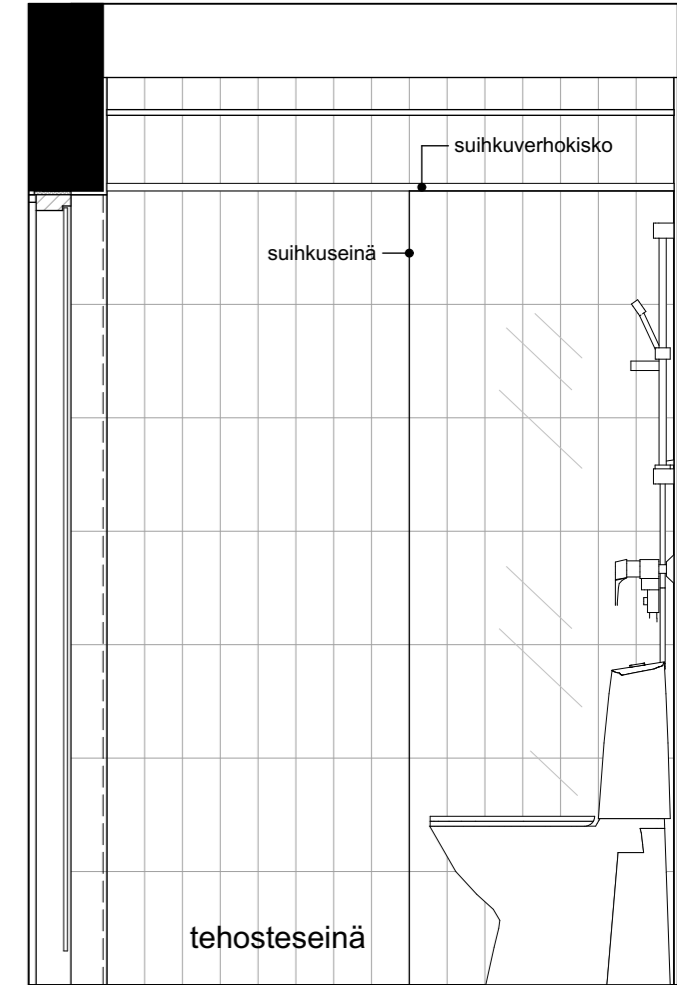
Kaaviossa olevat tuotteiden kuvat esittävät niiden sijainteja. Kuvat ovat symboleita, tuotteet visuaalisesti esitettyjä ja niihin liittyvät ratkaisut voivat poiketa kaaviossa esitetystä. Pääosin tuotteet on esitetty "Asunnon materiaalivalinnat"-aineistossa. Kaavion mitat ovat suuntaa antavia ja moduulimittoja, todelliset mitat saatavat poiketa toteutuksesta ja valmistajasta riippuen. Esitetyt alaslaskujen mitat ovat tavoitteellisia ja saattavat poiketa kuvassa esitetystä mitoista talotekniikasta johtuvista syistä.



PROJEKTIO B



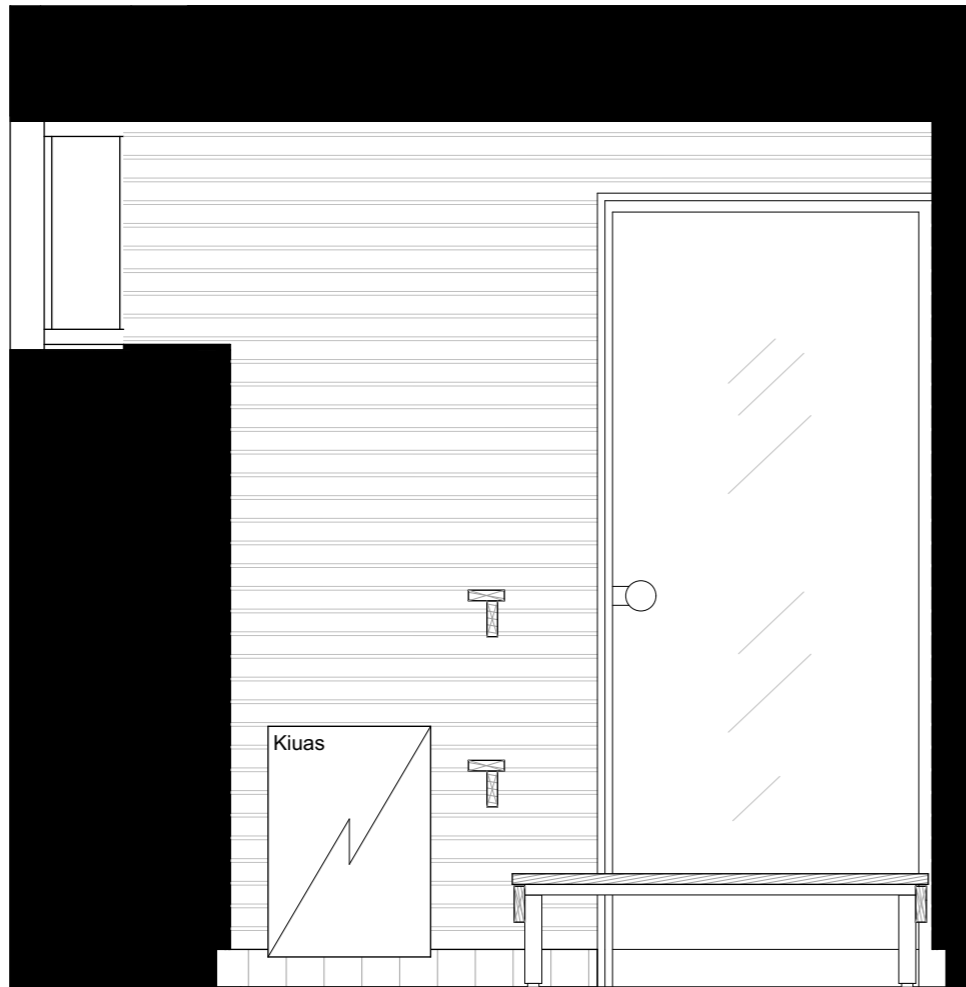
PROJEKTIO C



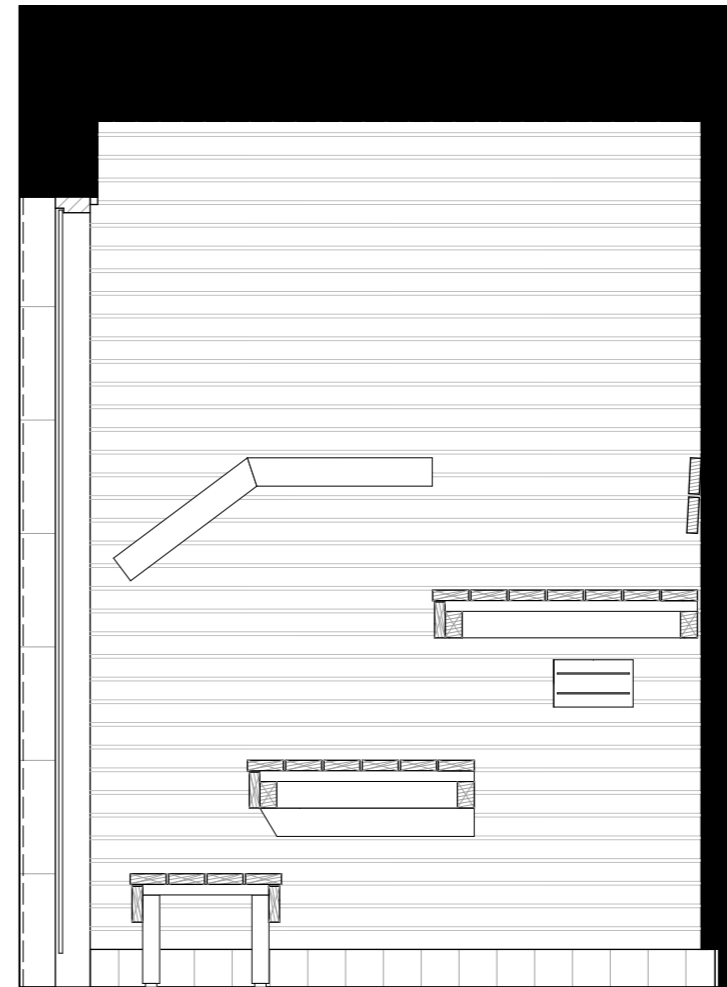
PROJEKTIO D

KPH 4 ja sauna 1, as. A5, A9, A13, A17 3/4

Kaaviossa olevat tuotteiden kuvat esittävät niiden sijainteja. Kuvat ovat symboleita, tuotteet visuaalisesti esitettyjä ja niihin liittyvät ratkaisut voivat poiketa kaaviossa esitetystä. Pääosin tuotteet on esitetty "Asunnon materiaalivalinnat"-aineistossa. Kaavion mitat ovat suuntaa antavia ja moduulimittoja, todelliset mitat saatavat poiketa toteutuksesta ja valmistajasta riippuen. Esitetyt alaslaskujen mitat ovat tavoitteellisia ja saattavat poiketa kuvassa esitetyistä mitoista talotekniikasta johtuvista syistä.



PROJEKTIO A



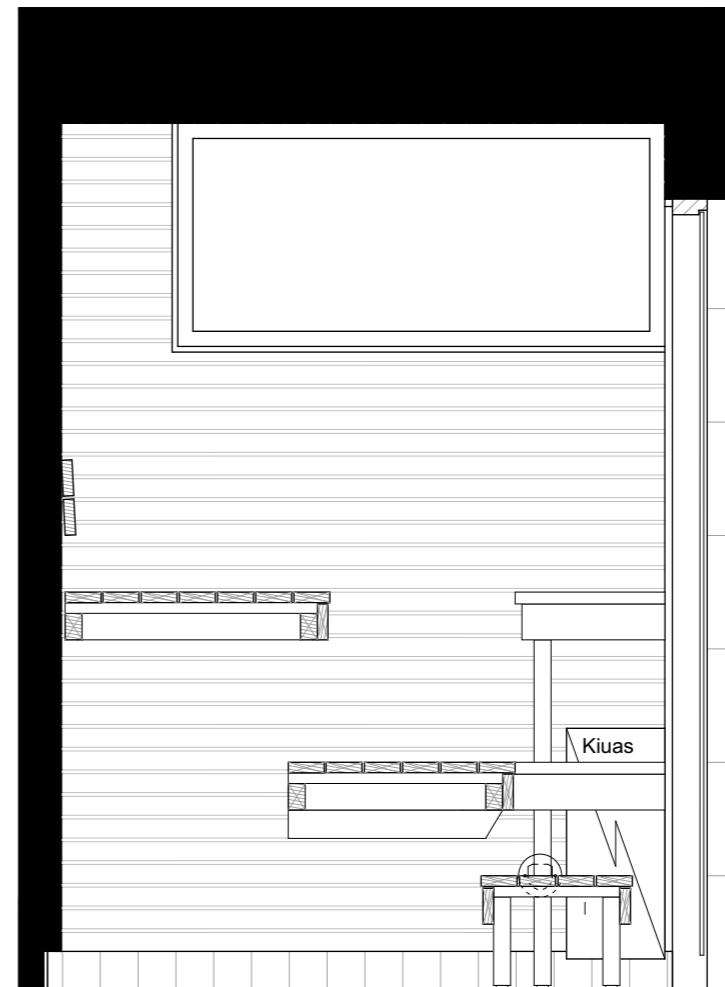
PROJEKTIO B

KPH 4 ja sauna 1, as. A5, A9, A13, A17 4/4

Kaaviossa olevat tuotteiden kuvat esittävät niiden sijainteja. Kuvat ovat symboleita, tuotteet visuaalisesti esitettyjä ja niihin liittyvät ratkaisut voivat poiketa kaaviossa esitetystä. Pääosin tuotteet on esitetty "Asunnon materiaalivalinnat"-aineistossa. Kaavion mitat ovat suuntaa antavia ja moduulimittoja, todelliset mitat saattavat poiketa toteutuksesta ja valmistajasta riippuen. Esitetyt alaslaskujen mitat ovat tavoitteellisia ja saattavat poiketa kuvassa esitetyistä mitoista talotekniikasta johtuvista syistä.

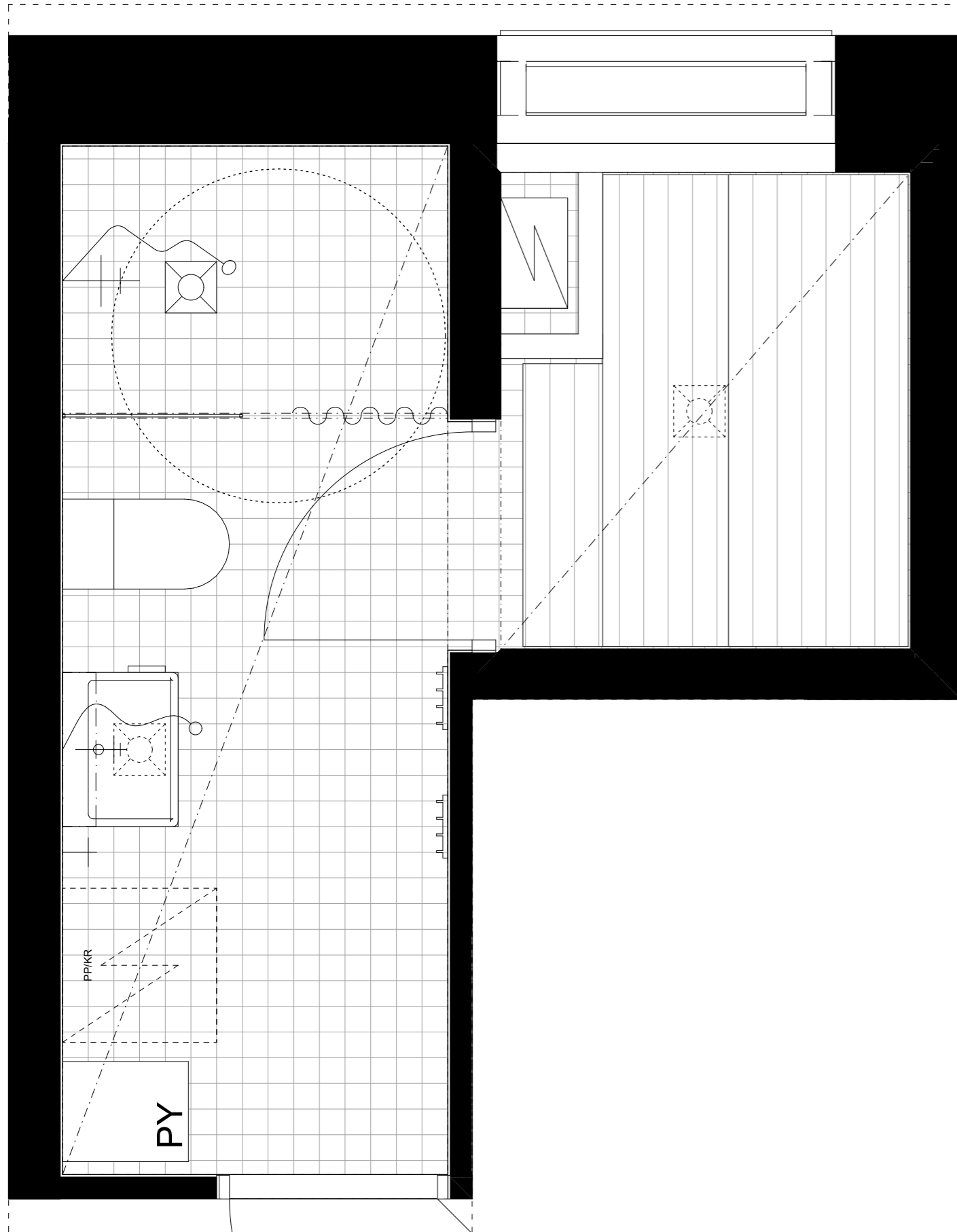


PROJEKTIO C

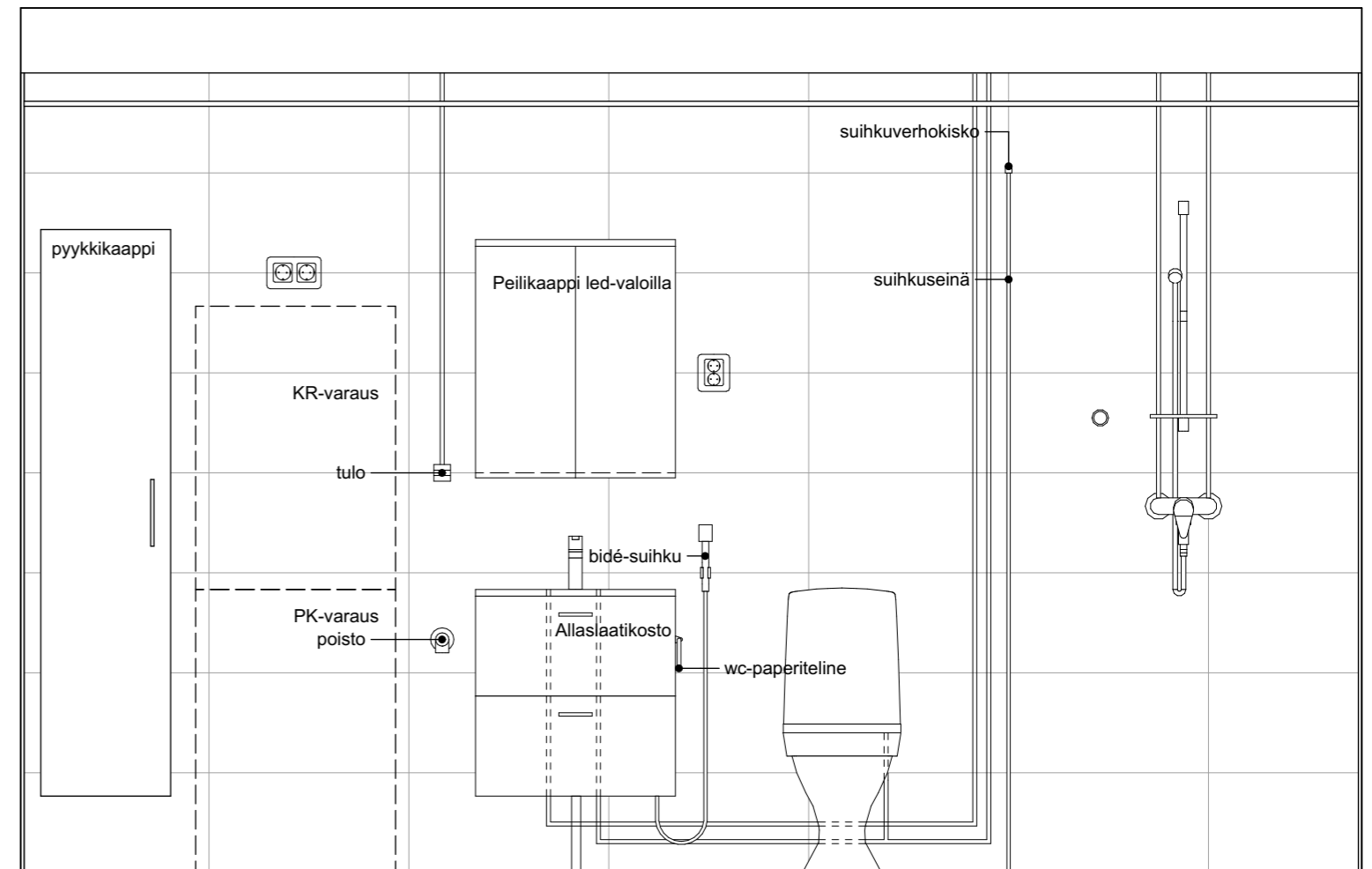


PROJEKTIO D

KPH 5 ja sauna 2, as. B18, B22, B26, B30 1/4



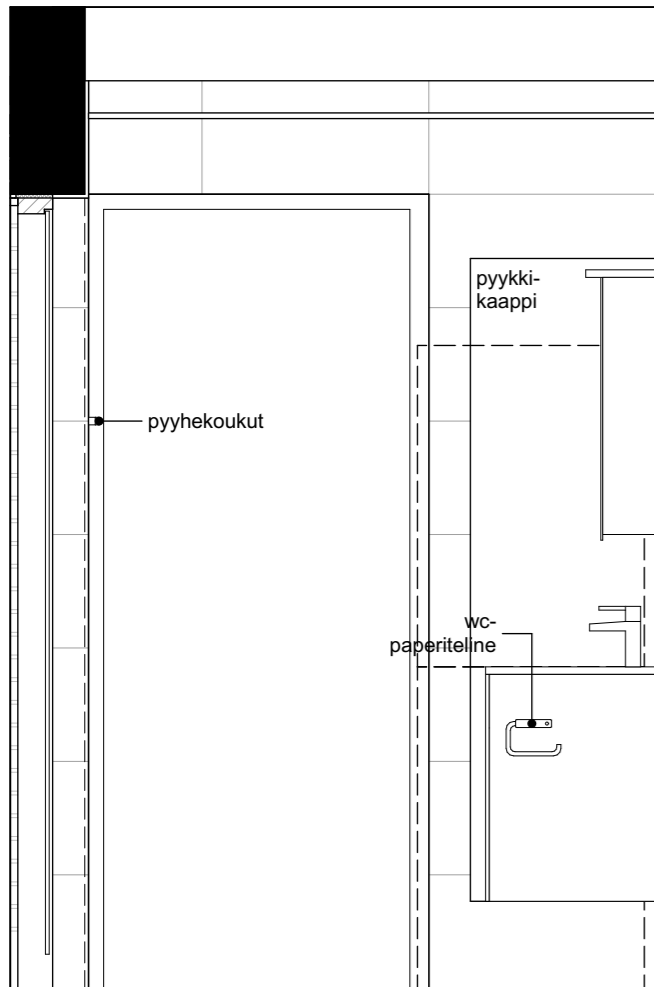
Kaaviossa olevat tuotteiden kuvat esittävät niiden sijainteja. Kuvat ovat symboleita, tuotteet visuaalisesti esitettyjä ja niihin liittyvät ratkaisut voivat poiketa kaaviossa esitetystä. Pääosin tuotteet on esitetty "Asunnon materiaalivalinnat"-aineistossa. Kaavion mitat ovat suuntaa antavia ja moduulimittoja, todelliset mitat saatavat poiketa toteutuksesta ja valmistajasta riippuen. Esitetyt alaslaskujen mitat ovat tavoitteellisia ja saattavat poiketa kuvassa esitettyistä mitoista talotekniikasta johtuvista syistä.



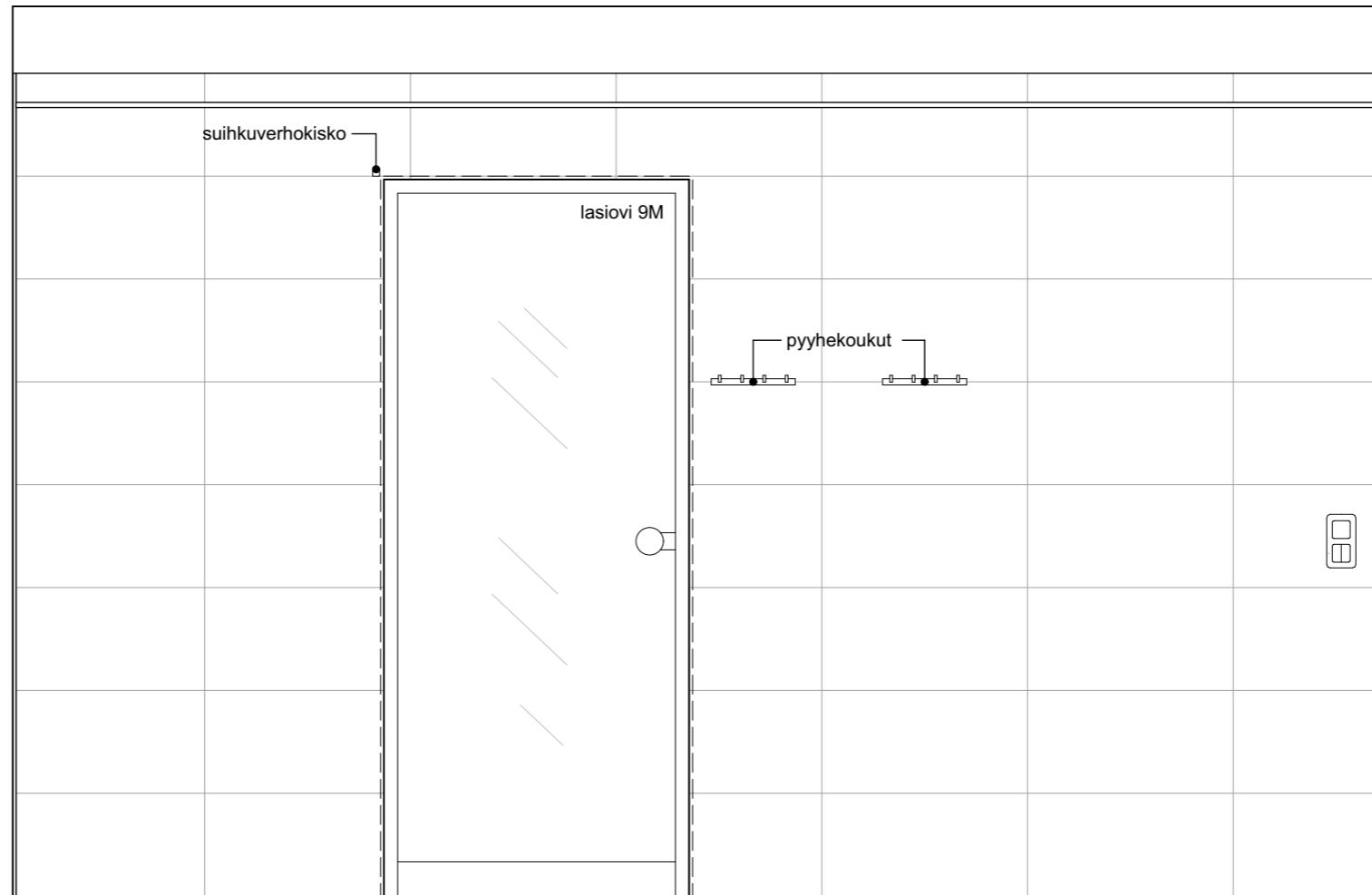
PROJEKTIO A

KPH 5 ja sauna 2, as. B18, B22, B26, B30 2/4

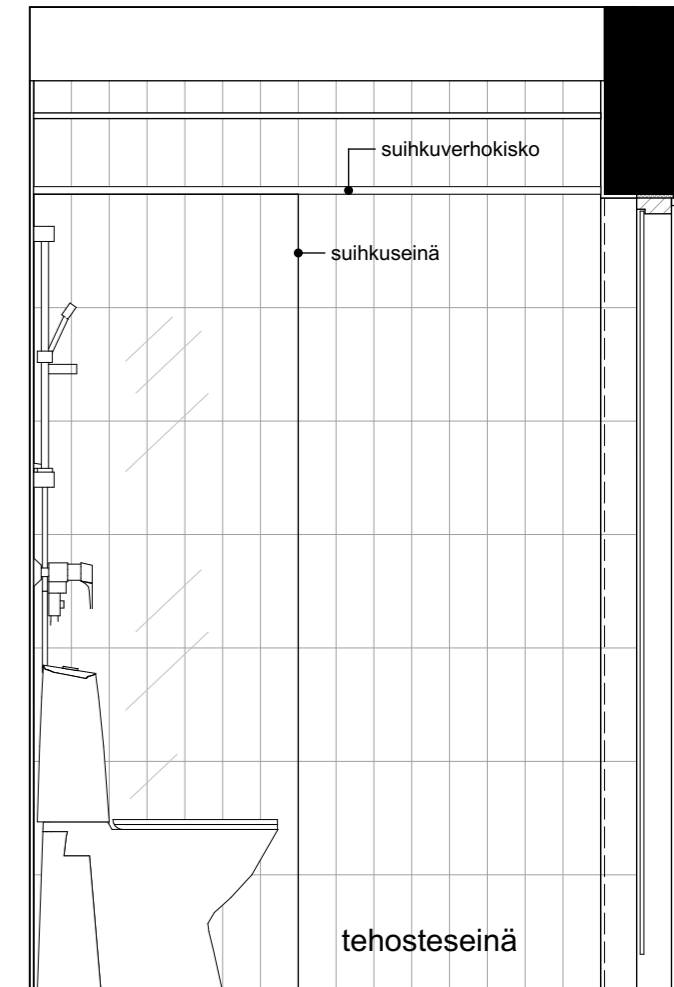
Kaaviossa olevat tuotteiden kuvat esittävät niiden sijainteja. Kuvat ovat symboleita, tuotteet visuaalisesti esitettyjä ja niihin liittyvät ratkaisut voivat poiketa kaaviossa esitetystä. Pääosin tuotteet on esitetty "Asunnon materiaalivalinnat"-aineistossa. Kaavion mitat ovat suuntaa antavia ja moduulimittoja, todelliset mitat saatavat poiketa toteutuksesta ja valmistajasta riippuen. Esitetyt alaslaskujen mitat ovat tavoitteellisia ja saattavat poiketa kuvassa esitetyistä mitoista talotekniikasta johtuvista syistä.



PROJEKTIO B



PROJEKTIO C



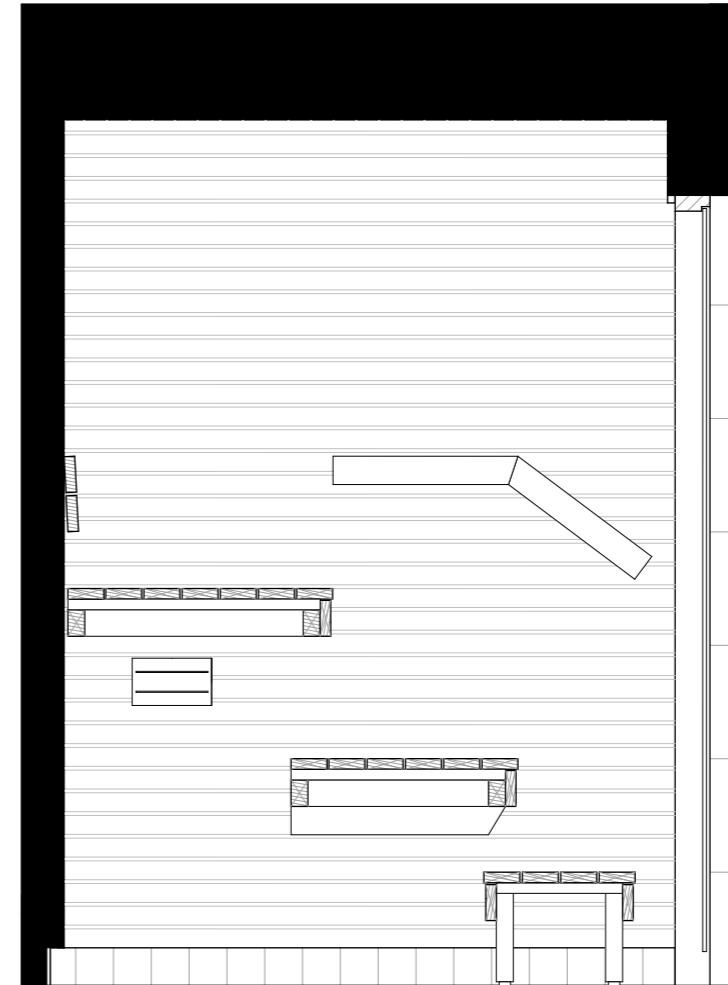
PROJEKTIO D

KPH 5 ja sauna 2, as. B18, B22, B26, B30 3/4

Kaaviossa olevat tuotteiden kuvat esittävät niiden sijainteja. Kuvat ovat symboleita, tuotteet visuaalisesti esitettyjä ja niihin liittyvät ratkaisut voivat poiketa kaaviossa esitetystä. Pääosin tuotteet on esitetty "Asunnon materiaalivalinnat"-aineistossa. Kaavion mitat ovat suuntaa antavia ja moduulimittoja, todelliset mitat saatavat poiketa toteutuksesta ja valmistajasta riippuen. Esitetyt alaslaskujen mitat ovat tavoitteellisia ja saattavat poiketa kuvassa esitetyistä mitoista talotekniikasta johtuvista syistä.



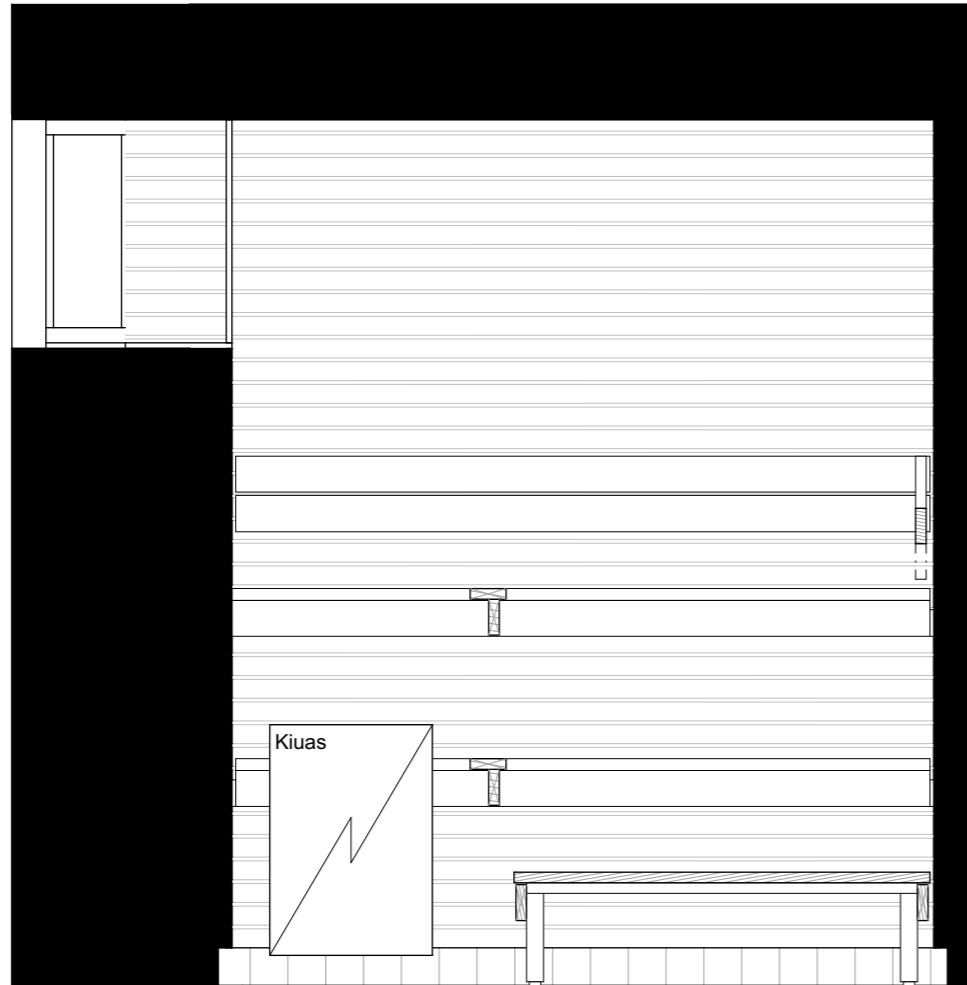
PROJEKTIO A



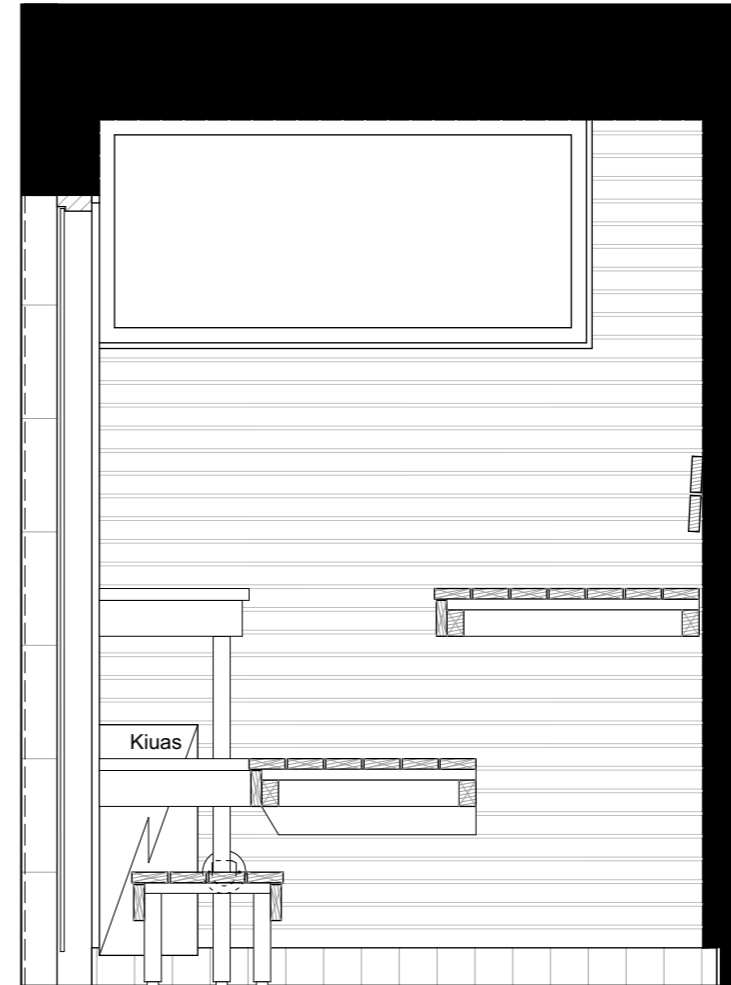
PROJEKTIO B

KPH 5 ja sauna 2, as. B18, B22, B26, B30 4/4

Kaaviossa olevat tuotteiden kuvat esittävät niiden sijainteja. Kuvat ovat symboleita, tuotteet visuaalisesti esitettyjä ja niihin liittyvät ratkaisut voivat poiketa kaaviossa esitetystä. Pääosin tuotteet on esitetty "Asunnon materiaalivalinnat"-aineistossa. Kaavion mitat ovat suuntaa antavia ja moduulimittoja, todelliset mitat saatavat poiketa toteutuksesta ja valmistajasta riippuen. Esitetyt laslaskujen mitat ovat tavoitteellisia ja saattavat poiketa kuvassa esitetyistä mitoista talotekniikasta johtuvista syistä.

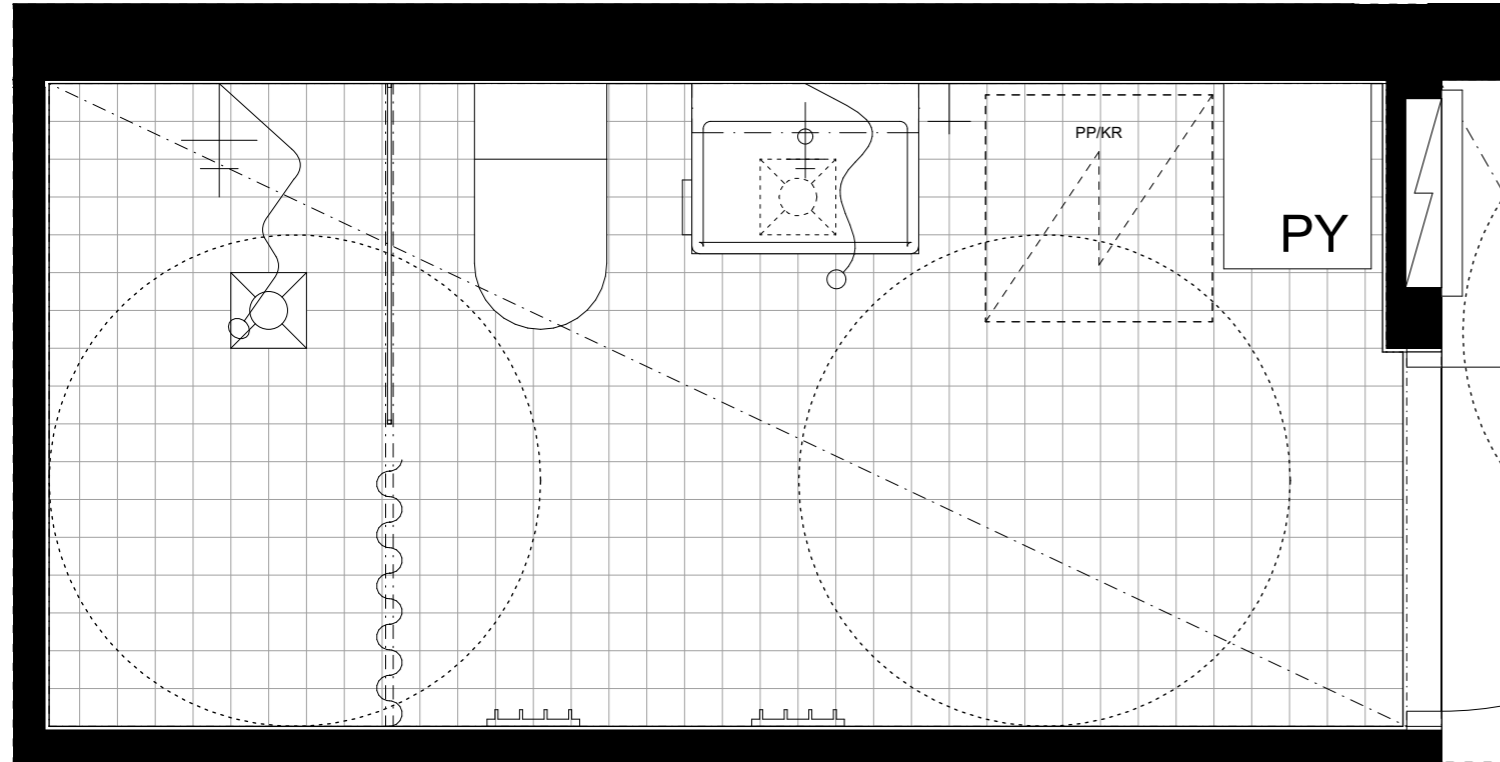


PROJEKTIO C

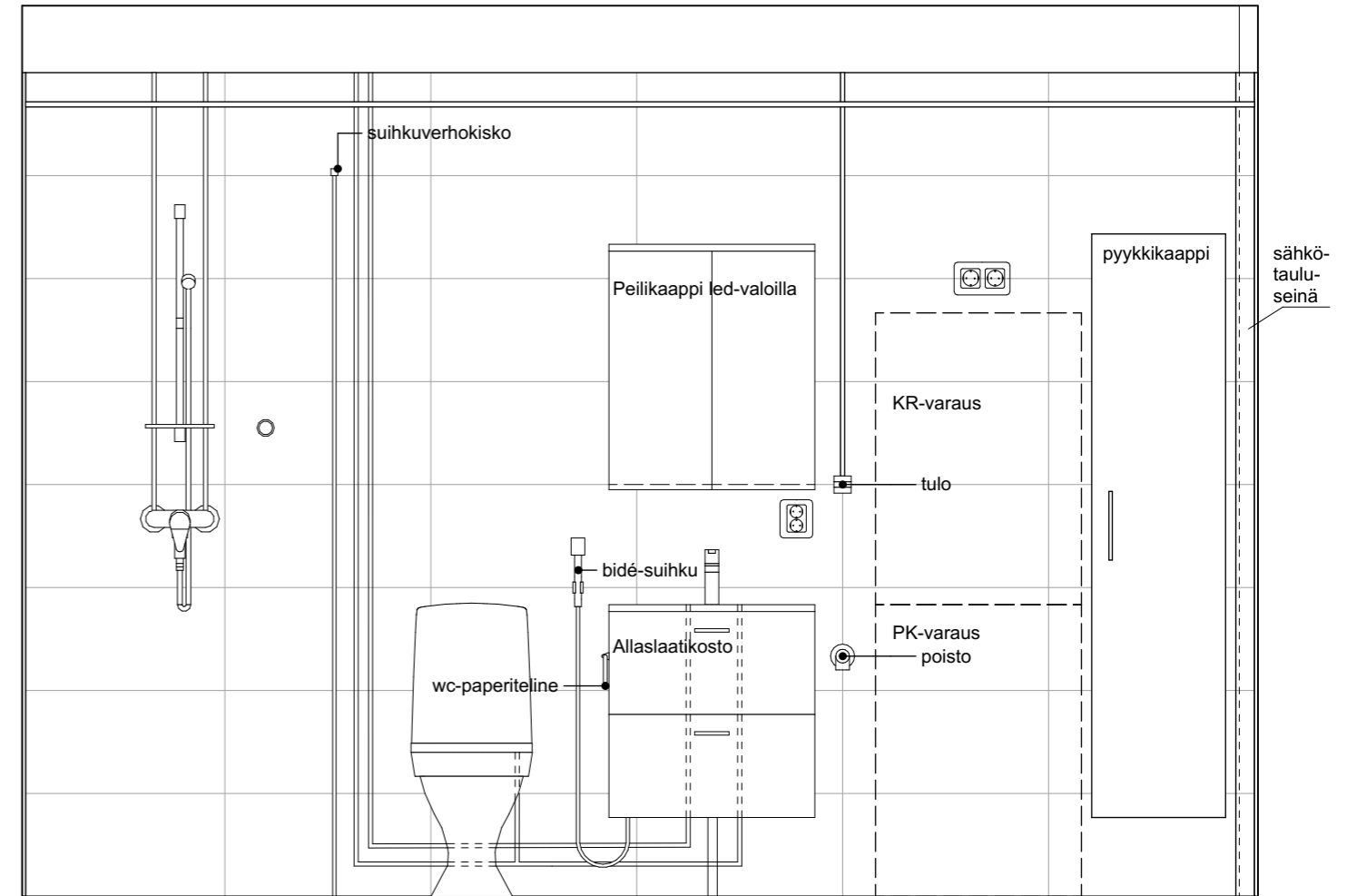


PROJEKTIO D

**KPH 6, as. B19, B23, B27, B31
1/2**



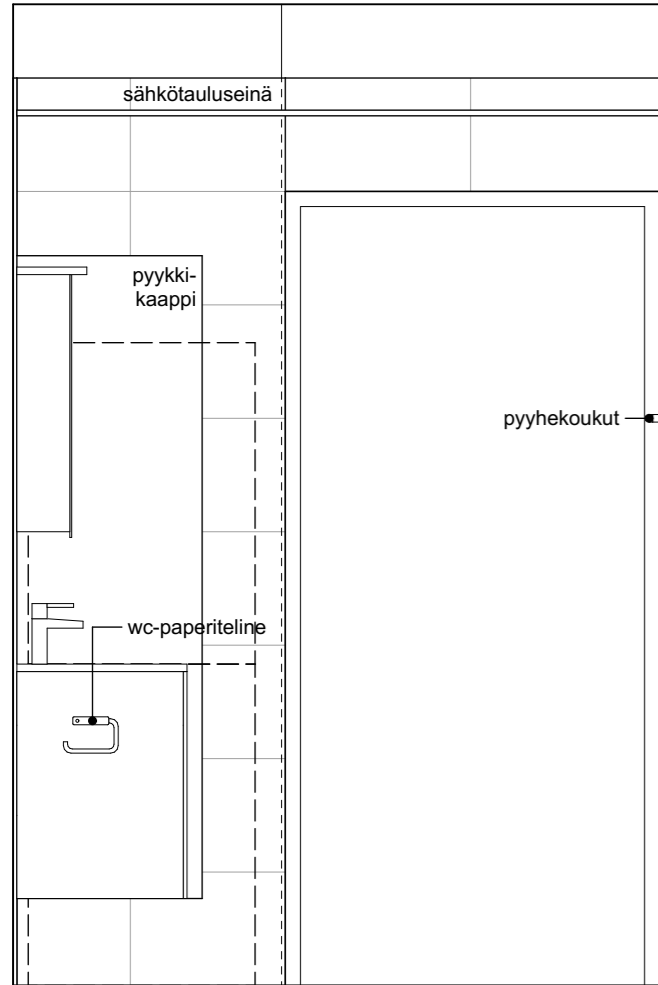
Kaaviossa olevat tuotteiden kuvat esittävät niiden sijainteja. Kuvat ovat symboleita, tuotteet visuaalisesti esitettyjä ja niihin liittyvät ratkaisut voivat poiketa kaaviossa esitetystä. Pääosin tuotteet on esitetty "Asunnon materiaalivalinnat"-aineistossa. Kaavion mitat ovat suuntaa antavia ja moduulimittoja, todelliset mitat saatavat poiketa toteutuksesta ja valmistajasta riippuen. Esitetyt alaslaskujen mitat ovat tavoitteellisia ja saattavat poiketa kuvassa esitetyistä mitoista talotekniikasta johtuvista syistä.



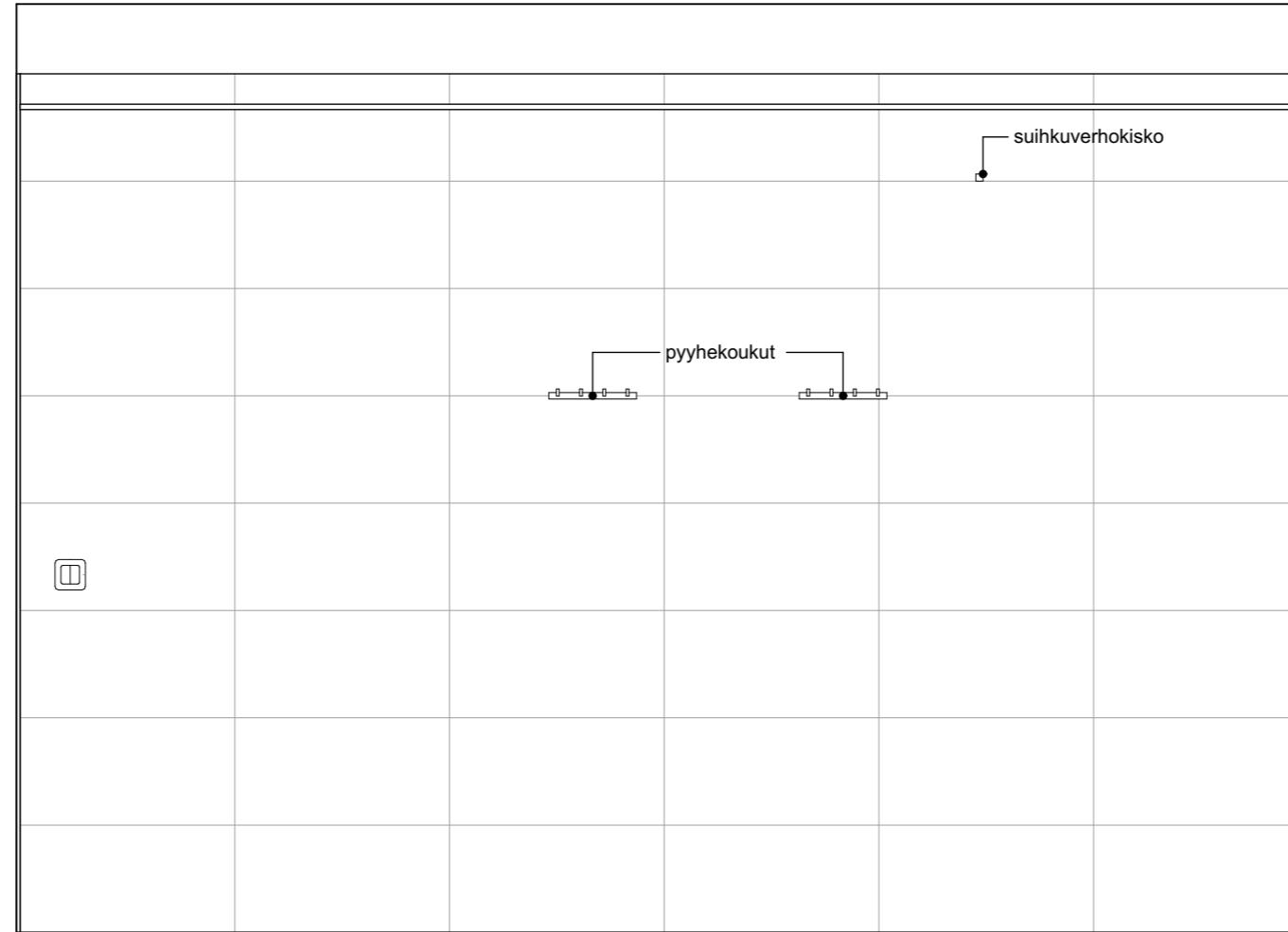
PROJEKTIO A

KPH 6, as. B19, B23, B27, B31 2/2

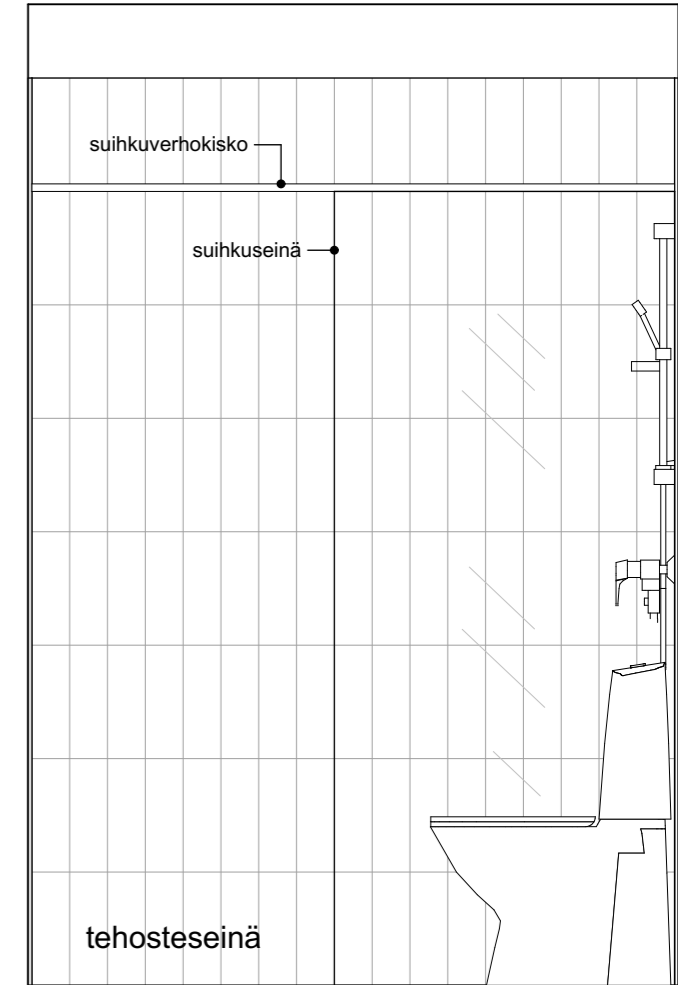
Kaaviossa olevat tuotteiden kuvat esittävät niiden sijainteja. Kuvat ovat symboleita, tuotteet visuaalisesti esitettyjä ja niihin liittyvät ratkaisut voivat poiketa kaaviossa esitetystä. Pääosin tuotteet on esitetty "Asunnon materiaalivalinnat"-aineistossa. Kaavion mitat ovat suuntaa antavia ja moduulimittoja, todelliset mitat saattavat poiketa toteutuksesta ja valmistajasta riippuen. Esitetyt alaslaskujen mitat ovat tavoitteellisia ja saattavat poiketa kuvassa esitetystä mitoista talotekniikasta johtuvista syistä.



PROJEKTIO B



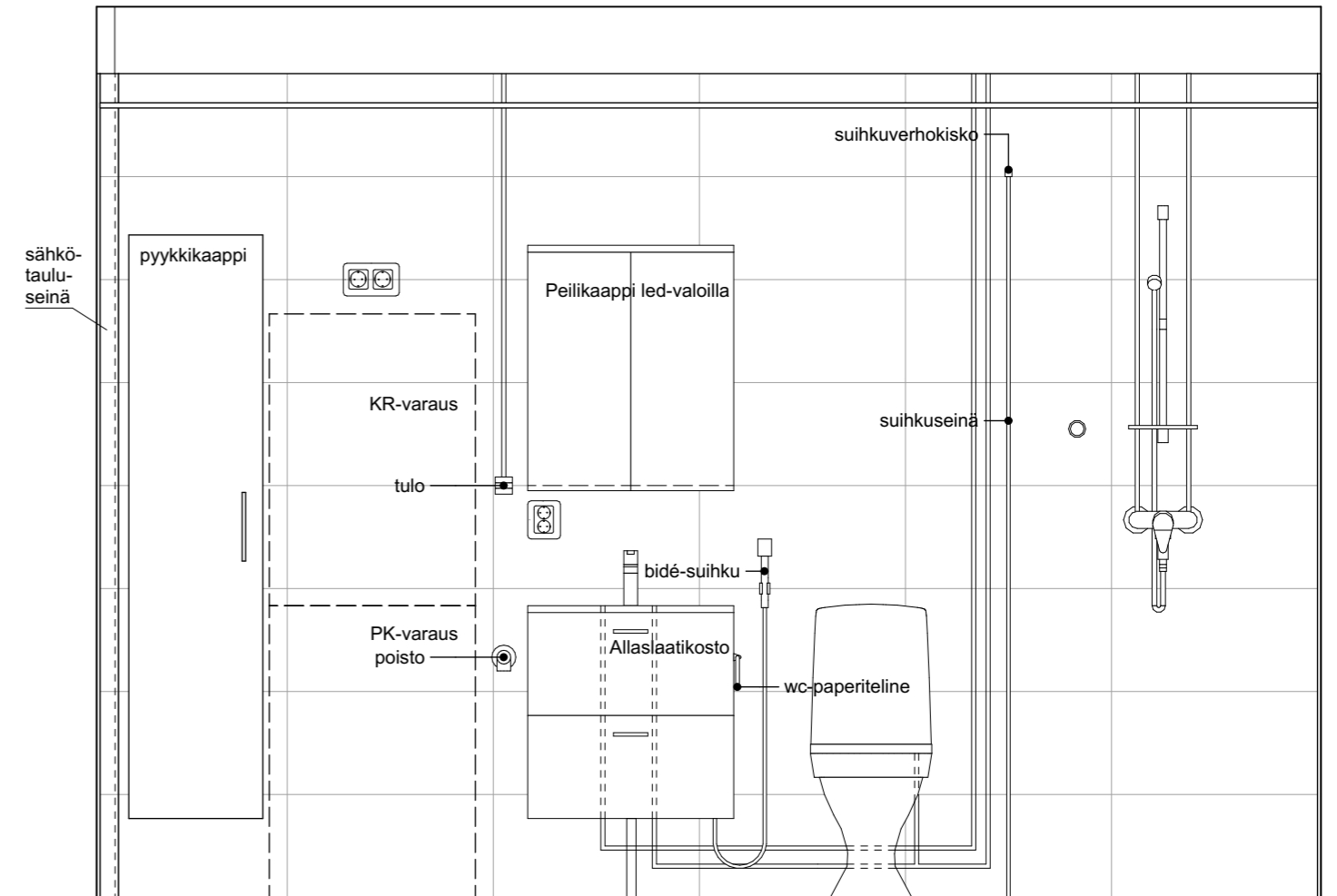
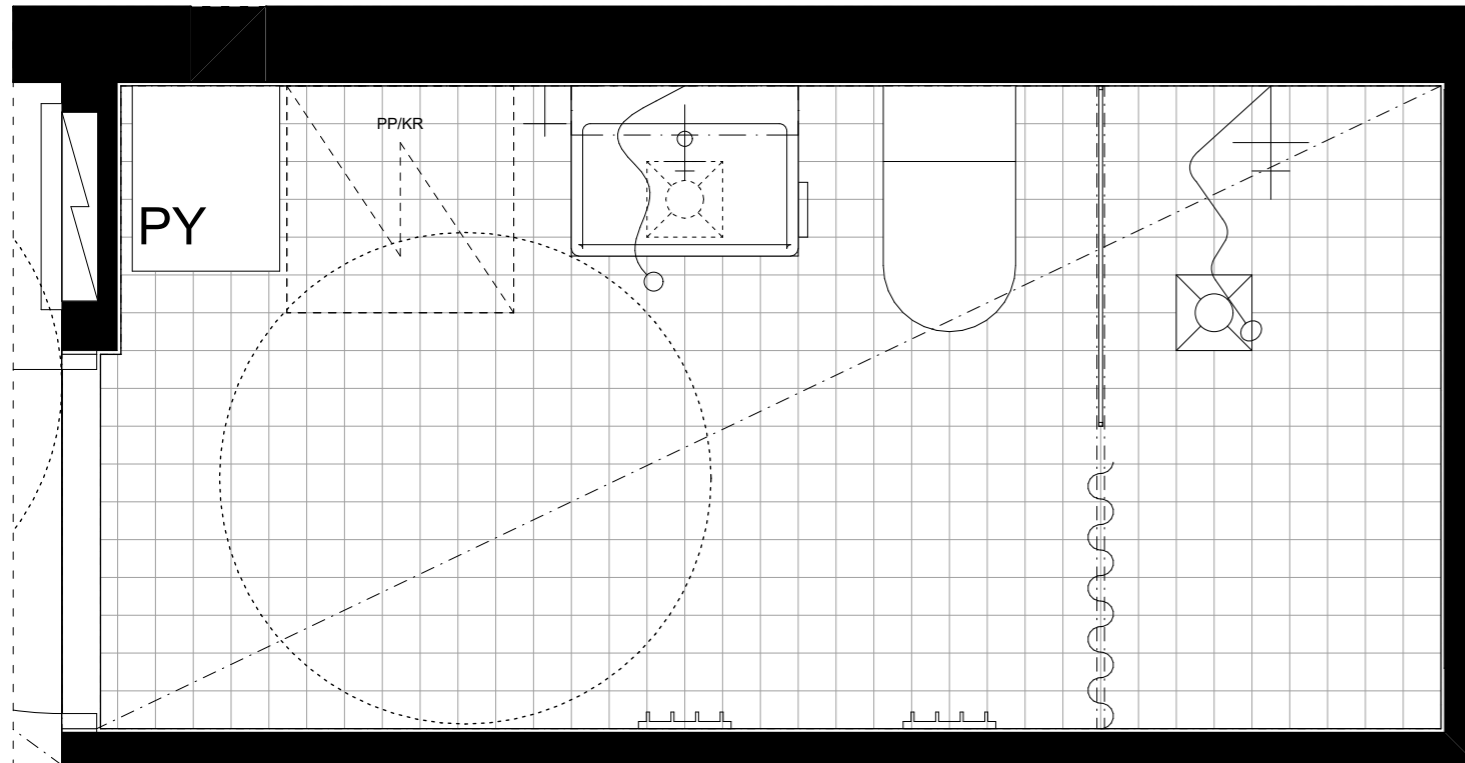
PROJEKTIO C



PROJEKTIO D

KPH7, as. B20, B24, B28, B32 1/2

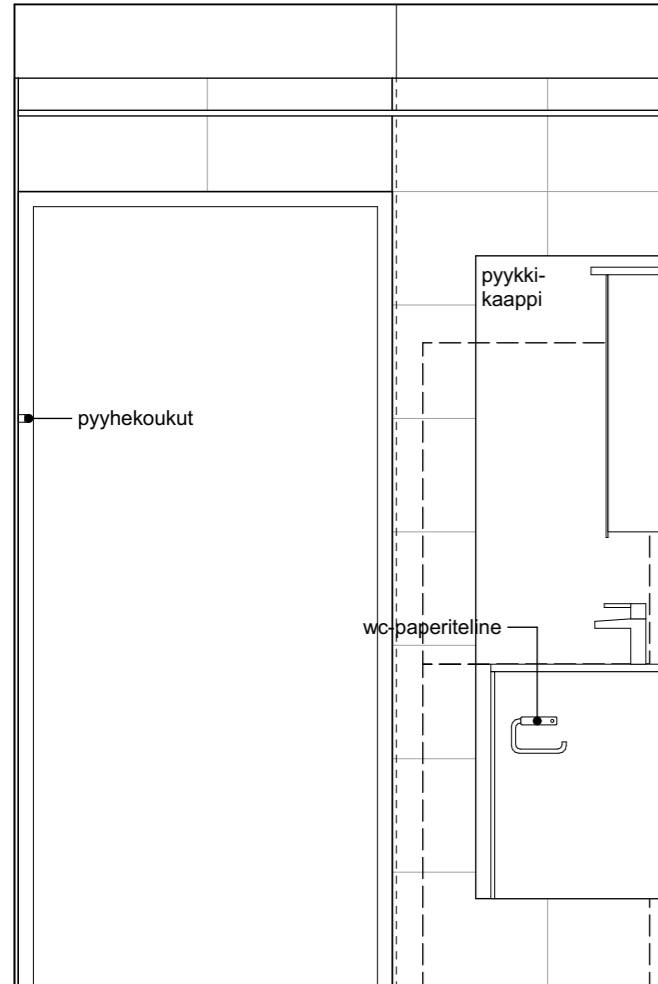
Kaaviossa olevat tuotteiden kuvat esittävät niiden sijainteja. Kuvat ovat symboleita, tuotteet visuaalisesti esitettyjä ja niihin liittyvät ratkaisut voivat poiketa kaaviossa esitetystä. Pääosin tuotteet on esitetty "Asunnon materiaalivalinnat"-aineistossa. Kaavion mitat ovat suuntaa antavia ja moduulimittoja, todelliset mitat saatavat poiketa toteutuksesta ja valmistajasta riippuen. Esitetyt alaslaskujen mitat ovat tavoitteellisia ja saattavat poiketa kuvassa esitetystä mitoista talotekniikasta johtuvista syistä.



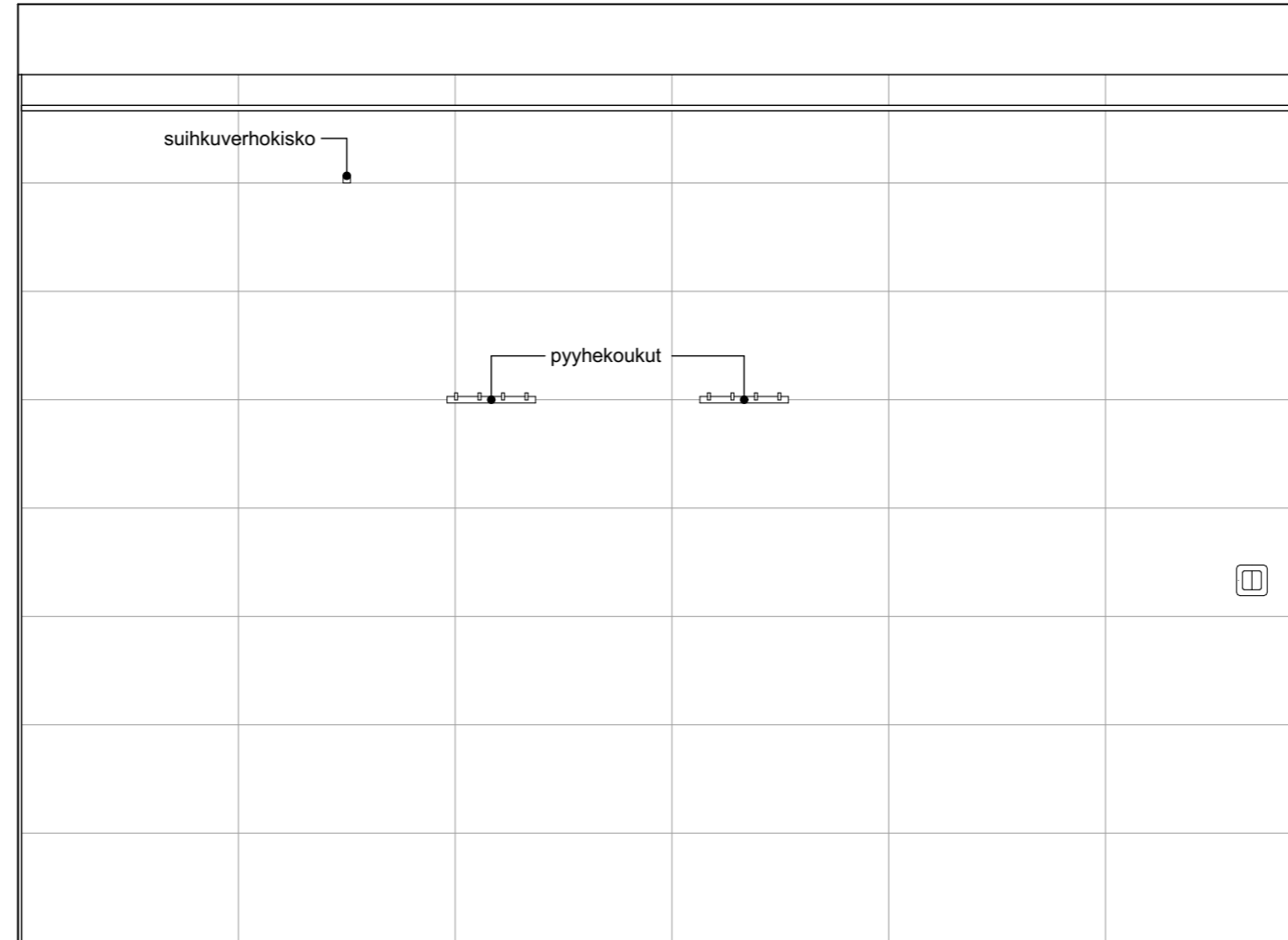
PROJEKTIO A

KPH7, as. B20, B24, B28, B32 2/2

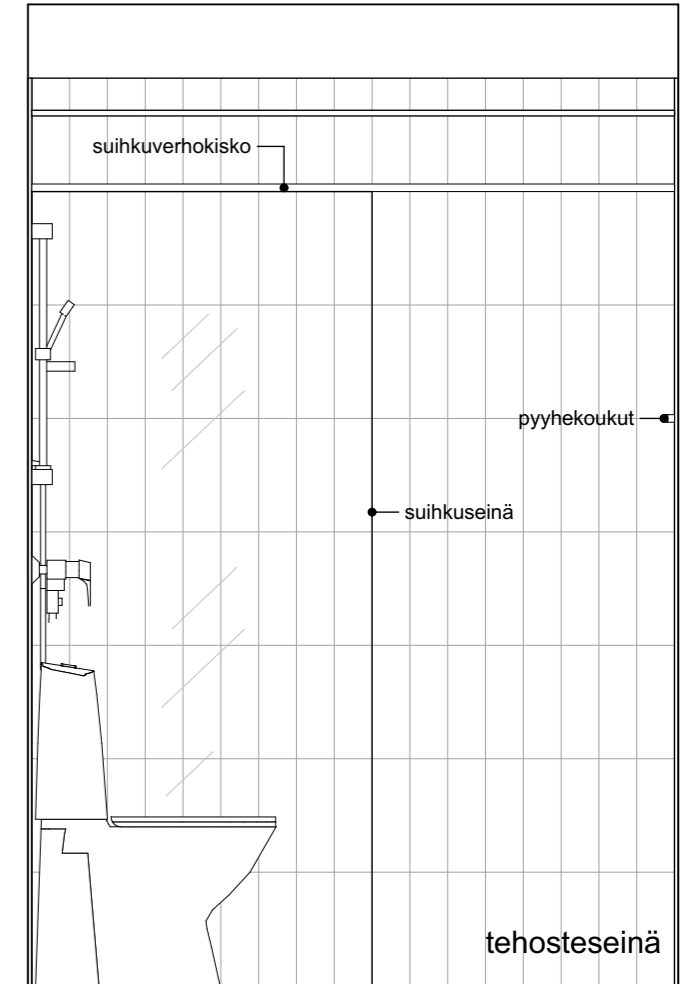
Kaaviossa olevat tuotteiden kuvat esittävät niiden sijainteja. Kuvat ovat symboleita, tuotteet visuaalisesti esitettyjä ja niihin liittyvät ratkaisut voivat poiketa kaaviossa esitetystä. Pääosin tuotteet on esitetty "Asunnon materiaalivalinnat"-aineistossa. Kaavion mitat ovat suuntaa antavia ja moduulimittoja, todelliset mitat saavat poiketa toteutuksesta ja valmistajasta riippuen. Esitetyt alaslaskujen mitat ovat tavoitteellisia ja saattavat poiketa kuvassa esitetyistä mitoista talotekniikasta johtuvista syistä.



PROJEKTIO B



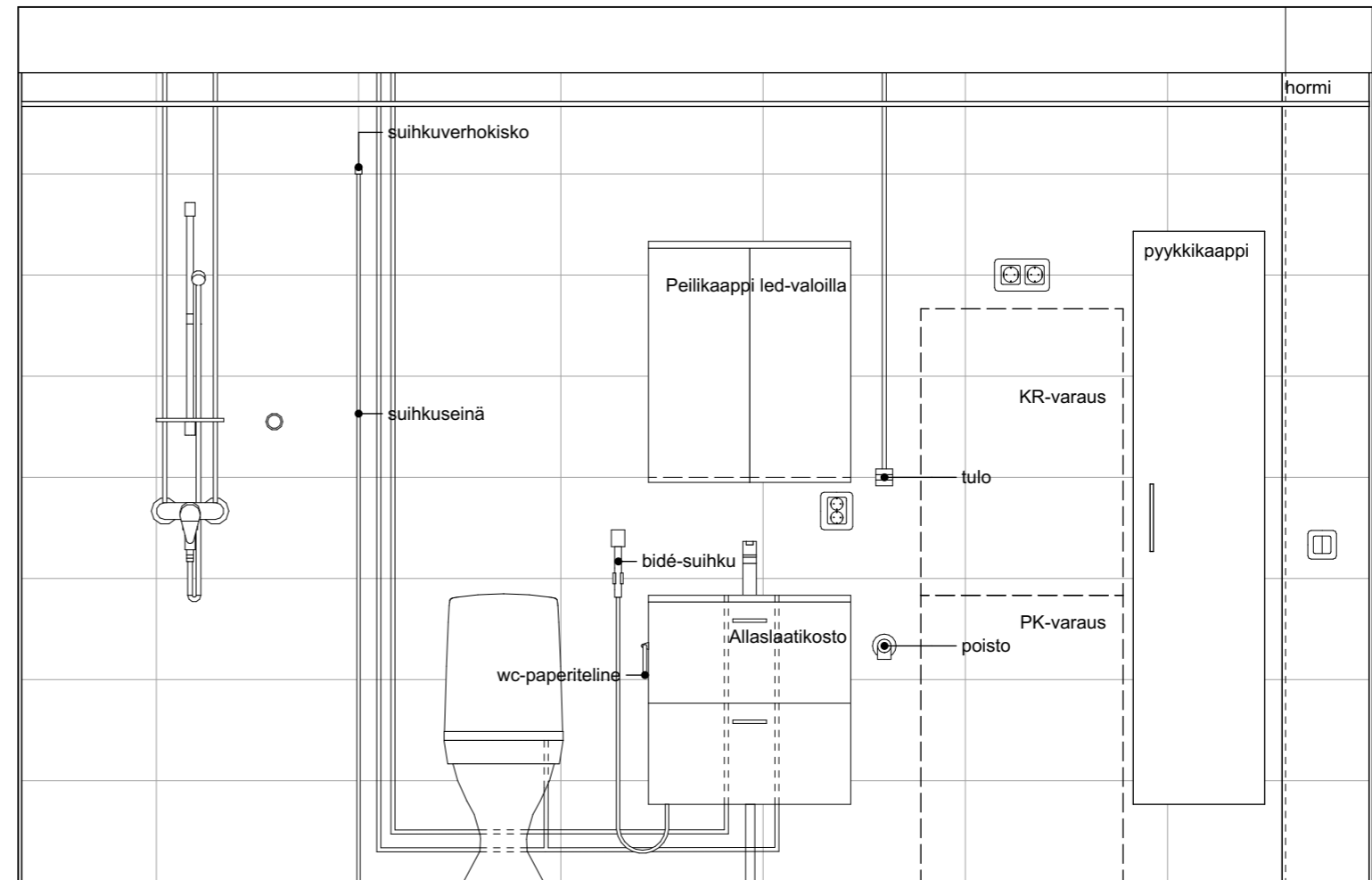
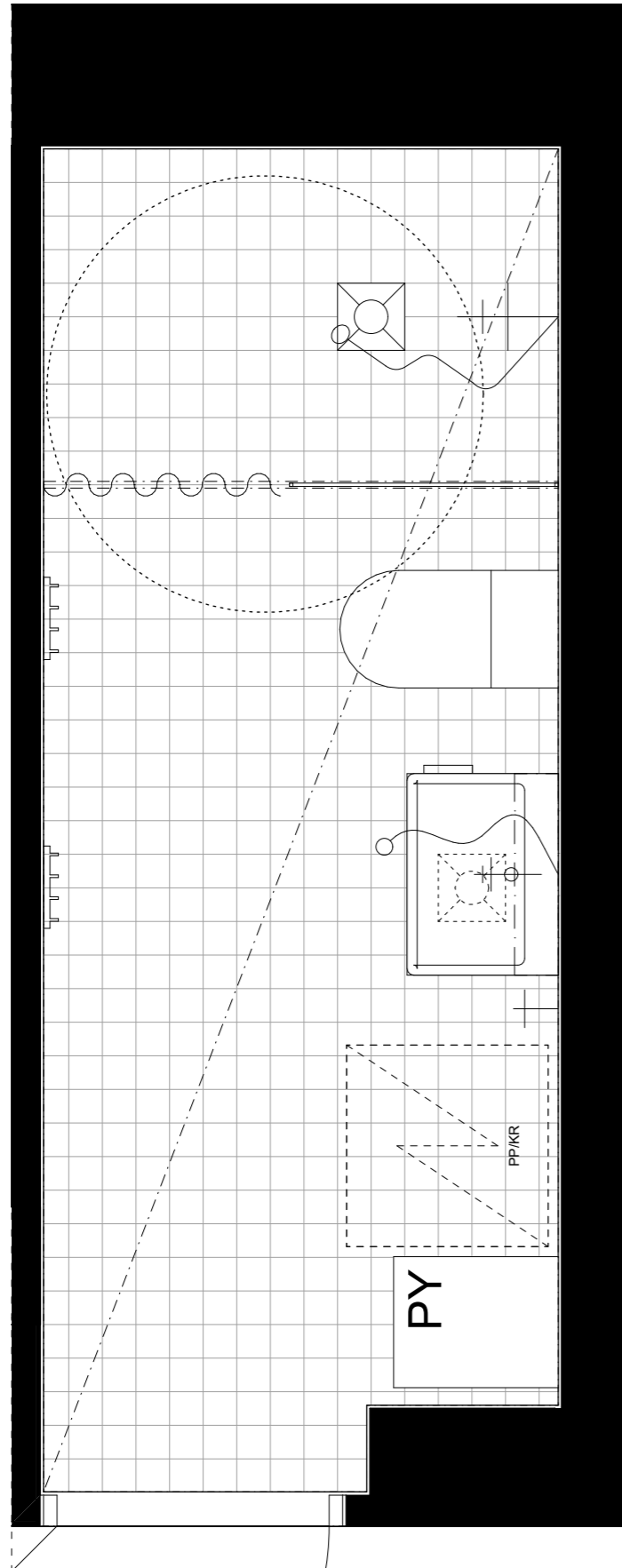
PROJEKTIO C



PROJEKTIO D

KPH8, as. B21, B25, B29, B33 1/2

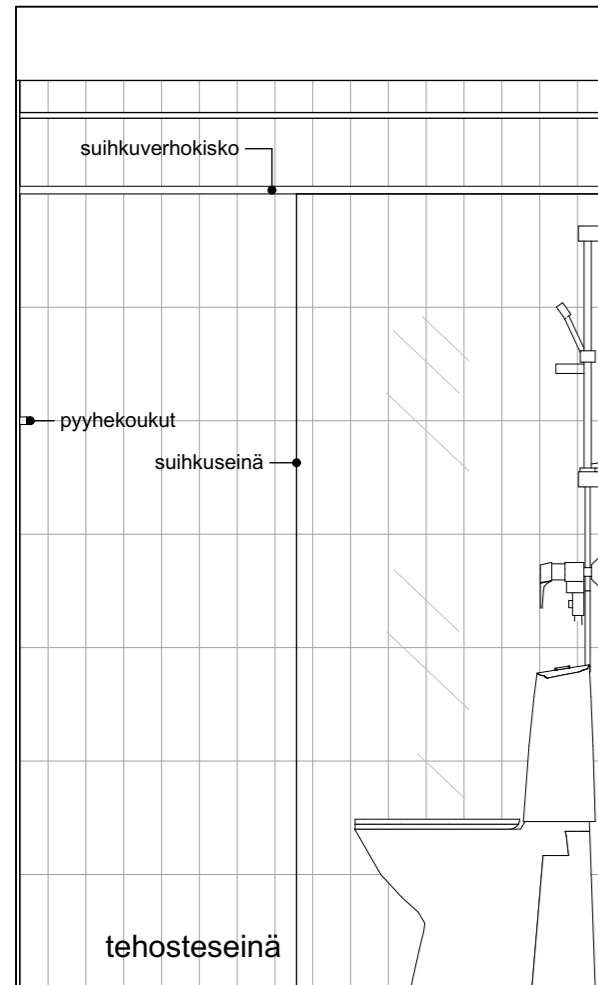
Kaaviossa olevat tuotteiden kuvat esittävät niiden sijainteja. Kuvat ovat symboleita, tuotteet visuaalisesti esitettyjä ja niihin liittyvät ratkaisut voivat poiketa kaaviossa esitetystä. Pääosin tuotteet on esitetty "Asunnon materiaalivalinnat"-aineistossa. Kaavion mitat ovat suuntaa antavia ja moduulimittoja, todelliset mitat saatavat poiketa toteutuksesta ja valmistajasta riippuen. Esitetyt alaslaskujen mitat ovat tavoitteellisia ja saattavat poiketa kuvassa esitetyistä mitoista talotekniikasta johtuvista syistä.



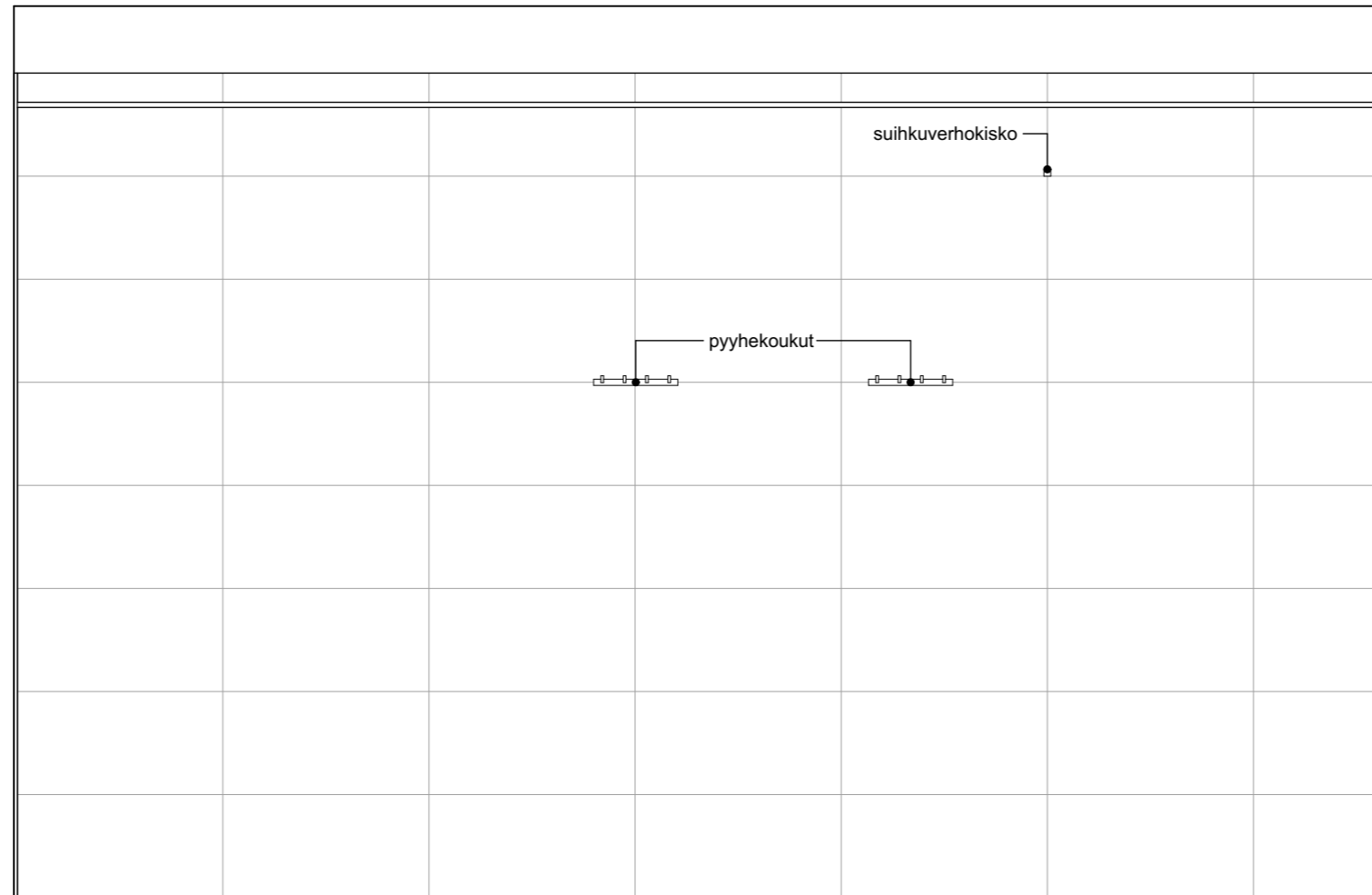
PROJEKTIO A

KPH8, as. B21, B25, B29, B33 2/2

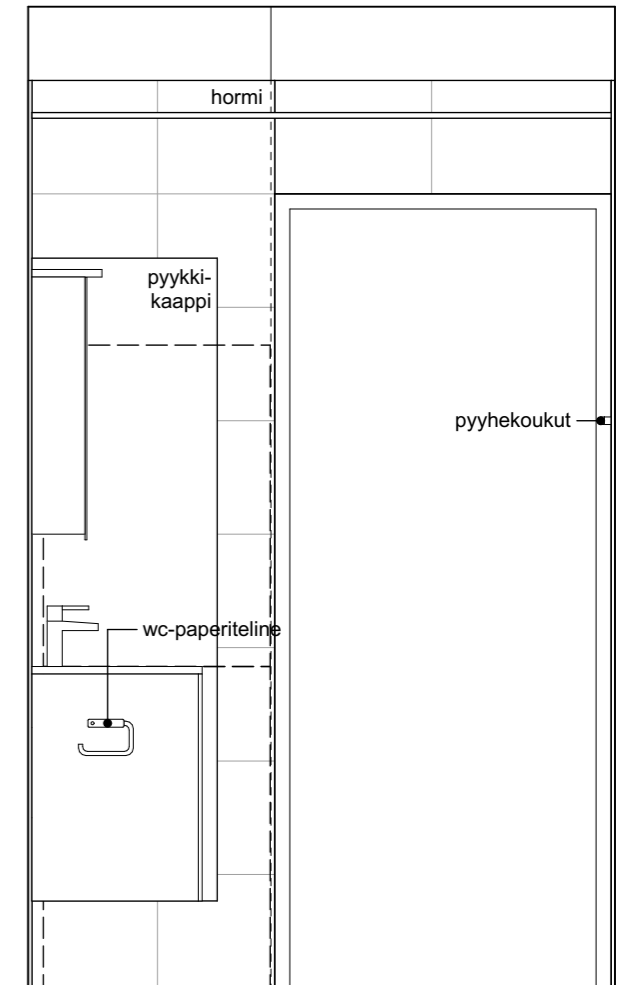
Kaaviossa olevat tuotteiden kuvat esittävät niiden sijainteja. Kuvat ovat symboleita, tuotteet visuaalisesti esitettyjä ja niihin liittyvät ratkaisut voivat poiketa kaaviossa esitetystä. Pääosin tuotteet on esitetty "Asunnon materiaalivalinnat"-aineistossa. Kaavion mitat ovat suuntaa antavia ja moduulimittoja, todelliset mitat saattavat poiketa toteutuksesta ja valmistajasta riippuen. Esitetyt alaslaskujen mitat ovat tavoitteellisia ja saattavat poiketa kuvassa esitetystä mitoista talotekniikasta johtuvista syistä.



PROJEKTIO B



PROJEKTIO C



PROJEKTIO D