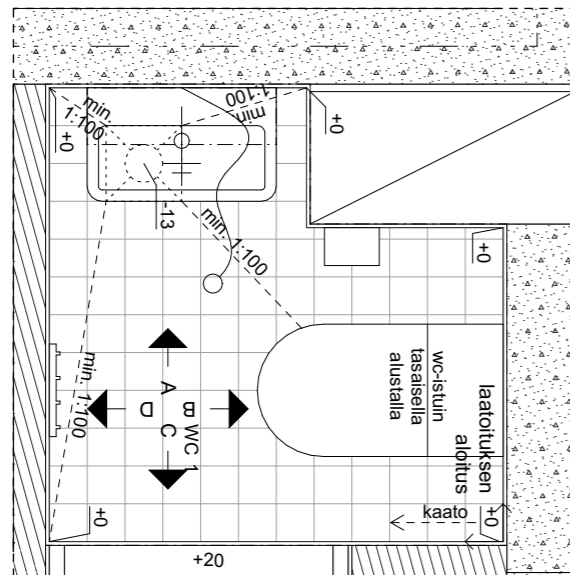
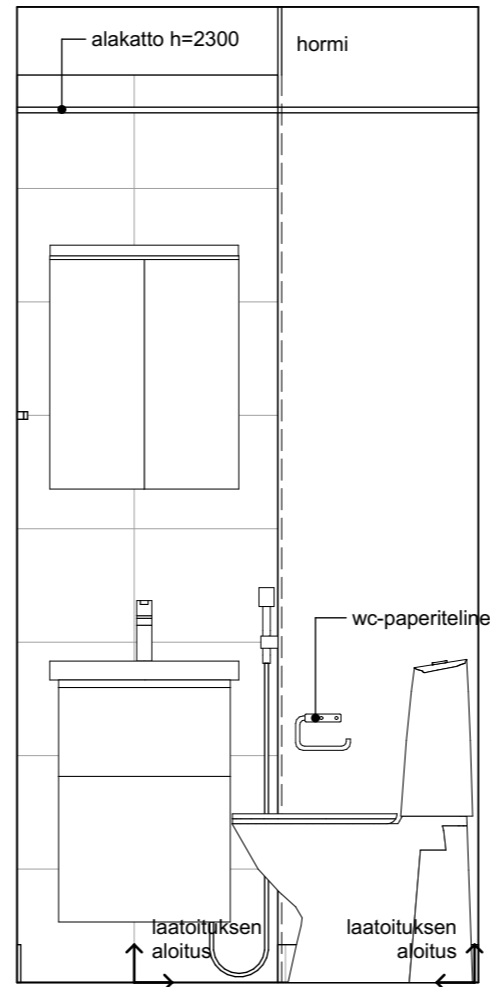


WC 1, as. A1, A6, A11, A16, A20, A24 1/2

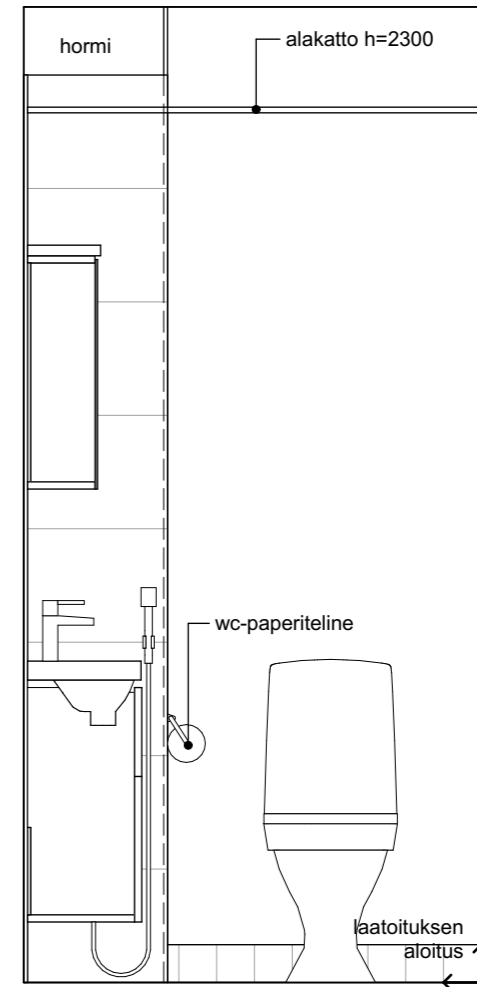


Saumattomasti lattialaatoituksen saumojen kanssa!



PROJEKTIO A

Saumattomasti lattialaatoituksen saumojen kanssa!



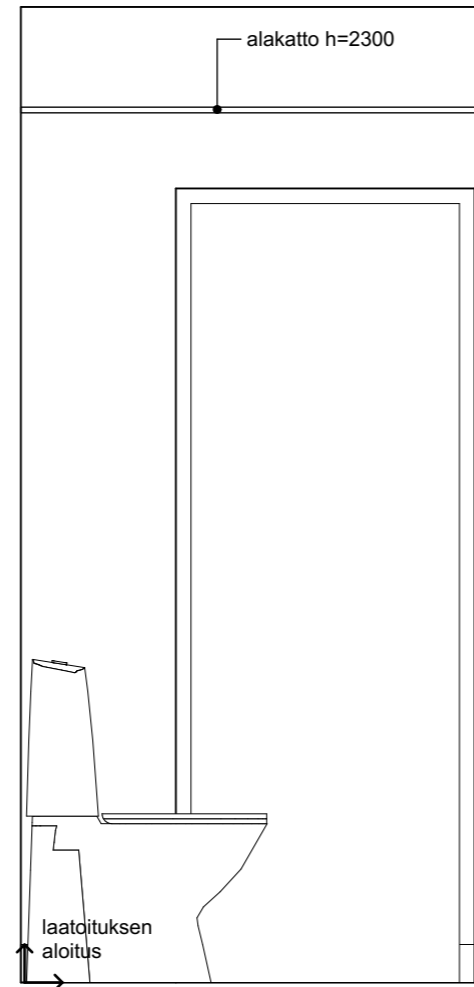
PROJEKTIO B

Kaaviossa olevat tuotteiden kuvat esittävät niiden sijainteja. Kuvat ovat symboleita, tuotteet visuaalisesti esitettyjä ja niihin liittyvät ratkaisut voivat poiketa kaaviossa esitetystä. Pääosin tuotteet on esitetty "Asunnon materiaalivalinnat"-aineistossa. Kaavion mitat ovat moduulimittoja, todelliset mitat saatavat poiketa valmistajasta riippuen. Esitetyt alaslaskujen mitat ovat tavoitteellisia ja saattavat poiketa kuvassa esitetyistä mitoista talotekniikasta johtuvista syistä.

WC 1, as. A1, A6, A11, A16, A20, A24 2/2

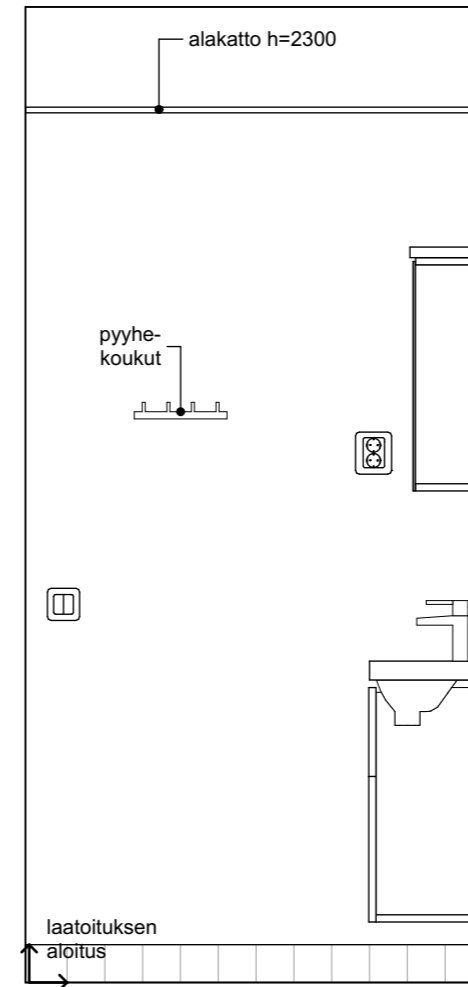
Kaaviossa olevat tuotteiden kuvat esittävät niiden sijainteja. Kuvat ovat symboleita, tuotteet visuaalisesti esitettyjä ja niihin liittyvät ratkaisut voivat poiketa kaaviossa esitetystä. Pääosin tuotteet on esitetty "Asunnon materiaalivalinnat"-aineistossa. Kaavion mitat ovat modulimittoja, todelliset mitat saatavat poiketa valmistajasta riippuen. Esitetyt alaslaskujen mitat ovat tavoitteellisia ja saattavat poiketa kuvassa esitetyistä mitoista talotekniikasta johtuvista syistä.

Saumat kohdakkain lattialaatoituksen saumojen kanssa!



PROJEKTIO C

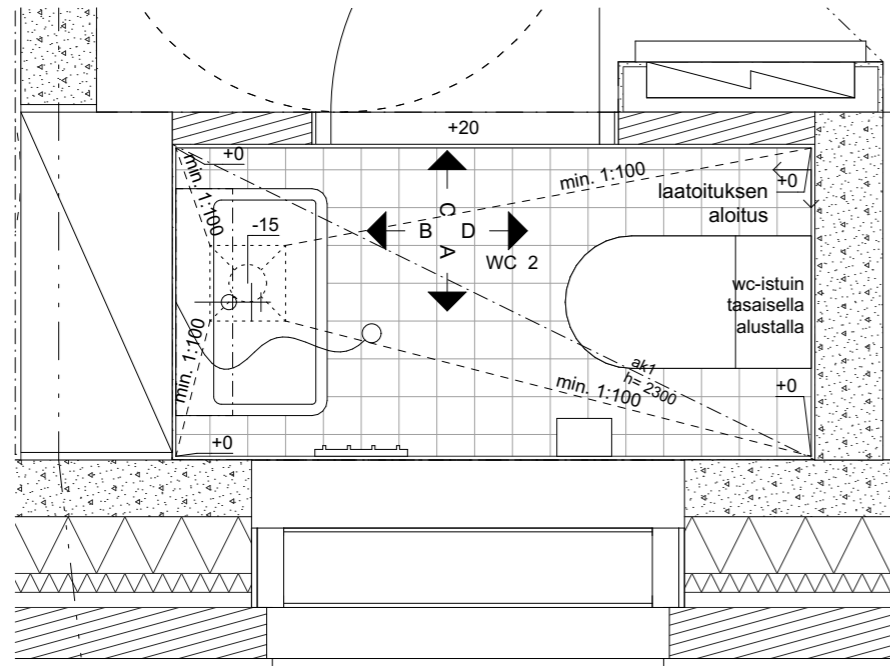
Saumat kohdakkain lattialaatoituksen saumojen kanssa!



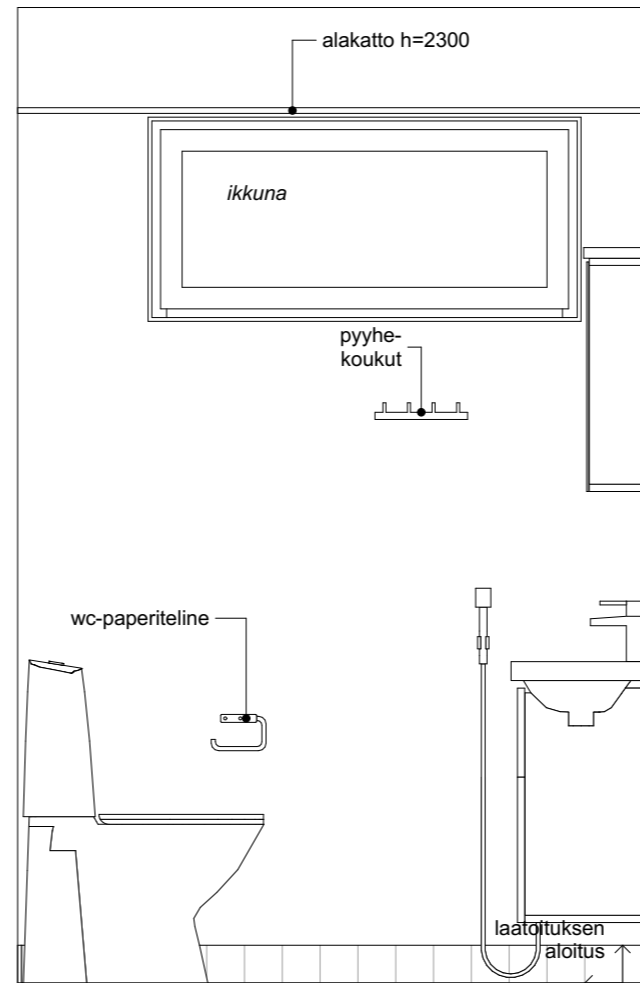
PROJEKTIO D

WC 2, as.A4, A9, A14, A18, A22 1/2

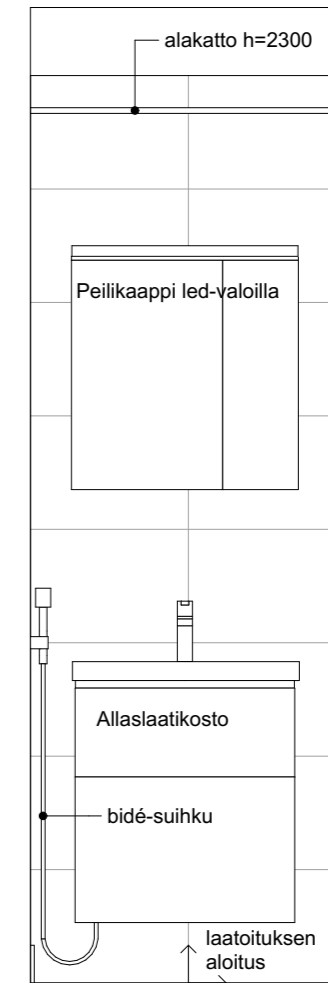
Kaaviossa olevat tuotteiden kuvat esittävät niiden sijainteja. Kuvat ovat symboleita, tuotteet visuaalisesti esitettyjä ja niihin liittyvät ratkaisut voivat poiketa kaaviossa esitetystä. Pääosin tuotteet on esitetty "Asunnon materiaalivalinnat"-aineistossa. Kaavion mitat ovat moduulimittoja, todelliset mitat saatavat poiketa valmistajasta riippuen. Esitetyt alaslaskujen mitat ovat tavoitteellisia ja saattavat poiketa kuvassa esitetyistä mitoista talotekniikasta johtuvista syistä.



Saumat kohdakkain lattialaatoituksen saumojen kanssa!



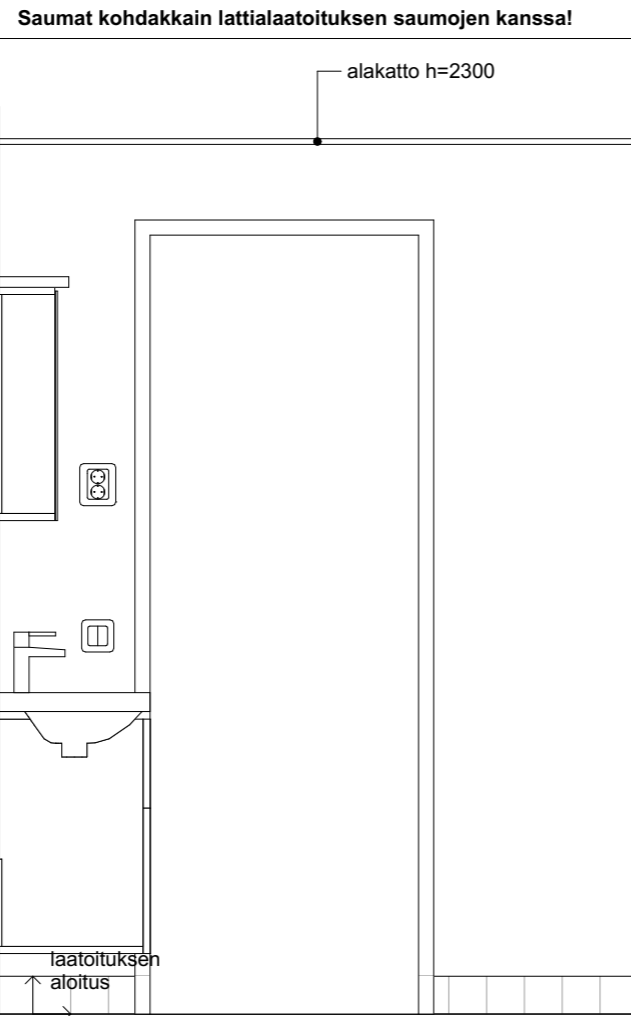
PROJEKTIO A



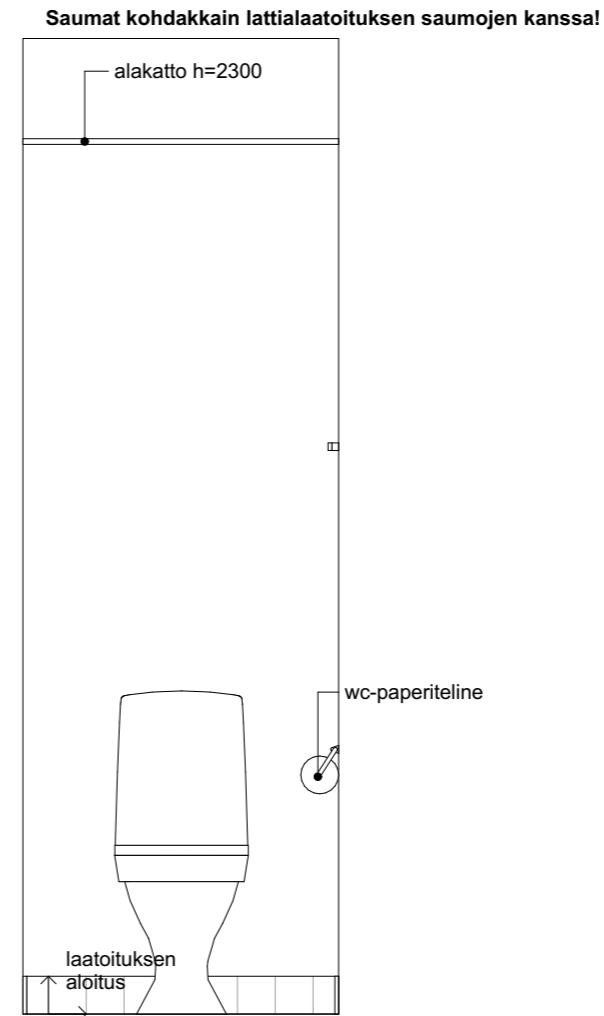
PROJEKTIO B

WC 2, as.A4, A9, A14, A18, A22 2/2

Kaaviossa olevat tuotteiden kuvat esittävät niiden sijainteja. Kuvat ovat symboleita, tuotteet visuaalisesti esitettyjä ja niihin liittyvät ratkaisut voivat poiketa kaaviossa esitetystä. Pääosin tuotteet on esitetty "Asunnon materiaalivalinnat"-aineistossa. Kaavion mitat ovat moduulimittoja, todelliset mitat saatavat poiketa valmistajasta riippuen. Esitetyt alaslaskujen mitat ovat tavoitteellisia ja saattavat poiketa kuvassa esitetyistä mitoista talotekniikasta johtuvista syistä.

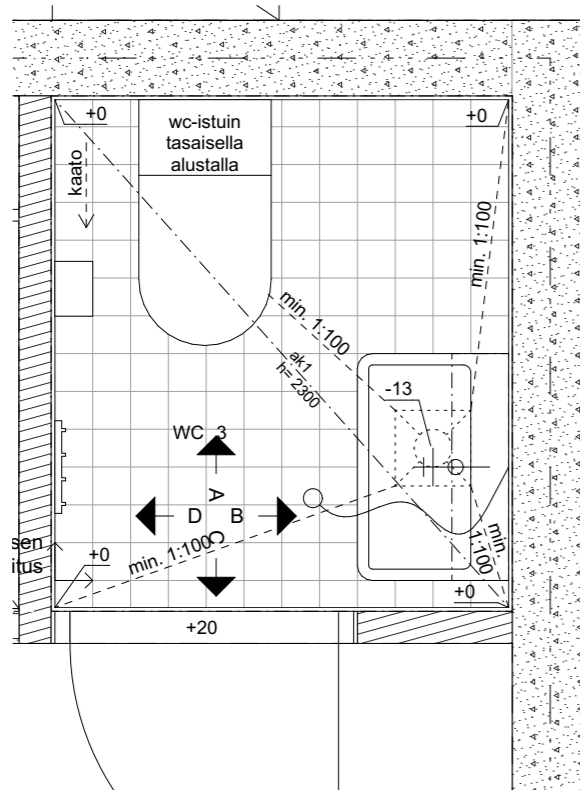


PROJEKTIO C

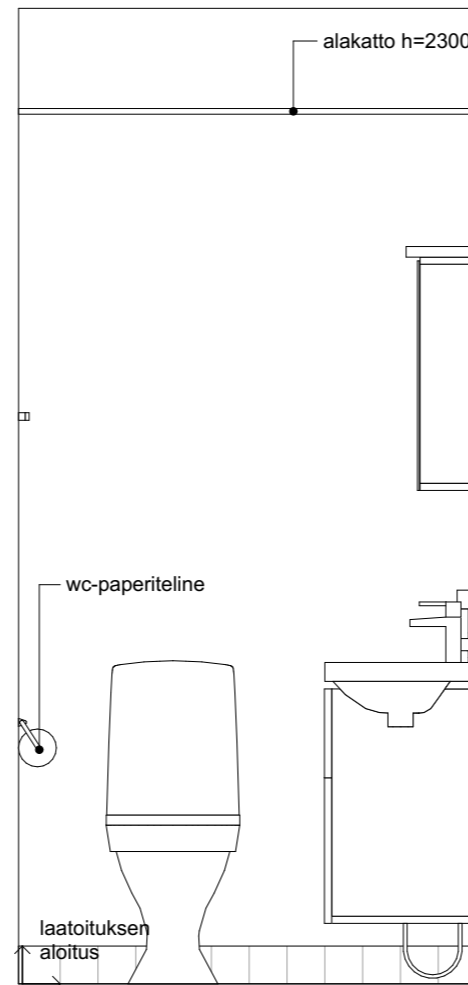


PROJEKTIO D

WC 3, as. A17, A21 1/2

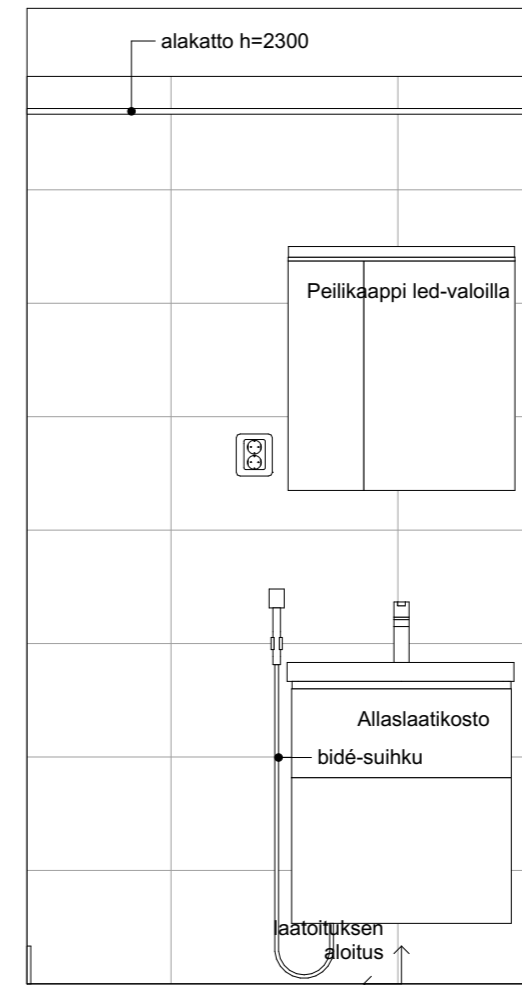


Saumattomasti lattialaatoituksen saumojen kanssa!



PROJEKTIO A

Saumattomasti lattialaatoituksen saumojen kanssa!

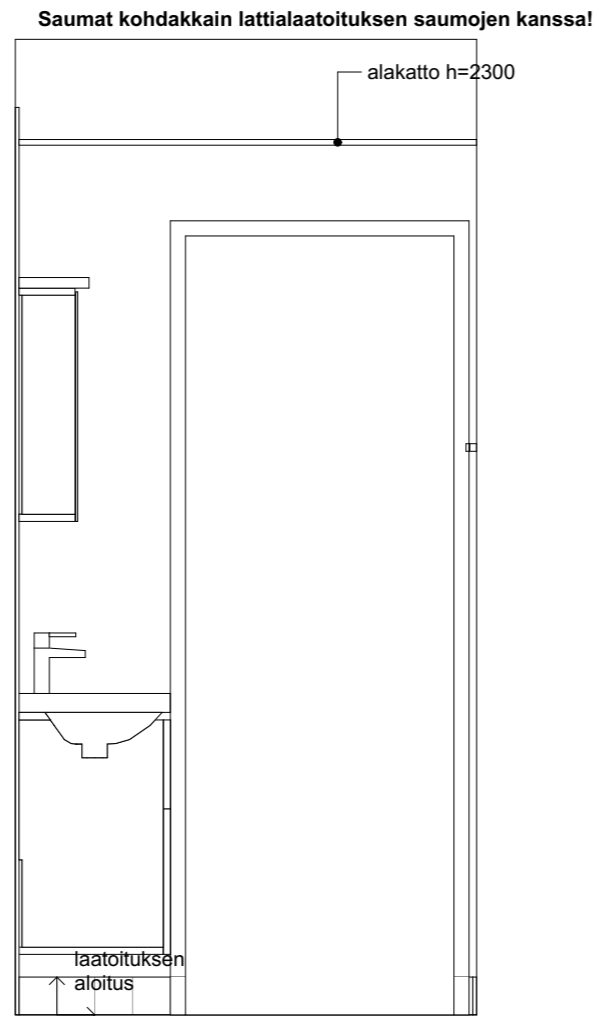


PROJEKTIO B

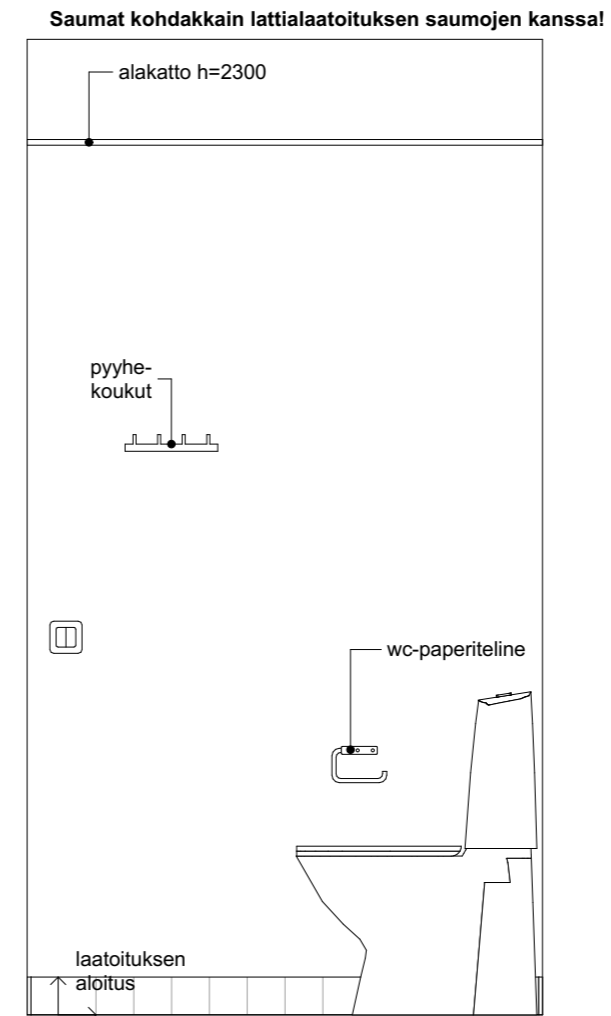
Kaaviossa olevat tuotteiden kuvat esittävät niiden sijainteja. Kuvat ovat symboleita, tuotteet visuaalisesti esitettyjä ja niihin liittyvät ratkaisut voivat poiketa kaaviossa esitetystä. Pääosin tuotteet on esitetty "Asunnon materiaalivalinnat"-aineistossa. Kaavion mitat ovat moduulimittoja, todelliset mitat saatavat poiketa valmistajasta riippuen. Esitetyt alaslaskujen mitat ovat tavoitteellisia ja saattavat poiketa kuvassa esitetyistä mitoista talotekniikasta johtuvista syistä.

WC 3, as. A17, A21 2/2

Kaaviossa olevat tuotteiden kuvat esittävät niiden sijainteja. Kuvat ovat symboleita, tuotteet visuaalisesti esitettyjä ja niihin liittyvät ratkaisut voivat poiketa kaaviossa esitetystä. Pääosin tuotteet on esitetty "Asunnon materiaalivalinnat"-aineistossa. Kaavion mitat ovat moduulimittoja, todelliset mitat saatavat poiketa valmistajasta riippuen. Esitetyt alaslaskujen mitat ovat tavoitteellisia ja saattavat poiketa kuvassa esitetyistä mitoista talotekniikasta johtuvista syistä.

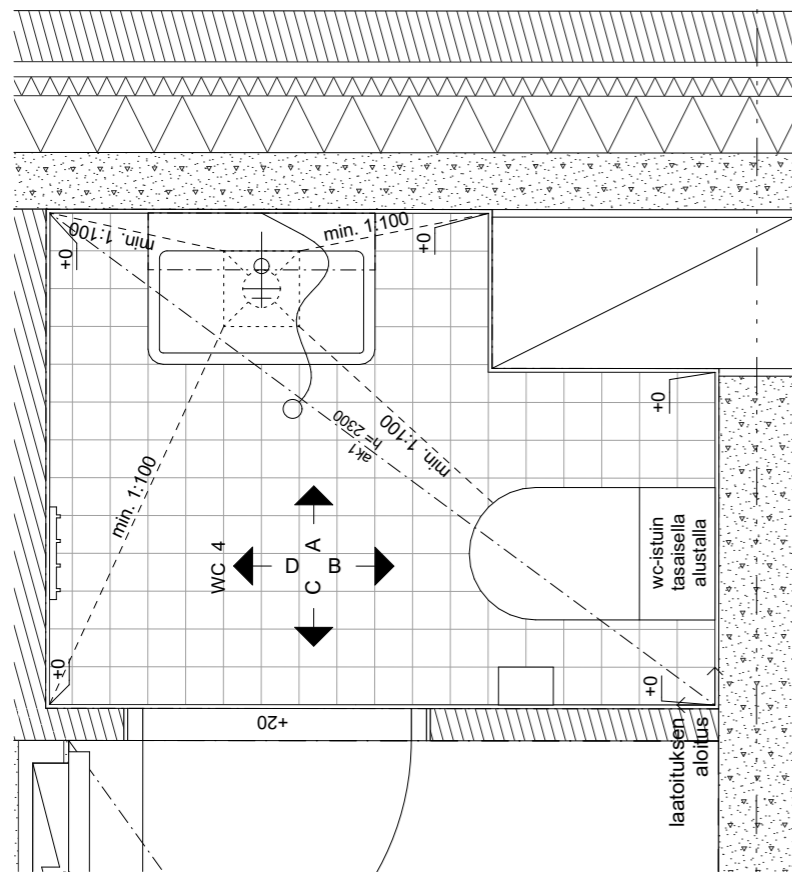


PROJEKTIO C

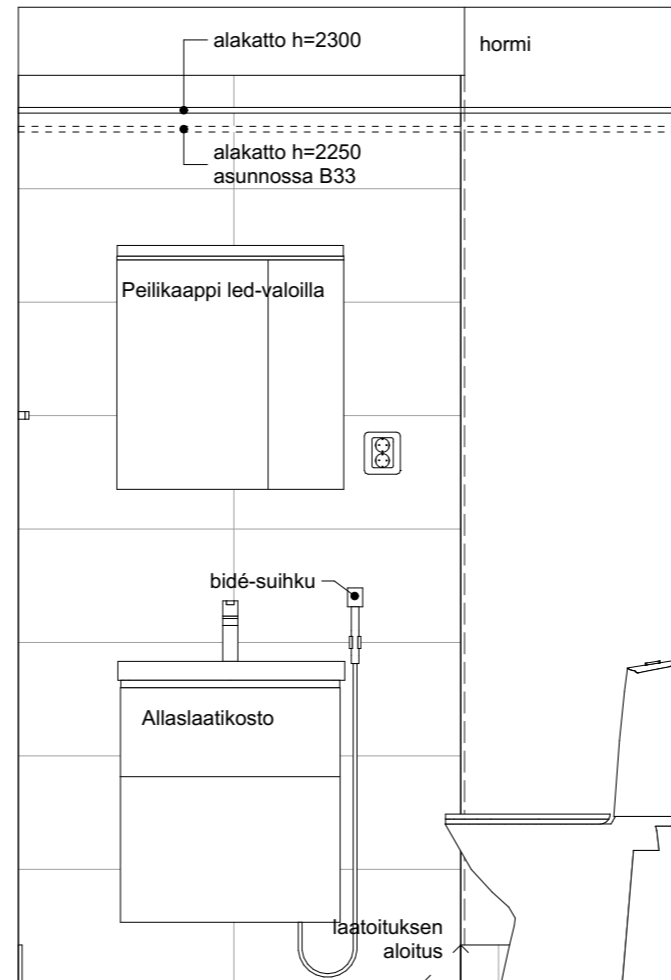


PROJEKTIO D

WC 4, as. B26, B29, B33 1/2

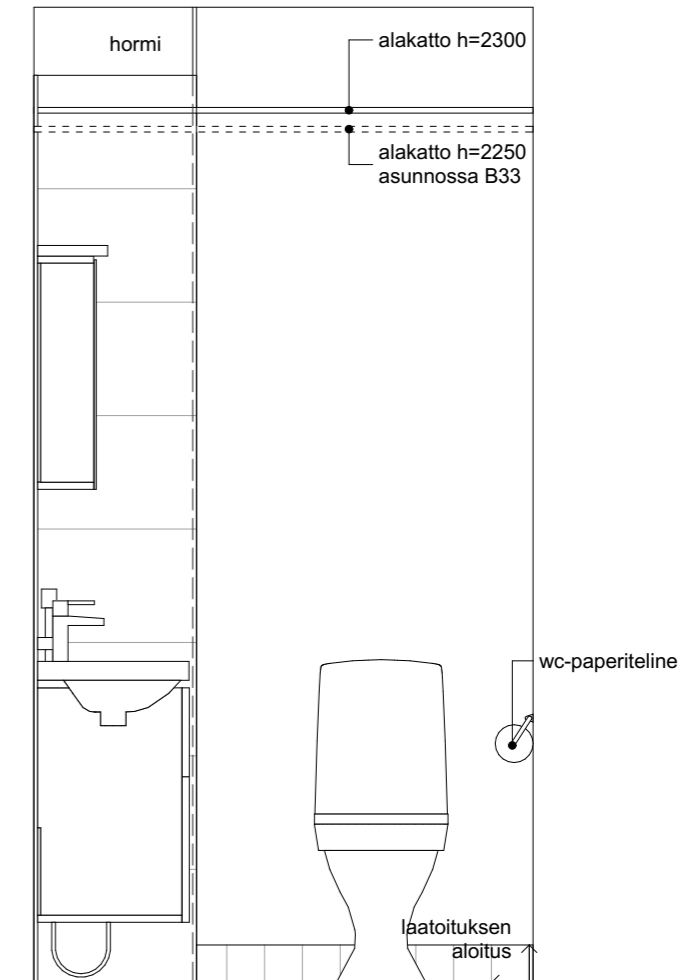


Saumat kohdakkain lattialaatoituksen saumojen kanssa!



PROJEKTIO A

Saumat kohdakkain lattialaatoituksen saumojen kanssa!

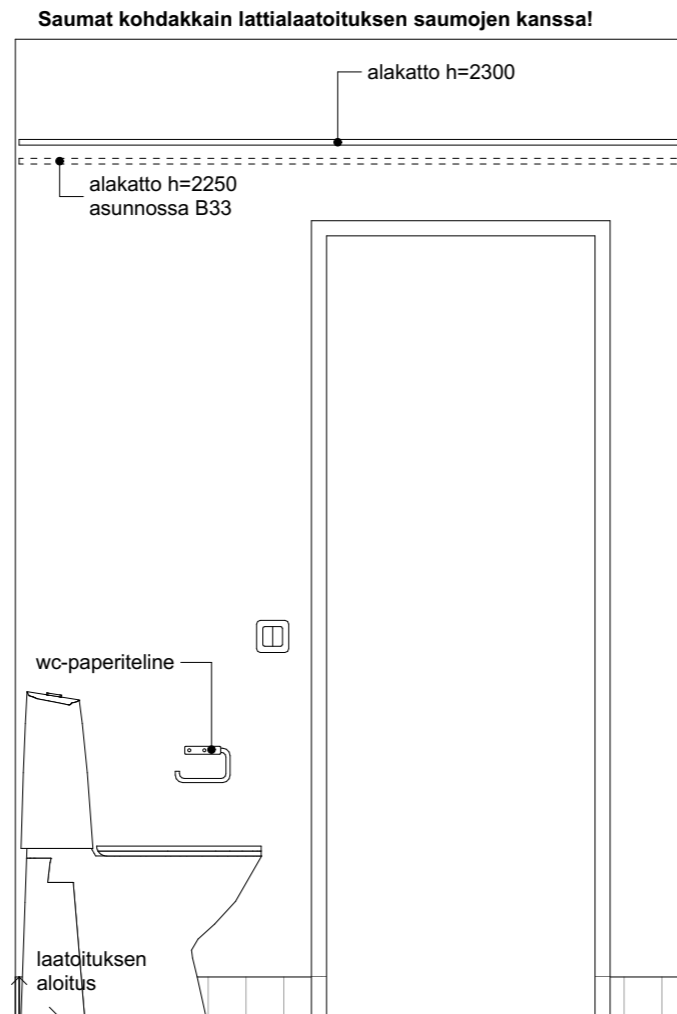


PROJEKTIO B

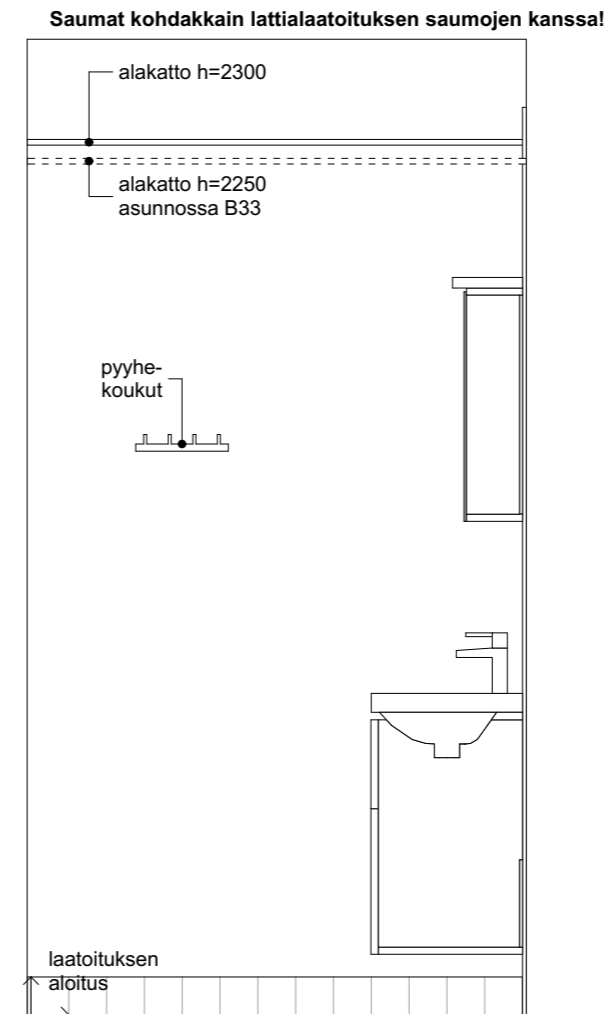
Kaaviossa olevat tuotteiden kuvat esittävät niiden sijainteja. Kuvat ovat symboleita, tuotteet visuaalisesti esitettyjä ja niihin liittyvät ratkaisut voivat poiketa kaaviossa esitetystä. Pääosin tuotteet on esitetty "Asunnon materiaalivalinnat"-aineistossa. Kaavion mitat ovat moduulimittoja, todelliset mitat saatavat poiketa valmistajasta riippuen. Esitetyt alaslaskujen mitat ovat tavoitteellisia ja saattavat poiketa kuvassa esitetyistä mitoista talotekniikasta johtuvista syistä.

WC 4, as. B26, B29, B33 2/2

Kaaviossa olevat tuotteiden kuvat esittävät niiden sijainteja. Kuvat ovat symboleita, tuotteet visuaalisesti esitettyjä ja niihin liittyvät ratkaisut voivat poiketa kaaviossa esitetystä. Pääosin tuotteet on esitetty "Asunnon materiaalivalinnat"-aineistossa. Kaavion mitat ovat moduulimittoja, todelliset mitat saatavat poiketa valmistajasta riippuen. Esitetyt alaslaskujen mitat ovat tavoitteellisia ja saattavat poiketa kuvassa esitetyistä mitoista talotekniikasta johtuvista syistä.



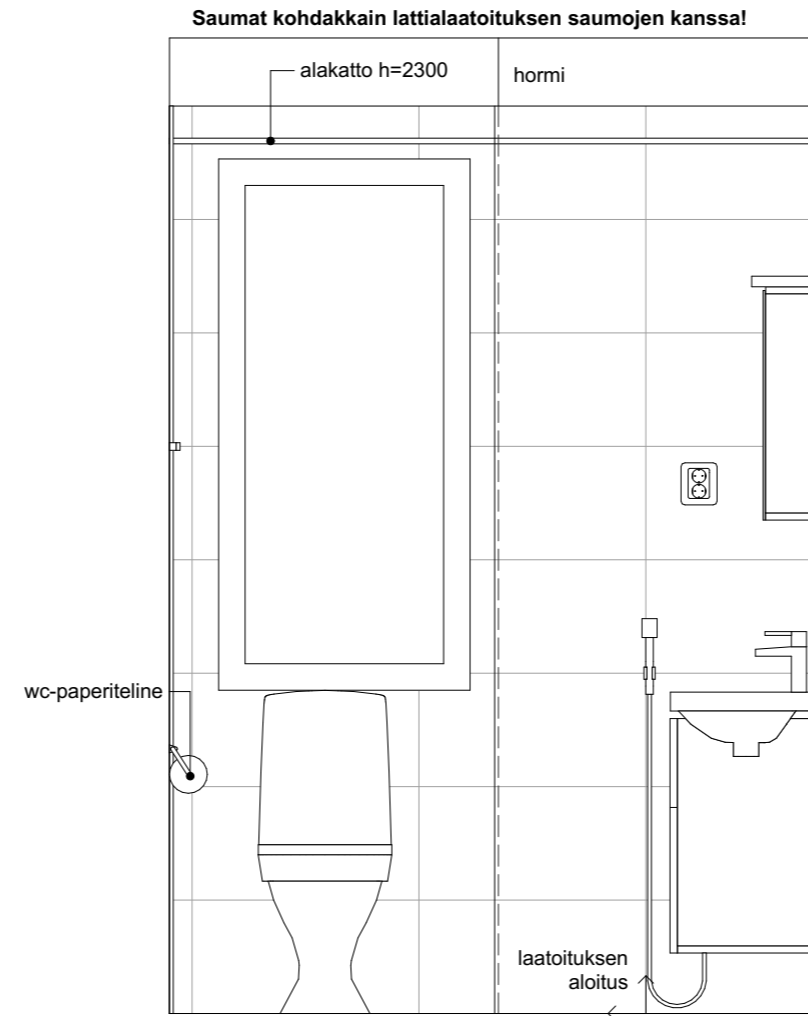
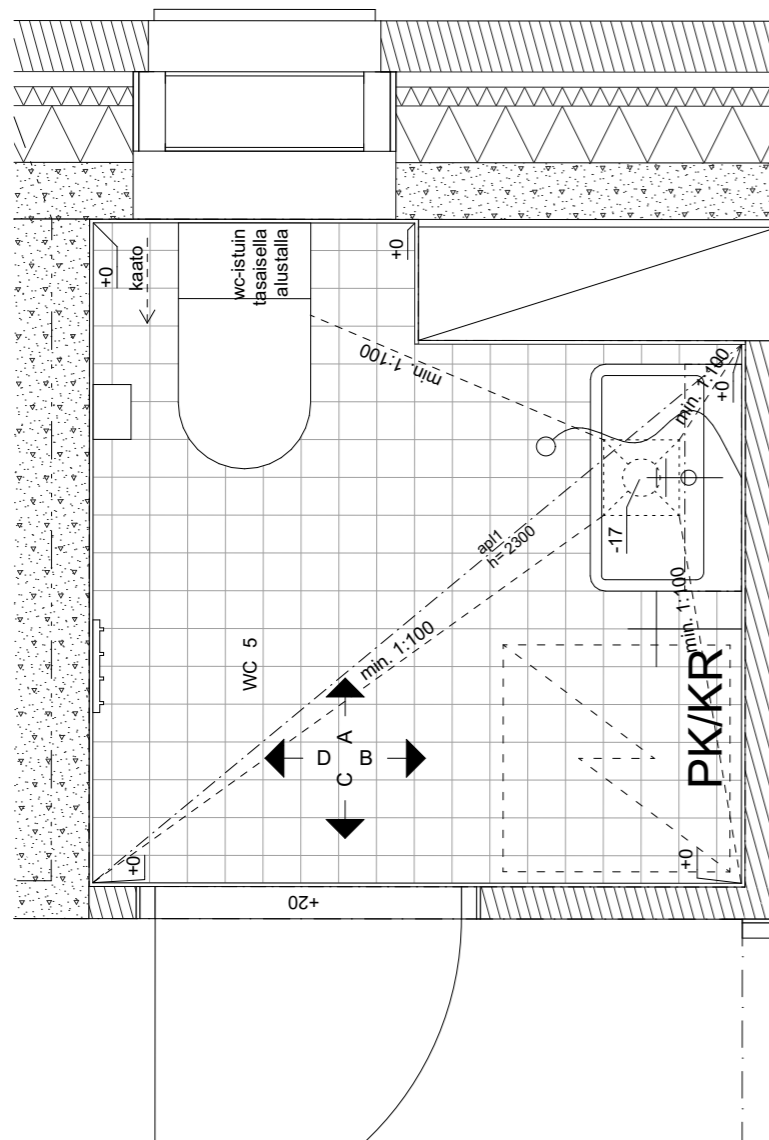
PROJEKTIO C



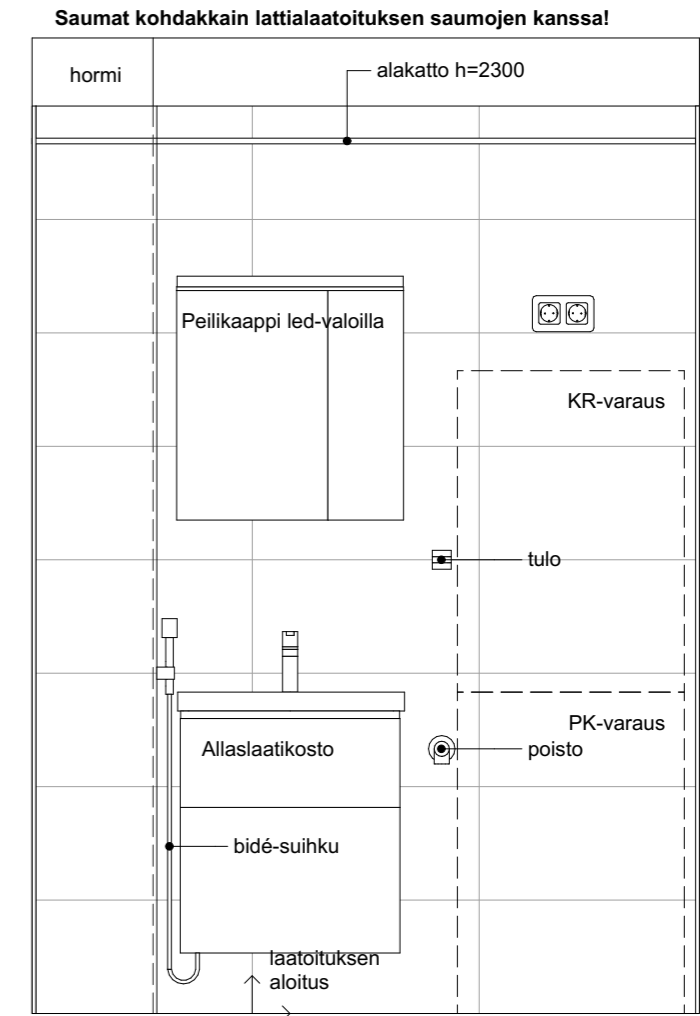
PROJEKTIO D

WC 5, as. B32, B36, B40 1/2

Kaaviossa olevat tuotteiden kuvat esittävät niiden sijainteja. Kuvat ovat symboleita, tuotteet visuaalisesti esitettyjä ja niihin liittyvät ratkaisut voivat poiketa kaaviossa esitetystä. Pääosin tuotteet on esitetty "Asunnon materiaalivalinnat"-aineistossa. Kaavion mitat ovat modulimittoja, todelliset mitat saatavat poiketa valmistajasta riippuen. Esitetyt alaslaskujen mitat ovat tavoitteellisia ja saattavat poiketa kuvassa esitetyistä mitoista talotekniikasta johtuvista syistä.



PROJEKTIO A

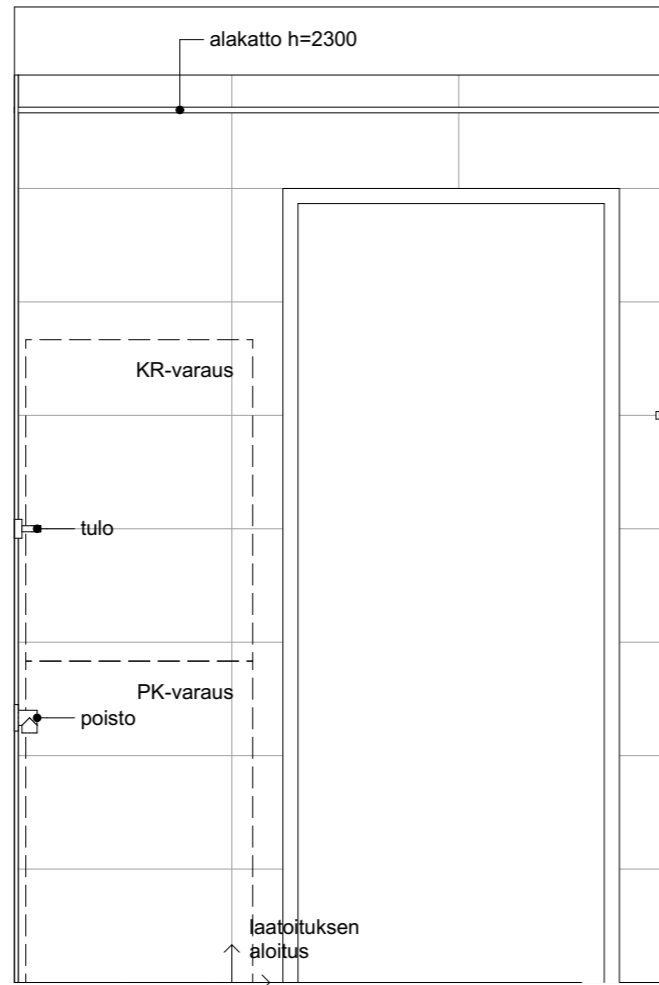


PROJEKTIO B

WC 5, as. B32, B36, B40 2/2

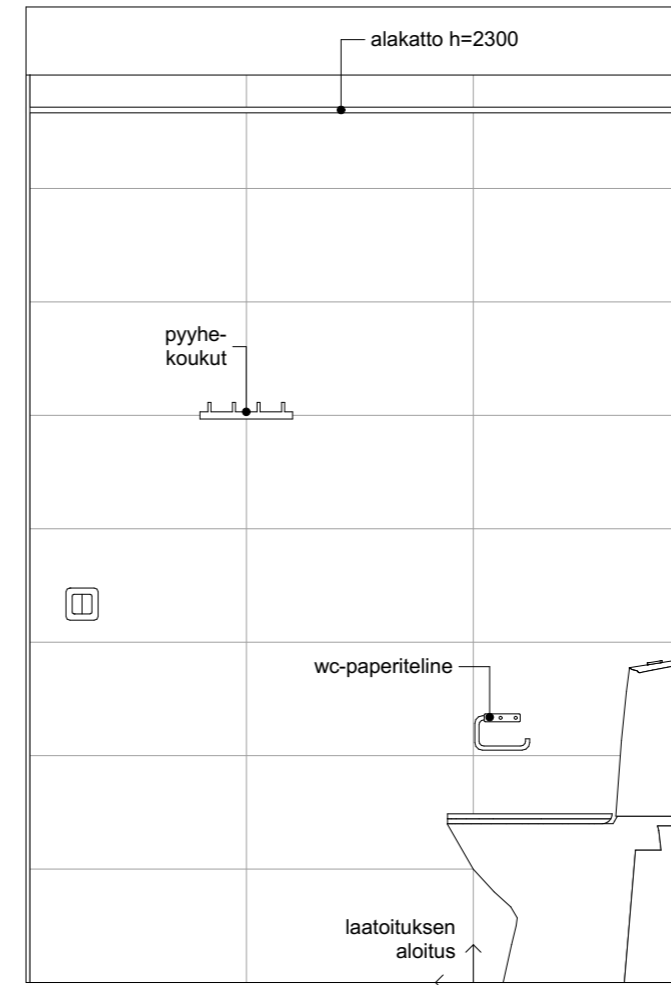
Kaaviossa olevat tuotteiden kuvat esittävät niiden sijainteja. Kuvat ovat symboleita, tuotteet visuaalisesti esitettyjä ja niihin liittyvät ratkaisut voivat poiketa kaaviossa esitetystä. Pääosin tuotteet on esitetty "Asunnon materiaalivalinnat"-aineistossa. Kaavion mitat ovat modulimittoja, todelliset mitat saatavat poiketa valmistajasta riippuen. Esitetyt alaslaskujen mitat ovat tavoitteellisia ja saattavat poiketa kuvassa esitetyistä mitoista talotekniikasta johtuvista syistä.

Saumat kohdakkain lattialaatoituksen saumojen kanssa!



PROJEKTIO C

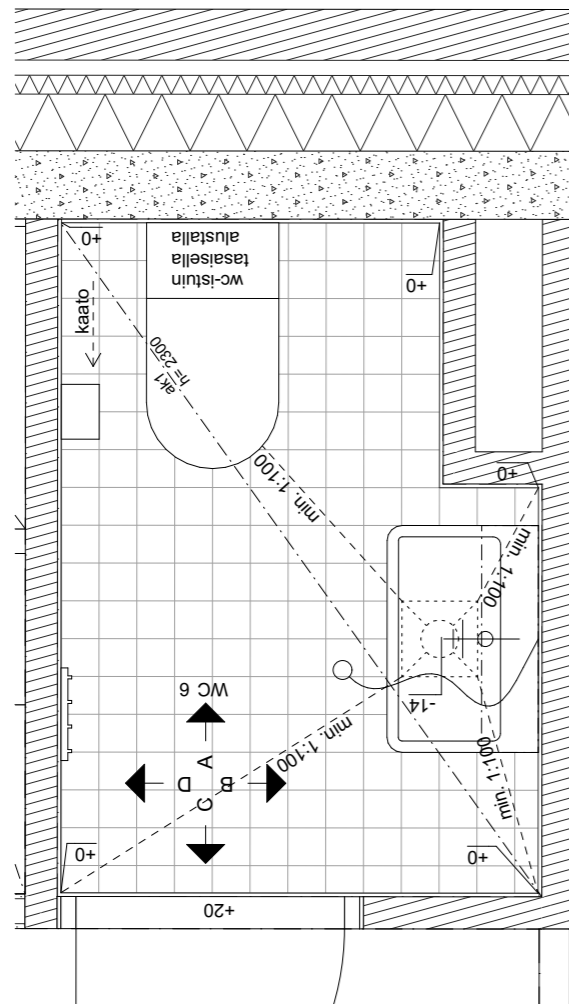
Saumat kohdakkain lattialaatoituksen saumojen kanssa!



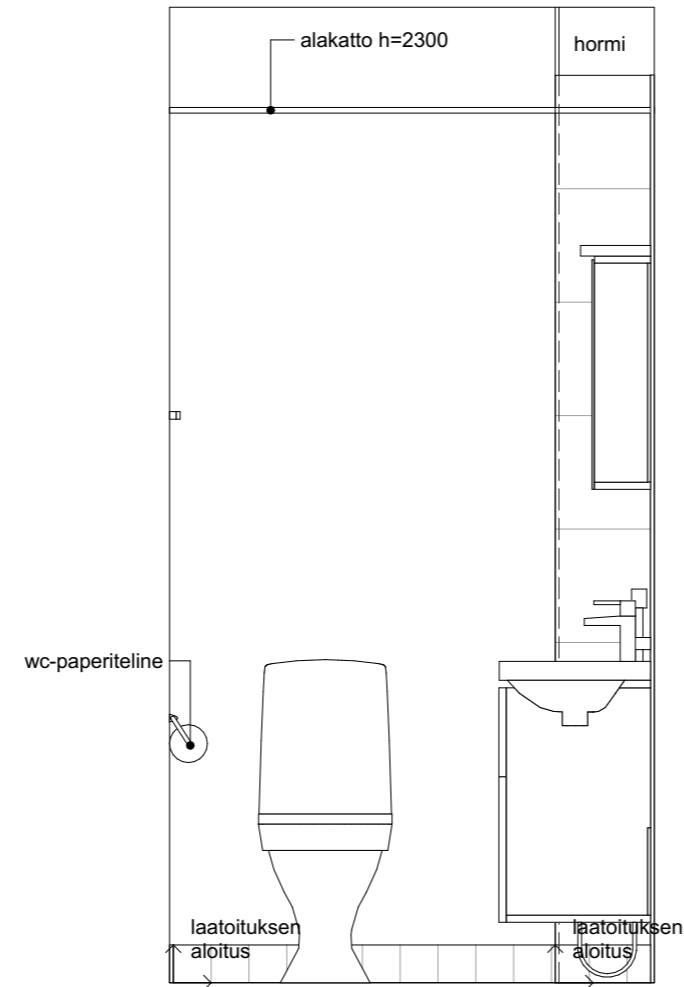
PROJEKTIO D

WC 6, as. B37 1/2

Kaaviossa olevat tuotteiden kuvat esittävät niiden sijainteja. Kuvat ovat symboleita, tuotteet visuaalisesti esitettyjä ja niihin liittyvät ratkaisut voivat poiketa kaaviossa esitetystä. Pääosin tuotteet on esitetty "Asunnon materiaalivalinnat"-aineistossa. Kaavion mitat ovat moduulimittoja, todelliset mitat saatavat poiketa valmistajasta riippuen. Esitetyt alaslaskujen mitat ovat tavoitteellisia ja saattavat poiketa kuvassa esitetyistä mitoista talotekniikasta johtuvista syistä.



Saumat kohdakkain lattialaatoituksen saumojen kanssa!



PROJEKTIO A

Saumat kohdakkain lattialaatoituksen saumojen kanssa!

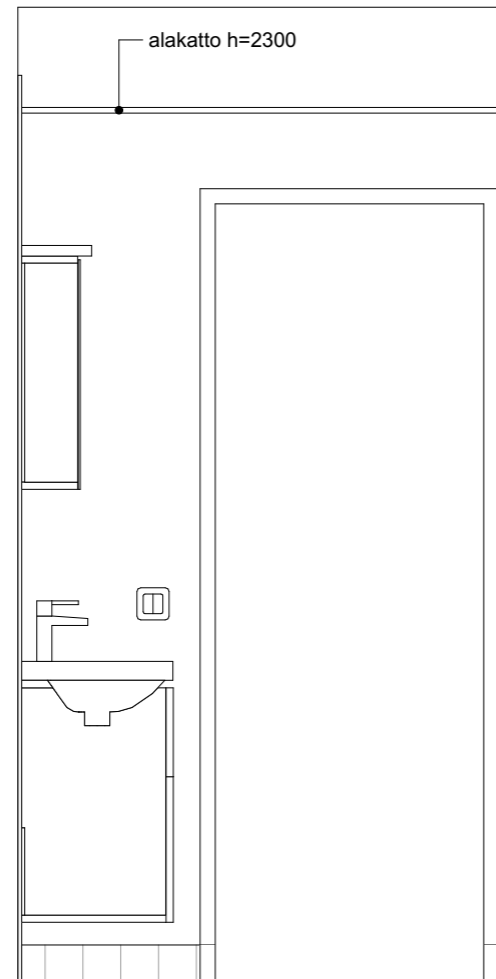


PROJEKTIO B

WC 6, as. B37 2/2

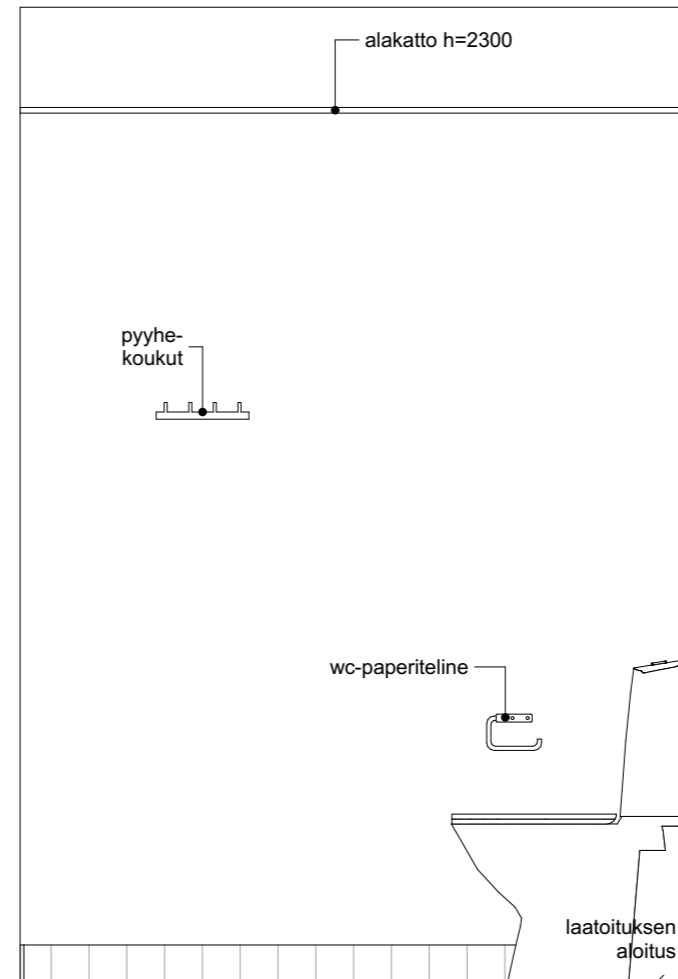
Kaaviossa olevat tuotteiden kuvat esittävät niiden sijainteja. Kuvat ovat symboleita, tuotteet visuaalisesti esitettyjä ja niihin liittyvät ratkaisut voivat poiketa kaaviossa esitetystä. Pääosin tuotteet on esitetty "Asunnon materiaalivalinnat"-aineistossa. Kaavion mitat ovat moduulimittoja, todelliset mitat saatavat poiketa valmistajasta riippuen. Esitetyt alaslaskujen mitat ovat tavoitteellisia ja saattavat poiketa kuvassa esitetyistä mitoista talotekniikasta johtuvista syistä.

Saumot kohdakkain lattialaatoituksen saumojen kanssa!



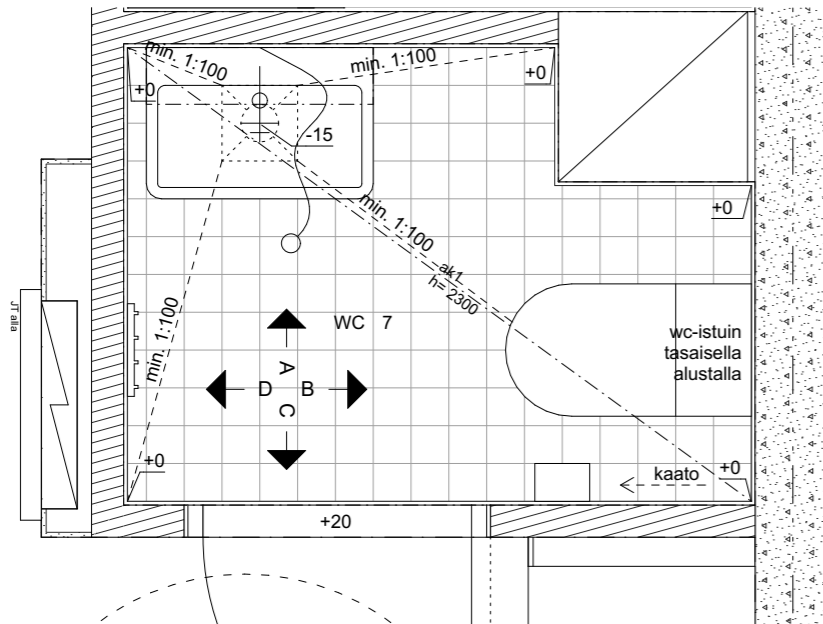
PROJEKTIO C

Saumot kohdakkain lattialaatoituksen saumojen kanssa!

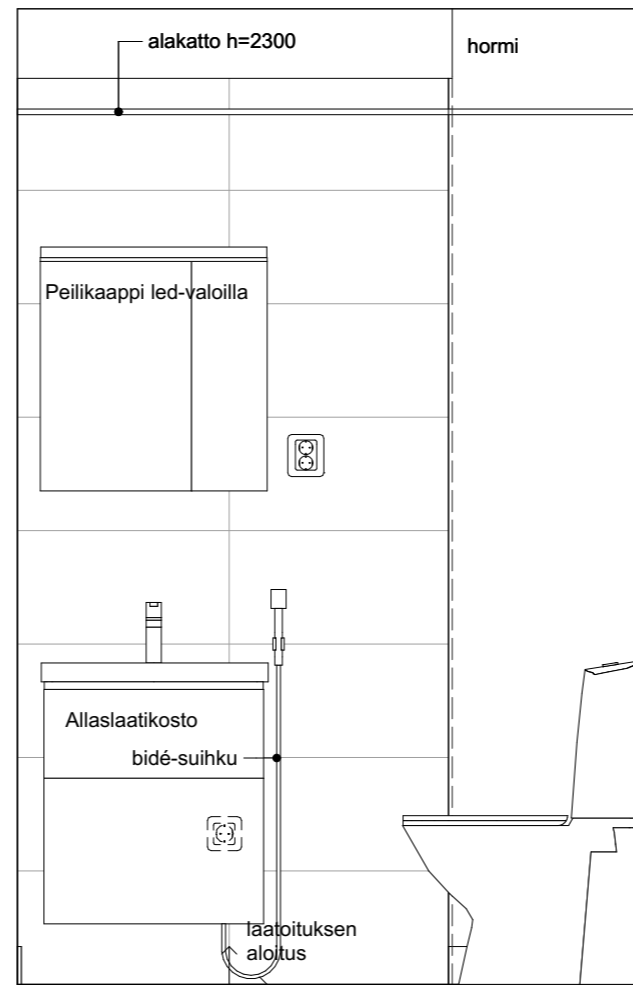


PROJEKTIO D

WC 7, as. C47, C51, C58 1/2

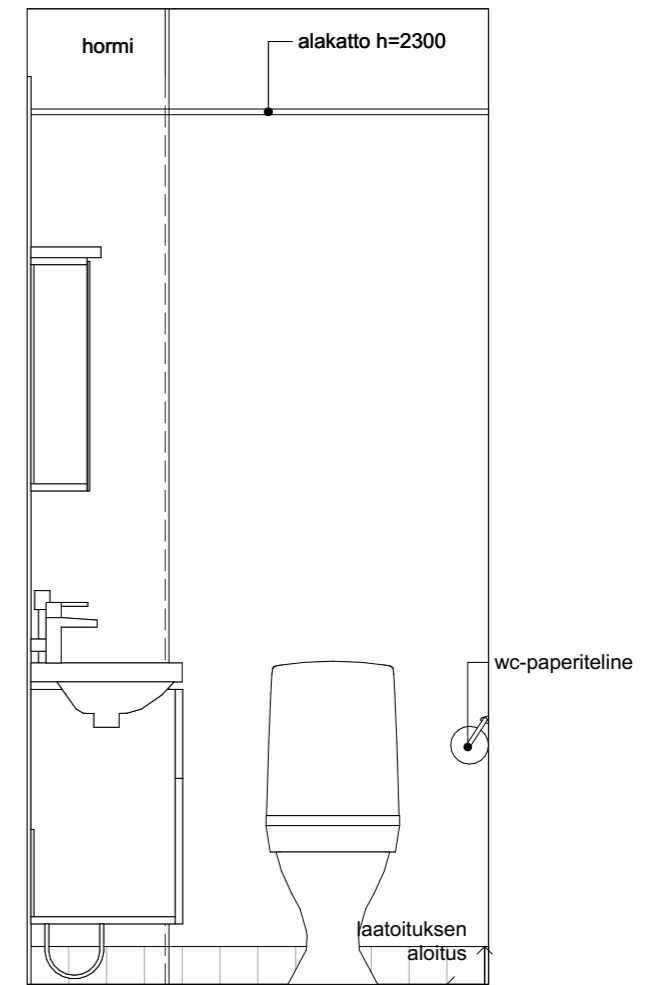


Saumat kohdakkain lattialaatoituksen saumojen kanssa!



PROJEKTIO A

Saumat kohdakkain lattialaatoituksen saumojen kanssa!

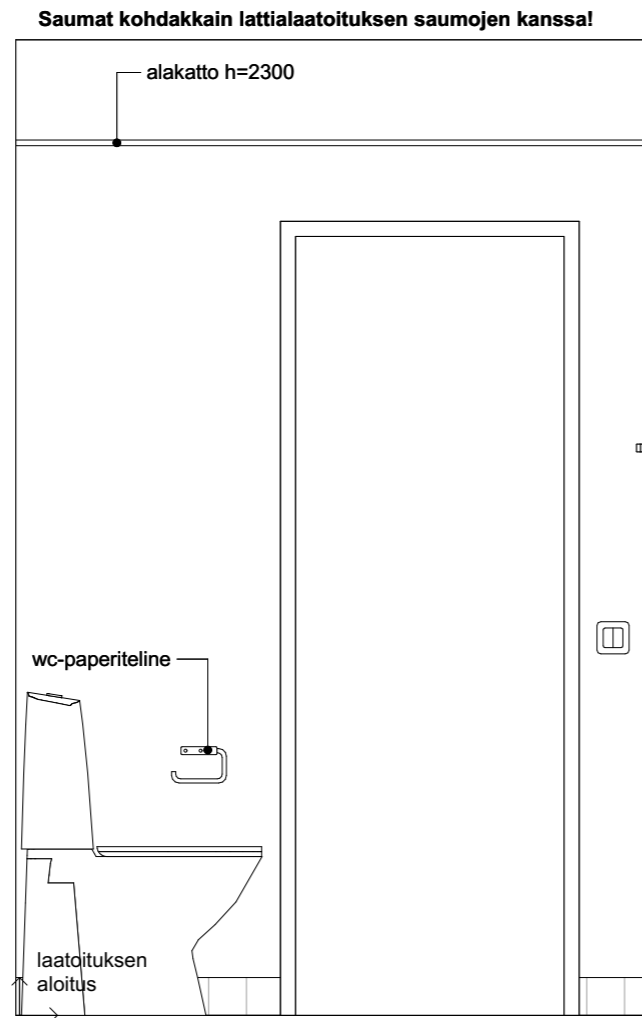


PROJEKTIO B

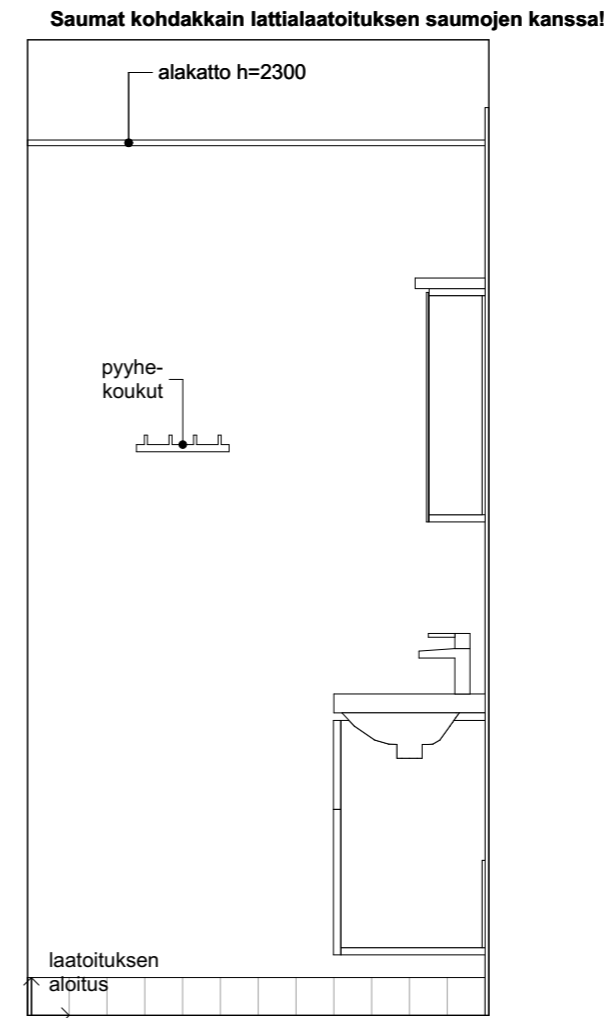
Kaaviossa olevat tuotteiden kuvat esittävät niiden sijainteja. Kuvat ovat symboleita, tuotteet visuaalisesti esitettyjä ja niihin liittyvät ratkaisut voivat poiketa kaaviossa esitetystä. Pääosin tuotteet on esitetty "Asunnon materiaalivalinnat"-aineistossa. Kaavion mitat ovat moduulimittoja, todelliset mitat saatavat poiketa valmistajasta riippuen. Esitetyt alaslaskujen mitat ovat tavoitteellisia ja saattavat poiketa kuvassa esitetyistä mitoista talotekniikasta johtuvista syistä.

WC 7, as. C47, C51, C58 2/2

Kaaviossa olevat tuotteiden kuvat esittävät niiden sijainteja. Kuvat ovat symboleita, tuotteet visuaalisesti esitettyjä ja niihin liittyvät ratkaisut voivat poiketa kaaviossa esitetystä. Pääosin tuotteet on esitetty "Asunnon materiaalivalinnat"-aineistossa. Kaavion mitat ovat moduulimittoja, todelliset mitat saatavat poiketa valmistajasta riippuen. Esitetyt alaslaskujen mitat ovat tavoitteellisia ja saattavat poiketa kuvassa esitetyistä mitoista talotekniikasta johtuvista syistä.

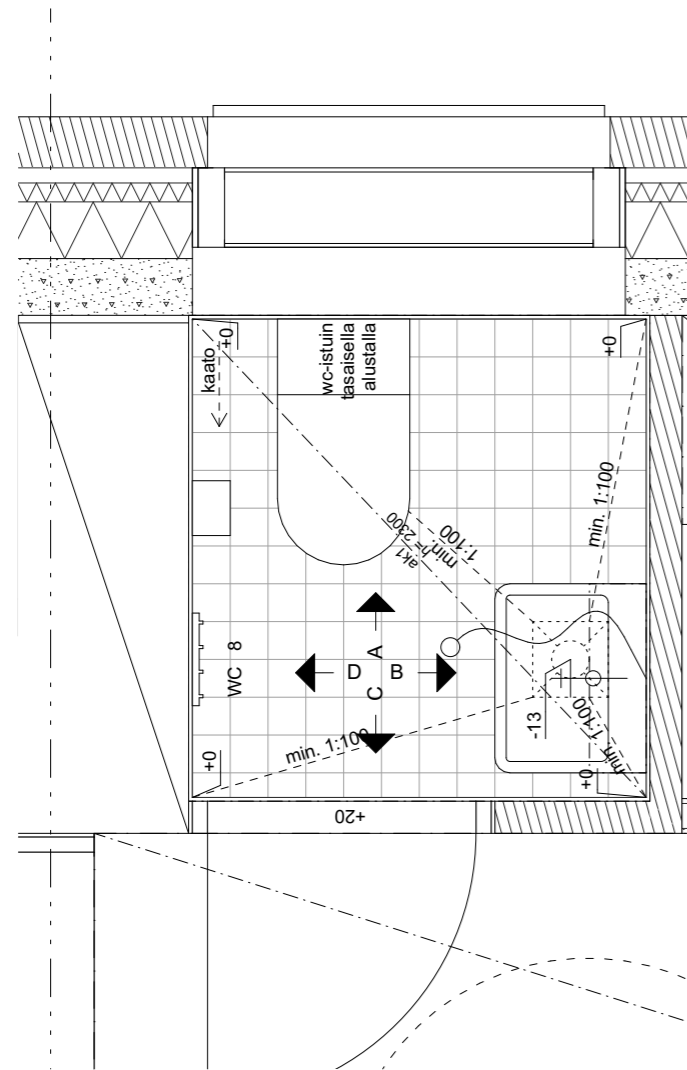


PROJEKTIO C

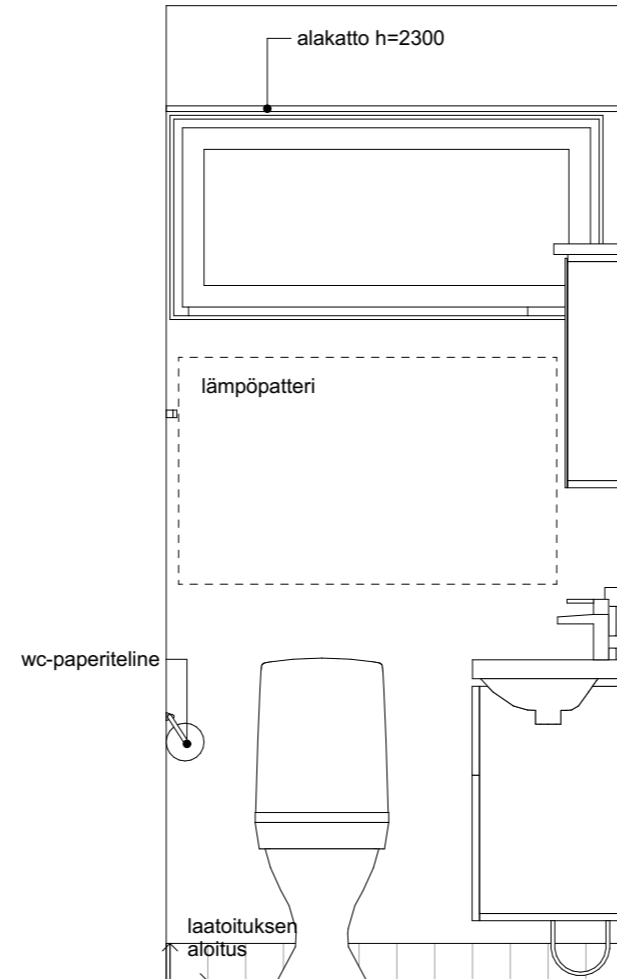


PROJEKTIO D

WC 8, as. C44, C48, C55 1/2

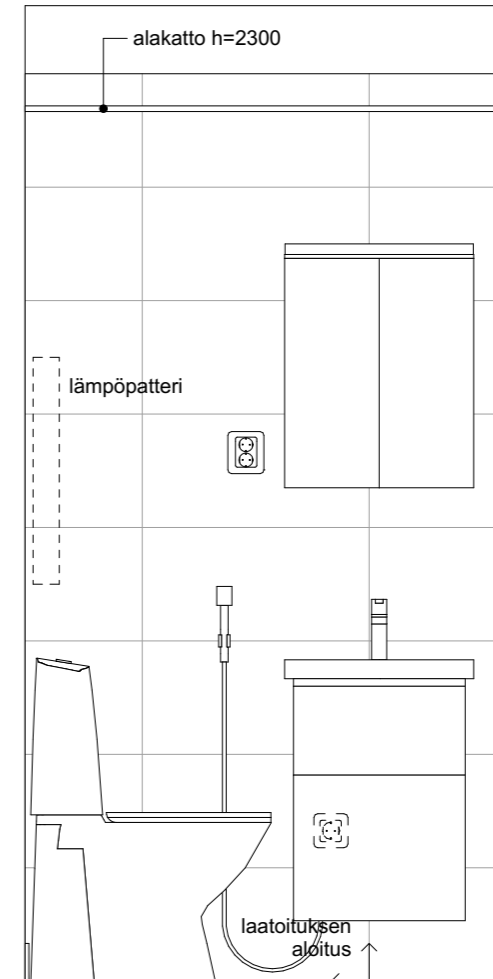


Saumattain lattialaatoituksen saumojen kanssa!



PROJEKTIO A

Saumattain lattialaatoituksen saumojen kanssa!



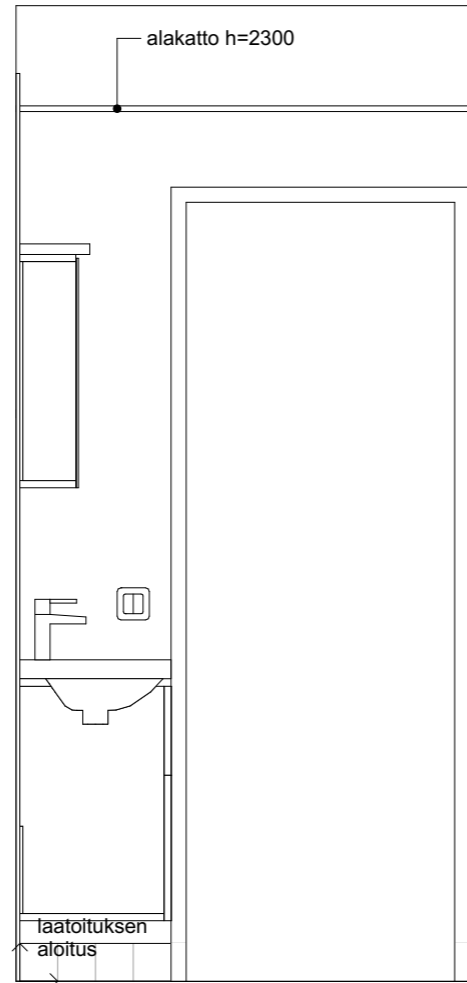
PROJEKTIO B

Kaaviossa olevat tuotteiden kuvat esittävät niiden sijainteja. Kuvat ovat symboleita, tuotteet visuaalisesti esitettyjä ja niihin liittyvät ratkaisut voivat poiketa kaaviossa esitetystä. Pääosin tuotteet on esitetty "Asunnon materiaalivalinnat"-aineistossa. Kaavion mitat ovat moduulimittoja, todelliset mitat saatavat poiketa valmistajasta riippuen. Esitetyt alaslaskujen mitat ovat tavoitteellisia ja saattavat poiketa kuvassa esitetyistä mitoista talotekniikasta johtuvista syistä.

WC 8, as. C44, C48, C55 2/2

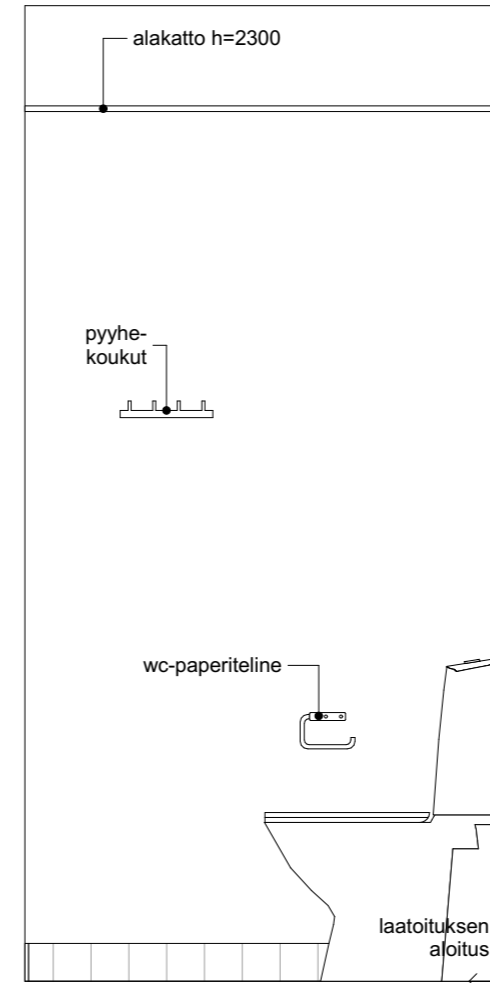
Kaaviossa olevat tuotteiden kuvat esittävät niiden sijainteja. Kuvat ovat symboleita, tuotteet visuaalisesti esitettyjä ja niihin liittyvät ratkaisut voivat poiketa kaaviossa esitetystä. Pääosin tuotteet on esitetty "Asunnon materiaalivalinnat"-aineistossa. Kaavion mitat ovat moduulimittoja, todelliset mitat saatavat poiketa valmistajasta riippuen. Esitetyt alaslaskujen mitat ovat tavoitteellisia ja saattavat poiketa kuvassa esitetyistä mitoista talotekniikasta johtuvista syistä.

Saumat kohdakkain lattia-laatoituksen saumojen kanssa!



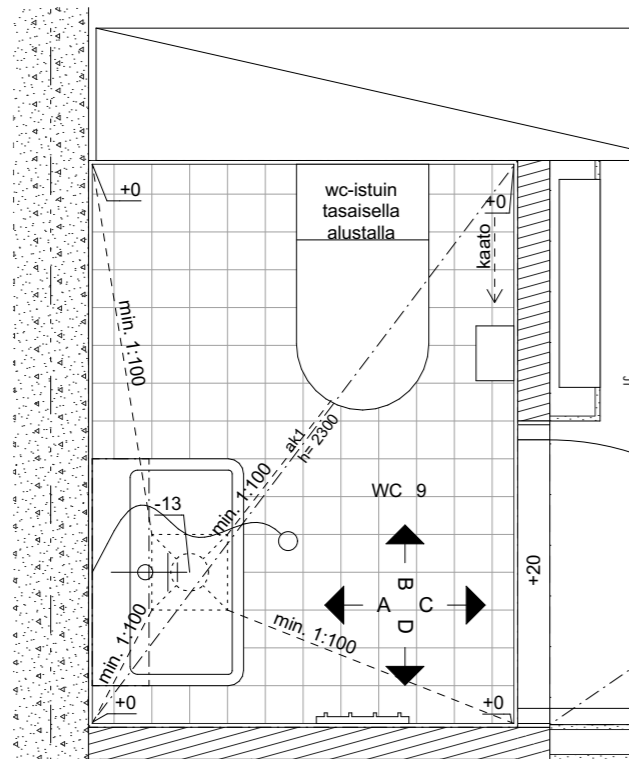
PROJEKTIO C

Saumat kohdakkain lattia-laatoituksen saumojen kanssa!

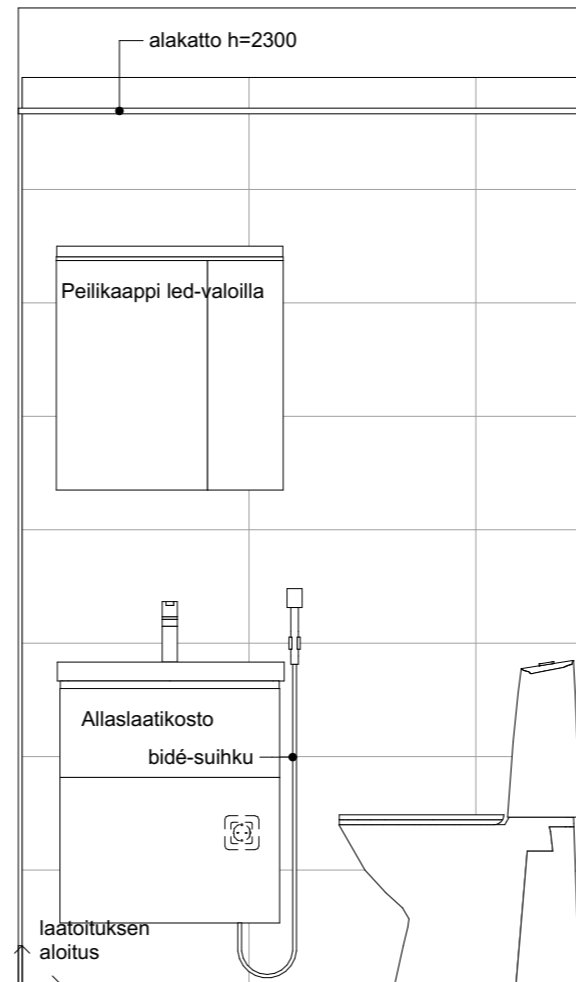


PROJEKTIO D

WC 9, as. C52, C53, C54 1/2

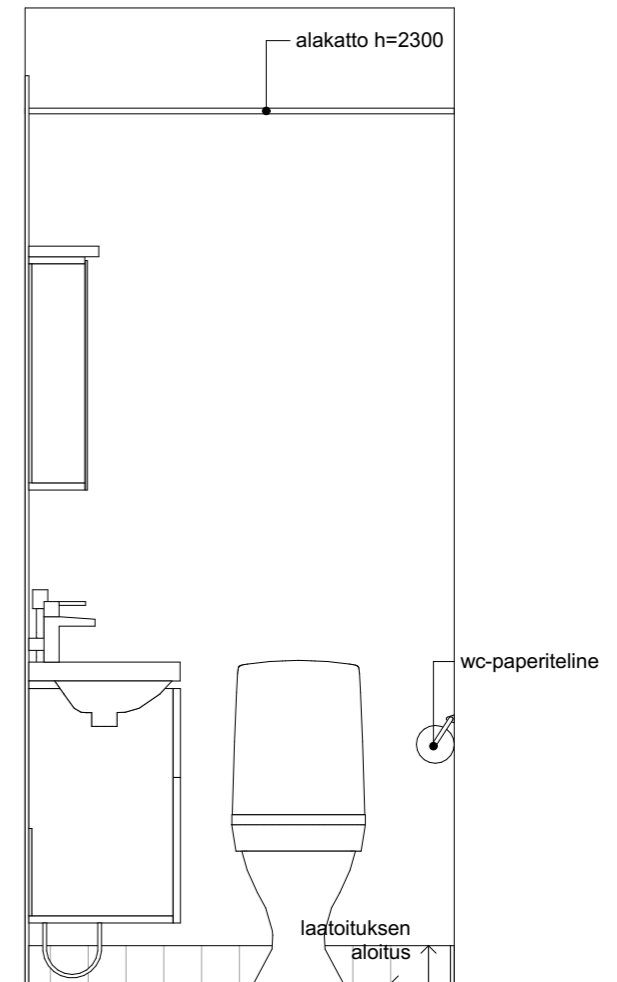


Saumat kohdakkain lattialaatoituksen saumojen kanssa!



PROJEKTIO A

Saumat kohdakkain lattialaatoituksen saumojen kanssa!



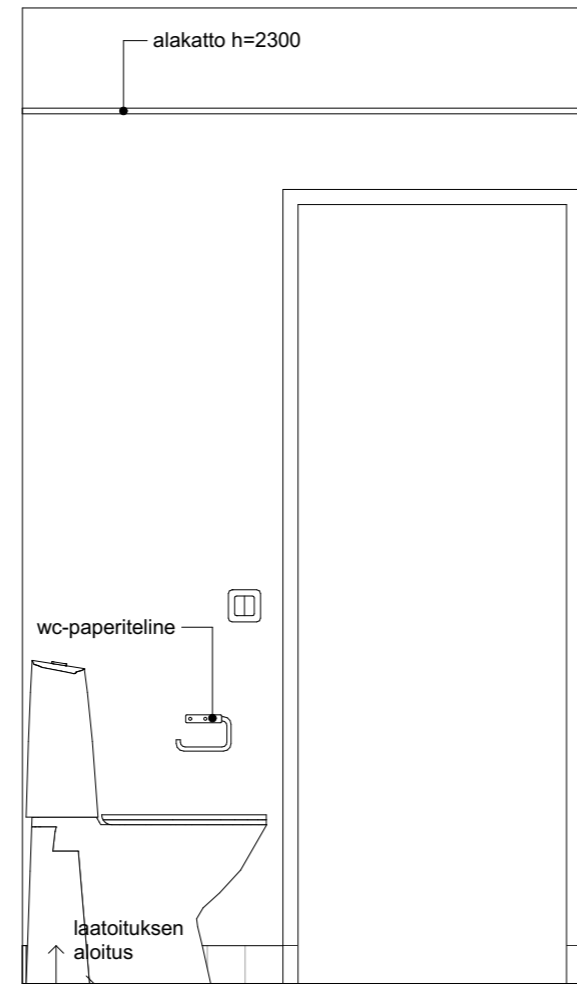
PROJEKTIO B

Kaaviossa olevat tuotteiden kuvat esittävät niiden sijainteja. Kuvat ovat symboleita, tuotteet visuaalisesti esitettyjä ja niihin liittyvät ratkaisut voivat poiketa kaaviossa esitetystä. Pääosin tuotteet on esitetty "Asunnon materiaalivalinnat"-aineistossa. Kaavion mitat ovat modulimittoja, todelliset mitat saatavat poiketa valmistajasta riippuen. Esitetyt alaslaskujen mitat ovat tavoitteellisia ja saattavat poiketa kuvassa esitetyistä mitoista talotekniikasta johtuvista syistä.

WC 9, as. C52, C53, C54 2/2

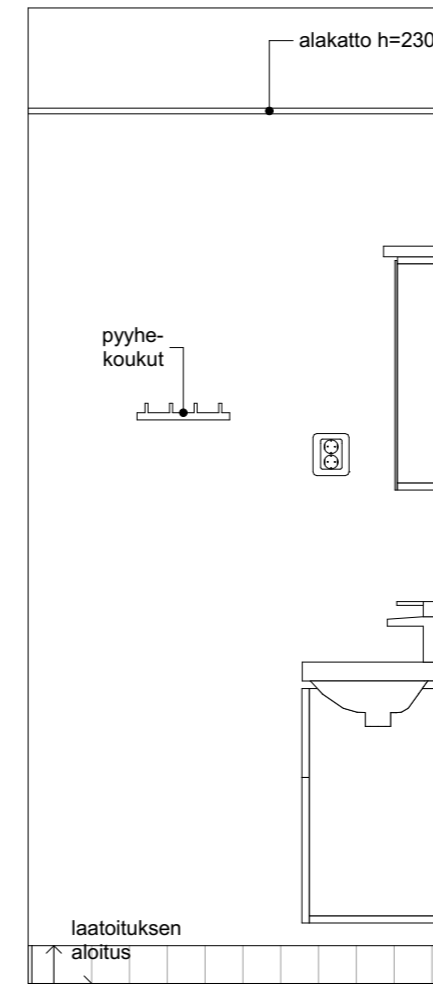
Kaaviossa olevat tuotteiden kuvat esittävät niiden sijainteja. Kuvat ovat symboleita, tuotteet visuaalisesti esitettyjä ja niihin liittyvät ratkaisut voivat poiketa kaaviossa esitetystä. Pääosin tuotteet on esitetty "Asunnon materiaalivalinnat"-aineistossa. Kaavion mitat ovat moduulimittoja, todelliset mitat saatavat poiketa valmistajasta riippuen. Esitetyt alaslaskujen mitat ovat tavoitteellisia ja saattavat poiketa kuvassa esitetyistä mitoista talotekniikasta johtuvista syistä.

Saumat kohdakkain lattialaatoituksen saumojen kanssa!



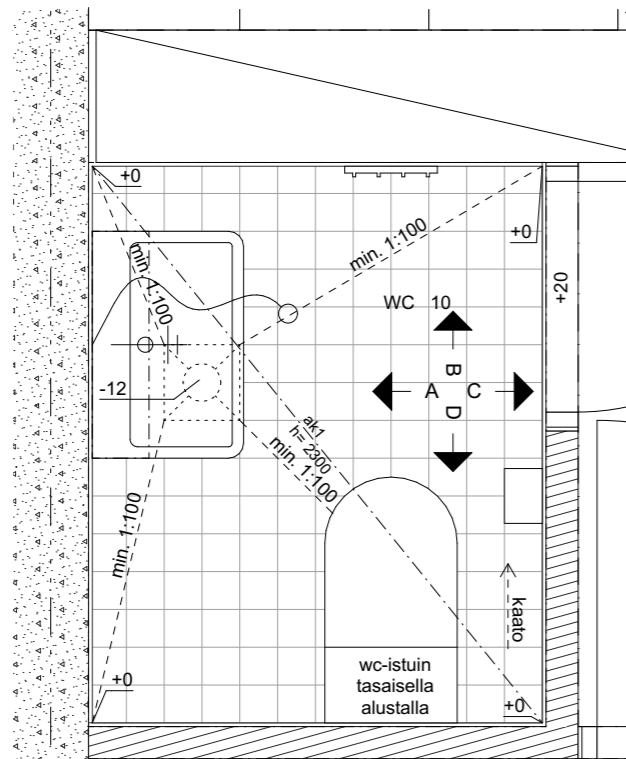
PROJEKTIO C

Saumat kohdakkain lattialaatoituksen saumojen kanssa!

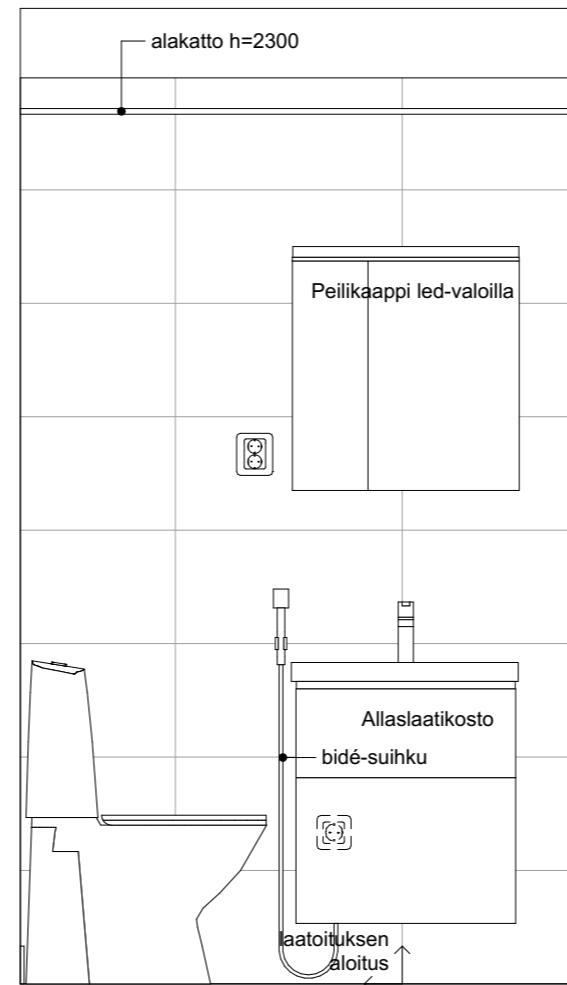


PROJEKTIO D

WC 10, as. D59, E60, F61 1/2

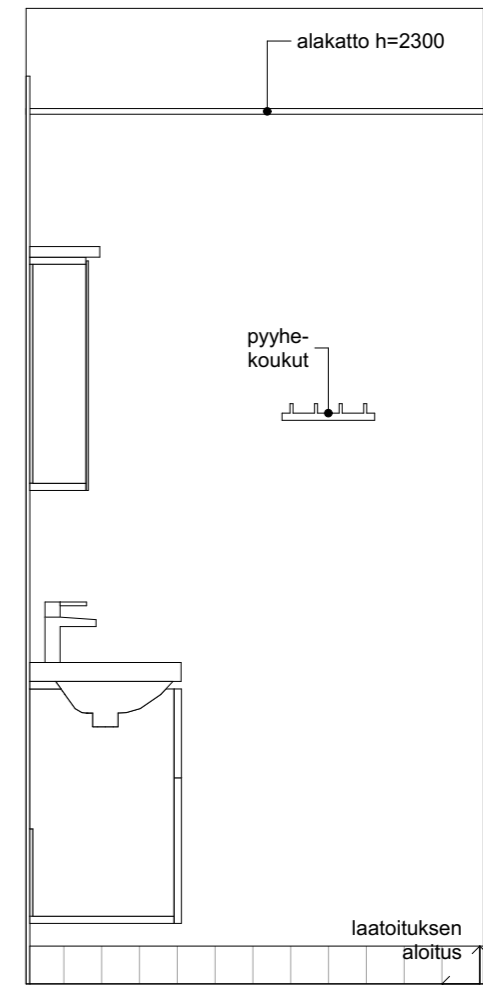


Saumat kohdakkain lattialaatoituksen saumojen kanssa!



PROJEKTIO A

Saumat kohdakkain lattialaatoituksen saumojen kanssa!



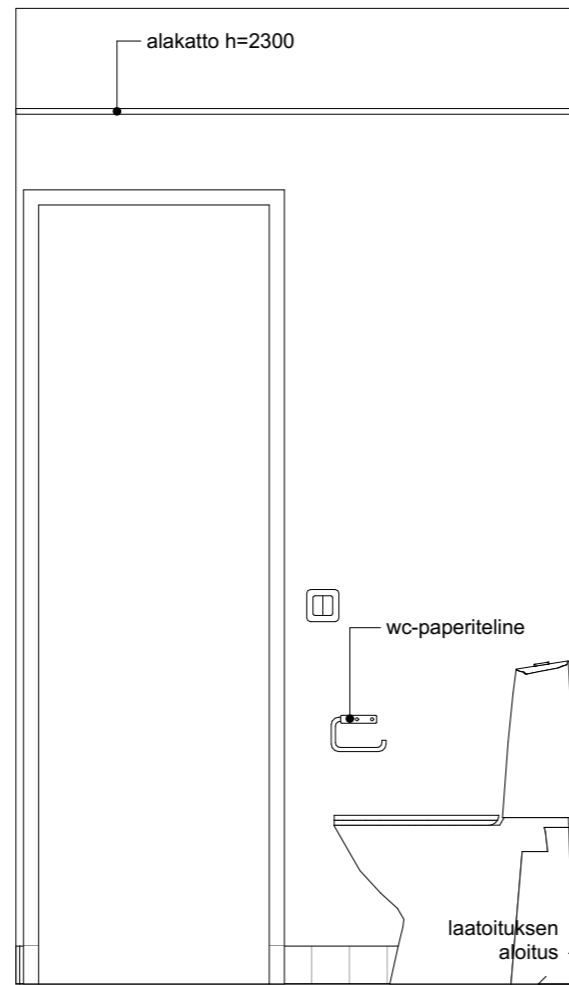
PROJEKTIO B

Kaaviossa olevat tuotteiden kuvat esittävät niiden sijainteja. Kuvat ovat symboleita, tuotteet visuaalisesti esitettyjä ja niihin liittyvät ratkaisut voivat poiketa kaaviossa esitetystä. Pääosin tuotteet on esitetty "Asunnon materiaalivalinnat"-aineistossa. Kaavion mitat ovat moduulimittoja, todelliset mitat saatavat poiketa valmistajasta riippuen. Esitetyt laslaskujen mitat ovat tavoitteellisia ja saattavat poiketa kuvassa esitetyistä mitoista talotekniikasta johtuvista syistä.

WC 10, as. D59, E60, F61 2/2

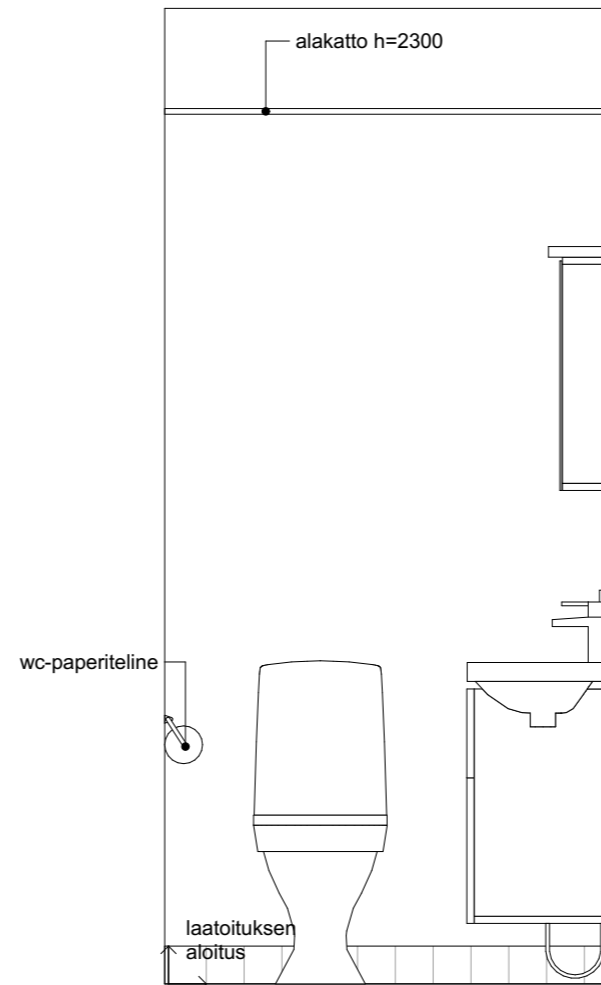
Kaaviossa olevat tuotteiden kuvat esittävät niiden sijainteja. Kuvat ovat symboleita, tuotteet visuaalisesti esitettyjä ja niihin liittyvät ratkaisut voivat poiketa kaaviossa esitetystä. Pääosin tuotteet on esitetty "Asunnon materiaalivalinnat"-aineistossa. Kaavion mitat ovat moduulimittoja, todelliset mitat saatavat poiketa valmistajasta riippuen. Esitetyt alaslaskujen mitat ovat tavoitteellisia ja saattavat poiketa kuvassa esitetyistä mitoista talotekniikasta johtuvista syistä.

Saumat kohdakkain lattialaatoituksen saumojen kanssa!



PROJEKTIO C

Saumat kohdakkain lattialaatoituksen saumojen kanssa!



PROJEKTIO D