

Helsingin Asumisoikeus Oy

# Myllypurontie 14



Helsingin Asumisoikeus Oy  
Myllypurontie 14

Myllypurontie 14  
00920 Helsinki



**Haso**

# Palvelut, harrastusmahdollisuudet ja liikenneyhteydet mukavasti lähellä ja valmiina



Kuva: Helsingin kaupungin aineistopankki / Sofie Jokinen

## Helsingin Asumisoikeus Oy Myllypurontie 14 tarjoaa uusia koteja lähellä Myllypuron runsaita palveluita, kattavia harrastusmahdollisuuksia ja toimivia kulkuyhteyksiä – metro vie keskustaan noin vartissa.

Myllypuro on itäisen Helsingin monipuolinen kaupunginosa, jossa palvelut, harrastusmahdollisuudet ja liikenneyhteydet ovat mukavasti lähellä ja valmiina. Kävelymatkan päästä löytyvät mm. metroasema, raidejokerin pysäkki, uudistettu Myllypuron Ostari liikkeineen ja palveluineen, terveysasema sekä päiväkodit ja peruskoulut. Myllypurolaisille tuttu paikka on myös asukastalo Mylläri – se pyöreä rakennus ostarin keskellä – jota ylläpitää kaupunginosan aktiivinen seura.

Erinomaiset liikenneyhteydet ovat tärkeä osa Myllypuroa, sijaitseehan se metron, pikaratikan ja Kehä I:n varrella. Myllypuron ylpeys ovat upeat liikuntamahdollisuudet. Läheisessä liikuntapuistossa harrastetaan monia sisä- ja ulkolajeja ympäri vuoden. Sisäurheiluhalli Liikuntamyly sekä Arena Center Myllypuro houkuttelevat monien eri lajien harrastajia laajalta alueelta.

Alueen luontoa on myös säilytetty niin paljon kuin mahdollista. Ulkoilureittejä on Myllypurossa runsaasti. Ulkoilureitit jatkuvat idässä Mustapuronlaaksoa pitkin aina Mellunkylään, Broändan purolaaksoon ja sitä kautta Vartiokylän lahdelle, Mustavuoreen ja Östersundomiin saakka. Kulkemalla purolaaksoa länteen pääsee Hallainvuoreen ja Viikin luonnonsuojelualueille sekä Vanhankaupungin lahdelle.



Kuva: Helsingin kaupungin aineistopankki / Sofie Jokinen



Kuva: Helsingin kaupungin aineistopankki / Raisa Ranta

# Myllypurontie 14

## Asumisoikeusasuntoja Myllypuroon

Hyvien palveluiden ja mainioiden kulkuyhteyksien ääreen Myllypuroon rakennetaan HASO Myllypurontie 14. Kohteessa on 45 asumisoikeusasuntoa, jotka ovat kooltaan 38,0–113,0 m<sup>2</sup>. Kaikki asunnot ovat esteettömiä ja asunnoissa on lasitettu parveke, joka on varustettavissa esteettömäksi terrassilaudoituksella asukkaan toimesta. Jokaiselle asunnolle kuuluu yhtiön pihata-sossa tai 2. kerroksessa sijaitseva lämmin irtaimistovarasto. Lisäksi osassa asuntoja on huoneistokohtainen sauna.

Haso Myllypurontie 14 yhden portaan ja hissien 8-kerroksinen asuinrakennus. Porras-huoneeseen on esteetön sisäänkäynti.

Maantasokerroksessa sijaitsevat pesula, kuivaushuone, irtaimistovarastot, lastenvaunuvuorasto, kerhotila sekä saunaosasto. Pieni osa irtaimistovarastoista sijaitsee 2. kerroksessa. Polkupyörien säilytys on keskitetty erilliseen piharakennukseen.

Taloyhtiölle kuuluu yhteensä 30 autopaikkaa + 4 vieraspaikkaa. Autopaikoista 18 kpl sijaitsee omalla tontilla maantasossa ja näistä yksi toteutetaan LE-paikkana. Loput 13 kpl sijoitetaan avopaikoituksena korttelin tontille 4 naapuritonttien uudisrakennusten valmistuessa.

Rakennettava yhtiö on savuton. Asunnoissa, parvekkeilla ja yhtiön hallitsemisissa yhteisissä tiloissa, kuten saunoissa, kerhotiloissa ym. ei saa tupakoida. Pihalla tupakointi on kielletty.

Asuntojen arvioitu valmistumisaika on **2/2026 – 4/2026**.

### Haettavat huoneistot:

1h + kt	38 – 39 m <sup>2</sup>
2h+kt	52 – 53 m <sup>2</sup>
3h+kt	69,5 – 70 m <sup>2</sup>
3h+kt+s	72 - 73,5 m <sup>2</sup>
3h+kt+s	68,5-74,5 m <sup>2</sup>
4h+kt+s	83,5 - 84 m <sup>2</sup>
5h+kt+s	108 -113 m <sup>2</sup>

Helsingin Asumisoikeus Oy Myllypurontie 14  
Myllypurontie 14, 00920 Helsinki

### Lisätiedot ja hakuohjeet:

Helsingin kaupunki / Kaupunkiympäristö /  
Asuntotuotanto, Työpajankatu 8,  
00580 Helsinki.

**asuntotuotanto.hel.fi**

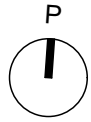
**HASO MYLLYPURONTIE 14**  
Myllypurontie 14, 00920 Helsinki

**SIJAINTI**



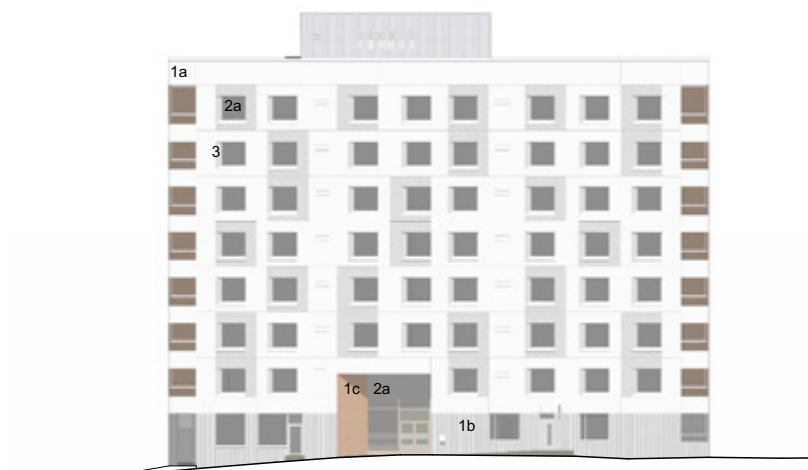
HASO MYLLYPURONTIE 14  
Myllypurontie 14, 00920 Helsinki

ASEMAPIIRROS 1:500

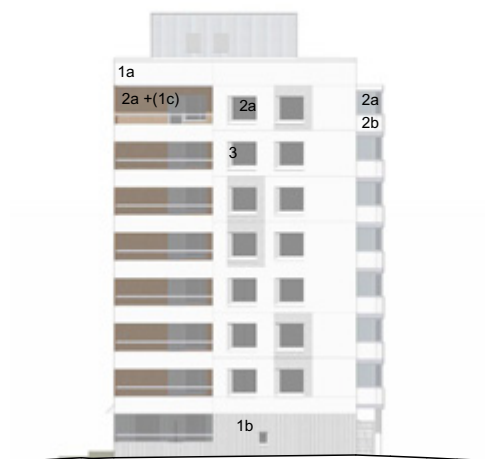


**HASO MYLLYPURONTIE 14**  
Myllypurontie 14, 00920 Helsinki

**JULKISIVUT 1:500**



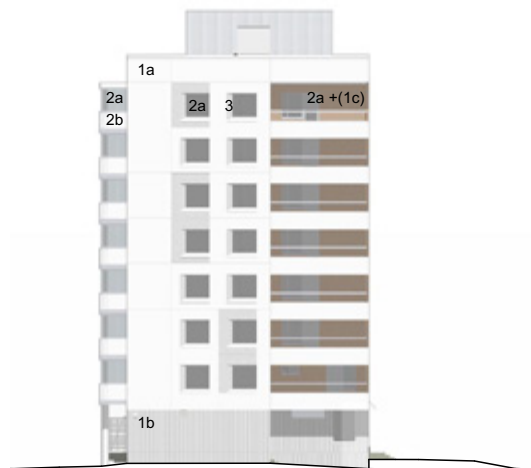
POHJOISEEN 1:500



LÄNTEEN 1:500



ETELÄÄN 1:500



ITÄÄN 1:500



- 1a valkobetoni, sileä
- 1b valkobetoni, uritettu
- 1c väribetoni
- 2a lasi, kirkas
- 2b lasi, kirkas, silkkipainokuvio
- 3 metalli, valkoinen

**HASO MYLLYPURONTIE 14**  
Myllypurontie 14, 00920 Helsinki

## **ULKOVISUALISOINTI 1**

NÄKYMÄ KOILLISESTA / MYLLYPURONTIEN JA MYLLYMATKANTIEN RISTEYKSESTÄ



Havainnekuvat ovat taiteilijan näkemyksiä / visualisointeja kohteesta ja saattavat poiketa lopullisesta toteutuksesta.

**HASO MYLLYPURONTIE 14**  
Myllypurontie 14, 00920 Helsinki

## **ULKOVISUALISOINTI**

NÄKYMÄ KAAKOSTA / MYLLYMATKANTIEN SUUNNALTA



Havainnekuvat ovat taiteilijan näkemyksiä / visualisointeja kohteesta ja saattavat poiketa lopullisesta toteutuksesta.



**HASO MYLLYPURONTIE 14**  
Myllypurontie 14, 00920 Helsinki

## **SISÄVISUALISOINTI**



Havainnekuvat ovat taiteilijan näkemyksiä / visualisointeja kohteesta ja saattavat poiketa lopullisesta toteutuksesta.

**HASO MYLLYPURONTIE 14**  
Myllypurontie 14, 00920 Helsinki

## LINTUPERSPEKTIIVI

Naapuritonteille 3 ja 4 suunnitellut rakennukset esitetty läpinäkyvinä.



Havainnekuvat ovat taiteilijan näkemyksiä ja visualisointeja kohteesta ja saattavat poiketa lopullisesta toteutuksesta.

**HASO MYLLYPURONTIE 14**  
Myllypurontie 14, 00920 Helsinki

**HUONEISTOLUETTELO 1/2**

ASUINHUONEISTOT

Huoneisto	Huoneiston tyyppi	Pinta-ala m <sup>2</sup>	Kerros
A1	5H+KT+S	113,0	2
A2	2H+KT	53,0	2
A3	1H+KT	39,0	2
A4	1H+KT	39,0	2
A5	3H+KT	70,0	2
A6	3H+KT+S	73,0	2
A7	4H+KT+S	84,0	3
A8	3H+KT	70,5	3
A9	2H+KT	52,5	3
A10	1H+KT	38,5	3
A11	1H+KT	38,5	3
A12	3H+KT	70,0	3
A13	3H+KT+S	73,0	3
A14	4H+KT+S	84,0	4
A15	3H+KT	70,5	4
A16	2H+KT	52,5	4
A17	1H+KT	38,5	4
A18	1H+KT	38,5	4
A19	3H+KT	70,0	4
A20	3H+KT+S	73,0	4
A21	4H+KT+S	84,0	5
A22	3H+KT	70,5	5
A23	2H+KT	52,5	5
A24	1H+KT	38,5	5
A25	5H+KT+S	109,0	5
A26	3H+KT+S	73,0	5
A27	4H+KT+S	83,5	6
A28	3H+KT	69,5	6
A29	2H+KT	52,0	6
A30	1H+KT	38,0	6
A31	5H+KT+S	108,0	6
A32	3H+KT+S	72,0	6
A33	4H+KT+S	83,5	7
A34	3H+KT	69,5	7
A35	2H+KT	52,0	7
A36	1H+KT	38,0	7
A37	5H+KT+S	108,0	7
A38	3H+KT+S	72,0	7

**HASO MYLLYPURONTIE 14**  
Myllypurontie 14, 00920 Helsinki

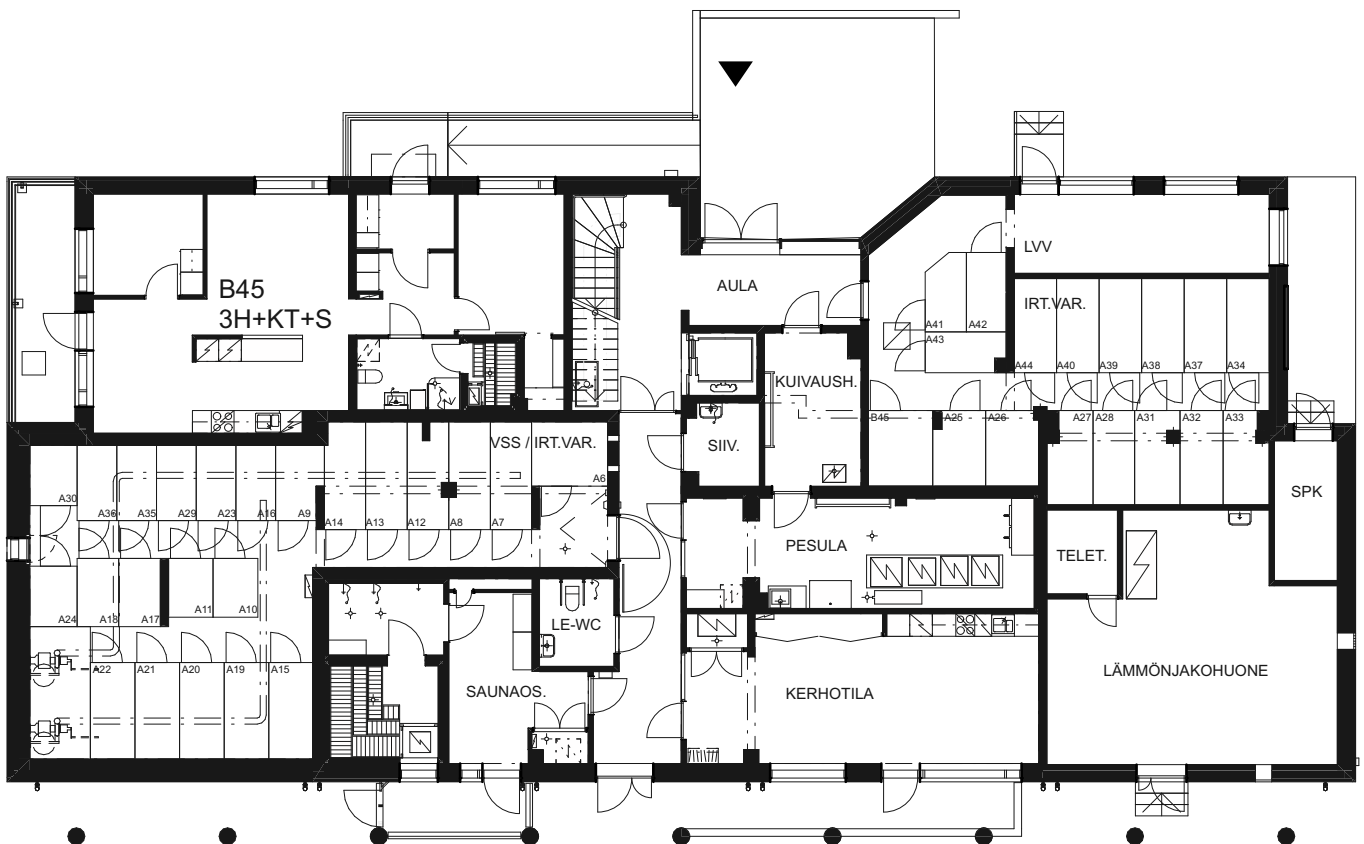
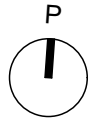
**HUONEISTOLUETTELO 2/2**

A39	4H+KT+S	83,5	8
A40	3H+KT	69,5	8
A41	2H+KT	52,0	8
A42	1H+KT	38,0	8
A43	5H+KT+S	108,0	8
A44	3H+KT+S	72,0	8
B45	3H+KT+S	73,5	1

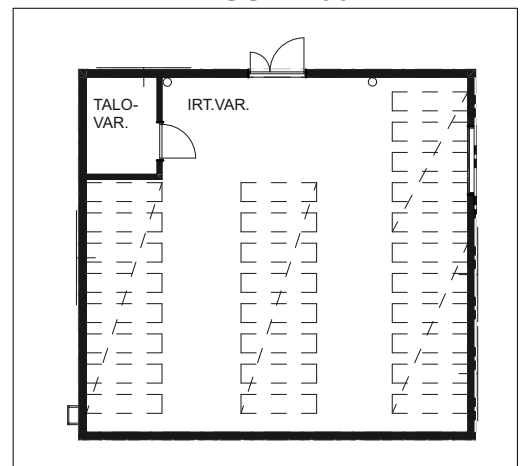
**YHTEISTILAT**

Tilatunnus	Tilan tyyppi	Pinta-ala m2	Kerros
117	VSS / Irtaimistovarasto	90,5	1
104	Irtaimistovarasto	86,5	1
202	Irtaimistovarasto	24	2
103	Apuvälinevarasto / LVV	18	1
110	Pesula	26	1
102	Kuivaushuone	10	1
113, 114, 115, 116	Saunaosasto + LE-WC	35	1
111	Siivouskomero	4,5	1
108	Kerhotila	35	1
118	Ulkoiluvälinevarasto (kylmä)	89,5	1 (pihararak.)
119	Talovarasto (kylmä)	5	1 (pihararak.)

POHJAPIIRUSTUS, 1. KERROS 1:200

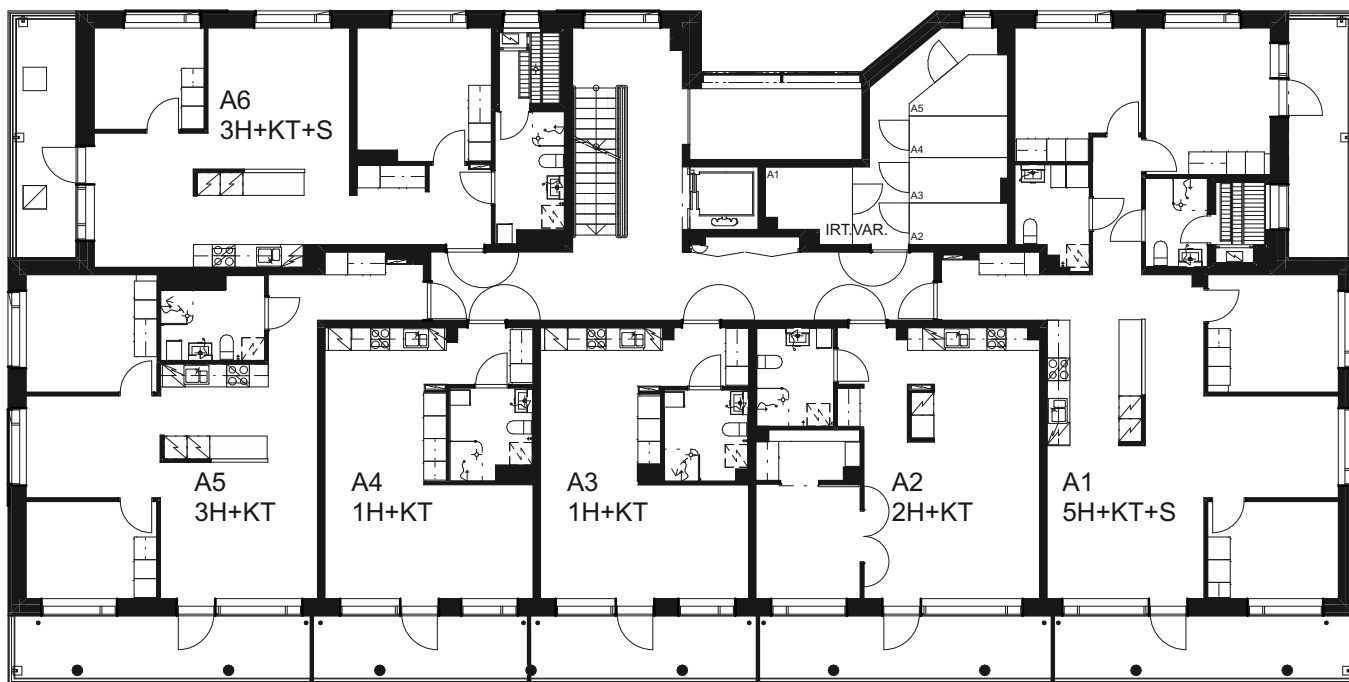
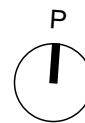


PIHARAKENNUS 1:200



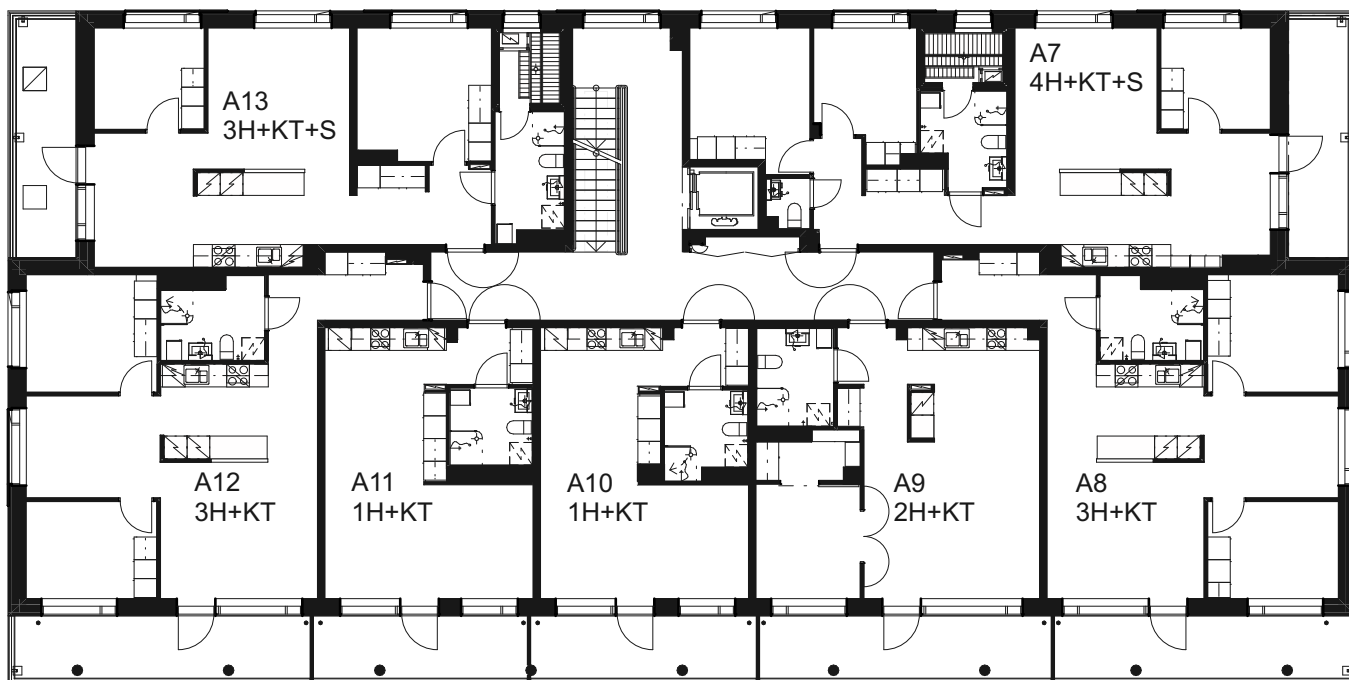
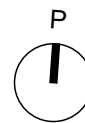
**HASO MYLLYPURONTIE 14**  
Myllypurontie 14, 00920 Helsinki

**POHJAPIIRUSTUS, 2. KERROS 1:200**



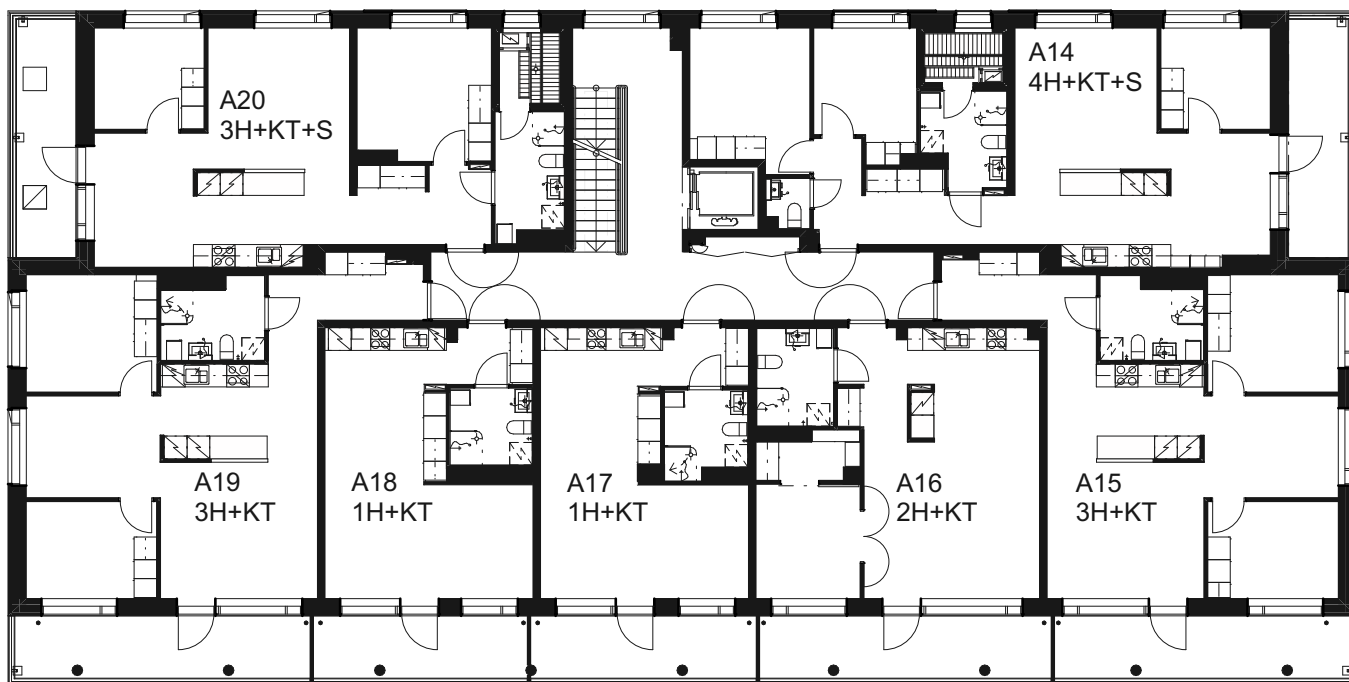
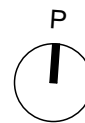
**HASO MYLLYPURONTIE 14**  
Myllypurontie 14, 00920 Helsinki

**POHJAPIIRUSTUS, 3. KERROS 1:200**

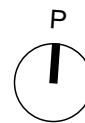


**HASO MYLLYPURONTIE 14**  
Myllypurontie 14, 00920 Helsinki

**POHJAPIIRUSTUS, 4. KERROS 1:200**

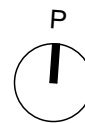






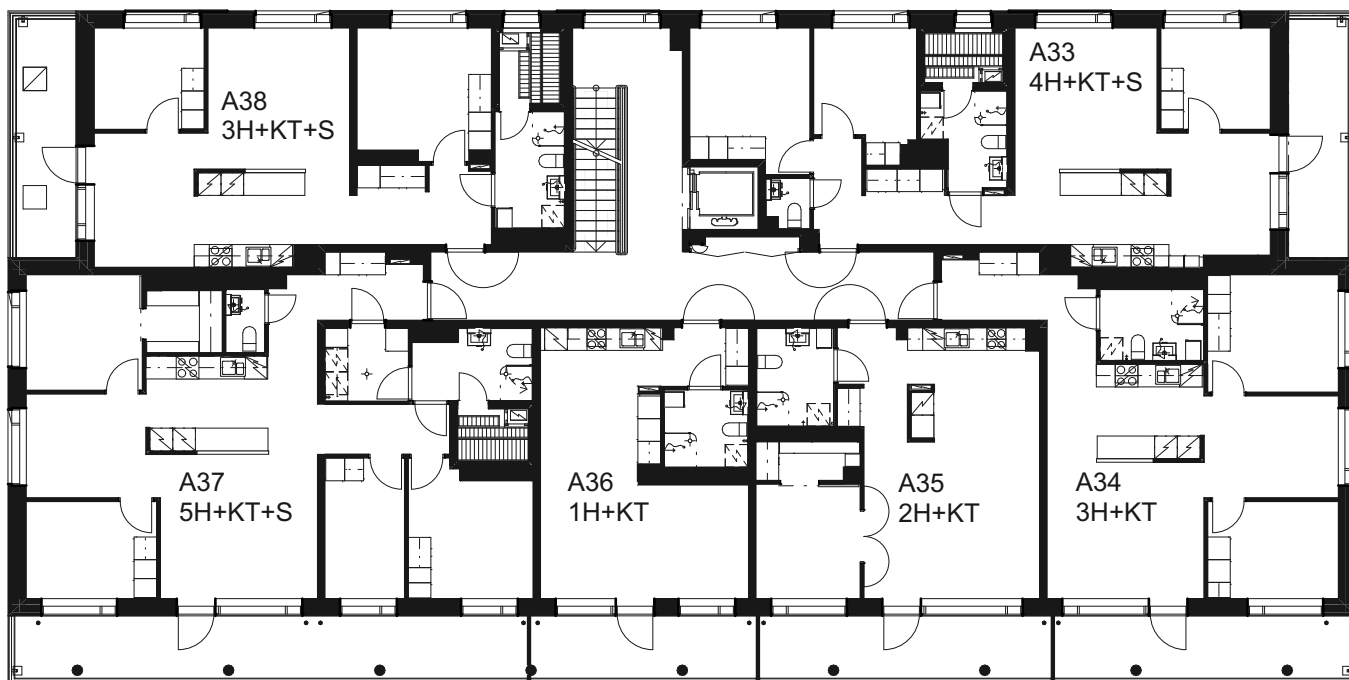
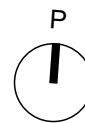
**HASO MYLLYPURONTIE 14**  
Myllypurontie 14, 00920 Helsinki

**POHJAPIIRUSTUS, 6. KERROS 1:200**



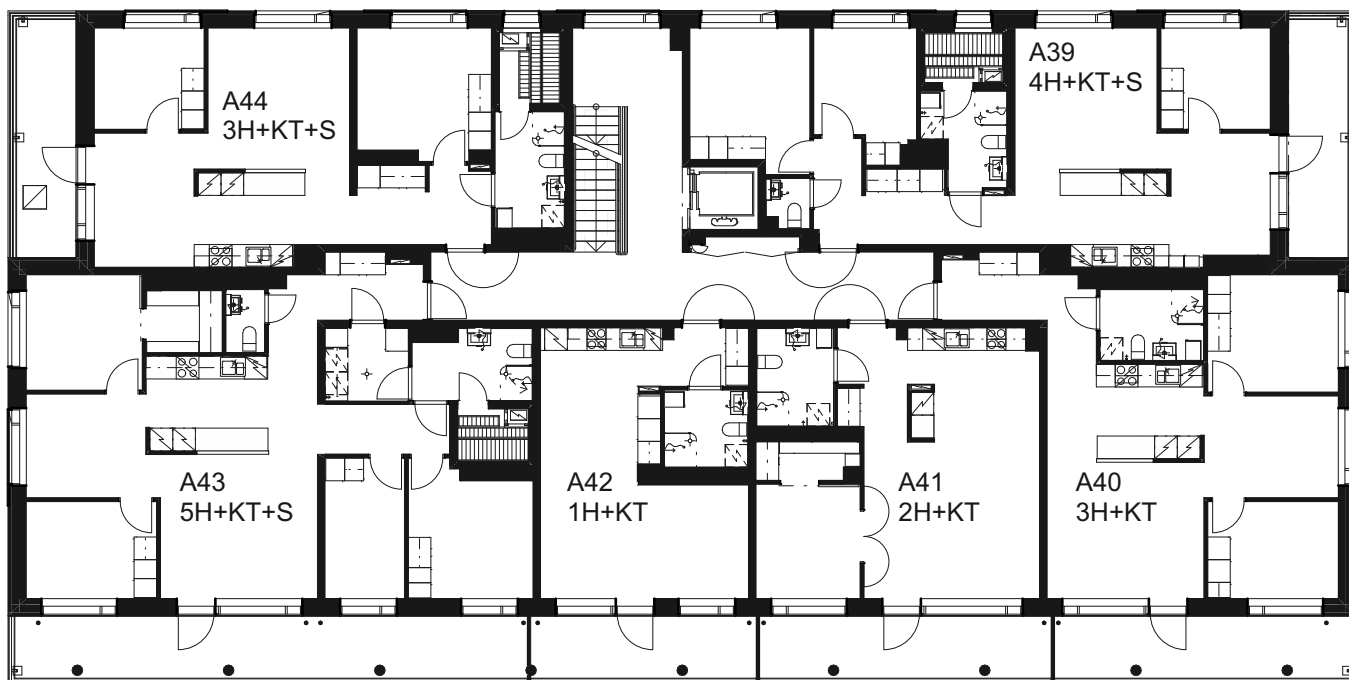
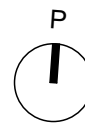
**HASO MYLLYPURONTIE 14**  
Myllypurontie 14, 00920 Helsinki

**POHJAPIIRUSTUS, 7. KERROS 1:200**



**HASO MYLLYPURONTIE 14**  
Myllypurontie 14, 00920 Helsinki

**POHJAPIIRUSTUS, 8. KERROS 1:200**



**HASO MYLLYPURONTIE 14**  
Myllypurontie 14, 00920 Helsinki

**Tilat**

MH = Makuuhuone  
OH= Olohuone  
ET = Eteinen  
K = Keittiö  
KT= Keittotila  
RT= Ruokailutila  
KH = Kylpyhuone  
VH = Vaatehuone  
VAR = Varasto  
IRT.VAR = Irtainvarasto  
UVV = Ulkoiluvälinevarasto  
LVV = Lastenvaunuvarasto  
VSS= Väestönsuoja  
PE = Pesuhuone  
S = Löylyhuone/sauna  
PH = Pukuhuone  
LJH = Lämmönjakohuone  
SPK = Sähköpääkeskus /sähkökeskus



Pyörätuolin kääntösäde



Ovi



Ikkuna



Laskettu alakatto

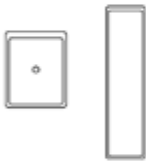
**Kalusteet ja laitteet**



Pesuallas sekoittajalla



Liesiuuni



Allas



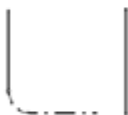
Jääkaappi



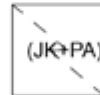
Suihku



Jääkaappipakastin



Suihkuseinä



Kylmäkaluste (varaus)



Lattiakaivo



Mikroaaltouuni (varaus)



WC-istuin



Astianpesukone



Pesutorni (varaus)

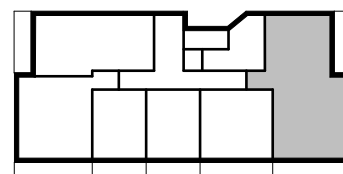
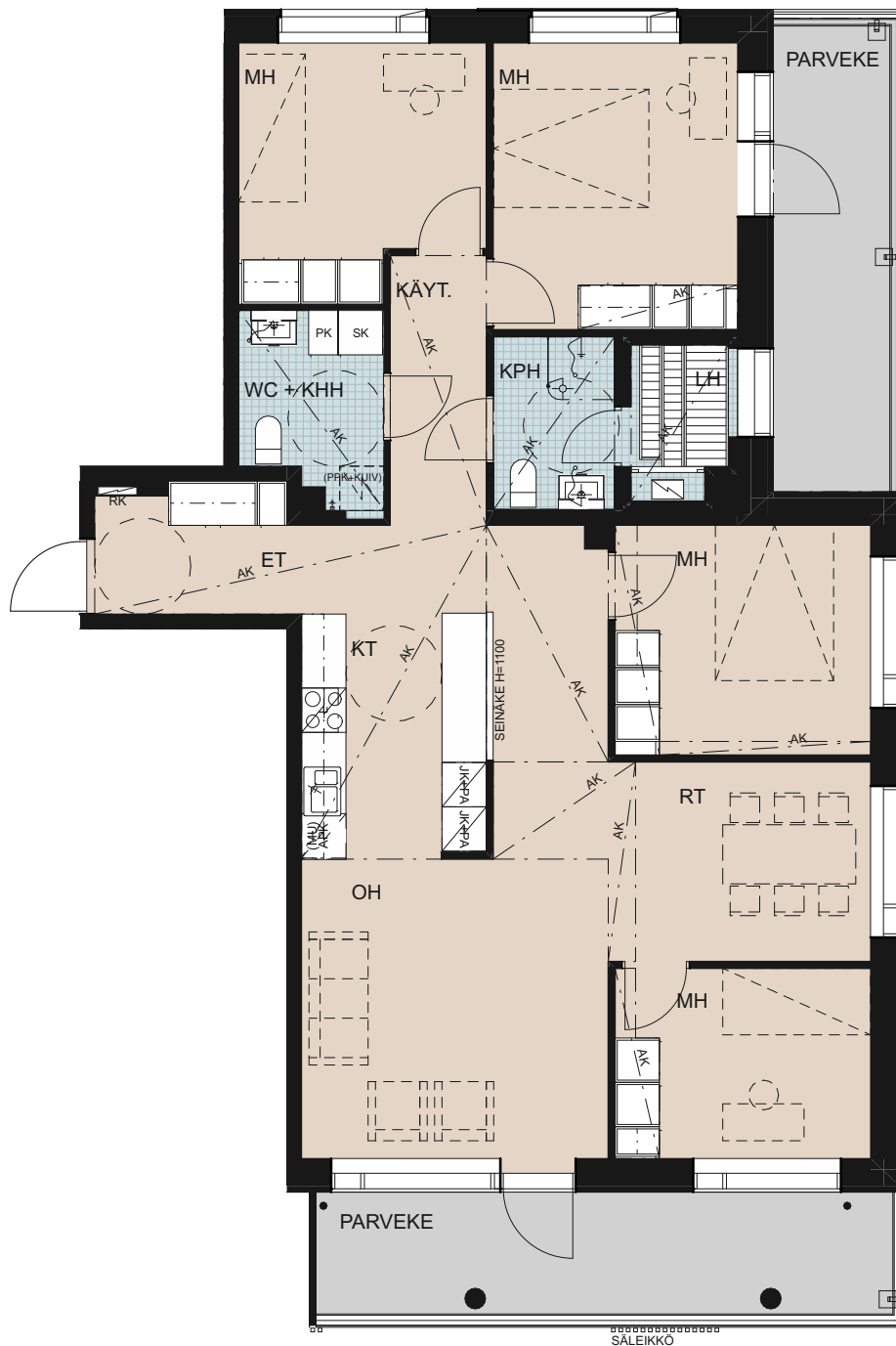
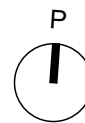


Tiskiallas

**HASO MYLLYPURONTIE 14**  
Myllypurontie 14, 00920 Helsinki

**5H + KT + S, 113,0 m<sup>2</sup>**

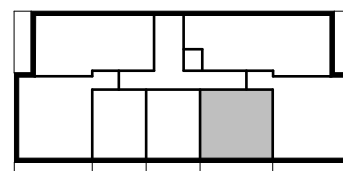
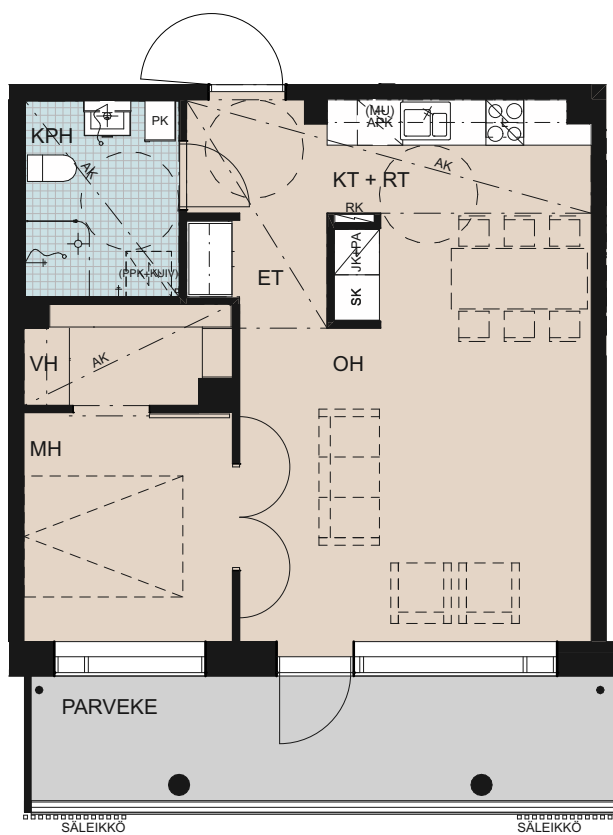
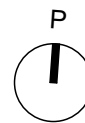
A1 2. kerros



**HASO MYLLYPURONTIE 14**  
Myllypurontie 14, 00920 Helsinki

**2H + KT, 53,0 m<sup>2</sup>**

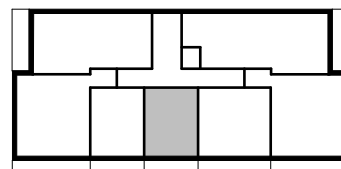
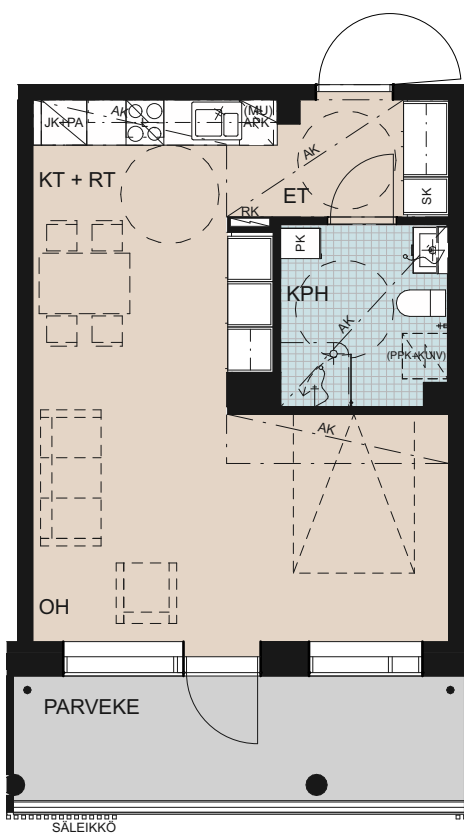
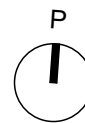
A2 2. kerros



**HASO MYLLYPURONTIE 14**  
Myllypurontie 14, 00920 Helsinki

**1H + KT, 39,0 m<sup>2</sup>**

A3 2. kerros

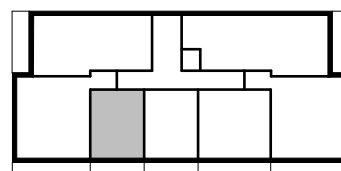
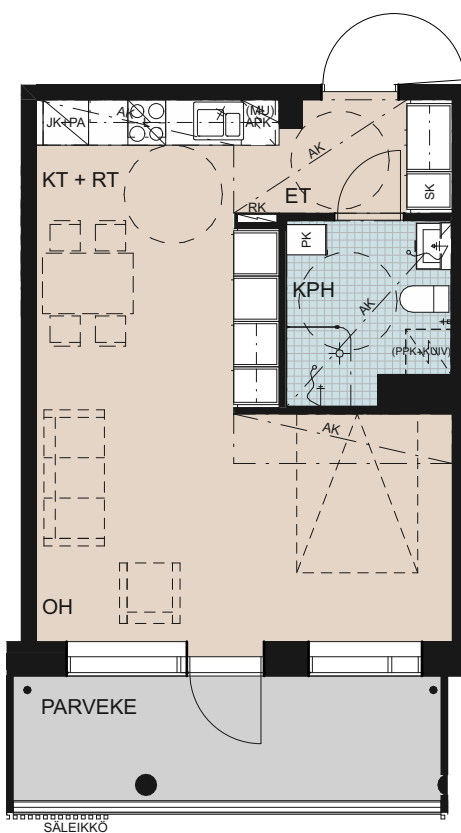
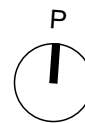




**HASO MYLLYPURONTIE 14**  
Myllypurontie 14, 00920 Helsinki

**1H + KT, 39,0 m<sup>2</sup>**

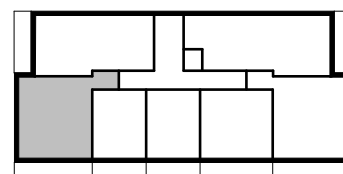
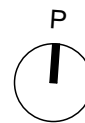
A4 2. kerros



**HASO MYLLYPURONTIE 14**  
Myllypurontie 14, 00920 Helsinki

**3H + KT, 70,0 m<sup>2</sup>**

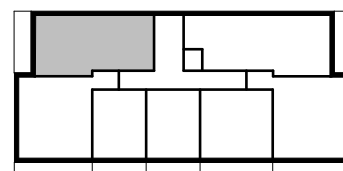
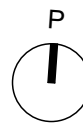
A5 2. kerros  
A19 4. kerros



**HASO MYLLYPURONTIE 14**  
Myllypurontie 14, 00920 Helsinki

**3H + KT + S, 73,0 m<sup>2</sup>**

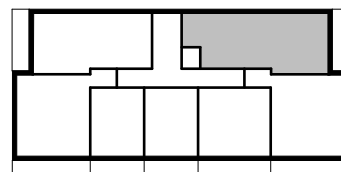
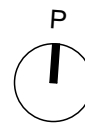
A6 2. kerros  
A20 4. kerros



**HASO MYLLYPURONTIE 14**  
Myllypurontie 14, 00920 Helsinki

**4H + KT + S, 84,0 m<sup>2</sup>**

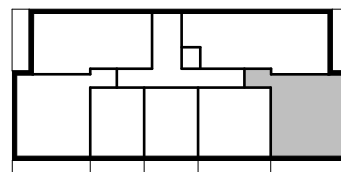
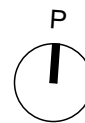
A7 3. kerros



**HASO MYLLYPURONTIE 14**  
Myllypurontie 14, 00920 Helsinki

**3H + KT, 70,5 m<sup>2</sup>**

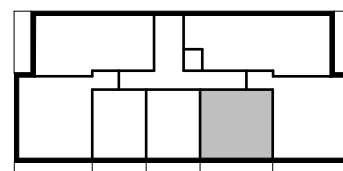
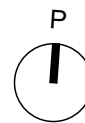
A8 3. kerros  
A22 5. kerros



**HASO MYLLYPURONTIE 14**  
Myllypurontie 14, 00920 Helsinki

**2H + KT, 52,5 m<sup>2</sup>**

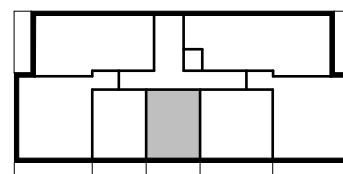
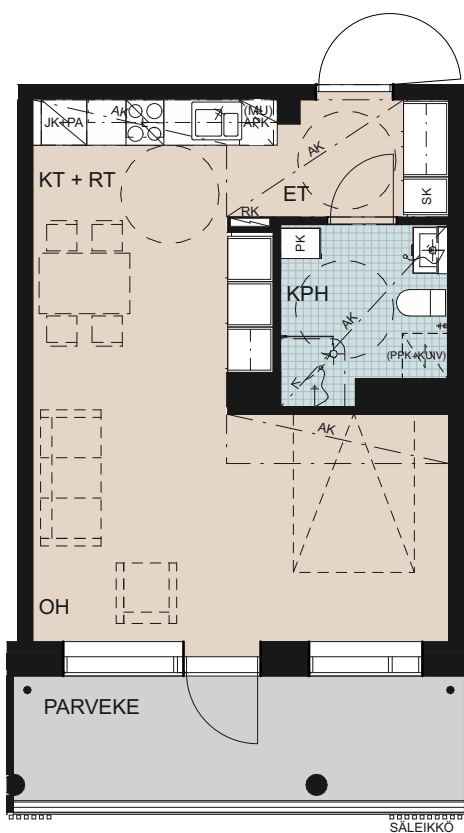
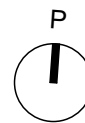
A9 3. kerros  
A23 5. kerros



**HASO MYLLYPURONTIE 14**  
Myllypurontie 14, 00920 Helsinki

**1H + KT, 38,5 m<sup>2</sup>**

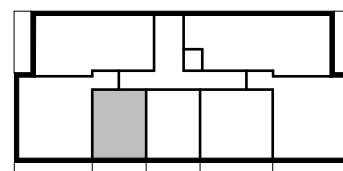
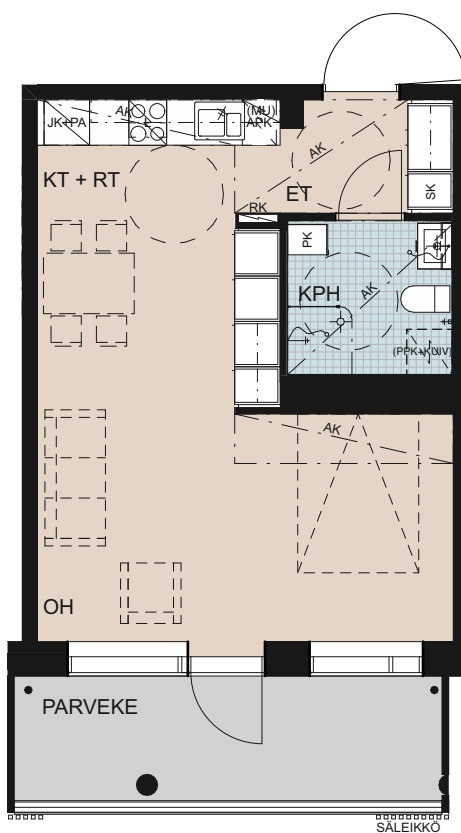
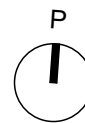
A10 3. kerros  
A24 5. kerros



**HASO MYLLYPURONTIE 14**  
Myllypurontie 14, 00920 Helsinki

**1H + KT, 38,5 m<sup>2</sup>**

A11 3. kerros

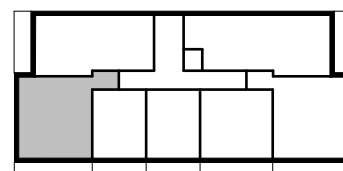
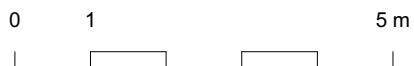
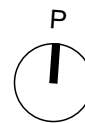




**HASO MYLLYPURONTIE 14**  
Myllypurontie 14, 00920 Helsinki

**3H + KT, 70,0 m<sup>2</sup>**

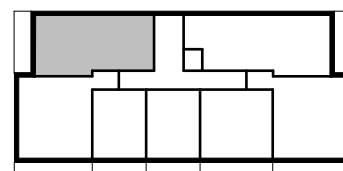
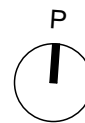
A12 3. kerros



**HASO MYLLYPURONTIE 14**  
Myllypurontie 14, 00920 Helsinki

**3H + KT + S, 73,0 m<sup>2</sup>**

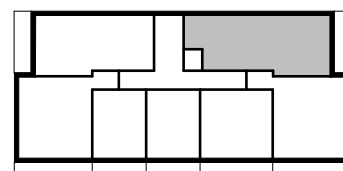
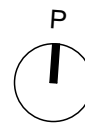
A13 3. kerros



**HASO MYLLYPURONTIE 14**  
Myllypurontie 14, 00920 Helsinki

**4H + KT + S, 84,0 m<sup>2</sup>**

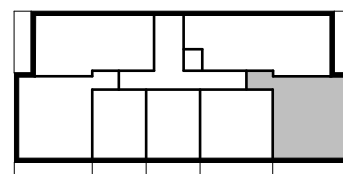
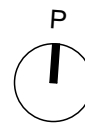
A14 4. kerros  
A21 5. kerros



**HASO MYLLYPURONTIE 14**  
Myllypurontie 14, 00920 Helsinki

**3H + KT, 70,5 m<sup>2</sup>**

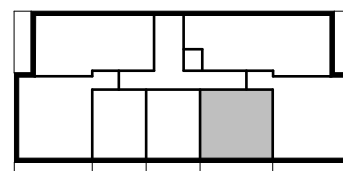
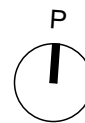
A15 4. kerros



**HASO MYLLYPURONTIE 14**  
Myllypurontie 14, 00920 Helsinki

**2H + KT, 52,5 m<sup>2</sup>**

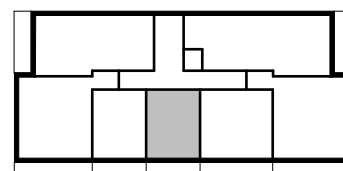
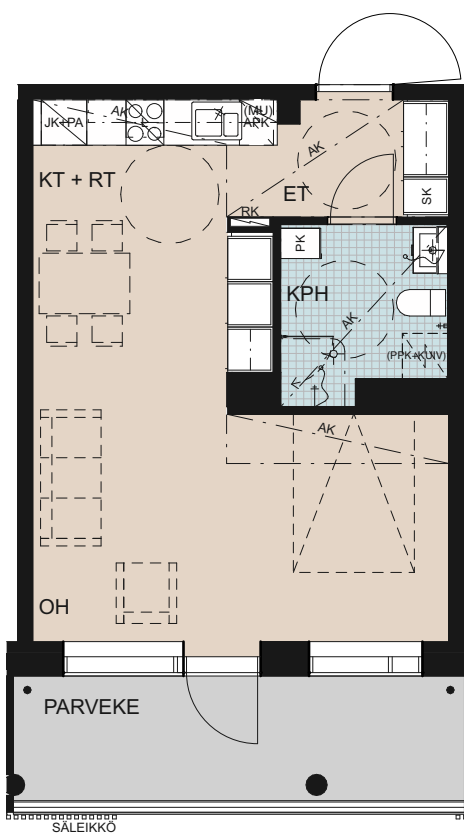
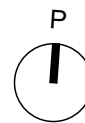
A16 4. kerros



**HASO MYLLYPURONTIE 14**  
Myllypurontie 14, 00920 Helsinki

**1H + KT, 38,5 m<sup>2</sup>**

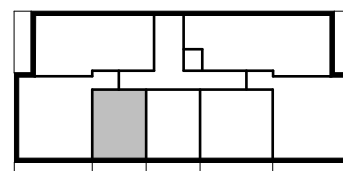
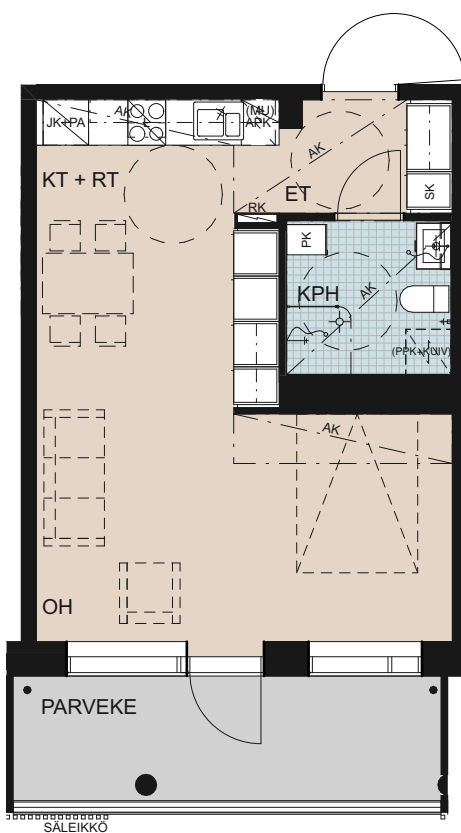
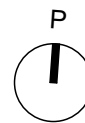
A17 4. kerros



**HASO MYLLYPURONTIE 14**  
Myllypurontie 14, 00920 Helsinki

**1H + KT, 38,5 m<sup>2</sup>**

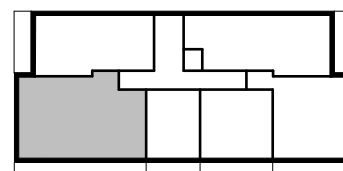
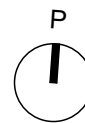
A18 4. kerros



**HASO MYLLYPURONTIE 14**  
Myllypurontie 14, 00920 Helsinki

**5H + KT + S, 109,0 m<sup>2</sup>**

A25 5. kerros

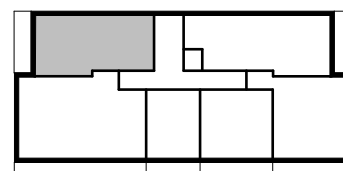
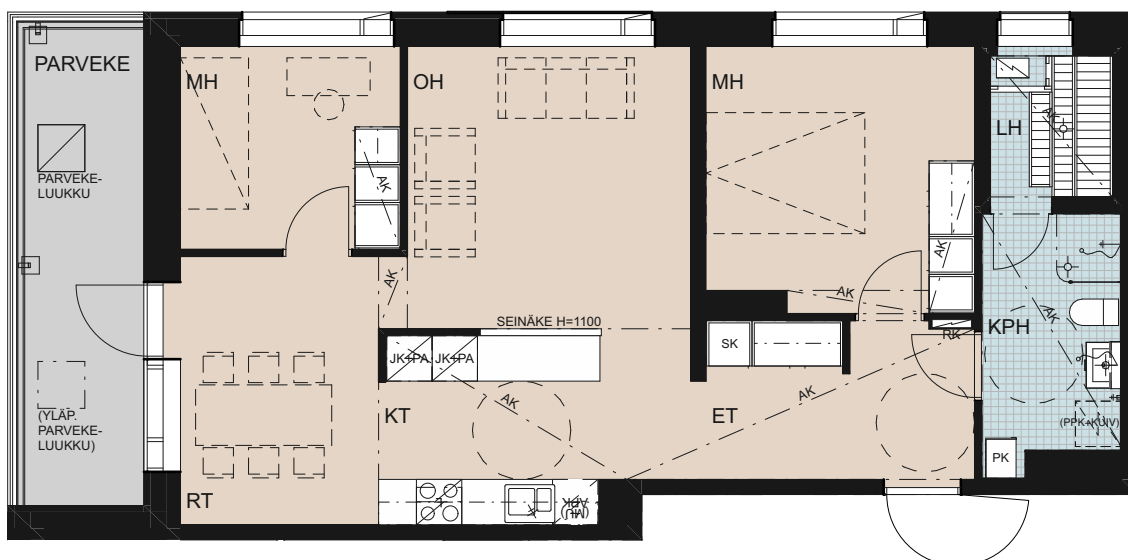
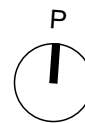




**HASO MYLLYPURONTIE 14**  
Myllypurontie 14, 00920 Helsinki

**3H + KT + S, 73,0 m<sup>2</sup>**

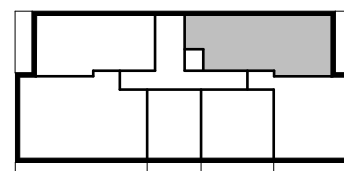
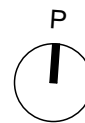
A26 5. kerros



**HASO MYLLYPURONTIE 14**  
Myllypurontie 14, 00920 Helsinki

**4H + KT + S, 83,5 m<sup>2</sup>**

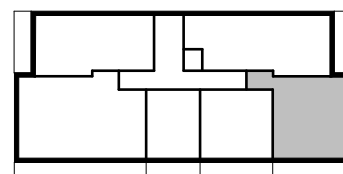
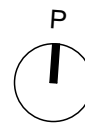
- A27 6. kerros
- A33 7. kerros
- A39 8. kerros



**HASO MYLLYPURONTIE 14**  
Myllypurontie 14, 00920 Helsinki

**3H + KT, 69,5 m<sup>2</sup>**

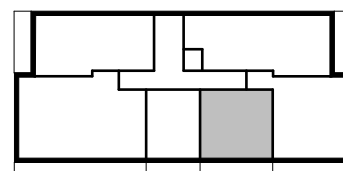
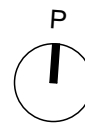
A28 6. kerros  
A40 8. kerros



**HASO MYLLYPURONTIE 14**  
Myllypurontie 14, 00920 Helsinki

**2H + KT, 52,0 m<sup>2</sup>**

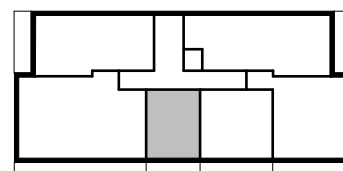
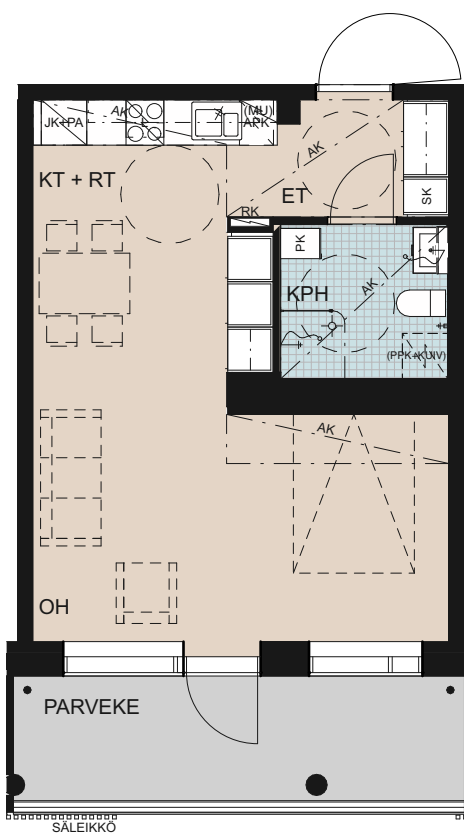
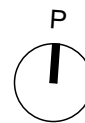
A29 6. kerros  
A41 8. kerros



**HASO MYLLYPURONTIE 14**  
Myllypurontie 14, 00920 Helsinki

**1H + KT, 38,0 m<sup>2</sup>**

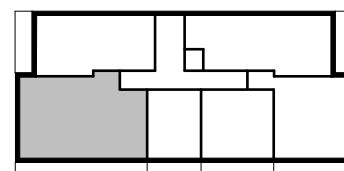
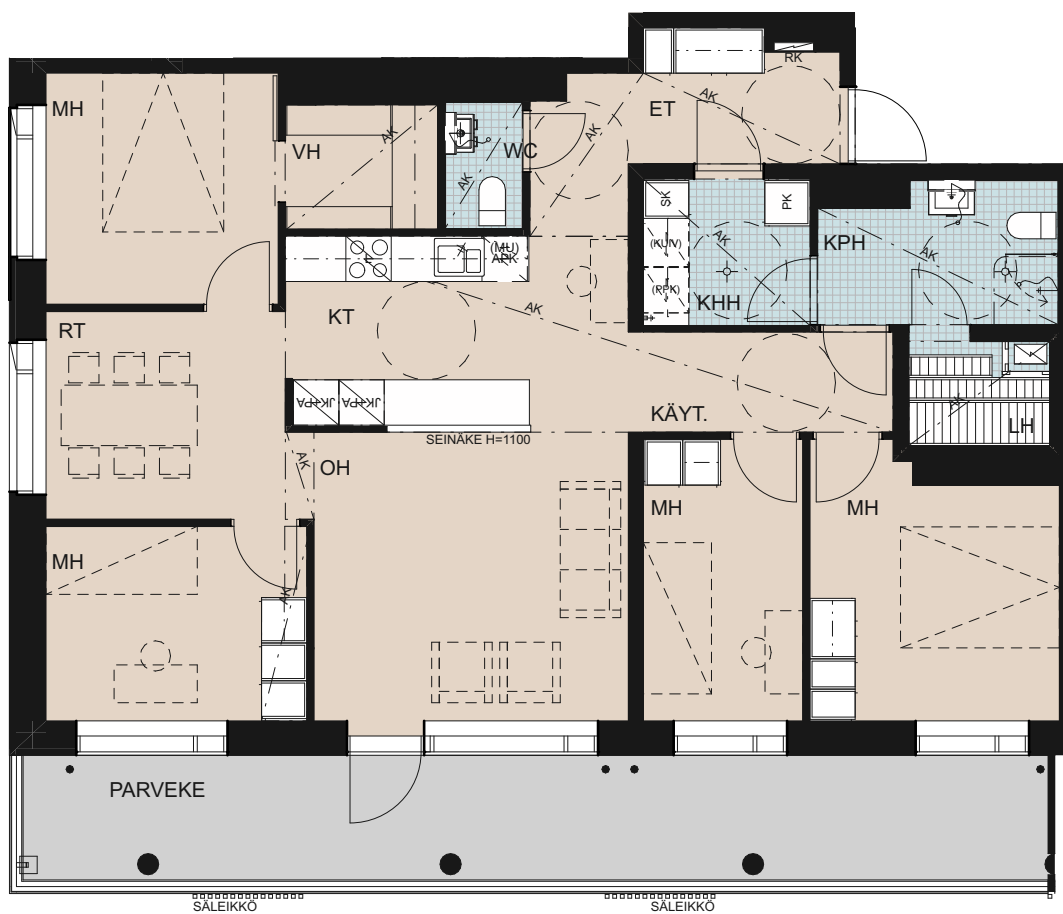
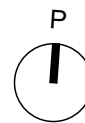
A30 6. kerros  
A42 8. kerros



**HASO MYLLYPURONTIE 14**  
Myllypurontie 14, 00920 Helsinki

**5H + KT + S, 108,0 m<sup>2</sup>**

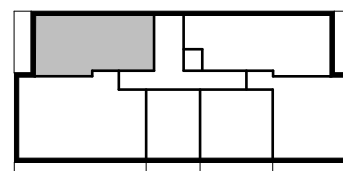
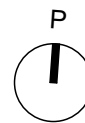
A31 6. kerros  
A43 8. kerros



**HASO MYLLYPURONTIE 14**  
Myllypurontie 14, 00920 Helsinki

**3H + KT + S, 72,0 m<sup>2</sup>**

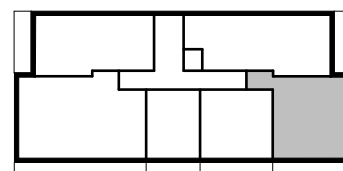
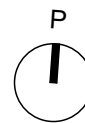
A32 6. kerros



**HASO MYLLYPURONTIE 14**  
Myllypurontie 14, 00920 Helsinki

**3H + KT, 69,5 m<sup>2</sup>**

A34 7. kerros

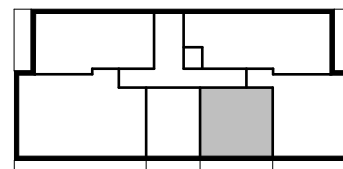
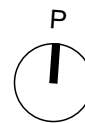




**HASO MYLLYPURONTIE 14**  
Myllypurontie 14, 00920 Helsinki

**2H + KT, 52,0 m<sup>2</sup>**

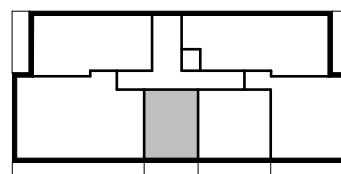
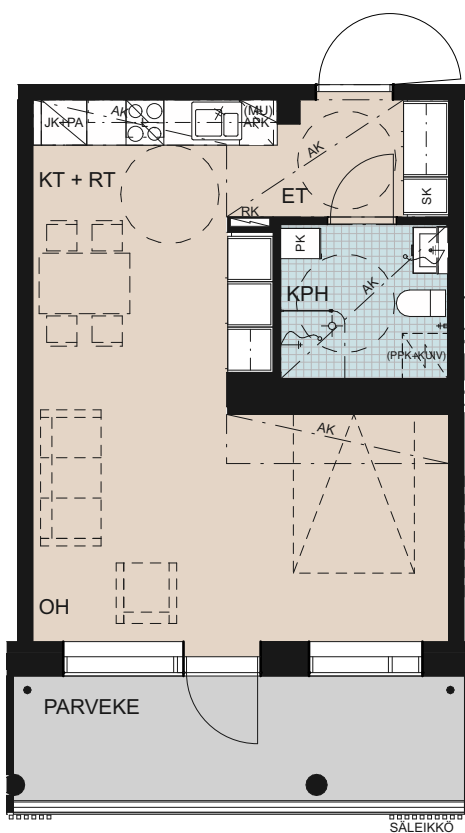
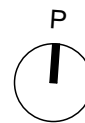
A35 7. kerros



**HASO MYLLYPURONTIE 14**  
Myllypurontie 14, 00920 Helsinki

**1H + KT, 38,0 m<sup>2</sup>**

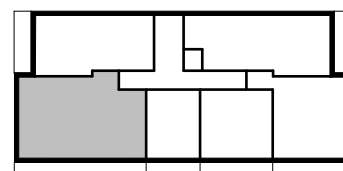
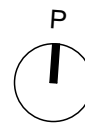
A36 7. kerros



**HASO MYLLYPURONTIE 14**  
Myllypurontie 14, 00920 Helsinki

**5H + KT + S, 108,0 m<sup>2</sup>**

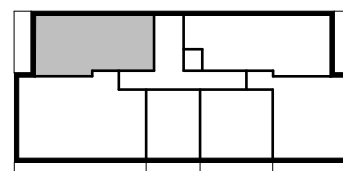
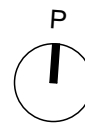
A37 7. kerros



**HASO MYLLYPURONTIE 14**  
Myllypurontie 14, 00920 Helsinki

**3H + KT + S, 72,0 m<sup>2</sup>**

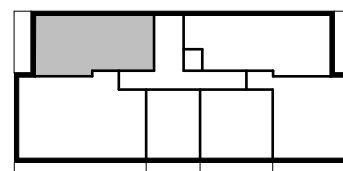
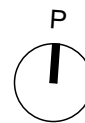
A38 7. kerros



**HASO MYLLYPURONTIE 14**  
Myllypurontie 14, 00920 Helsinki

**3H + KT + S, 72,0 m<sup>2</sup>**

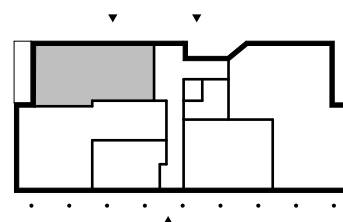
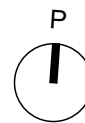
A44 8. kerros



**HASO MYLLYPURONTIE 14**  
Myllypurontie 14, 00920 Helsinki

**3H + KT + S, 73,5 m<sup>2</sup>**

B45 1. kerros





# Rakennustapaseloste

**Haso Myllypurontie 14**

Myllypurontie 14  
00920 Helsinki

**Arkkitehtitoimisto A-Konsultit Oy**  
**14.11.2024**

## Yleistä

Haso Myllypurontie 14 on täydennysrakentamiskohde Myllypuron kerrostaloalueen länsilaidalla noin kilometrin päässä metroasemasta. Alueen palvelut keskittyvät Myllypuron metroaseman yhteyteen.

Haso Myllypurontie 14 on yhden portaan ja hissien VIII-kerroksinen asuinrakennus. Asunnot sijaitsevat kerroksissa 2-8, jonka lisäksi pihatasossa sijaitsee yksi huoneisto.

Rakennettava yhtiö on savuton. Asunnoissa, parvekkeilla ja yhtiön hallitsemisissa yhteisissä tiloissa, kuten saunoissa, kerhotiloissa ym. ei saa tupakoida. Pihalla tupakointi on kielletty.

Kohteen pääsuunnittelija on Ville Kuhmonen arkkitehtitoimisto A-Konsultit Oy:stä.

## Tontti

Hanke sijaitsee AK-korttelin 45135 tontilla 2. Tontti rajautuu pohjoisessa ja lännessä Myllypurontiehen, idässä Myllymatkantiehen ja etelässä saman korttelin tonttiin 3.

Korttelin tontit 2-4 muodostavat asemakaavassa avonaisen uuden korttelikokonaisuuden jakaen tontilla 4 sijaitsevan pysäköintilaitoksen päällisen kansipihan. Tonteilla 2 ja 3 on lisäksi samaan rakennusalaan kuuluva, tonttien rajalla sijaitseva piharakennus.

Tonteilla 3 ja 4 sijaitsee tällä hetkellä kaksi 1970-luvun lamellitaloa, jotka on tarkoitus purkaa uuden rakentamisen tieltä. Tonteille 3 ja 4 suunnitellut uudet asuinrakennukset sekä pysäköintilaitos ovat nykyisen tiedon mukaan toteutumassa asemakaavan mukaisina.

Muusta korttelikokonaisuudesta erillään sijaitsevalle tontille 1 on vastikään toteutettu täydennyskaavan mukaisesti uusi VI-kerroksinen asuinrakennus.

## Asunnot

Asuntoja on yhtiössä yhteensä 45 kpl. Jokaiseen asuntoon kuuluu asuntokohtainen lasitettu parveke. Parveke on kalustettavissa esteettömäksi trallilla. Osassa asuntoja on huoneistokohtainen sauna. Jokaiselle asunnolle kuuluu yhtiön pihatasossa tai 2. kerroksessa sijaitseva lämmin irtaimistovarasto. Kaikkiin asuntoihin on esteetön kulku ja ne on suunniteltu esteettömiksi.

## Yhteistilat

Pesula, kuivaushuone, lastenvaunuvarasto, väestönsuoja (normaaliajan käyttönä irtaimistovarasto), saunaosasto, kerhotila ja suurin osa irtaimistovarastoista sijaitsevat pohjakerroksessa. Pieni osa irtaimistovarastoista sijaitsee 2. kerroksessa.

## Liiketilat

Ei ole.

## Jätteiden keräys

Tontin jätehuolto järjestetään syväkeräysastioin, jotka sijaitsevat pihatasossa pysäköintialueen yhteydessä.

## Paikoitus ja liikenne

Taloyhtiölle kuuluu yhteensä 30 autopaikkaa + 4 vieraspaikkaa. Autopaikoista 18 kpl sijaitsee omalla tontilla maantasossa ja näistä yksi toteutetaan LE-paikkana. Loput 13 kpl sijoitetaan avopaikoituksena korttelin tontille 4 naapuritonttien uudisrakennusten valmistuessa. Ennen



## RAKENNUSTAPASELOSTE

naapuritonttien uudisrakennusten valmistumista 13 kpl kohteen autopaikoista sijoitetaan väliaikaisesti tontin 3 koillisnurkalle tulevan piharakennuksen rakennusalalle.

6 kpl autopaikoista (paikkanumerot 9-14 tontilla 2) varustetaan sähköauton latausmahdollisuudella. Loput 12 kpl tontilla 2 sijaitsevista paikoista toteutetaan latauspaikan mahdollistavalla varauksella.

Autopaikat varustetaan lämmityspistorasioilla. Vieraspakat sijoitetaan katualueelle.

Tontin ajoliittymä sijaitsee länsirajalla Myllypurontien puolella. Tontilla sijaitsee yksi pelastusauton nostopaikka.

Polkupyörien säilytys on keskitetty piharakennukseen.

## Rakennukset

### Rakennusrunko

Rakennus perustetaan osin maanvaraisesti ja osin paalujen varaan pohjatutkimusasiakirjojen mukaisesti. Alapohjat ovat pääosin kantavia, tuuletettuja ja eristettyjä betonirakenteita. Väestönsuojan lattia on maata vasten valettu kantava teräsbetoni-laatta. Rakennuksen kantava runko muodostuu betonielementeistä. Väli- ja yläpohjat ovat pääosin ontelolaattoja. Vesikatot ovat bitumikermikatteisia tasakattoja. Katoille sijoitetaan aurinkopaneeleita. Parvekelaatat toteutetaan päädyissä ulokelaattoina ja eteläsivulla pilareihin tukeutuen.

Piharakennus on betonielementtirakenteinen. Piharakennuksen katto on loivasti viettävä viherkatto.

### Ulkoseinät

Rakennuksen julkisivut ovat pääosin valkobetonisia sandwich-seiniä. Muottipintaisten valkobetoniseinät on käsitelty likaa hylkivällä suoja-aineella. Ikkunoiden ympärillä on paikoin vesi- tai happopesulla toteutettavia tehostekenttiä. Pohjakerroksen seinät ovat pääosin uritettuja valkobetonielementtejä. Pohjoissivun sisäänkäynnin sisäänveto sekä päätyparvekkeiden taustaseinät ovat vesi- tai happopestyä väribetonia. IV-konehuoneen seinät ovat profiilipellillä pinnoitettuja sandwich-seiniä.

### Väliseinät

Huoneistojen väliset seinät ovat kantavia teräsbetonielementtejä. Muut väliseinät ovat pääosin kipsilevyverhottuja teräsrakenteisia. Kylpyhuoneiden ja löylyhuoneiden seinät ovat kivrakenteisia.

### Ikkunat ja ovet

Asuntojen ikkunat ja parvekeovet ovat kolmilasisia ja puu-alumiini-rakenteisia. Parvekeovet ovat yksilehtisiä ja ulosaukeavia. Ikkunoissa ja parvekeovissa on maalatut puuosat ja ulkopinta on pulverimaalattua alumiinia. Asuntojen ikkunat ja parvekeovet varustetaan sälekaihtimin.

Asuntojen porrastaso-ovet ovat 1-lehtisiä maalattuja laakaovia. Huoneistojen sisäovet ovat tehdasmaalattuja laakaovia. Löylyhuoneissa on kokolasiovet.

Katusivujen tuuletusikkunat peitetään perforoiduin teräspellein.

## Asunnon pintamateriaalit

### Kattopinnot

Asuntojen kattopinnot ovat pääosin ruiskutasoitettuja ja maalattuja ontelolaattoja. Piirustuksissa osoitetut katot tehdään alaslaskettuina kipsilevyrakenteina. Kipsilevyalakatot tasoitetaan ja maalataan. Pesuhuoneiden ja löylyhuoneissa katot ovat kuusipaneelia.

### Seinäpinnoitteet

Sisäseinät ovat pääosin maalattuja. Keittiön kalusteväli, kylpyhuoneiden seinät sekä wc-tilojen altaan taustaseinä laatoitetaan keraamisella laattalla. Keraamisista seinälaatoista on kolme vaihtoehtoa. Asuntosauojen seinät ovat kuusipaneelia.

### Lattiapinnoitteet

Asuinhuoneiden, eteisten ja keittiöiden lattianpäällysteenä on parketti. Wc-tilojen, kylpyhuoneiden ja löylyhuoneiden lattiat laatoitetaan keraamisella laattalla. Lattiamateriaaleista on kolme eri vaihtoehtoa.

## Asunnon kalusteet, varusteet ja laitteet

### Keittiöt

Komerot ja kaapistot ovat vakiovalmisteisiä ja levyrakenteisia. Rungot ovat melamiinipintaisia. Keittiökaluksien ovet ovat maalattua mdf-levyä, kolme väri vaihtoehtoa. Keittiön työtasot ovat laminaattipintaiset, kolme väri vaihtoehtoa. Altaat ovat tasoon upotettuja altaita, materiaali ruostumaton teräs.

Keittiöissä on huoneistokoon mukaan joko 500 tai 600 mm leveä induktioliesi ja liesikupu sekä 450 tai 600 mm leveä astianpesukone. 1-2h-asunnoissa ja pienissä kolmioissa (<70 m<sup>2</sup>) on jääkaappipakastin, 70 m<sup>2</sup> ja tätä suuremmissa 3h-asunnoissa jääkaappipakastin sekä tilavaraus toiselle kylmäkoneelle ja 4h-asunnoissa kaksi jääkaappipakastinta. Mikroaaltouunille on tilavaraus. Koneiden väri on valkoinen.

### Hygieniatilat

Kylpyhuoneissa on allastaso alakaappeineen, peilikaappi sekä pyykkikaappi. Pyykinpesukoneelle sekä kuivausrummulle on tilavaraus ja liitännät. Suihkussa on suihkuseinä. Saunojen lauteet ovat tervaleppää. Wc-tiloissa on peilikaappi ja pesuallas allaskaapilla. Kylpyhuoneiden ja wc-tilojen kalusteet ovat teräsrakenteisia. Kodinhoitotilojen kalusteet ovat levyrakenteisia.

### Asuinhuoneet ja eteiset

Asuinhuoneiden ja eteisten komerokalusteiden rungot ovat melamiinipintaisia ja ovet maalattua mdf-levyä, kolme väri vaihtoehtoa. Vaatehuoneissa on vaatehankko ja säädettävät hyllyt.

## Asunnon parvekkeet, terassit ja asuntopihat

Parvekkeet ovat betonirakenteisia, lattiat ovat matalahiekkapuhallettuja ja pölynsidontakäsiteltyjä betonipintoja. Parvekekaiteet ovat pääosin metallirunkoisia lasikaiteita. Rakennuksen itä- ja länsipäädyissä parvekekaiteet ovat betonisen kaide-elementin päälle asennettavia metallirunkoisia lasikaiteita. Eteläsvun parvekkeiden lasikaiteissa on silkkipainettu pistekuvio. Osa parvekejulkisivusta/kaiteesta muodostuu metallisäleiköstä ja kiinteästä lasituksesta. Parvekkeet lasitetaan. Parvekelasitus ei ole tiivis, vaan lasien väliin jää rakoja, joista parvekkeelle voi sataa vettä ja lunta. Parvekkeet varustetaan pistorasialla.

## Piha-alueet

Taloyhtiön piha toteutetaan istutuksineen ja varusteineen pihasuunnitelman mukaisesti. Pihasuunnitelman korkomerkinnot ovat vastaanottoajankohdan korkoasemia, painumia voi tulla vähäisessä määrin. Taloyhtiön piha liittyy ilman raja-aitoja rakennettavan naapuriyhtiön kansipihaan.

Naapuritonteilla 3 ja 4 nykyään sijaitsevat asuinrakennukset on suunnitteilla purkaa ja rakentaa tonteille uusia asuin kerrostaloja, joiden autopaikoitus on pääosin järjestetty uusien rakennusten yhteydessä toteutettavaan pihakannen alaiseen autohalliin. Tonttien välillä on tehty uudisrakentamista koskeva yhteisjärjestelysopimusluonnos, jonka mukaan tonteilla 2, 3 ja 4 on oikeus käyttää toistensa leikki- ja oleskelupihoja kiinteistörajoista huolimatta, sekä oikeus käyttää toistensa tontteja kulkuun.

## Tekniset järjestelmät

### Lämmitysjärjestelmä

Rakennuksen lämmitysmuotona on maalämpö + sähkökattila -hybridi. Lämmönjako toteutetaan pääosin pattereilla. Tuloilman viilennystä hyödynnetään keskitetysti osana sisälämpötilojen hallintaa. Asuinhuoneissa on termostaattisilla patteriventtiileillä varustetut patterit.

Kylpyhuoneissa on vesikiertoinen lattialämmitys, jota säädetään keskitetysti ulkolämpötilan perusteella.

### Vesi- ja viemärijärjestelmä

Yhtiö liitetään kunnallisiin vesi- ja viemäriverkostoihin. Vesijohtojen runkoputket ja viemärit asunnoissa kulkevat horneissa, alas lasketuissa katoissa ja koteloissa, jotka on varustettu tarkastusluukuin. Kylpyhuoneissa ja wc-tiloissa kalusteille menevät putket ovat kromattua kupariputkea ja ne on asennettu seinille näkyviin. Asunnoissa on huoneistokohtaiset vesimittarit.

### Ilmanvaihtojärjestelmä

Rakennuksessa on ullakolle keskitetty koneellinen ilmanvaihto. Asuntojen ilmanvaihtokanavat kulkevat piilossa horneissa, alas lasketuissa katoissa ja koteloissa, jotka on varustettu tarkastusluukuin. Tuloilmaa puhalletaan olo- ja makuuhuoneisiin ja poistoilmaa imetään keittotiloista, kylpyhuone- ja wc-tiloista sekä vaatehuoneesta.

Keskitetyssä järjestelmässä asukas voi tehostaa keittotilan poistoilmanvaihtoa hetkellisesti liesikuvusta ja samalla tehostuu olohuoneen ilmapirta.

### Sähkö- ja telejärjestelmät

Sähkö- ja telepisteiden sijoitus ja määrät on esitetty suunnitelmissa. Huoneistoihin on toteutettu antenni- ja yleiskaapelointijärjestelmä. Yhtiön tietoliikenne ja antennijärjestelmä liitetään valokuidulla operaattorin verkkoon.

## Huomautus!

Tämä on lyhennelmä varsinaisesta rakennustyöselostuksesta. Ostajan on tutustuttava lopullisiin myyntiasiakirjoihin asumisoikeussopimuksen allekirjoituksen yhteydessä. Esitteen pohjapiirustukset on tarkistettava kaupanteossa annettavasta 1:50 pohjapiirustuksesta.

Asuntoihin saatetaan joutua lisäämään suunnitelmien ja rakentamisen edetessä vähäisiä alaslaskuja ja koteloiteja LVIS-putkien ja johtojen takia.

Esitteen tiedot perustuvat 14.11.2024 tilanteeseen, oikeus muutoksiin pidätetään.

Helsingissä 14. marraskuuta 2024

HELSINGIN KAUPUNKI – ASUNTOTUOTANTO



**Helsinki**

**Haso**