

Asunto Oy Helsingin

Merenranta

Naurunkatu 1, 00220 Helsinki



Helsinki

Kaupunkiasumista meren äärellä Jätkäsaarella



Kuva: Helsingin kaupungin aineistopankki / Julia Kivelä

Asunto Oy Helsingin Merenranta

Jätkäsaari on urbaani, lapsiystävälliseksi suunniteltu asuinalue aivan meren syleilyssä. Asunto Oy Helsingin Merenrantaan valmistuu laaja kirjo erikokoisia asuntoja, yksiöistä viiden huoneen perheasuntoihin. Asuminen on tehty vaivattomaksi palveluiltaan ja liikenneyhteyksiltään nopeasti kehittyvässä Jätkäsaarella.

Jätkäsaari on loistava asuinalue ihmiselle, joka arvostaa modernia kaupunkiympäristöä ja samalla kaipaa meren läheisyyteen. Jätkäsaareen valmistuu Asunto Oy Helsingin Merenranta osaksi laajempaa pihakokonaisuutta.

1800-luvulla huvilakaupunginosana ja helsinkiläisten virkistysalueena toiminut Jätkäsaari sijaitsee Helsingin kantakaupungin lounaiskärjessä avomeren äärellä. Asunto Oy Helsingin Merenranta sijaitsee nimensä mukaan meren rannalla ja rantaviivaa riittää pidempäänkin samoiluun. Jätkäsaaren halki kulkee Hyväntoivon puisto, alueen suurin viheralue, joka tulee valmistuttuaan olemaan kilometrin mittainen ja lähes sata metriä leveä keidas, jossa kulkevat saaren kevyen liikenteen pääväylät.

Jätkäsaari on monipuolisten palvelujen, kivijalkaliikkeiden, kattavien ratikkayhteyksien sekä sujuvien pyörä- ja

kävelyreittien kaupunginosa. Päiväkoteja on useita ja alueen tärkeänä monitoimitalona toimii Jätkäsaaren peruskoulu, jonka tiloja käytetään myös taito- ja taideaineiden iltakäyttöön ja yleisötilaisuuksiin. Alueen kirjastoa on uudistettu ajatellen lapsia ja perheitä, kirjojen lisäksi siellä järjestetään erilaisia kerhoja ja lukupiirejä. Harrastusmahdollisuuksia on alueella muutenkin runsaasti. Kuplahallissa opetellaan palloilulajeja, kanavan toisella puolella Helsingin konservatoriossa musiikkia ja monimuotoiseen esitystaiteeseen pääsee tutustumaan Kaapelitehtaalla sijaitsevassa Tanssin talossa.



Kuva: Helsingin kaupungin aineistopankki / Veeti Hautanen



Kuva: Helsingin kaupungin aineistopankki / Julia Kivelä

Omistusasuntoja Jätkäsaaren

Asunto Oy Helsingin Merenranta sijaitsee Jätkäsaarella meren äärellä Melkinlaiturin ja Naurunkadun kulmassa. Kyseessä on kolmiportainen 4–6-kerroksinen Hitas-asuinkerrostalo. Kerrostalon siipeen on suunniteltu neljäkerroksinen kerrostalon ja rivitalon välimuoto. Porrashuoneisiin on esteetön sisäänkäynti korttelin sisäpihalta. Asuntoja on yhtiössä yhteensä 79 kpl ja ne ovat kooltaan 44–139 m². Melkinlaiturille ja Naurunkadulle suuntautuvilla asunnoilla on viherhuone, joka on lämmin tila. Viherhuoneeseen liittyy kapea ulokeparveke, jota ei lasiteta. Ensimmäisen kerroksen asunnoilla on ulokeparvekkeen sijaan ranskalainen parveke. Tongankujan varren kaksikerroksisilla asunnoilla on pihalle suuntautuvat lasitetut parvekkeet. Kaikkiin asuntoihin on esteetön kulku ja ne on suunniteltu esteettömiksi Tongankujan varren asuntojen yläkertoja lukuun ottamatta. Esteettömyys toteutuu myös viherhuoneissa, mutta niihin liittyvät parvekkeet eivät ole esteettämiä. 1. kerroksessa on kaksi kerhohuonetta, pesula ja kuivaushuoneet, joista yksi myös ylimmässä kerroksessa. 4. kerroksessa etätyötila ja 6. kerroksessa talosauna. Irtaimistovarastot porrashuonekohtaisesti 1. kerroksessa ja asuinkerroksissa sekä lastenvaunu- ja ulkoiluvälinevarastot, joista toinen toimii väestönsuojana.

Taloyhtiön autopaikat, 42 kpl sijaitsevat Jätkäsaarella kaupunginosan yhteiskäyttöisessä kylmässä paikoitus-talossa parin korttelin päässä. Autopaikoista kaksi on mitoitettu liikuntaesteisille.

Rakennettava yhtiö on savuton.

Asuntojen arvioitu valmistumisaika on 4/2026–6/2026.

Haettavat huoneistot:

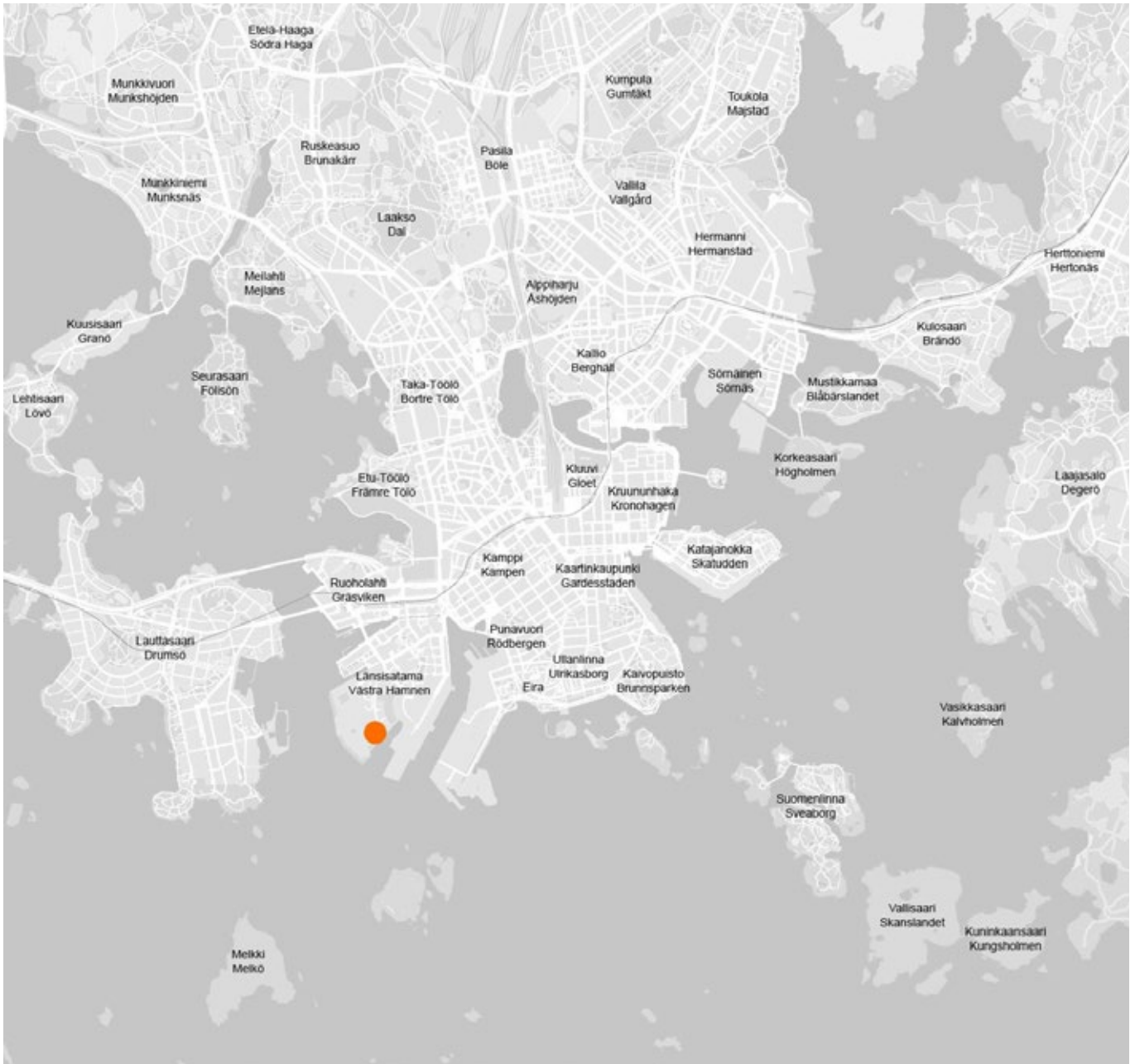
1h + kt + viherh.	44,0–45,0 m ²
2h + kt + viherh.	53,0–62,5 m ²
2h + kt + s + viherh.	61,5 m ²
3h + k	83,5 m ²
3h + kt + s + viherh.	88,0–96,5 m ²
3h + kt + viherh.	91,0 m ²
4h + kt + s + viherh.	95,5–103,5 m ²
5h + k + s	106,0 m ²
5h + kt + s + viherh.	120,5 m ² –139,0 m ²

Asunto Oy Helsingin Merenranta
Naurunkatu 1
00220 Helsinki

Lisätiedot ja hakuohjeet:

Helsingin kaupunki
Kaupunkiympäristö
Asuntotuotanto
Työpajankatu 8, 00580 Helsinki
asuntotuotanto.hel.fi

Sijainti Helsingissä



Korttelin sijainti Jätkäsaarella

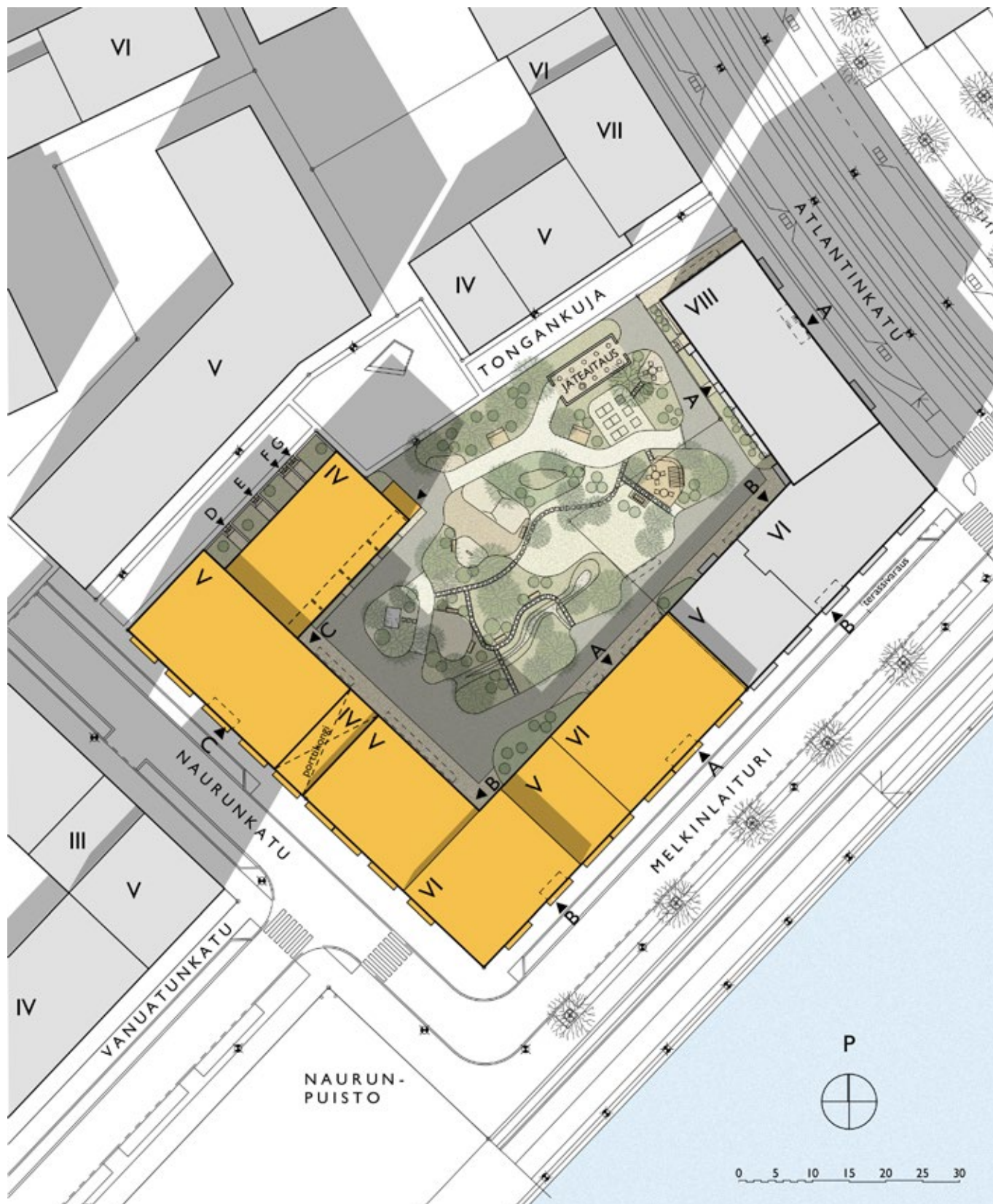


Ilmakuva



Havainnekuvat ovat taiteilijan näkemyksiä ja visualisointeja kohteesta. Ne saattavat poiketa lopullisesta toteutuksesta.

Asemapiirros



Pihasuunnitelma



As Oy Helsingin Merenranta
Naurunkatu 1, 00220 Helsinki

18.9.2024
mittakaava 1:600

Julkisivut



Julkisivut



HEKA Melkinlaituri 4
Tongankuja 2

As Oy Helsingin Merenranta
Tongankuja 4



HEKA Melkinlaituri 4

As Oy Helsingin Merenranta

Näkymä mereltä



Havainnekuvat ovat taiteilijan näkemyksiä ja visualisointeja kohteesta. Ne saattavat poiketa lopullisesta toteutuksesta.

Sisänäkymä



Havainnekuvat ovat taiteilijan näkemyksiä ja visualisointeja kohteesta. Ne saattavat poiketa lopullisesta toteutuksesta.

18.9.2024

Huoneistoluettelo

ASUNTO	KERROS	HUONEISTOTYYPI	PINTA-ALA, m ²	ASUNTO	KERROS	HUONEISTOTYYPI	PINTA-ALA, m ²
A1	1	3H+KT+s+viherh.	88,0	B42	4	2H+KT+viherh.	53,0
A2	1	2H+KT+viherh.	62,5	B43	4	4H+KT+s+viherh.	100,0
A3	2	3H+KT+s+viherh.	88,0	B44	5	4H+KT+s+viherh.	103,5
A4	2	2H+KT+viherh.	62,5	B45	5	2H+KT+viherh.	54,0
A5	2	2H+KT+s+viherh.	61,5	B46	5	2H+KT+viherh.	54,0
A6	2	5H+KT+s+viherh.	120,5	B47	5	1H+KT+viherh.	44,0
A7	3	3H+KT+s+viherh.	88,0	B48	5	4H+KT+s+viherh.	95,5
A8	3	2H+KT+viherh.	62,5	B49	5	2H+KT+viherh.	53,0
A9	3	2H+KT+s+viherh.	61,5	B50	5	4H+KT+s+viherh.	100,0
A10	3	5H+KT+s+viherh.	120,5	B51	6	4H+KT+s+viherh.	95,5
A11	4	3H+KT+s+viherh.	88,0	C52	1	1H+KT+viherh.	45,0
A12	4	2H+KT+viherh.	62,5	C53	1	4H+KT+s+viherh.	95,5
A13	4	2H+KT+s+viherh.	61,5	C54	2	3H+KT+viherh.	91,0
A14	4	5H+KT+s+viherh.	120,5	C55	2	2H+KT+viherh.	54,0
A15	5	3H+KT+s+viherh.	88,0	C56	2	1H+KT+viherh.	45,0
A16	5	5H+KT+s+viherh.	139,0	C57	2	4H+KT+s+viherh.	95,5
A17	5-6	3H+KT+s+viherh.	96,5	C58	3-4	3H+K	83,5
A18	5-6	5H+KT+s+viherh.	120,5	C59	3-4	3H+K	83,5
B19	1	2H+KT+viherh.	54,0	C60	3-4	3H+K	83,5
B20	1	1H+KT+viherh.	44,0	C61	3-4	3H+K	83,5
B21	1	4H+KT+s+viherh.	95,5	C62	3	4H+KT+s+viherh.	100,0
B22	1	4H+KT+s+viherh.	100,0	C63	3	2H+KT+viherh.	55,0
B23	2	4H+KT+s+viherh.	103,5	C64	3	2H+KT+viherh.	54,0
B24	2	2H+KT+viherh.	54,0	C65	3	1H+KT+viherh.	45,0
B25	2	2H+KT+viherh.	54,0	C66	3	4H+KT+s+viherh.	95,5
B26	2	1H+KT+viherh.	44,0	C67	4	4H+KT+s+viherh.	100,0
B27	2	4H+KT+s+viherh.	95,5	C68	4	2H+KT+viherh.	55,0
B28	2	2H+KT+viherh.	53,0	C69	4	2H+KT+viherh.	54,0
B29	2	4H+KT+s+viherh.	100,0	C70	4	1H+KT+viherh.	45,0
B30	3	4H+KT+s+viherh.	103,5	C71	4	4H+KT+s+viherh.	95,5
B31	3	2H+KT+viherh.	54,0	C72	5	2H+KT+viherh.	55,0
B32	3	2H+KT+viherh.	54,0	C73	5	2H+KT+viherh.	54,0
B33	3	1H+KT+viherh.	44,0	C74	5	1H+KT+viherh.	45,0
B34	3	4H+KT+s+viherh.	95,5	C75	5	4H+KT+s+viherh.	95,5
B35	3	2H+KT+viherh.	53,0	D76	1-2	5H+K+s+asuntopiha	106,0
B36	3	4H+KT+s+viherh.	100,0	E77	1-2	5H+K+s+asuntopiha	106,0
B37	4	4H+KT+s+viherh.	103,5	F78	1-2	5H+K+s+asuntopiha	106,0
B38	4	2H+KT+viherh.	54,0	G79	1-2	5H+K+s+asuntopiha	106,0
B39	4	2H+KT+viherh.	54,0				
B40	4	1H+KT+viherh.	44,0				
B41	4	4H+KT+s+viherh.	95,5				
				79			6 129,5 m²

18.9.2024

Yhteistilat

As Oy Helsingin Merenranta - yhteistilaluettelo

<u>Kerros</u>	<u>Tila</u>	<u>Pinta-ala (m²)</u>	<u>Lkm</u>
1. Kerros	Irtaimistovarasto	89,0	4
1. Kerros	Kerhotila	86,0	2
1. Kerros	Kuivaushuone	21,0	2
1. Kerros	Lajitteluhuone	16,0	1
1. Kerros	LE-wc	4,0	1
1. Kerros	Lämmönjakuhuone	24,0	1
1. Kerros	Lastenvaunuvarasto	35,5	3
1. Kerros	Talopesula	28,5	1
1. Kerros	Siivouskomero	10,0	3
1. Kerros	Sähköpääkeskus	28,0	3
1. Kerros	Talovarasto	5,0	1
1. Kerros	Tekninen tila	1,5	1
1. Kerros	Ulkoiluvälinevarasto	13,0	1
1. Kerros	VSS/Ulkoiluvälinevarasto	141,0	1
1. Kerros	Yhdyskuntatekninen tila	5,5	1
2. Kerros	Irtaimistovarasto	38,5	3
3. Kerros	Irt. var.	49,5	3
4. Kerros	Etätyötila	12,0	1
4. Kerros	Irt. var.	35,5	2
5. Kerros	Irt. var.	33,0	2
5. Kerros	IV-konehuone	44,0	1
6. Kerros	Irt. var	21,0	2
6. Kerros	IV-konehuone	158,5	2
6. Kerros	Kuivaushuone	11,5	1
6. Kerros	Talosauna	38,0	1
		949,5	44

1. krs



2. krs



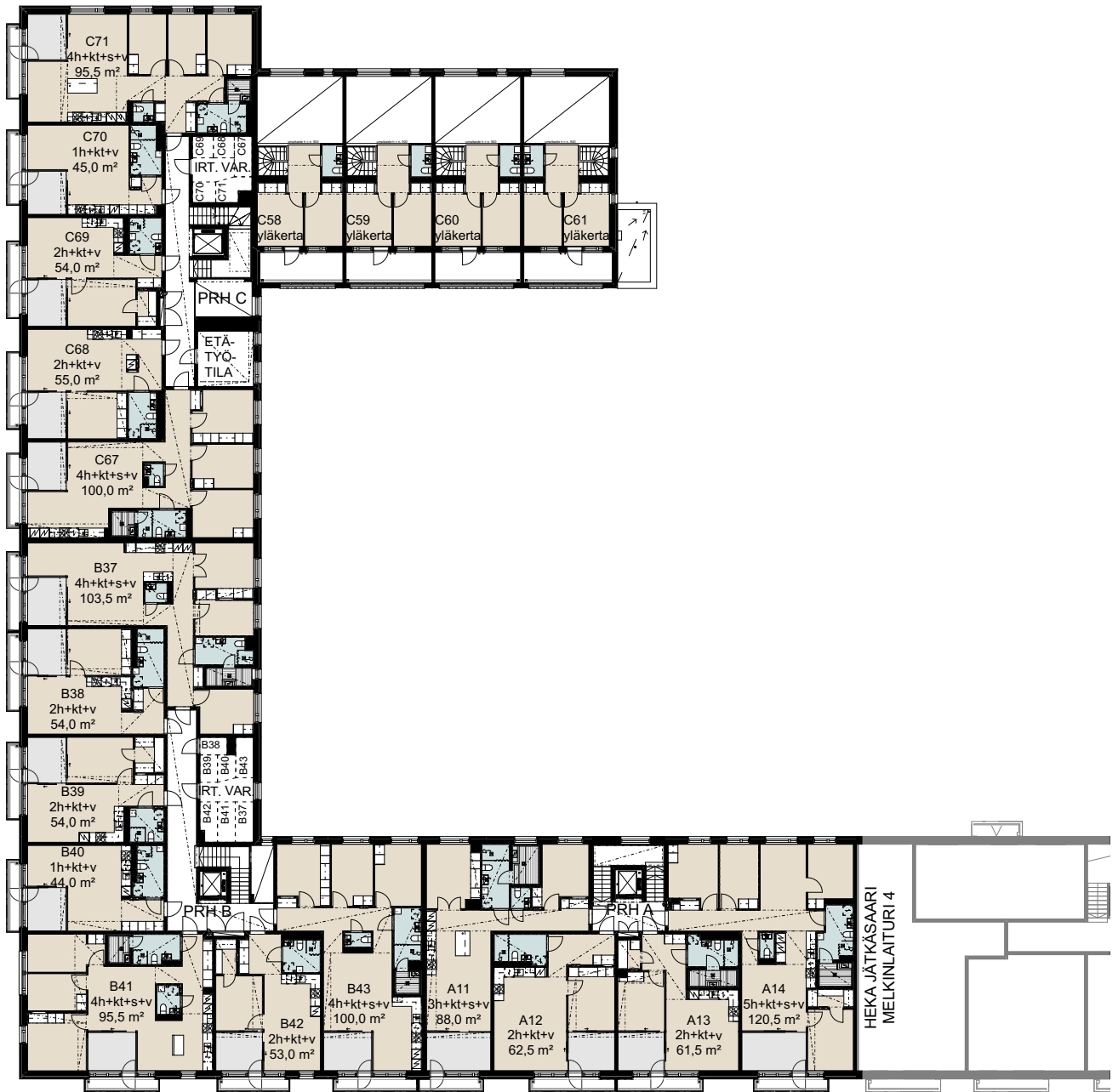
0 2 4 6 8 10 m

3. krs



0 2 4 6 8 10 m

4. krs



0 2 4 6 8 10 m

5. krs





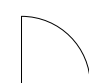
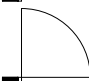
0 2 4 6 8 10 m

6. krs



0 2 4 6 8 10 m

Symbolien selitykset

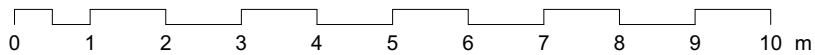
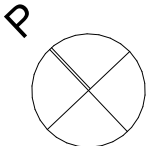
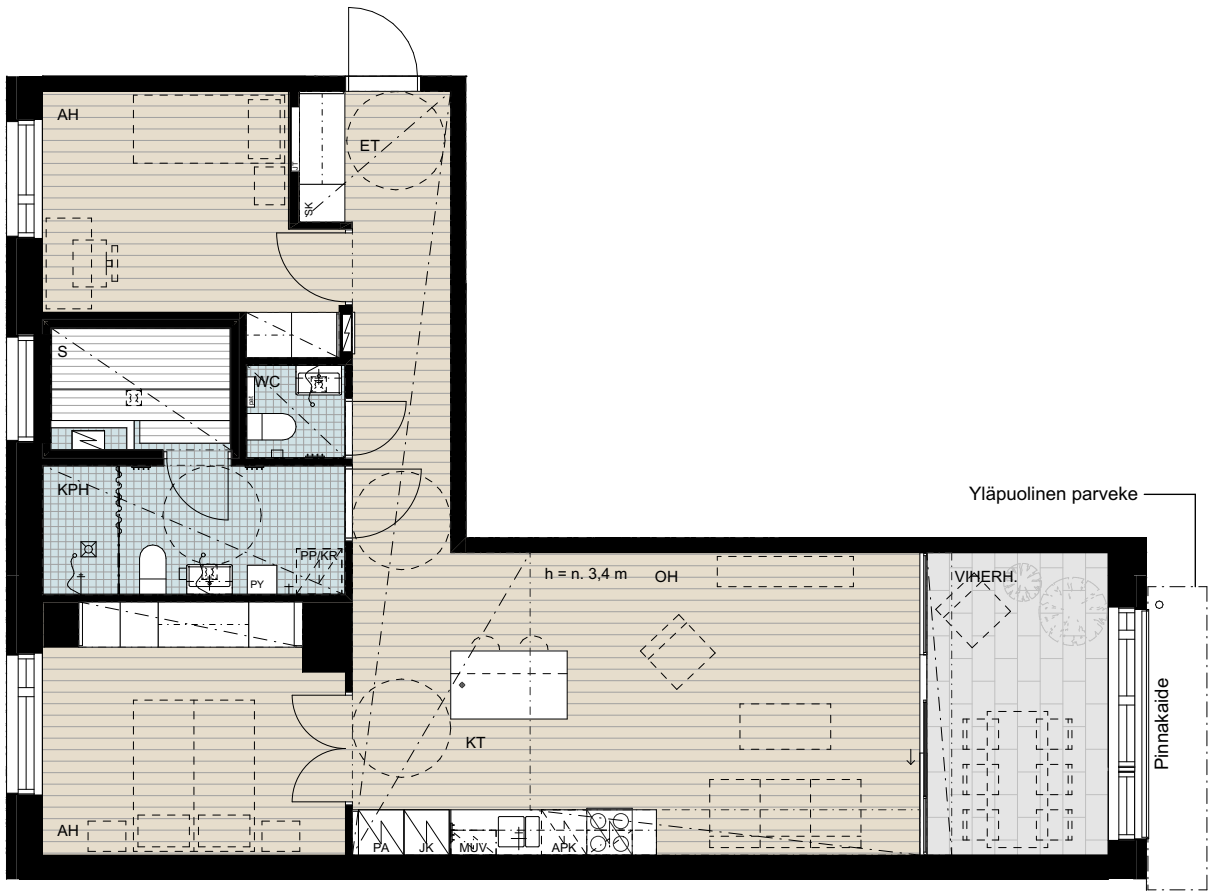
	LIESITASO, KALUSTEUUNI JA LIESIKUPU		PYYKKIKOMERO
	JÄÄKAAPPI		KEITTIÖKAAPISTOA
	PAKASTIN		PALKKI TAI KOTELOINTI KATOSSA
	JÄÄKAAPPI-PAKASTIN		ALASLASKETTU KATTO
	TILAVARAUS MIKROAALTOUUNILLE YLÄKAAPISSA		PYÖRÄTUOLIN KÄÄNTÖSÄDE
	ASTIANPESUKONE TYÖTASON ALLA		LÄMMITYSPATTERI
	TILAVARAUS PYYKINPESUKONEELLE JA KUIVAUSRUMMULLE		IKKUNA
	JAKOTUKKIKAAPPI		DOOR
	SÄHKÖKAAPPI		OVI
	TASOON UPOTETTAVA TISKIALLAS		VIHERHUONEEN LASISEINÄ JA LIUKUOVI
	PESUALLAS, ALLASKAAPPI JA PEILIKAAPPI		SAAREKE, TAUSTALLA SEINÄKE h = n. 1100
	WC-ISTUIN		SAAREKE, JOSSA ISTUMATILA
	SUIHKU / BIDÉ-SUIHKU		SUIHKUSEINÄ JA SUIHKUVERHOKISKO
	VESIPISTE		KOUKUSTO JA WC-PAPERITELINE
	HYLLYKOMERO		ETÄBIDÉ-SUIHKU
	TANKOKOMERO		PARVEKELASITUS JA SEN KOKOAMISPISTE
	SIIVOUSKOMERO		

AH = Asuinhuone
OH = Olohuone
KT = Keittotila
K = Keittiö
ET = Eteinen
KPH = Kylpyhuone
KHH = Kodinhoitohuone
S = Asuntos sauna
VH = Vaatehuone
VAR = Varastotila (kalustamaton)
TK = Tuulikaappi

3H+KT+s+viherhuone 88,0 m²

HUONEISTOT:

A1 1. krs



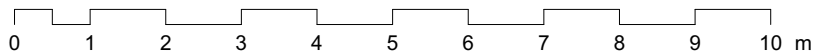
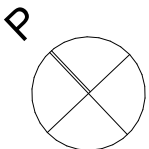
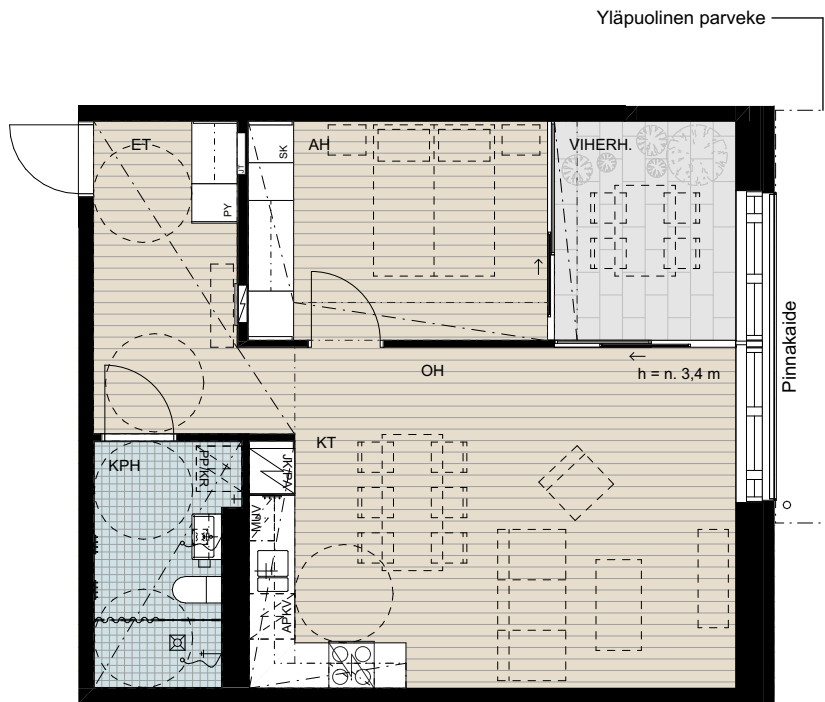
As Oy Helsingin Merenranta
Naurunkatu 1, 00220 Helsinki

18.9.2024
mittakaava 1:100

2H+KT+viherhuone 62,5 m²

HUONEISTOT:

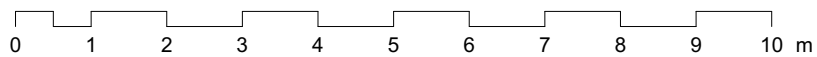
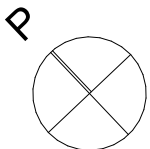
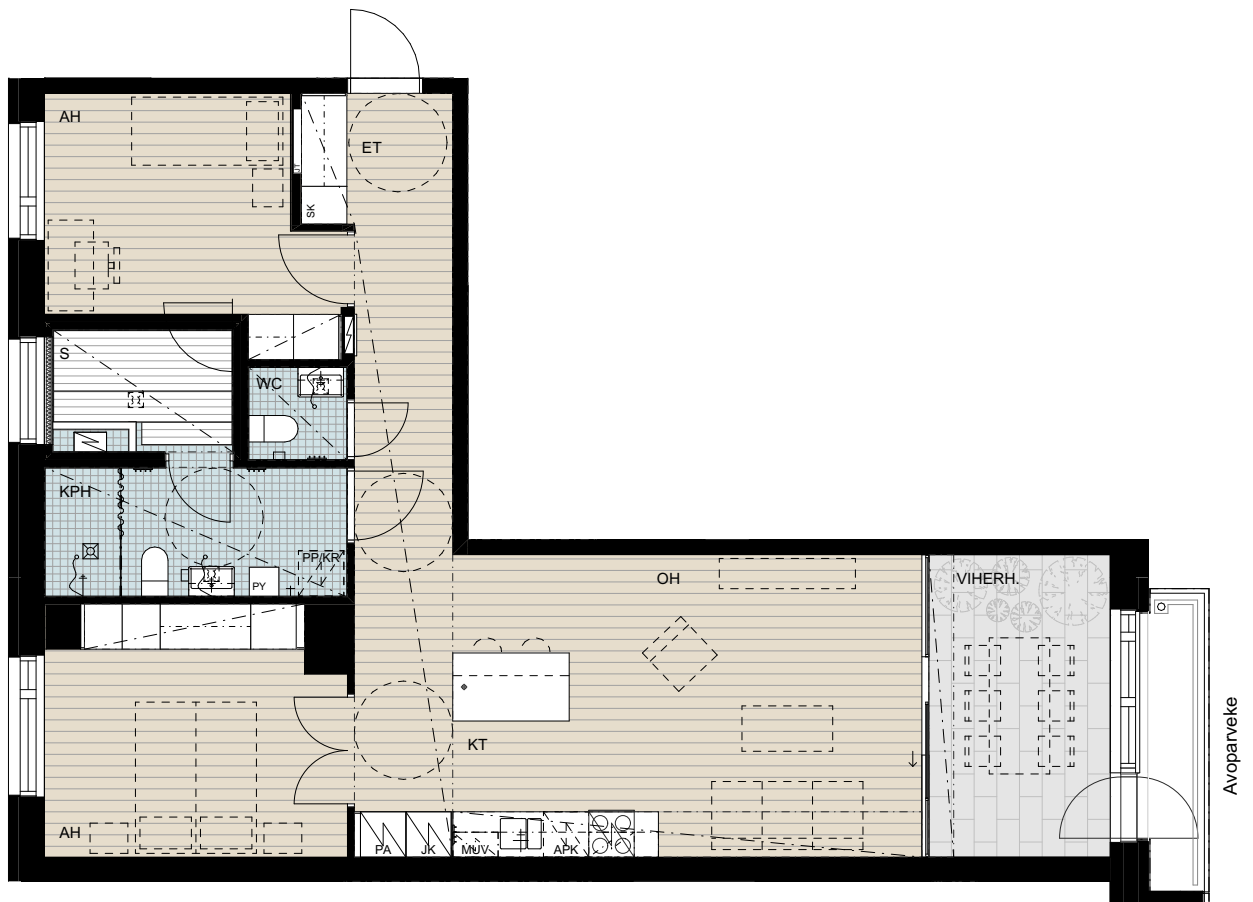
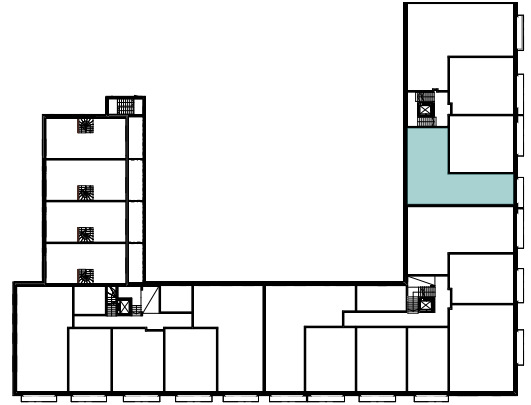
A2 1. krs



3H+KT+s+viherhuone 88,00 m²

HUONEISTOT:

- A3 2. krs
- A7 3. krs
- A11 4. krs
- A15 5. krs



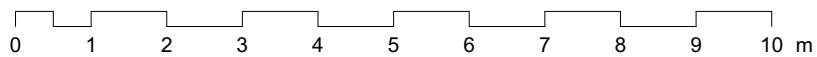
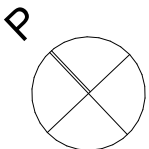
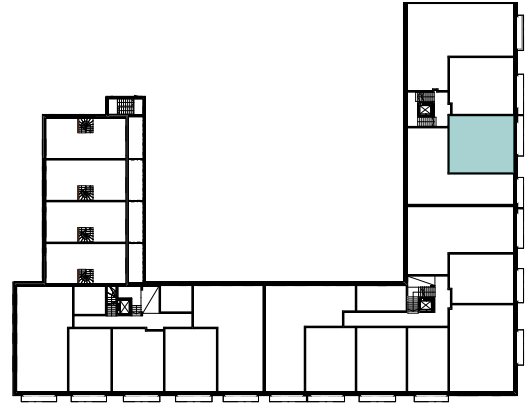
As Oy Helsingin Merenranta
Naurunkatu 1, 00220 Helsinki

18.9.2024
mittakaava 1:100

2H+KT+viherhuone 62,5 m²

HUONEISTOT:

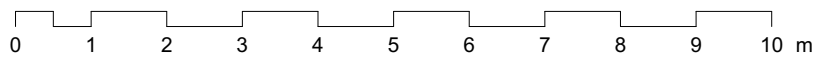
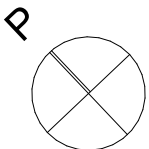
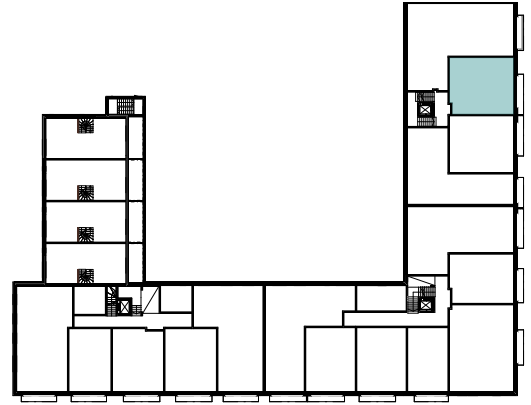
A4 2. krs
A8 3. krs
A12 4. krs



2H+KT+s+viherhuone 61,5 m²

HUONEISTOT:

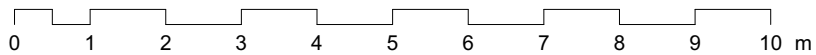
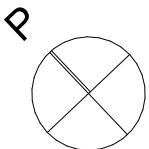
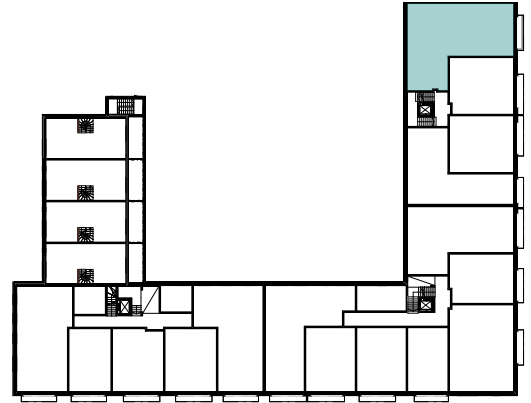
- A5 2. krs
- A9 3. krs
- A13 4. krs



5H+KT+s+viherhuone 120,5 m²

HUONEISTOT:

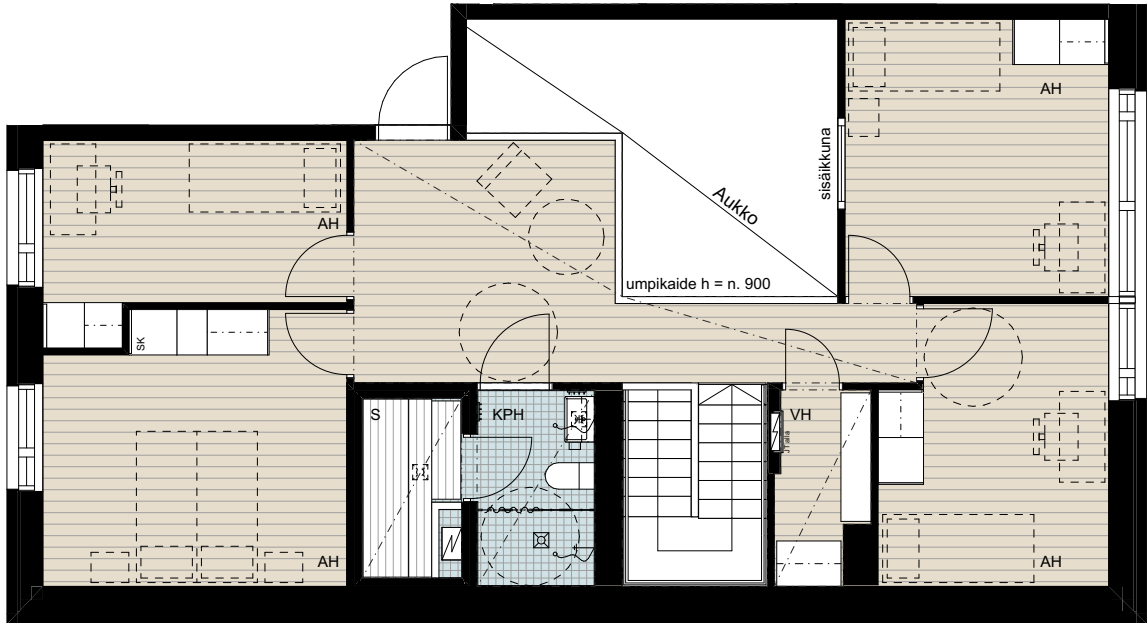
- A6 2. krs
- A10 3. krs
- A14 4. krs
- A18 5. krs



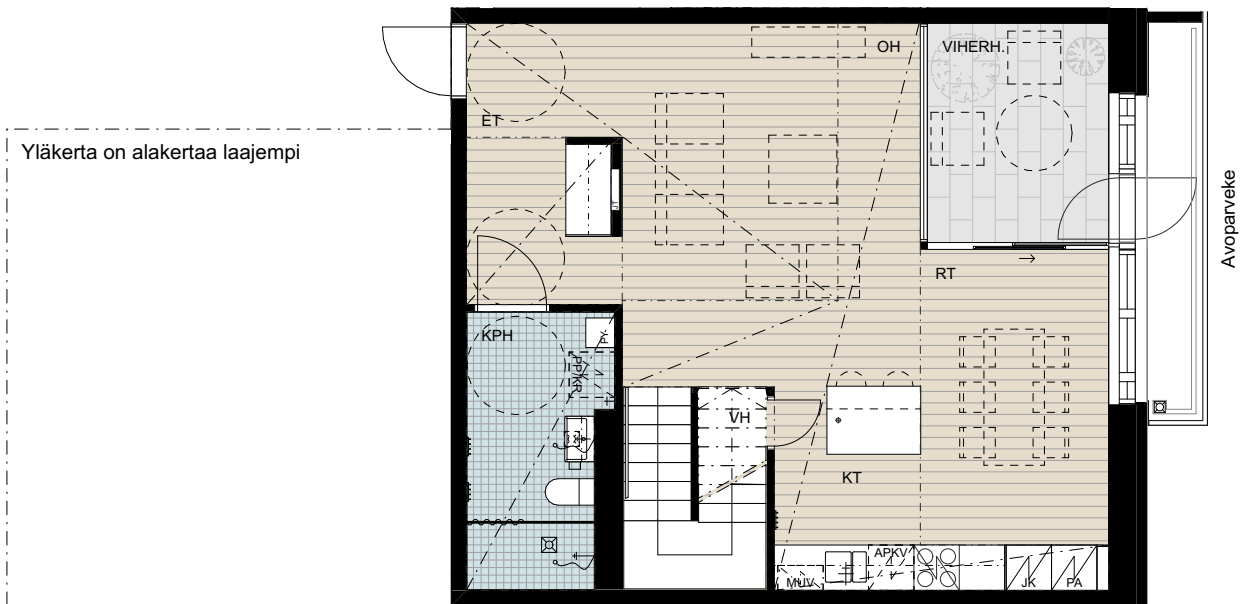
5H+KT+s+viherhuone 139,0 m²

HUONEISTOT:

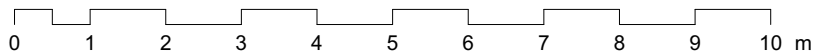
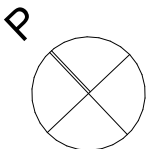
A16 5–6. krs



Yläkerta, 6. krs, 76,5 m²



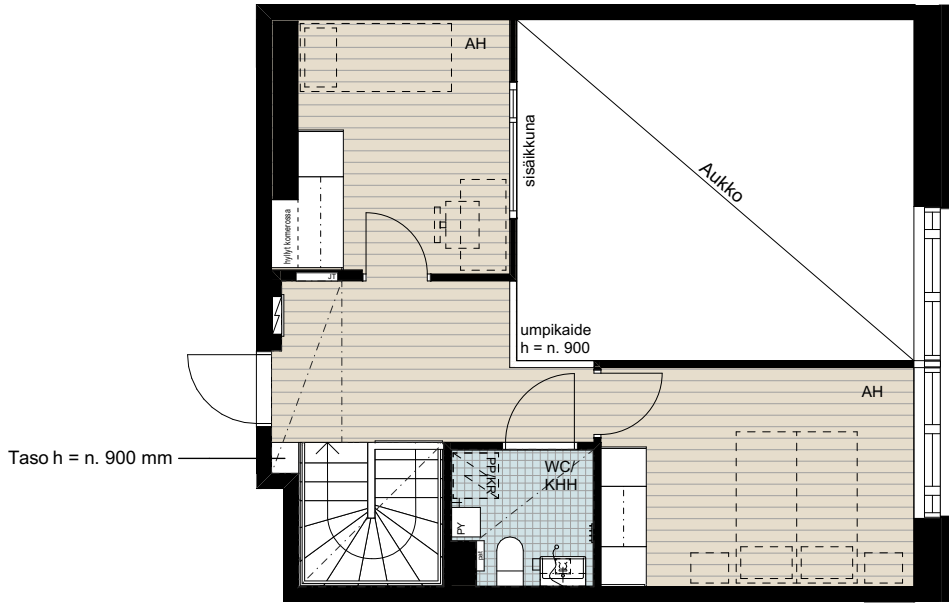
Alakerta, 5. krs, 62,5 m²



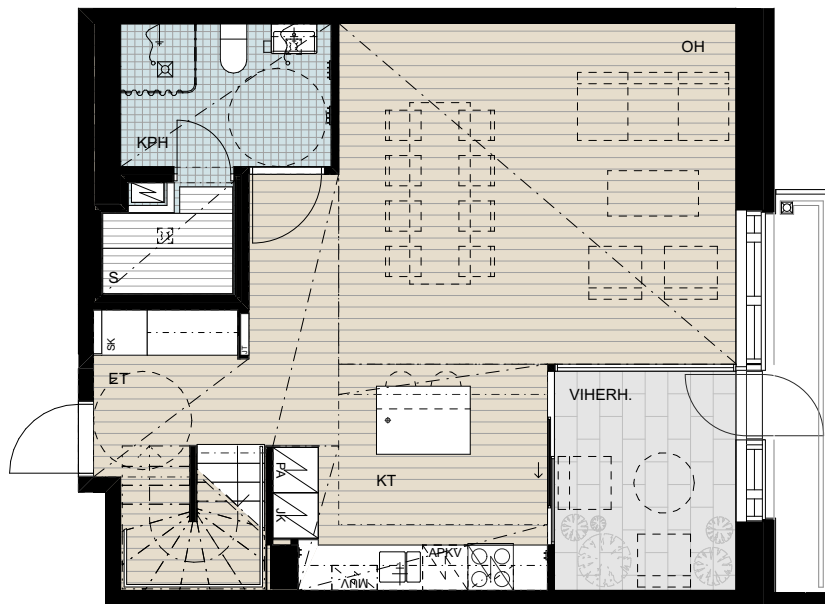
3H+KT+s+viherhuone 96,5 m²

HUONEISTOT:

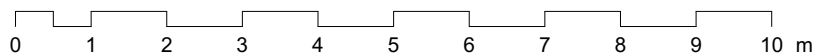
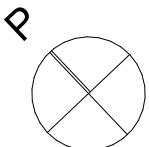
A17 5–6. krs



Yläkerta, 6. krs, 34,5 m²



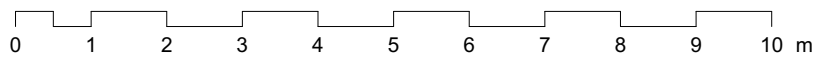
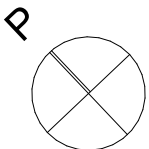
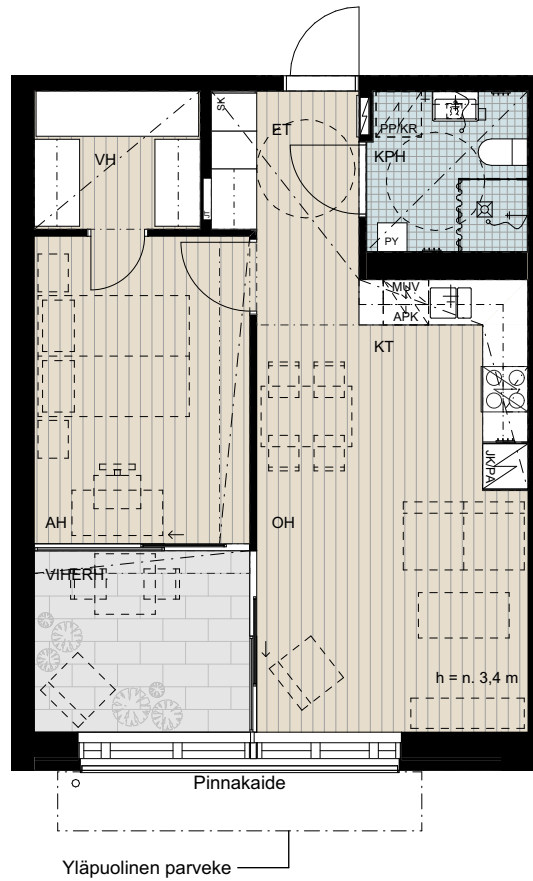
Alakerta, 5. krs, 62,0 m²



2H+KT+viherhuone 54,0 m²

HUONEISTOT:

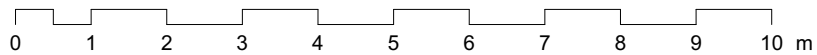
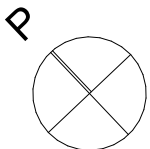
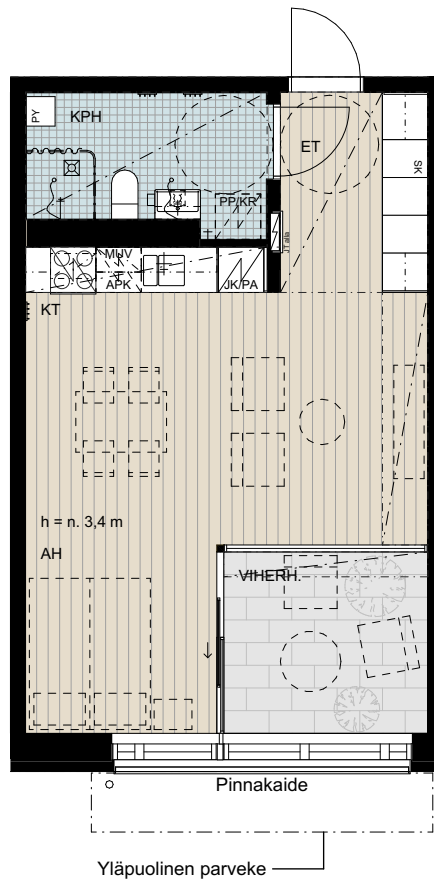
B19 1. krs



1H+KT+viherhuone 44,0 m²

HUONEISTOT:

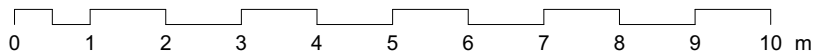
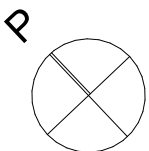
B20 1. krs



4H+KT+s+viherhuone 95,5 m²

HUONEISTOT:

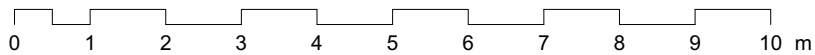
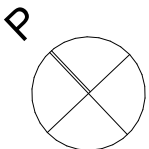
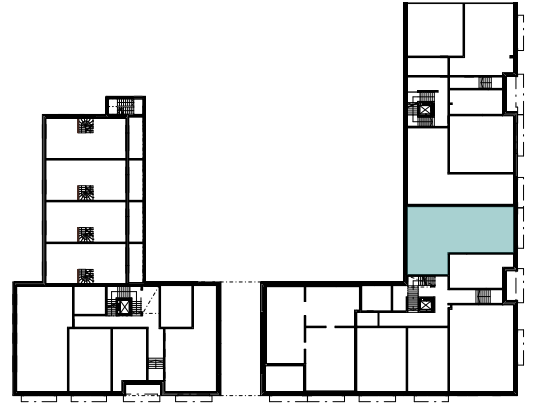
B21 1. krs



4H+KT+s+viherhuone 100,0 m²

HUONEISTOT:

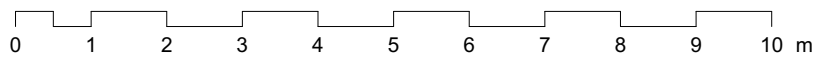
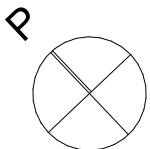
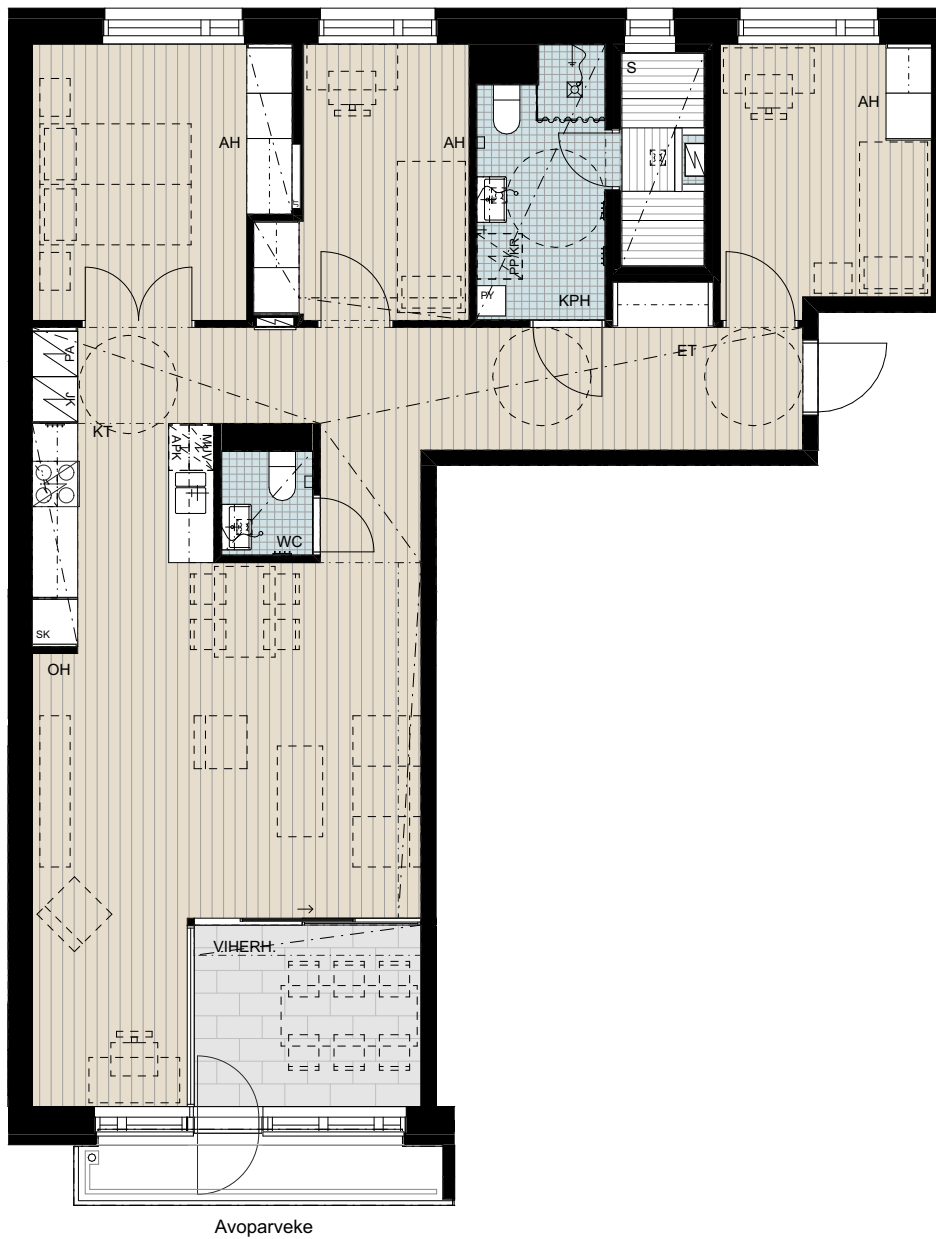
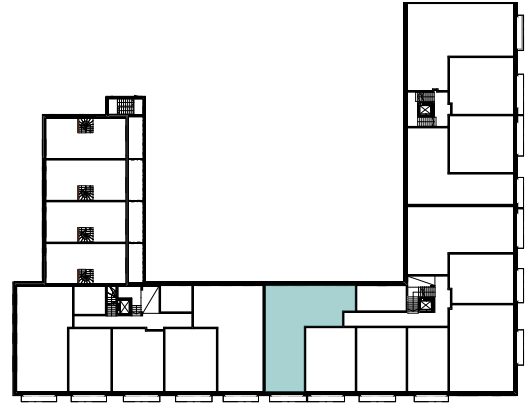
B22 1. krs



4H+KT+s+viherhuone 103,5 m²

HUONEISTOT:

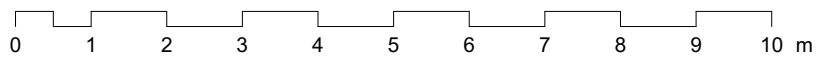
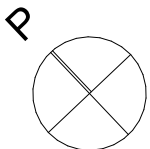
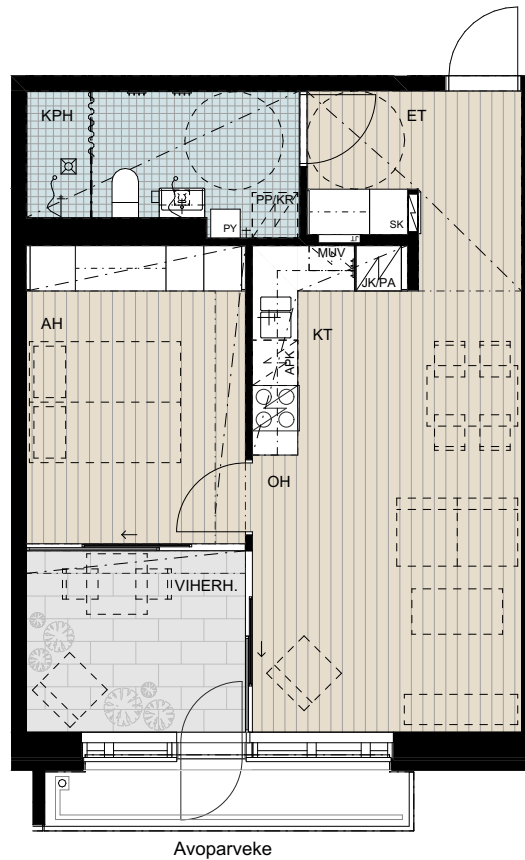
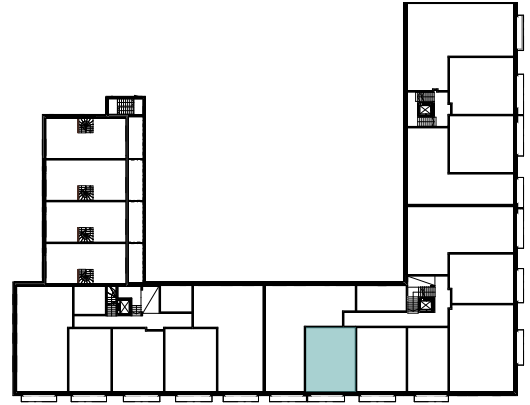
- B23 2. krs
- B30 3. krs
- B37 4. krs



2H+KT+viherhuone 54,0 m²

HUONEISTOT:

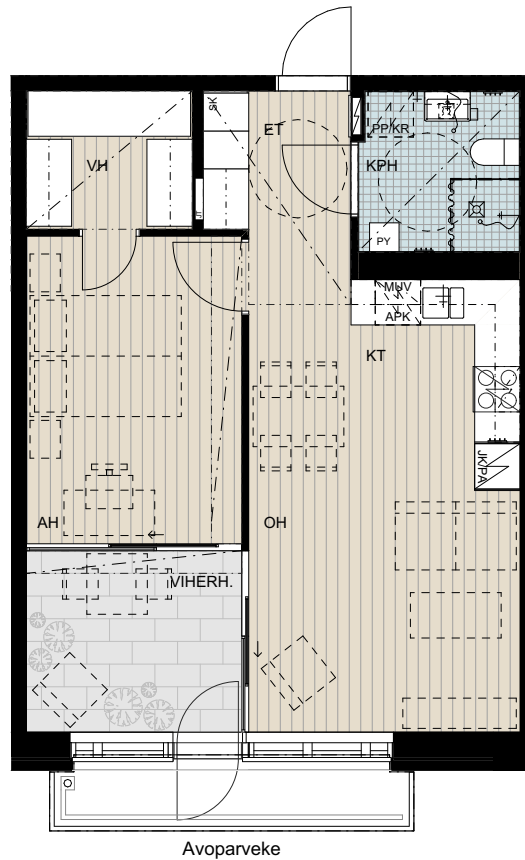
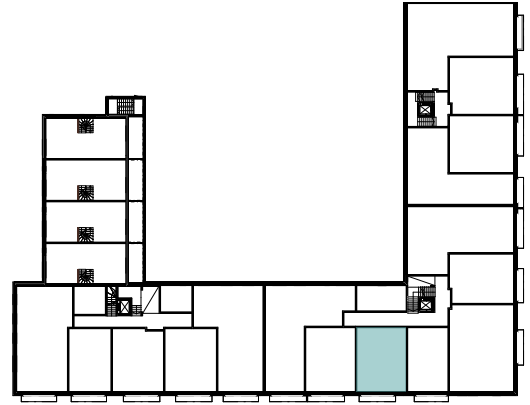
- B24 2. krs
- B31 3. krs
- B38 4. krs
- B45 5. krs



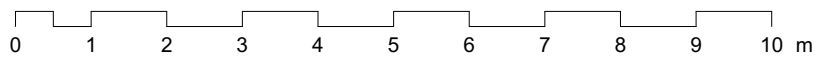
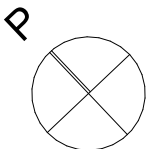
2H+KT+viherhuone 54,0 m²

HUONEISTOT:

- B25 2. krs
- B32 3. krs
- B39 4. krs
- B46 5. krs



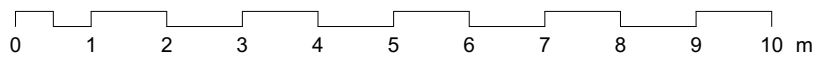
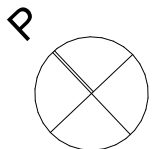
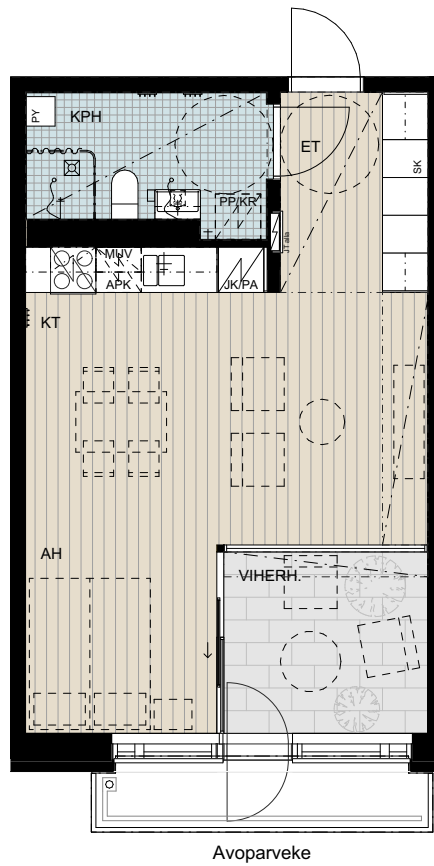
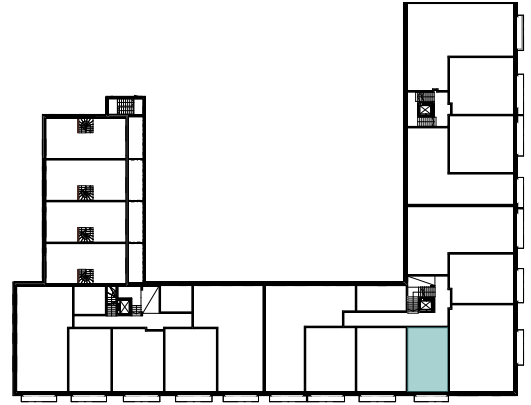
Avoparveke



1H+KT+viherhuone 44,0 m²

HUONEISTOT:

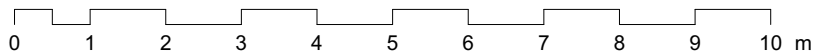
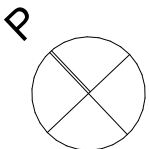
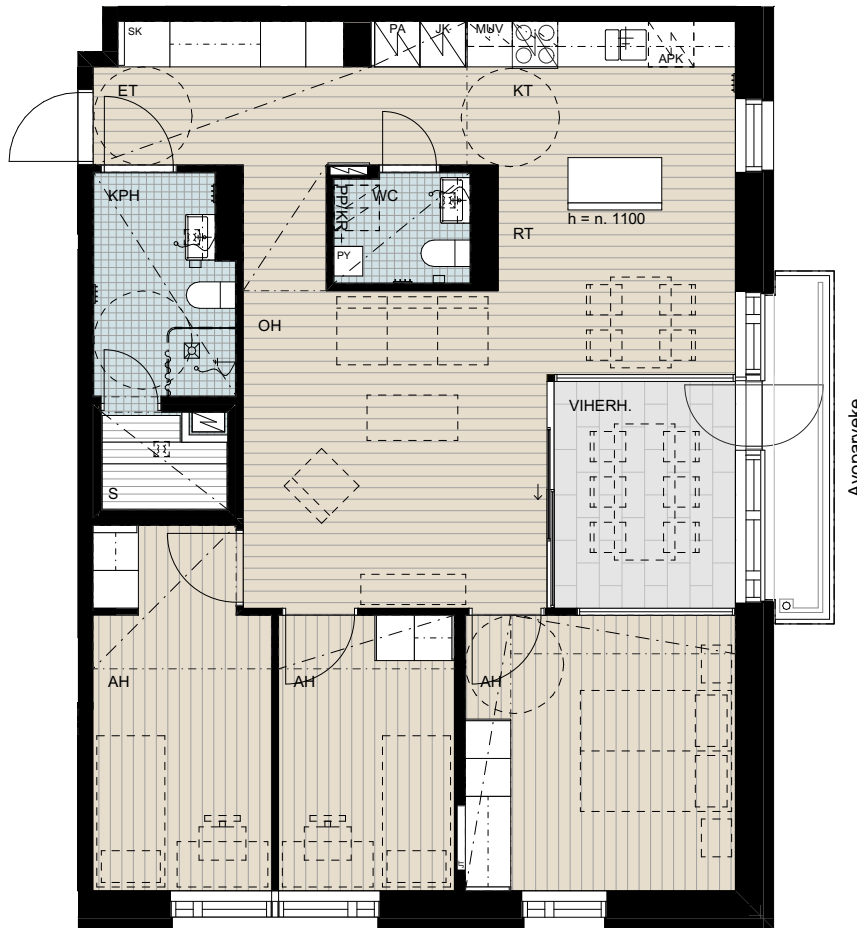
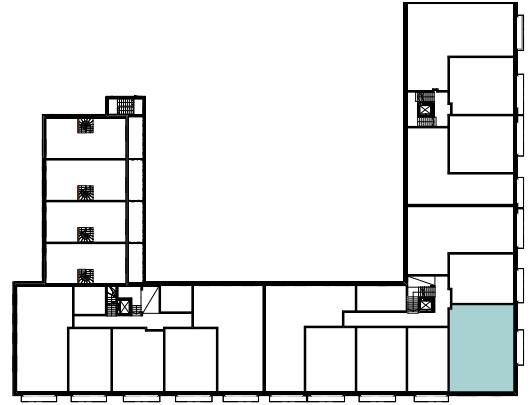
- B26 2. krs
- B33 3. krs
- B40 4. krs
- B47 5. krs



4H+KT+s+viherhuone 95,5 m²

HUONEISTOT:

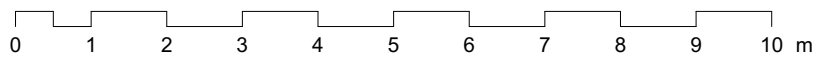
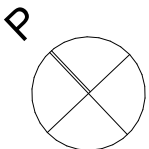
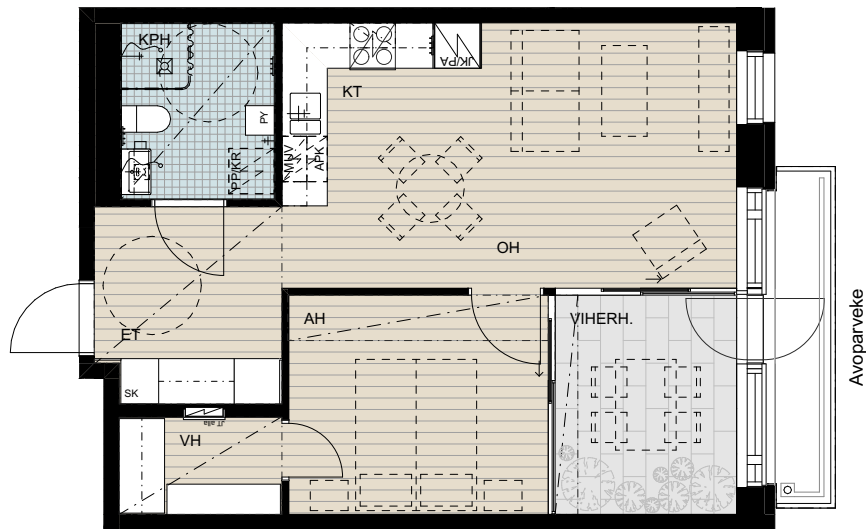
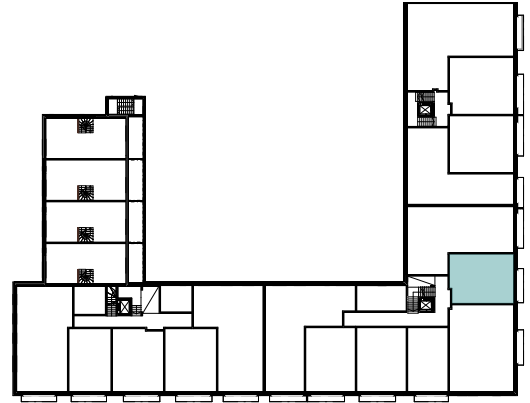
- B27 2. krs
- B34 3. krs
- B41 4. krs
- B48 5. krs



2H+KT+viherhuone 53,0 m²

HUONEISTOT:

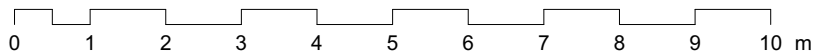
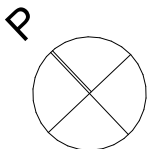
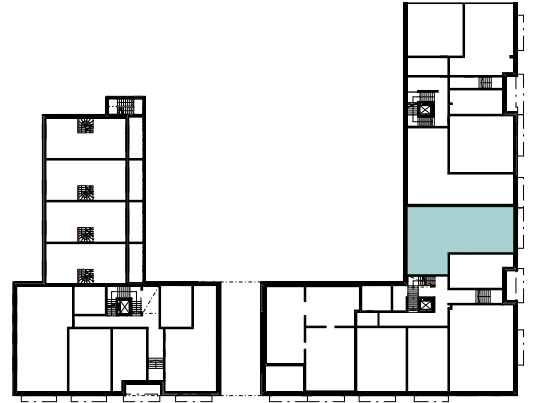
- B28 2. krs
- B35 3. krs
- B42 4. krs
- B49 5. krs



4H+KT+s+viherhuone 100,0 m²

HUONEISTOT:

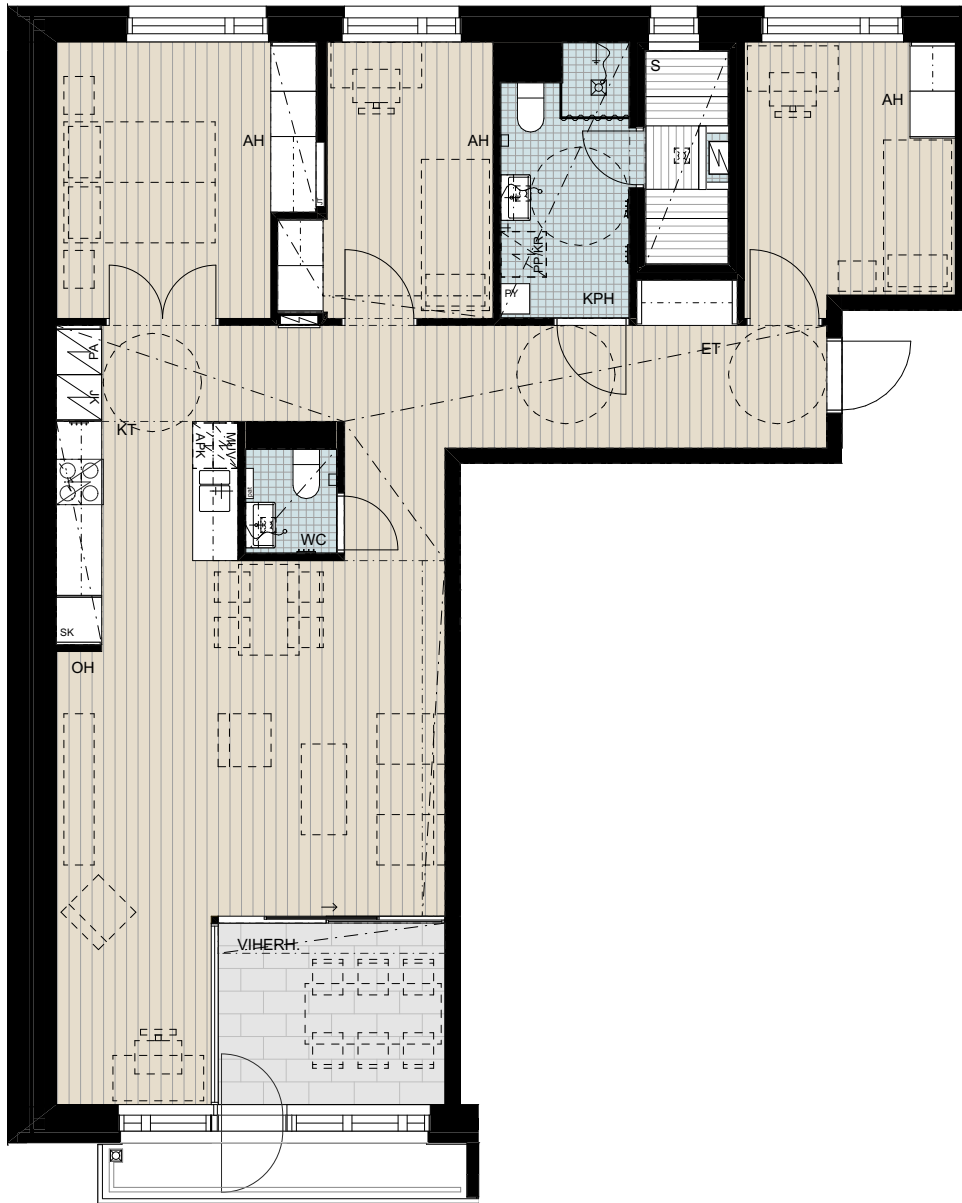
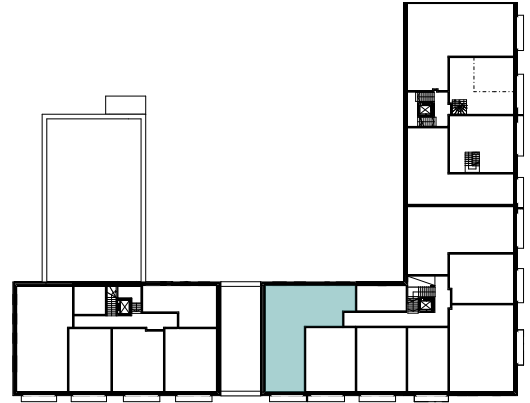
- B29 2. krs
- B36 3. krs
- B43 4. krs
- B50 5. krs



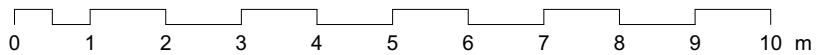
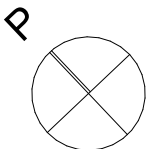
4H+KT+s+viherhuone 103,5 m²

HUONEISTOT:

B44 5. krs



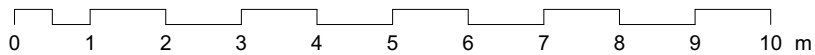
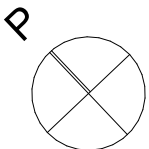
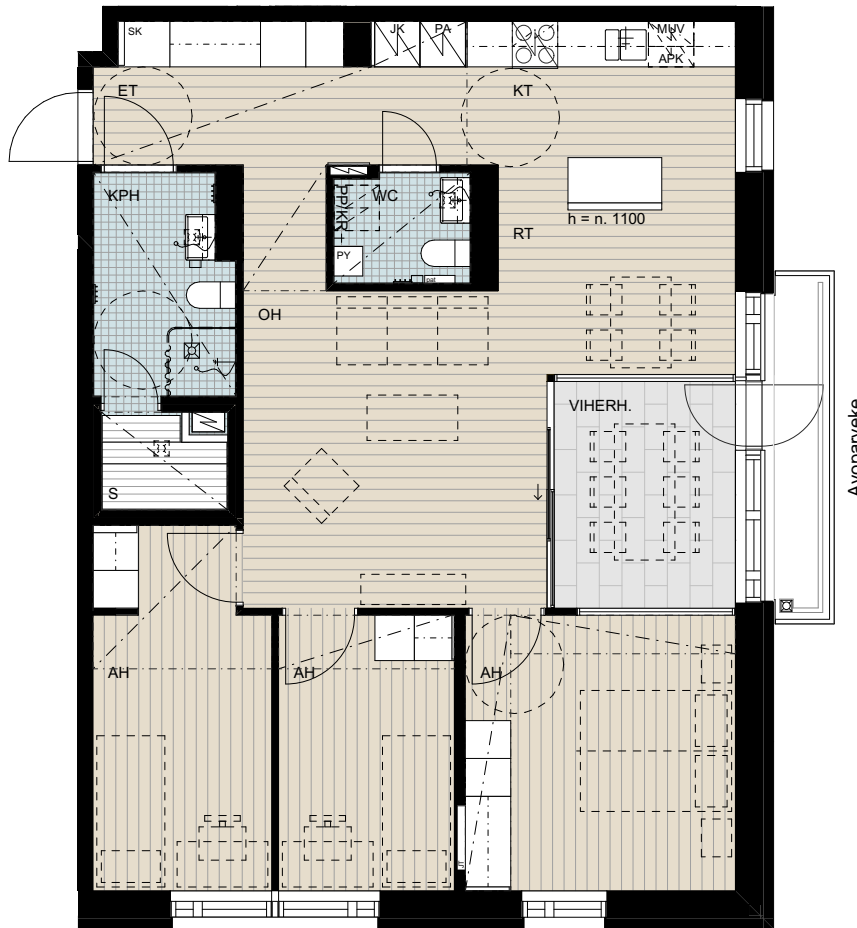
Avoparveke



4H+KT+s+viherhuone 95,5 m²

HUONEISTOT:

B51 6. krs



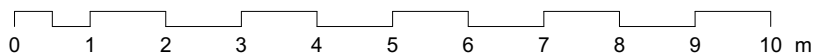
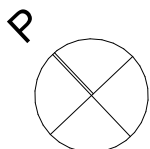
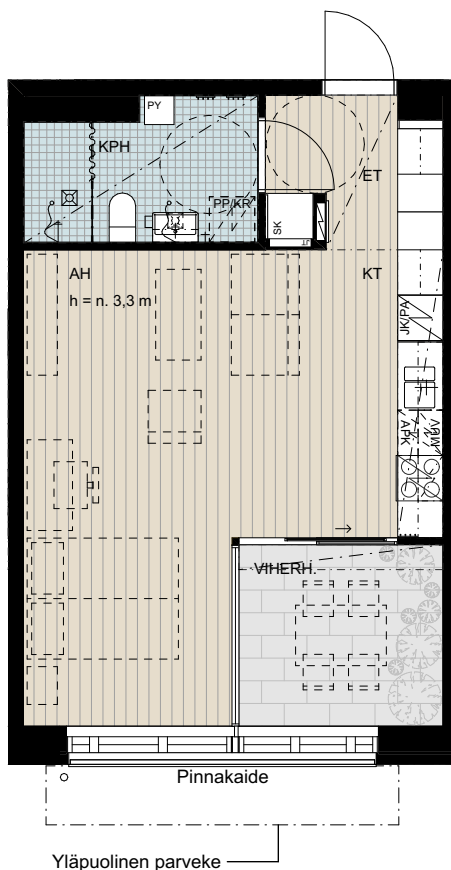
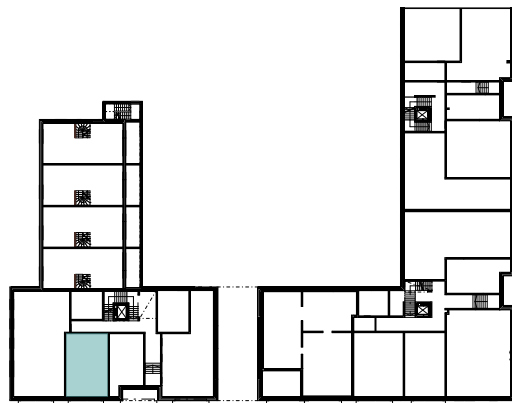
As Oy Helsingin Merenranta
Naurunkatu 1, 00220 Helsinki

18.9.2024
mittakaava 1:100

1H+KT+viherhuone 45,0 m²

HUONEISTOT:

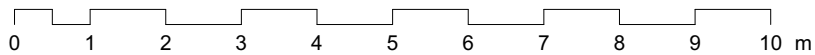
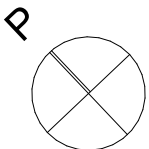
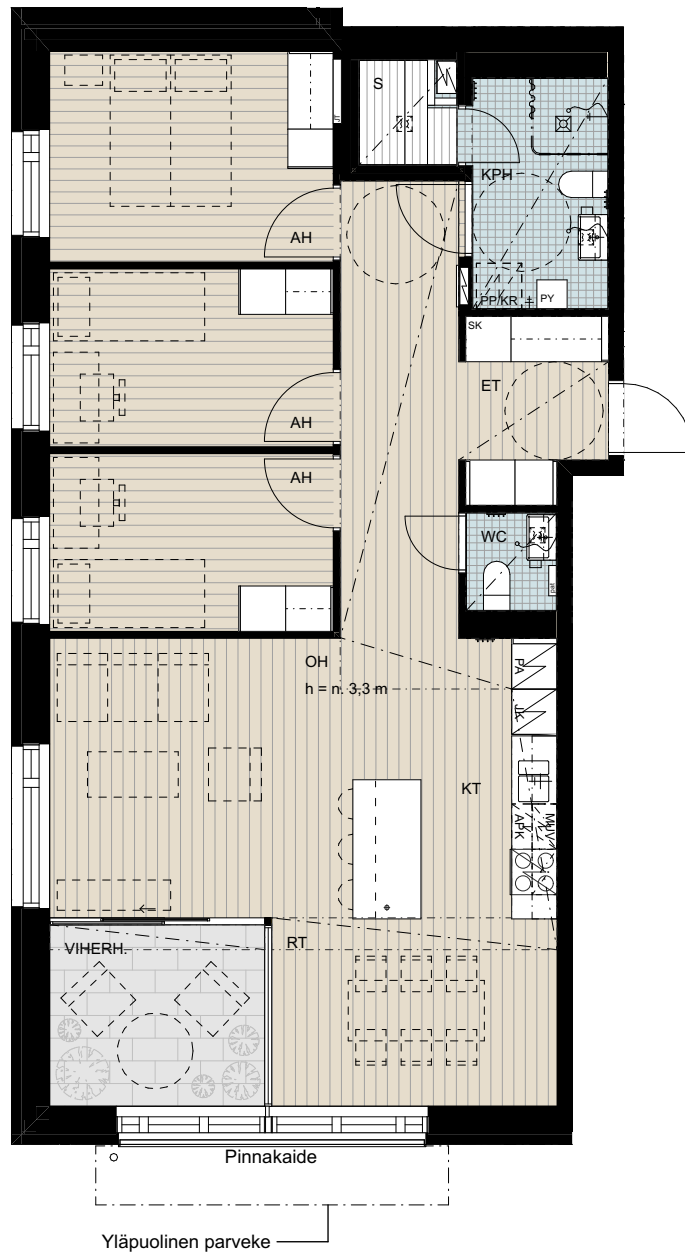
C52 1. krs



4H+KT+s+viherhuone 95,5 m²

HUONEISTOT:

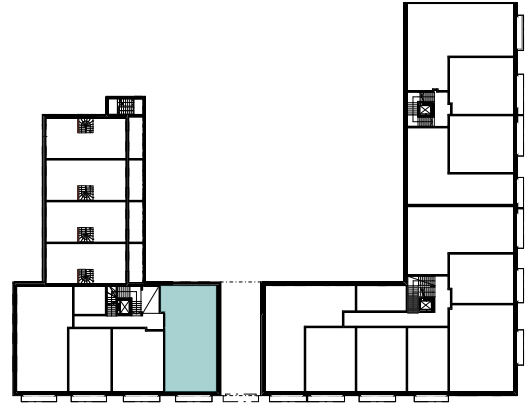
C53 1. krs



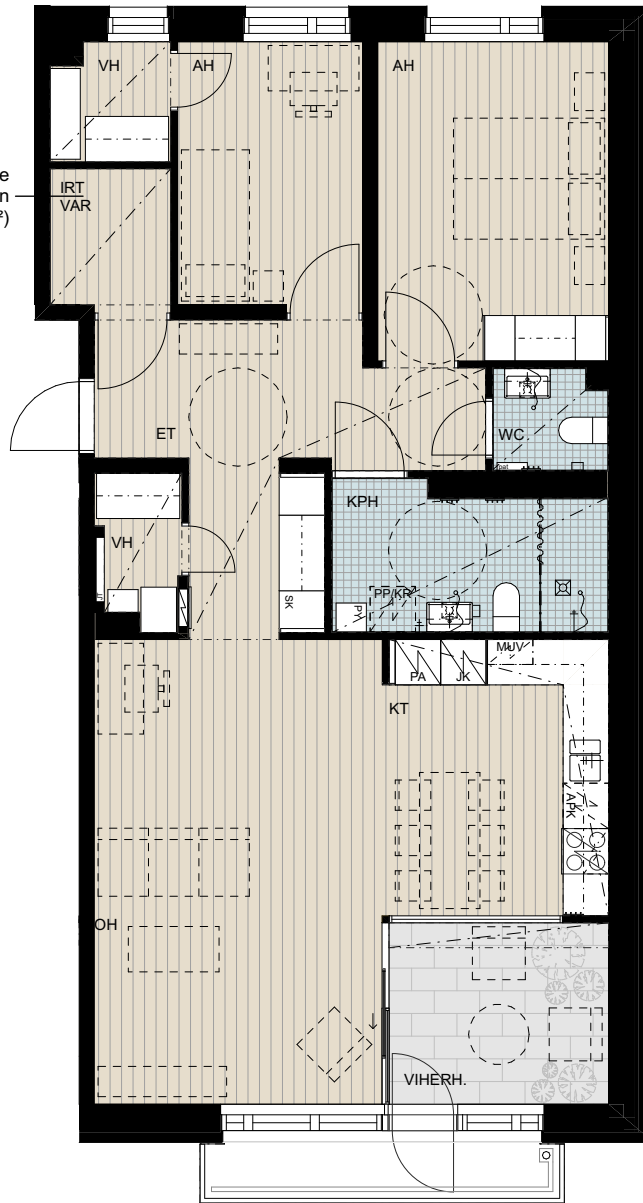
3H+KT+viherhuone 91,0 m²

HUONEISTOT:

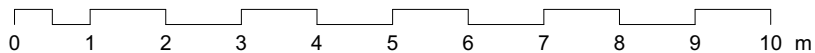
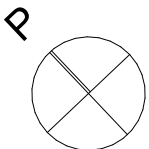
C54 2. krs



Irtaimistovarastoa (n. 3 m²) ei ole laskettu huoneiston pinta-alaan (91,0 m²)



Avoparveke



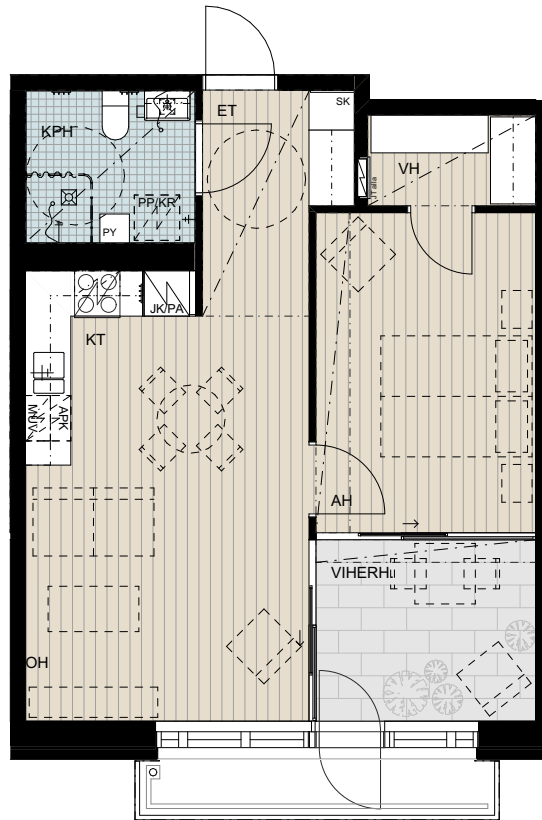
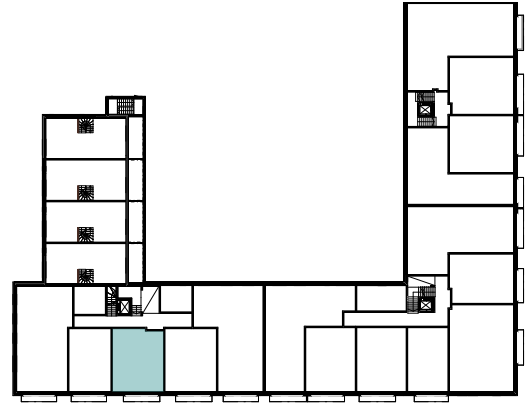
As Oy Helsingin Merenranta
Naurunkatu 1, 00220 Helsinki

18.9.2024
mittakaava 1:100

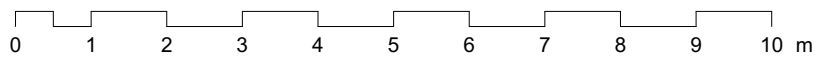
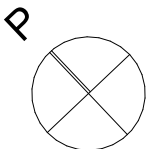
2H+KT+viherhuone 54,0 m²

HUONEISTOT:

- C55 2. krs
- C64 3. krs
- C69 4. krs
- C73 5. krs



Avoparveke



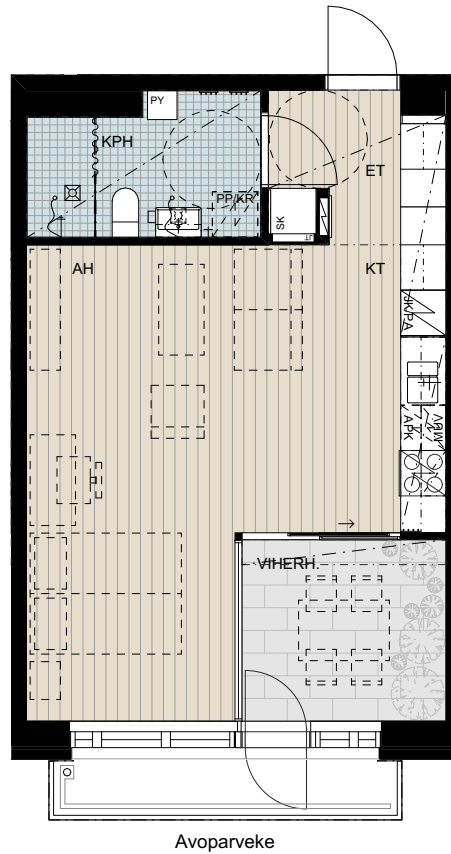
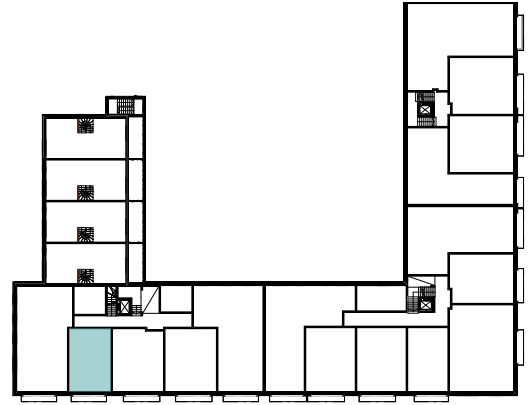
As Oy Helsingin Merenranta
Naurunkatu 1, 00220 Helsinki

18.9.2024
mittakaava 1:100

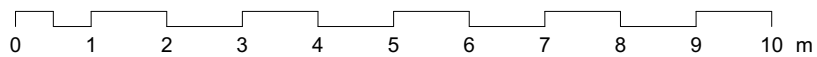
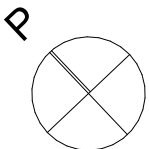
1H+KT+viherhuone 45,0 m²

HUONEISTOT:

- C56 2. krs
- C65 3. krs
- C70 4. krs
- C74 5. krs



Avoparveke



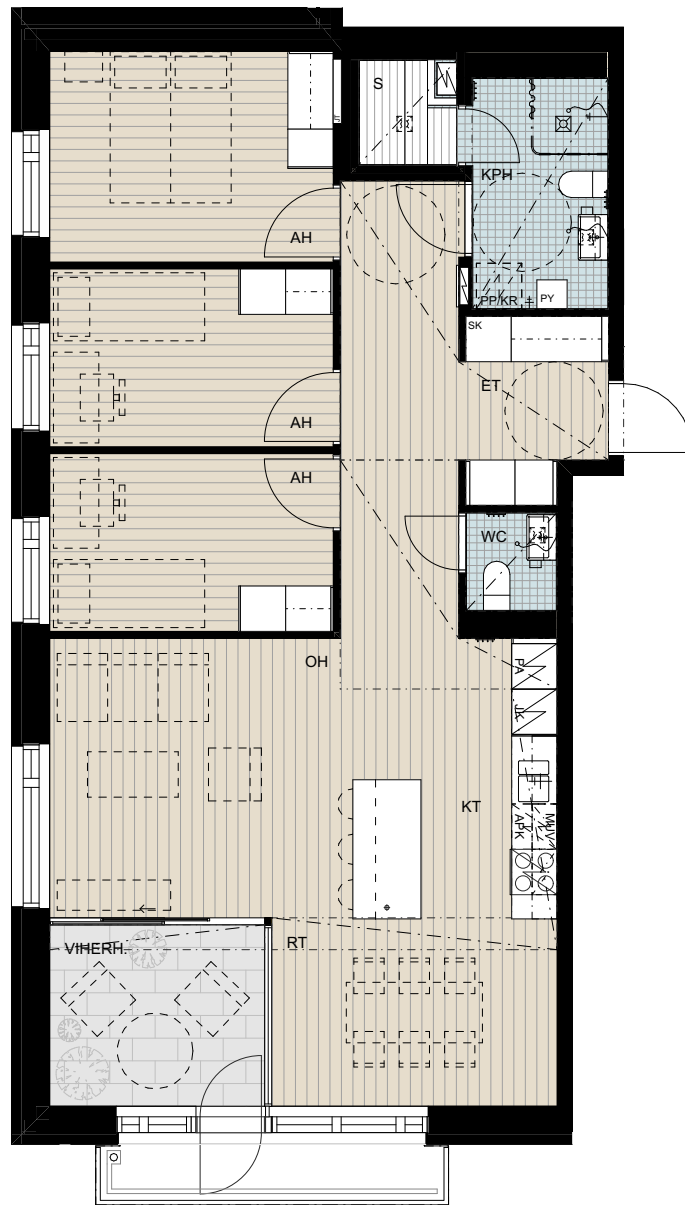
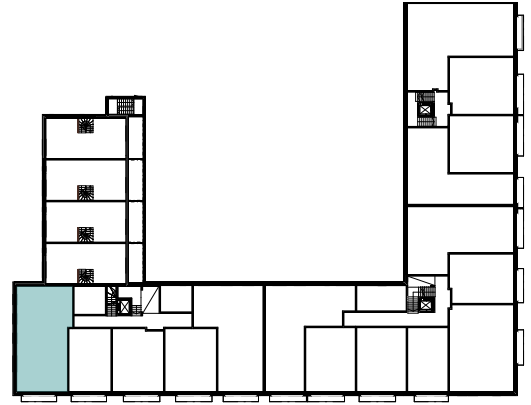
As Oy Helsingin Merenranta
Naurunkatu 1, 00220 Helsinki

18.9.2024
mittakaava 1:100

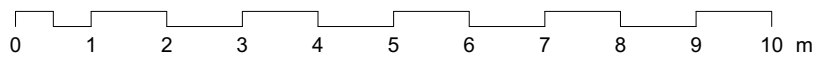
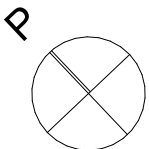
4H+KT+s+viherhuone 95,5 m²

HUONEISTOT:

C57 2. krs
C66 3. krs
C71 4. krs



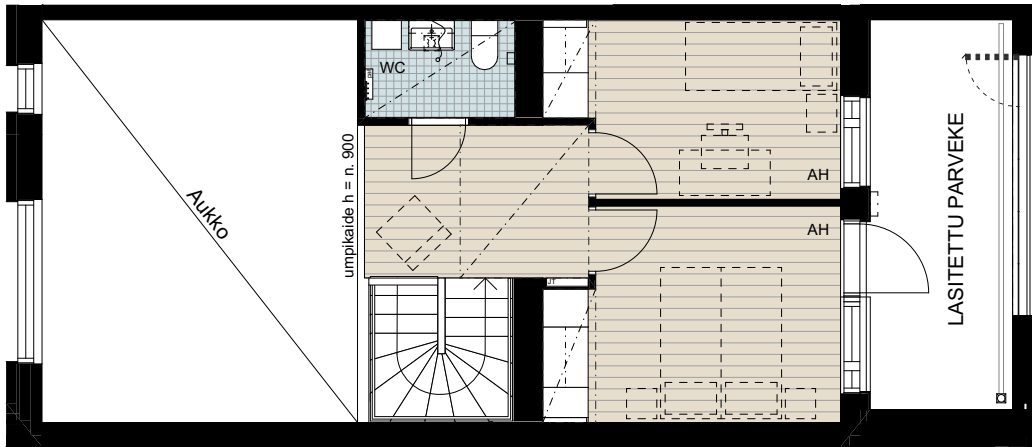
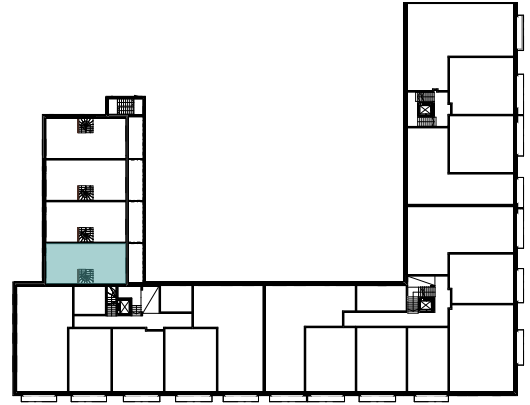
Avoparveke



3H+K 83,5 m²

HUONEISTOT:

C58 3-4. krs

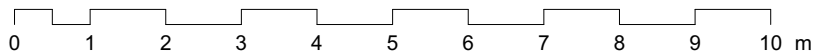
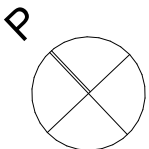


Yläkerta, 4. krs, 29,0 m²



Alakerta, 3. krs, 54,5 m²

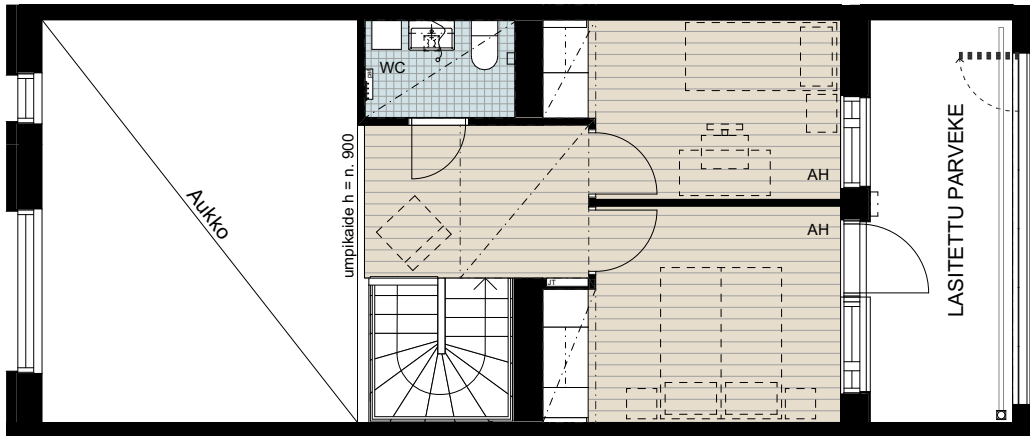
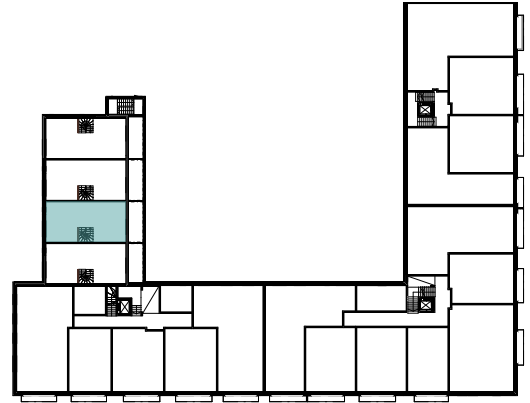
Ovi porrashuoneeseen



3H+K 83,5 m²

HUONEISTOT:

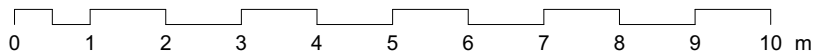
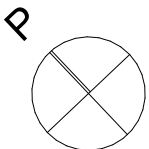
C59 3-4. krs



Yläkerta, 4. krs, 29,0 m²



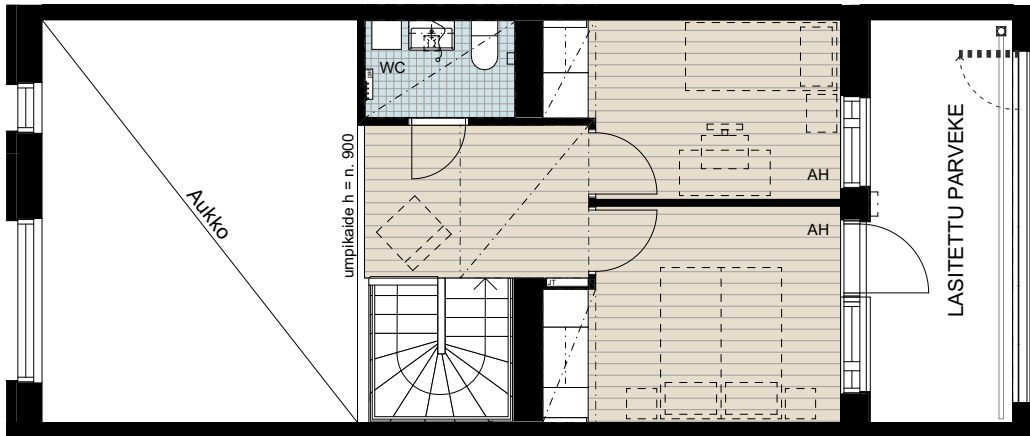
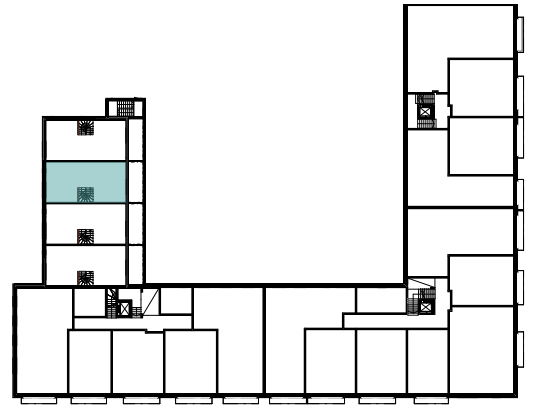
Alakerta, 3. krs, 54,5 m²



3H+K 83,5 m²

HUONEISTOT:

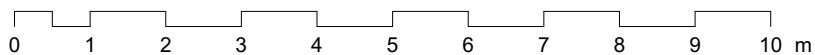
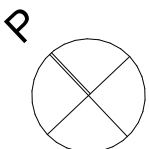
C60 3-4. krs



Yläkerta, 4. krs, 29,0 m²



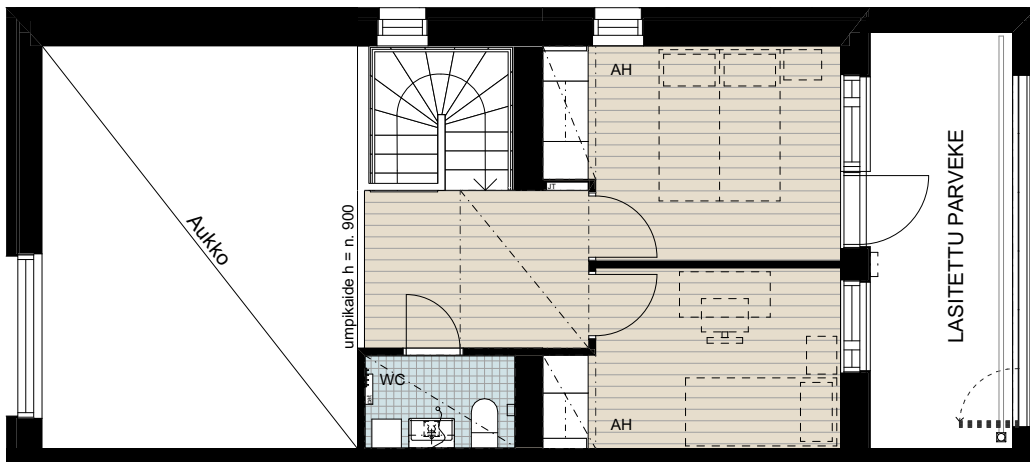
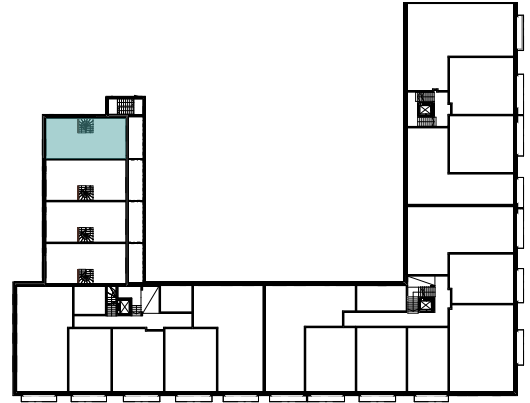
Alakerta, 3. krs, 54,5 m²



3H+K 83,5 m²

HUONEISTOT:

C61 3-4. krs

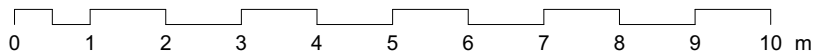
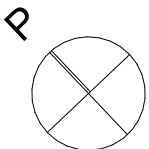


Yläkerta, 4. krs, 29,0 m²

Ovi poistumis-
portaaseen



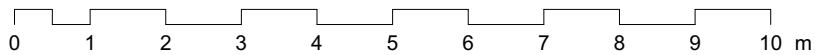
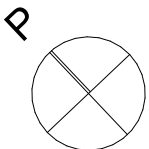
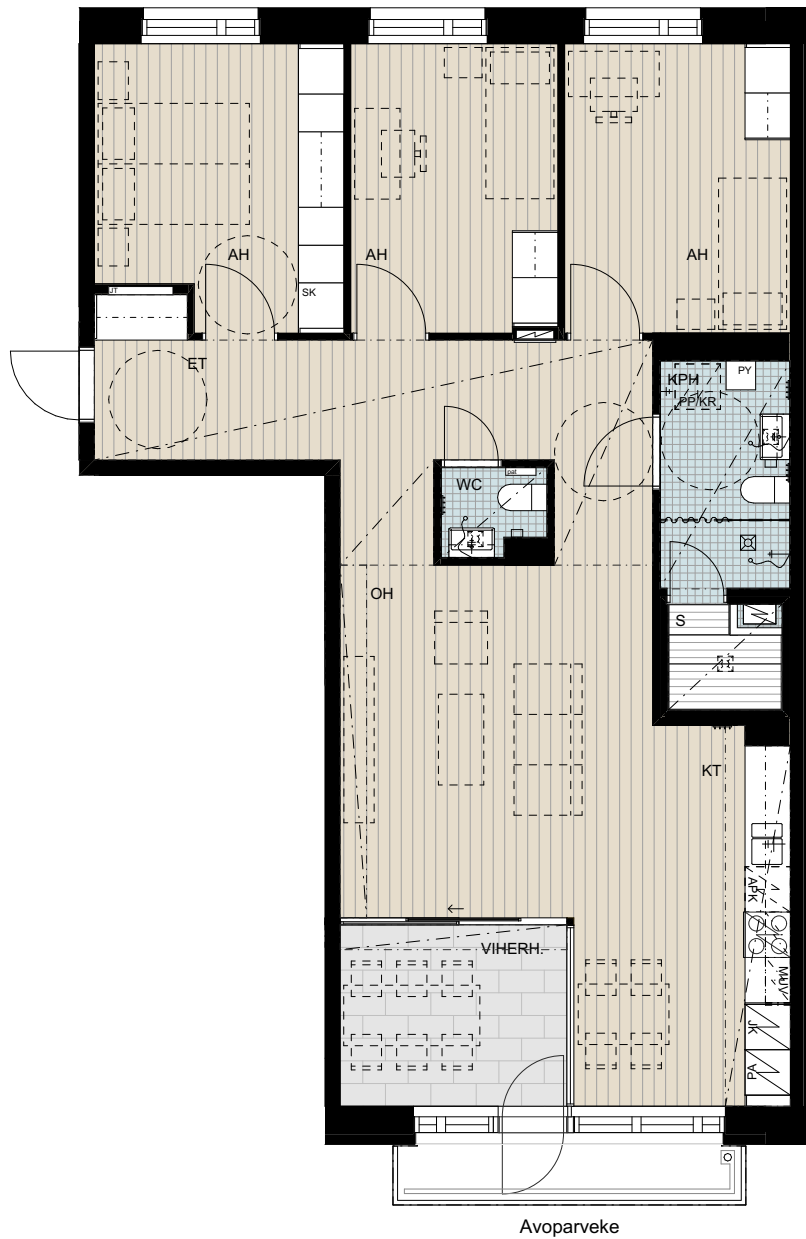
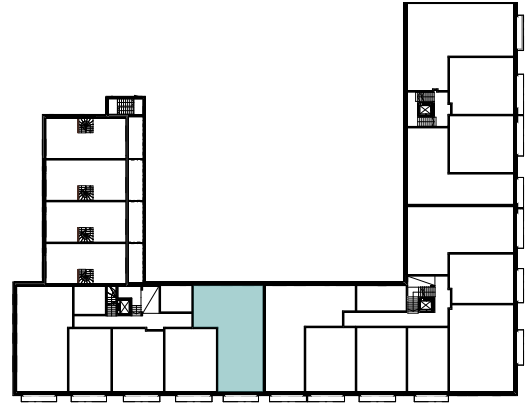
Alakerta, 3. krs, 54,5 m²



4H+KT+s+viherhuone 100,0 m²

HUONEISTOT:

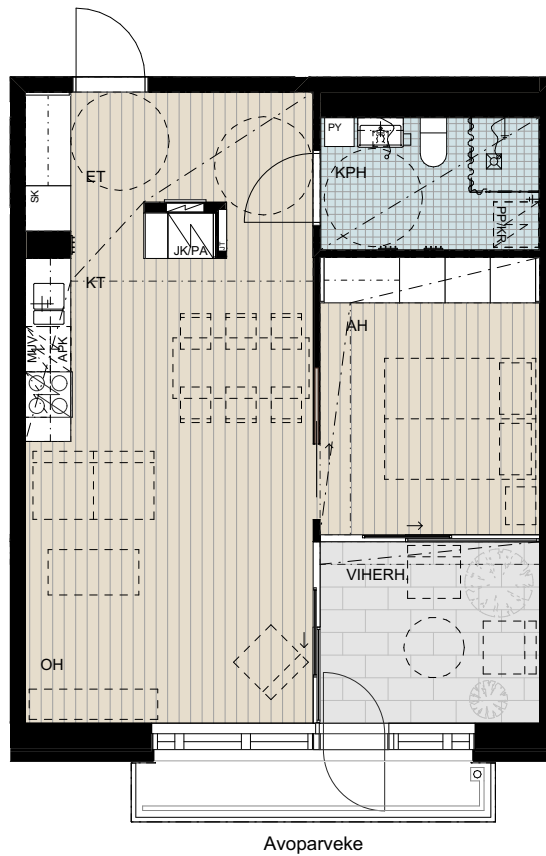
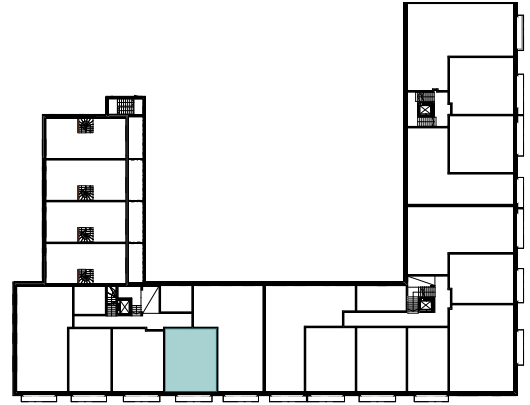
- C62 3. krs
- C67 4. krs



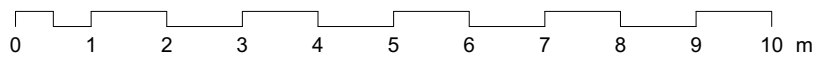
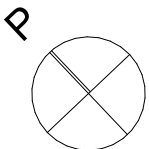
2H+KT+viherhuone 55,0 m²

HUONEISTOT:

- C63 3. krs
- C68 4. krs
- C72 5. krs



Avoparveke



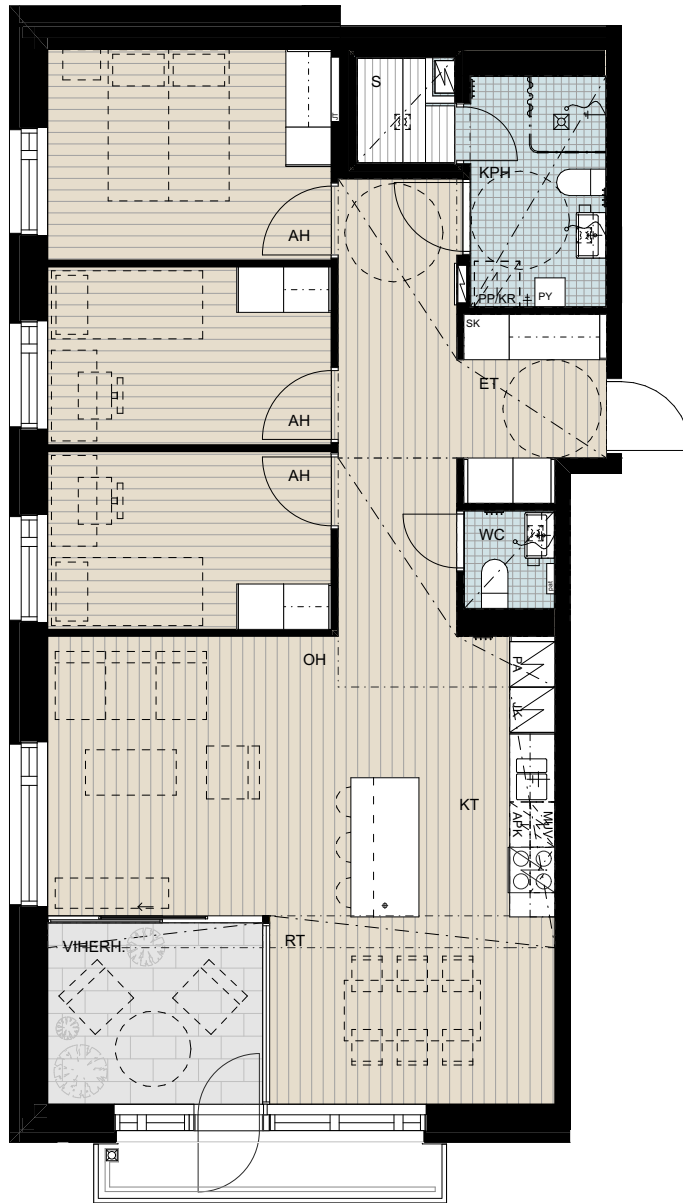
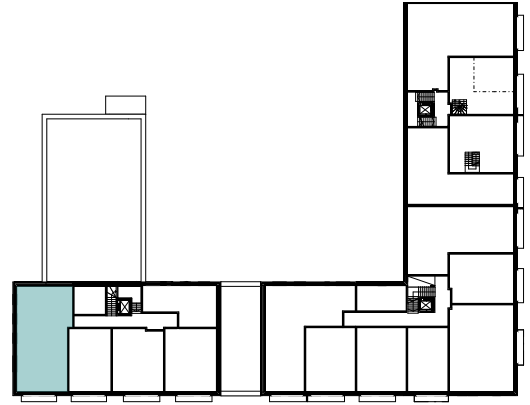
As Oy Helsingin Merenranta
Naurunkatu 1, 00220 Helsinki

18.9.2024
mittakaava 1:100

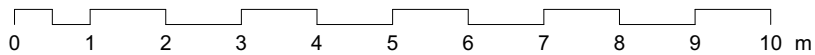
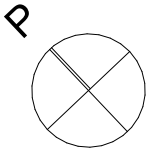
4H+KT+s+viherhuone 95,5 m²

HUONEISTOT:

C75 5. krs



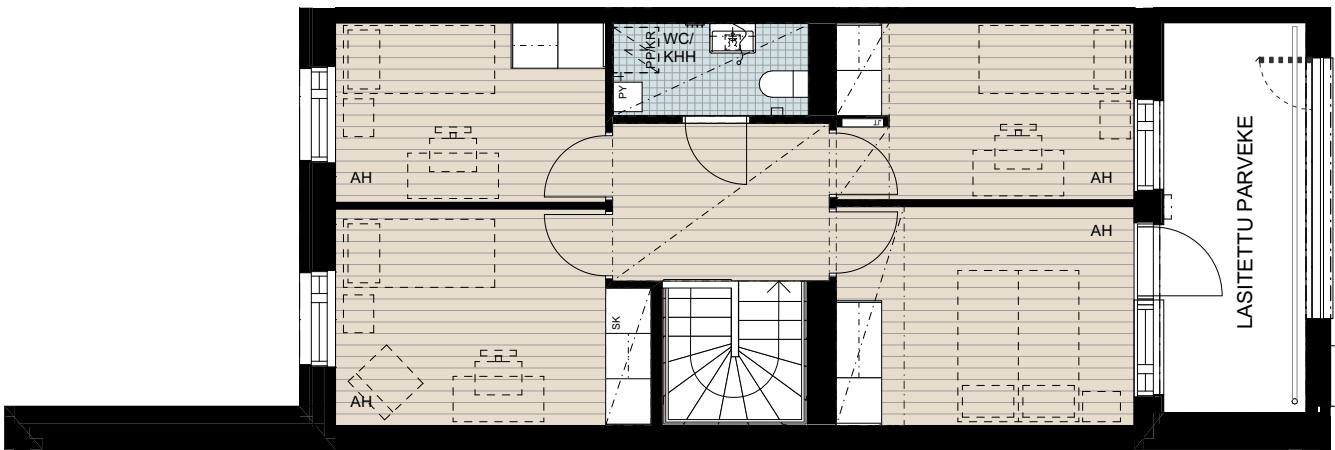
Avoparveke



5H+K+s+asuntopiha 106,0 m²

HUONEISTOT:

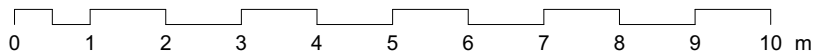
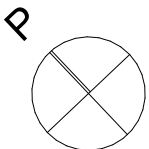
D76 1-2. krs



Yläkerta, 2. krs, 51,0 m²



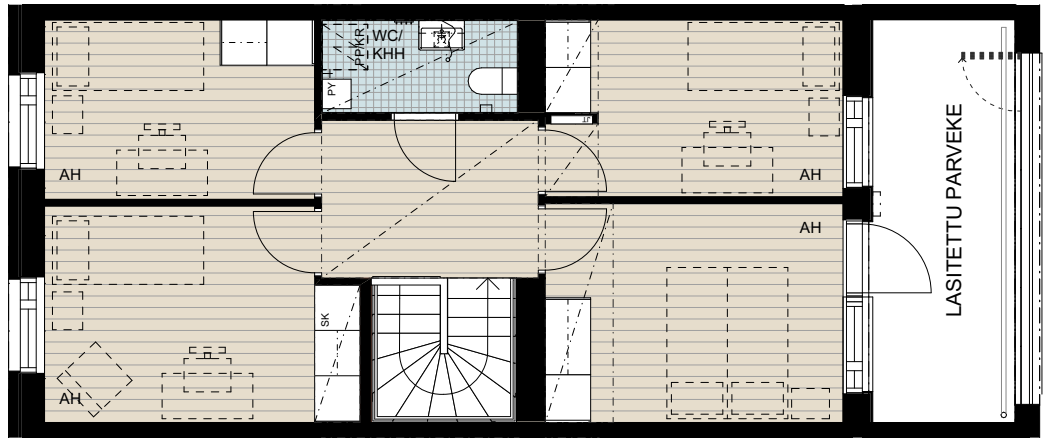
Alakerta, 1. krs, 55,0 m²



5H+K+s+asuntopiha 106,0m²

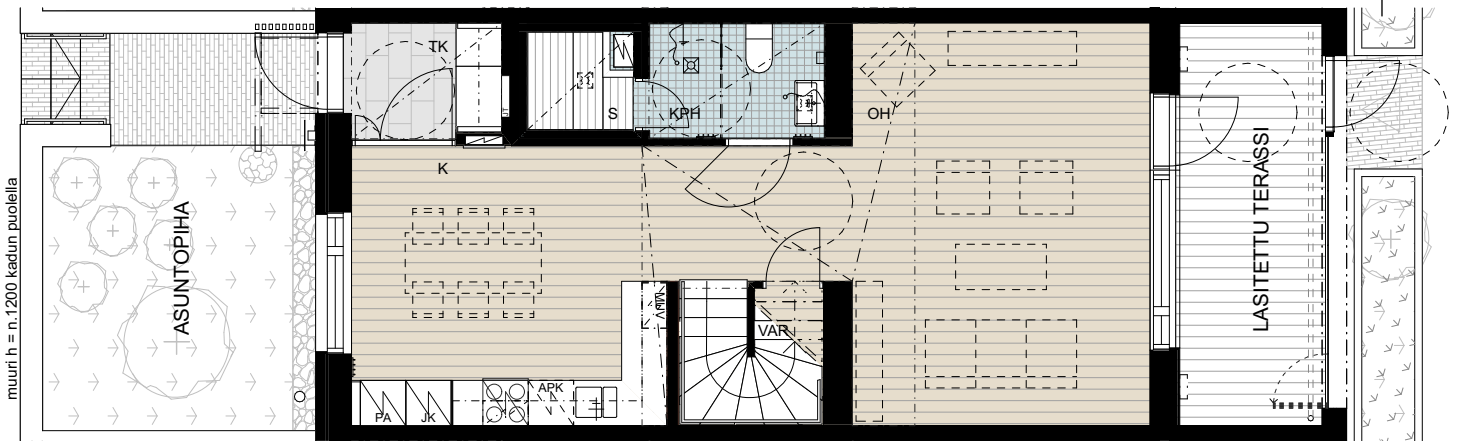
HUONEISTOT:

E77 1-2. krs



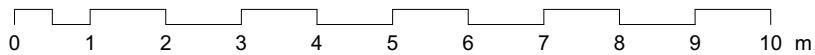
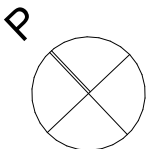
Yläkerta, 2. krs, 51,0 m²

Taloyhtiön istusaltaat



Alakerta, 1. krs, 55,0 m²

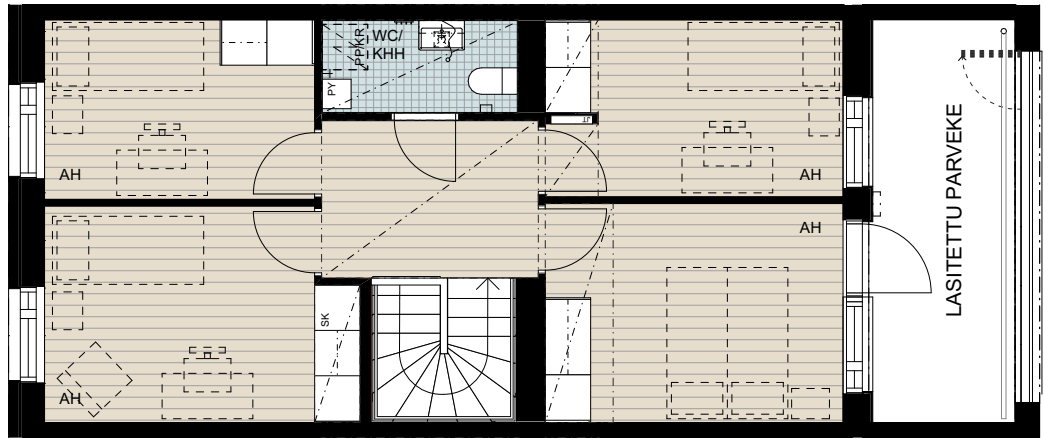
muuri h = n. 1200 kadun puolella



5H+K+s+asuntopiha 106,0 m²

HUONEISTOT:

F78 1-2. krs

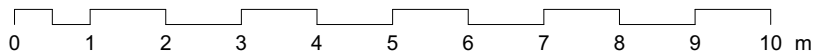
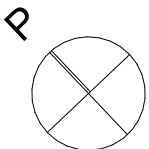


Yläkerta, 2. krs, 51,0 m²

Taloyhtiön istusaltaat



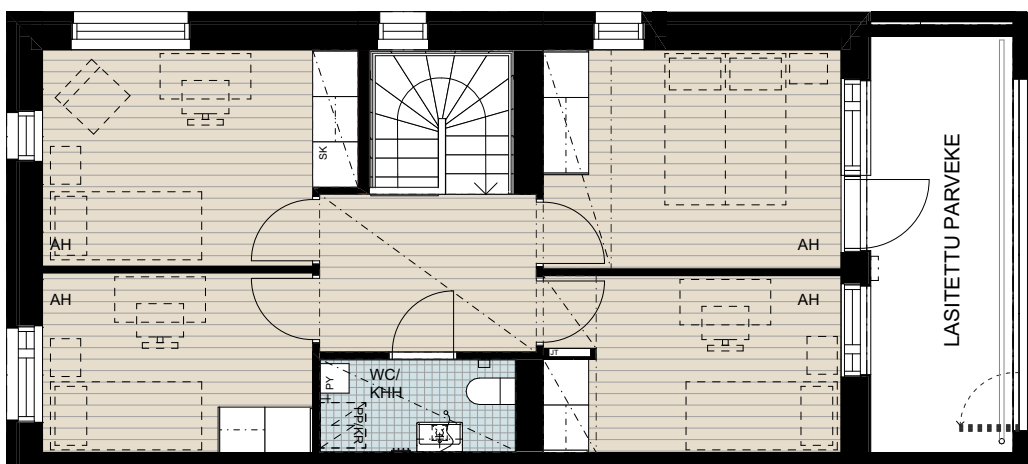
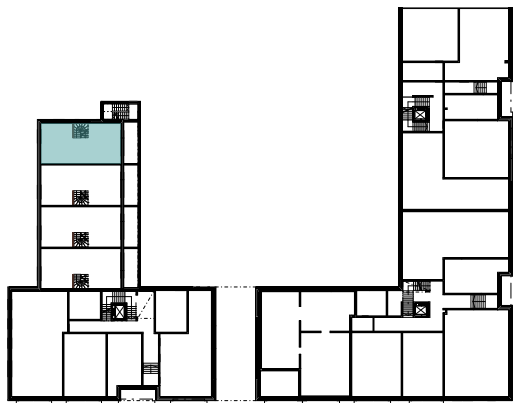
Alakerta, 1. krs, 55,0 m²



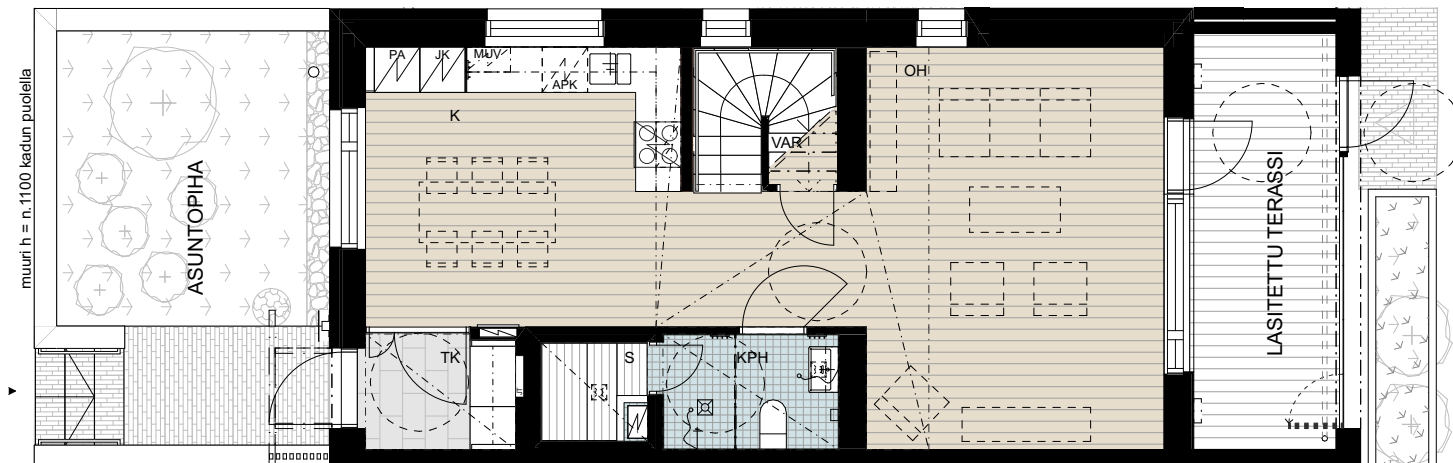
5H+K+s+asuntopiha 106,0 m²

HUONEISTOT:

G79 1-2. krs

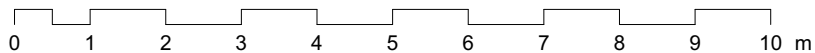
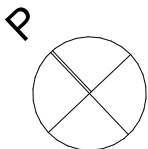


Yläkerta, 2. krs, 51,0 m²



Alakerta, 1. krs, 55,0 m²

Taloyhtiön istutusallas





Rakennustapaseloste

Asunto Oy Helsingin Merenranta
Naurunkatu 1

00220 Helsinki

Arkkitehdit Kirsi Korhonen ja Mika Penttinen Oy
18.9.2024

ALUSTAVA

Yleistä

Kohteen pääsuunnittelija on arkkitehti Kirsi Korhonen, Arkkitehdit Kirsi Korhonen ja Mika Penttinen Oy:stä.

Asunto Oy Helsingin Merenranta sijaitsee Jätkäsaassa Melkinlaiturin kaava-alueella meren äärellä Melkinlaiturin ja Naurunkadun kulmassa. Alueella on toimiva raitiotieliikenne, nykyisellään raitiolinja 9 kulkee Atlantinkatua pitkin, tulevaisuudessa myös linjat 7 ja 8. Hyväntoivonpuiston kautta on hyvät kevyen liikenteen yhteydet keskustaan. Kokoojakatujen varsille on tulossa runsaasti kivijalkaliikkeitä.

Kyseessä on kolmiportainen 4–6-kerroksinen Hitas-asuinkerrostalo. Kerrostalon siipeen on suunniteltu neljäkerroksinen kerrostalon ja rivitalon välimuoto. Porrashuoneisiin on esteetön sisäänkäynti korttelin sisäpihalta. Melkinlaiturin puolella rakennuksen runko rakennetaan kiinni Hekan Jätkäsaari Melkinlaituri 4:n asuinkerrostaloon. Rakennukset muodostavat yhtenäisen korttelijulkisivun merelle päin. Rakennuksessa ei ole kellaria. Rakennettava yhtiö on savuton. Asunnoissa, parvekkeilla ja yhtiön hallitsemisissa yhteisissä tiloissa, kuten saunoissa, kerhotiloissa ym. ei saa tupakoida. Pihalla tupakointi on kielletty.

Tontti

Rakennuspaikka sijaitsee Jätkäsaassa korttelissa 20083 tontilla 4. Tontti rajautuu kaakossa Melkinlaituriin, lounaassa Naurunkatuun ja luoteessa Tongankujaan. Yhteiskäyttöisen pihaluonnon koillisreunalle tontille 1 toteutetaan Helsingin kaupungin vuokratotaloyhtiö Heka Jätkäsaari Melkinlaituri 4. Kohde rakennetaan kaupungin vuokratontille.

Asunnot

Asuntoja on yhtiössä yhteensä 79 kpl. Melkinlaiturille ja Naurunkadulle suuntautuvilla asunnoilla on viherhuone, joka on lämmin tila. Viherhuoneeseen liittyy kapea ulokeparveke, jota ei lasiteta. Ensimmäisen kerroksen asunnoilla on ulokeparvekkeen sijaan ranskalainen parveke. Tongankujan varren kaksikerroksisilla asunnoilla on pihalle suuntautuvat lasitetut parvekkeet. Kaikkiin asuntoihin on esteetön kulku ja ne on suunniteltu esteettömiksi Tongankujan varren asuntojen yläkertoja lukuun ottamatta. Esteettömyys toteutuu myös viherhuoneissa, mutta niihin liittyvät parvekkeet eivät ole esteettämiä. Jokaiselle asunnolle kuuluu lämmin irtaimistovarasto.

Yhteistilat

Ensimmäisessä kerroksessa on kaksi kerhohuonetta, 4. kerroksessa etätyötila asukkaiden käyttöön. Pesula sijaitsee 1. kerroksessa, porrashuonekohtaiset kuivaushuoneet pihatasossa tai ylimmässä kerroksessa. Väestönsuoja sijaitsee 1. kerroksessa ja toimii normaaliajan käytössä ulkoiluvälinevarastona. Irtaimistovarastot sijaitsevat porrashuonekohtaisesti 1. kerroksessa ja asuinkerroksissa. Lastenvaunuvarastot ja ulkoiluvälinevarastot ovat 1. kerroksessa, talosauna on B- porrashuoneessa 6. kerroksessa. Toisen ulkoiluvälinevaraston yhteydessä on polkupyörien huolto- ja pesutila.

Jätteiden keräys

Alueelle on rakennettu keskitetty jätteiden imukeräysjärjestelmä. Yhteispihalla Tongankujan varressa sijaitsee korttelin yhteinen jäteaitaus, johon on kulku pihalta. Lähialueen korttelien yhteinen erityisjakeille, mm. lasille ja metallille, tarkoitettu lajitteluhuone on kiinteistön porttikäytävän yhteydessä.

Paikoitus ja liikenne

Taloyhtiön autopaikat, 42 kpl sijaitsevat Jätkäsaarella kaupunginosan yhteiskäyttöisessä kylmässä paikoitustalossa korttelissa 20077. Autopaikoista kaksi on mitoitettu liikuntaesteisille. Autohallin paikat ovat numeroimattomia, eli asukkaat eivät voi varata tiettyä paikkaa itselleen.

Polkupyörien säilytyspaikkoja on yhteiskäyttöisellä piha-alueella ja ensimmäisen kerroksen varastotiloissa.

Rakennukset**Rakennusrunko**

Rakennus on betonielementtitalo, jonka kantava runko muodostuu betonielementeistä ja väli- ja yläpohjat ovat pääosin ontelolaattoja. Kaksikerroksisten asuntojen sisäinen välipohja on paikalla valettua betonia. Alapohjat ovat kantavia, tuuletettuja ja eristettyjä betonirakenteita, lukuun ottamatta väestönsuojan pohjarakenteita. Vesikatto on tasakatto, jonka katemateriaalina on kumibitumikermi.

Ulkoseinät

Rakennuksen julkisivut ovat pääosin paikalla puhtaaksimuurattua tiiltä, tiilimuurauksessa käytetään kolmea eri sävyä, mustanruskea, tuhkanharmaa ja vaaleanharmaa. Tongankujan varren asuntojen parvekkeiden taustaseinät ovat puuverhottuja. Luhtikäytävän taustaseinä on lasuurikäsiteltyjä betonielementtejä.

Väliseinät

Huoneistojen väliset seinät ovat kantavia teräsbetonielementtejä. Muut väliseinät ovat pääosin kipsilevyverhottuja teräsrakenteisia. Kylpyhuoneiden ja löylyhuoneiden seinät ovat kivirakenteisia, lukuun ottamatta sähkökeskusten seiniä. Viherhuoneiden sisäseinät ovat 1-lasisia, järjestelmään kuuluvien lasiliukuovien varustettuja, ikkunoiden sävyyn pulverimaalattuja alumiinirakenteita. Lasiseinien lasit ovat turvalasia. Joissakin asuntotyypeissä keittiöiden saarekkeiden taustalla on puolikorkea (h = n. 1100) taustaseinä.

Ikkunat ja ovet

Asuntojen ikkunat ja parvekeovet ovat puu-alumiini-rakenteisia. Ikkunat ovat kolmilasisia ja sisään aukeavia. Viherhuoneellisten asuntojen parvekeovet ovat kaksilehtisiä ja sisään-ulos aukeavia. Tongankujan asuntojen parvekeovet ovat yksilehtisiä ja ulosaukeavia. Ikkunoissa ja parvekeovissa puuosat ovat lakkapintaisia ja ulkopinta on pulverimaalattua alumiinia. Asuntojen ikkunat ja parvekeovet varustetaan sälekaihtimin. Tämä ei koske viherhuoneiden lasiseiniä.

Asuntojen porrastaso-ovet ovat 1-lehtisiä tammiviilutettuja laakaovia. Huoneistojen sisäovet ovat tehdasmaalattuja laakaovia. Löylyhuoneissa on kokolasiovet. Asuntojen luhtikäytävän ovet ja Tongankujan suuntaan avautuvat ulko-ovet ovat 1-lehtisiä lämmöneristettyjä puuvia.

Asunnon pintamateriaalit**Kattopinnat**

Asuntojen kattopinnat ovat tasoitettuja ja maalattuja ontelolaattoja. Ontelolaattojen saumoja ei tasoiteta piiloon. Piirustuksissa osoitetut katot tehdään alaslaskettuina kipsilevyrakenteina. Kipsilevyalakatot tasoitetaan ja maalataan. Pesuhuoneiden ja löylyhuoneiden alakatot ovat tervaleppäpaneelia.

Seinäpinnoitteet

Sisäseinät ovat pääosin maalattuja. Keittiön kalusteväli, kylpyhuoneiden seinät sekä wc-tilojen altaan taustaseinä laatoitetaan keraamisella laattalla. Keraamisista seinälaatoista on kolme vaihtoehtoa. Löylyhuoneiden seinät ovat tervaleppäpaneelia.

Lattiapinnoitteet

Asuinhuoneiden, eteisten ja keittiöiden lattianpäällysteenä on parketti. Wc-tilojen, kylpyhuoneiden ja viherhuoneiden lattiat laatoitetaan keraamisella laattalla. Parketista ja laatoista on kolme vaihtoehtoa.

Asunnon kalusteet, varusteet ja laitteet

Keittiöt

Keittiökaluusteet ovat vakiovalmisteisiä ja levyrakenteisia. Rungot ovat melamiinipintaisia. Keittiökaluusteiden ovet ovat laminaattia, kolme väri vaihtoehtoa. Ovissa on oven värinen reunalista. Keittiön työtasot ovat laminaattipintaiset. Tiskialtaat ovat tasoon upotettuja altaita, materiaali ruostumaton teräs.

Keittiöissä on 600 mm leveä induktiotasoliesi sekä kalusteuuni, astianpesukone 600 mm ja liesikupu. 1–2h-asunnoissa on jääkaappipakastin, yli 70 m² asunnoissa jääkaappi ja erillinen pakastin. Koneiden väri on valkoinen. Mikroaaltouunille on tilavaraus.

Hygieniatilat

Kylpyhuoneissa on allastaso alakaappeineen, peilikaappi sekä pyykkikaappi joko kylpyhuoneessa tai muualla asuintiloissa. Pyykinpesukoneelle sekä kuivausrummulle on tilavaraus ja liitännät. Suihkussa on suihkuseinä ja suihkuverhotanko. Saunojen lauteet ovat tervaleppää. Wc-tiloissa on peilikaappi ja pesuallas allaskaapilla. Kylpyhuoneiden ja wc-tilojen kalusteet massiivilaminaattirakenteiset. Jos pyykkikaappi sijaitsee muualla asuintiloissa, käytetään samaa mallistoa kuin kuivien tilojen komerokalusteissa.

Asuinhuoneet ja eteiset

Asuinhuoneiden ja eteisten komerokalusteiden rungot ovat melamiinipintaisia ja ovet laminaattia, kolme väri vaihtoehtoa. Ovissa on ovien värinen reunalista. Vaatehuoneissa on vaatetanko ja säädettävät hyllyt.

Asuntojen parvekkeet, viherhuoneet ja asuntopihat

Parvekkeet ovat betonirakenteisia, lattiat ovat pesubetonipintaisia. Kaikki parvekkeet varustetaan pistorasialla. Viherhuoneiden yhteydessä olevat parvekkeet ovat kapeita, minkä vuoksi ne eivät ole esteettömiä eikä niitä voi myöhemminkään varustaa esteettömiksi. Parvekkeiden lattiapinta on asunnon lattiaa matalammalla, mutta parveke on varustettavissa tasoeroa pienentävällä puutasolla asukkaan toimesta. Viherhuoneisiin liittyviä parvekkeita ei lasiteta.

Tongankujan asuntojen parvekkeet lasitetaan. Parvekelasitus ei ole tiivis, vaan lasien väliin jää rakoja, joista parvekkeelle voi sataa vettä ja lunta. Parvekekaiteet ovat teräspinnakaiteita. 1. kerroksen pihatason parvekkeet sekä 3. kerroksen luhtikäytävä varustetaan terassilaudoilla. Muille Tongankujan asuntojen parvekkeille on mahdollista toteuttaa terassilaudoitus asukkaan toimesta, jolloin parvekkeista saadaan esteettömiä. Huom. 2. ja 4. kerroksen parvekkeet sijaitsevat asuntojen toisessa kerroksessa, jonne ei ole esteetöntä yhteyttä.

Viherhuoneet ovat lämpimiä tiloja, joista on käyntiovi kapealle ulokeparvekkeelle. Viherhuoneiden ikkunoissa on tuuletusikkunoita vastaavat kiintopainikkeet ja aukipitolaitteet. Viherhuoneiden lattiaa ei vedeneristetä eikä siinä ole lattiakaivoa.

Tongankujan varren 1–2. kerrosten asunnoilla on sisäänkäyntipihat, joihin nouseaan portaita pitkin Tongankujalta. Esteetön kulku asuntoihin on yhteispihan kautta. Asuntopihoja rajaavat muurit ovat julkisivutiilestä muurattuja, sokkeli on betonia. Pihan kulkuväylä ladotaan betonisista pihatililistä. Kasvillisuus toteutetaan istutussuunnitelman mukaan.

Piha-alueet

Korttelin sisäpiha on korttelin molempien yhtiöiden hallinnoima yhteispiha. Piha toteutetaan pihasuunnitelman mukaisesti istutuksineen ja varusteineen. Pihalla on alueita oleskelua, leikkiä, viljelyä ja pyöräpysäköintiä varten. Pihalla on monipuolista kasvillisuutta erilaisista puulajeista perennoihin ja pensaisiin.

Pihasuunnitelman korkomerkinnot ovat vastaanottoajankohdan korkoasemia, painumia voi tulla vähäisessä määrin.

Tekniset järjestelmät

Lämmitysjärjestelmä

Yhtiö liitetään kaukolämpöön. Lämmitysmuotona on vesikiertoinen lattialämmitys. Termostaatit sijaitsevat asunnon seinillä. Kylpyhuoneissa ja wc-tiloissa on vesikiertoinen lattialämmitys, jota säädetään keskitetysti. Osa suurempien asuntojen erillis-wc-tiloista varustetaan vesikiertoisilla lämmityspattereilla, jotka on merkitty myyntiasiakirjoihin.

Vesi- ja viemärijärjestelmä

Yhtiö liitetään kunnallisiin vesi- ja viemäriverkostoihin. Vesijohtojen runkoputket ja viemärit asunnoissa kulkevat horneissa, alas lasketuissa katoissa ja koteloissa, jotka on varustettu tarkastusluukuin. Kylpyhuoneissa ja wc-tiloissa kalusteille menevät putket ovat kromattua kupariputkea ja ne on asennettu seinille näkyviin. Asunnoissa on huoneistokohtaiset vesimittarit.

Ilmanvaihtojärjestelmä

Rakennuksissa on keskitetty ilmanvaihto, konehuoneet sijaitsevat ylimmässä kerroksessa.

Asuntojen ilmanvaihtokanavat kulkevat piilossa horneissa, alas lasketuissa katoissa ja koteloissa, jotka on varustettu tarkastusluukuin. Tuloilmaa puhalletaan olo- ja makuuhuoneisiin ja viherhuoneisiin ja poistoilmaa imetään keittotiloista, kylpyhuone- ja wc-tiloista ja vaatehuoneesta.

Asukas voi hetkellisesti tehostaa asunnon ilmanvaihtoa hetkellisesti keittotilan liesikuvusta.

Sähkö- ja telejärjestelmät

Sähkö- ja telepisteiden sijoitus ja määrät on esitetty suunnitelmissa. Huoneistoihin on toteutettu antenni- ja yleiskaapelointijärjestelmä. Yhtiön tietoliikenne ja antennijärjestelmä liitetään valokuidulla operaattorin verkkoon.

Huomautus!

Ostajan on tutustuttava lopullisiin myyntiasiakirjoihin kauppakirjan allekirjoituksen yhteydessä. Esitteen pohjapiirustukset on tarkistettava kaupanteossa annettavasta 1:50 pohjapiirustuksesta.

Asuntoihin saatetaan joutua lisäämään suunnitelmien ja rakentamisen edetessä vähäisiä alaslaskuja ja koteloiteja LVIS-putkien ja johtojen takia.

Huomioitava, että kaksikerroksisissa asunnoissa suurikokoisten huonekalujen, kuten esimerkiksi parisänkyjen, kuljettaminen toiseen kerrokseen ei ole välttämättä mahdollista porraskorjauksista riippuen.

Esitteen ja rakennustapaselosteen tiedot perustuvat 18.9.2024 tilanteeseen, oikeus muutokseen pidätetään.

Helsingissä **18. syyskuuta 2024**

HELSINGIN KAUPUNKI – ASUNTOTUOTANTO



Helsinki