

Asunto Oy Helsingin

Aavatar

Nihdinranta 6
00540 Helsinki



Helsinki



Kuva: Helsingin kaupungin aineistopankki, Julia Kivela.

Merellistä asumista Nihdinrannassa!

Nihdinrantaan meren läheisyyteen rakennetaan Asunto Oy Helsingin Aavatar. Asuntovalikoima koostuu näppäristä yksioista aina viiden huoneen perheasuntoihin.

Alueelle on tulossa hyvät julkisen ja kevyen liikenteen yhteydet. Lähistöllä olevien Kalasataman ja Hakaniemen metroasemien lisäksi tulevaisuudessa raitiovaunulinjat 13 ja 12 yhdistävät Nihdin alueen, sekä keskustan että Kruunuvuorenrannan suuntaan. Raitiovaunupysäkki on korttelin toisella puolella Konttisatamankadulla. Alueen läpi kulkee tulevaisuudessa myös pyöräilyn baana. Alueen palvelut keskittyvät Kalasataman metroaseman yhteyteen sekä Hakaniemeen.

Asunto Oy Helsingin Aavatar on vapaa-rahoinen Hitas-omistusasuntokohde.

Rakennuksessa on kuusi normaalia kerrosta ja yhteiskäyttöön varattu kattokerros. Kerhotila ja talo-

sauna sijaitsevat kattokerroksessa. Alin kerros liittyy korttelissa olevaan autohalliin. Yhtiön hallintaan jäävissä tiloissa sijaitsevat asukkaiden yhteistilat. Jokaiselle asunnolle kuuluu yhtiön hallinnassa oleva alimmassa kerroksessa sijaitseva lämmin irtaimistovarasto.

Hissillisiä porrashuoneita on yhtiössä kaksi. Porrashuoneisiin on esteetön sisäänkäynti katutasolta, korttelin sisäpihalta ja autohallista. Asuntoja on yhtiössä yhteensä 41 kpl ja ne ovat kooltaan 39,0–116,0 m². Jokaiseen asuntoon kuuluu asuntokohtainen lasitettu parveke. Joissain asunnoissa on lisäksi avoterassia.

Aavatar

Omistusasuntoja Nihtiin

Asunto Oy Helsingin Aavattaren kaikkiin asuntoihin on esteetön kulku ja ne on suunniteltu esteettömiksi. Parvekkeet on mahdollista varustaa parveketrallein, jolloin ne ovat esteettömiä. Parveketrallit eivät sisälly asunnon hintaan paitsi huoneistoissa A2, A6, A10, A14, A18, B22, B26, B30, B34 ja B38.

Taloyhtiön autopaikat, 19 kpl, sijaitsevat korttelin yhtiöiden yhteiskäyttöisessä kylmässä autohallissa pihakannen alla. Autopaikat varustetaan lämmityspistorasioilla ja autopaikoista 7 kpl toteutetaan sähköauton latauspaikkoina. Kaikista porrashuoneista on esteetön yhteys autohalliin. Autopaikoista yksi on mitoitettu liikuntaesteisille.

Polkupyörien säilytyspaikkoja on piha-alueella ja ensimmäisen kerroksen varastotiloissa.

Kohde rakennetaan kaupungin vuokratontille. Korttelissa sijaitsee myös kaupungin päiväkot.

Rakennettava yhtiö on savuton.

Asuntojen arvioitu valmistuminen on 10/2025–12/2025.

Haettavat huoneistot:

1h + kt		39,0 m ²
2h + kt		56,5 m ²
2h + kt + s		54,0 m ²
3h + kt	(+ terassi)	69,0–76,0 m ²
3h + kt + s	(+ terassi)	78,0 m ²
4h + kt + s	(+ terassi)	88,5 m ²
5h + kt		99,5 m ²
5h + kt + s	(+ terassi)	116,0 m ²

Asunto Oy Helsingin Aavatar
Nihdinranta 6
00540 Helsinki

Lisätiedot ja hakuohjeet:

Helsingin kaupunki
Kaupunkiympäristö
Asuntotuotanto
Työpajankatu 8, 00580 Helsinki
asuntotuotanto.hel.fi

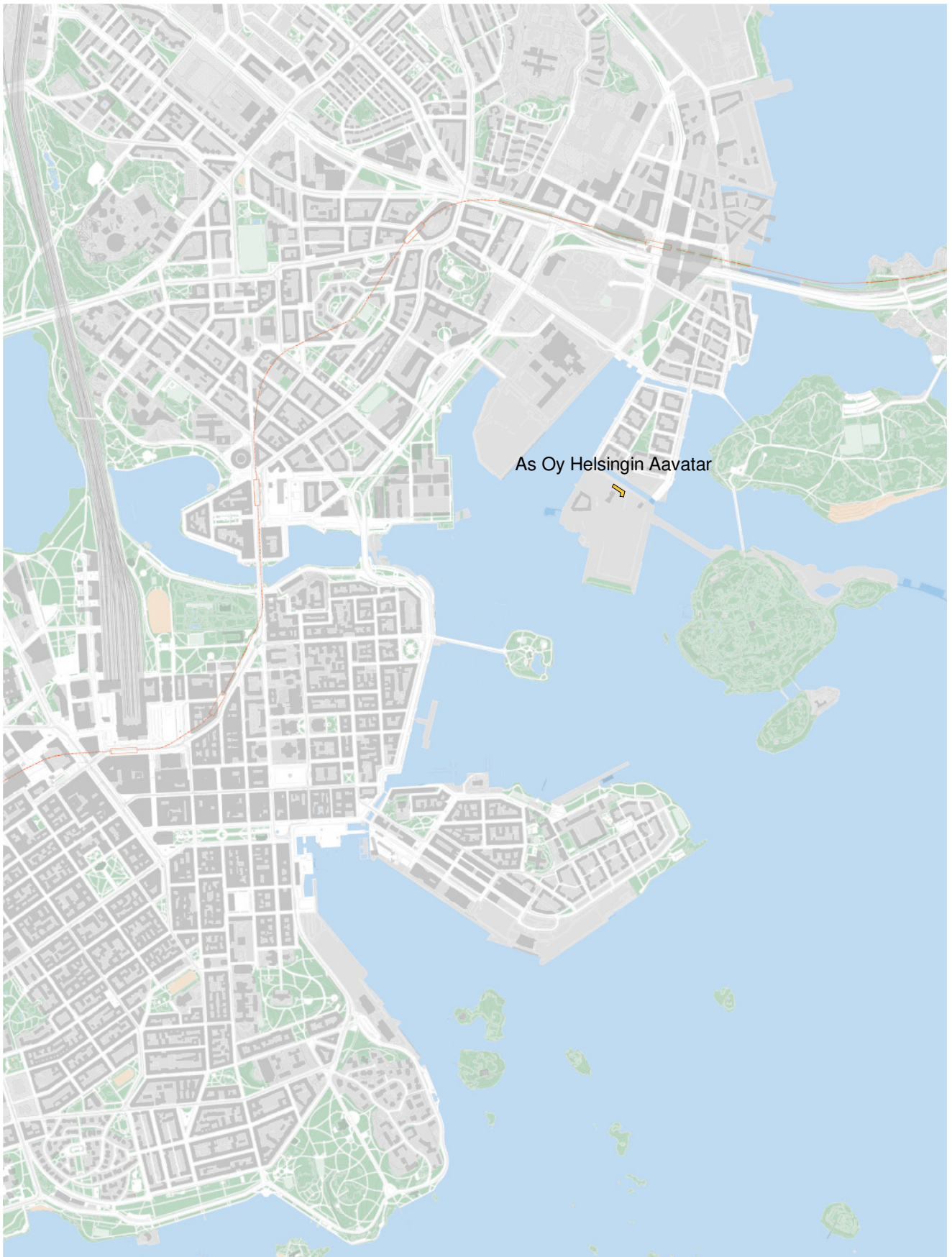


Näkymä Tihtaalinkadulta

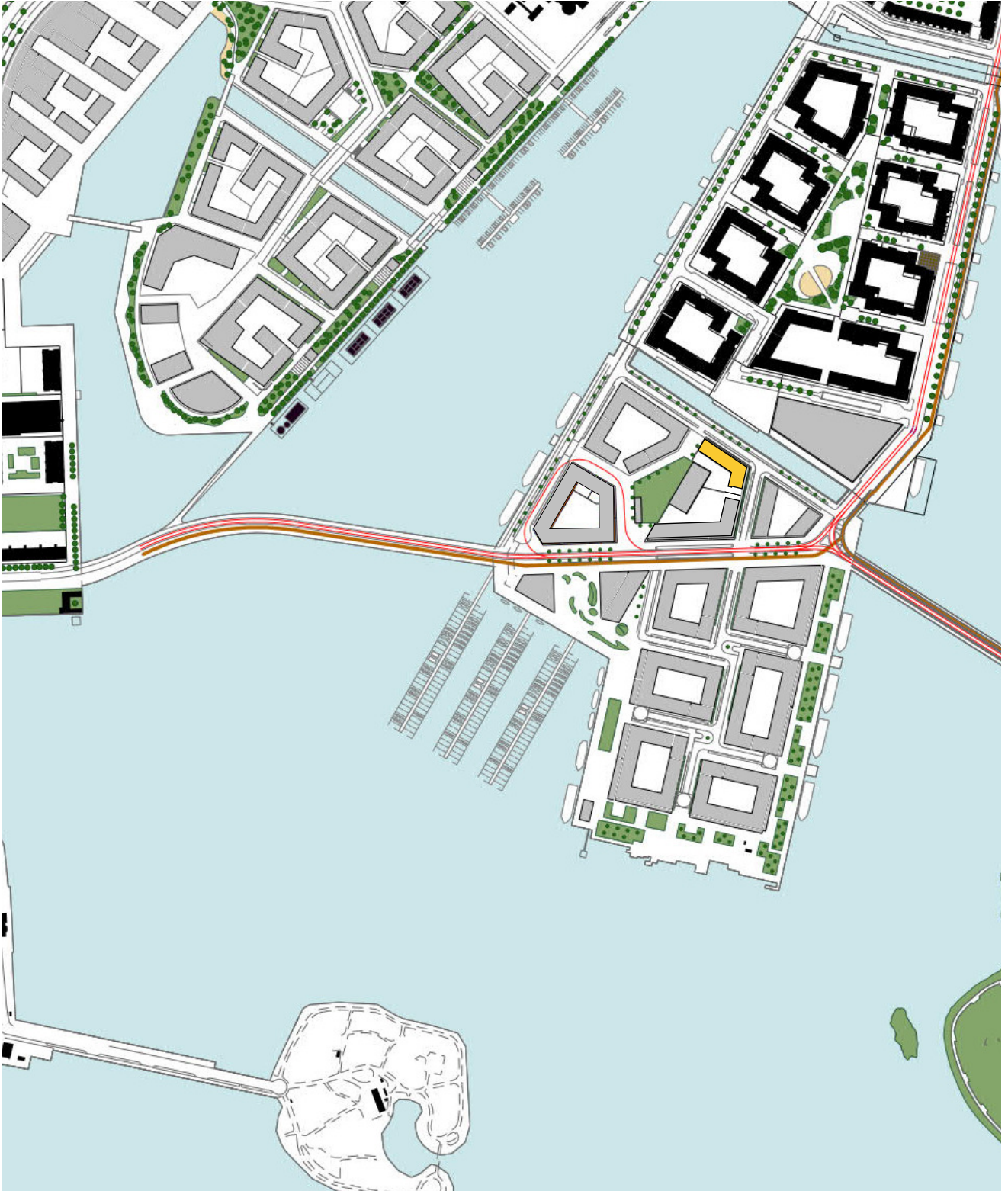


Havainnekuvat ovat taitelijan näkemyksiä ja visualisointeja kohteesta ja saattavat poiketa lopullisesta toteutuksesta.

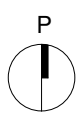
**Sijainti Helsingissä
mittakaava 1:20000**



**Sijainti kaupunkirakenteessa
mittakaava 1:5000**



Asemapiirros



Mittakaava 1:700



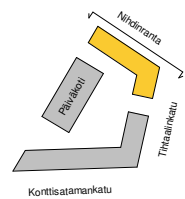
Julkisivut

mittakaava 1:500

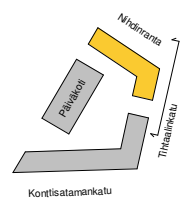
Rakennusaikaiset muutokset mahdollisia



Julkisivu pohjoiseen Nihdirantaan



Julkisivu Itään Tihtaalinkadulle



Julkisivut

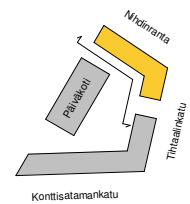
mittakaava 1:500

Rakennusaikaiset muutokset mahdollisia



Julkisivu etelään pihalle

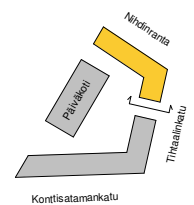
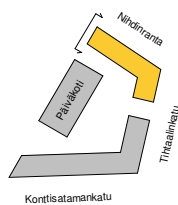
Julkisivu länteen pihalle



Päätyjulkisivu länteen



Päätyjulkisivu etelään



Huoneistoluettelo

Huoneisto	Kerros	Huoneistotyyppi	Pinta-ala (m ²)
A1	1. krs	5H+KT+S	116,0
A2	2. krs	3H+KT	69,0
A3	2. krs	2H+KT+S	54,0
A4	2. krs	1H+KT	39,0
A5	2. krs	5H+KT	99,5
A6	3. krs	3H+KT	69,0
A7	3. krs	2H+KT+S	54,0
A8	3. krs	1H+KT	39,0
A9	3. krs	5H+KT	99,5
A10	4. krs	3H+KT	69,0
A11	4. krs	2H+KT+S	54,0
A12	4. krs	1H+KT	39,0
A13	4. krs	5H+KT	99,5
A14	5. krs	3H+KT	69,0
A15	5. krs	2H+KT+S	54,0
A16	5. krs	1H+KT	39,0
A17	5. krs	5H+KT	99,5
A18	6. krs	3H+KT	69,0
A19	6. krs	2H+KT+S	54,0
A20	6. krs	1H+KT	39,0
A21	6. krs	5H+KT	99,5
B22	2. krs	4H+KT+S	88,5
B23	2. krs	3H+KT	76,0
B24	2. krs	2H+KT	56,5
B25	2. krs	3H+KT+S	78,0
B26	3. krs	4H+KT+S	88,5
B27	3. krs	3H+KT	76,0
B28	3. krs	2H+KT	56,5
B29	3. krs	3H+KT+S	78,0
B30	4. krs	4H+KT+S	88,5
B31	4. krs	3H+KT	76,0
B32	4. krs	2H+KT	56,5
B33	4. krs	3H+KT+S	78,0
B34	5. krs	4H+KT+S	88,5
B35	5. krs	3H+KT	76,0
B36	5. krs	2H+KT	56,5
B37	5. krs	3H+KT+S	78,0
B38	6. krs	4H+KT+S	88,5
B39	6. krs	3H+KT	76,0
B40	6. krs	2H+KT	56,5
B41	6. krs	3H+KT+S	78,0
Yhteensä: 41			2918,5

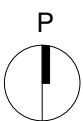
Yhteistilat

Tila	Kerros	Pinta-ala (m ²)
UVV 1	1. krs	13,5
UVV 2	1. krs	43
UVV 3	1. krs	21,5
LVV 1	1. krs	8,5
LVV 2	1. krs	8,5
VSS ETUTILA	1. krs	4,5
IRTAIMISTOVARASTO 1	1. krs	90
IRTAIMISTOVARASTO 2 / VSS	1. krs	81
PESULA	1. krs	19,5
WC (PESULAN YHTEYDESSÄ)	1. krs	4
KUIVAUSHUONE 1	1. krs	7
KUIVAUSHUONE 2	1. krs	12
SIIVOUS (PESULAN YHTEYDESSÄ)	1. krs	2,5
TALOVARASTO	1. krs	4
YHTEISTILA / KERHOHUONE	7. krs	20,5
TALOSAUNA	7. krs	34,5
Yhteensä		374,5

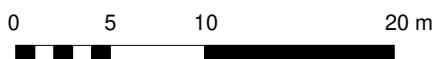
Tekniset tilat

Tila	Kerros	Pinta-ala (m ²)
TEKNINEN TILA (SÄH/TELE)	1. krs	3,5
TEKNINEN TILA (SÄH/TELE)	1. krs	1
IV-KONEEN TILA	1. krs	1
IV-KONEEN TILA	1. krs	1,5
SÄHKÖPÄÄKESKUS	1. krs	7
LÄMMÖNJAKOHUONE	1. krs	34,5
KUNNALLISTEKN. TILA (kylmä)	1. krs	5
IV-KONEHUONE	7. krs	50
TK (IV-KONEHUONEEN YLÄTASANNE)	7. krs	1
Yhteensä		104,5

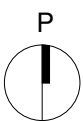
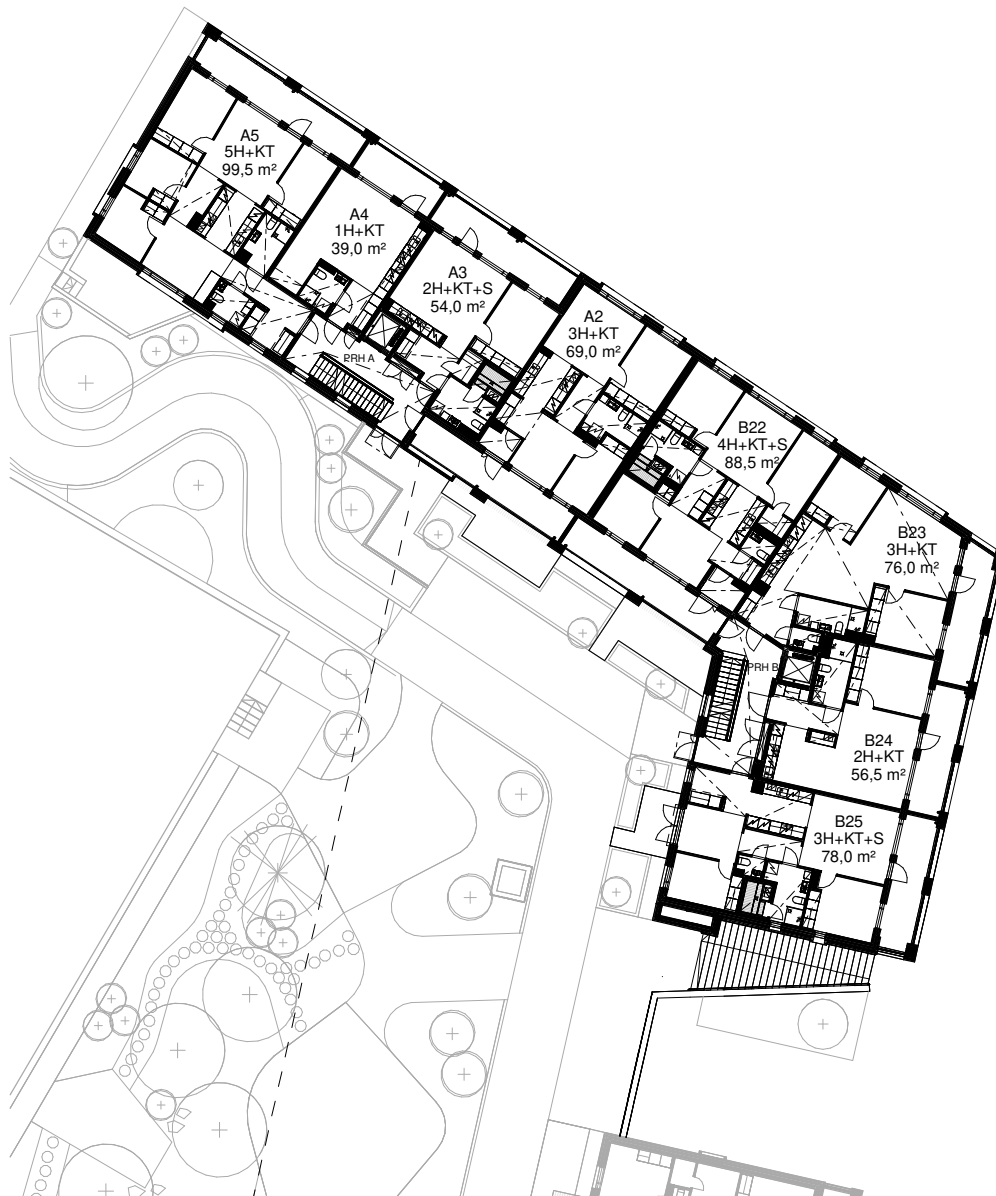
1. Kerros



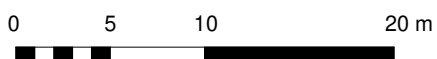
Mittakaava 1:400



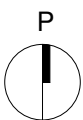
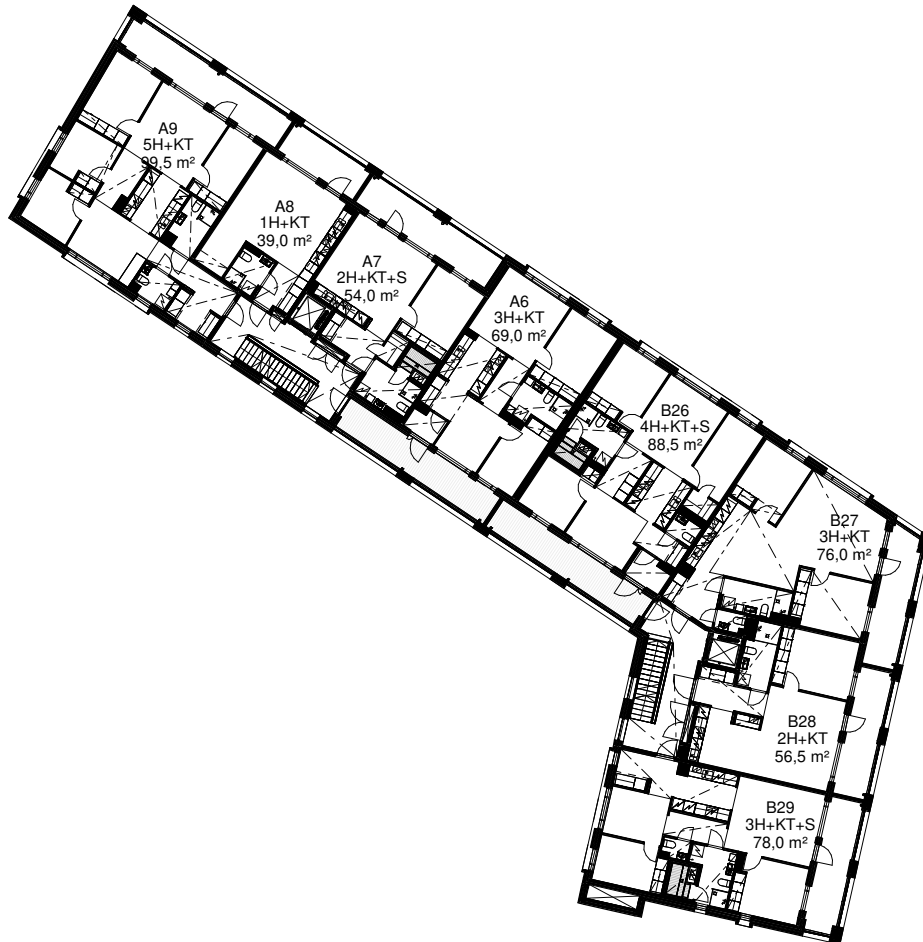
2. Kerros



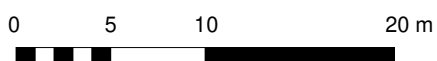
Mittakaava 1:400



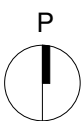
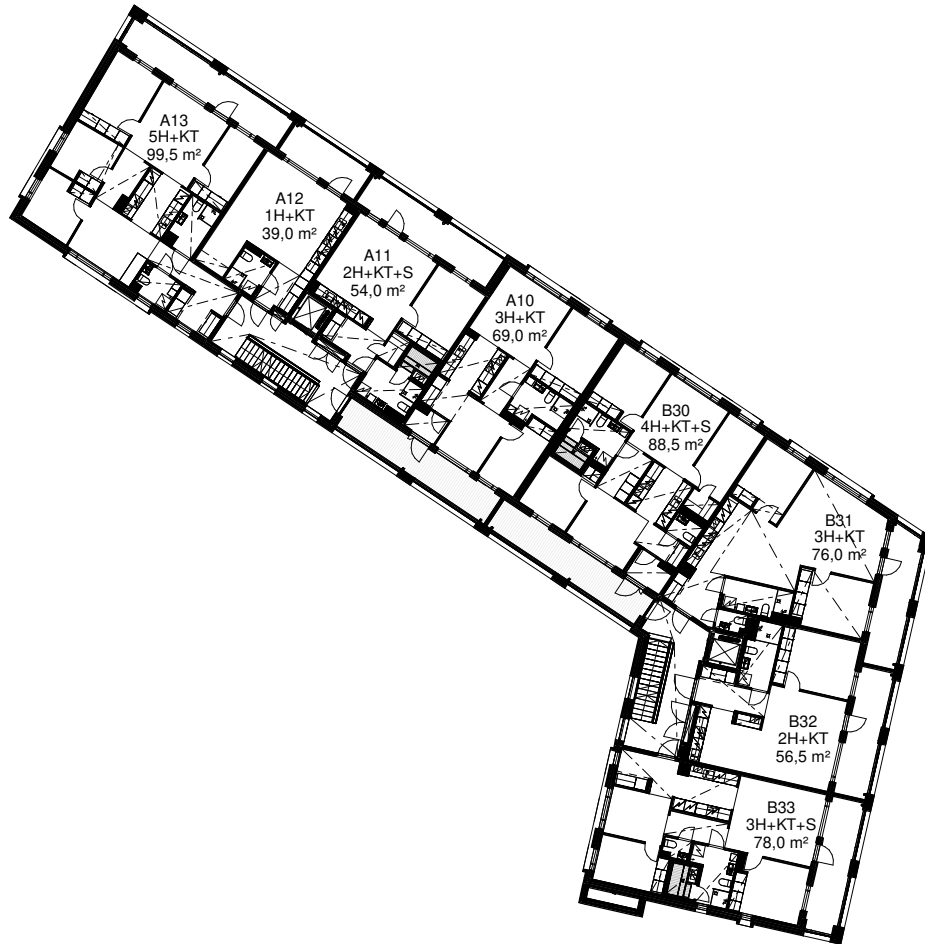
3. Kerros



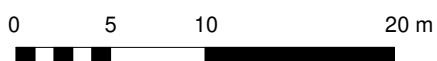
Mittakaava 1:400



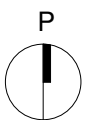
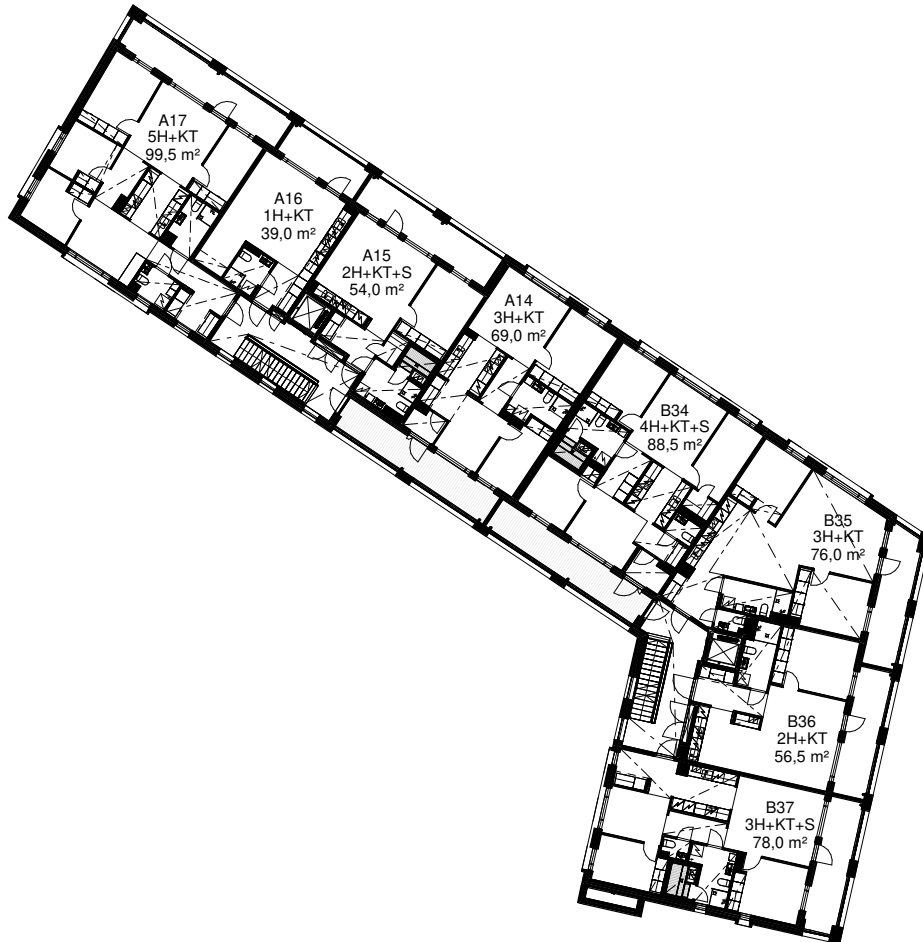
4. Kerros



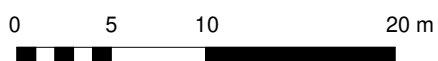
Mittakaava 1:400



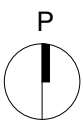
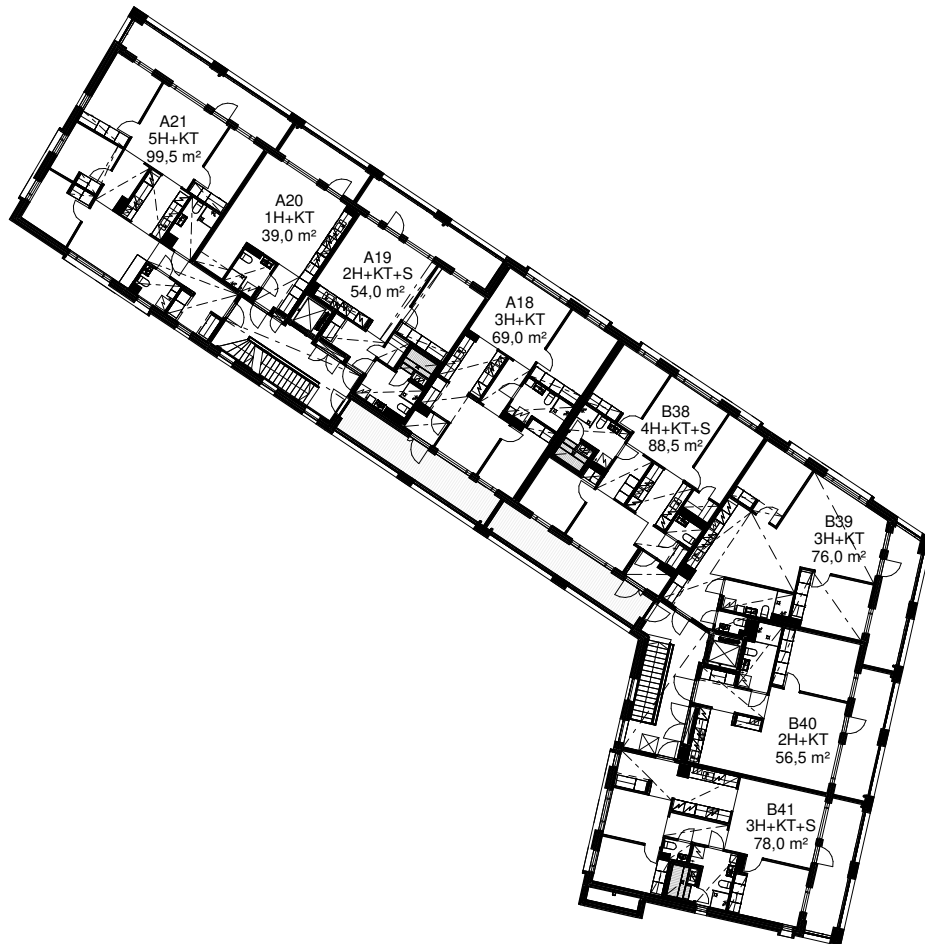
5. Kerros



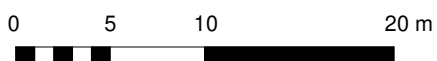
Mittakaava 1:400



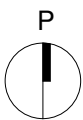
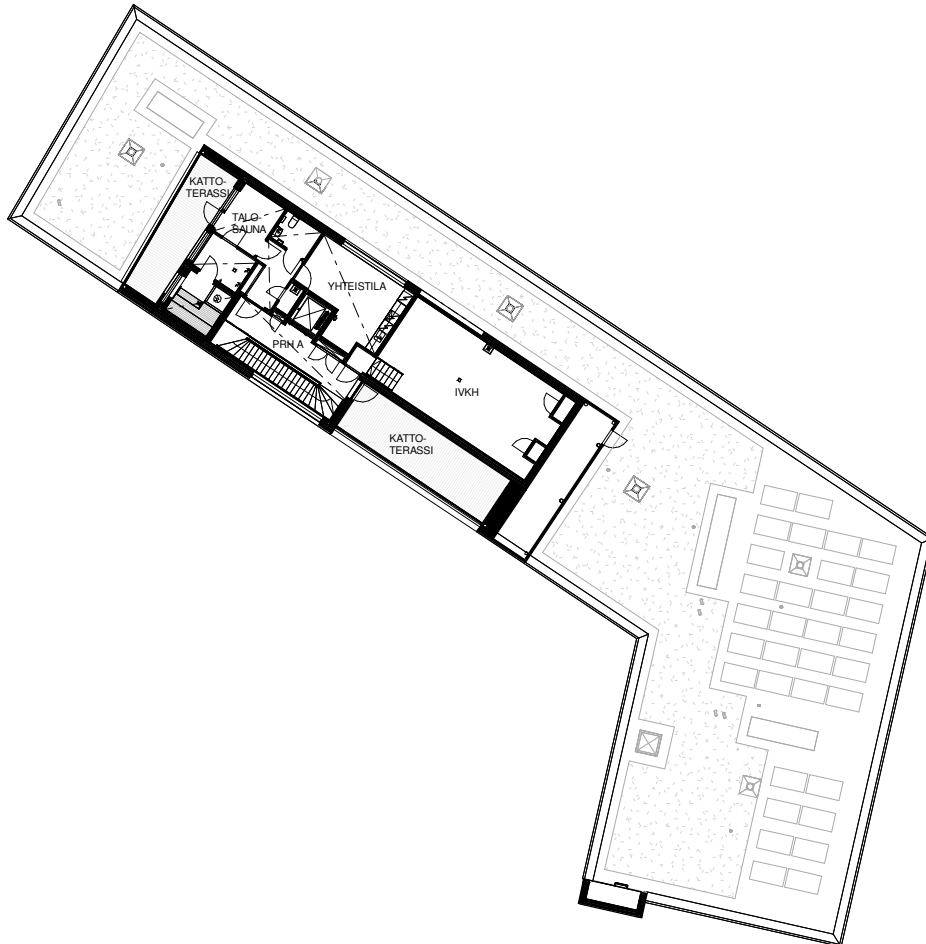
6. Kerros



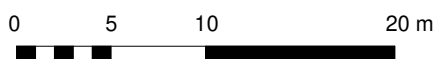
Mittakaava 1:400



7. Kerros

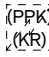

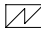
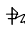




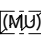
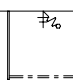



Mittakaava 1:400



Merkintöjen selitykset

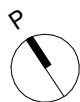
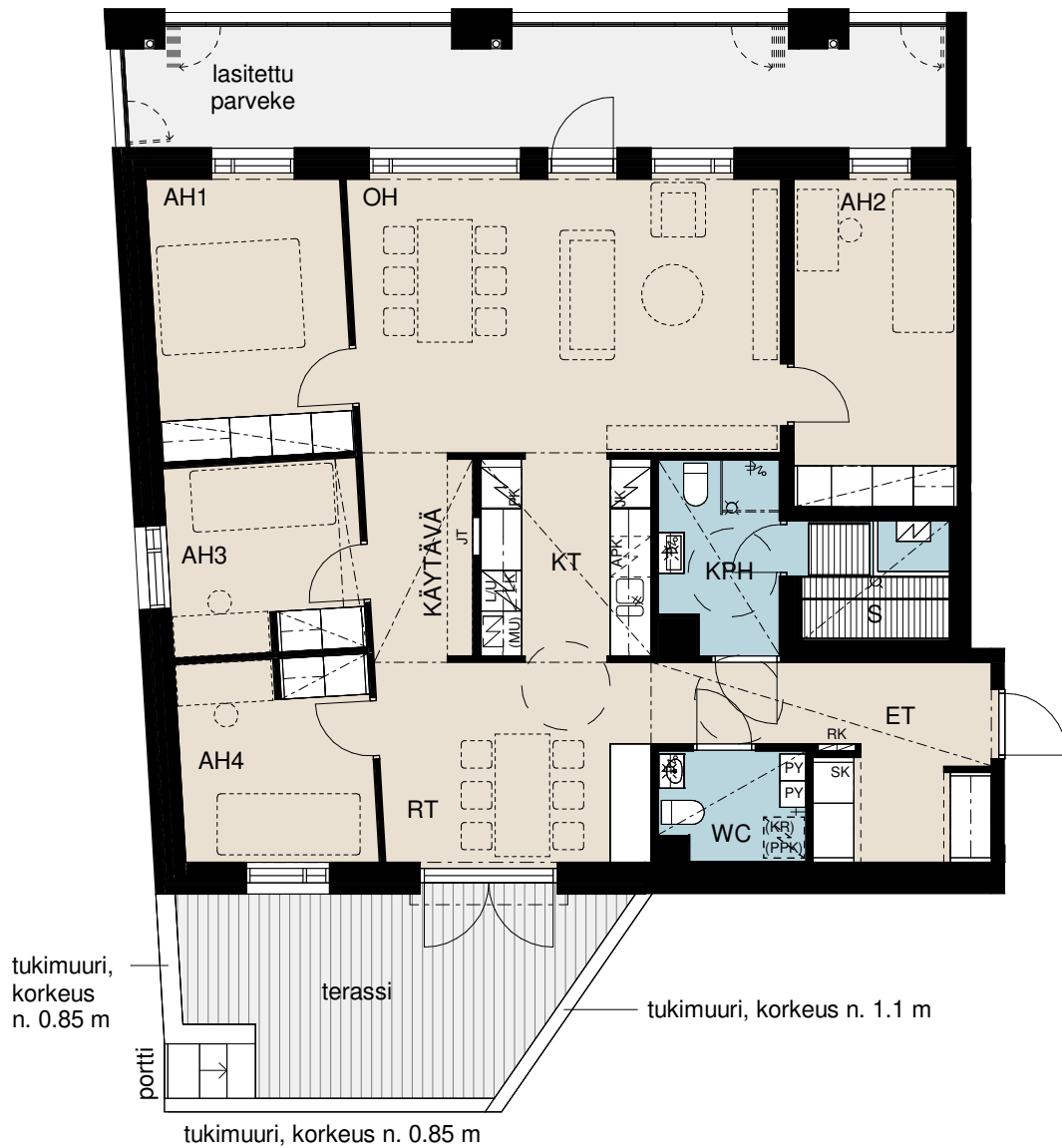
ET = Eteinen
 AH = Asuinhuone
 OH = Olohuone
 RT = Ruokailutila
 KT = Keittotila
 KPH = Kylpyhuone
 WC = Vessa
 S = Sauna
 VH = Vaatehuone

	Ovi		Hyllykaappi		Varaus pyykinpesukoneelle- ja kuivausrummulle
	Alakatto		Tankokaappi,- keittiössä alajälkäkaapit		Pesuallas ja käsisuihku, peilikaappi
	Pyörätuolin kääntösäde		Siivouskaappi		Sähkökiuas
	Ikkuna		Pyykkikaappi		Suihku
	Ikkuna lattiaan asti		Jääkaappi-pakastin		Lattiakaivo
	Hormi		Astianpesukone		Wc-istuin
	Ryhmäkeskus		Mikroaaltouunivaraus		Suihku, suihkuseinä ja verhotanko
	Jakotukki		Iduktioliesitaso, kalusteuni ja liesikupu		Suihku verhotangolla
			Keittiön allas		

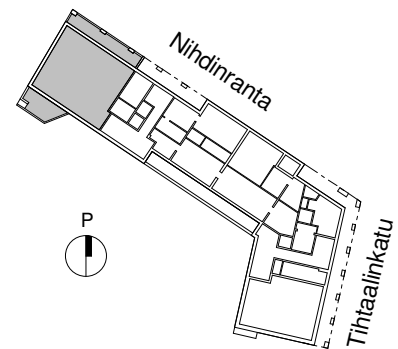
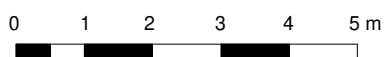
5H+KT 116 m²

Asunto A1 1. krs

Asunnossa normaalia korkeampi huonekorkeus.

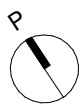
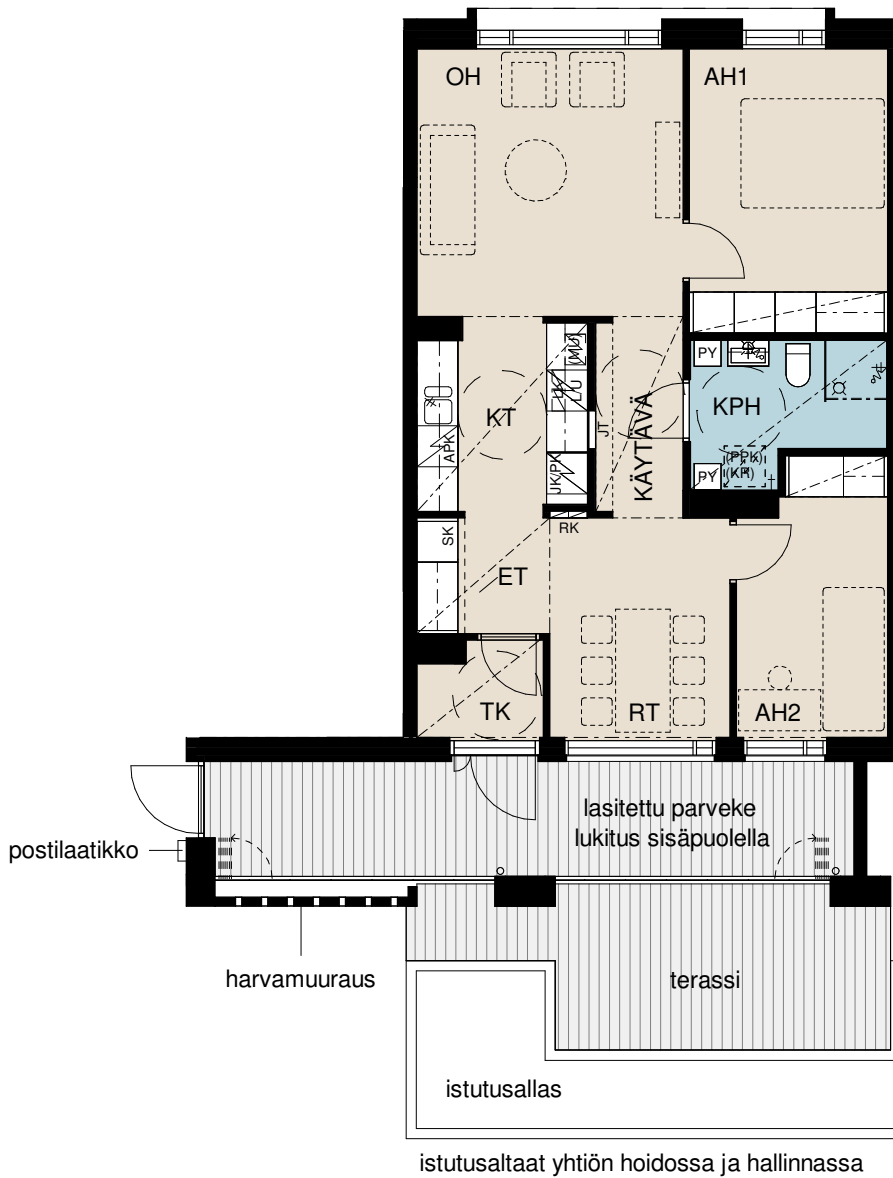


Mittakaava 1:100

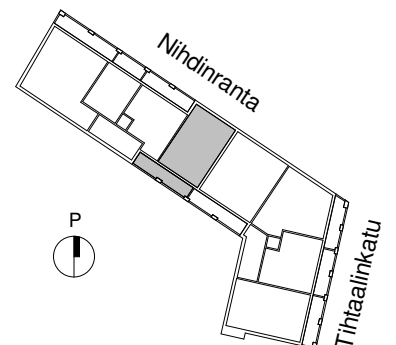
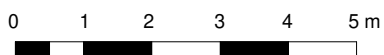


3H+KT 69 m²

Asunto A2 2. krs

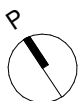
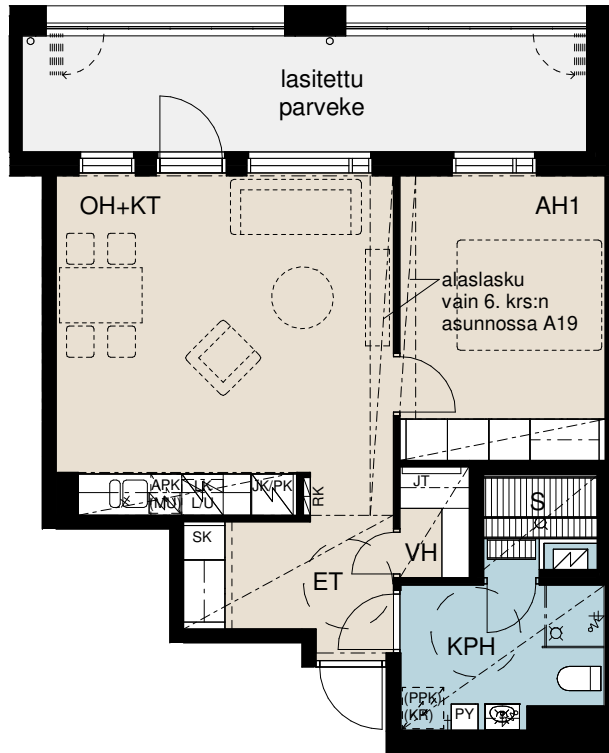


Mittakaava 1:100

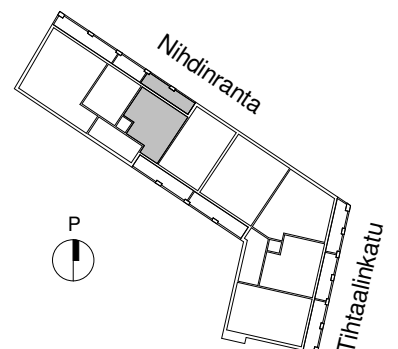
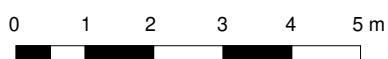


2H+KT+S 54 m²

- Asunto A3 2. krs
- Asunto A7 3. krs
- Asunto A11 4. krs
- Asunto A15 5. krs
- Asunto A19 6. krs

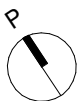
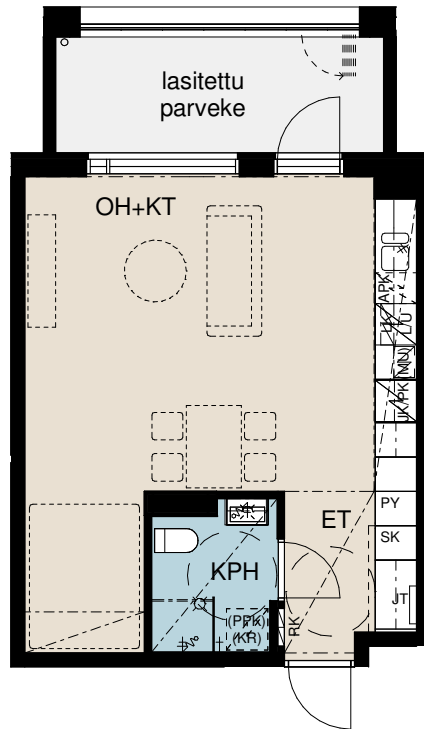


Mittakaava 1:100

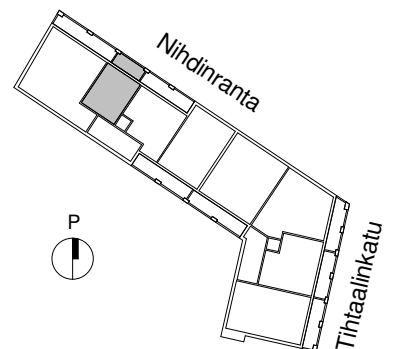
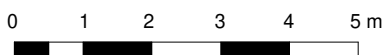


1H+KT 39 m²

- Asunto A4 2. krs
- Asunto A8 3. krs
- Asunto A12 4. krs
- Asunto A16 5. krs
- Asunto A20 6. krs

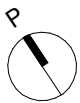


Mittakaava 1:100

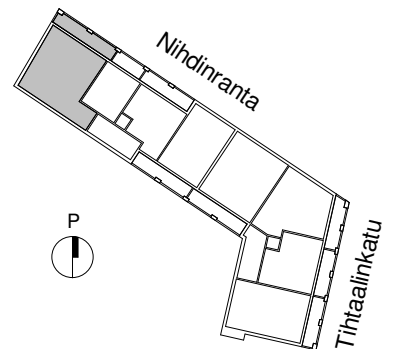
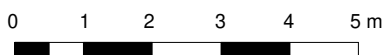


5H+KT 99,5 m²

- Asunto A5 2. krs
- Asunto A9 3. krs
- Asunto A13 4. krs
- Asunto A17 5. krs

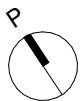
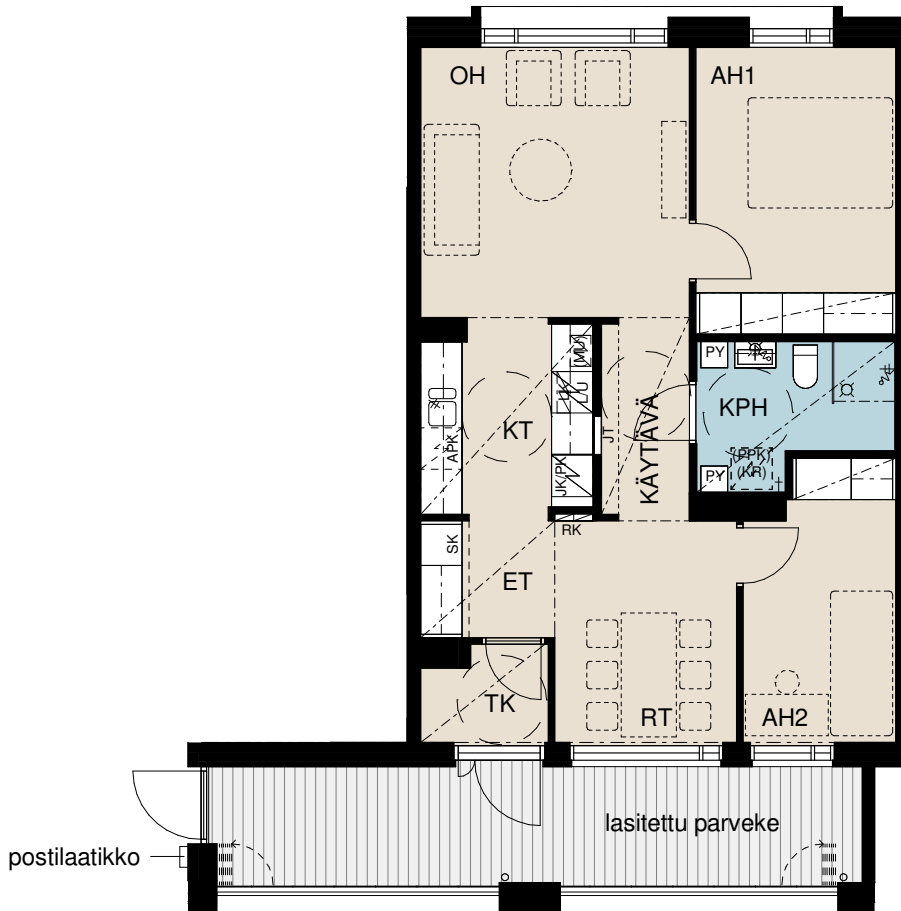


Mittakaava 1:100

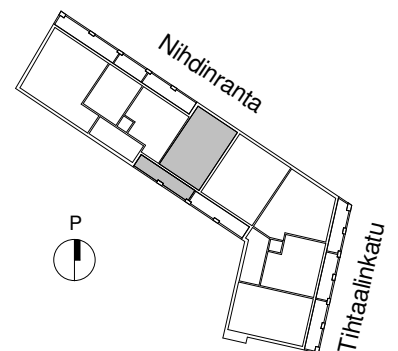
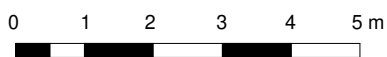


3H+KT 69 m²

- Asunto A6 3. krs
- Asunto A10 4. krs
- Asunto A14 5. krs
- Asunto A18 6. krs

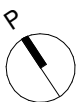


Mittakaava 1:100

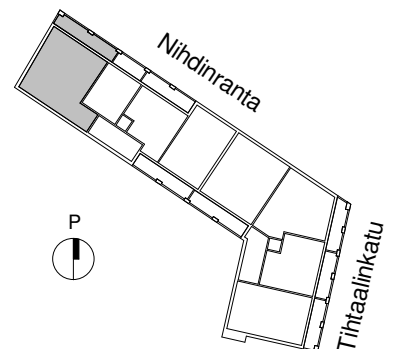
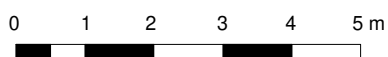


5H+KT 99,5 m²

Asunto A21 6. krs



Mittakaava 1:100

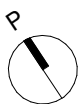


4H+KT+S 88,5 m²

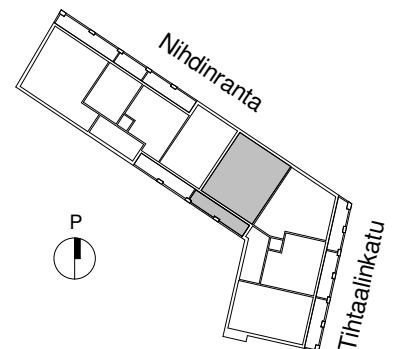
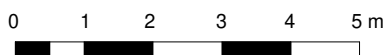
Asunto B22 2. krs



istutusallas ja kiveykset yhtiön hoidossa ja hallinnassa

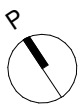
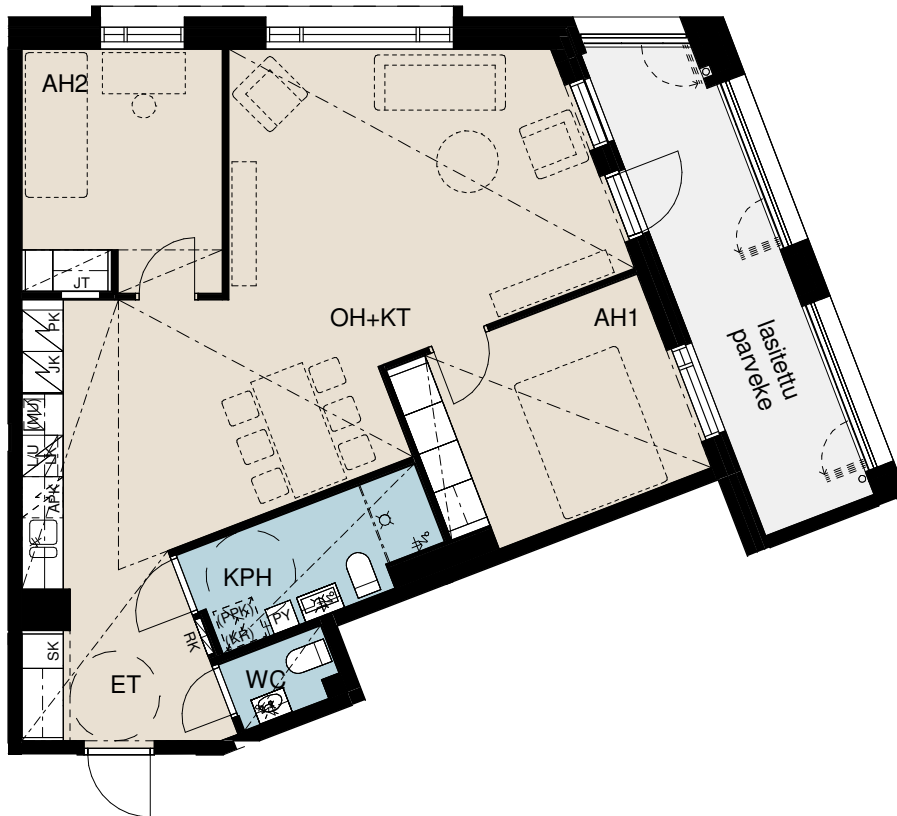


Mittakaava 1:100

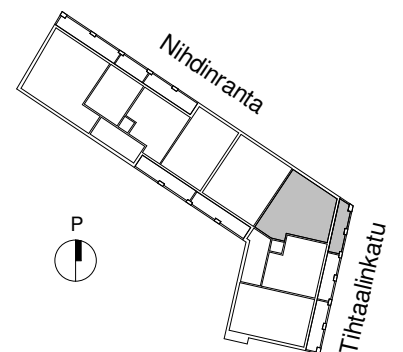
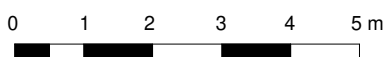


3H+KT 76 m²

- Asunto B23 2. krs
- Asunto B27 3. krs
- Asunto B31 4. krs
- Asunto B35 5. krs
- Asunto B39 6. krs

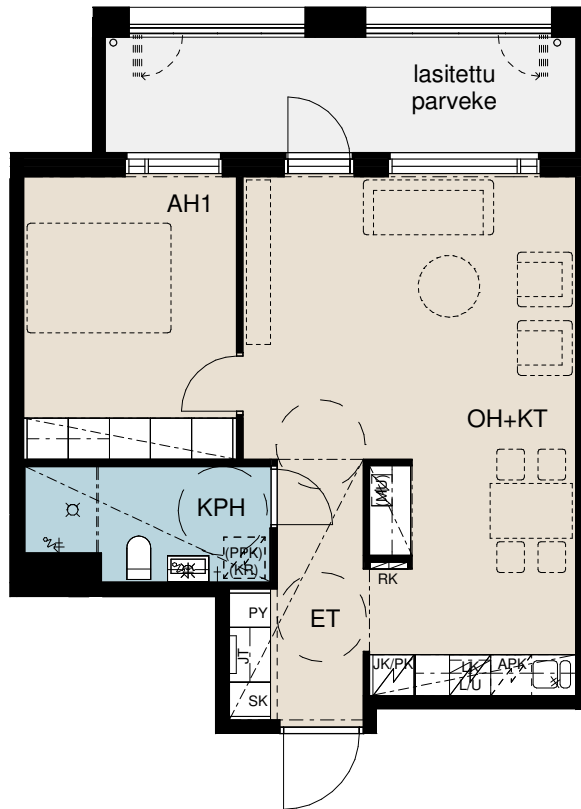


Mittakaava 1:100

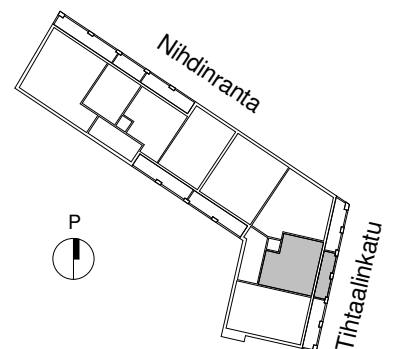
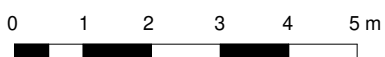


2H+KT 56,5 m²

- Asunto B24 2. krs
- Asunto B28 3. krs
- Asunto B32 4. krs
- Asunto B36 5. krs
- Asunto B40 6. krs

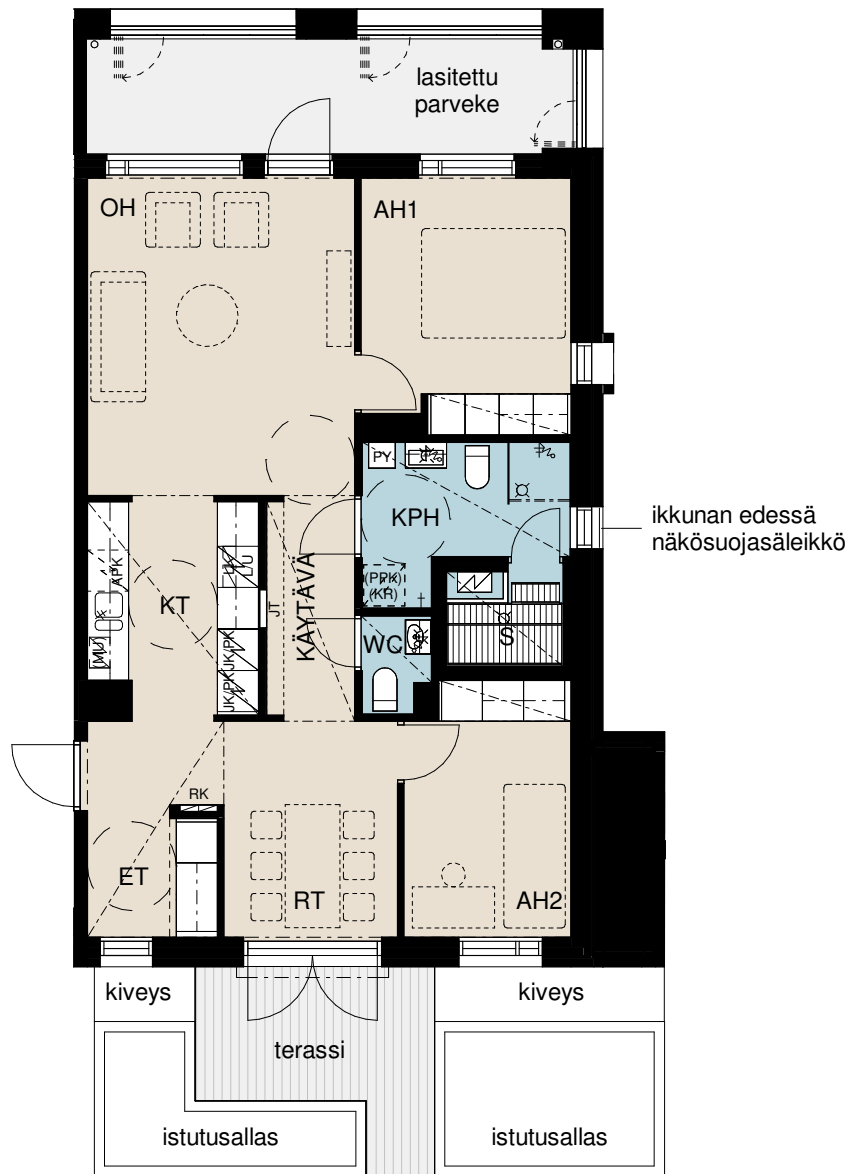


Mittakaava 1:100



3H+KT+S 78 m²

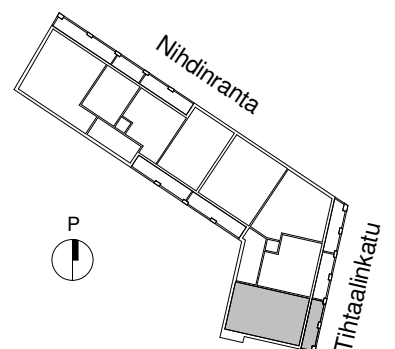
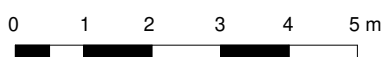
Asunto B25 2. krs



kiveykset istutusaltaat yhtiön hoidossa ja hallinnassa

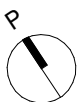


Mittakaava 1:100

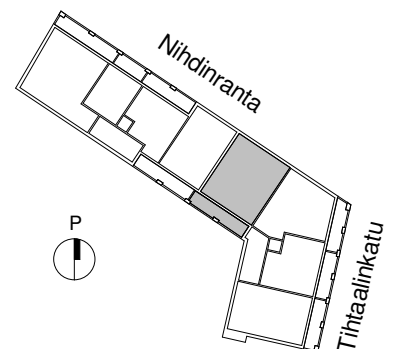
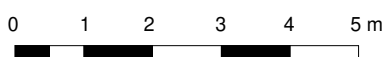


4H+KT+S 88,5 m²

- Asunto B26 3. krs
- Asunto B30 4. krs
- Asunto B34 5. krs
- Asunto B38 6. krs

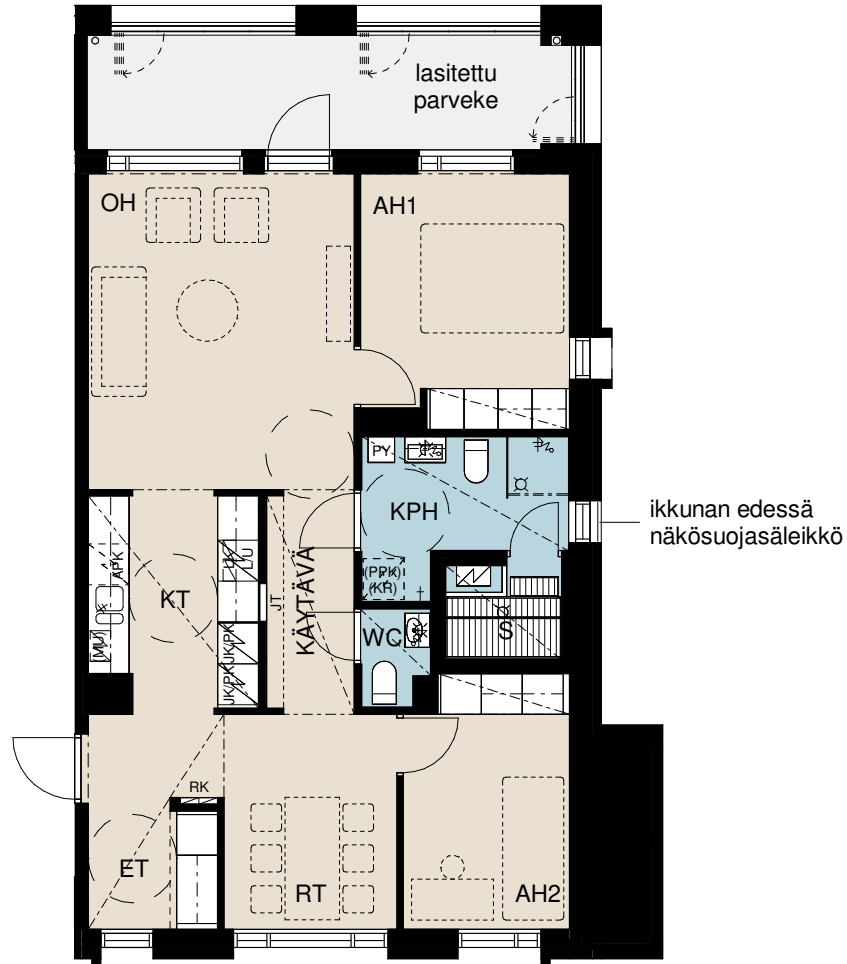


Mittakaava 1:100

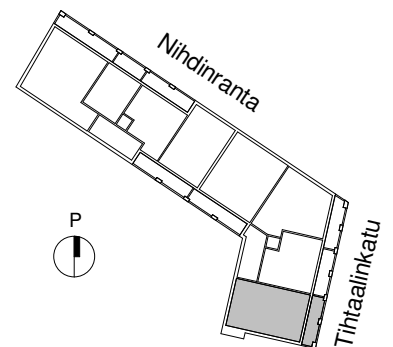
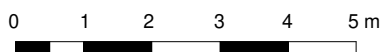


3H+KT+S 78 m²

Asunto B29 3. krs
Asunto B33 4. krs
Asunto B37 5. krs

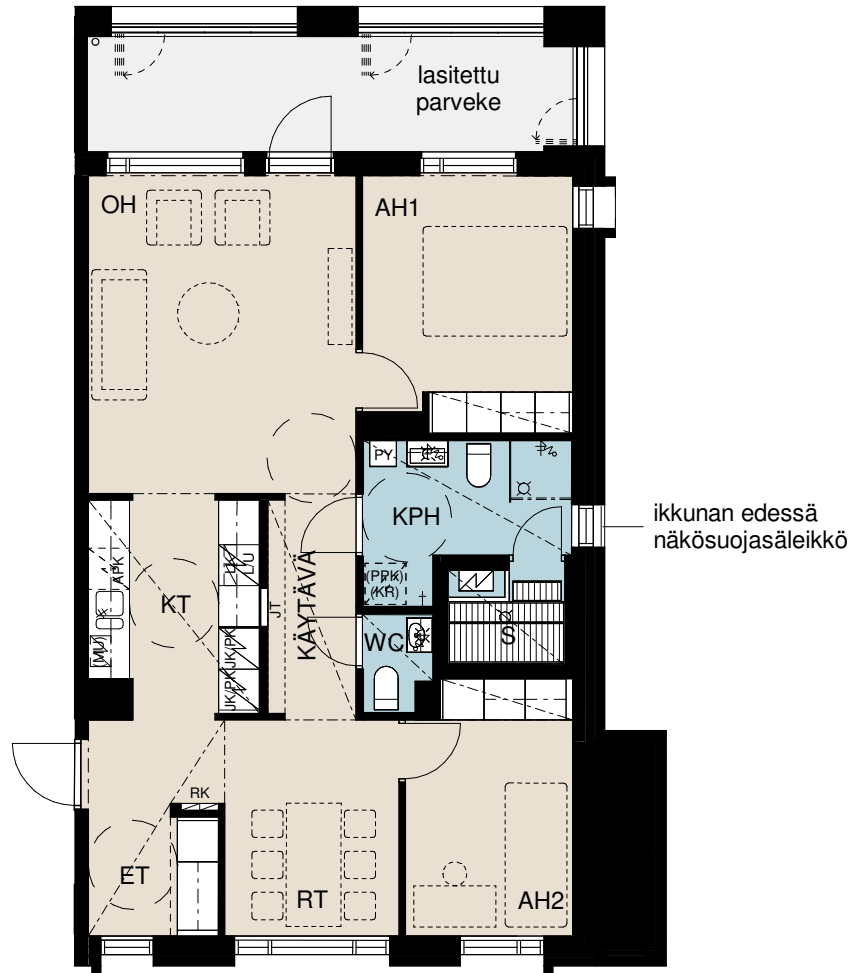


Mittakaava 1:100



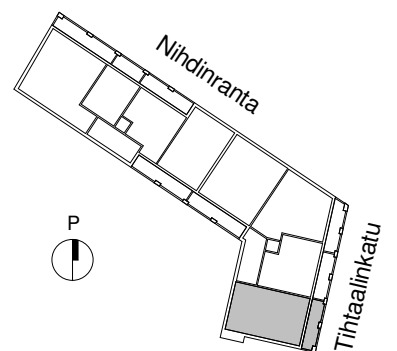
3H+KT+S 78 m²

Asunto B41 6. krs



Mittakaava 1:100

0 1 2 3 4 5 m



Näkymä Tihtaalinkadulta



Havainnekuvat ovat taitelijan näkemyksiä ja visualisointeja kohteesta ja saattavat poiketa lopullisesta toteutuksesta.

Näkymä sisäpihalta



Havainnekuvat ovat taitelijan näkemyksiä ja visualisointeja kohteesta ja saattavat poiketa lopullisesta toteutuksesta.

Näkymä asunnosta



Havainnekuvat ovat taitelijan näkemyksiä ja visualisointeja kohteesta ja saattavat poiketa lopullisesta toteutuksesta.

Näkymä pohjoisesta



Havainnekuvat ovat taitelijan näkemyksiä ja visualisointeja kohteesta ja saattavat poiketa lopullisesta toteutuksesta.



Rakennustapaseloste

Asunto Oy Helsingin Aavatar

Nihdinranta 6
00540 Helsinki

Playa Arkkitehdit Oy
19.6.2024

ALUSTAVA

Yleistä

Kohteen pääsuunnittelija on arkkitehti Tuukka Vuori, Playa Arkkitehdit Oy.

Asunto Oy Helsingin Aavatar sijaitsee Nihdissä Nihdinrannan keskivaiheilla. Alueelle on tulossa hyvät julkisen ja kevyen liikenteen yhteydet. Lähistöllä olevien Kalasataman ja Hakaniemen metroasemien lisäksi tulevaisuudessa raitiovaunulinjat 13 ja 12 yhdistävät Nihdin alueen, sekä keskustan että Kruunuvuorenrannan suuntaan. Raitiovaunupysäkki on korttelin toisella puolella Konttisatamankadulla. Rakentuvat Kruunusillat yhdistävät alueen sekä keskustaan että Korkeasaaren kautta Kruunuvuoren rantaan. Alueen läpi kulkee tulevaisuudessa myös pyöräilyn baana. Alueen palvelut keskittyvät Kalasataman metroaseman yhteyteen sekä Hakaniemeen.

Rakennuksessa on kuusi normaalia kerrosta ja asemakaavan sallima yhteiskäyttöön varattu kattokerros. Alin kerros liittyy korttelissa olevaan autohalliin. Hissillisiä porrashuoneita on yhtiössä kaksi. Porrashuoneisiin on esteetön sisäänkäynti katutasolta, korttelin sisäpihalta ja autohallista. Rakennettava yhtiö on savuton. Asunnoissa, parvekkeilla ja yhtiön hallitsemisissa yhteisissä tiloissa, kuten saunoissa, kerhotiloissa ym. ei saa tupakoida. Pihalla tupakointi on kielletty lukuun ottamatta erikseen mahdollisesti osoitettua tupakkapaikkaa.

Tontti

Rakennuspaikka sijaitsee Sörnäisissä Nihdin kaupunginosassa korttelissa 10669, tontilla 5. Idässä rajana on Tihtaalinkatu, pohjoisessa Nihdinranta, lännessä Pinkkarinkuja ja eteläsivulla on yhteiskäyttöinen piha-alue naapuritontin kanssa. Kohde rakennetaan kaupungin vuokratontille. Korttelissa sijaitsee myös kaupungin päiväkotit.

Asunnot

Asuntoja on yhtiössä yhteensä 41 kpl. Jokaiseen asuntoon kuuluu asuntokohtainen lasitettu parveke. Parvekkeet on mahdollista varustaa parveketrallein, jolloin ne ovat esteettömiä. Parveketrallit eivät sisälly asunnon hintaan paitsi huoneistoissa A2, A6, A10, A14, A18, B22, B26, B30, B34 ja B38. Joissain asunnoissa voi olla lisäksi avoterassia. Jokaiselle asunnolle kuuluu yhtiön hallinnassa oleva alimmassa kerroksessa sijaitseva lämmin irtaimistovarasto. Kaikkiin asuntoihin on esteetön kulku ja ne on suunniteltu esteettömiksi.

Yhteistilat

Yhtiön hallintaan jäävissä tiloissa sijaitsevat asukkaiden yhteistilat. Maantasokerroksessa sijaitsevat pesula, kuivaushuoneet, irtaimistovarastot ja väestönsuoja (normaaliajan käyttö irtaimistovarasto). Lastenvaunuvarastot ja ulkoiluvälinevarastot ovat myös maantasokerroksessa. Maantasokerroksen aputiloihin on sisäyhteys molemmista porrashuoneista. Kerhotila ja talosauna ovat seitsemännessä kerroksessa.

Liiketilat

Ei ole.

Jätteiden keräys

Alueelle on rakennettu keskitetty jätteiden imukeräysjärjestelmä. Jätepisteet sijaitsevat korttelin yhtiöiden yhteiskäyttöisellä piha-alueella katutasossa. Kortteliin 10669 tontille 5 sijoittuu korttelin yhteinen erityisjakeille, mm. lasi ja metalli, tarkoitettu lajitteluhuone. Imujätepisteet sijaitsevat tontilla 6 vastapäätä lajitteluhuonetta.

Paikoitus ja liikenne

Taloyhtiön autopaikat, 19 kpl, sijaitsevat korttelin yhtiöiden yhteiskäyttöisessä kylmässä autohallissa pihakannen alla. Ajoyhteys autohalliin on korttelin itäsvuolta Tihtaalinkadulta.

Autopaikat varustetaan lämmityspistorasioiden ja autopaikoista 7 kpl toteutetaan sähköauton latauspaikkoina. Kaikista porrashuoneista on esteetön yhteys autohalliin. Autopaikoista yksi on mitoitettu liikuntaesteisille.

Polkupyörien säilytyspaikkoja on piha-alueella ja ensimmäisen kerroksen varastotiloissa.

Rakennukset

Rakennusrunko

Rakennus on betonielementtitalo, jonka kantava runko muodostuu pääosin betonielementeistä. Väli- ja yläpohjat ovat ontelo- ja massiivilaattoja. Alapohjat ovat kantavia, tuuletettuja ja eristettyjä betonirakenteita. Väestönsuojan alapohja on kantava maanvarainen teräsbetonilaatta. Vesikatto on kevytsoratäytteinen tasakatto, jonka katemateriaalina on kumibitumikermi. Osalla vesikattoa on viherkatto.

Ulkoseinät

Rakennuksen julkisivut ovat pääosin paikalla puhtaaksimuurattua tiiltä. Parvekkeiden taustaseinät ovat maalattuja sandwich-betonielementtejä.

Väliseinät

Huoneistojen väliset seinät, hissikuilujen ja porrashuoneiden seinät ovat kantavia teräsbetonielementtejä. Muut väliseinät ovat pääosin kipsilevyverhottuja teräsrakenteisia. Wc-, kylpy- ja löylyhuoneiden seinät ovat pääosin kivirakenteisia.

Ikkunat ja ovet

Asuntojen ikkunat ja parvekeovet ovat kolmilasisia ja puu-alumiini-rakenteisia. Parvekeovet ovat yksilehtisiä ja ulosaukeavia. Ikkunoissa ja parvekevissa on kuultokäsittelyt puuosat ja ulkopinta on pulverimaalattua alumiinia. Asuntojen ikkunat ja parvekeovet varustetaan sälekaihtimin. Asuntojen porrastaso-ovet ovat 1-lehtisiä puuviilutettuja laakaovia. Huoneistojen sisäovet ovat tehdasmaalattuja laakaovia. Huoneistojen A2, A6, A10, A14, A18, B22, B26, B30, B34 ja B38 ulko-ovet ovat maalattuja lasiaukollisia yksilehtisiä ulosaukeavia ovia.

Rakennuksen ulko-ovet ja yhteistilojen sisäovet ovat tehdasmaalattuja metalliovia. Porrashuoneiden kadunpuolen ulko-ovet ja niihin liittyvät kiinteät lasipielet ovat massiivipuisia ja kuultokäsittelyjä.

Asunnon pintamateriaalit

Kattopinnat

Asuntojen kattopinnat ovat tasoitettuja ja maalattuja ontelolaattoja, alaslaskut ovat sileitä. Piirustuksissa osoitetut katot tehdään alas laskettuina kipsilevyrakenteina. Kipsilevyalakatot tasoitetaan ja maalataan. Wc-tilojen katot tehdään alas laskettuina kipsilevyrakenteina ja kylpyhuoneiden katot ovat paneelialakattoja. Löylyhuoneiden katot ovat paneelialakattoja – tervaleppää.

Seinäpinnoitteet

Sisäseinät ovat pääosin maalattuja. Kylpyhuoneiden sekä wc-tilojen seinät laatoitetaan kokonaan keraamisella laattalla. Keraamisista seinälaatoista on kolme vaihtoehtoa. Keittiön kalusteiden välitilassa on laminaattilevy. Asuntosauonojen seinät ovat tervaleppäpaneelia.

Lattiapinnoitteet

Asuinhuoneiden, vaatehuoneiden, eteisten ja keittiöiden lattianpäällysteenä on parketti. Wc-tilojen, kylpyhuoneiden ja löylyhuoneiden lattiat laatoitetaan keraamisella laatala. Parketista ja laatoista on kolme vaihtoehtoa.

Asunnon kalusteet, varusteet ja laitteet

Keittiöt

Keittiökaluusteet ovat vakiovalmisteisiä ja levyrakenteisia. Rungot ovat melamiinipintaisia. Keittiökaluusteiden ovet ovat maalattua mdf-levyä, kolme väri vaihtoehtoa. Keittiön työtasot ovat laminaattipintaiset, kolme väri vaihtoehtoa. Tiskialtaat ovat tasoon upotettuja altaita, materiaali ruostumaton teräs.

Keittiöissä on 600 mm leveä induktioliesitaso sekä kalusteuuni, astianpesukone (huoneistokoon mukaan joko 600 mm tai 450 mm leveä) ja liesikupu. 1-2 h-asunnoissa ja pienissä kolmioissa (<70 m²) on jääkaappipakastin, yli 70 m² asunnoissa jääkaappi ja erillinen pakastin. Astianpesukone on integroitu ja kylmäkoneiden väri on valkoinen. Mikroaaltouunille on tilavaraus.

Hygieniatilat

Kylpyhuoneissa on allastaso alakaappeineen, peilikaappi sekä pyykkikaappi. Osassa asunnoista pyykkikaappi sijaitsee kylpyhuoneen ulkopuolella. Pyykinpesukoneelle sekä kuivausrummulle on tilavaraus ja liitännät. Suihkussa on suihkuseinä. Saunojen lauteet ovat tervaleppää. Wc-tiloissa on peilikaappi ja pesuallas allaskaapilla. Kylpyhuoneiden ja wc-tilojen kalusteet ovat laminaattirakenteiset.

Asuinhuoneet ja eteiset

Asuinhuoneiden ja eteisten komerokalusteiden rungot ovat melamiinipintaisia ja ovet maalattua mdf-levyä, 3 väri vaihtoehtoa. Vaatehuoneissa on vaate tangot, sekä säädettävät hyllyt.

Asunnon parvekkeet, terassit ja asuntopihat

Parvekkeet ovat betonirakenteisia, lattiat ovat hienopesubetonipintaisia. Parvekekaiteet ovat pääosin metallirunkoisia pinnakaiteita. Parvekkeet lasitetaan ja parvekelasitukset ovat avattavia. Huoneistoissa A2 ja B22 parvekelasitukset ovat lukittavissa sisäpuolelta. Parvekelasitus ei ole tiivis, vaan lasien väliin jää rakoja, joista parvekkeelle voi sataa vettä ja lunta. Parvekkeet ja terassit varustetaan pistorasialla ja valaisimella. Terasseja ei lasiteta. Parvekkeilla ei ole esteettömyyden mahdollistavia tralleja paitsi huoneistoissa A2, A6, A10, A14, A18, B22, B26, B30, B34 ja B38.

Piha-alueet

Tontti rajautuu korttelin asuntoyhtiöiden yhteispihaan, jota hallinnoivat korttelin asuntoyhtiöt. Yhteispiha istutetaan ja varustetaan erillisen pihasuunnitelman mukaan. Taloyhtiön tontilla sijaitsevat pihaan liittyvät alueet toteutetaan pihasuunnitelman mukaan. Pihasuunnitelman korkomerkinnät ovat vastaanottoajankohdan korkoasemia, painumia voi tulla vähäisessä määrin.

Tekniset järjestelmät

Lämmitysjärjestelmä

Yhtiössä on sähkökattilalla tehostettu maalämpö. Lämmitysmuotona on vesikiertoinen lattialämmitys, jossa on myös jäähdytys. Termostaatit sijaitsevat asunnon seinillä. Kylpyhuoneissa on vesikiertoinen lattialämmitys, jota säädetään keskitetysti ulkolämpötilan perusteella.

Vesi- ja viemärijärjestelmä

Yhtiö liitetään kunnallisiin vesi- ja viemäriverkostoihin. Vesijohtojen runkoputket ja viemärit asunnoissa kulkevat hormeissa, alas lasketuissa katoissa ja kotoiloissa, jotka on varustettu tarkastusluukuin. Kylpyhuoneissa ja wc-tiloissa kalusteille menevät putket ovat kromattua kupariputkea ja ne on asennettu seinille näkyviin. Asunnoissa on huoneistokohtaiset vesimittarit.

Ilmanvaihtojärjestelmä

Asunnoissa on keskitetty ilmanvaihto ja konehuone sijaitsee ylimmässä kattokerroksessa.

Asuntojen ilmanvaihtokanavat kulkevat piilossa hormeissa, alas lasketuissa katoissa ja kotoiloissa, jotka on varustettu tarkastusluukuin. Tuloilmaa puhalletaan olo- ja makuuhuoneisiin ja poistoilmaa imetään keittotiloista, kylpyhuone- ja wc-tiloista ja vaatehuoneesta. Keskitetyssä järjestelmässä asukas voi tehostaa keittotilan poistoilmanvaihtoa hetkellisesti liesikuvusta ja samalla tehostuu olohuoneen ilmavirta / pienenee kylpyhuoneen ilmavirta. Asunnoissa on tuloilman viilennys.

Sähkö- ja telejärjestelmät

Sähkö- ja telepisteiden sijoitus ja määrät on esitetty suunnitelmissa. Huoneistoihin on toteutettu antenni- ja yleiskaapelointijärjestelmä. Yhtiön tietoliikenne ja antennijärjestelmä liitetään valokuidulla operaattorin verkkoon.

Huomautus!

Ostajan on tutustuttava lopullisiin myyntiasiakirjoihin kauppakirjan allekirjoituksen yhteydessä. Pohjapiirustukset on tarkistettava kaupanteossa annettavasta 1:50 pohjapiirustuksesta.

Asuntoihin saatetaan joutua lisäämään suunnitelmien ja rakentamisen edetessä vähäisiä alas laskuja ja koteloiteja LVIS-putkien ja johtojen takia.

Rakennustapaselosteen tiedot perustuvat 19.6.2024 tilanteeseen, oikeus muutoksiin pidätetään.

Helsingissä 19. kesäkuuta 2024

HELSINGIN KAUPUNKI – ASUNTOTUOTANTO



Helsinki