

Helsingin Asumisoikeus Oy

# Maapadontie 9



Helsingin Asumisoikeus Oy  
Maapadontie 9

Maapadontie 9  
00640 Helsinki

Helsinki

Haso

# Viihtyisä ja rauhallinen asuinalue erinomaisten liikenneyhteyksien varrella



Kuva: Helsingin kaupungin aineistopankki / Julius Konttinen

**Oulunkylä tunnetaan rauhallisesta, kylämäisestä tunnelmastaan ja se on yksi Helsingin vetovoimaisimmista ja rakastetuimmista kaupunginosista. Haso Maapadontie 9:ään, Oulunkylän Patolaan, valmistuu laaja kirjo erikokoisia asuntoja, yksiöistä viiden huoneen perheasuntoihin. Asuminen on helppoa palveluiltaan ja liikenneyhteyksiltään monipuolisessa Oulunkylässä.**

Oulunkylä on Pohjois-Helsinkiä ja yksi pääkaupungin suosituimmista paikoista asua – täällä sekä kantakaupunki että luonto ovat lähellä omaa kotia. Oulunkylän osa-alueeseen, Patolaan, valmistuu Haso Maapadontie 9, 5 kerroksinen talo osaksi laajempaa pihakokonaisuutta.

Oulunkylälle ominaista ovat vehreys ja puistomaiset maisemat. Luonnonläheisen asuinalueen ympäristöstä löytyy paljon hyviä ulkoilu- ja liikuntamahdollisuuksia. Alueella ilahduttaa laajat virkistysalueet sekä hyvä määrä palveluita. Vapaa-aikaan Oulunkylä tarjoaa Maapadontien lähellä suuren liikuntapuiston, josta löytyy jalkapallokenttä, jäähalli, tekojäärata, liikuntasaleja ja paljon muuta.

Palveluita löytyy Oulunkylän keskustasta, rautatieaseman läheisyydestä. Täältä löytyvät mm. Ogelin liikekeskuksen palvelut, kirjasto, terveysasema ja työväenopisto sekä päivittäistavaraliikkeet että ravintoloita.

Oulunkylä kehittyy tulevina vuosina ja keskustaan on suunnitteilla nykyistä enemmän liiketilaa sekä uusi perhe- ja hyvinvointikeskus. Myös kirjastolle, nuorisotilalle ja työväenopistolle suunnitellaan uudet tilat.

Oulunkylästä on monipuoliset julkiset liikenneyhteydet – alueen keskustassa on juna- ja pikaratikkaliikenteen solmukohta, joten liikkumaan pääsee helposti sekä Helsingin keskustaan että muualle pääkaupunkiseudulle. Lähin pikaratikan pysäkki sijaitsee Maapadontien tontin edessä Käskynhaltijantiellä. Bussiyhteydet keskustaan kulkevat Käskynhaltijantieltä tai Tuusulanväylältä, lähijunat Oulunkylän juna-asemalta noin 1,5 km kävelymatkan tai muutamman pikaratikkapysäkin päästä.



Kuva: Helsingin kaupungin aineistopankki / Maija Astikainen

# Maapadontie 9



Kuva: Helsingin kaupungin aineistopankki / jussi Hellsten

## Asumisoikeusasuntoja Oulunkylään

Oulunkylään, Patolan osa-alueelle, rakennetaan Haso Maadontie 9. Rakennuksessa on viisi asuinkerrosta. Ylimmässä kerroksessa sijaitsee kohteen IV-konehuoneet. Hissillisiä porrashuoneita on yhtiössä viisi kappaletta. Porrashuoneisiin on esteetön sisäänkäynti korttelin sisäpihalta.

Asuntoja on yhtiössä yhteensä 91 kpl ja ne ovat kooltaan 30,5–113,0 m<sup>2</sup>. Jokaiseen asuntoon kuuluu asuntokohdittainen esteettömyyden mahdollistava lasitettu parveke. Lisäksi maantasokerroksen asunnoilla on pihaterassi ja osalla ylimmän kerroksen asunnoista lasitetun parvekkeen lisäksi kattamaton avoparveke. Osassa asuntoja on huoneistokohtainen sauna. Jokaiselle asunnolle kuuluu yhtiön maantasokerroksessa sijaitseva lämmin irtaimistovarasto. Kaikki asunnot on suunniteltu esteettömiksi, paitsi kulku parvekkeelle ja terassille.

Kohteen asunnot ja parvekkeet avautuvat aina itään sisäpihalle, tai useampaan ilmansuuntaan. Korttelin pohjois-, etelä- ja länsijulkisivut sijoittuvat melualueelle, jonne ei sijoiteta parvekkeita, tai vain yhteen suuntaan avautuvia asuntoja. Tontin pohjoispuolella sijaitsee lähivirkistysalue, sekä muinaismuistolaila rauhoitettu ensimmäisen maailmansodan aikainen tykkitie. Virkistysalue jatkuu kapeana kaistana tontin länsipuolella.

Autopaikoista 50 kpl on tarkoitus sijoittaa mahdollisesti lähialueelle tulevaan pysäköintilaitokseen, jonka rakentamista ei ole vielä vahvistettu. Kohteen valmistumisvaiheen jälkeen autopaikat voidaan joutua sijoittamaan tilapäis-pysäköintialueelle lähialueella. Rakennettava yhtiö on savuton.

Asuntojen arvioitu valmistumisaika on 8-10/2025

### Haettavat huoneistot:

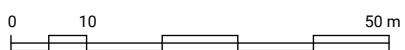
1h + kt	30,5-37,5 m <sup>2</sup>
1h + kt + alk	41,0 m <sup>2</sup>
2h+kt	42,0-53,5 m <sup>2</sup>
2h+kt+s	52,0 m <sup>2</sup>
3h+kt	69,0-76,5 m <sup>2</sup>
3h+kt+s	73,0-82,0 m <sup>2</sup>
4h+kt	95,0 m <sup>2</sup>
4h+kt+s	95,0-97,5m <sup>2</sup>
5h+kt+s	108,0-113,0 m <sup>2</sup>

Helsingin Asumisoikeus Oy Maapadontie 9  
Maapadontie 9, 00640 Helsinki

### Lisätiedot ja hakuohjeet:

Helsingin kaupunki  
Kaupunkiympäristö, Asuntotuotanto  
Työpajankatu 8, 00580 Helsinki  
[asuntotuotanto.hel.fi](https://asuntotuotanto.hel.fi)

Asemapiirustus



HASO Maapadontie 9

10.4.2024

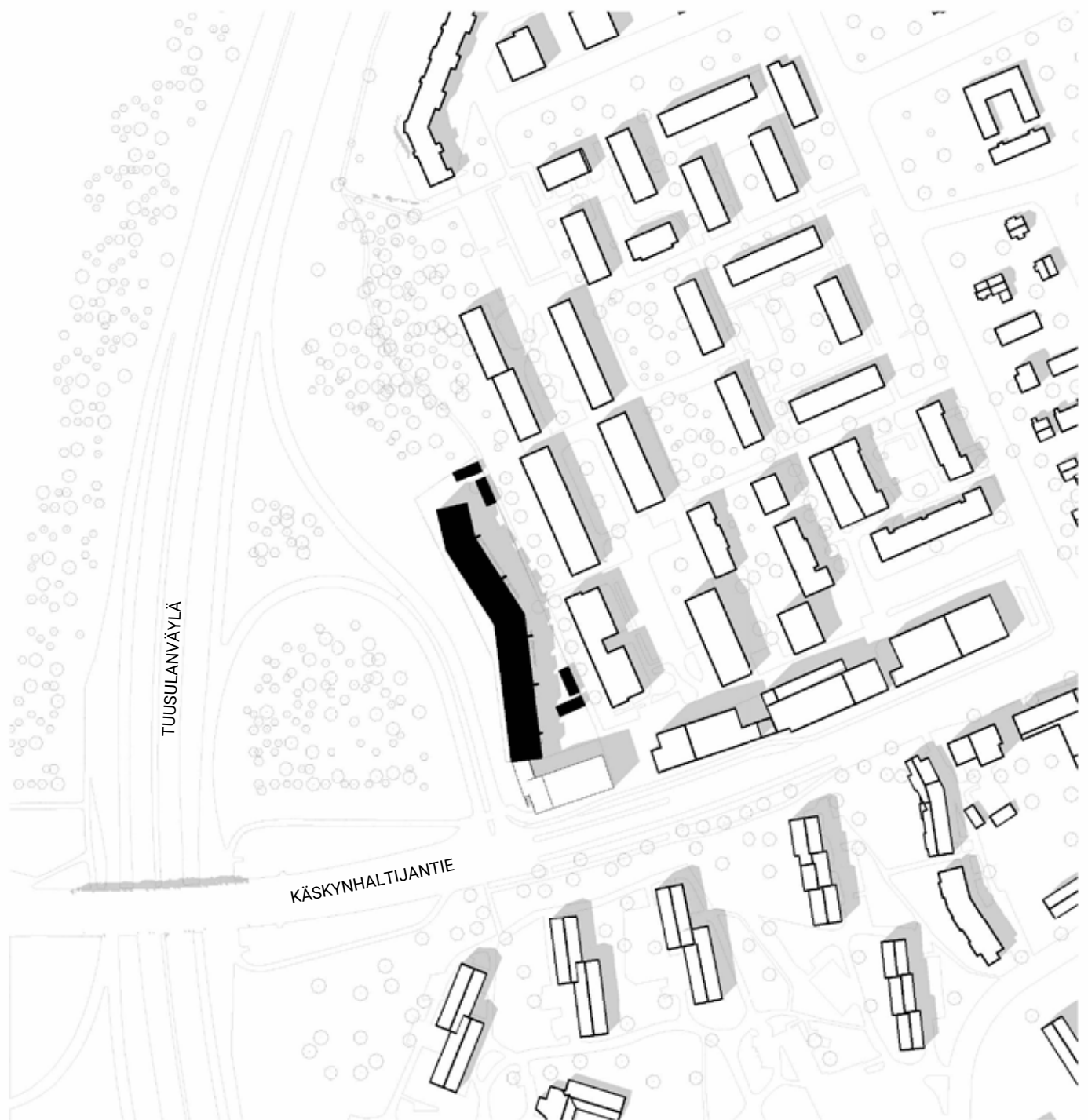
Maapadontie 9

00640

Helsinki

Sijainti

kaupunkirakenteessa



## Julkisivut



Julkisivu länteen



Julkisivu itään



Julkisivu pohjoiseen

Näkymä  
lintuperspektiivistä



HASO Maapadontie 9

10.4.2024

Maapadontie 9  
00640  
Helsinki

Näkymä  
sisäpihalle



Taiteilijan näkemys



HASO Maapadontie 9

10.4.2024

Maapadontie 9  
00640  
Helsinki

Näkymä  
Tuusulanväylältä




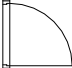
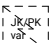

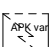
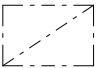




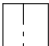

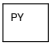


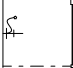




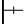
Taiteilijan näkemys

Sisäperspektiivikuva  
asunnosta  
E74



Maapadontie 9  
00640  
Helsinki

## Merkkien selitykset

	Jää-pakastinkaappi		Ovi
	Varaus jää-pakastinkaapille		Pyörätuolin kääntösäde
	Varaus astianpesukoneelle		Laskettu alakatto / kotelo
	Lattialiesi ja liesituuletin		RK Ryhmäkeskus
	Astianpesuallas		
	Varaus mikroaaltouunille yläkaapissa		
	Keittiön ala- ja yläkaapit		
	Siivouskaappi		
	Pyykkikaappi	ALK	alkovi
	Hylykaappi	ET	eteinen
	Tankokaappi	KT	keittotila
	Suihku kiinteällä suihkuseinällä ja verhotangolla	KH	kylpyhuone
	Lattiakaivo	MH	makuuhuone
	Sähkökiuas	OH	olohuone
	Pesuallas- ja peilikaappi	PUKUH	pukuhuone
	WC-istuin	RT	ruokailutila
	Pesukonehana	S	sauna / löylyhuone
		VH	vaatehuone
		IRT.VAR	irtaimistovarasto
		LJH	lämmönjakuhuone
		LJV	liikuntaväline- / lastenvaunuvarasto
		PH	pesuhuone
		PRH	porrashuone
		SIIV	siivouskomero
		SPK, SÄH	sähköpääkeskus
		UVV	ulkoiluvälinevarasto
		VAR	varasto
		VSS	väestönsuoja

Maapadontie 9  
00640  
Helsinki

## Yhteistilat

Nimi	Tarkennus	Pinta-ala	Kerros
<b>Porras A</b>			
Irt.var.	Irtaimistovarasto	12,5 m <sup>2</sup>	1. krs
Irt.var.	Irtaimistovarasto	46,0 m <sup>2</sup>	1. krs
Jätetila	Jätetila	52,0 m <sup>2</sup>	1. krs
Kuiv.h.	Kuivaushuone	10,0 m <sup>2</sup>	1. krs
LVV	Liikuntavälinevarasto	9,0 m <sup>2</sup>	1. krs
Siiv.	Siivous	4,5 m <sup>2</sup>	1. krs
SPK	Sähköpääkeskus	15,0 m <sup>2</sup>	1. krs
<b>Porras B</b>			
Irt.var./VSS1	Irtaimistovarasto väestönsuojassa	72,5 m <sup>2</sup>	1. krs
Kuiv.h.	Kuivaushuone	10,5 m <sup>2</sup>	1. krs
LVV	Liikuntavälinevarasto	11,0 m <sup>2</sup>	1. krs
LJH	Lämmönjakohuone	51,5 m <sup>2</sup>	1. krs
Siiv.	Siivous	4,5 m <sup>2</sup>	1. krs
Talojakomo	Talojakomo	7,5 m <sup>2</sup>	1. krs
<b>Porras C</b>			
Irt.var.	Irtaimistovarasto	62,5 m <sup>2</sup>	1. krs
Kuiv.h.	Kuivaushuone	8,0 m <sup>2</sup>	1. krs
LVV	Liikuntavälinevarasto	7,0 m <sup>2</sup>	1. krs
Siiv.	Siivous	4,5 m <sup>2</sup>	1. krs
Säh.	Sähkötila	1,0 m <sup>2</sup>	1. krs
<b>Porras D</b>			
Irt.var./VSS2	Irtaimistovarasto väestönsuojassa	82,5 m <sup>2</sup>	1. krs
Kerhot.	Kerhotila	20,0 m <sup>2</sup>	1. krs
LE-WC	Kerhotilan WC	4,0 m <sup>2</sup>	1. krs
LVV/VSS	Liikuntavälinevarasto väestönsuojassa	7,0 m <sup>2</sup>	1. krs
Siiv.	Siivous	4,5 m <sup>2</sup>	1. krs
Säh.	Sähkötila	4,0 m <sup>2</sup>	1. krs
Sauna	Talosauna	7,0 m <sup>2</sup>	1. krs
Suihkutila	Talosaunan pesutila	4,0 m <sup>2</sup>	1. krs
Pukuh.	Talosaunan pukuhuone	7,0 m <sup>2</sup>	1. krs
LE-WC	Talosaunan WC	5,0 m <sup>2</sup>	1. krs
<b>Porras E</b>			
Irt.var.	Irtaimistovarasto	72,0 m <sup>2</sup>	1. krs
Kuiv.	Kuivaushuone	9,5 m <sup>2</sup>	1. krs
LVV	Liikuntavälinevarasto	10,0 m <sup>2</sup>	1. krs
LE-WC	Pesula	4,5 m <sup>2</sup>	1. krs
Pesula	Pesula	21,0 m <sup>2</sup>	1. krs
Siiv.	Siivous	4,5 m <sup>2</sup>	1. krs
Säh.	Sähkötila	1,0 m <sup>2</sup>	1. krs
Säh.	Sähkötila	3,0 m <sup>2</sup>	1. krs

Maapadontie 9  
00640  
Helsinki

## Huoneistoluettelo

Huoneisto nro	Tyyppi	Pinta-ala h-m <sup>2</sup>	Kerros	Huoneisto nro	Tyyppi	Pinta-ala h-m <sup>2</sup>	Kerros
<b>Porras A</b>							
A01	4h+kt	95,0 m <sup>2</sup>	1. krs	C46	1h+kt	35,5 m <sup>2</sup>	4. krs
A02	4h+kt	95,0 m <sup>2</sup>	2. krs	C47	3h+kt	76,5 m <sup>2</sup>	4. krs
A03	2h+kt	48,0 m <sup>2</sup>	2. krs	C48	5h+kt+s	113,0 m <sup>2</sup>	5. krs
A04	1h+kt+alk	41,0 m <sup>2</sup>	2. krs	C49	2h+kt	48,0 m <sup>2</sup>	5. krs
A05	3h+kt	69,0 m <sup>2</sup>	2. krs	C50	1h+kt	35,5 m <sup>2</sup>	5. krs
A06	4h+kt	95,0 m <sup>2</sup>	3. krs	C51	3h+kt	76,5 m <sup>2</sup>	5. krs
A07	2h+kt	48,0 m <sup>2</sup>	3. krs	<b>Porras D</b>			
A08	1h+kt+alk	41,0 m <sup>2</sup>	3. krs	D52	1h+kt	37,5 m <sup>2</sup>	1. krs
A09	3h+kt	69,0 m <sup>2</sup>	3. krs	D53	4h+kt+s	95,0 m <sup>2</sup>	1. krs
A10	4h+kt	95,0 m <sup>2</sup>	4. krs	D54	4h+kt+s	95,0 m <sup>2</sup>	2. krs
A11	2h+kt	48,0 m <sup>2</sup>	4. krs	D55	2h+kt	53,5 m <sup>2</sup>	2. krs
A12	1h+kt+alk	41,0 m <sup>2</sup>	4. krs	D56	2h+kt	53,5 m <sup>2</sup>	2. krs
A13	3h+kt	69,0 m <sup>2</sup>	4. krs	D57	4h+kt+s	95,0 m <sup>2</sup>	2. krs
A14	5h+kt+s	108,5 m <sup>2</sup>	5. krs	D58	4h+kt+s	95,0 m <sup>2</sup>	3. krs
A15	3h+kt+s	77,5 m <sup>2</sup>	5. krs	D59	2h+kt	53,5 m <sup>2</sup>	3. krs
A16	3h+kt	69,0 m <sup>2</sup>	5. krs	D60	2h+kt	53,5 m <sup>2</sup>	3. krs
<b>Porras B</b>				D61	4h+kt+s	95,0 m <sup>2</sup>	3. krs
B17	1h+kt	36,0 m <sup>2</sup>	1. krs	D62	4h+kt+s	95,0 m <sup>2</sup>	4. krs
B18	3h+kt	69,5 m <sup>2</sup>	1. krs	D63	2h+kt	53,5 m <sup>2</sup>	4. krs
B19	4h+kt	95,0 m <sup>2</sup>	2. krs	D64	2h+kt	53,5 m <sup>2</sup>	4. krs
B20	2h+kt	48,0 m <sup>2</sup>	2. krs	D65	4h+kt+s	95,0 m <sup>2</sup>	4. krs
B21	1h+kt+alk	41,0 m <sup>2</sup>	2. krs	D66	4h+kt+s	95,0 m <sup>2</sup>	5. krs
B22	3h+kt	69,5 m <sup>2</sup>	2. krs	D67	2h+kt	53,5 m <sup>2</sup>	5. krs
B23	4h+kt	95,0 m <sup>2</sup>	3. krs	D68	2h+kt	53,5 m <sup>2</sup>	5. krs
B24	2h+kt	48,0 m <sup>2</sup>	3. krs	D69	4h+kt+s	95,0 m <sup>2</sup>	5. krs
B25	1h+kt+alk	41,0 m <sup>2</sup>	3. krs	<b>Porras D</b>			
B26	3h+kt	69,5 m <sup>2</sup>	3. krs	E70	4h+kt+s	97,5 m <sup>2</sup>	1. krs
B27	4h+kt	95,0 m <sup>2</sup>	4. krs	E71	2h+kt+s	52,0 m <sup>2</sup>	1. krs
B28	2h+kt	48,0 m <sup>2</sup>	4. krs	E72	1h+kt	30,5 m <sup>2</sup>	1. krs
B29	1h+kt+alk	41,0 m <sup>2</sup>	4. krs	E73	5h+kt+s	108,0 m <sup>2</sup>	2. krs
B30	3h+kt	69,5 m <sup>2</sup>	4. krs	E74	2h+kt+s	52,0 m <sup>2</sup>	2. krs
B31	5h+kt+s	108,5 m <sup>2</sup>	5. krs	E75	1h+kt	30,5 m <sup>2</sup>	2. krs
B32	3h+kt+s	77,0 m <sup>2</sup>	5. krs	E76	2h+kt	42,0 m <sup>2</sup>	2. krs
B33	3h+kt	69,5 m <sup>2</sup>	5. krs	E77	3h+kt+s	82,0 m <sup>2</sup>	2. krs
<b>Porras C</b>				E78	5h+kt+s	108,0 m <sup>2</sup>	3. krs
C34	5h+kt+s	113,0 m <sup>2</sup>	1. krs	E79	2h+kt+s	52,0 m <sup>2</sup>	3. krs
C35	2h+kt	48,0 m <sup>2</sup>	1. krs	E80	1h+kt	30,5 m <sup>2</sup>	3. krs
C36	5h+kt+s	113,0 m <sup>2</sup>	2. krs	E81	2h+kt	42,0 m <sup>2</sup>	3. krs
C37	2h+kt	48,0 m <sup>2</sup>	2. krs	E82	3h+kt+s	82,0 m <sup>2</sup>	3. krs
C38	1h+kt	35,5 m <sup>2</sup>	2. krs	E83	5h+kt+s	108,0 m <sup>2</sup>	4. krs
C39	3h+kt	76,5 m <sup>2</sup>	2. krs	E84	2h+kt+s	52,0 m <sup>2</sup>	4. krs
C40	5h+kt+s	113,0 m <sup>2</sup>	3. krs	E85	1h+kt	30,5 m <sup>2</sup>	4. krs
C41	2h+kt	48,0 m <sup>2</sup>	3. krs	E86	2h+kt	42,0 m <sup>2</sup>	4. krs
C42	1h+kt	35,5 m <sup>2</sup>	3. krs	E87	3h+kt+s	82,0 m <sup>2</sup>	4. krs
C43	3h+kt	76,5 m <sup>2</sup>	3. krs	E88	5h+kt+s	108,0 m <sup>2</sup>	5. krs
C44	5h+kt+s	113,0 m <sup>2</sup>	4. krs	E89	2h+kt+s	52,0 m <sup>2</sup>	5. krs
C45	2h+kt	48,0 m <sup>2</sup>	4. krs	E90	3h+kt+s	73,0 m <sup>2</sup>	5. krs
				E91	3h+kt+s	82,0 m <sup>2</sup>	5. krs

Huon. n:o	KRS	Tyyppi	Pinta-ala	Jyvitetty pinta-ala	Käyttövastike-arvio €/kk	Asumisoikeusmaksut
Yht.			6242,50	6242,50		3576469,00
A01	1. krs	4h+kt	95,0	85,77	1284,80	45195,00
A02	2. krs	4h+kt	95,0	86,65	1298,00	48699,00
A03	2. krs	2h+kt	48,0	51,31	768,60	28452,00
A04	2. krs	1h+kt+alk	41,0	45,04	674,70	21859,00
A05	2. krs	3h+kt	69,0	71,06	1064,50	36767,00
A06	3. krs	4h+kt	95,0	88,40	1324,20	49701,00
A07	3. krs	2h+kt	48,0	52,35	784,20	29047,00
A08	3. krs	1h+kt+alk	41,0	45,95	688,30	25381,00
A09	3. krs	3h+kt	69,0	72,49	1085,90	40586,00
A10	4. krs	4h+kt	95,0	89,28	1337,40	50206,00
A11	4. krs	2h+kt	48,0	52,87	792,00	29345,00
A12	4. krs	1h+kt+alk	41,0	46,40	695,10	25639,00
A13	4. krs	3h+kt	69,0	73,21	1096,70	40999,00
A14	5. krs	5h+kt+s	108,5	101,96	1527,40	60470,00
A15	5. krs	3h+kt+s	77,5	76,75	1149,70	46027,00
A16	5. krs	3h+kt	69,0	73,21	1096,70	40999,00
B17	1. krs	1h+kt	36,0	40,19	602,00	22073,00
B18	1. krs	3h+kt	69,5	70,85	1061,30	37647,00
B19	2. krs	4h+kt	95,0	86,65	1298,00	48699,00
B20	2. krs	2h+kt	48,0	51,31	768,60	28452,00
B21	2. krs	1h+kt+alk	41,0	45,04	674,70	24859,00
B22	2. krs	3h+kt	69,5	71,57	1072,10	40059,00
B23	3. krs	4h+kt	95,0	88,40	1324,20	49701,00
B24	3. krs	2h+kt	48,0	52,35	784,20	29047,00
B25	3. krs	1h+kt+alk	41,0	45,95	688,30	25381,00
B26	3. krs	3h+kt	69,5	73,02	1093,80	40890,00
B27	4. krs	4h+kt	95,0	89,28	1337,40	50206,00
B28	4. krs	2h+kt	48,0	52,87	792,00	29345,00
B29	4. krs	1h+kt+alk	41,0	46,40	695,10	25639,00
B30	4. krs	3h+kt	69,5	73,74	1104,60	41302,00
B31	5. krs	5h+kt+s	108,5	102,96	1542,30	61043,00
B32	5. krs	3h+kt+s	77,5	77,50	1161,00	46456,00
B33	5. krs	3h+kt	69,5	74,46	1115,40	41715,00
C34	1. krs	5h+kt+s	113,0	102,03	1528,40	60510,00
C35	1. krs	2h+kt	48,0	50,79	760,80	28154,00
C36	2. krs	5h+kt+s	113,0	103,07	1544,00	61106,00
C37	2. krs	2h+kt	48,0	51,31	768,60	28452,00
C38	2. krs	1h+kt	35,5	40,04	599,80	21995,00
C39	2. krs	3h+kt	76,5	73,53	1101,50	41182,00
C40	3. krs	5h+kt+s	113,0	105,15	1575,10	62298,00
C41	3. krs	2h+kt	48,0	52,35	784,20	29047,00
C42	3. krs	1h+kt	35,5	40,85	611,90	22459,00
C43	3. krs	3h+kt	76,5	75,01	1123,60	42030,00

Huon. n:o	KRS	Tyyppi	Pinta-ala	Jyvitetty pinta-ala	Käyttövastike-arvio €/kk	Asumisoikeusmaksut
C44	4. krs	5h+kt+s	113,0	106,19	1590,70	62894,00
C45	4. krs	2h+kt	48,0	52,87	792,00	29345,00
C46	4. krs	1h+kt	35,5	41,25	617,90	22688,00
C47	4. krs	3h+kt	76,5	75,76	1134,90	42460,00
C48	5. krs	5h+kt+s	113,0	107,23	1606,30	63489,00
C49	5. krs	2h+kt	48,0	53,39	799,80	29643,00
C50	5. krs	1h+kt	35,5	41,66	624,10	22923,00
C51	5. krs	3h+kt	76,5	76,50	1146,00	42884,00
D52	1. krs	1h+kt	37,5	41,50	621,70	22831,00
D53	1. krs	4h+kt+s	95,0	85,77	1284,80	51195,00
D54	2. krs	4h+kt+s	95,0	86,65	1298,00	51699,00
D55	2. krs	2h+kt	53,5	55,62	833,20	30921,00
D56	2. krs	2h+kt	53,5	55,62	833,20	30921,00
D57	2. krs	4h+kt+s	95,0	86,65	1298,00	51699,00
D58	3. krs	4h+kt+s	95,0	88,40	1324,20	52701,00
D59	3. krs	2h+kt	53,5	56,74	850,00	31563,00
D60	3. krs	2h+kt	53,5	56,74	850,00	31563,00
D61	3. krs	4h+kt+s	95,0	88,40	1324,20	52701,00
D62	4. krs	4h+kt+s	95,0	89,28	1337,40	53206,00
D63	4. krs	2h+kt	53,5	57,30	858,40	31883,00
D64	4. krs	2h+kt	53,5	57,30	858,40	31883,00
D65	4. krs	4h+kt+s	95,0	89,28	1337,40	53206,00
D66	5. krs	4h+kt+s	95,0	90,15	1350,40	53704,00
D67	5. krs	2h+kt	53,5	57,87	866,90	32210,00
D68	5. krs	2h+kt	53,5	57,87	866,90	32210,00
D69	5. krs	4h+kt+s	95,0	90,15	1350,40	53704,00
E70	1. krs	4h+kt+s	97,5	87,98	1317,90	52461,00
E71	1. krs	2h+kt+s	52,0	54,02	809,20	33004,00
E72	1. krs	1h+kt	30,5	34,94	523,40	19073,00
E73	2. krs	5h+kt+s	108,0	98,51	1475,70	58494,00
E74	2. krs	2h+kt+s	52,0	54,57	817,50	33319,00
E75	2. krs	1h+kt	30,5	35,30	528,80	19279,00
E76	2. krs	2h+kt	42,0	46,13	691,00	23484,00
E77	2. krs	3h+kt+s	82,0	78,81	1180,60	47207,00
E78	3. krs	5h+kt+s	108,0	100,50	1505,50	59634,00
E79	3. krs	2h+kt+s	52,0	55,67	833,90	33950,00
E80	3. krs	1h+kt	30,5	36,01	539,40	19686,00
E81	3. krs	2h+kt	42,0	47,07	705,10	26022,00
E82	3. krs	3h+kt+s	82,0	80,41	1204,50	48124,00
E83	4. krs	5h+kt+s	108,0	101,49	1520,30	60201,00
E84	4. krs	2h+kt+s	52,0	56,22	842,20	34265,00
E85	4. krs	1h+kt	30,5	36,37	544,80	19892,00
E86	4. krs	2h+kt	42,0	47,53	712,00	26286,00
E87	4. krs	3h+kt+s	82,0	81,20	1216,40	48576,00
E88	5. krs	5h+kt+s	108,0	102,49	1535,30	60774,00
E89	5. krs	2h+kt+s	52,0	56,77	850,40	34580,00
E90	5. krs	3h+kt+s	73,0	73,00	1093,50	43878,00
E91	5. krs	3h+kt+s	82,0	82,00	1228,40	49035,00

Maapadontie 9  
00640  
Helsinki

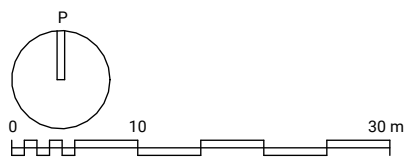
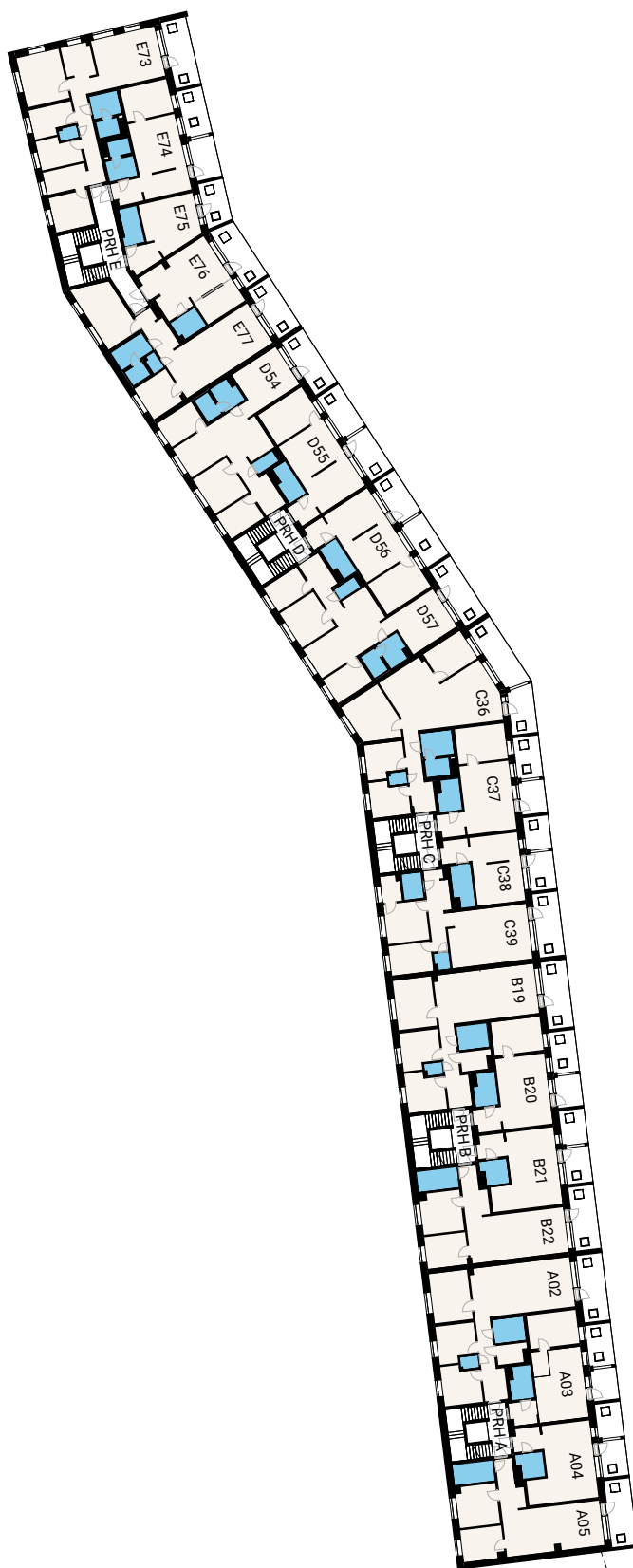
1. kerros





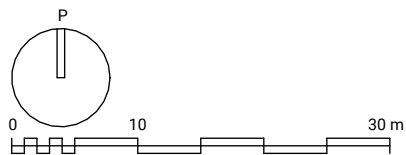
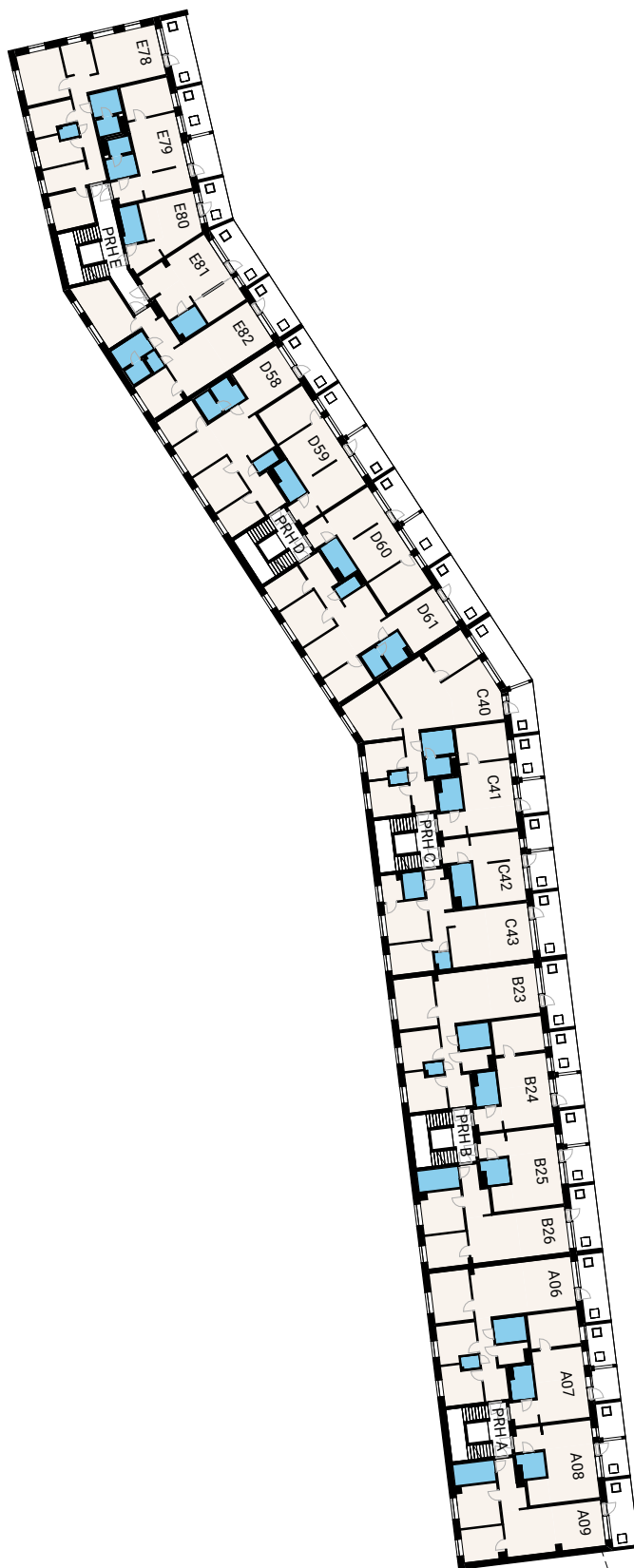
Maapadontie 9  
00640  
Helsinki

2. kerros



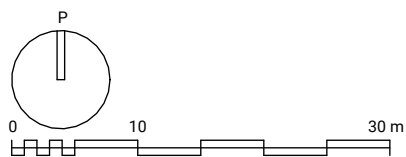
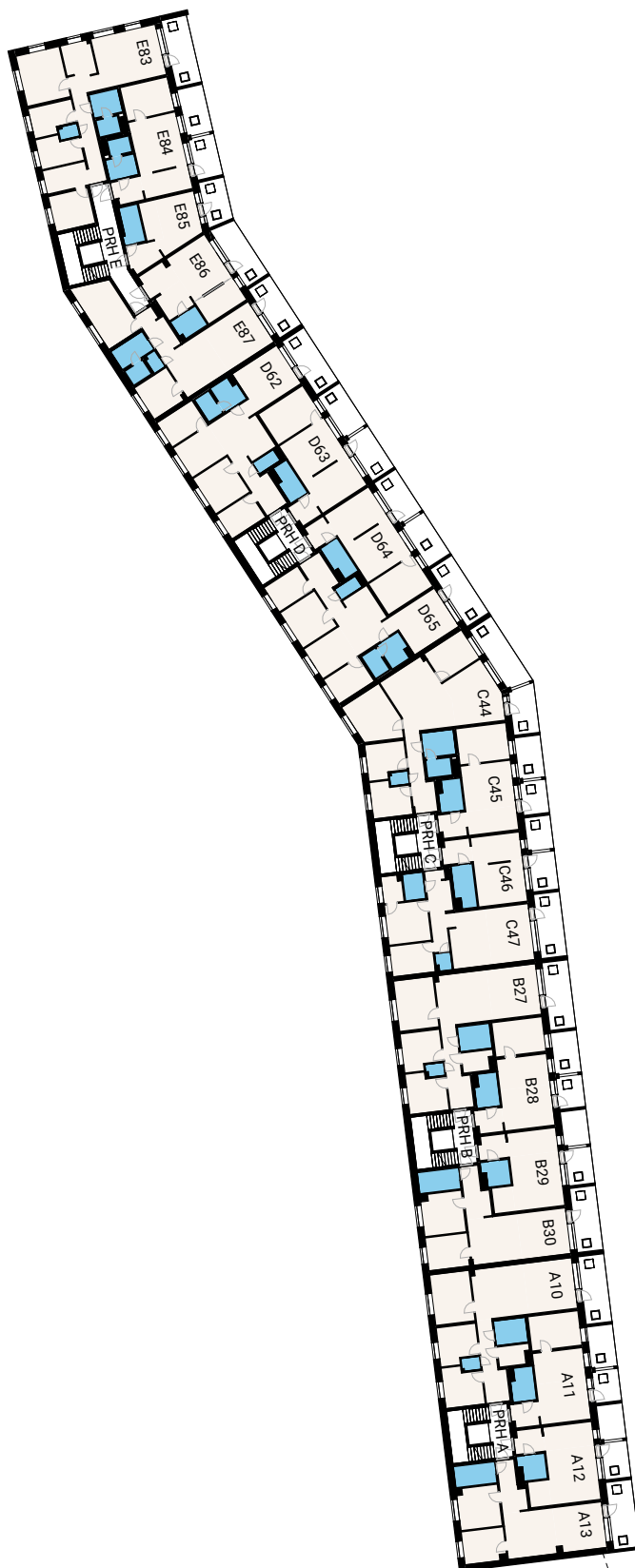
Maapadontie 9  
00640  
Helsinki

3. kerros



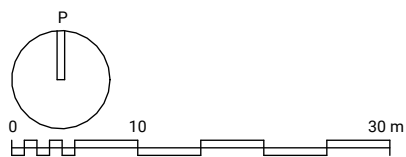
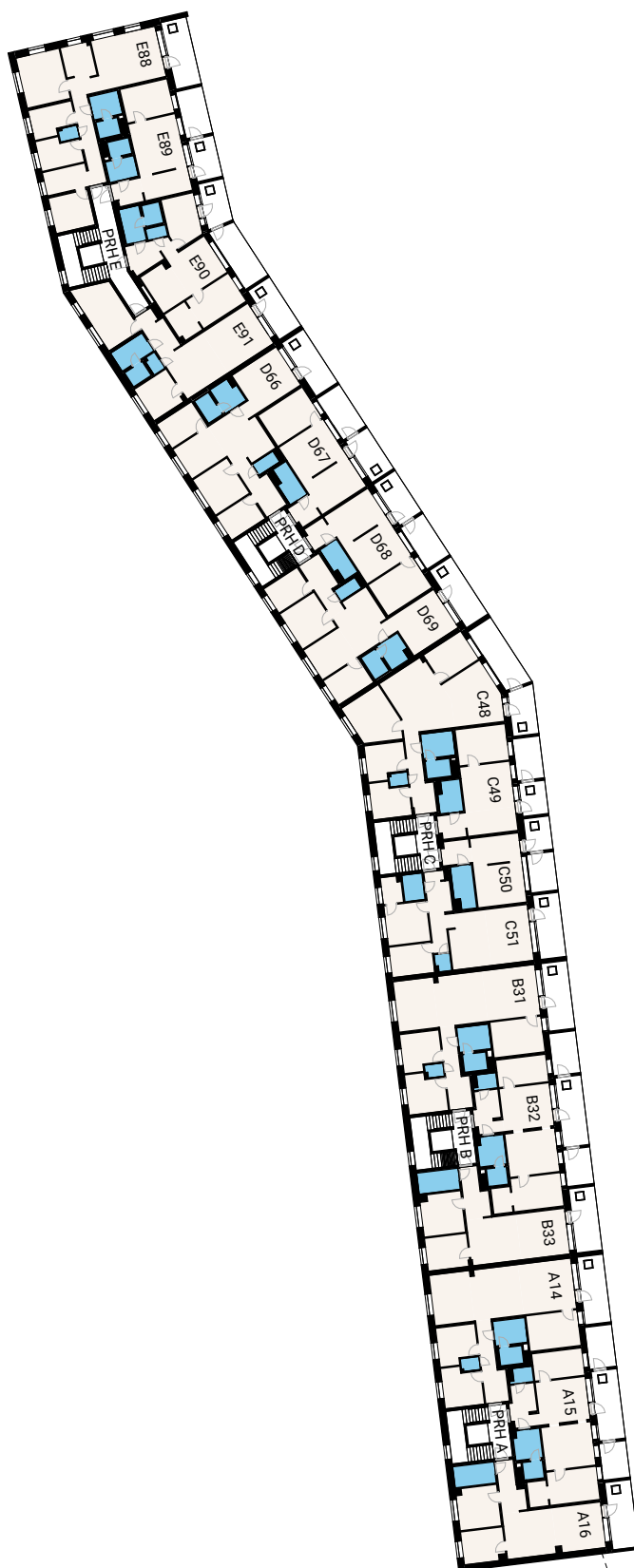
Maapadontie 9  
00640  
Helsinki

4. kerros



Maapadontie 9  
00640  
Helsinki

5. kerros



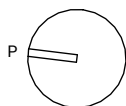
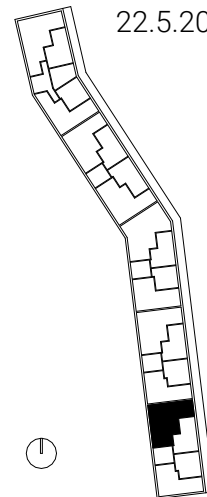
# HASO Maapadontie 9

Maapadontie 9  
00640  
Helsinki

4h+kt, 95,0 m<sup>2</sup>

A01 1.krs

22.5.2024



Ikkunoiden ja ovien sijainnit ja kätisyydet sekä alakattojen sijainnit saattavat vaihdella asuntojen välillä. Pohjakuva tarkennetaan myyntiaineistossa.

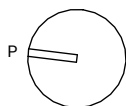
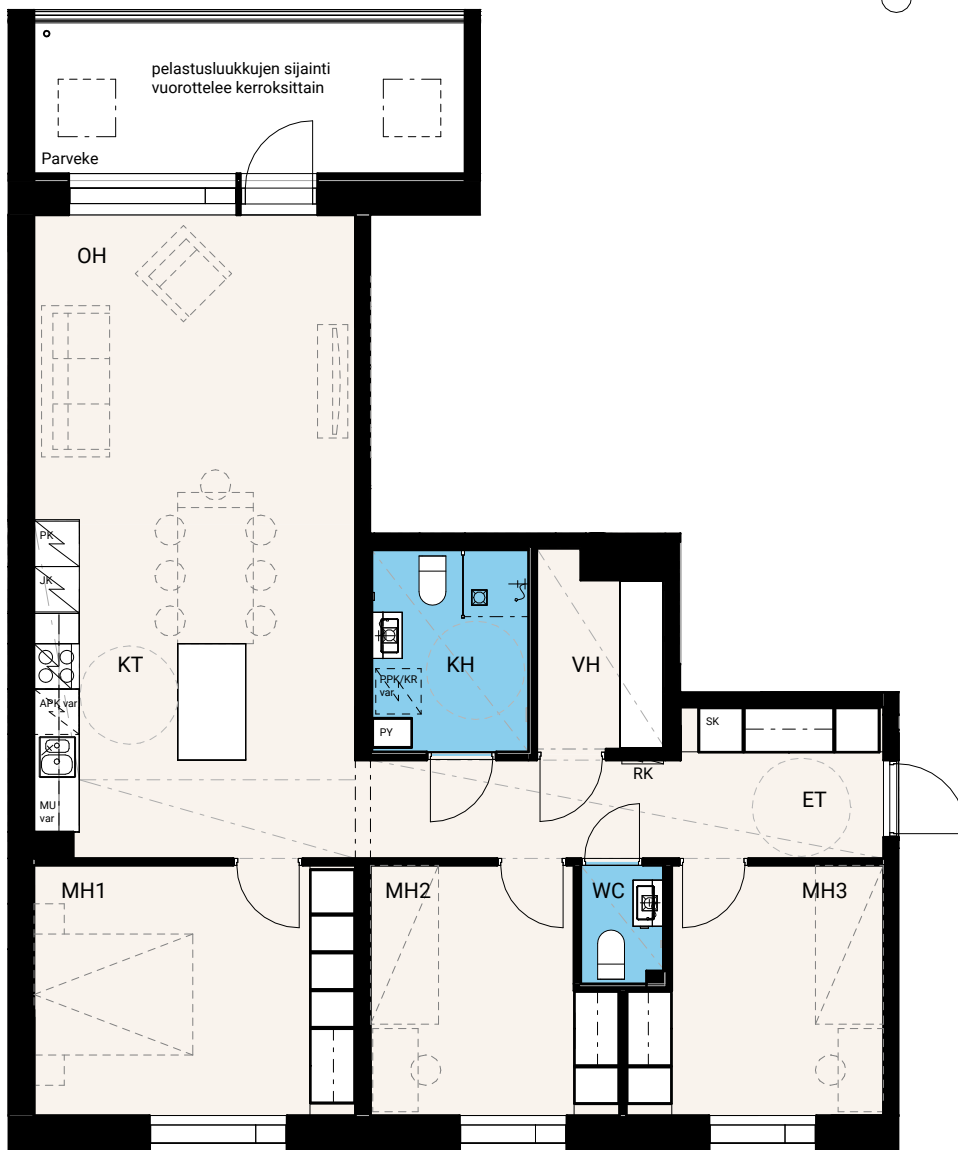
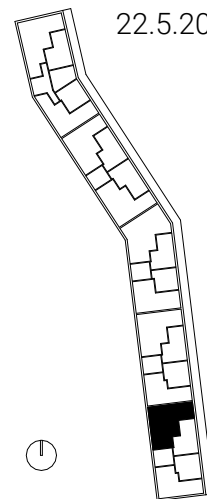
# HASO Maapadontie 9

Maapadontie 9  
00640  
Helsinki

4h+kt, 95,0 m<sup>2</sup>

Asunnot  
A02 2.krs,  
A06 3.krs,  
A10 4.krs

22.5.2024



0 5 m

Ikkunoiden ja ovien sijainnit ja käsitukset sekä alakattojen sijainnit saattavat vaihdella asuntojen välillä. Pohjakuva tarkennetaan myyntiaineistossa.

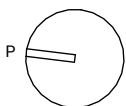
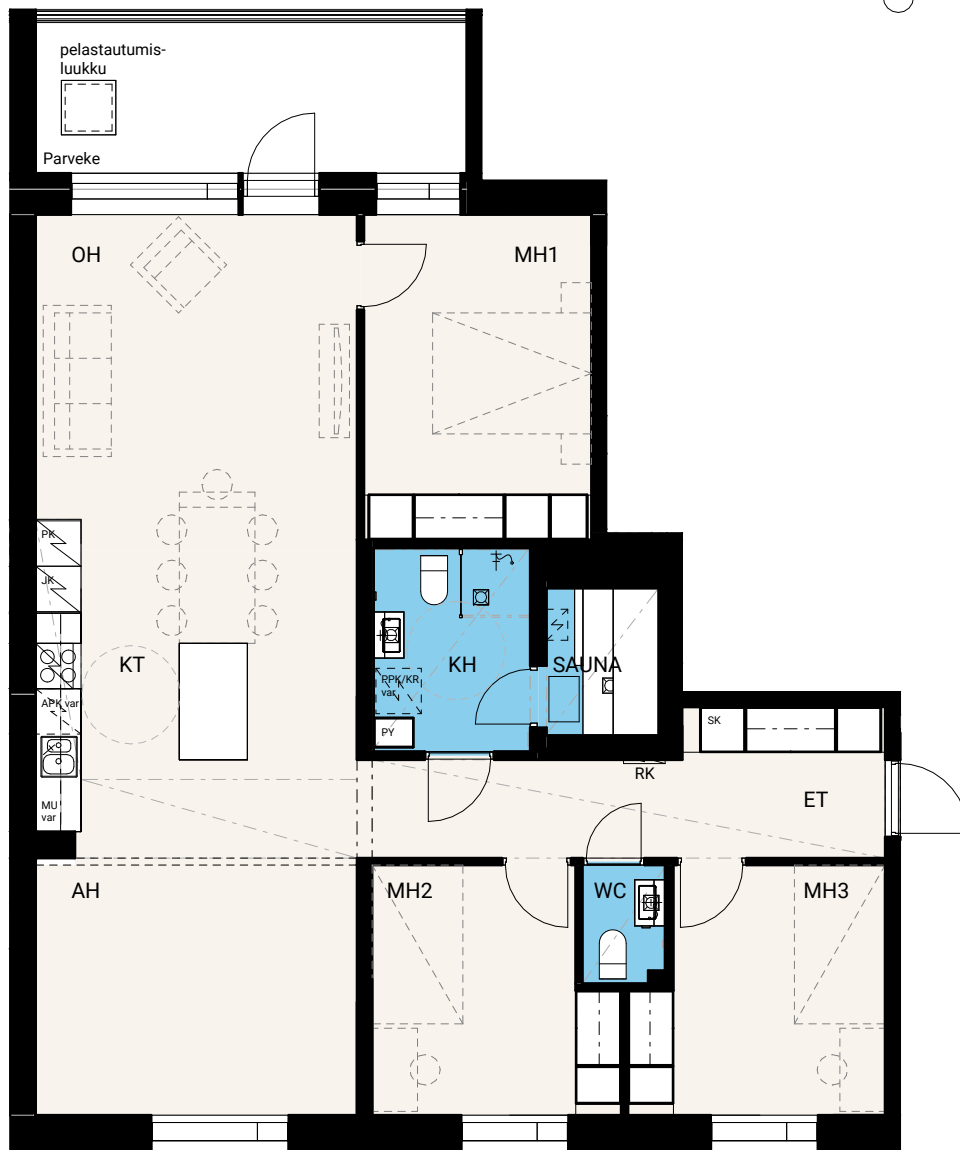
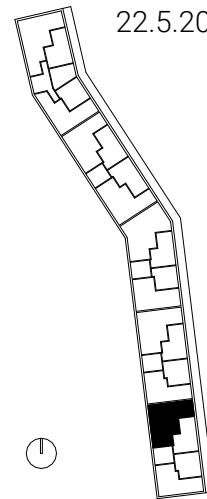
# HASO Maapadontie 9

Maapadontie 9  
00640  
Helsinki

5h+kt+s, 108,5 m<sup>2</sup>

A14 5.krs

22.5.2024



0 5 m

Ikkunoiden ja ovien sijainnit ja käsitukset sekä alakattojen sijainnit saattavat vaihdella asuntojen välillä. Pohjakuva tarkennetaan myyntiaineistossa.

# HASO Maapadontie 9

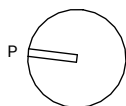
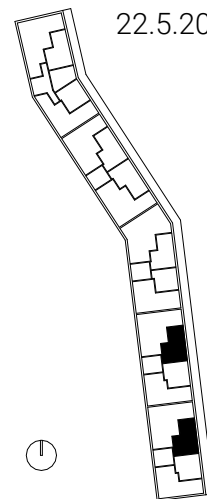
Maapadontie 9  
00640  
Helsinki

2h+kt, 48,0 m<sup>2</sup>

## Asunnot

A03 2.krs,  
A07 3.krs,  
A11 4.krs,  
B20 2.krs,  
B24 3.krs,  
B28 4.krs

22.5.2024



Ikkunoiden ja ovien sijainnit ja kätisyydet sekä alakattojen sijainnit saattavat vaihdella asuntojen välillä. Pohjakuva tarkennetaan myyntiaineistossa.



# HASO Maapadontie 9

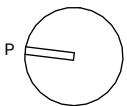
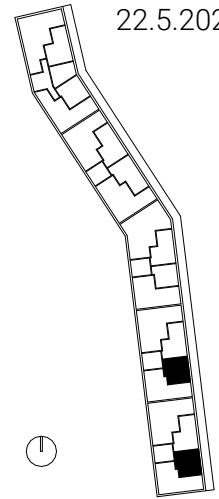
Maapadontie 9  
00640  
Helsinki

1h+kt+alk, 41,0 m<sup>2</sup>

## Asunnot

A04 2.krs,  
A08 3.krs,  
A12 4.krs,  
B21 2.krs,  
B25 3.krs,  
B29 4.krs

22.5.2024



Ikkunoiden ja ovien sijainnit ja kätisyydet sekä alakattojen sijainnit saattavat vaihdella asuntojen välillä. Pohjakuva tarkennetaan myyntiaineistossa.

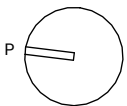
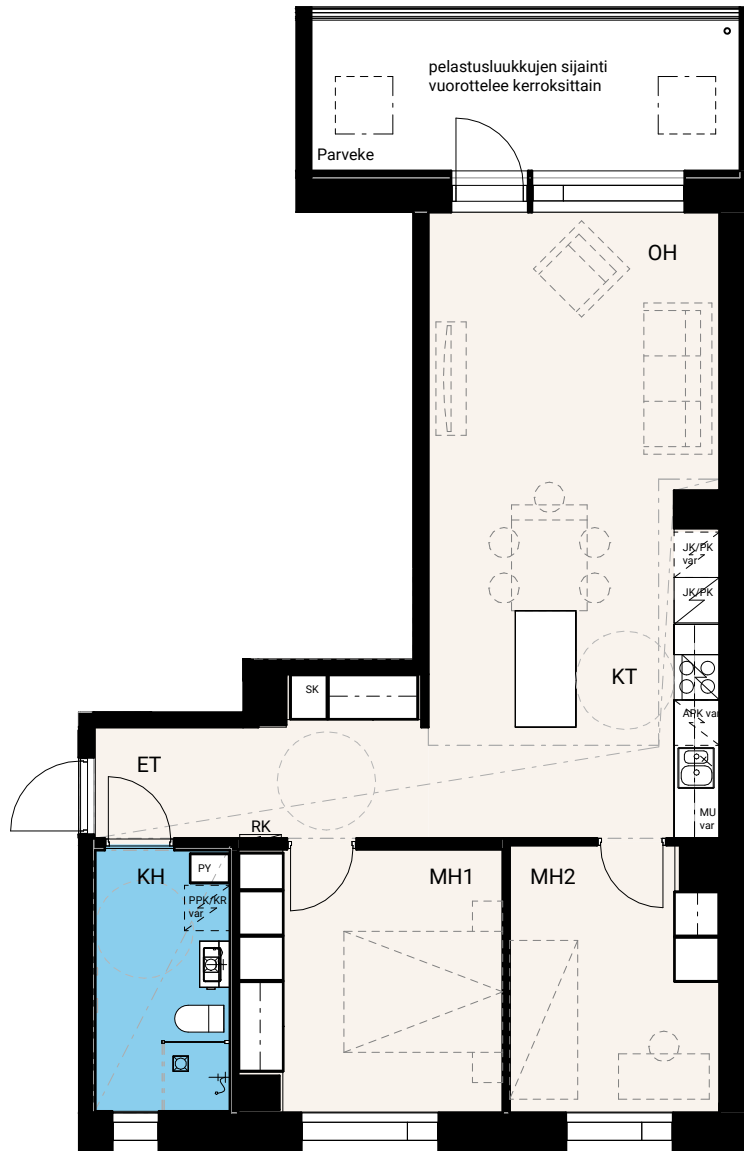
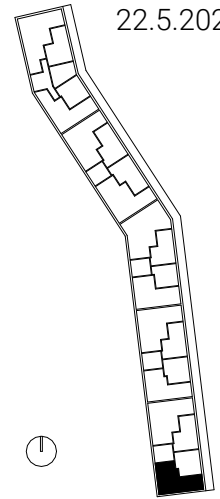
# HASO Maapadontie 9

Maapadontie 9  
00640  
Helsinki

3h+kt, 69,0 m<sup>2</sup>

Asunnot  
A05 2.krs,  
A09 3.krs,  
A13 4.krs,  
A16 5.krs

22.5.2024



0 5 m

Ikkunoiden ja ovien sijainnit ja kätisyydet sekä alakattojen sijainnit saattavat vaihdella asuntojen välillä. Pohjakuva tarkennetaan myyntiaineistossa.

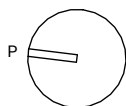
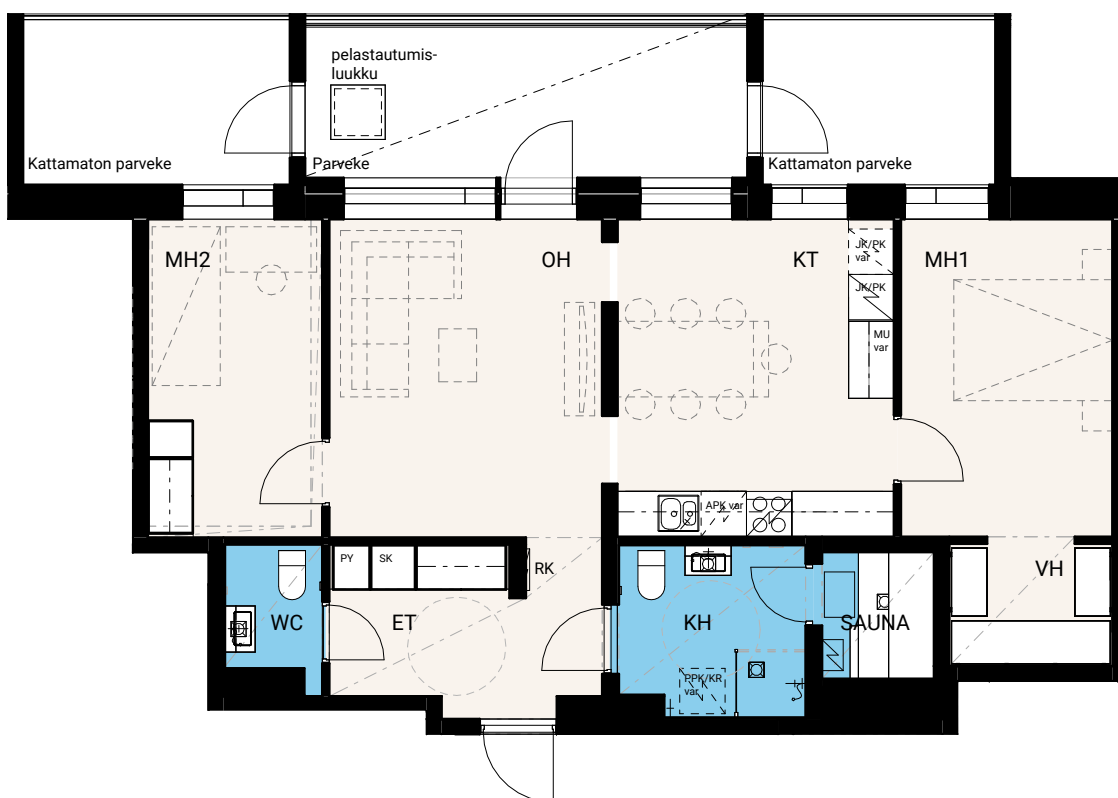
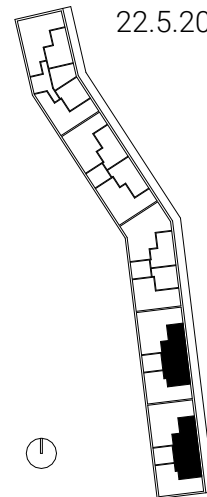
# HASO Maapadontie 9

Maapadontie 9  
00640  
Helsinki

3h+kt+s, 77,5 m<sup>2</sup>

Asunnot  
A15 5.krs,  
B32 5.krs

22.5.2024



0 5 m

Ikkunoiden ja ovien sijainnit ja kätisyydet sekä alakattojen sijainnit saattavat vaihdella asuntojen välillä. Pohjakuva tarkennetaan myyntiaineistossa.

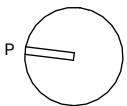
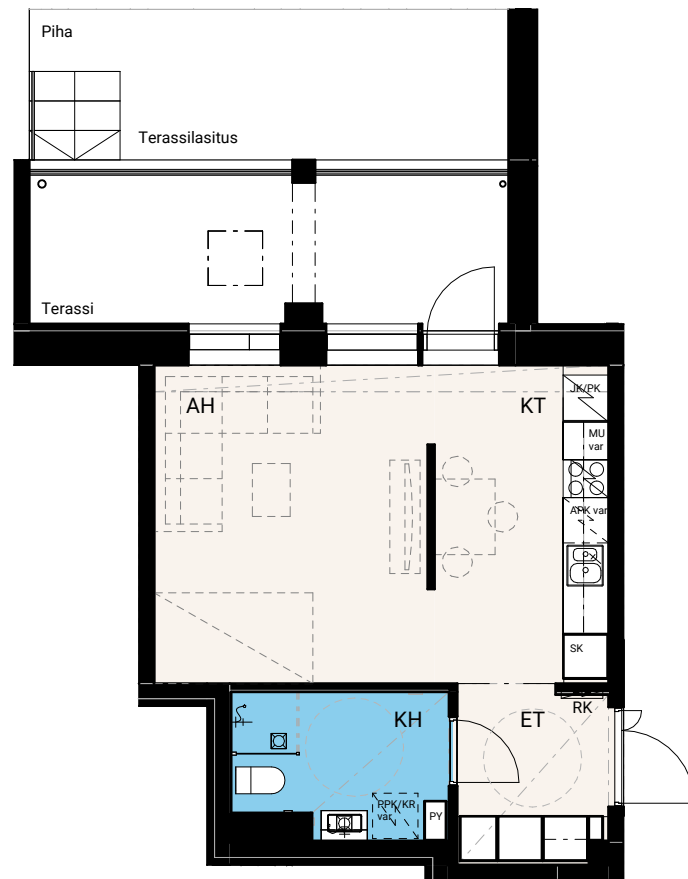
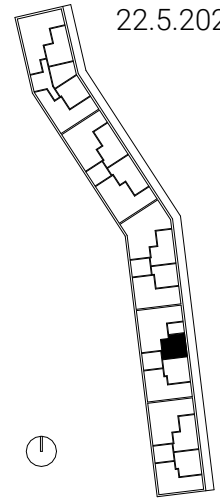
# HASO Maapadontie 9

Maapadontie 9  
00640  
Helsinki

1h+kt, 36,0 m<sup>2</sup>

B17 1.krs

22.5.2024



0 5 m

Ikkunoiden ja ovien sijainnit ja kätisyydet sekä alakattojen sijainnit saattavat vaihdella asuntojen välillä. Pohjakuva tarkennetaan myyntiaineistossa.

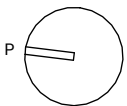
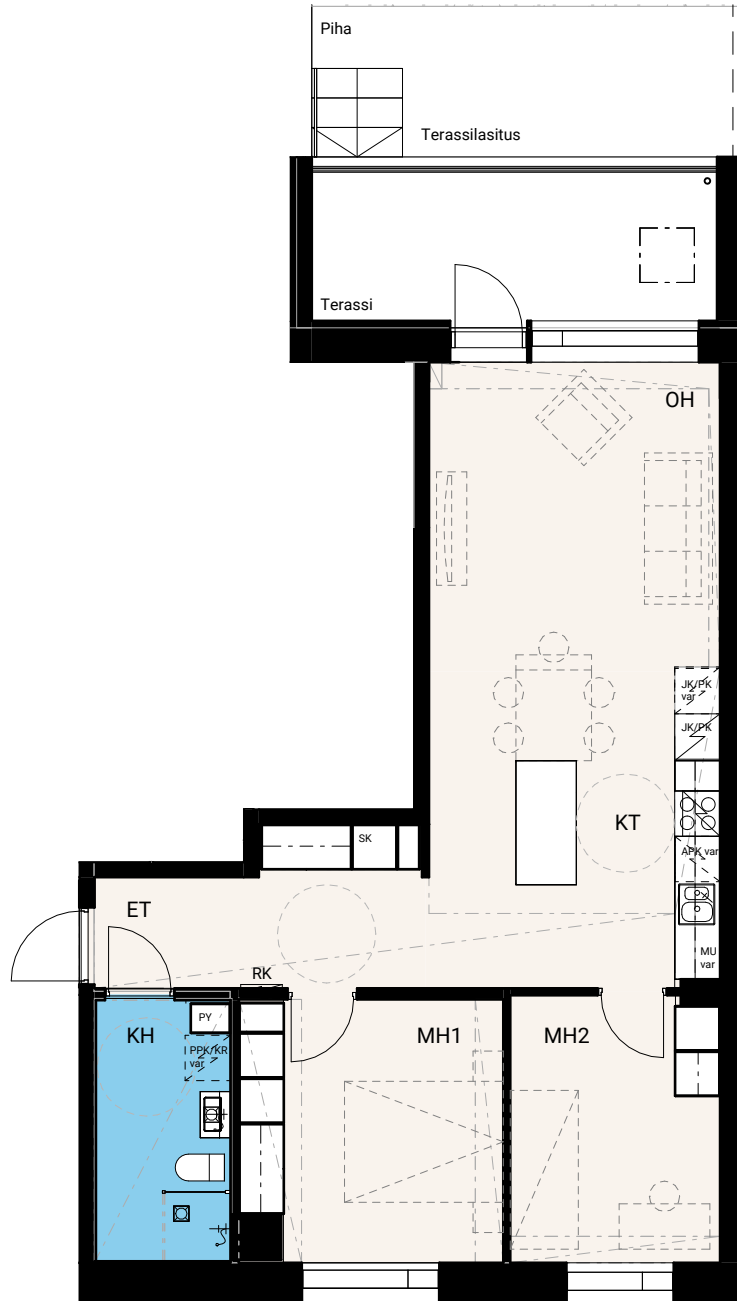
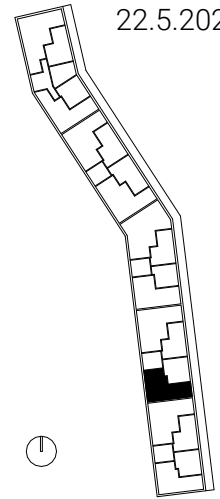
# HASO Maapadontie 9

Maapadontie 9  
00640  
Helsinki

3h+kt, 69,5 m<sup>2</sup>

B18 1.krs

22.5.2024



0 5 m

Ikkunoiden ja ovien sijainnit ja kätisyydet sekä alakattojen sijainnit saattavat vaihdella asuntojen välillä. Pohjakuva tarkennetaan myyntiaineistossa.

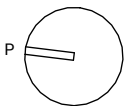
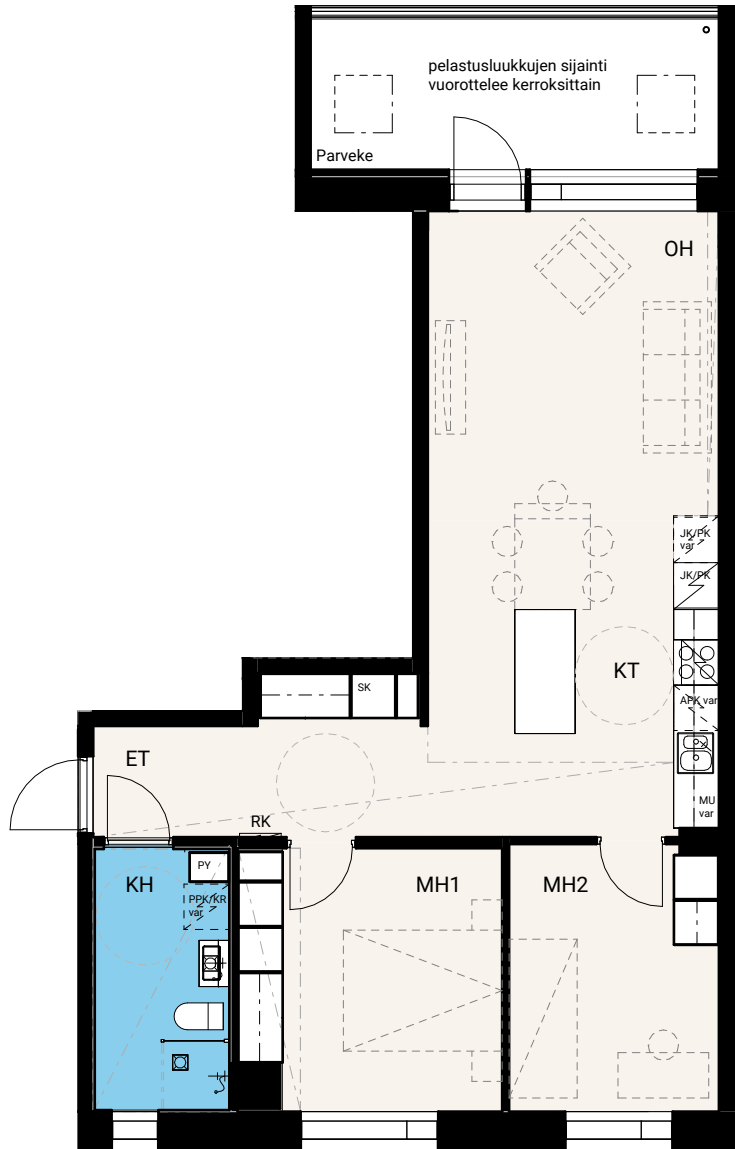
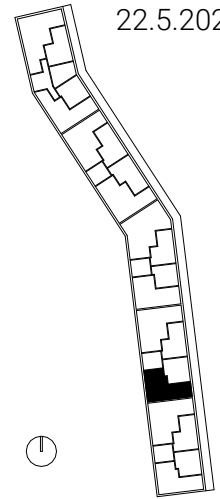
# HASO Maapadontie 9

Maapadontie 9  
00640  
Helsinki

3h+kt, 69,5 m<sup>2</sup>

Asunnot  
B22 2.krs,  
B26 3.krs,  
B30 4.krs,  
B33 5.krs

22.5.2024



Ikkunoiden ja ovien sijainnit ja kätsiyydet sekä alakattojen sijainnit saattavat vaihdella asuntojen välillä. Pohjakuva tarkennetaan myyntiaineistossa.

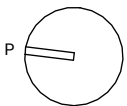
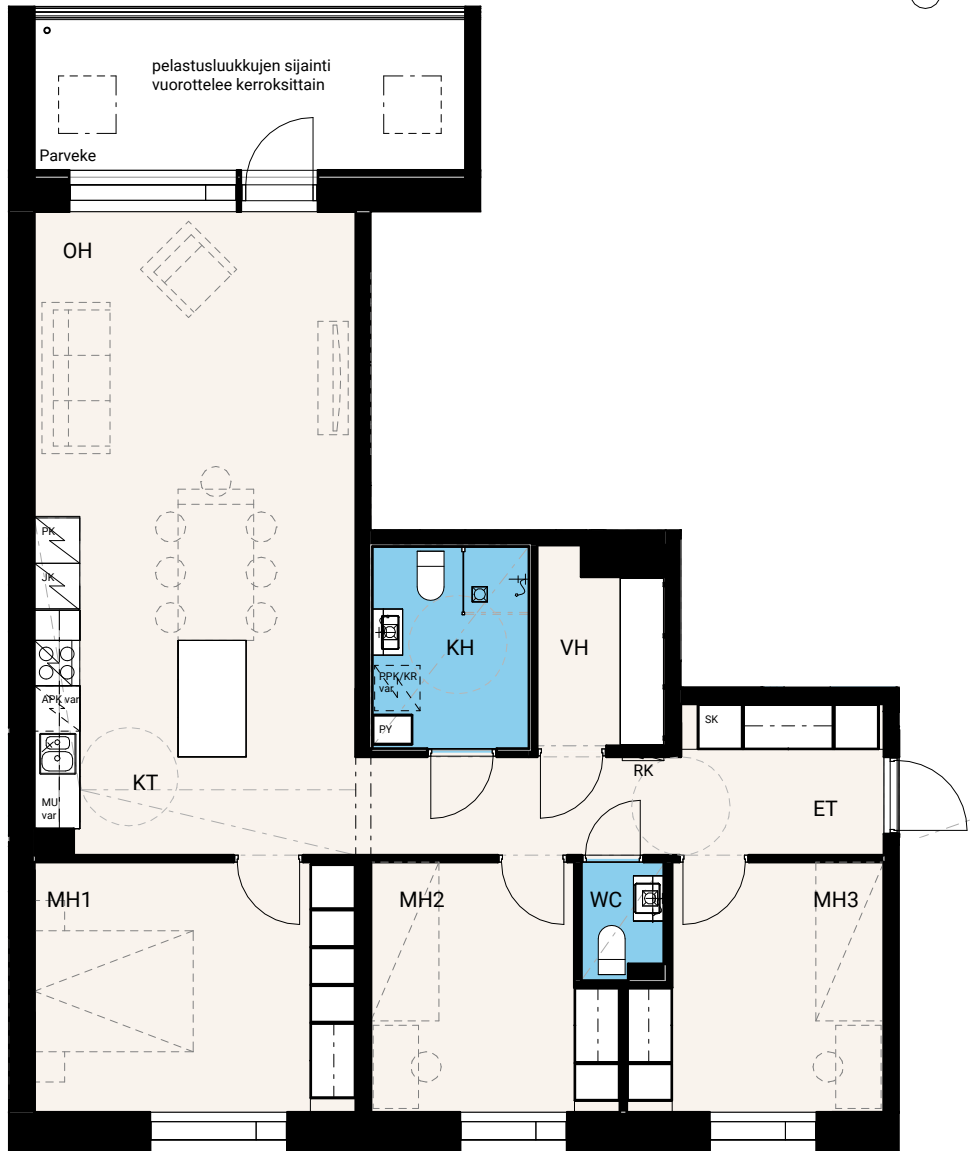
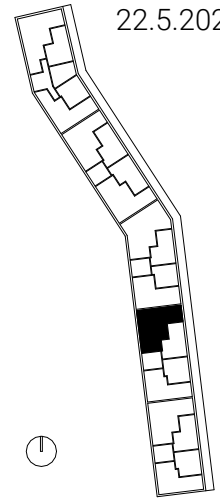
# HASO Maapadontie 9

Maapadontie 9  
00640  
Helsinki

4h+kt, 95,0 m<sup>2</sup>

Asunnot  
B19 2.krs,  
B23 3.krs,  
B27 4.krs

22.5.2024



0 5 m

Ikkunoiden ja ovien sijainnit ja kätisyydet sekä alakattojen sijainnit saattavat vaihdella asuntojen välillä. Pohjakuva tarkennetaan myyntiaineistossa.

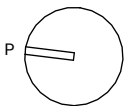
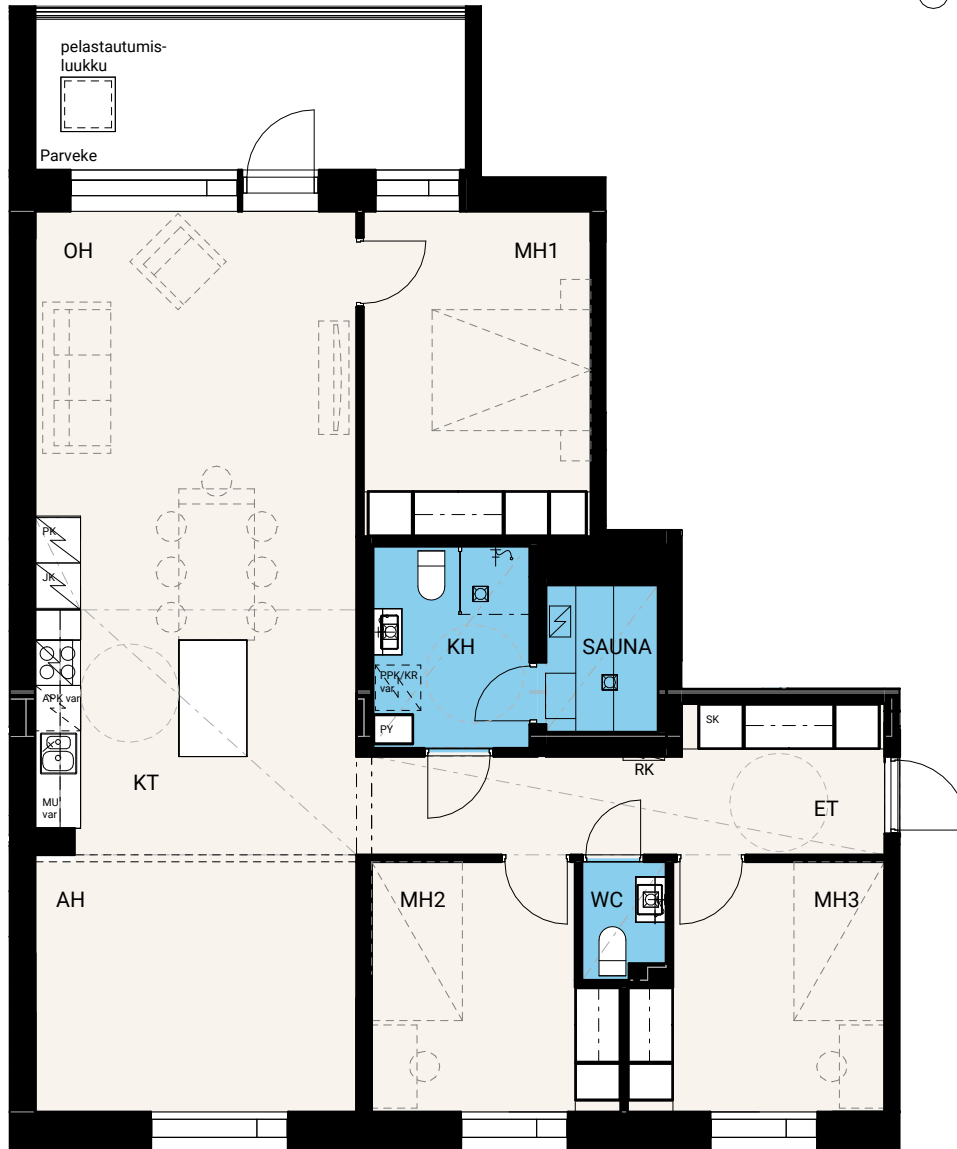
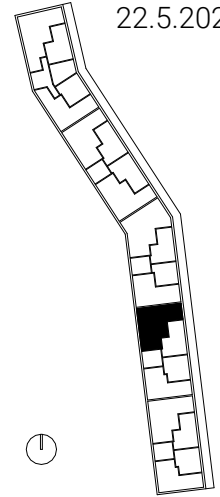
# HASO Maapadontie 9

Maapadontie 9  
00640  
Helsinki

5h+kt+s, 108,5 m<sup>2</sup>

B31 5.krs

22.5.2024



0 5 m

Ikkunoiden ja ovien sijainnit ja kätisyydet sekä alakattojen sijainnit saattavat vaihdella asuntojen välillä. Pohjakuva tarkennetaan myyntiaineistossa.



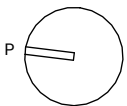
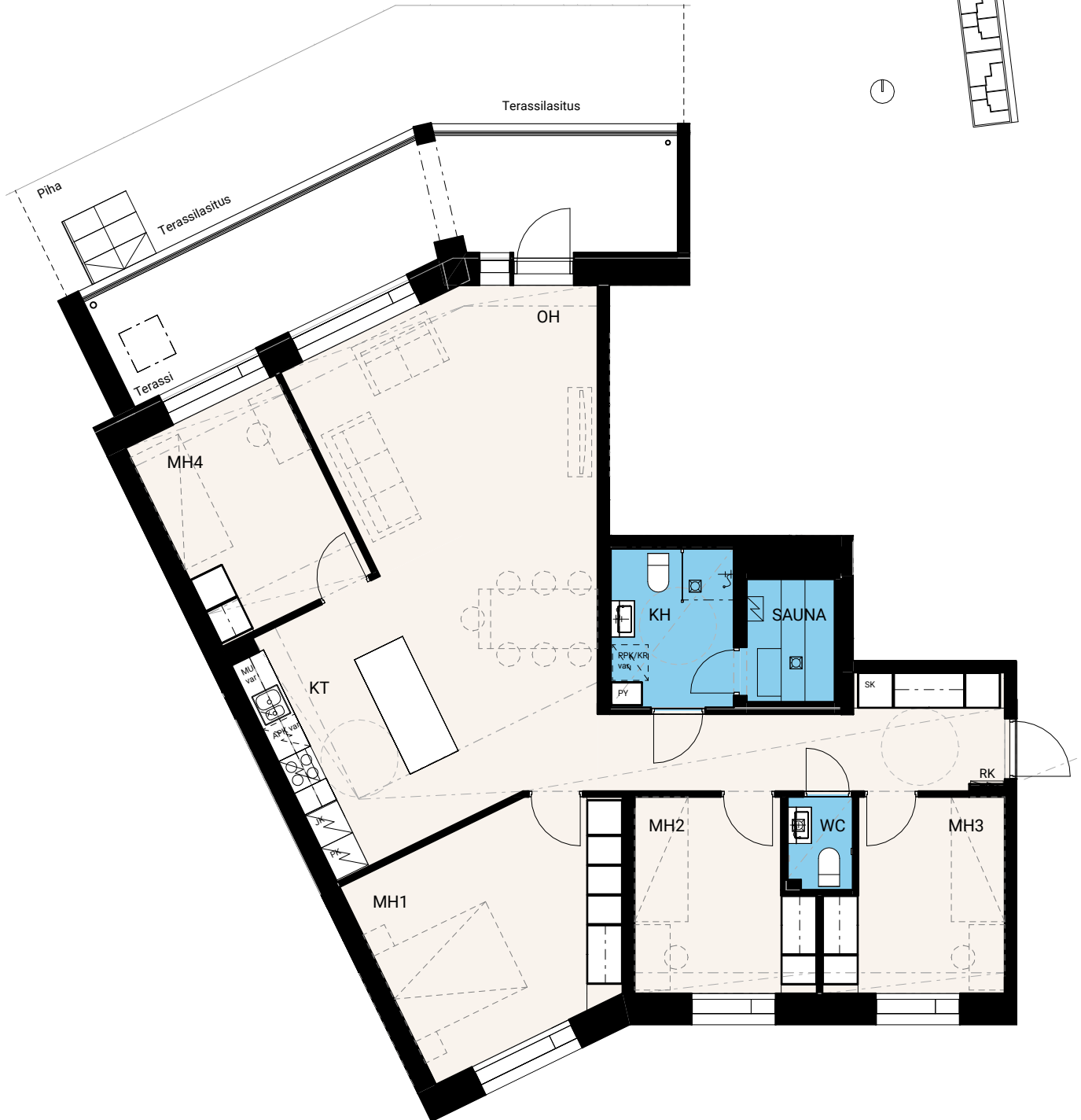
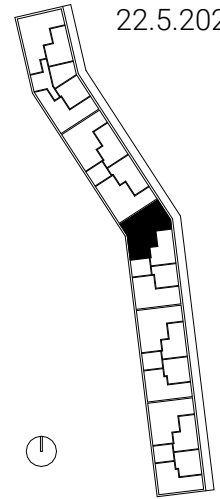
# HASO Maapadontie 9

Maapadontie 9  
00640  
Helsinki

5h+kt+s, 113,0 m<sup>2</sup>

C34 1.krs

22.5.2024



0 5 m

Ikkunoiden ja ovien sijainnit ja käsitukset sekä alakattojen sijainnit saattavat vaihdella asuntojen välillä. Pohjakuva tarkennetaan myyntiaineistossa.

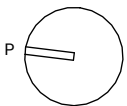
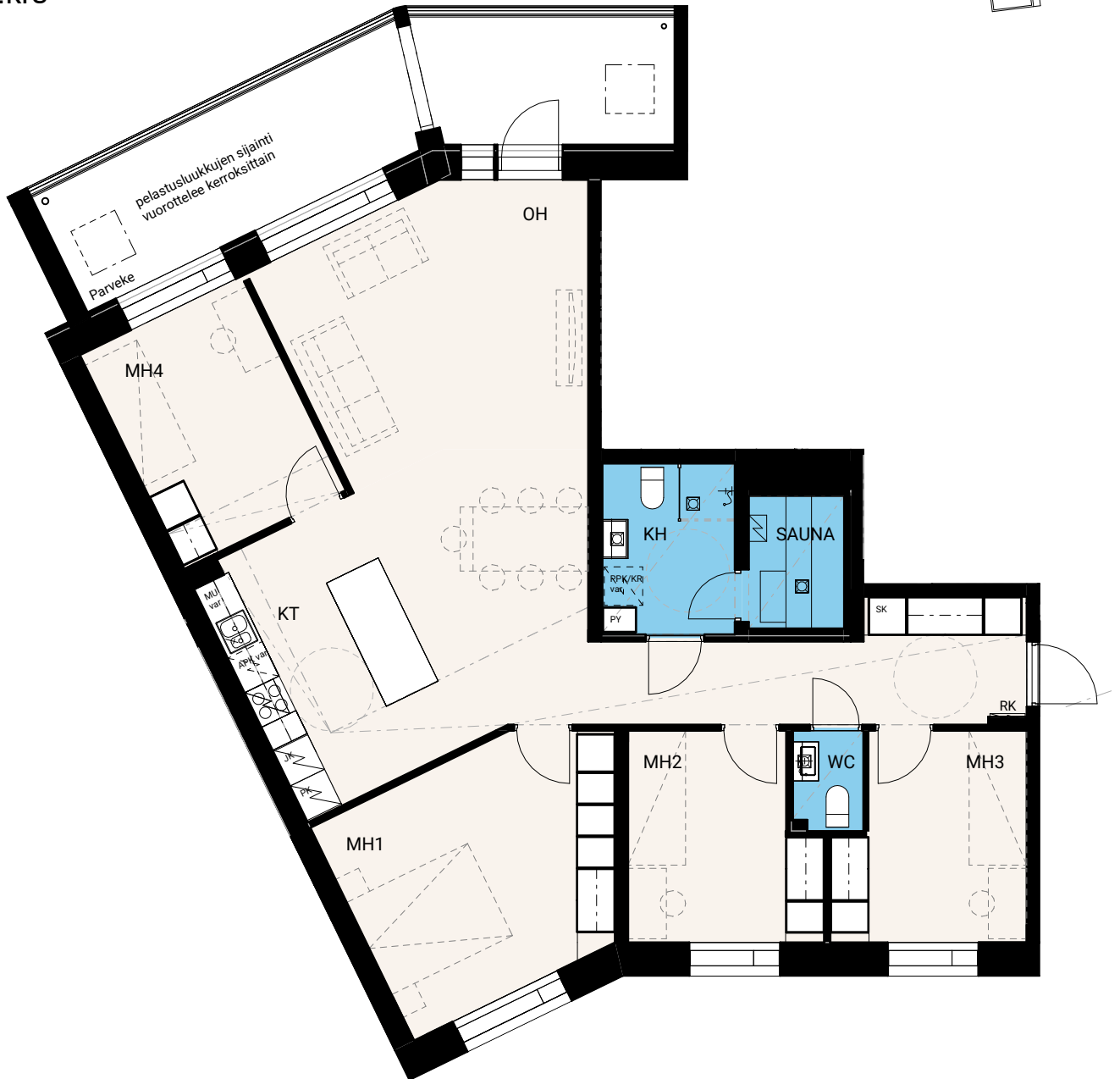
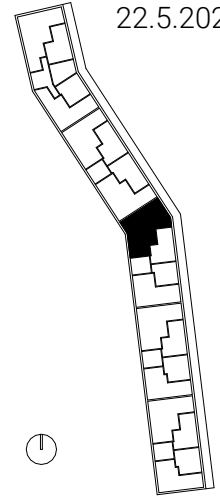
# HASO Maapadontie 9

Maapadontie 9  
00640  
Helsinki

5h+kt+s, 113,0 m<sup>2</sup>

Asunnot  
C36 2.krs,  
C40 3.krs,  
C44 4.krs,  
C48 5.krs

22.5.2024



0 5 m

Ikkunoiden ja ovien sijainnit ja kätisyydet sekä alakattojen sijainnit saattavat vaihdella asuntojen välillä. Pohjakuva tarkennetaan myyntiaineistossa.

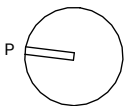
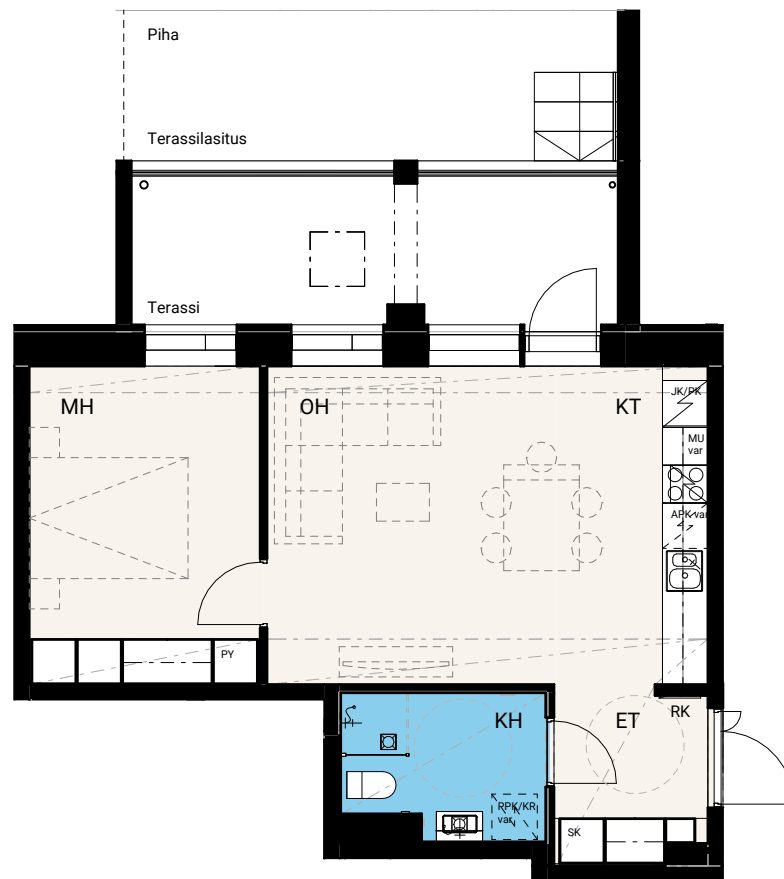
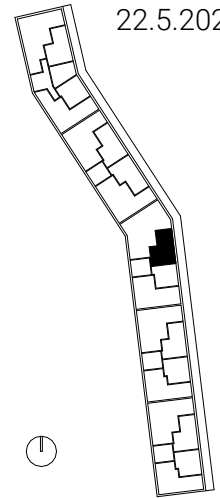
# HASO Maapadontie 9

Maapadontie 9  
00640  
Helsinki

2h+kt, 48,0 m<sup>2</sup>

C35 1.krs

22.5.2024



0 5 m

Ikkunoiden ja ovien sijainnit ja kätisyydet sekä alakattojen sijainnit saattavat vaihdella asuntojen välillä. Pohjakuva tarkennetaan myyntiaineistossa.

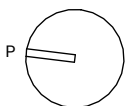
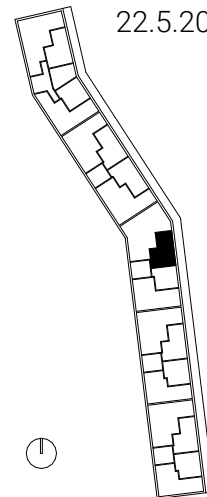
# HASO Maapadontie 9

Maapadontie 9  
00640  
Helsinki

2h+kt, 48,0 m<sup>2</sup>

Asunnot  
C37 2.krs,  
C41 3.krs,  
C45 4.krs

22.5.2024



0 5 m

Ikkunoiden ja ovien sijainnit ja kätsyydet sekä alakattojen sijainnit saattavat vaihdella asuntojen välillä. Pohjakuva tarkennetaan myyntiaineistossa.

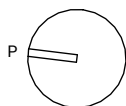
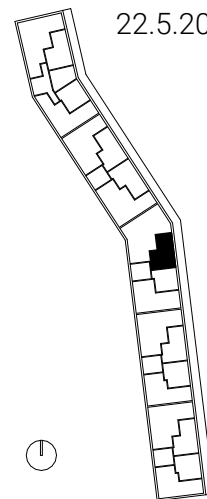
# HASO Maapadontie 9

Maapadontie 9  
00640  
Helsinki

2h+kt, 48,0 m<sup>2</sup>

C49 5.krs

22.5.2024



Ikkunoiden ja ovien sijainnit ja kätisyydet sekä alakattojen sijainnit saattavat vaihdella asuntojen välillä. Pohjakuva tarkennetaan myyntiaineistossa.

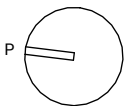
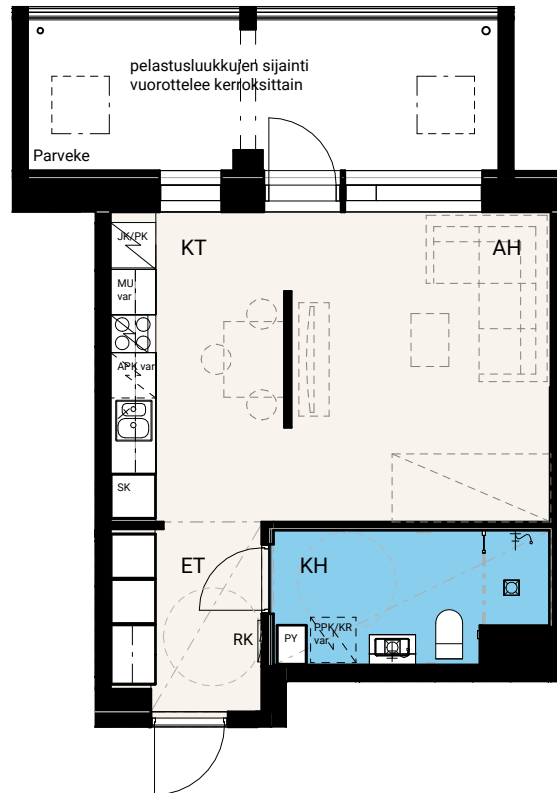
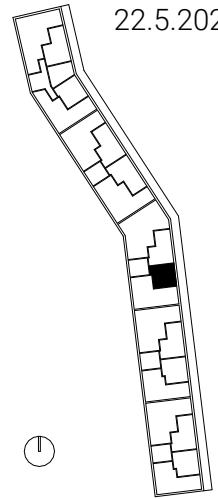
# HASO Maapadontie 9

Maapadontie 9  
00640  
Helsinki

1h+kt, 35,5 m<sup>2</sup>

Asunnot  
C38 2.krs,  
C42 3.krs,  
C46 4.krs

22.5.2024



Ikkunoiden ja ovien sijainnit ja kätisyydet sekä alakattojen sijainnit saattavat vaihdella asuntojen välillä. Pohjakuva tarkennetaan myyntiaineistossa.

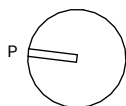
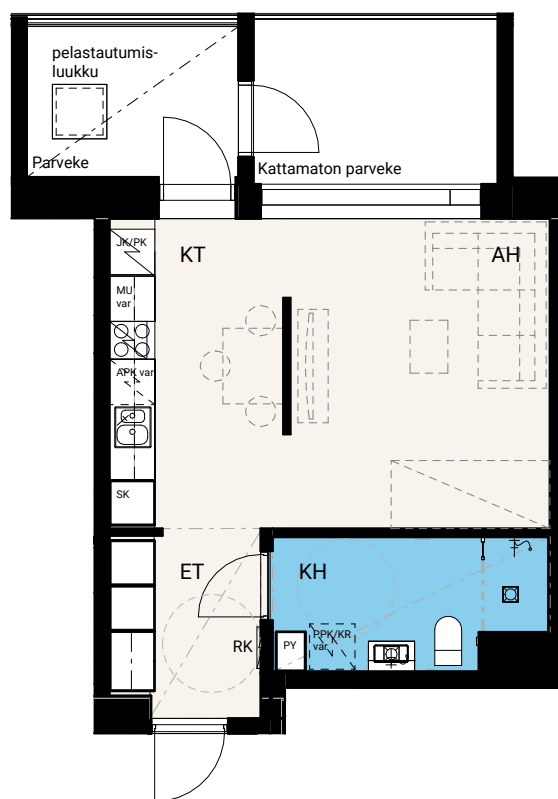
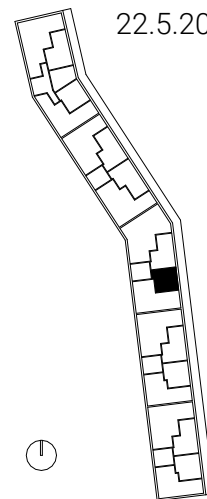
# HASO Maapadontie 9

Maapadontie 9  
00640  
Helsinki

1h+kt, 35,5 m<sup>2</sup>

C50 5.krs

22.5.2024



Ikkunoiden ja ovien sijainnit ja kätisyydet sekä alakattojen sijainnit saattavat vaihdella asuntojen välillä. Pohjakuva tarkennetaan myyntiaineistossa.

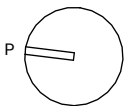
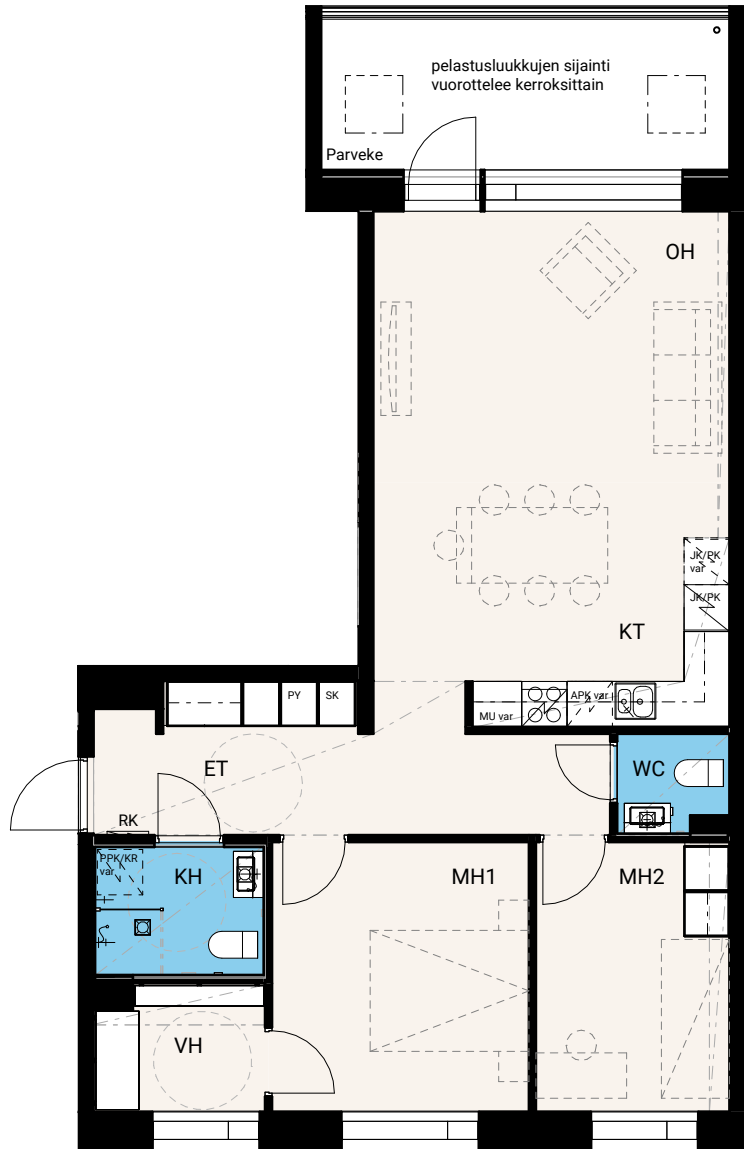
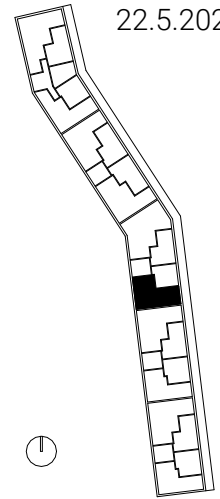
# HASO Maapadontie 9

Maapadontie 9  
00640  
Helsinki

3h+kt, 76,5 m<sup>2</sup>

Asunnot  
C39 2.krs,  
C43 3.krs,  
C47 4.krs,  
C51 5.krs

22.5.2024



0 5 m

Ikkunoiden ja ovien sijainnit ja käsitöydet sekä alakattojen sijainnit saattavat vaihdella asuntojen välillä. Pohjakuva tarkennetaan myyntiaineistossa.



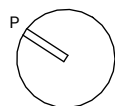
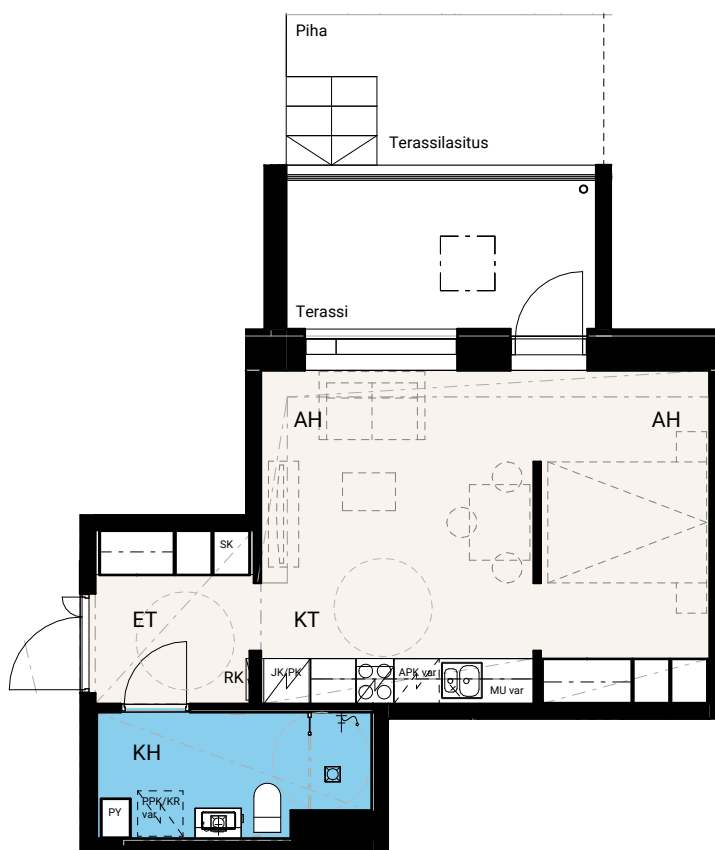
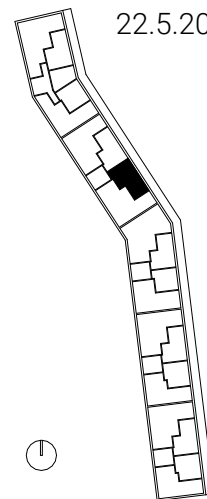
# HASO Maapadontie 9

Maapadontie 9  
00640  
Helsinki

1h+kt, 37,5 m<sup>2</sup>

D52 1.krs

22.5.2024



Ikkunoiden ja ovien sijainnit ja kätisyydet sekä alakattojen sijainnit saattavat vaihdella asuntojen välillä. Pohjakuva tarkennetaan myyntiaineistossa.

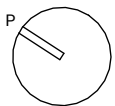
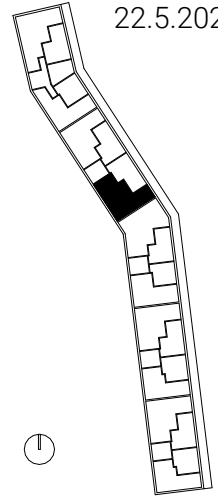
# HASO Maapadontie 9

Maapadontie 9  
00640  
Helsinki

4h+kt+s, 95,0 m<sup>2</sup>

D53 1.krs

22.5.2024



0 5 m

Ikkunoiden ja ovien sijainnit ja käsitukset sekä alakattojen sijainnit saattavat vaihdella asuntojen välillä. Pohjakuva tarkennetaan myyntiaineistossa.

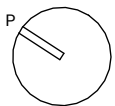
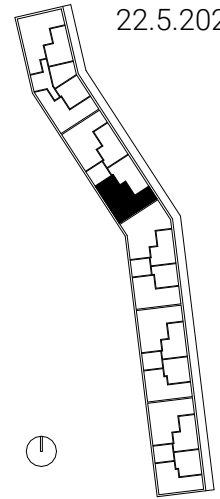
# HASO Maapadontie 9

Maapadontie 9  
00640  
Helsinki

4h+kt+s, 95,0 m<sup>2</sup>

Asunnot  
D57 2.krs,  
D61 3.krs,  
D65 4.krs,  
D69 5.krs

22.5.2024



0 5 m

Ikkunoiden ja ovien sijainnit ja käsitetyt sekä alakattojen sijainnit saattavat vaihdella asuntojen välillä. Pohjakuva tarkennetaan myyntiaineistossa.

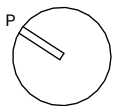
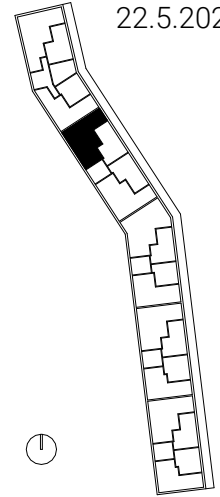
# HASO Maapadontie 9

Maapadontie 9  
00640  
Helsinki

4h+kt+s, 95,0 m<sup>2</sup>

Asunnot  
D54 2.krs,  
D58 3.krs,  
D62 4.krs

22.5.2024



0 5 m

Ikkunoiden ja ovien sijainnit ja käsityydet sekä alakattojen sijainnit saattavat vaihdella asuntojen välillä. Pohjakuva tarkennetaan myyntiaineistossa.

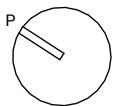
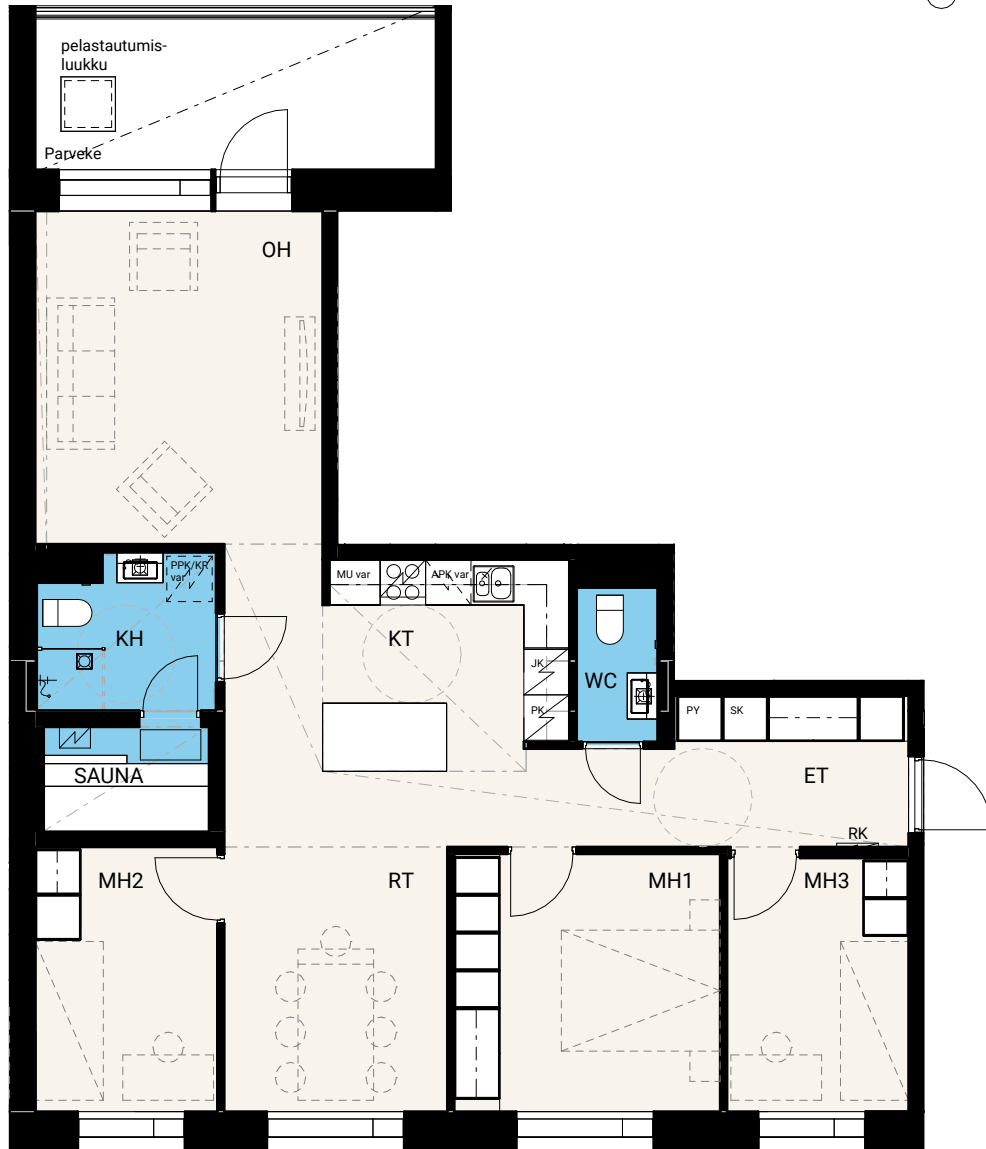
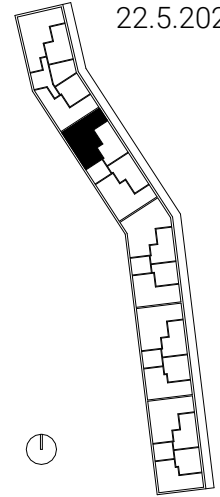
# HASO Maapadontie 9

Maapadontie 9  
00640  
Helsinki

4h+kt+s, 95,0 m<sup>2</sup>

D66 5.krs

22.5.2024



0 5 m

Ikkunoiden ja ovien sijainnit ja kätisyydet sekä alakattojen sijainnit saattavat vaihdella asuntojen välillä. Pohjakuva tarkennetaan myyntiaineistossa.

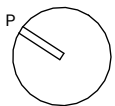
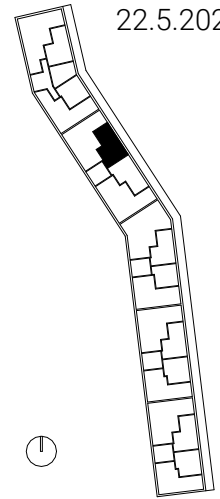
# HASO Maapadontie 9

Maapadontie 9  
00640  
Helsinki

2h+kt, 53,5 m<sup>2</sup>

Asunnot  
D55 2.krs,  
D59 3.krs,  
D63 4.krs

22.5.2024



Ikkunoiden ja ovien sijainnit ja kätisyydet sekä alakattojen sijainnit saattavat vaihdella asuntojen välillä. Pohjakuva tarkennetaan myyntiaineistossa.

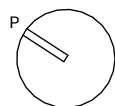
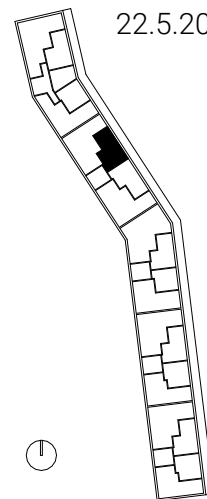
# HASO Maapadontie 9

Maapadontie 9  
00640  
Helsinki

2h+kt, 53,5 m<sup>2</sup>

D67 5.krs

22.5.2024



Ikkunoiden ja ovien sijainnit ja kätisyydet sekä alakattojen sijainnit saattavat vaihdella asuntojen välillä. Pohjakuva tarkennetaan myyntiaineistossa.

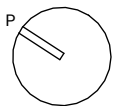
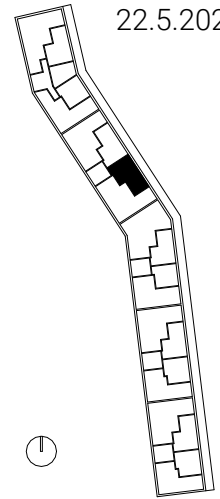
# HASO Maapadontie 9

Maapadontie 9  
00640  
Helsinki

2h+kt, 53,5 m<sup>2</sup>

Asunnot  
D56 2.krs,  
D60 3. krs,  
D64 4.krs

22.5.2024



Ikkunoiden ja ovien sijainnit ja käsitzydet sekä alakattojen sijainnit saattavat vaihdella asuntojen välillä. Pohjakuva tarkennetaan myyntiaineistossa.



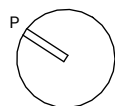
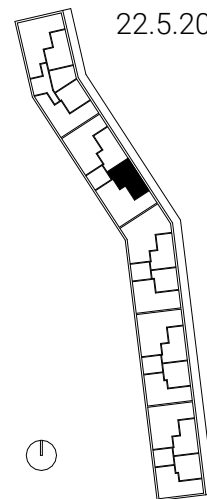
# HASO Maapadontie 9

Maapadontie 9  
00640  
Helsinki

2h+kt, 53,5 m<sup>2</sup>

D68 5.krs

22.5.2024



Ikkunoiden ja ovien sijainnit ja käsitukset sekä alakattojen sijainnit saattavat vaihdella asuntojen välillä. Pohjakuva tarkennetaan myyntiaineistossa.

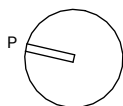
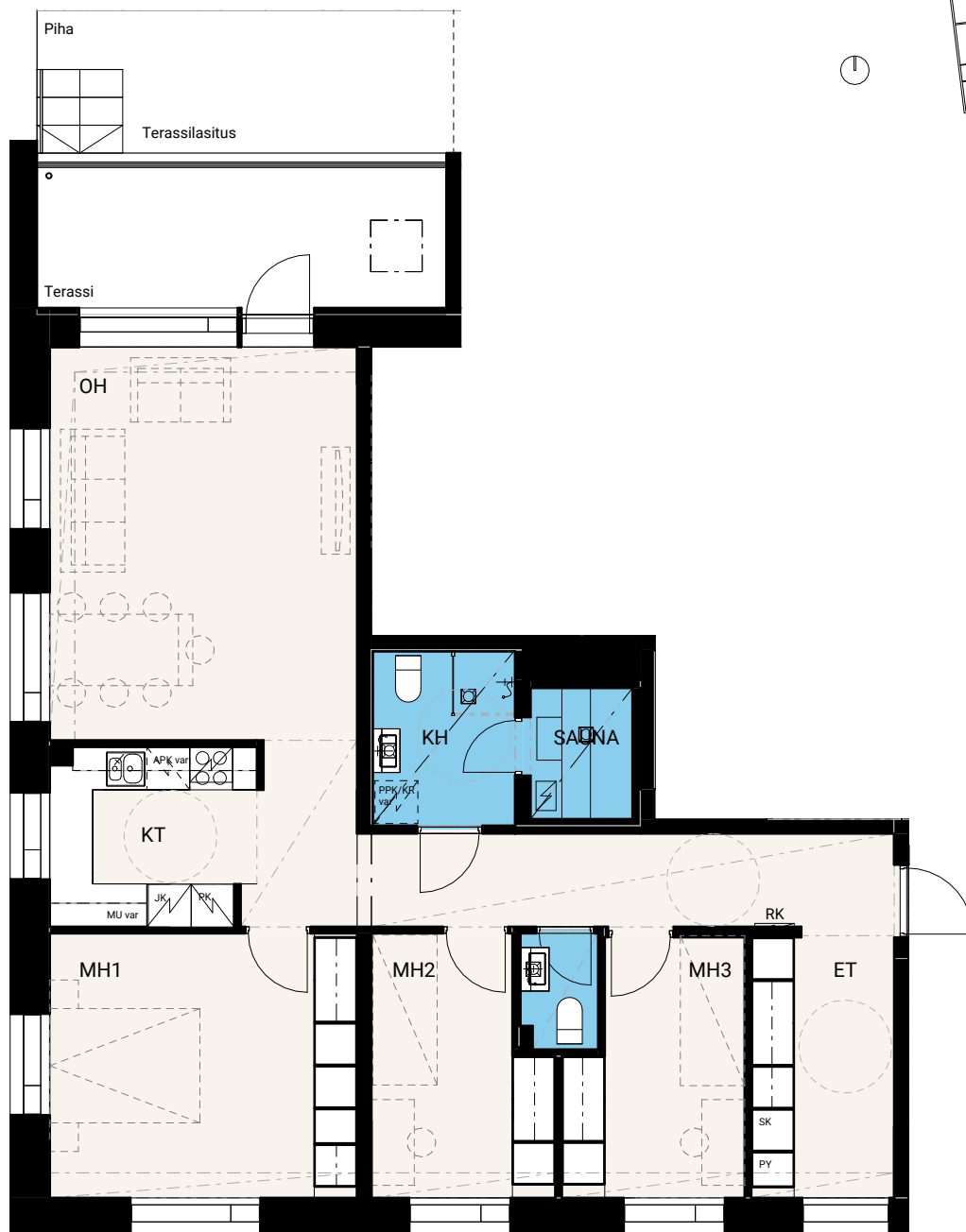
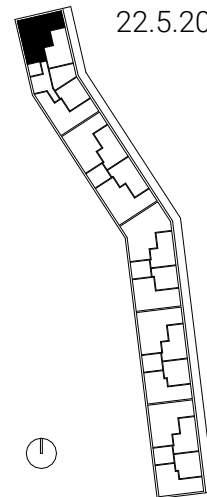
# HASO Maapadontie 9

Maapadontie 9  
00640  
Helsinki

4h+kt+s, 97,5 m<sup>2</sup>

E70 1.krs

22.5.2024



0 5 m

Ikkunoiden ja ovien sijainnit ja käsitätydet sekä alakattojen sijainnit saattavat vaihdella asuntojen välillä. Pohjakuva tarkennetaan myyntiaineistossa.

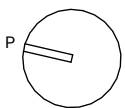
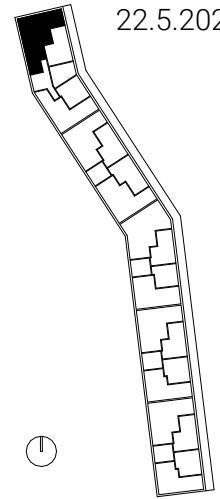
# HASO Maapadontie 9

Maapadontie 9  
00640  
Helsinki

5h+kt+s, 108,0 m<sup>2</sup>

Asunnot  
E73 2.krs,  
E78 3.krs,  
E83 4.krs,  
E88 5.krs

22.5.2024



Ikkunoiden ja ovien sijainnit ja kätisyydet sekä alakattojen sijainnit saattavat vaihdella asuntojen välillä. Pohjakuva tarkennetaan myyntiaineistossa.

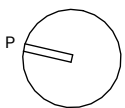
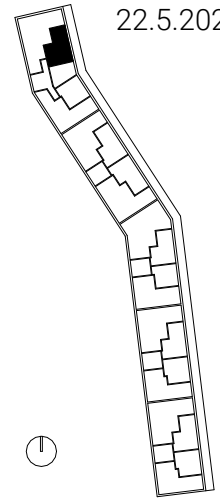
# HASO Maapadontie 9

Maapadontie 9  
00640  
Helsinki

2h+kt+s, 52,0 m<sup>2</sup>

E71 1.krs

22.5.2024



0 5 m

Ikkunoiden ja ovien sijainnit ja kätisyydet sekä alakattojen sijainnit saattavat vaihdella asuntojen välillä. Pohjakuva tarkennetaan myyntiaineistossa.

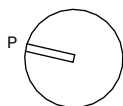
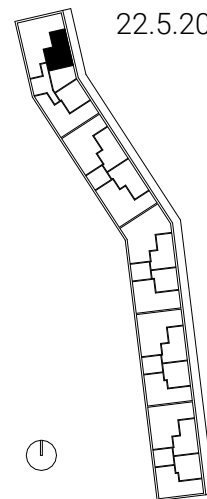
# HASO Maapadontie 9

Maapadontie 9  
00640  
Helsinki

2h+kt+s, 52,0 m<sup>2</sup>

Asunnot  
E74 2.krs,  
E79 3.krs,  
E84 4.krs

22.5.2024



Ikkunoiden ja ovien sijainnit ja kätisyydet sekä alakattojen sijainnit saattavat vaihdella asuntojen välillä. Pohjakuva tarkennetaan myyntiaineistossa.

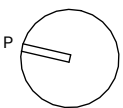
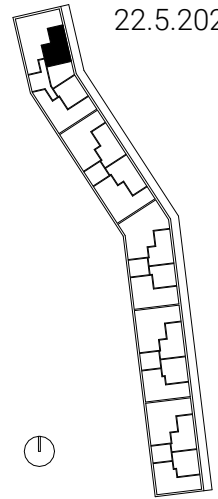
# HASO Maapadontie 9

Maapadontie 9  
00640  
Helsinki

2h+kt+s, 52,0 m<sup>2</sup>

E89 5.krs

22.5.2024



Ikkunoiden ja ovien sijainnit ja kätsytydet sekä alakattojen sijainnit saattavat vaihdella asuntojen välillä. Pohjakuva tarkennetaan myyntiaineistossa.

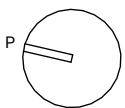
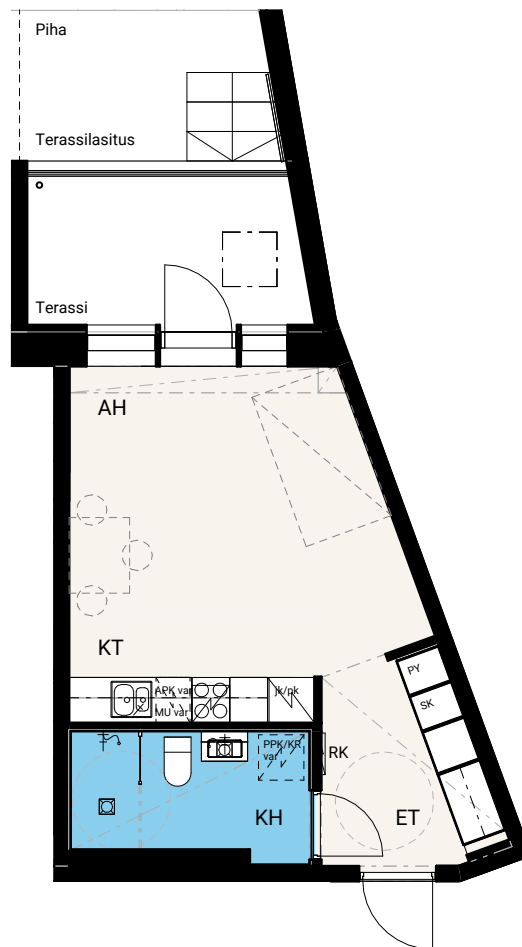
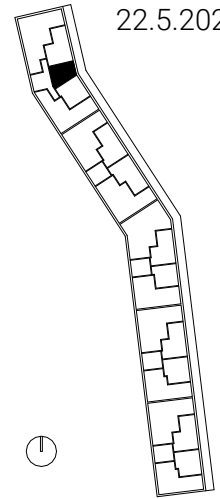
# HASO Maapadontie 9

Maapadontie 9  
00640  
Helsinki

1h+kt, 30,5 m<sup>2</sup>

E72 1.krs

22.5.2024



Ikkunoiden ja ovien sijainnit ja käsitetyt sekä alakattojen sijainnit saattavat vaihdella asuntojen välillä. Pohjakuva tarkennetaan myyntiaineistossa.

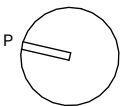
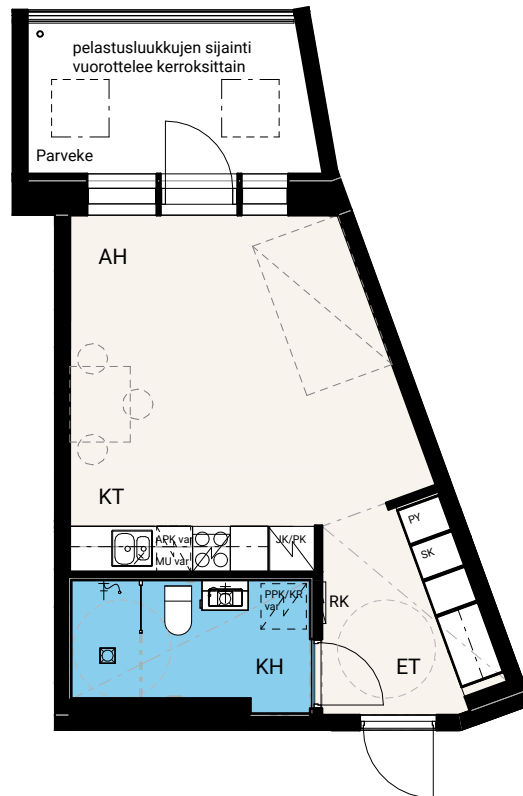
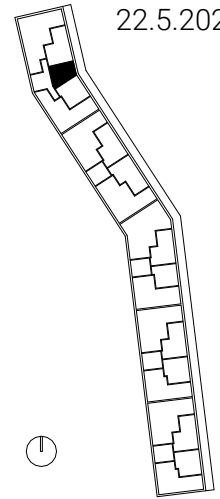
# HASO Maapadontie 9

Maapadontie 9  
00640  
Helsinki

1h+kt, 30,5 m<sup>2</sup>

Asunnot  
E75 2.krs,  
E80 3.krs

22.5.2024



Ikkunoiden ja ovien sijainnit ja kätisyydet sekä alakattojen sijainnit saattavat vaihdella asuntojen välillä. Pohjakuva tarkennetaan myyntiaineistossa.



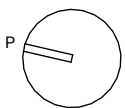
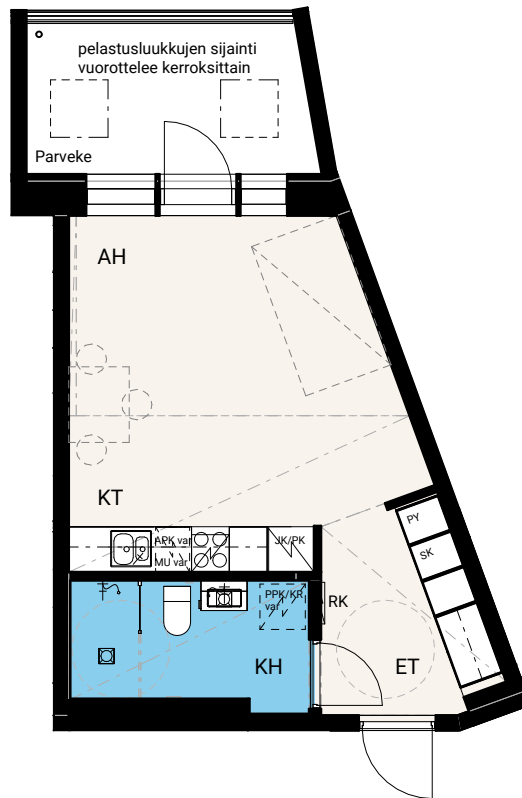
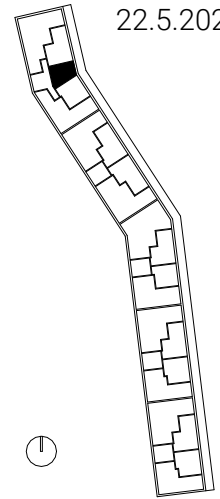
# HASO Maapadontie 9

Maapadontie 9  
00640  
Helsinki

1h+kt, 30,5 m<sup>2</sup>

E85 4.krs

22.5.2024



Ikkunoiden ja ovien sijainnit ja kätisyydet sekä alakattojen sijainnit saattavat vaihdella asuntojen välillä. Pohjakuva tarkennetaan myyntiaineistossa.

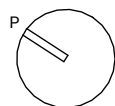
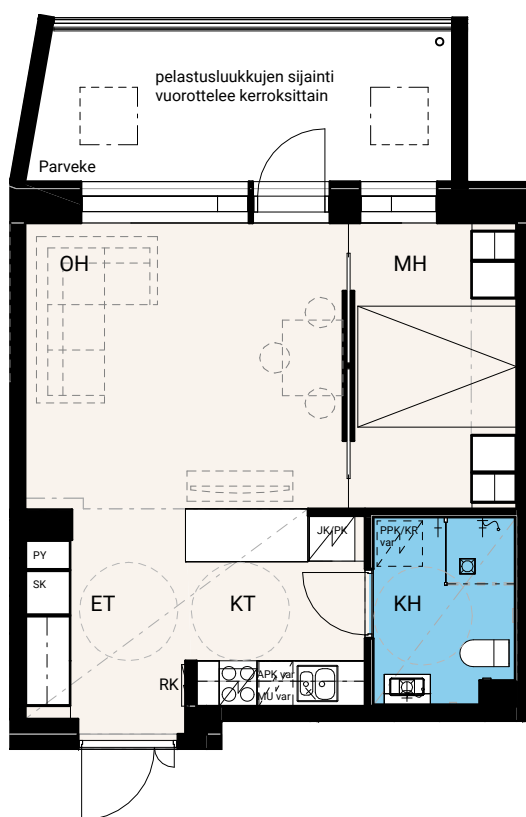
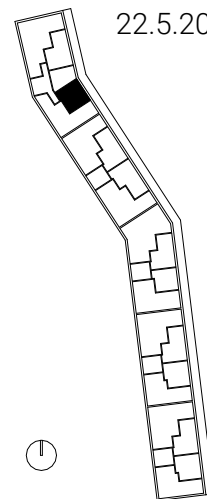
# HASO Maapadontie 9

Maapadontie 9  
00640  
Helsinki

2h+kt, 42,0 m<sup>2</sup>

Asunnot  
E76 2.krs,  
E81 3.krs,  
E86 4.krs

22.5.2024



Ikkunoiden ja ovien sijainnit ja kätisyydet sekä alakattojen sijainnit saattavat vaihdella asuntojen välillä. Pohjakuva tarkennetaan myyntiaineistossa.

# HASO Maapadontie 9

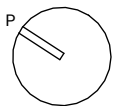
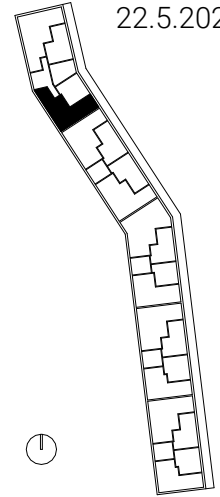
Maapadontie 9  
00640  
Helsinki

3h+kt, 82,0 m<sup>2</sup>

## Asunnot

E77 2.krs,  
E82 3.krs,  
E87 4.krs,  
E91 5.krs

22.5.2024



Ikkunoiden ja ovien sijainnit ja käsitöid sekä alakattojen sijainnit saattavat vaihdella asuntojen välillä. Pohjakuva tarkennetaan myyntiaineistossa.

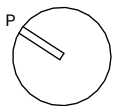
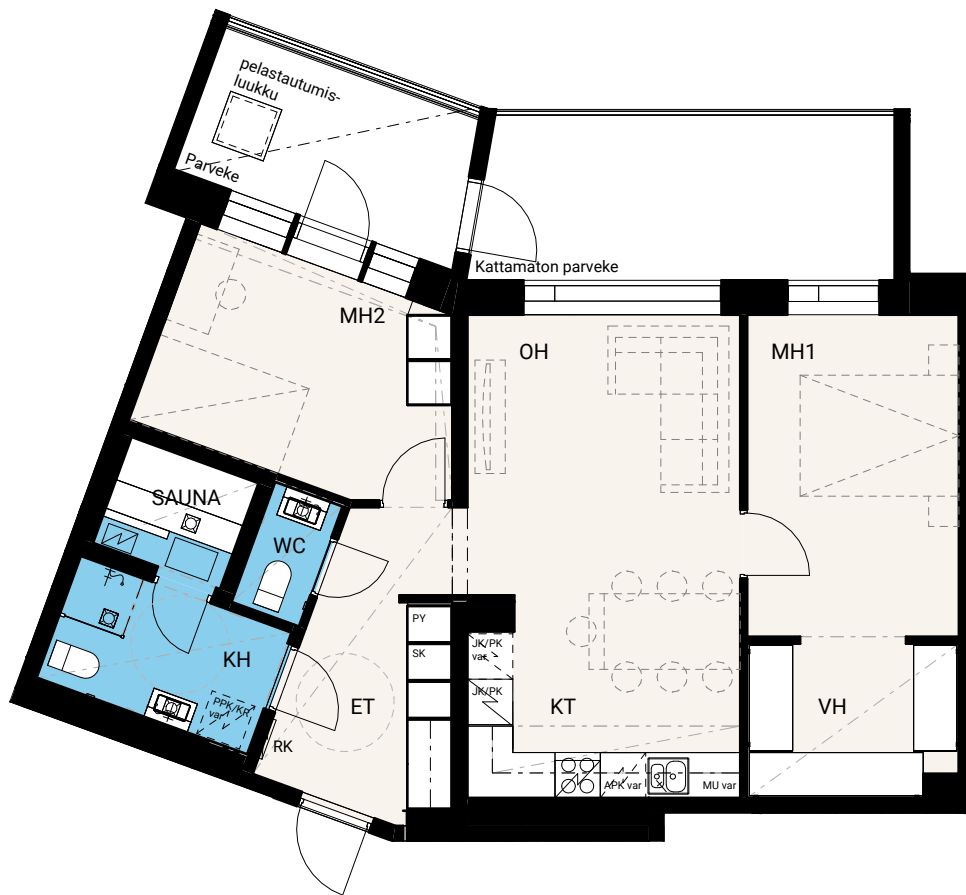
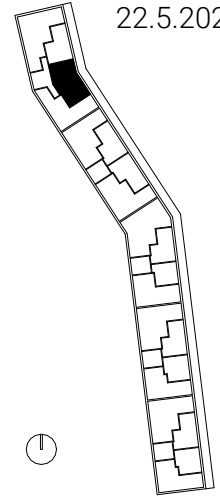
# HASO Maapadontie 9

Maapadontie 9  
00640  
Helsinki

3h+kt+s, 73,0 m<sup>2</sup>

E90 5.krs

22.5.2024



0 5 m

Ikkunoiden ja ovien sijainnit ja kätisyydet sekä alakattojen sijainnit saattavat vaihdella asuntojen välillä. Pohjakuva tarkennetaan myyntiaineistossa.



# ALUSTAVA Rakennustapaseloste

**ATT Haso Maapadontie 9**  
Maapadontie 9, 00640 Helsinki

Tontti 28133/1

**Olla Architecture**  
**23.5.2024**

## Yleistä

Kohteen pääsuunnittelija on arkkitehti Kari Selonen, Arkkitehtitoimisto Olla Oy:stä.

Alueella on hyvät julkiset liikenneyhteydet. Bussiyhteydet keskustaan kulkevat Käskynhaltijantieltä tai Tuusulanväylältä, lähijunat Oulunkylän juna-asemalta ovat noin 1,5 km bussi-, tai kävelymatkan päässä. Lähin Raidejokerin pysäkki sijaitsee tontin edessä Käskynhaltijantiellä. Lähimmät marketit ja muut palvelut sijaitsevat Käskynhaltijantien varrella Oulunkylässä ja Maunulassa.

Rakennuksessa on viisi asuinkerrosta. Ylimmässä kerroksessa sijaitsee kohteen IV-konehuoneet. Hissillisiä porrashuoneita on yhtiössä viisi kappaletta. Porrashuoneisiin on esteetön sisäänkäynti korttelin sisäpihalta.

Rakennettava yhtiö on savuton. Asunnoissa, parvekkeilla ja yhtiön hallitsemisissa yhteisissä tiloissa, kuten saunoissa, kerhotiloissa ym. ei saa tupakoida. Pihalla tupakointi on kielletty lukuun ottamatta erikseen mahdollisesti osoitettua tupakkapaikkaa.

Ympäröivällä alueella sijaitsee pääasiassa 1970-luvulla rakennettuja asuinkerrostaloja, Käskynhaltijantien eteläpuolella 1950-luvulla rakentunut Kustaankartano.

Kohteen asunnot ja parvekkeet avautuvat aina länteen sisäpihalle, tai useampaan ilmansuuntaan. Korttelin pohjois-, etelä- ja länsijulkisivut sijoittuvat melualueelle, jonne ei saa sijoittaa parvekkeita, tai sijoittaa vain yhteen suuntaan avautuvia asuntoja. Tontin pohjoispuolella sijaitsee lähivirkistysalue, sekä muinaismuistolailla rauhoitettu ensimmäisen maailmansodan aikainen tykkitie. Virkistysalue jatkuu kapeana kaistana tontin länsipuolella.

Kohteen pääasialliseksi julkisivumateriaaliksi kaavassa edellytetään ulkokehällä paikalla muurattua tiiltä, ja sisäpihalla puuverhousta. Rakennusvalvonnan ja kaavoittajan esittelyissä kattomuodoksi on ohjeistettu pitkittäissuuntaista harjakattoa.

Käskynhaltijantien ympäristön asemakaava ja asemakaavan muutos nro 12445 on tullut voimaan 13.12.2018.

## Tontti

Tontti sijaitsee Helsingin Oulunkylässä Maapadontien luoteispuolella korttelissa 28133/1. Kohde rakennetaan kaupungin vuokratontille. Tontin pinta-ala on 5 622 m<sup>2</sup>. Piha-alue on yhteiskäyttöinen samalla korttelialueella sijaitsevan naapuritontin kanssa.

## Asunnot

Asuntoja on yhtiössä yhteensä 91 kpl. Jokaiseen asuntoon kuuluu asuntokohtainen esteettömyyden mahdollistava lasitettu parveke. Lisäksi maantasokerroksen asunnoilla on pihaterassi, ja osalla ylimmän kerroksen asunnoista lasitetun parvekkeen lisäksi kattamaton avoparveke. Osassa asuntoja on huoneistokohtainen sauna. Jokaiselle asunnolle kuuluu yhtiön maantasokerroksessa sijaitseva lämmin irtaimistovarasto. Kaikki asunnot on suunniteltu esteettömiksi, paitsi kulku parvekkeelle ja terassille.

### Yhteistilat

Pesula, kuivaushuoneet, irtaimistovarastot, väestönsuoja (normaaliajan käyttö irtaimistovarasto), lastenvaunuvarasto, kerhotila ja talosauna sijaitsevat maantasokerroksessa. Ulkoiluvälinevarastot ovat sijaitsevat kylmissä piharakennuksissa.

### Liiketilat

Ei ole, tontille kaavassa osoitettu liiketila sijoittuu HSY:lle lohkottavaan osaan.

### Jätteiden keräys

Jätehuone sijaitsee maantasossa rakennuksen eteläpäädyssä.

### Paikoitus ja liikenne

Polkupyörien säilytyspaikkoja on piha-alueella ja ulkorakennuksissa.

Kohteen nimeämättömistä autopaikoista 50 on tarkoitus sijoittaa mahdollisesti lähialueelle tulevaan pysäköintilaitokseen kortteliin 28132. Pysäköintilaitoksen rakentamista ei ole vielä vahvistettu. Kohteen valmistumisvaiheen jälkeen autopaikat voidaan joutua sijoittamaan tilapäispysäköintialueelle lähialueella.

Tontille toteutetaan yhteensä 8 yhtiötä palvelevaa autopaikkaa, sekä rasitteena viereisen tontin vieraspaikat 2 kpl. Molempien yhtiöiden autopaikoista yhteensä kaksi toteutetaan LE-paikkoina.

## Rakennukset

### Rakennusrunko

Rakennuksen kantava runko muodostuu betonielementeistä ja väli- ja yläpohjat ovat ontelo- ja kuorilaattoja. Alapohjat ovat kantavia, pääosin tuuletettuja ja eristettyjä betonirakenteita. Vesikaton katemateriaalina on kumibitumikermi. Katto on pääosin tasakatto, mutta päädyissä ja IV-konehuoneiden päällä on rakennuksen länsilaidalla harjakattoa puurakenteisilla kattoristikoidilla. Osalle vesikattoa on sijoitettu aurinkopaneeleja.

### Ulkoseinät

Rakennuksen julkisivut ovat pääosin paikalla puhtaaksimuurattua tiiltä, tiilimuurauksessa käytetään kolmea eri sävyä. Pihan puolella julkisivut ovat maantasokerroksessa ja katetuilla parvekeosilla puuverhoiltuja, viidennen kerroksen kattamattomilla parvekeosuuksilla kuultavan valkoiseksi käsiteltyä betonia.

### Väliseinät

Huoneistojen väliset seinät ovat kantavia teräsbetonielementtejä. Muut väliseinät ovat pääosin kipsilevyverhottuja teräsrakenteisia. Kylpyhuoneiden ja löylyhuoneiden seinät ovat pääosin kivirakenteisia.

### Ikkunat ja ovet

Asuntojen ikkunat ja parvekeovet ovat kolmilasisia ja puu-alumiini-rakenteisia. Parvekeovet ovat yksilehtisiä ja ulosaukeavia. Ikkunoissa ja parvekeovissa on maalatut puuosat ja ulkopinta on pulverimaalattua alumiinia. Asuntojen ikkunat ja parvekeovet varustetaan sälekaihtimin.

Rakennuksen ulko-ovet ovat pulverimaalattuja teräs-lasi-profiiliovia. Asuntojen porrastaso-ovet ovat pääosin 1-lehtisiä palomaalattuja laakaovia. Huoneistojen sisäovet ovat tehdasmaalattuja laakaovia, löylyhuoneissa on kokolasiovet.

## Asunnon pintamateriaalit

### Kattopinnot

Asuntojen kattopinnot ovat tasoitettuja ja maalattuja ontelolaattoja. Piirustuksissa osoitetut katot tehdään alaslaskettuina kipsilevyrakenteina. Kipsilevyalakatot tasoitetaan ja maalataan. Pesuhuoneiden ja löylyhuoneiden katot ovat kuusipaneelia.

### Seinäpinnoitteet

Sisäseinät ovat pääosin maalattuja. Kylpyhuoneiden seinät sekä wc-tilojen altaan taustaseinä laatoitetaan keraamisella laattalla. Asuntosauvojen seinät ovat kuusipaneelia. Keittiöiden kalusteväleihin asennetaan taustamaalattu lasi tai alumiinilevy.

### Lattiapinnoitteet

Asuinhuoneiden, eteisten ja keittiöiden lattianpäällysteenä on laminaattia. Wc-tilojen, kylpyhuoneiden ja löylyhuoneiden lattiat laatoitetaan keraamisella laattalla.

## Asunnon kalusteet, varusteet ja laitteet

### Keittiöt

Komerot ja kaapistot ovat vakiovalmisteisiä ja levyrakenteisia. Rungot ovat melamiinipintaisia. Keittiökaluksien ovet ovat melamiinikalvopintaista mdf-levyä, kolme värvaihtoehtoa. Keittiön työtasot ovat laminaattipintaiset. Altaat ovat tasoon upotettuja altaita, materiaali ruostumaton teräs.

Keittiöissä on huoneistokoon mukaan 500 tai 600 mm leveä induktiolattialiesi ja liesikupu. 1-2h-asunnoissa ja pienissä kolmioissa (<70 m<sup>2</sup>) on jääkaappipakastin, yli 70 m<sup>2</sup> suuruisissa 3h-asunnoissa jääkaappipakastin sekä tilavaraus toiselle kylmäkoneelle ja 4h-asunnoissa kaksi jääkaappipakastinta. Lattialiedet ja jääpakastinkaapit ovat samaa tuoteperhettä. Astianpesukoneelle ja mikroaaltouunille on tilavaraus ja liitännät, mikrovaraus sijoittuu seinäkaapin alaosaan. Astianpesukonevarauksen kohdalla ei ole alakaappia. Koneiden väri on valkoinen.



## Hygieniatilat

Kylpyhuoneissa on allastaso alakaappeineen sekä peilikaappi. Asuntojen pyykkikaapit sijaitsevat kylpyhuoneessa, makuuhuoneessa tai eteisessä. Pyykinpesukoneelle sekä kuivausrummulle on tilavaraus ja liitännät. Suihkussa on suihkuseinä ja verhotanko. Saunojen lauteet ovat tervaleppää. Wc-tiloissa on peilikaappi ja pesuallas allaskaapilla. Kylpyhuoneiden ja wc-tilojen kalusteet teräsrakenteisia.

## Asuinhuoneet ja eteiset

Asuinhuoneiden ja eteisten komerokalusteiden rungot ovat melamiinipintaisia ja ovet melamiinikalvopintaista mdf-levyä. Vaatehuoneissa on säädettävät hyllyt, makuuhuoneiden yhteydessä olevissa vaatehuoneissa myös vaatetanko.

## Asunnon parvekkeet, terassit ja asuntopihat

Parvekkeet ovat betonirakenteisia, lattiat ovat matalahiekkapuhallettuja. Parvekekaiteet ovat pääosin metallisia lattakaiteita. Parvekkeet ja maantasoterassit lasitetaan täyskorkealla terassilasituksella. Parvekelasitus ei ole tiivis, vaan lasien väliin jää rakoja, joista parvekkeelle voi sataa vettä ja lunta. Parvekkeet ja terassit varustetaan pistorasialla. Parvekkeille ja terasseille tulee varaus puukomposiittiralleihin, jolla kulun parvekkeelle saa esteettömäksi. Ostajat voivat asumisaikana hankkia parveketrallit omalla kustannuksellaan.

Asunnoista pelastaudutaan omatoimisesti parvekkeilla sijaitsevien varatieluukkujen kautta. Luukkujen päälle ei saa sijoittaa raskaita kalusteita.

## Piha-alueet

Taloyhtiön piha toteutetaan pihasuunnitelman mukaisesti istutuksineen ja varusteineen. Pihan leikki- ja ulko-oleskelualueet ovat yhteiset naapuritontin kanssa. Pihalle rakennetaan monipuolisia leikki-, oleskelu- ja istutusalueita, 1.krs:n asunnoissa on maantasopihat. Pihan kulkureitit rakennetaan esteettömiksi ja leikkialueet on suunniteltu siten, että jokainen lapsi voi olla mukana leikeissä. Pihalle sijoitetaan runkokiinnitteisiä polkupyörätelineitä ja ulkoiluvälinevarastot. Pihalle sijoitetaan myös osa yhtiön vieraspaikoista ja autopaikka liikuntaesteiselle.

Pihalle sijoitettaviin ulkoiluvälinevarastoihin asennetaan viherkatot. Tontin pohjoispäähän rakennetaan sadepuutarha tasaamaan hulevesiä. Pihalle istutetaan puita ja istutusalueita. Pinnoitteissa vältetään läpäisemättömiä materiaaleja.

## Tekniset järjestelmät

### Lämmitysjärjestelmä

Yhtiöön tulee maalämpö. Lämmitysmuotona on vesikiertoinen patterilämmitys. Asuinhuoneissa on termostaattisilla patteriventtiileillä varustetut patterit. Kylpyhuoneissa on vesikiertoinen lattialämmitys, jota säädetään keskitetysti ulkolämpötilan perusteella.

### Vesi- ja viemärijärjestelmä

Yhtiö liitetään kunnallisiin vesi- ja viemäriverkostoihin. Vesijohtojen runkoputket ja viemärit asunnoissa kulkevat hormeissa, alas lasketuissa katoissa ja koteloissa, jotka on varustettu tarkastusluukuin. Kylpyhuoneissa ja wc-tiloissa kalusteille menevät putket ovat kromattua kupariputkea ja ne on asennettu seinille näkyviin. Asunnoissa on huoneistokohtaiset vesimittarit.

### Ilmanvaihtojärjestelmä

Kohteessa on keskitetty ilmanvaihto, konehuoneita on kaksi ja ne sijaitsevat vesikatolla.

Asuntojen ilmanvaihtokanavat kulkevat piilossa hormeissa, alas lasketuissa katoissa ja koteloissa, jotka on varustettu tarkastusluukuin. Tuloilmaa puhalletaan olo- ja makuuhuoneisiin ja poistoilmaa imetään keittotiloista, kylpyhuone- ja wc-tiloista sekä vaatehuoneesta.

Asukas voi tehostaa keittotilan poistoilmanvaihtoa hetkellisesti liesikuvusta ja samalla tehostuu olohuoneen ilmavirta / pienenee kylpyhuoneen ilmavirta.

### Sähkö- ja telejärjestelmät

Sähkö- ja telepisteiden sijoitus ja määrät on esitetty suunnitelmissa. Huoneistoihin on toteutettu antenni- ja yleiskaapelointijärjestelmä. Yhtiön tietoliikenne ja antennijärjestelmä liitetään valokuidulla operaattorin verkkoon.

## Huomautus!

Ostajan on tutustuttava lopullisiin myyntiasiakirjoihin asumisoikeussopimuksen allekirjoituksen yhteydessä. Pohjapiirustukset on tarkistettava kaupanteossa annettavasta 1:50 pohjapiirustuksesta.

Asuntoihin saatetaan joutua lisäämään suunnitelmien ja rakentamisen edetessä vähäisiä alaslaskuja ja koteloiteja LVIS-putkien ja johtojen takia.

Rakennustapaselosteen tiedot perustuvat 23.5.2024 tilanteeseen, oikeus muutoksiin pidätetään.

Helsingissä 23. toukokuuta 2024

HELSINGIN KAUPUNKI – ASUNTOTUOTANTO



**Helsinki**

**Haso**