

Asunto Oy Helsingin

Kollikallio

Lavakatu 8

00240 Helsinki



Helsinki

Modernia asumista luonnon lähellä Postipuistossa



Pasilan Postipuistosta kasvaa uusi sujuvan elämisen asuinalue. Asunto Oy Helsingin Kollikallion Hitas-omistusasunnot tarjoavat asukkailleen monen kokoisia koteja lähellä sujuvia liikenneyhteyksiä, monipuolistuvia palveluita ja vehreää luontoa. Kollikalliosta muodostuu osa yhteisöllistä Postipuistoa, jossa yhtenäiset ja vehreät korttelipihat toimivat yhteisinä kohtaamispaikkoja tuoden viihtyisyyttä arkeen ja asumiseen.

Pasilan Postipuistoon kohoaa uusi Hitas-kohteemme Asunto Oy Helsingin Kollikallio. Nimensä se saa vehreästä naapuristaan, viereisellä tontilla sijaitsevasta Kollikallion puistosta. Yhtiö kuuluu osaksi modernia korttelia, jonka sisäpiha tarjoaa viihtyisän oleilu- ja kohtaamispaikan asukkailleen. Yhteisöllisyys on muutenkin vahvasti läsnä koko Postipuistossa.

Asuntojen sijainti entisen maaliikennekeskuksen alueella tarkoittaa hyviä liikenneyhteyksiä: kävelymatkan päässä ovat Käpylän ja Ilmalan asema, ja Hakamäentie on mukavan lähellä omaa autoa käyttäville.

Näppärästi vain muutaman kilometrin säteeltä löytyy Pasilan koko kattava palvelutarjonta, kuten kauppakeskus Tripla, Pasilan kirjasto ja Messukeskus. Sitä mukaa kun Postipuistoa rakennetaan, alueen omat palvelut monipuolistuvat. Suunnitteilla on mm. päivittäistavarakauppa, kaksi päiväkotia – joista toinen tulee Kollikallion viereen – ja koulu sekä kivijalkaliikkeitä.

Virkeän kaupunkielämän vastapainoksi Postipuiston omat puistot sekä viereisen Keskuspuiston metsät, kedot ja niityt takaavat rikkaita virkistys- ja ulkoilumahdollisuuksia. Tulevaisuuden Postipuisto on monipuolisen asumisen alue, jossa kohtaavat monin tavoin myös kestävä kehitys ja ympäristöystävällisyys.

Kollikallio



Omistusasuntoja Postipuistoon

Postipuiston alueelle Pohjois-Pasilain rakennetaan Asunto Oy Helsingin Kollikallio, joka on va-paarahoitteinen Hitas-omistusasuntokohde. Yhtiö muodostuu 6–8-kerroksisesta kolmiportaisesta lamellitalosta ja 15-kerroksisesta tornitalosta. Asuinrakennukset kytkeytyvät toisiinsa kaksikerroksisella pyörävarastolla. Asuntoja on 149 kpl ja ne ovat kooltaan 28,5–97,5 m². Jokaisella asunnolla on pihaterassi, lasitettu parveke tai ranskalainen parveke sekä kellari- tai 1. kerroksessa sijaitseva irtaimistovarasto. Osassa asunnoissa on myös alkovi, vaatehuone, viherhuone ja/tai huoneistosau-na. Kohde on savuton ja esteetön.

Autopaikkoja on 73 kpl, joista 71 sijaitsee pysäköin-tirakennuksessa ja 2 liikuntaesteisten paikkaa on kohteen pihamaalla.

Asuntojen arvioitu valmistumisaika on 4–6/2023. Haku-aika on 26.1.-5.2.2021.

Haettavat huoneistot:

1 h + kt (+ alk.)	28,5–33,5 m ²
2 h + kt	37,0–55,5 m ²
3 h + kt (+ viherh.) (+ s)	58,0–75,0 m ²
4 h + kt + s	78,5–87,5 m ²
5 h + kt + s	93,5–97,5 m ²

Asunto Oy
Helsingin Kollikallio
Lavakatu 8
00240 Helsinki

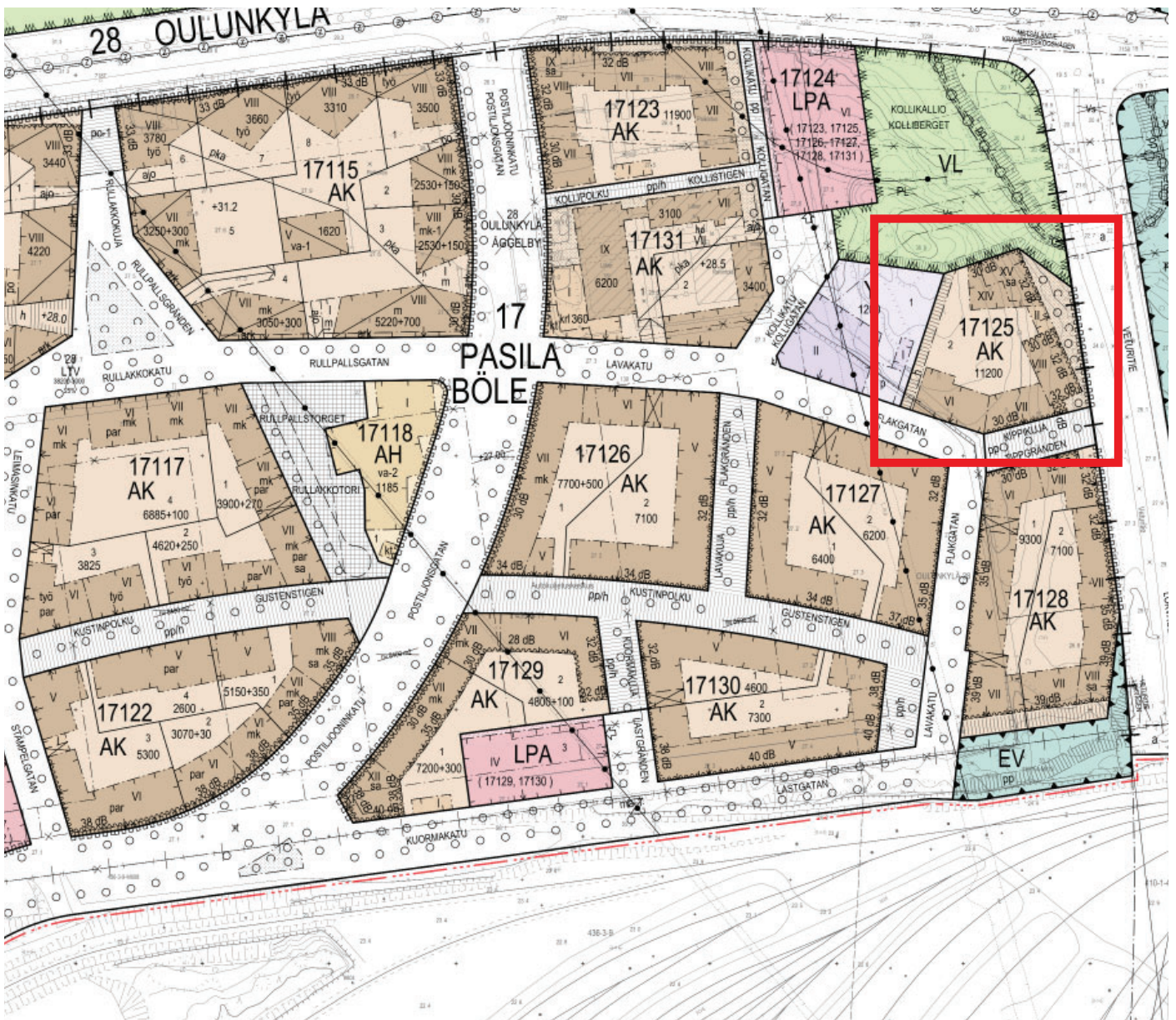
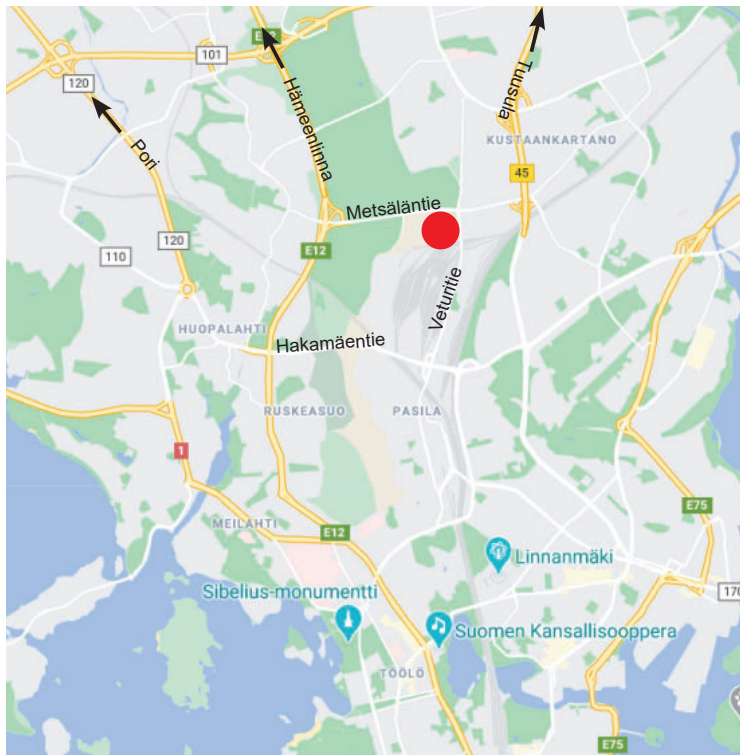
Helsingin kaupunki
Kaupunkiympäristö
Asuntotuotanto
Työpajankatu 8, 00580 Helsinki
www.att.hel.fi

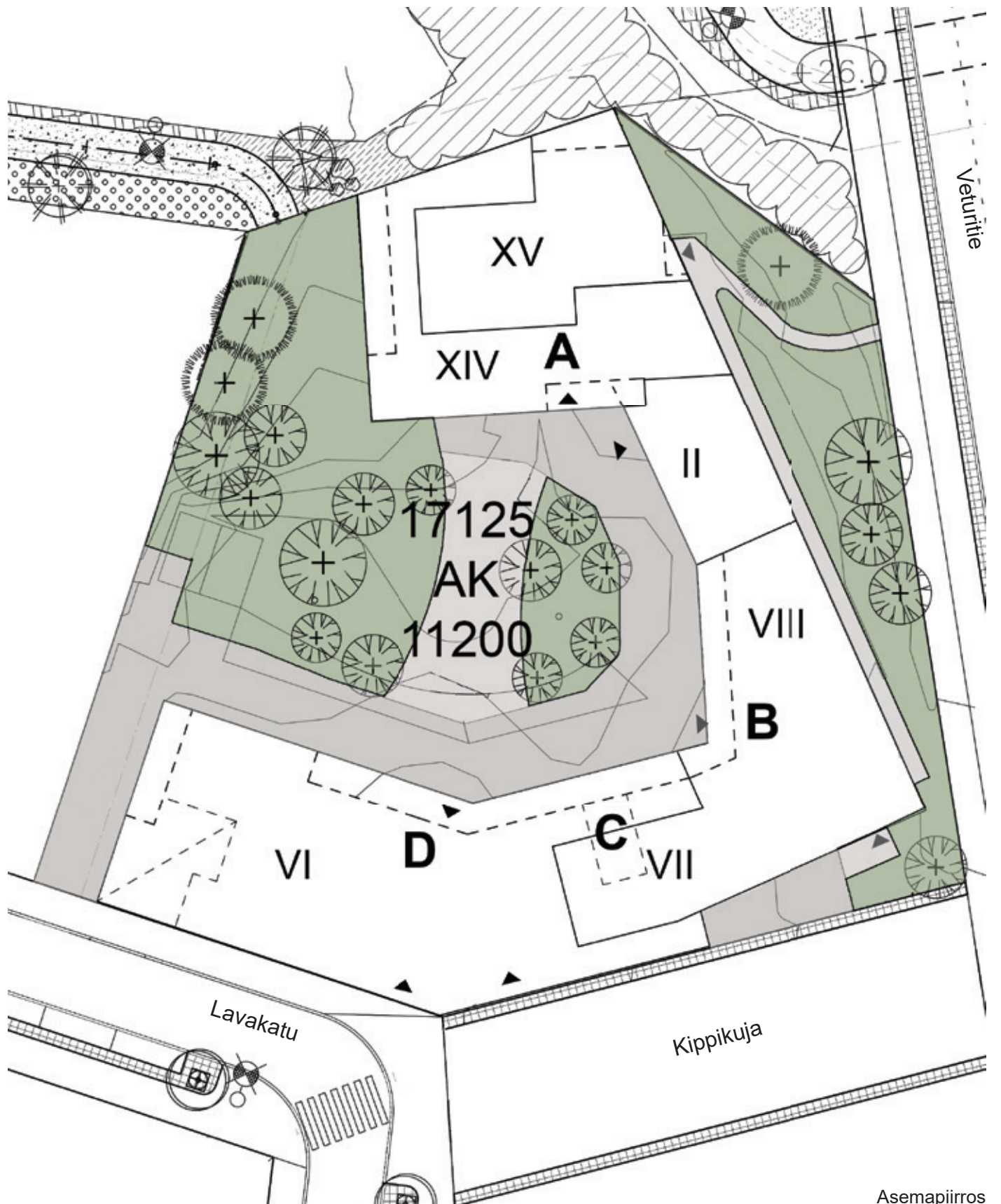


Ulkohavainnekuva

Asunto Oy Helsingin Kollikallio on suunniteltu RTS -ympäristöluokituksen periaatteiden mukaisesti. Tavoitteena rakentamisvaiheessa on neljän tähden luokitus (****).

Kohteessa on huolehdittu kosteudenhallinnasta erillisen kosteudenhallintakoordinaattorin toimesta ja kohteelle haetaan Kuivaketju 10 statusta. Kohde kuuluu energiatehokkuudeltaan parhaaseen A-luokkaan ja tämä on varmistettu mm. aurinkosähköllä ja jäteveden lämmöntalteenottojärjestelmällä. Kohteen energiatehokkuutta tullaan seuraamaan takuujaksolla, millä varmistetaan teknisten järjestelmien toiminta suunnitellulla tavalla. Kohteen sisämateriaalit ovat pääosin vähäpäästöisiä M1-luokiteltuja tuotteita. Hiilijalanjätkilaskelmalla on varmennettu kohteen vähähiilisyys. Kohteen suunnittelussa on huomioitu elinkaari-taloudellisuus sekä hyvä huollettavuus ja ylläpidettävyy-s.





Asemapiirros

Kollikallio



Päiväkoti-tontti

MERKINNÄT

YLEISMERKINNÄT

- tontin raja
- sisäänkäynti
- nostopaikat
- hulevesien pintaviivitys

KASVILLISUUS

- nyk. puu säilytettävä puu
- istutettavat puut, lehti / havu
- yksittäispensaat
- pensaat
- köynnökset
- nurmikko, siemenseokseen paikallisia lajeja
- niitty
- maksaruohomatto
- perenna

PINNOITTEET

- betonikiveys, musta, tiililadonta n. 138x278
- avosaumainen betonikiveys, musta, seinän vieressä saumaus kivituhkalla, keskipihalla nurmisaumaus
- KT kivituhka
- TS turvasora
- askelkivet

RAKENTEET, KALUSTEET

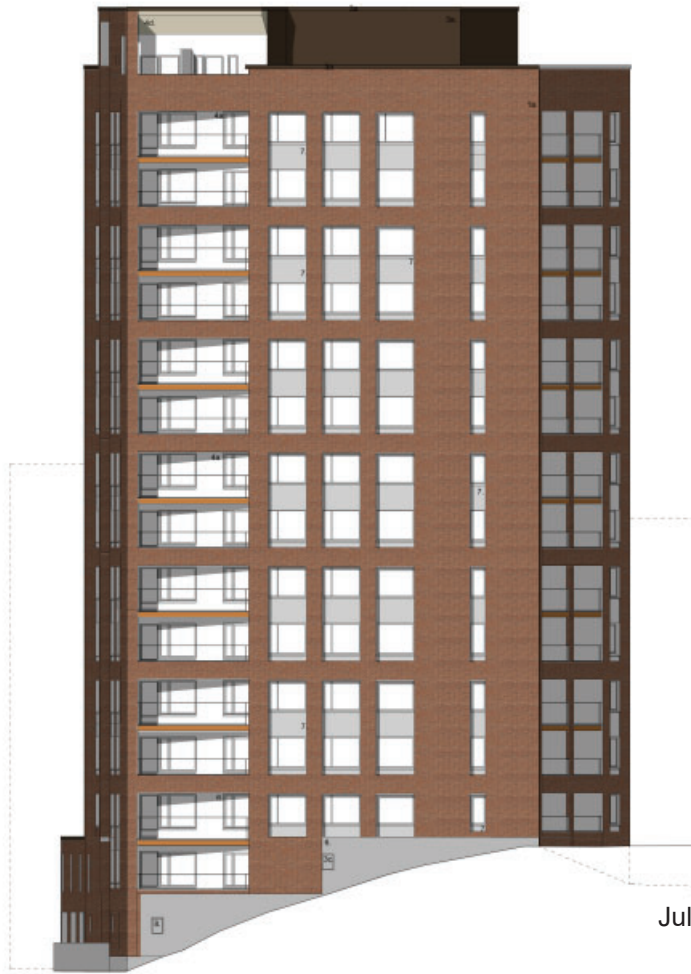
- tukimuri, betonia, musta, arkkitehdin mukaan
- pylväsvalaisin
- pyörätelineet, metalli, harmaa, runkolukittava malli
- pihan kalusteet, metalli ja puu, harmaa
- leikkivälineet
 1. keinu
 2. karuselli
 3. jousikeinu
 4. hiekkalaatikko



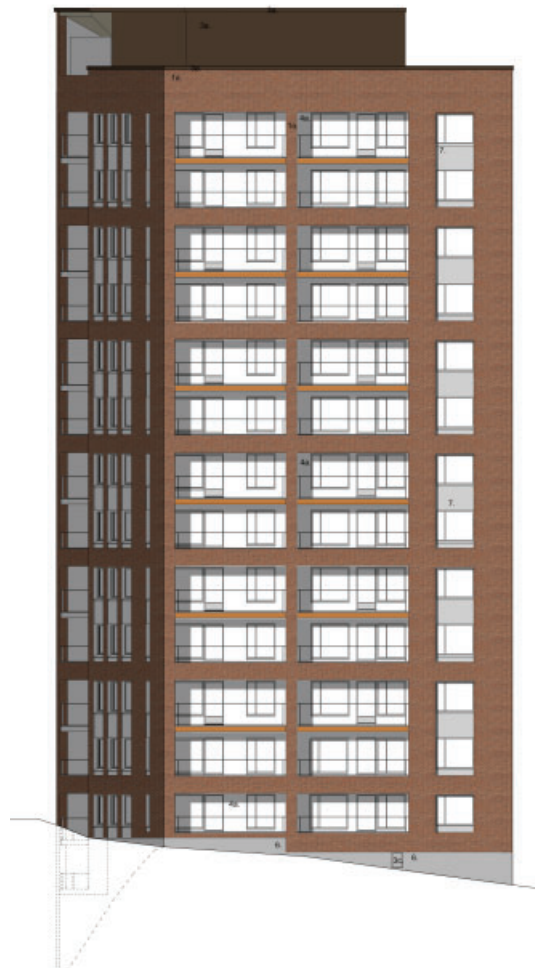
Julkisivu Lavakadun ja Kippikujan
suuntaan etelään



Julkisivu Veturitien
suuntaan itään



Julkisivu pohjoiseen



Julkisivu länteen



Julkisivu etelään



Sisäpihan julkisivu



Julkisivu länteen

A-Porras			
A1	2h+kt	47,0	1.krs
A2	3h+kt	59,0	1.krs
A3	2h+kt	47,0	2.krs
A4	4h+kt+s	87,5	2.krs
A5	4h+kt+s	86,0	2.krs
A6	3h+kt	59,0	2.krs
A7	2h+kt	55,5	2.krs
A8	2h+kt	47,0	3.krs
A9	4h+kt+s	87,5	3.krs
A10	4h+kt+s	86,0	3.krs
A11	3h+kt	59,0	3.krs
A12	3h+kt+s	72,0	3.krs
A13	2h+kt	47,0	4.krs
A14	4h+kt+s	87,5	4.krs
A15	4h+kt+s	86,0	4.krs
A16	3h+kt	59,0	4.krs
A17	3h+kt+s	72,0	4.krs
A18	2h+kt	47,0	5.krs
A19	4h+kt+s	87,5	5.krs
A20	4h+kt+s	86,0	5.krs
A21	3h+kt	59,0	5.krs
A22	3h+kt+s	72,0	5.krs
A23	2h+kt	46,5	6.krs
A24	4h+kt+s	87,0	6.krs
A25	4h+kt+s	85,5	6.krs
A26	3h+kt	58,5	6.krs
A27	3h+kt+s	71,5	6.krs
A28	2h+kt	46,5	7.krs
A29	4h+kt+s	87,0	7.krs
A30	4h+kt+s	85,5	7.krs
A31	3h+kt	58,5	7.krs
A32	3h+kt+s	71,5	7.krs
A33	2h+kt	46,5	8.krs
A34	4h+kt+s	87,0	8.krs
A35	4h+kt+s	85,5	8.krs
A36	3h+kt	58,5	8.krs
A37	3h+kt+s	71,5	8.krs
A38	2h+kt	46,5	9.krs
A39	4h+kt+s	87,0	9.krs
A40	4h+kt+s	85,5	9.krs
A41	3h+kt	58,5	9.krs
A42	3h+kt+s	71,5	9.krs
A43	2h+kt	46,5	10.krs
A44	4h+kt+s	87,0	10.krs
A45	4h+kt+s	85,5	10.krs
A46	3h+kt	58,5	10.krs
A47	3h+kt+s	71,5	10.krs
A48	2h+kt	46,0	11.krs
A49	4h+kt+s	86,5	11.krs
A50	4h+kt+s	85,0	11.krs
A51	3h+kt	58,0	11.krs
A52	3h+kt+s	71,0	11.krs
A53	2h+kt	46,0	12.krs
A54	4h+kt+s	86,5	12.krs
A55	4h+kt+s	85,0	12.krs
A56	3h+kt	58,0	12.krs
A57	3h+kt+s	71,0	12.krs
A58	2h+kt	46,0	13.krs
A59	4h+kt+s	86,5	13.krs
A60	4h+kt+s	85,0	13.krs
A61	3h+kt	58,0	13.krs
A62	3h+kt+s	71,0	13.krs
A63	2h+kt	46,0	14.krs
A64	4h+kt+s	86,5	14.krs
A65	4h+kt+s	85,0	14.krs
A66	3h+kt	58,0	14.krs
A67	3h+kt+s	71,0	14.krs
67	asuntoa	4626,5	h-m2

B-Porras			
B68	3h+kt+viherh.	63,5	2.krs
B69	5h+kt+s	93,5	2.krs
B70	3h+kt+viherh.	63,5	3.krs
B71	3h+kt	71,5	3.krs
B72	1h+kt	28,5	3.krs
B73	4h+kt+s	78,5	3.krs
B74	3h+kt+viherh.	63,5	4.krs
B75	3h+kt	71,5	4.krs
B76	1h+kt	28,5	4.krs
B77	4h+kt+s	78,5	4.krs
B78	3h+kt+viherh.	63,5	5.krs
B79	3h+kt	71,5	5.krs
B80	1h+kt	28,5	5.krs
B81	4h+kt+s	78,5	5.krs
B82	3h+kt+viherh.	63,5	6.krs
B83	3h+kt	71,5	6.krs
B84	1h+kt	28,5	6.krs
B85	4h+kt+s	78,5	6.krs
B86	3h+kt+viherh.	63,5	7.krs
B87	3h+kt	71,5	7.krs
B88	1h+kt	28,5	7.krs
B89	4h+kt+s	78,5	7.krs
B90	3h+kt+viherh.	63,5	8.krs
B91	3h+kt	71,5	8.krs
B92	1h+kt	28,5	8.krs
B93	4h+kt+s	78,5	8.krs
26	asuntoa	1609,0	h-m2

C-Porras			
C94	2h+kt+s	50,0	2.krs
C95	2h+kt	37,0	2.krs
C96	5h+kt+s	97,5	2.krs
C97	3h+kt	67,5	3.krs
C98	2h+kt+s	50,0	3.krs
C99	2h+kt	37,0	3.krs
C100	4h+kt+s	85,0	3.krs
C101	3h+kt	67,5	4.krs
C102	2h+kt+s	50,0	4.krs
C103	2h+kt	37,0	4.krs
C104	4h+kt+s	85,0	4.krs
C105	3h+kt	67,5	5.krs
C106	2h+kt+s	50,0	5.krs
C107	2h+kt	37,0	5.krs
C108	4h+kt+s	85,0	5.krs
C109	3h+kt	67,5	6.krs
C110	2h+kt+s	50,0	6.krs
C111	2h+kt	37,0	6.krs
C112	4h+kt+s	85,0	6.krs
C113	3h+kt	67,5	7.krs
C114	2h+kt+s	50,0	7.krs
C115	2h+kt	37,0	7.krs
C116	4h+kt+s	85,0	7.krs
23	asuntoa	1382,0	h-m2

D-porras			
D117	1h+kt+alk.	33,5	1.krs
D118	1h+kt+alk.	33,5	1.krs
D119	3h+kt	58,5	1.krs
D120	2h+kt	43,0	2.krs
D121	3h+kt	75,0	2.krs
D122	1h+kt+alk.	33,5	2.krs
D123	1h+kt+alk.	33,5	2.krs
D124	3h+kt	58,5	2.krs
D125	3h+kt	58,5	2.krs
D126	2h+kt	43,0	3.krs
D127	3h+kt	75,0	3.krs
D128	1h+kt+alk.	33,5	3.krs
D129	1h+kt+alk.	33,5	3.krs
D130	3h+kt	58,5	3.krs
D131	3h+kt	58,5	3.krs
D132	2h+kt	43,0	4.krs
D133	3h+kt	75,0	4.krs
D134	1h+kt+alk.	33,5	4.krs
D135	1h+kt+alk.	33,5	4.krs
D136	3h+kt	58,5	4.krs
D137	3h+kt	58,5	4.krs
D138	2h+kt	43,0	5.krs
D139	3h+kt	75,0	5.krs
D140	1h+kt+alk.	33,5	5.krs
D141	1h+kt+alk.	33,5	5.krs
D142	3h+kt	58,5	5.krs
D143	3h+kt	58,5	5.krs
D144	2h+kt	43,0	6.krs
D145	3h+kt	75,0	6.krs
D146	1h+kt+alk.	33,5	6.krs
D147	1h+kt+alk.	33,5	6.krs
D148	3h+kt	58,5	6.krs
D149	3h+kt	58,5	6.krs
33	asuntoa	1635,5	h-m2

Yhteistilat talottain

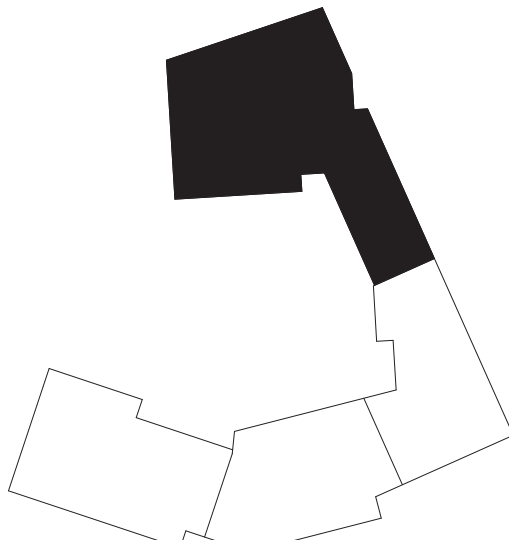
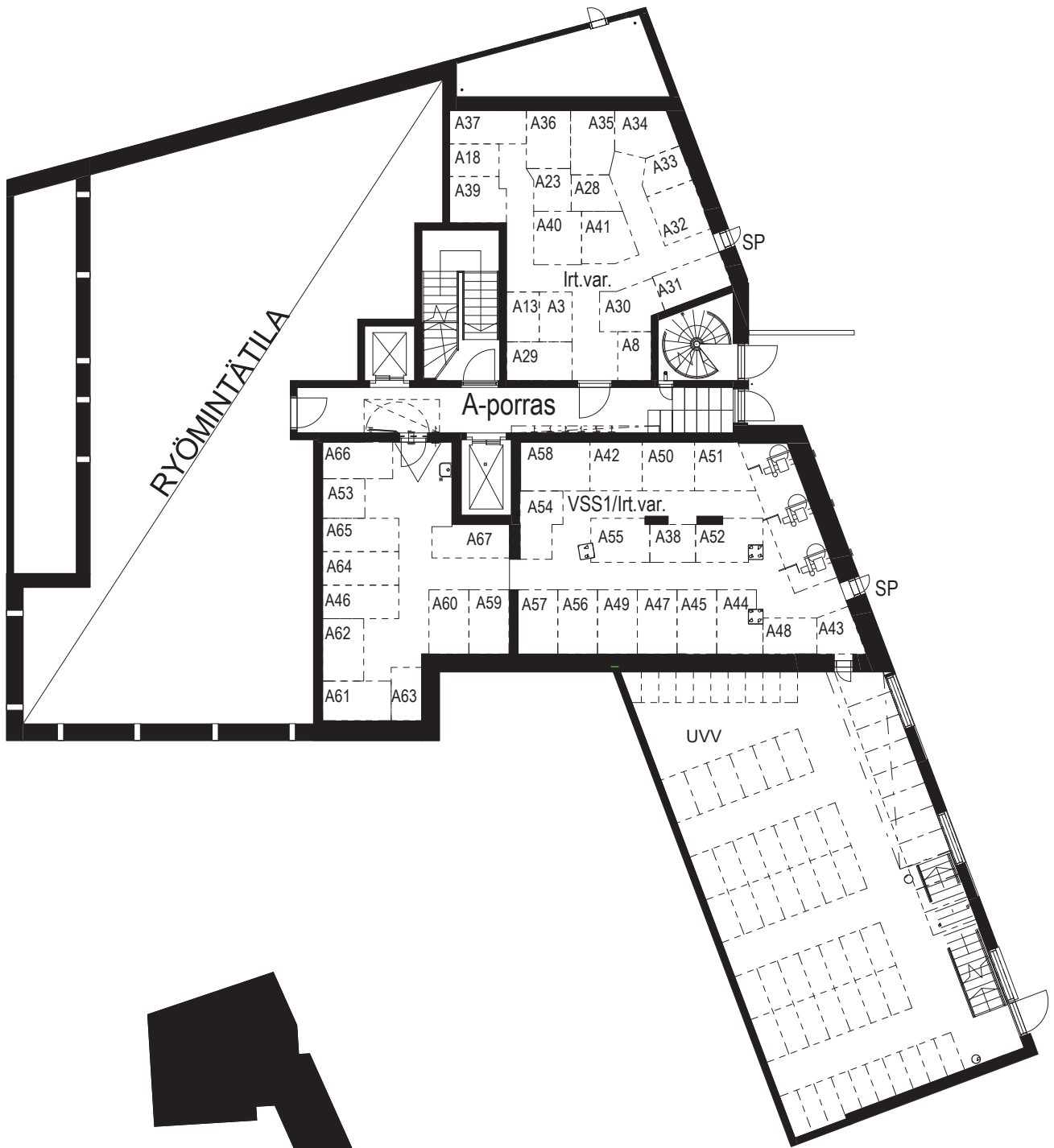
A-porras

Irtaimistovarasto	59,5 m ²
	86,0 m ²
Irtaimistovarasto VSS	115,0 m ²
UVV	81,0 m ²
Kuivaushuone	20,0 m ²
LVV	30,0 m ²
Talosauna	55,5 m ²
Siivous	2,5 m ²

B-, C- ja D-portaat

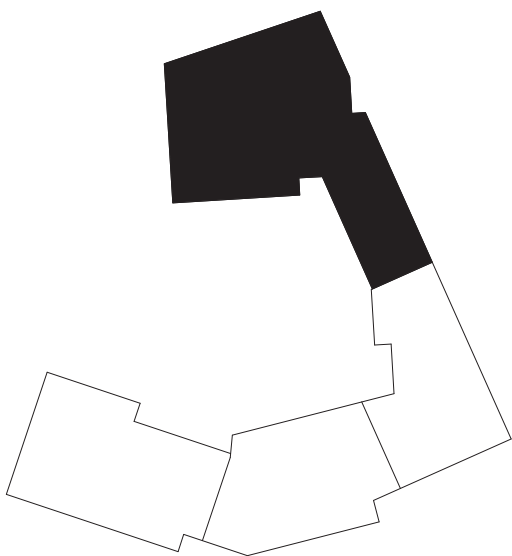
Irtaimistovarasto	23,5 m ²
	86 m ²
Irtaimistovarasto VSS	130,5 m ²
Kuivaushuone	16 m ²
	9,5 m ²
Pesula	27 m ²
Kerhotila	49,5 m ²
Talosauna	34,5 m ²
UVV/LVV	27,5 m ²
	21 m ²
Siivous	2,5 m ²
	3 m ²
Jätehuone	56,5 m ²
Lämmintä yhteistilaa	936,5 m²

Kellari

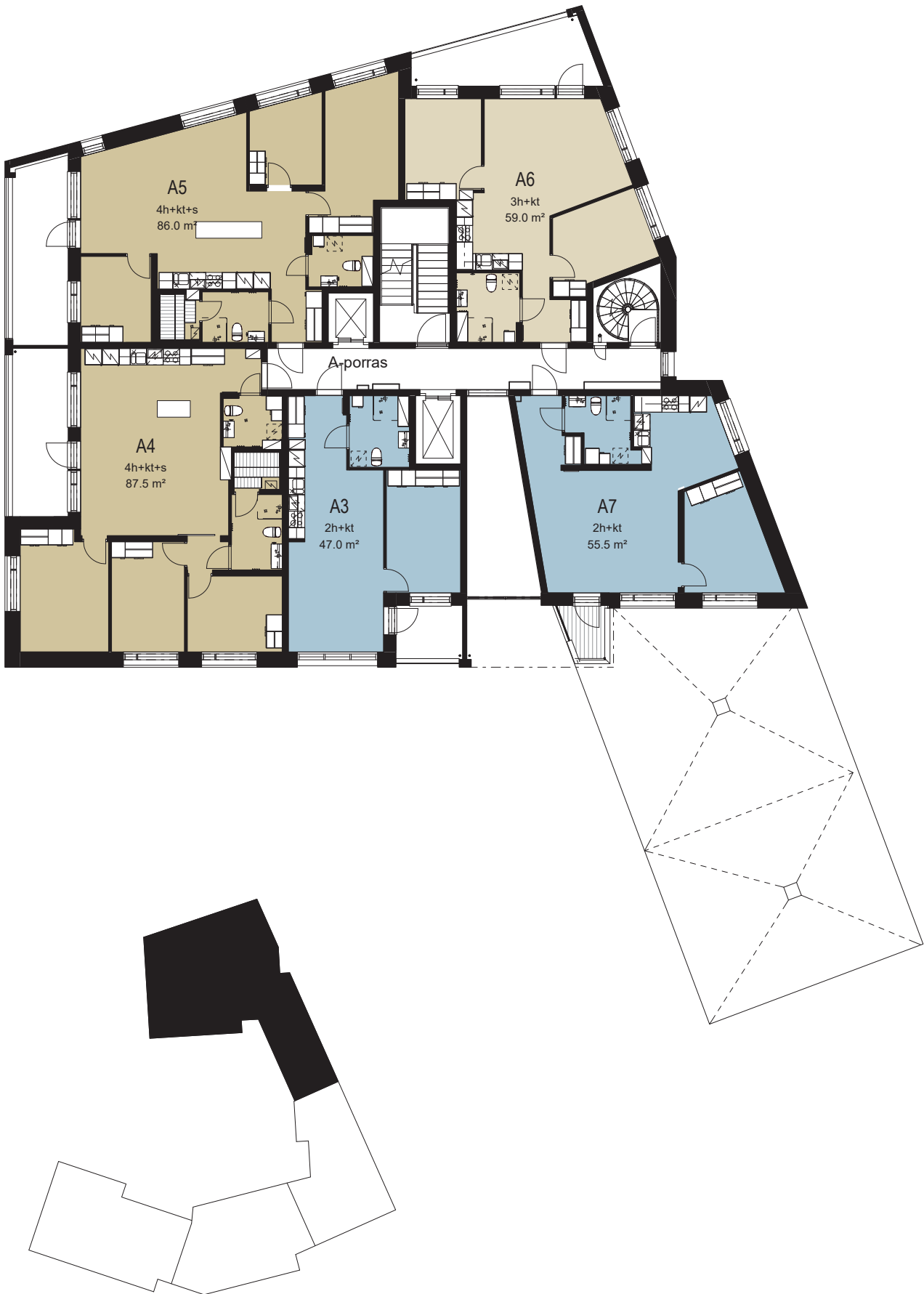


Mittakaava 1:200 10m

1.kerros

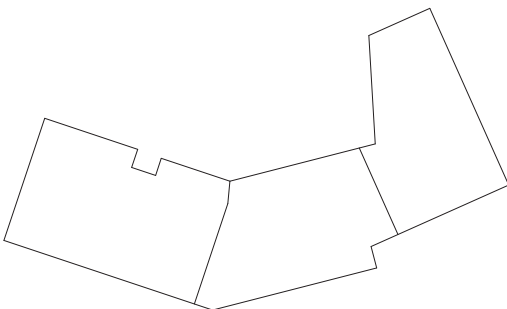


As Oy Helsingin Kollikallio
2.kerros



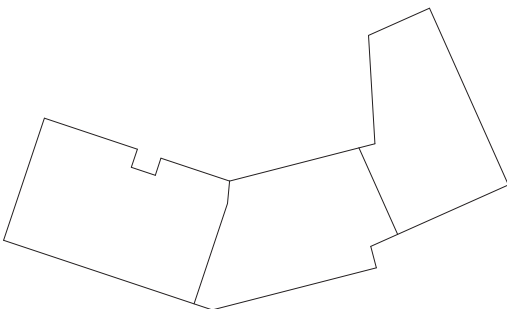
Mittakaava 1:200 10m

As Oy Helsingin Kollikallio
3.-5.kerros



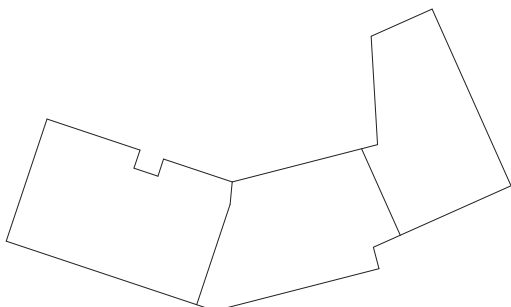
Mittakaava 1:200 10m

As Oy Helsingin Kollikallio
6., 8.-10. kerros



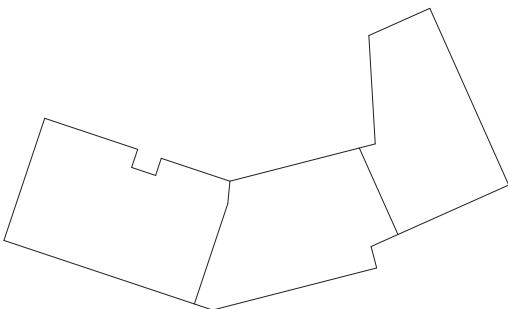
Mittakaava 1:200 10m

As Oy Helsingin Kollikallio
7.kerros



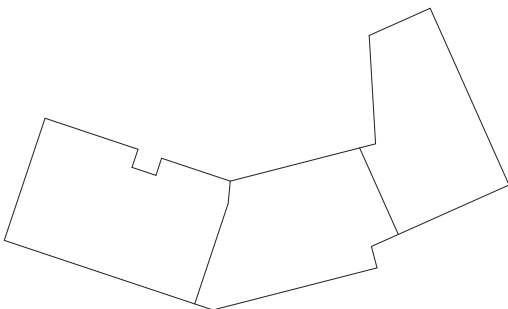
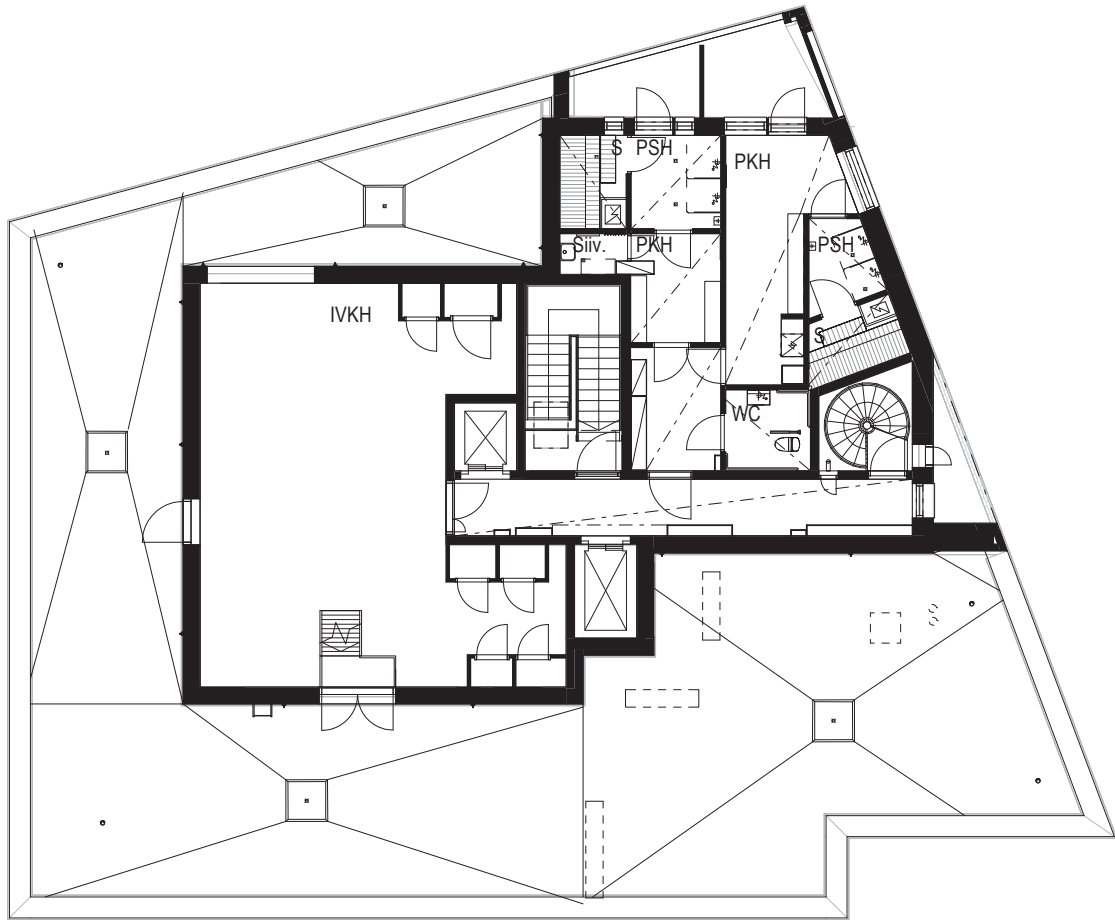
Mittakaava 1:200 10m

As Oy Helsingin Kollikallio
11.-14.kerros



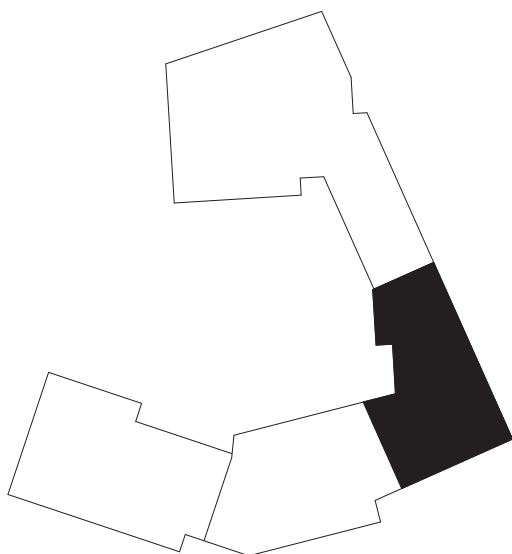
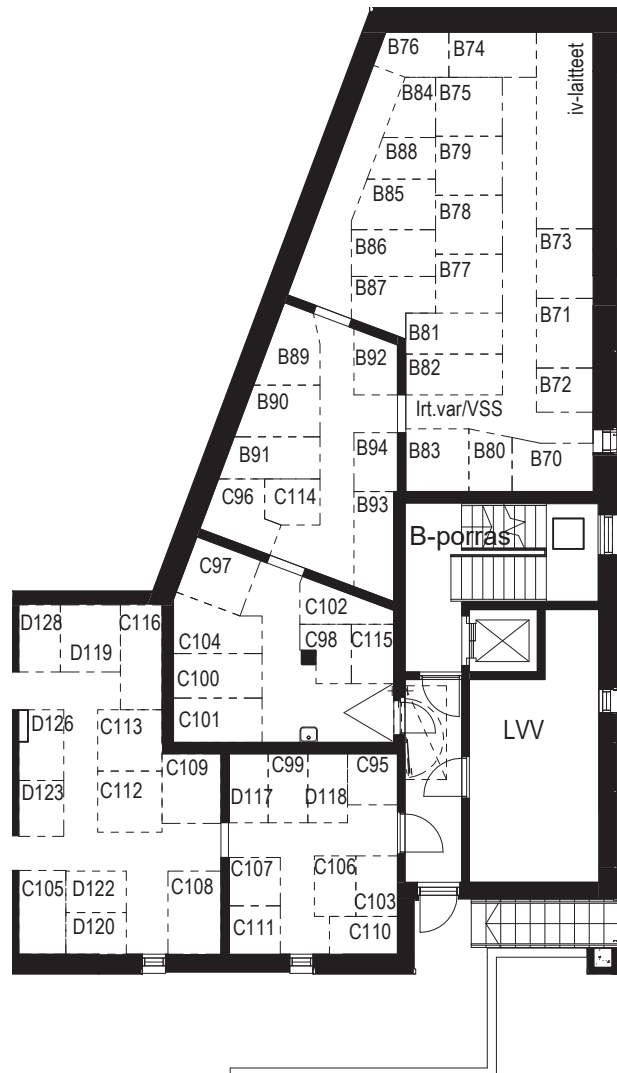
Mittakaava 1:200 10m

15.kerros



1. kerros

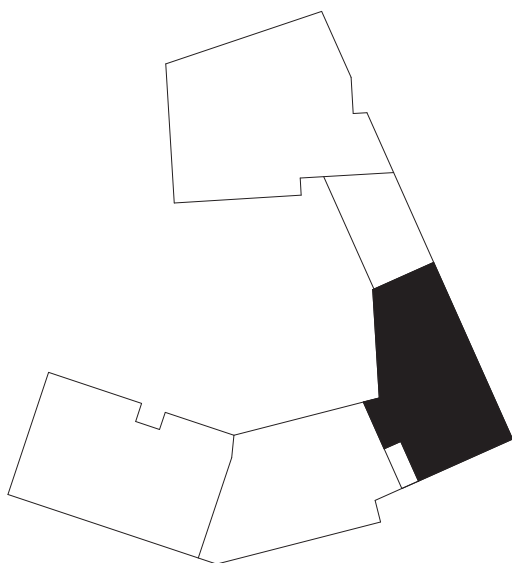
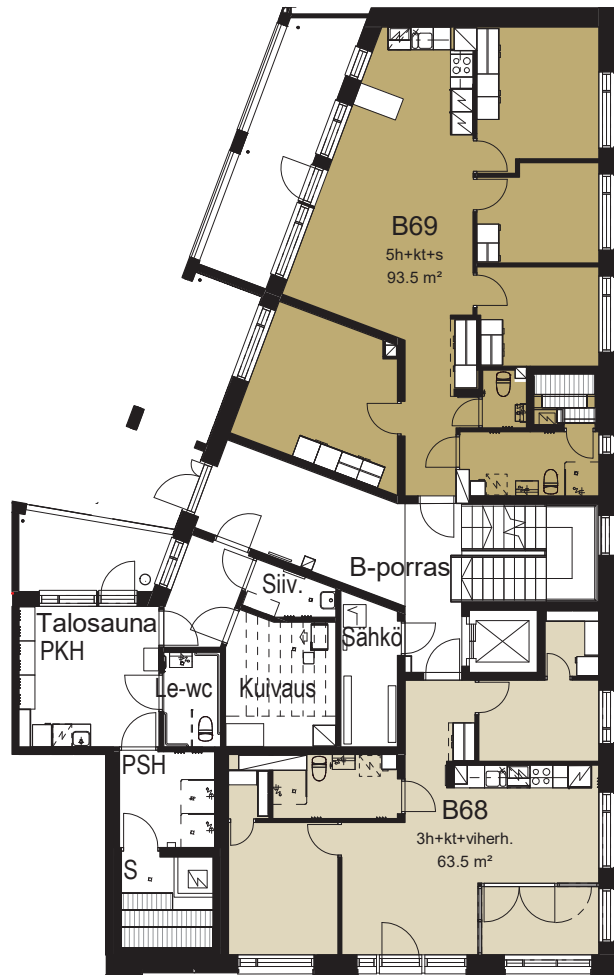
Porrashuone B



Mittakaava 1:200 10m

2. kerros

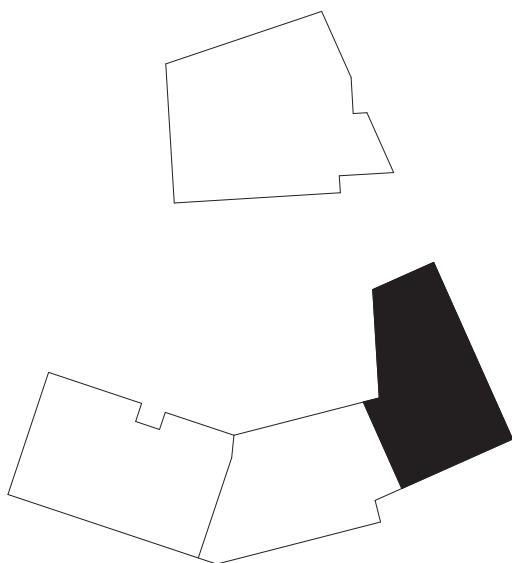
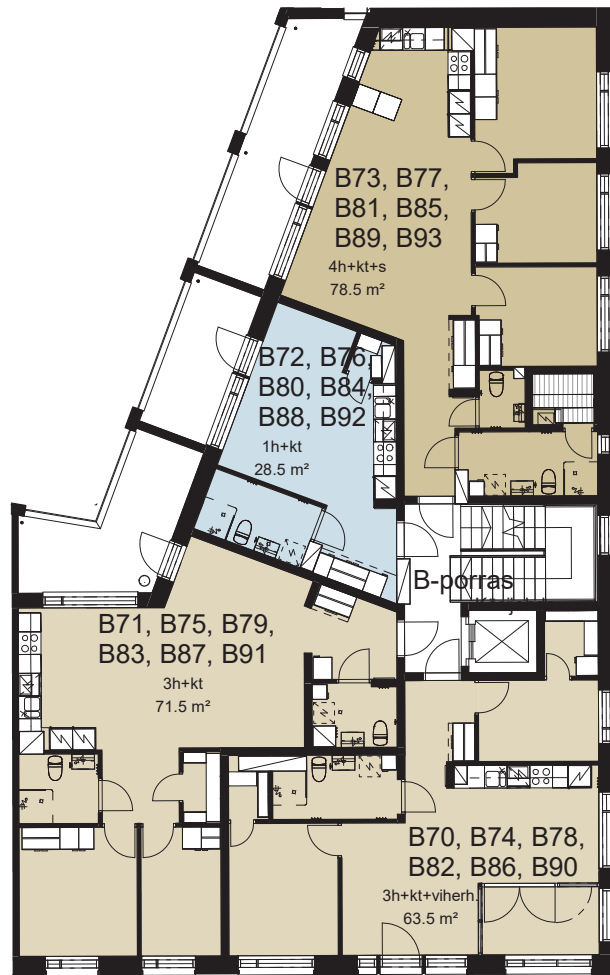
Porrashuone B



Mittakaava 1:200 10m

3.-8. kerros

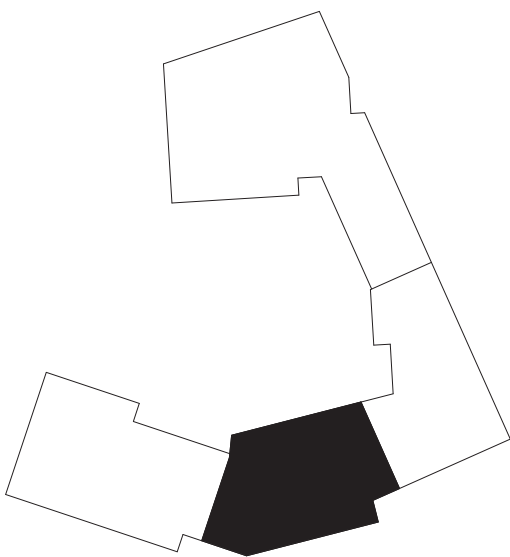
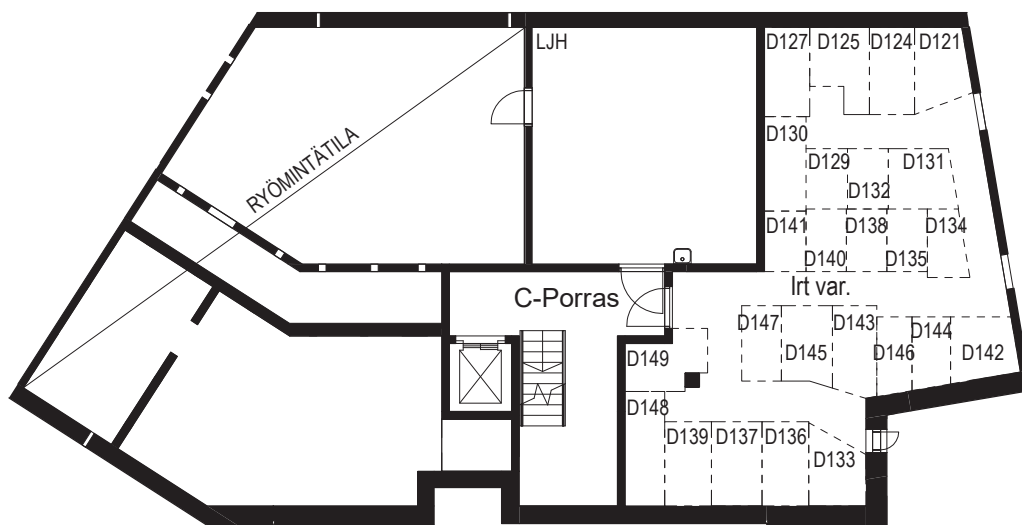
Porrashuone B



Mittakaava 1:200 10m

1. kerros

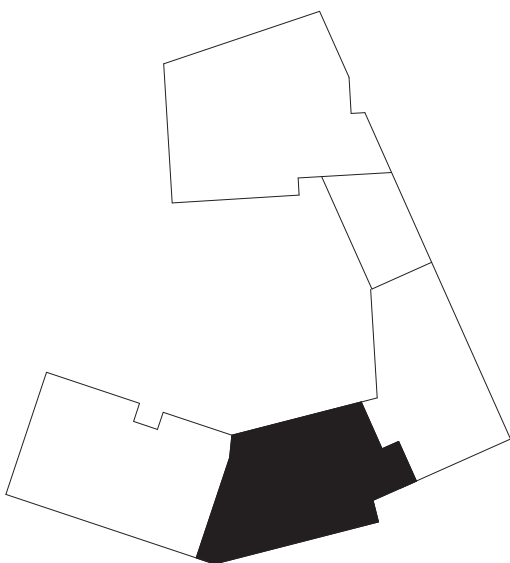
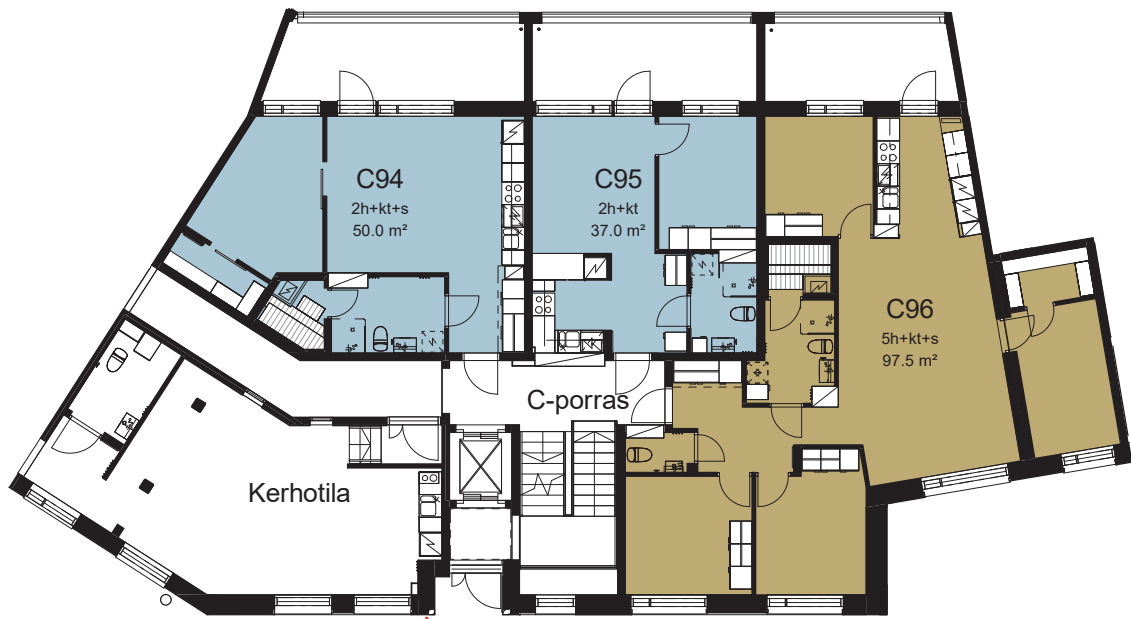
Porrashuone C



Mittakaava 1:200 10m

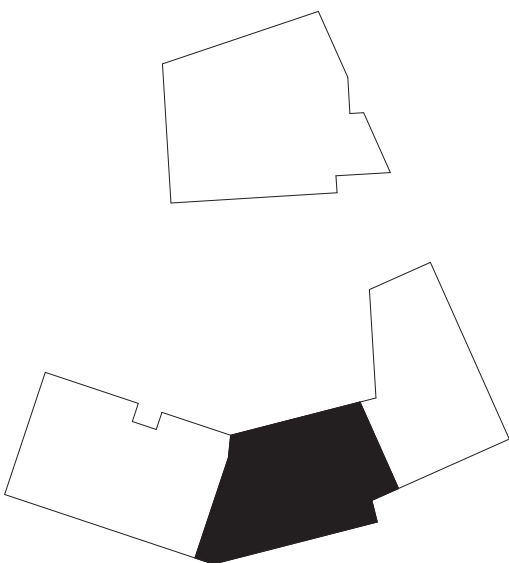
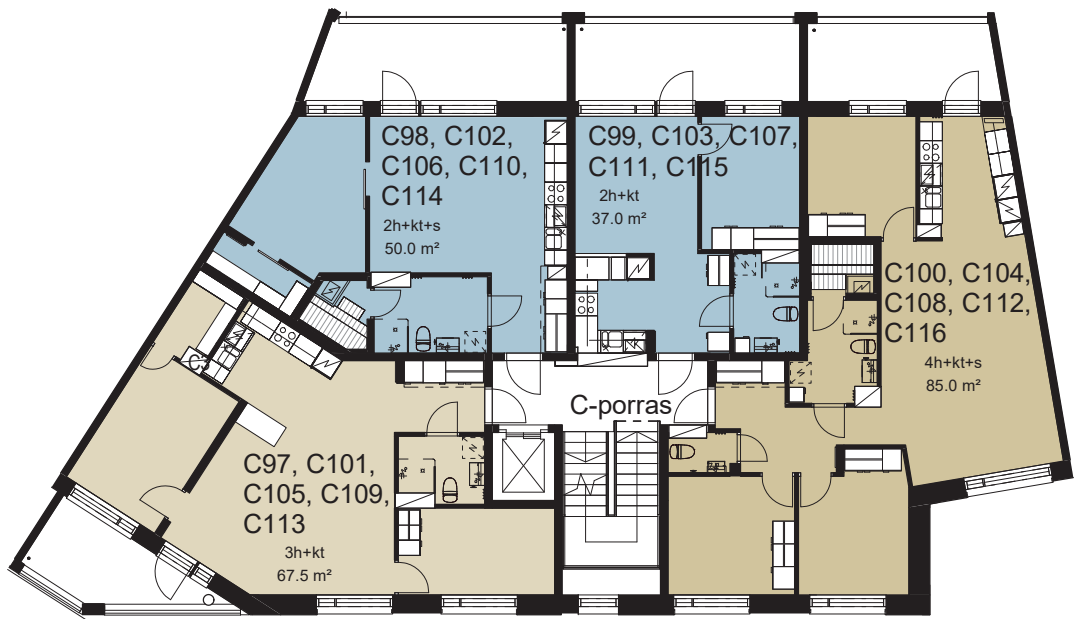
2. kerros

Porrashuone C



3.-7. kerros

Porrashuone C

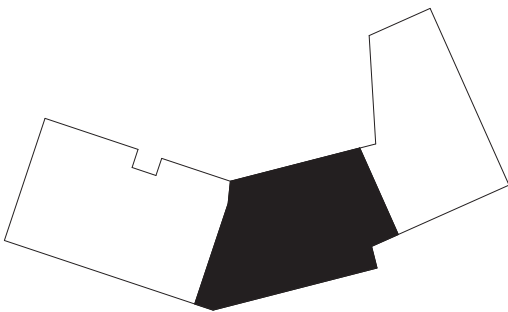
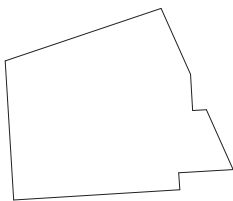
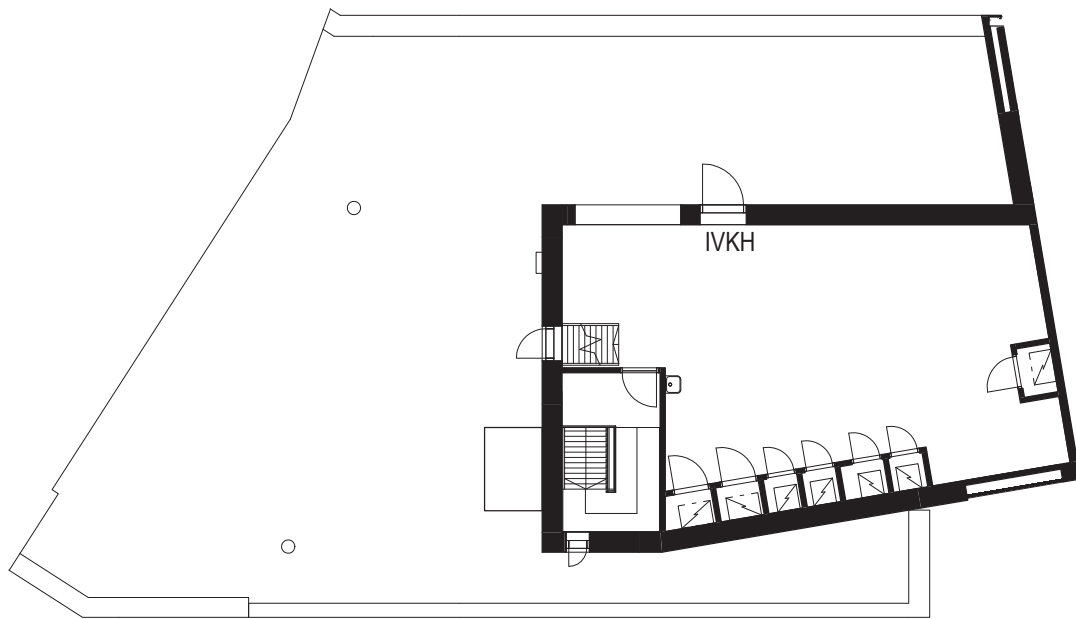


Mittakaava 1:200  10m

As Oy Helsingin Kollikallio

8. kerros

Porrashuone C

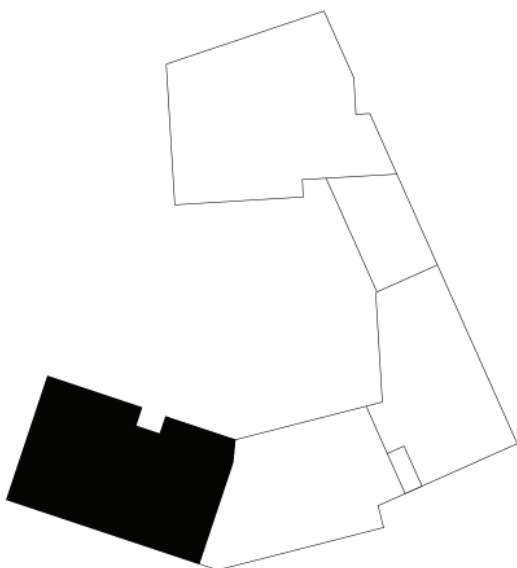
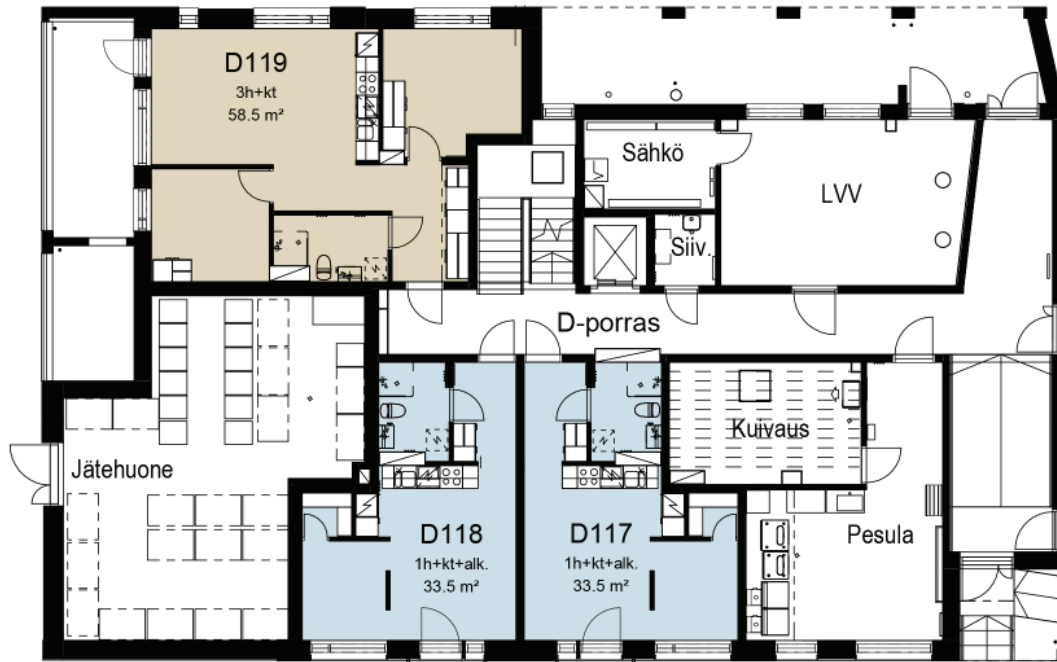


Mittakaava 1:200  10m

As Oy Helsingin Kollikallio

1.kerros

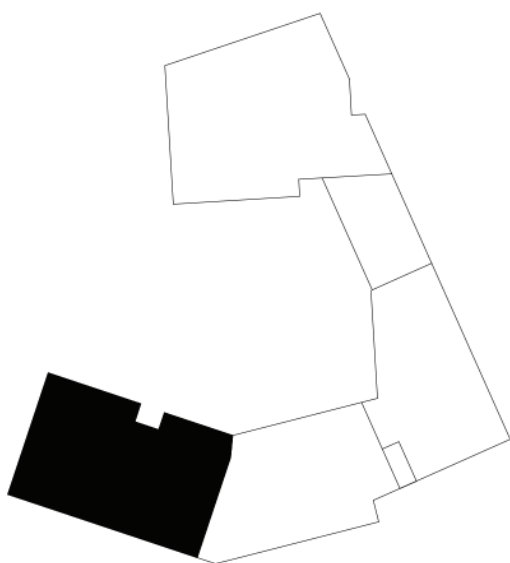
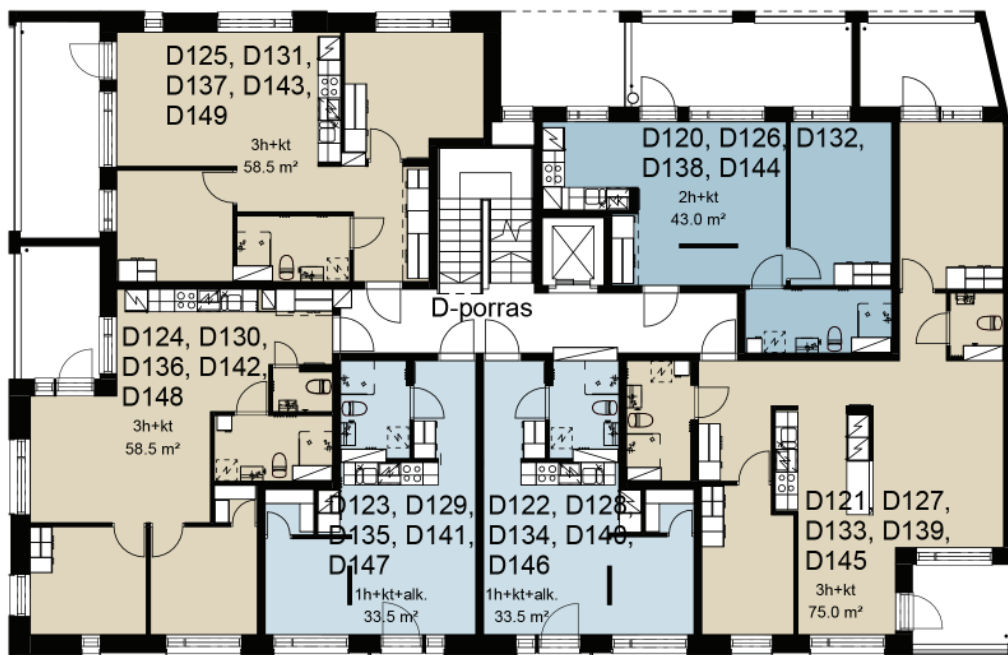
Porrashuone D



Mittakaava 1:200 10m

2.-6.kerros

Porrashuone D



As Oy Helsingin Kollikallio

ALK =Alkovi
 ET =Eteinen
 H =Huone
 KHH =Kodinhoituhuone
 KT =Keittotila
 KPH =Kylpyhuone
 MH =Makuuhuone
 OH =Olohuone
 S =Sauna
 Viherh. =Viherhuone
 WC =Vessa



Jääkaappi-pakastin



Pyykkikaappi
kylpyhuoneessa



Tankokaappi



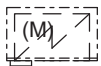
Ryhmäkeskus



Pesukone-kuivausrumputori
varaus



Hyllykaappi



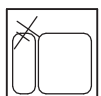
Mikroaaltouuni varaus



Allas kylpyhuoneessa



Siivouskaappi



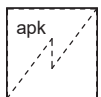
Allas



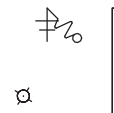
Pönttö



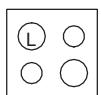
Pyykkikaappi



Astianpesukone



Suihku lattiakaivolla



Tasoliesi

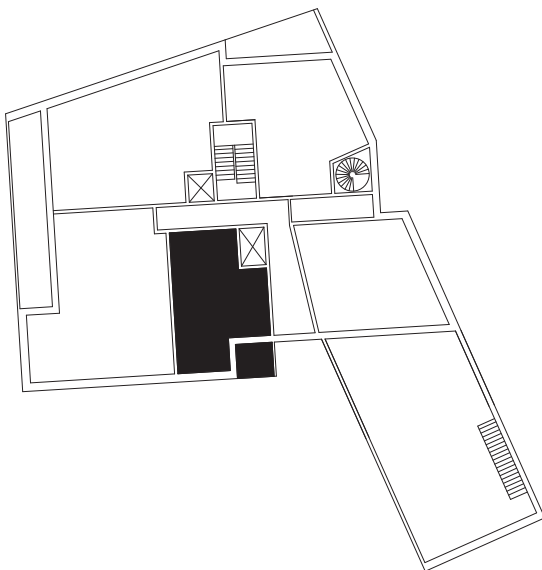
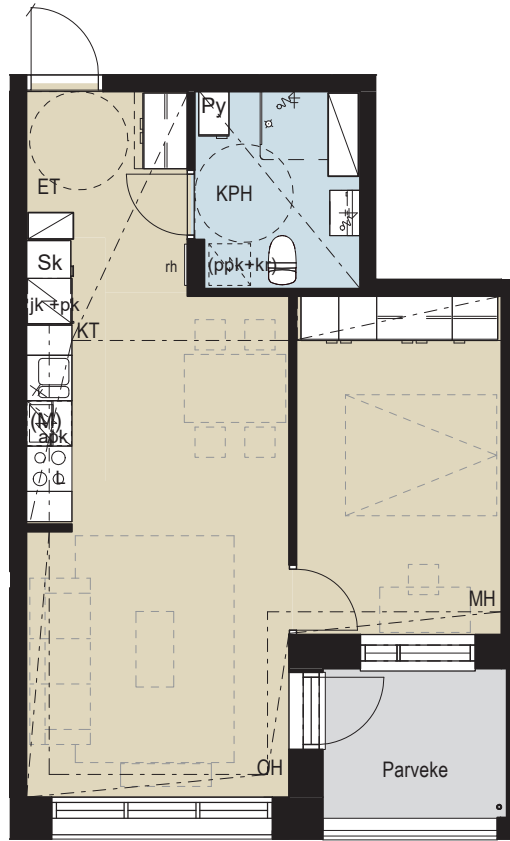
As Oy Helsingin Kollikallio

2h+kt

A1

47.0 m²

A 1.krs

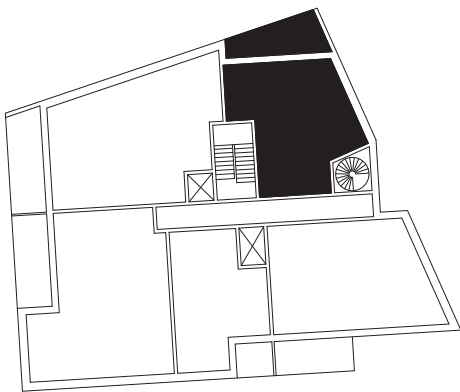
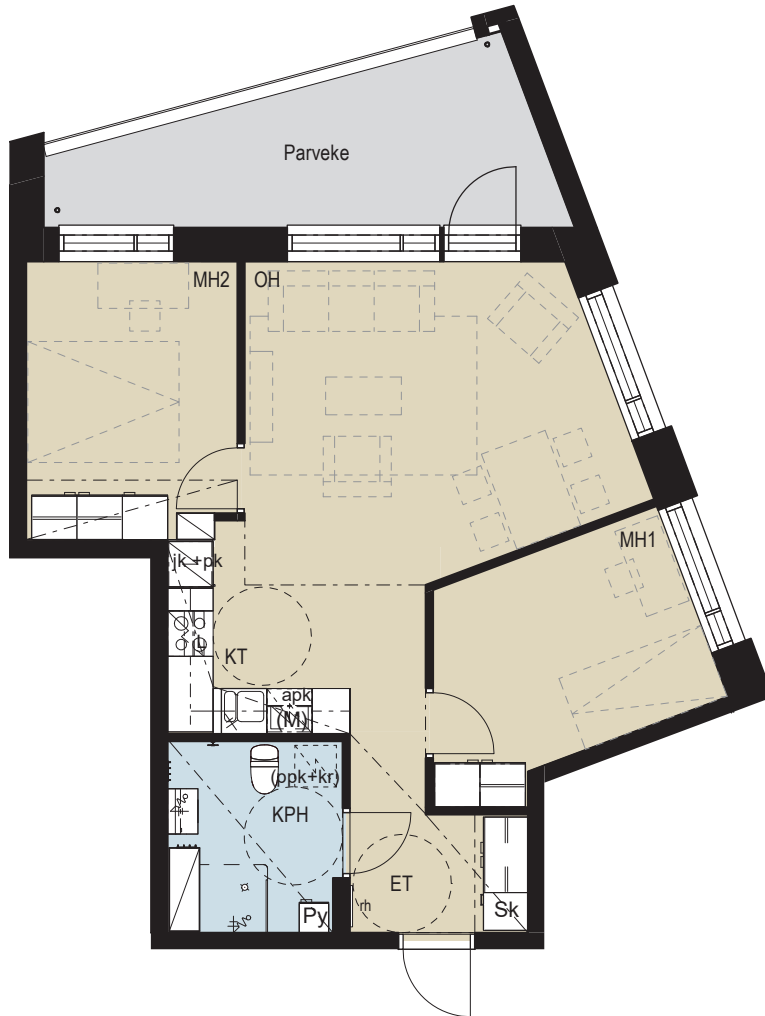


Mittakaava 1:100 5m

As Oy Helsingin Kollikallio

3h+kt

A2	59.0 m ²	A 1.krs
A6	59.0 m ²	A 2.krs
A11	59.0 m ²	A 3.krs
A16	59.0 m ²	A 4.krs
A21	59.0 m ²	A 5.krs

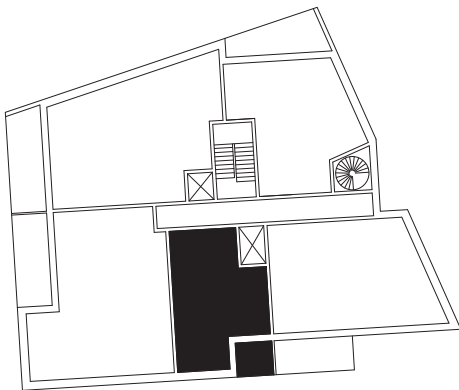
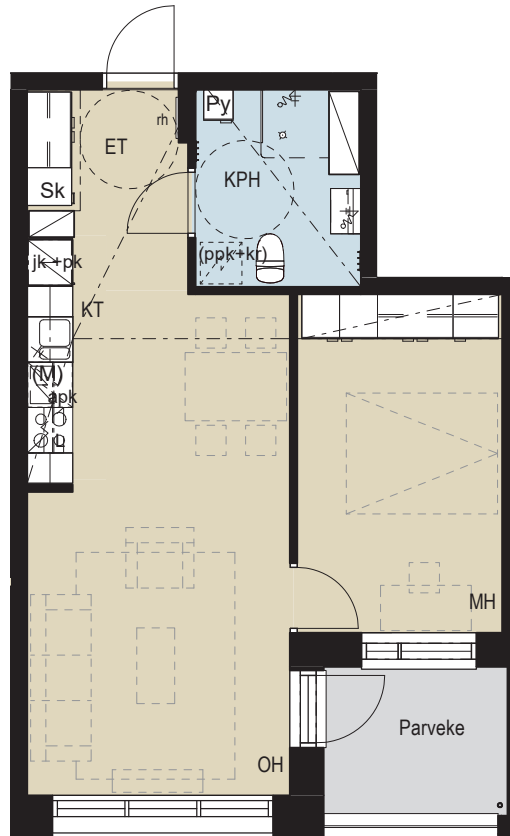


Mittakaava 1:100 5m

As Oy Helsingin Kollikallio

2h+kt

A3	47.0 m ²	A 2.krs
A8	47.0 m ²	A 3.krs
A13	47.0 m ²	A 4.krs
A18	47.0 m ²	A 5.krs

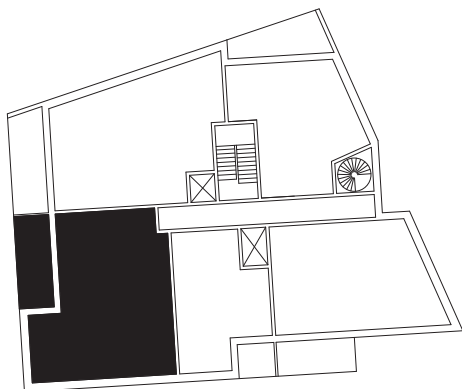
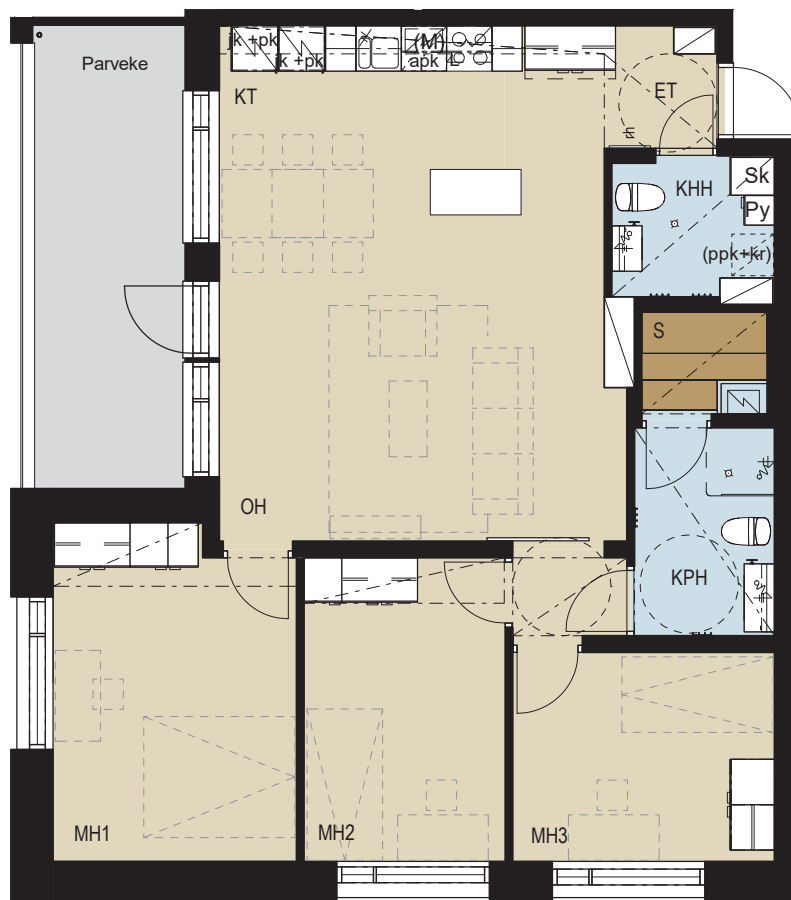


Mittakaava 1:100 5m

As Oy Helsingin Kollikallio

4h+kt+s

A4	87.5 m ²	A 2.krs
A9	87.5 m ²	A 3.krs
A14	87.5 m ²	A 4.krs
A19	87.5 m ²	A 5.krs

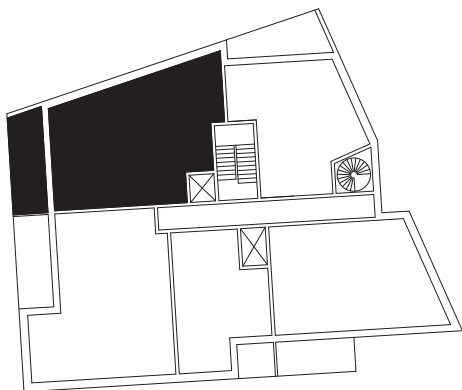
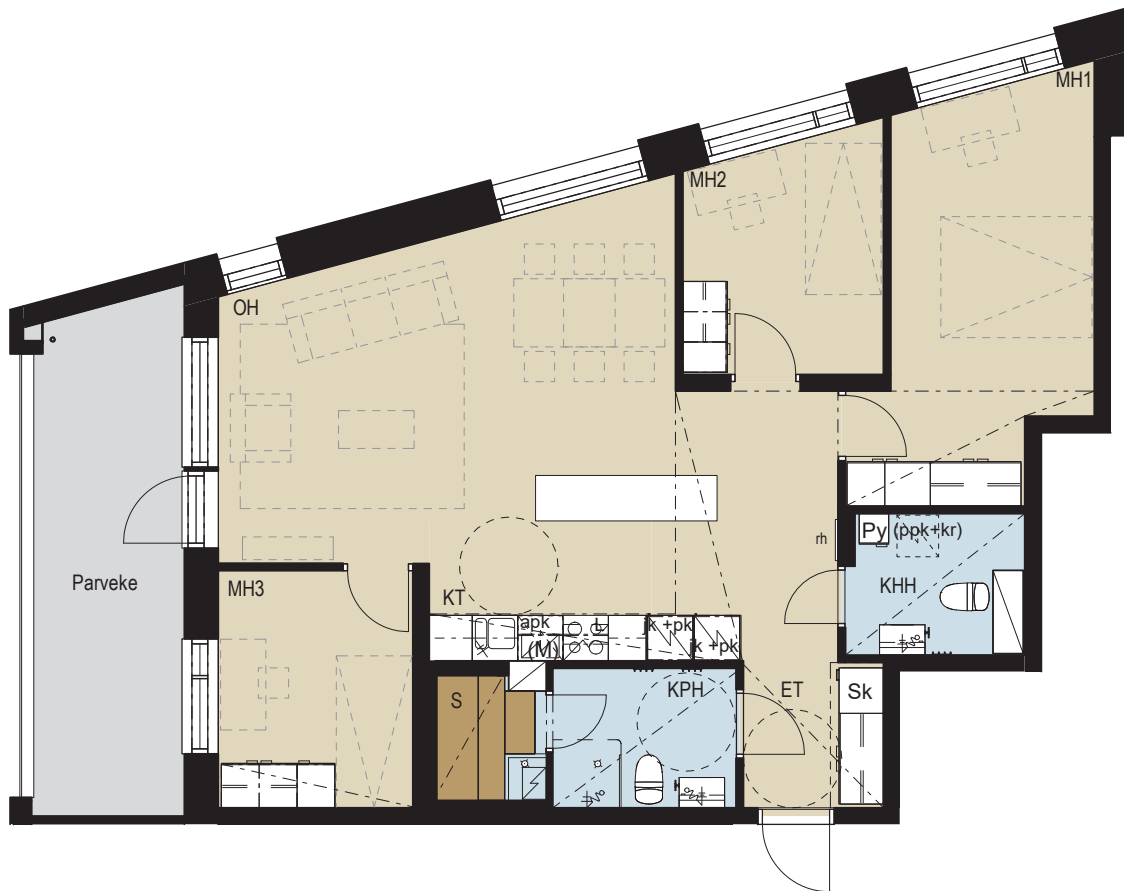


Mittakaava 1:100 5m

As Oy Helsingin Kollikallio

4h+kt+s

A5	86.0 m ²	A 2.krs
A10	86.0 m ²	A 3.krs
A15	86.0 m ²	A 4.krs
A20	86.0 m ²	A 5.krs



Mittakaava 1:100 5m

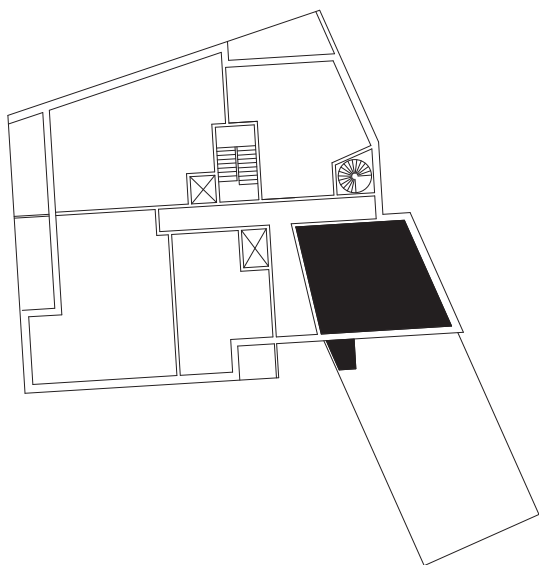
As Oy Helsingin Kollikallio

2h+kt

A7

55.5 m²

A 2.krs

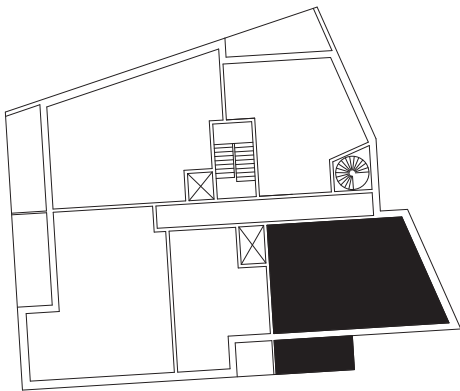
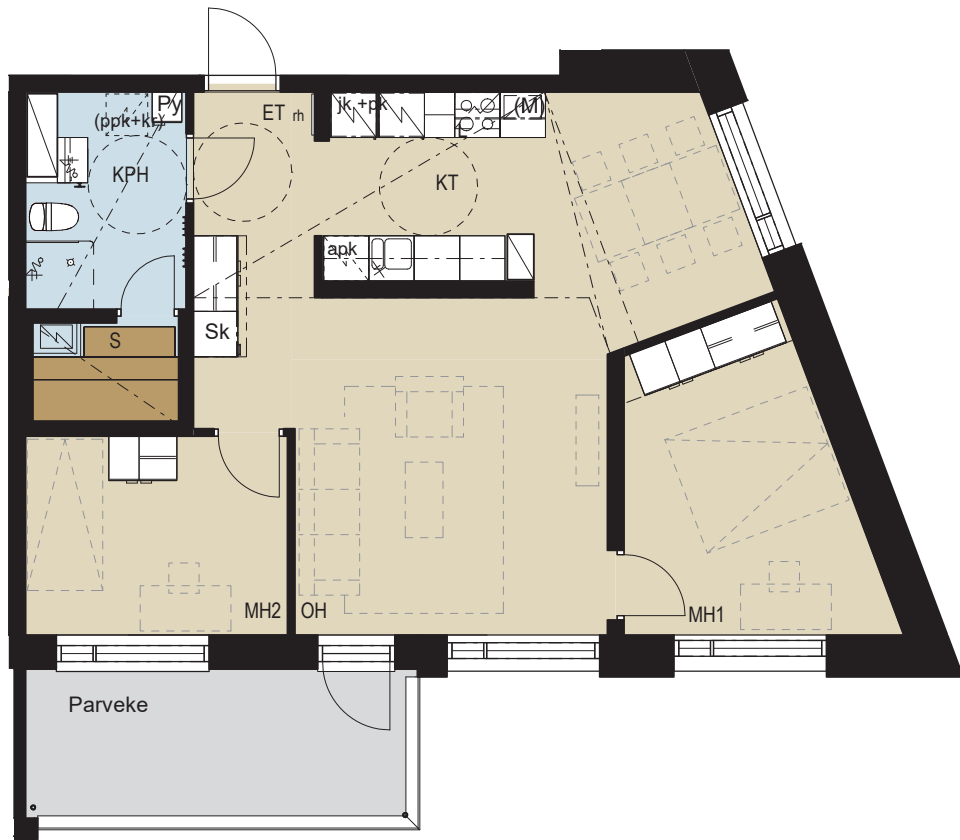


Mittakaava 1:100  5m

As Oy Helsingin Kollikallio

3h+kt+s

A12	72.0 m ²	A 3.krs
A17	72.0 m ²	A 4.krs
A22	72.0 m ²	A 5.krs

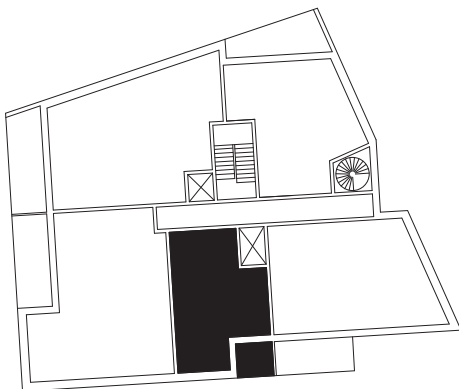
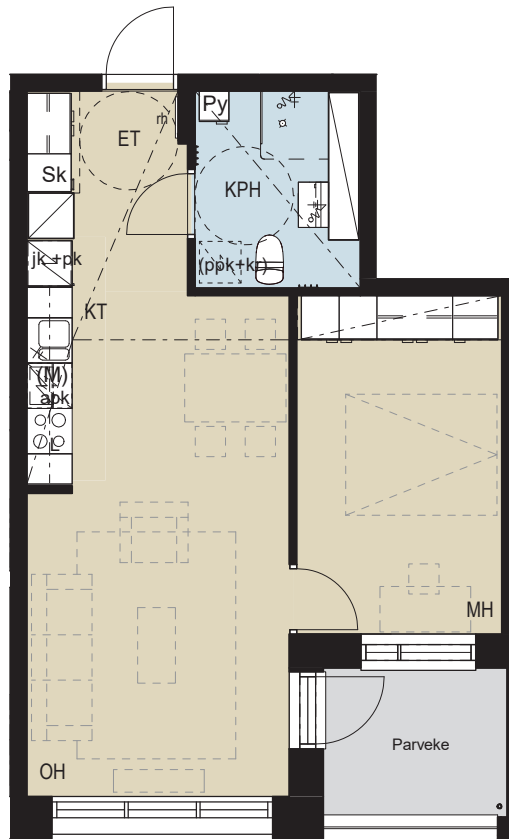


Mittakaava 1:100 5m

As Oy Helsingin Kollikallio

2h+kt

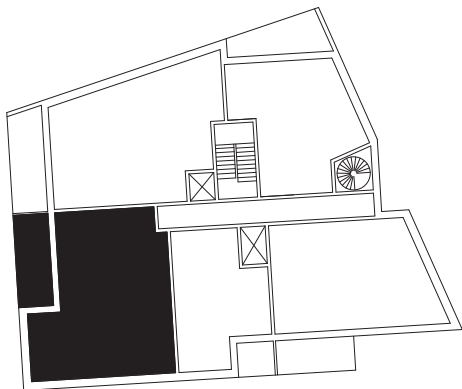
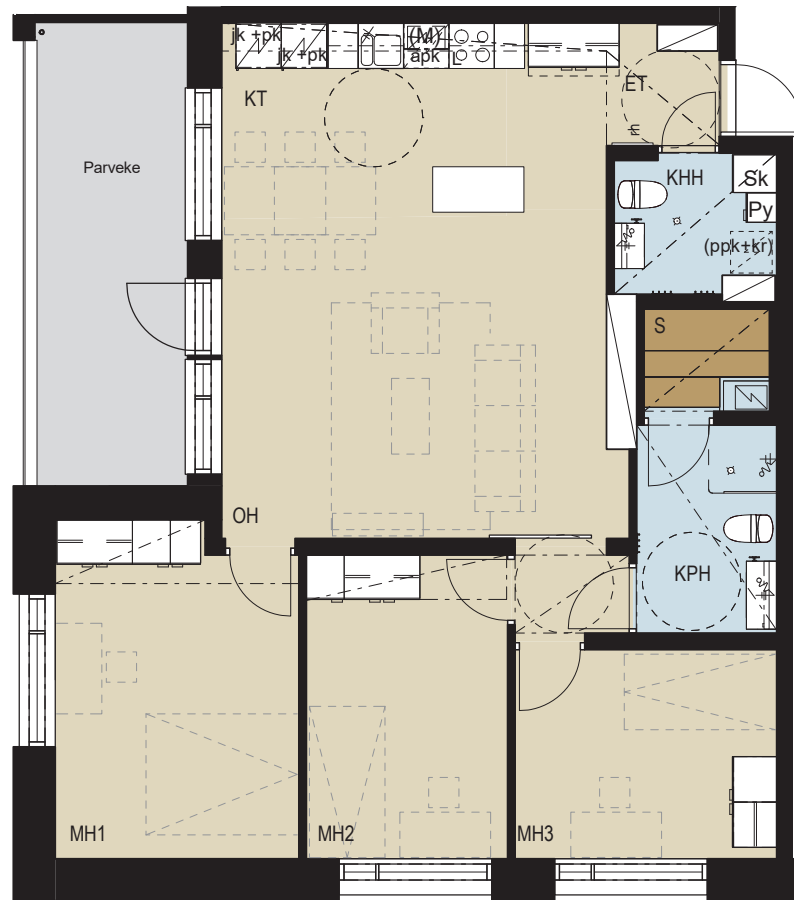
A23	46.5 m ²	A 6.krs
A33	46.5 m ²	A 8.krs
A38	46.5 m ²	A 9.krs
A43	46.5 m ²	A 10.krs



Mittakaava 1:100 5m

4h+kt+s

A24	87.0 m ²	A 6.krs
A34	87.0 m ²	A 8.krs
A39	87.0 m ²	A 9.krs
A44	87.0 m ²	A 10.krs

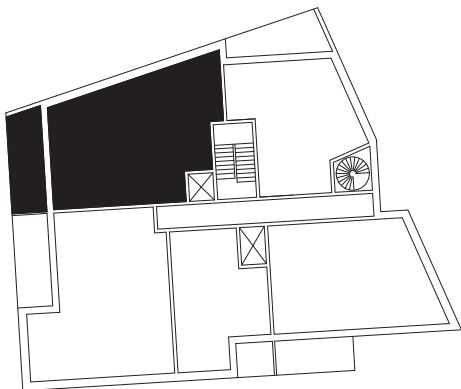
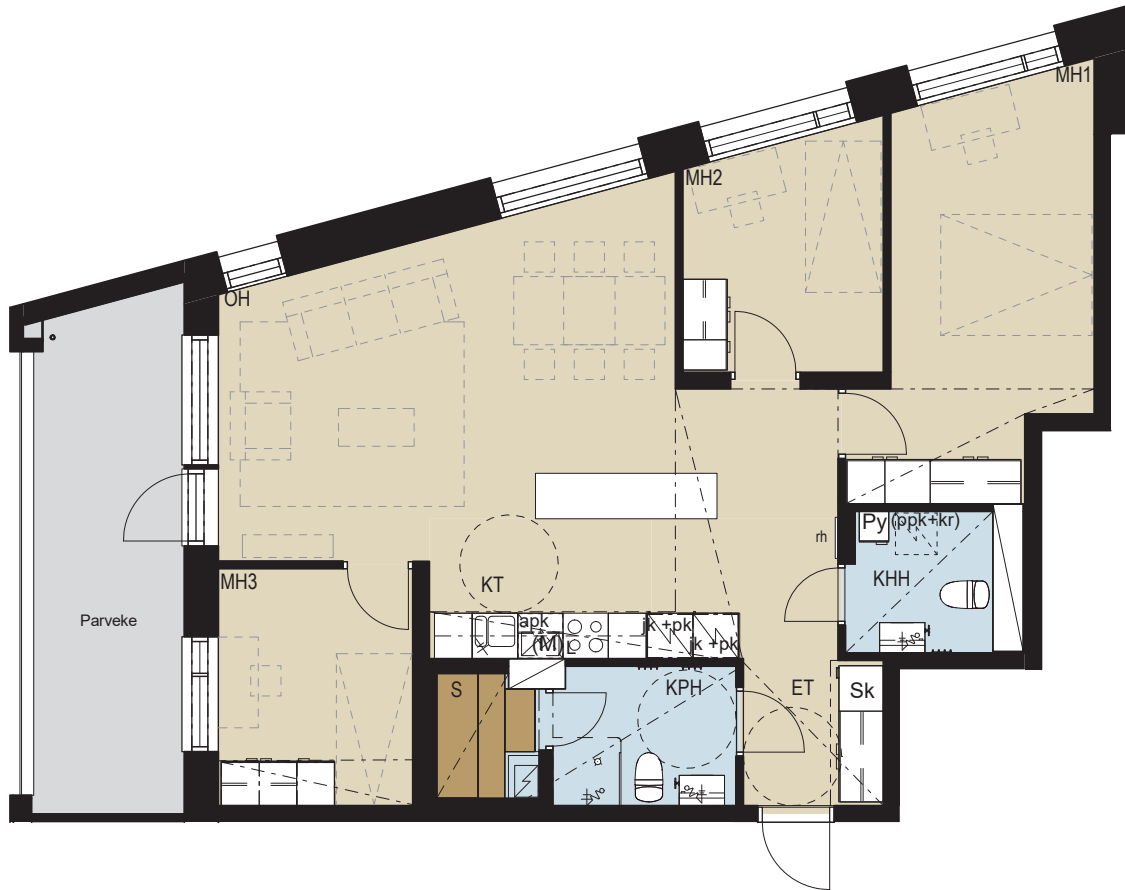


Mittakaava 1:100 5m

As Oy Helsingin Kollikallio

4h+kt+s

A25	85.5 m ²	A 6.krs
A35	85.5 m ²	A 8.krs
A40	85.5 m ²	A 9.krs
A45	85.5 m ²	A 10.krs

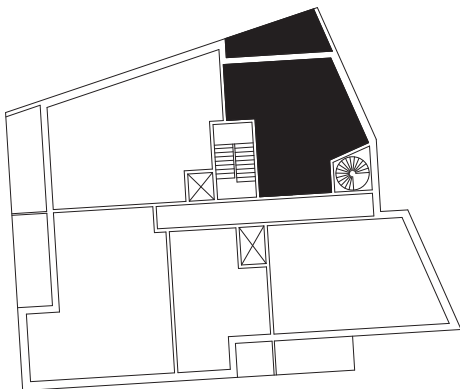
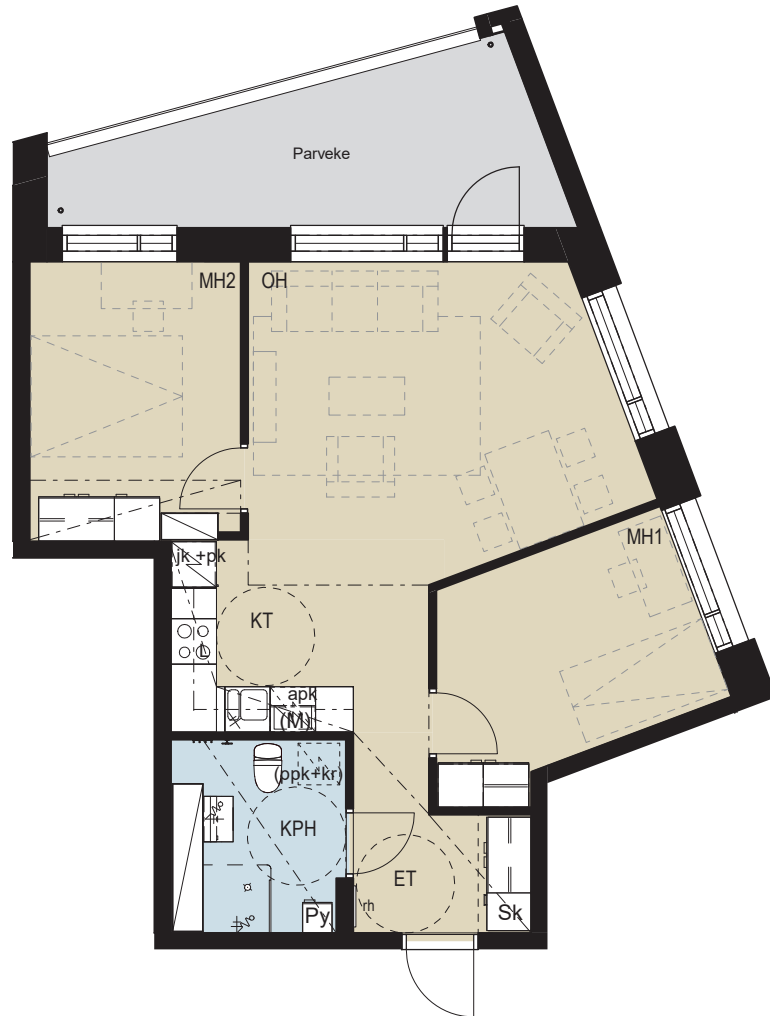


Mittakaava 1:100 5m

As Oy Helsingin Kollikallio

3h+kt

A26	58.5 m ²	A 6.krs
A36	58.5 m ²	A 8.krs
A41	58.5 m ²	A 9.krs
A46	58.5 m ²	A 10.krs

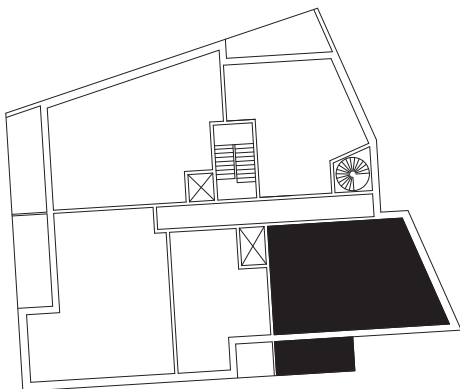
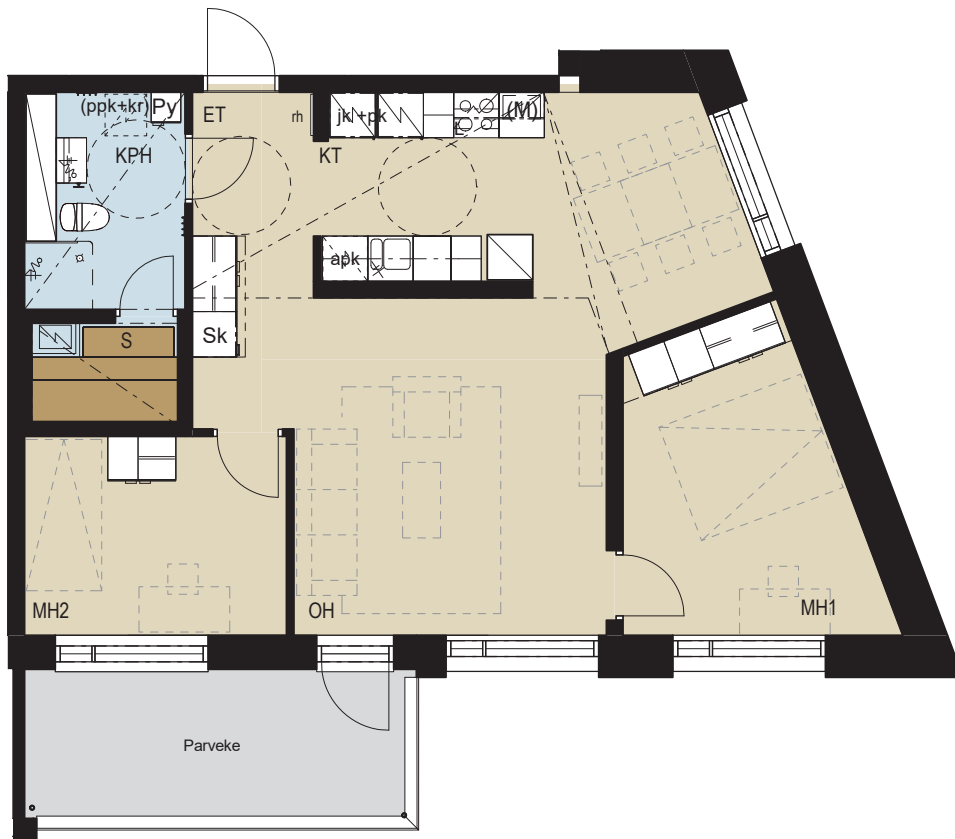


Mittakaava 1:100 5m

As Oy Helsingin Kollikallio

3h+kt+s

A27	71.5 m ²	A 6.krs
A37	71.5 m ²	A 8.krs
A42	71.5 m ²	A 9.krs
A47	71.5 m ²	A 10.krs



Mittakaava 1:100 5m

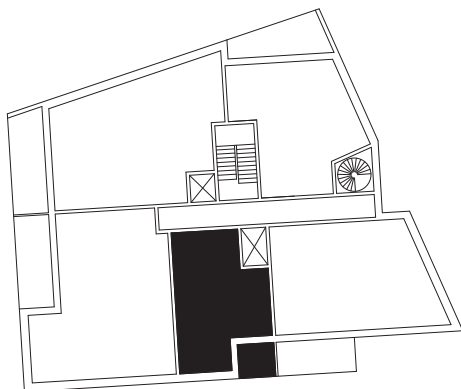
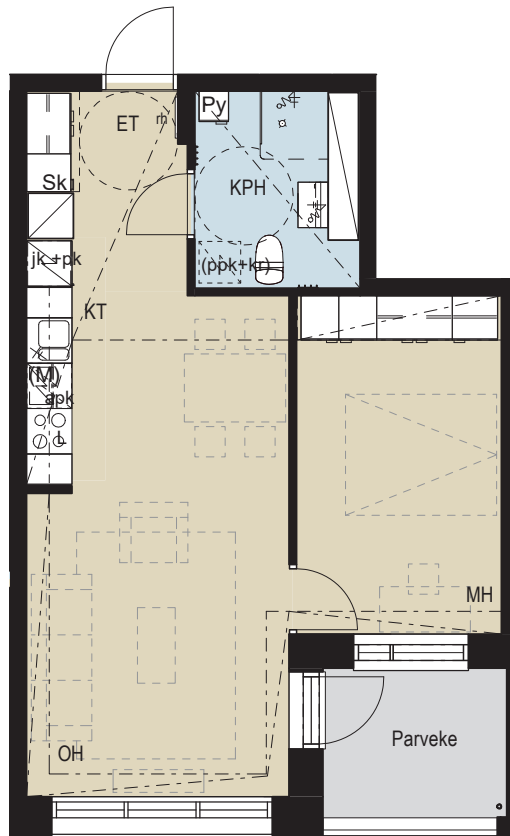
As Oy Helsingin Kollikallio

2h+kt

A28

46.5 m²

A 7.krs



Mittakaava 1:100 5m

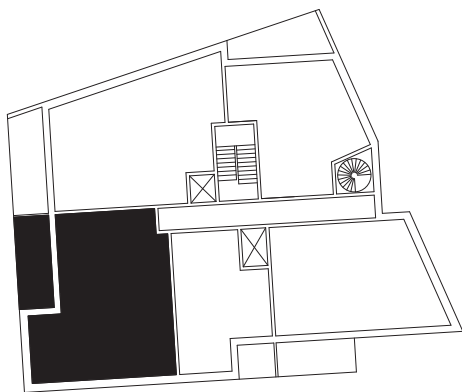
As Oy Helsingin Kollikallio

4h+kt+s

A29

87.0 m²

A 7.krs



Mittakaava 1:100 5m

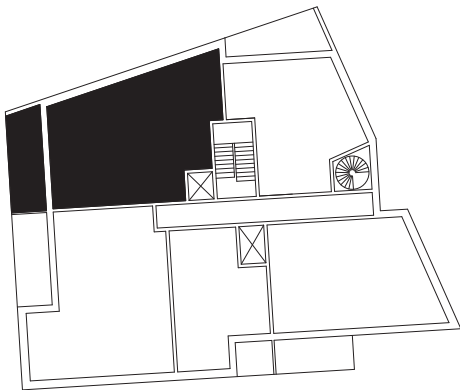
As Oy Helsingin Kollikallio

4h+kt+s

A30

85.5 m²

A 7.krs



Mittakaava 1:100 5m

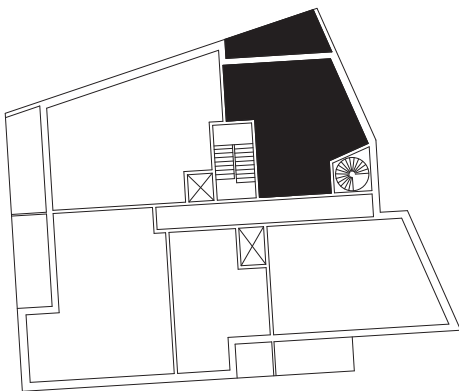
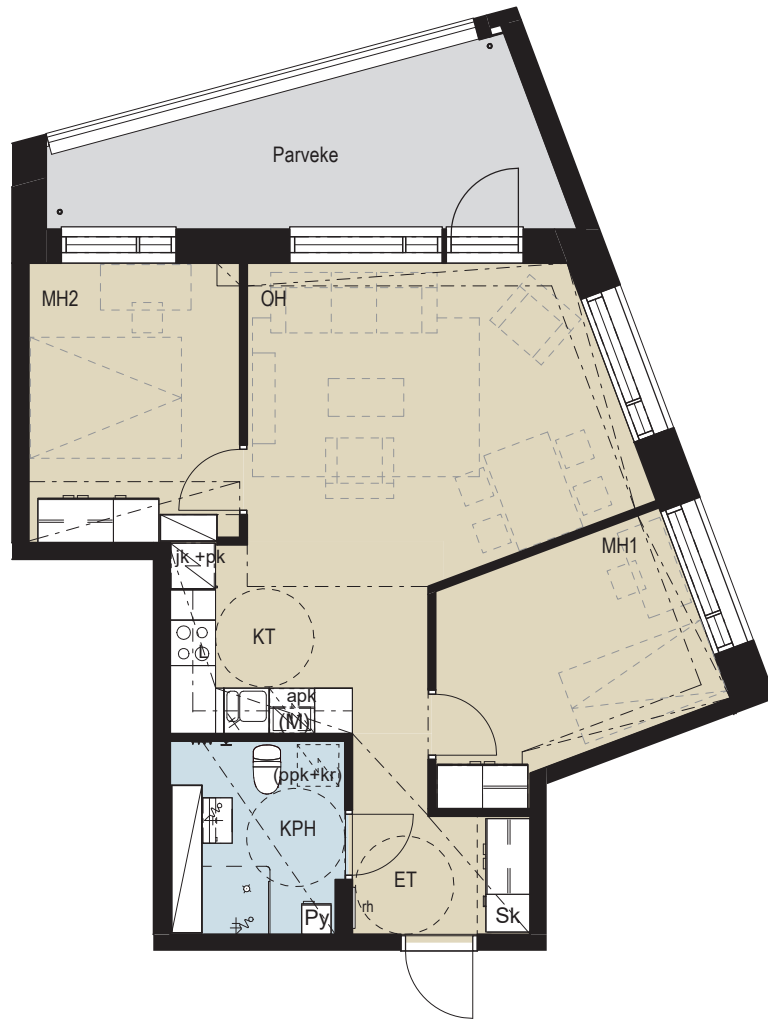
As Oy Helsingin Kollikallio

3h+kt

A31

58.5 m²

A 7.krs



Mittakaava 1:100 5m

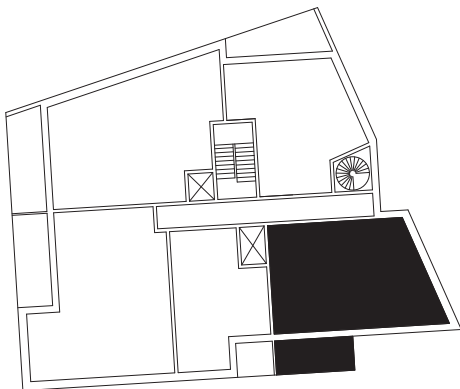
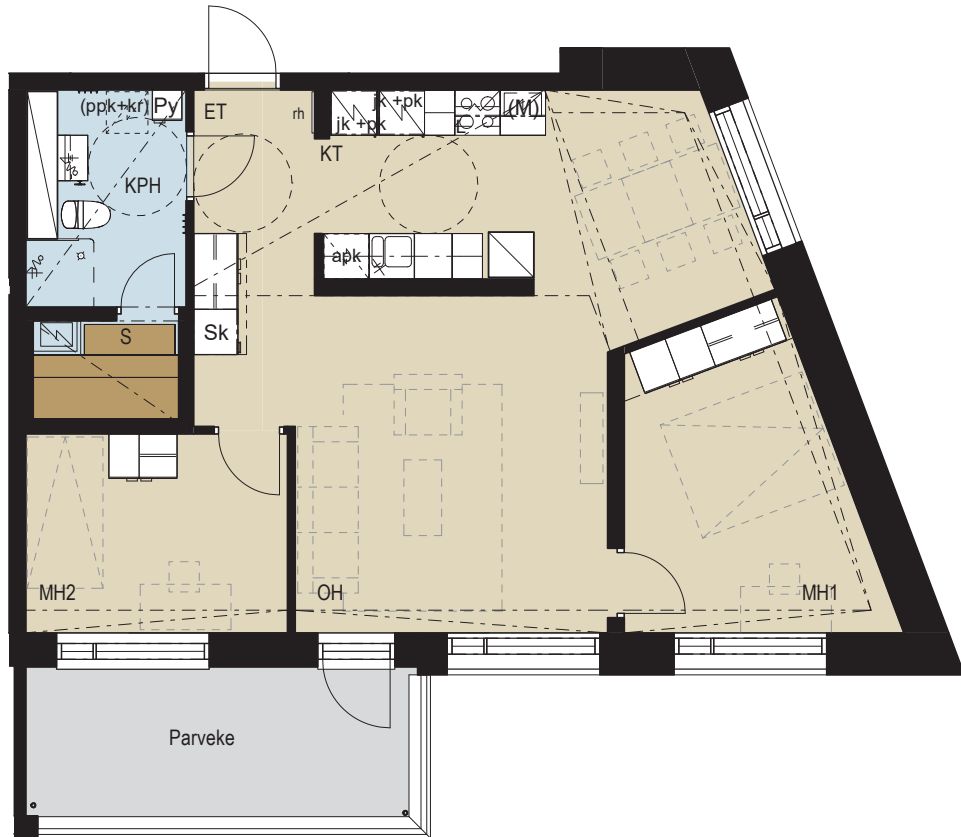
As Oy Helsingin Kollikallio

3h+kt+s

A32

71.5 m²

A 7.krs

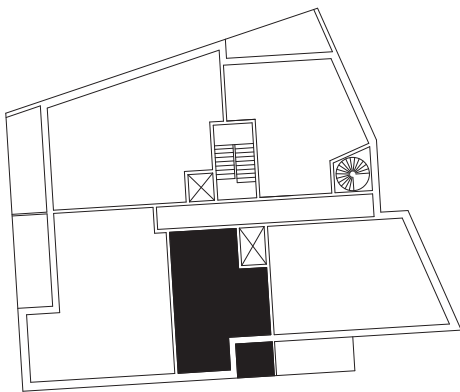
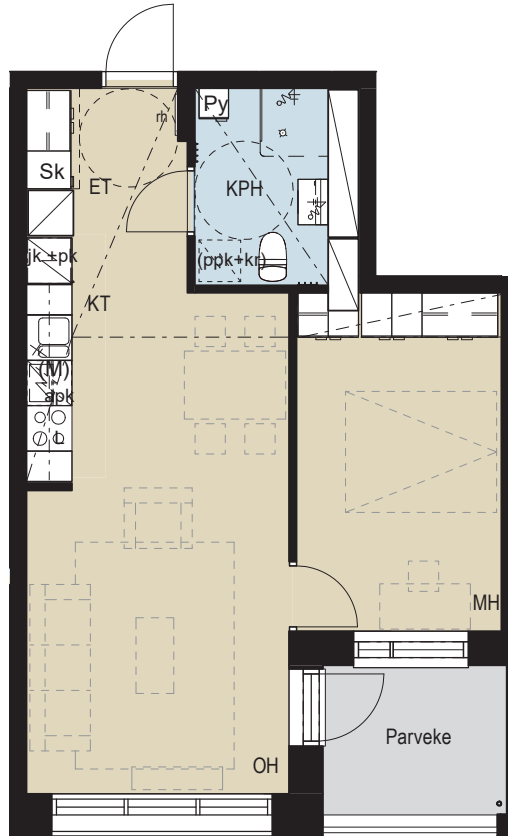


Mittakaava 1:100 5m

As Oy Helsingin Kollikallio

2h+kt

A48	46.0 m ²	A 11.krs
A53	46.0 m ²	A 12.krs
A58	46.0 m ²	A 13.krs
A63	46.0 m ²	A 14.krs

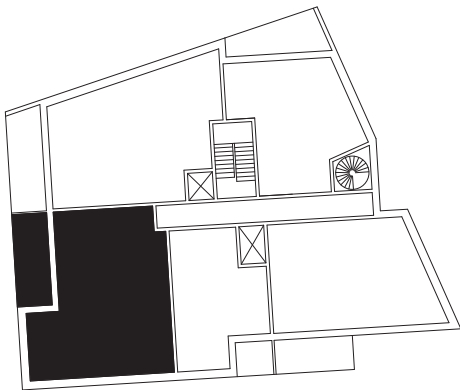
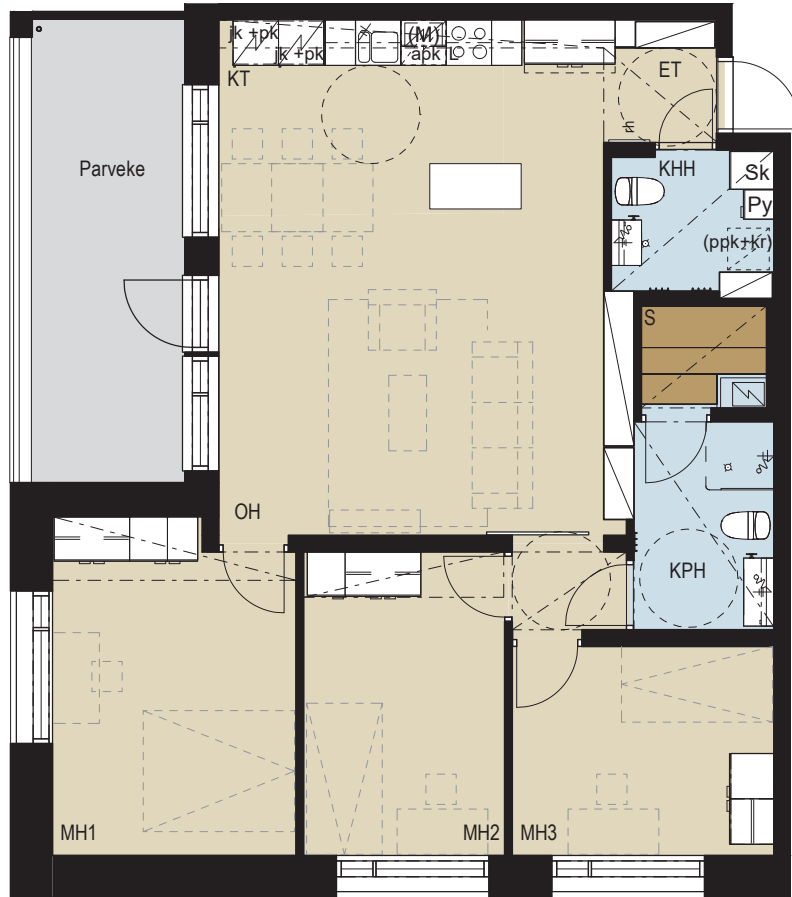


Mittakaava 1:100 5m

As Oy Helsingin Kollikallio

4h+kt+s

A49	86.5 m ²	A 11.krs
A54	86.5 m ²	A 12.krs
A59	86.5 m ²	A 13.krs
A64	86.5 m ²	A 14.krs

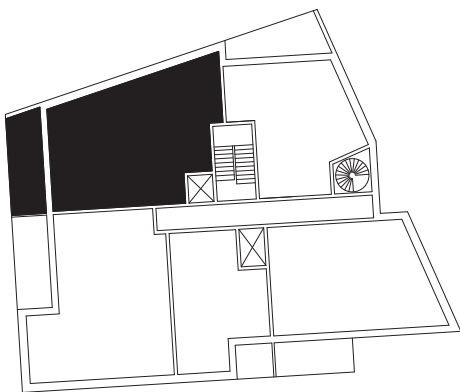


Mittakaava 1:100 5m

As Oy Helsingin Kollikallio

4h+kt+s

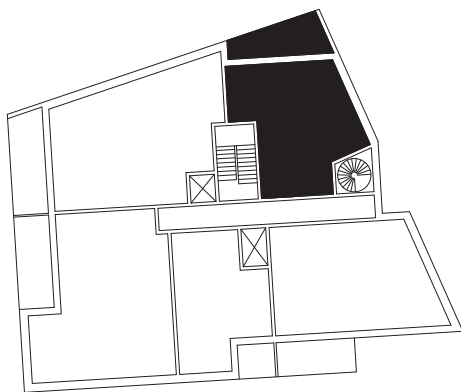
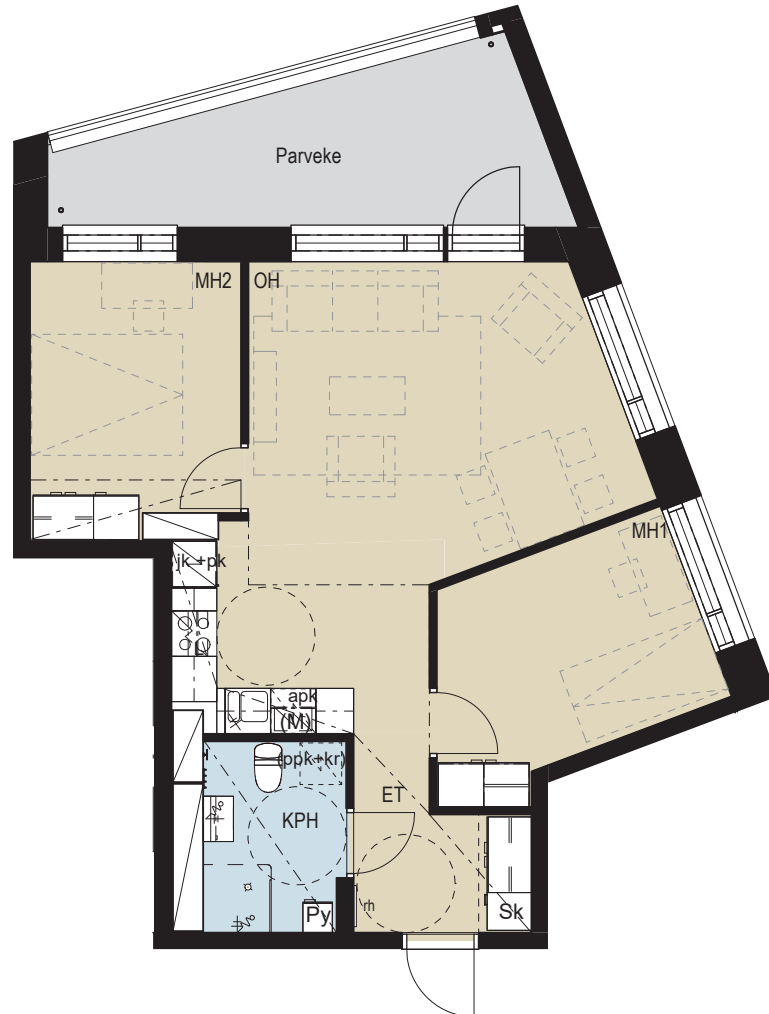
A50	85.0 m ²	A 11.krs
A55	85.0 m ²	A 12.krs
A60	85.0 m ²	A 13.krs
A65	85.0 m ²	A 14.krs



Mittakaava 1:100 5m

3h+kt

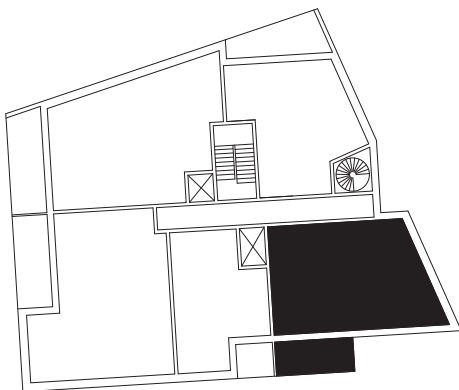
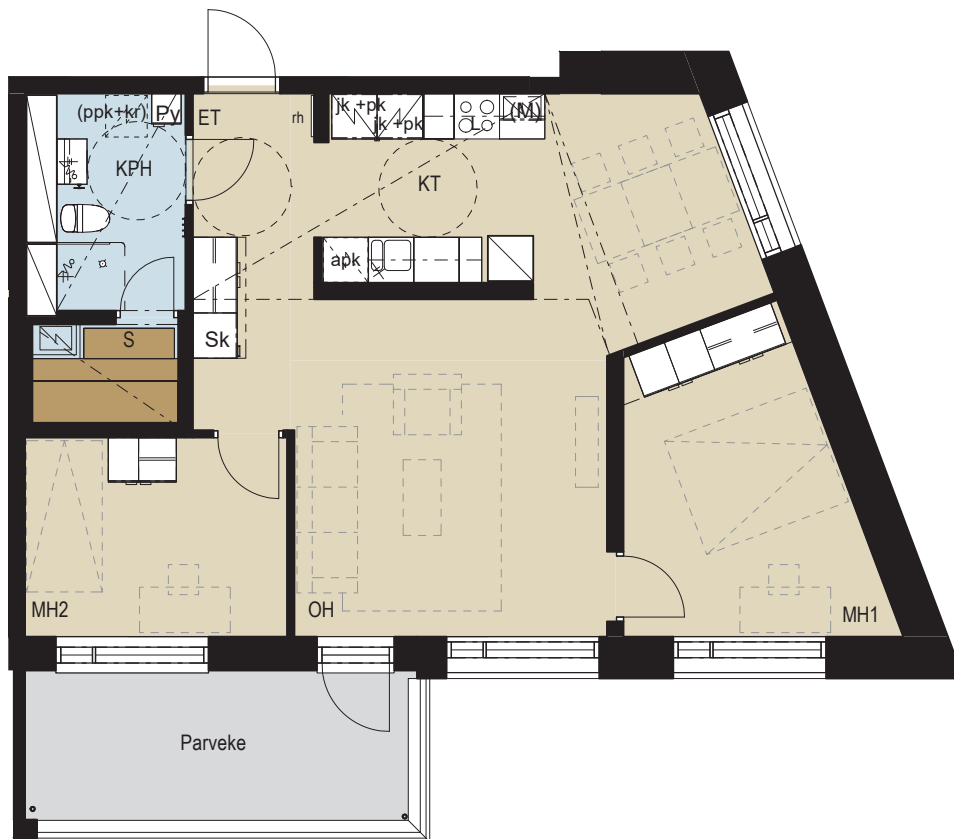
A51	58.0 m ²	A 11.krs
A56	58.0 m ²	A 12.krs
A61	58.0 m ²	A 13.krs
A66	58.0 m ²	A 14.krs



As Oy Helsingin Kollikallio

3h+kt+s

A52	71.0 m ²	A 11.krs
A57	71.0 m ²	A 12.krs
A62	71.0 m ²	A 13.krs
A67	71.0 m ²	A 14.krs



Mittakaava 1:100 5m

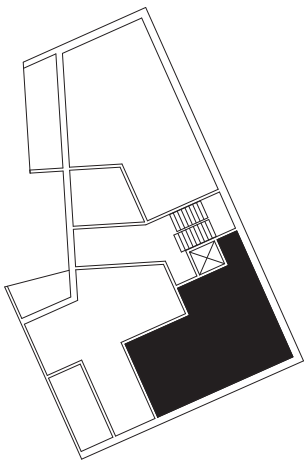
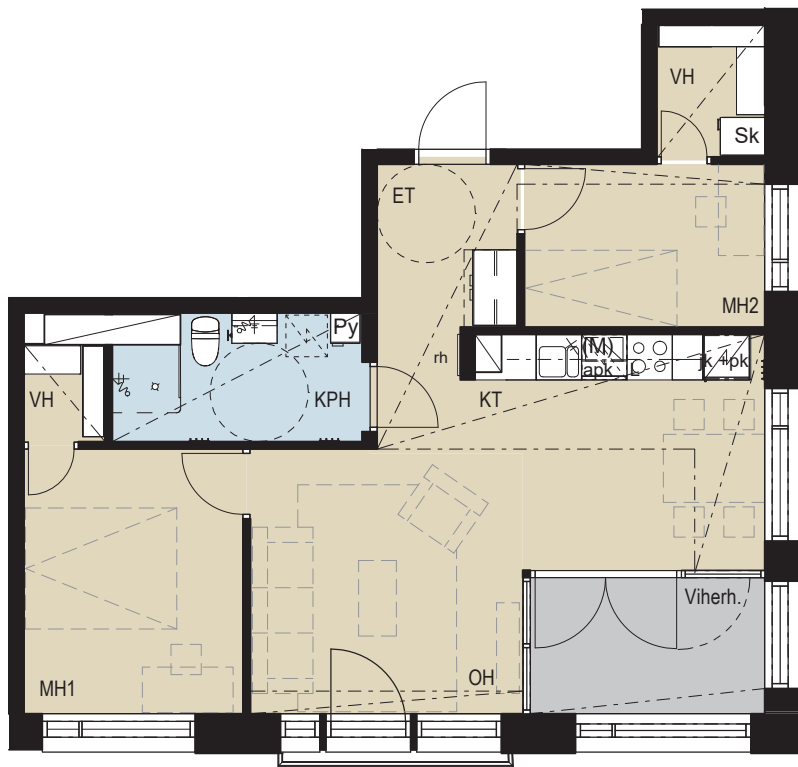
As Oy Helsingin Kollikallio

3h+kt+viherh.

B68

63.5 m²

2.krs



Mittakaava 1:100 5m

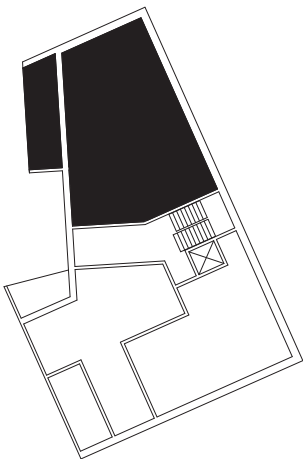
As Oy Helsingin Kollikallio

5h+kt+s

B69

93.5 m²

2.krs

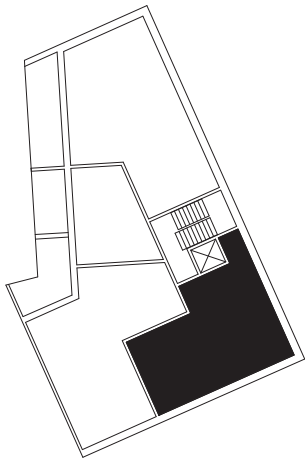
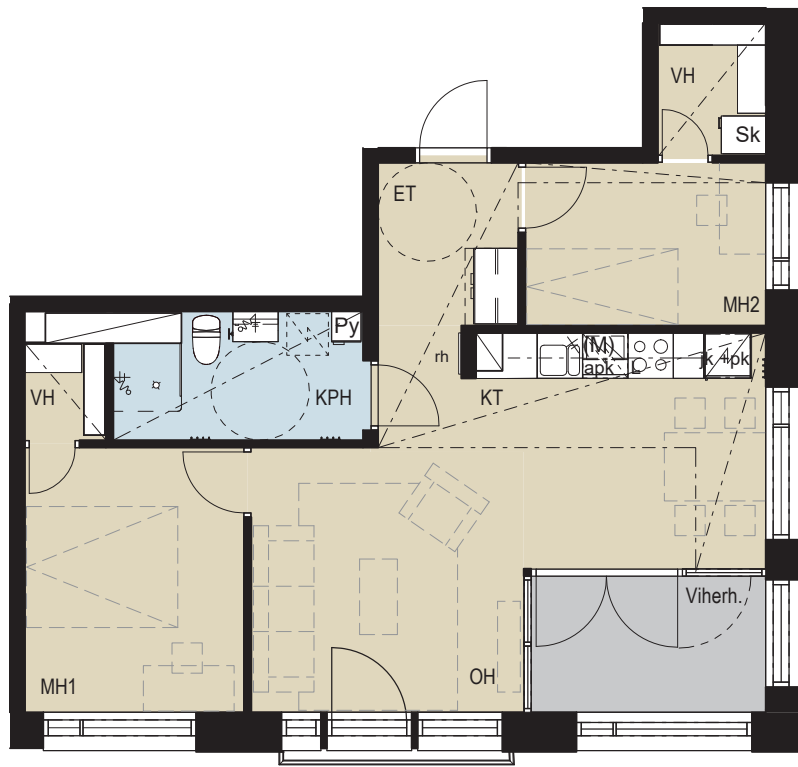


Mittakaava 1:100 5m

As Oy Helsingin Kollikallio

3h+kt+viherh.

B70	63.5 m ²	3.krs
B74	63.5 m ²	4.krs
B78	63.5 m ²	5.krs
B82	63.5 m ²	6.krs
B86	63.5 m ²	7.krs
B90	63.5 m ²	8.krs

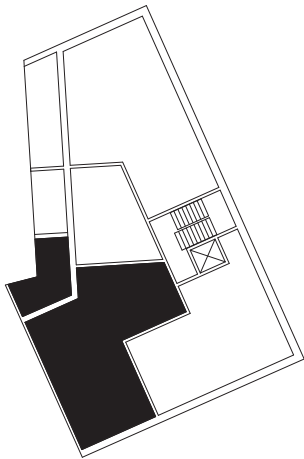


Mittakaava 1:100 5m

As Oy Helsingin Kollikallio

3h+kt

B71	71.5 m ²	3.krs
B75	71.5 m ²	4.krs
B79	71.5 m ²	5.krs
B83	71.5 m ²	6.krs
B87	71.5 m ²	7.krs
B91	71.5 m ²	8.krs

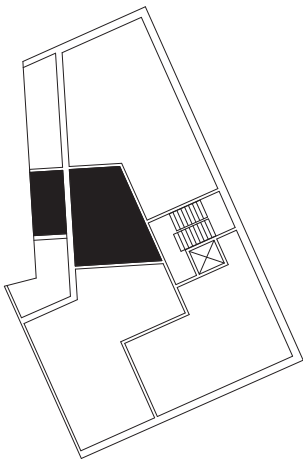
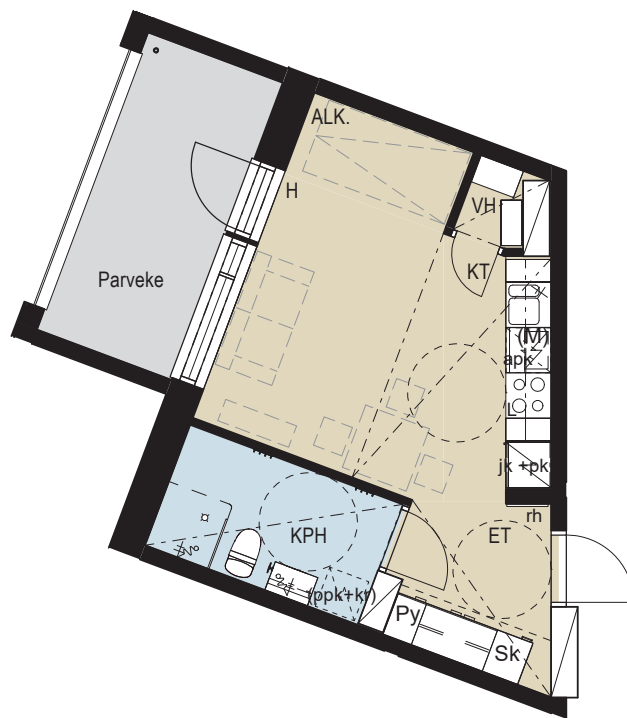


Mittakaava 1:100 5m

As Oy Helsingin Kollikallio

1h+kt

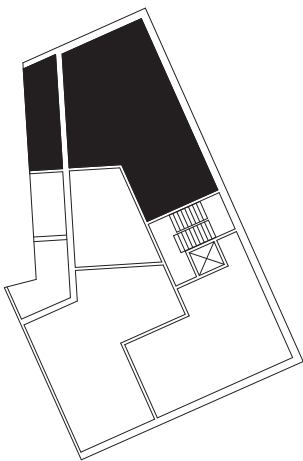
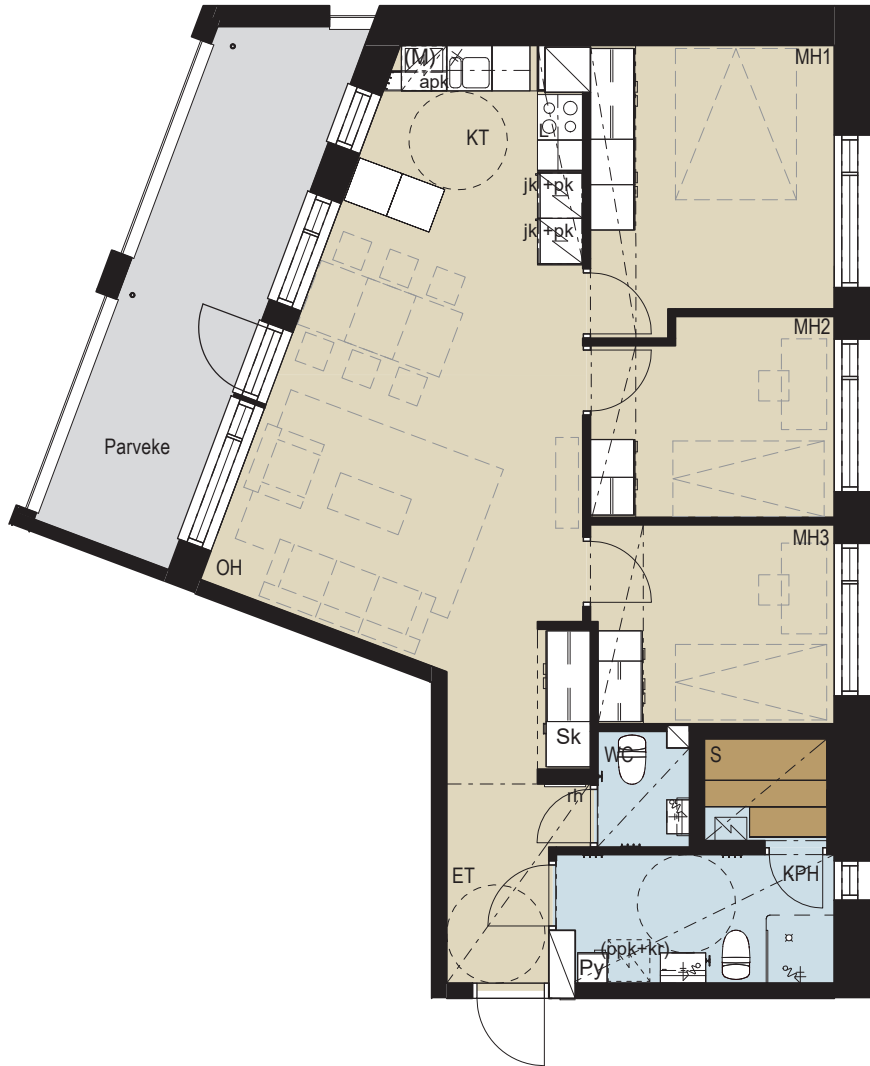
B72	28.5 m ²	3.krs
B76	28.5 m ²	4.krs
B80	28.5 m ²	5.krs
B84	28.5 m ²	6.krs
B88	28.5 m ²	7.krs
B92	28.5 m ²	8.krs



Mittakaava 1:100 5m

4h+kt+s

B73	78.5 m ²	3.krs
B77	78.5 m ²	4.krs
B81	78.5 m ²	5.krs
B85	78.5 m ²	6.krs
B89	78.5 m ²	7.krs
B93	78.5 m ²	8.krs

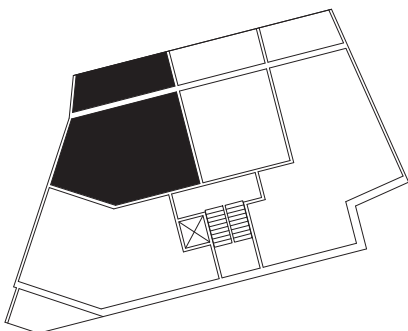


Mittakaava 1:100 5m

As Oy Helsingin Kollikallio

2h+kt+s

C94	50.0 m ²	2.krs
C98	50.0 m ²	3.krs
C102	50.0 m ²	4.krs
C106	50.0 m ²	5.krs
C110	50.0 m ²	6.krs
C114	50.0 m ²	7.krs

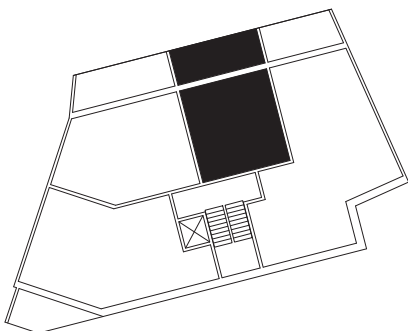
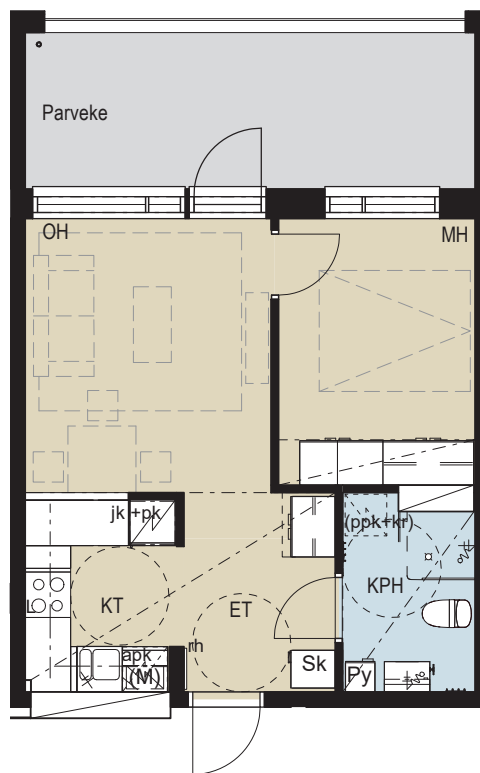


Mittakaava 1:100 5m

As Oy Helsingin Kollikallio

2h+kt

C95	37.0 m ²	2.krs
C99	37.0 m ²	3.krs
C103	37.0 m ²	4.krs
C107	37.0 m ²	5.krs
C111	37.0 m ²	6.krs
C115	37.0 m ²	7.krs



Mittakaava 1:100 5m

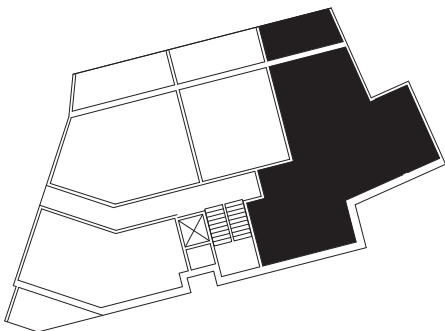
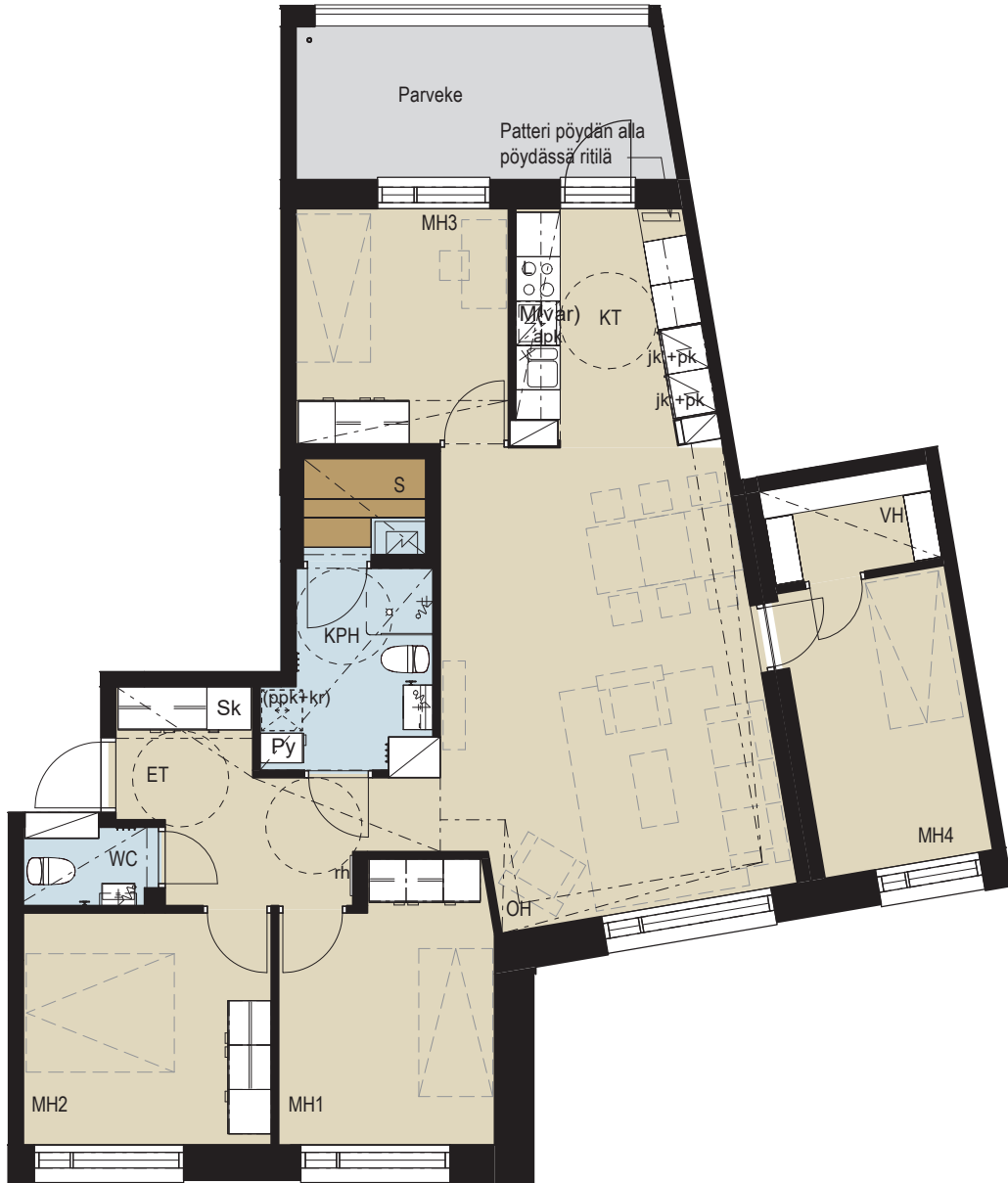
As Oy Helsingin Kollikallio

5h+kt+s

C96

97.5 m²

2.krs

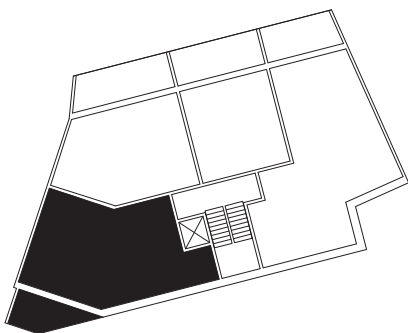


Mittakaava 1:100 5m

As Oy Helsingin Kollikallio

3h+kt

C97	67.5 m ²	3.krs
C101	67.5 m ²	4.krs
C105	67.5 m ²	5.krs
C109	67.5 m ²	6.krs
C113	67.5 m ²	7.krs

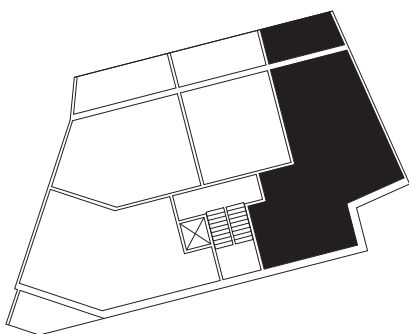
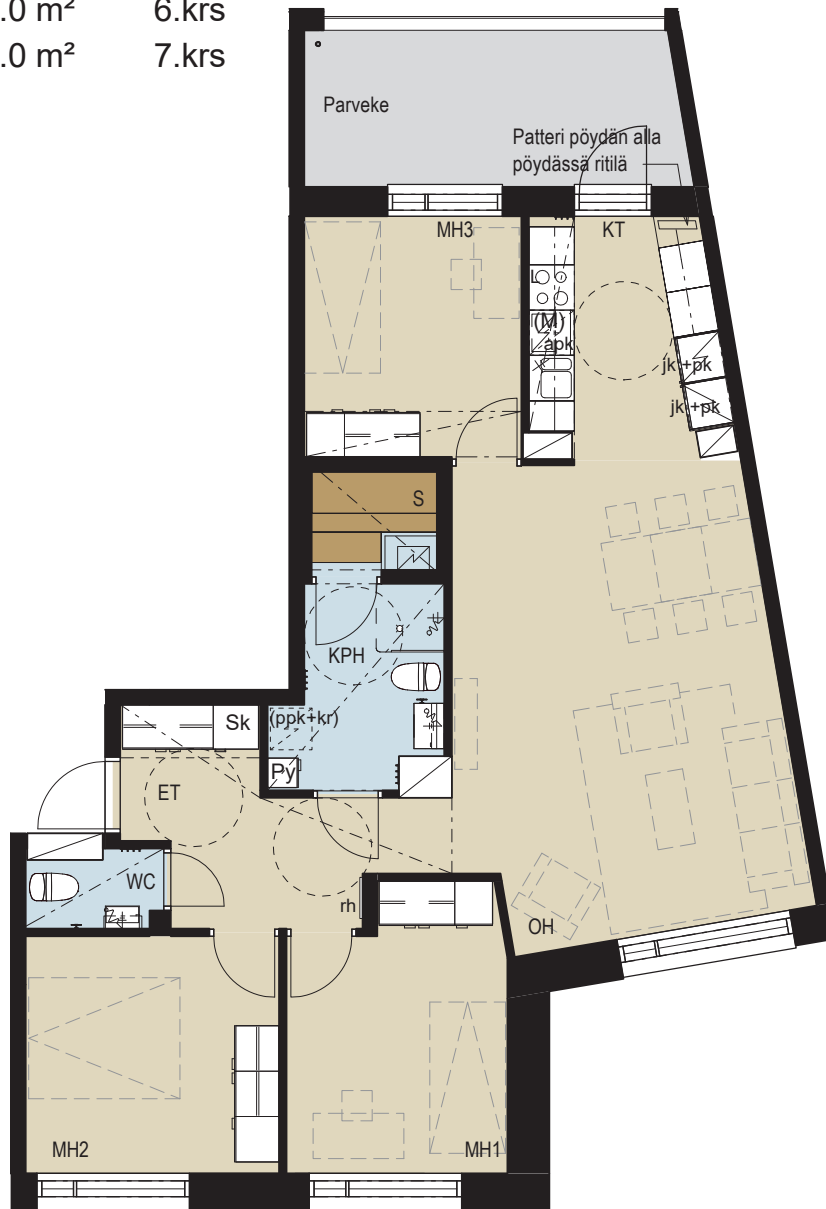


Mittakaava 1:100 5m

As Oy Helsingin Kollikallio

4h+kt+s

C100	85.0 m ²	3.krs
C104	85.0 m ²	4.krs
C108	85.0 m ²	5.krs
C112	85.0 m ²	6.krs
C116	85.0 m ²	7.krs



Mittakaava 1:100 5m

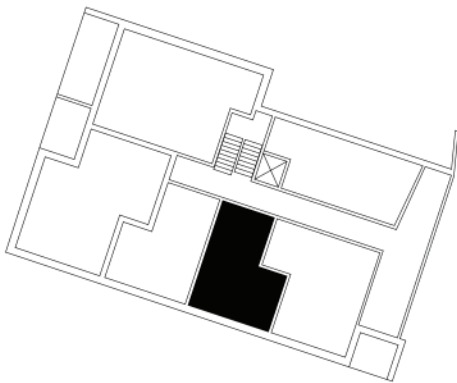
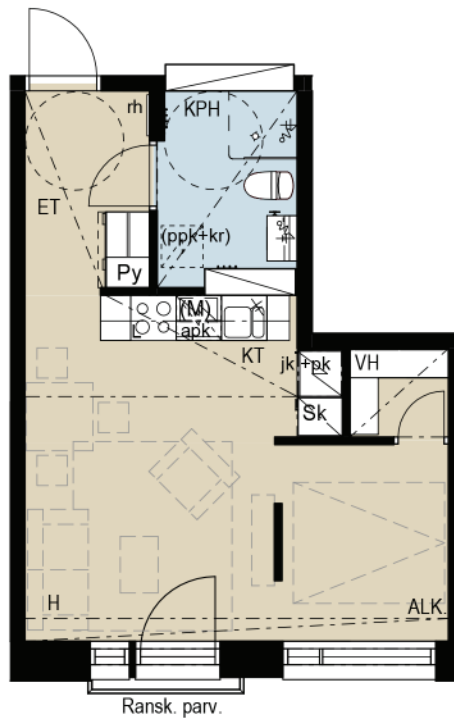
As Oy Helsingin Kollikallio

1h+kt+alk

D117

33.5 m²

1.krs



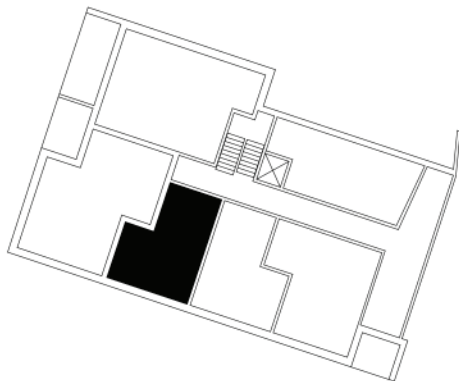
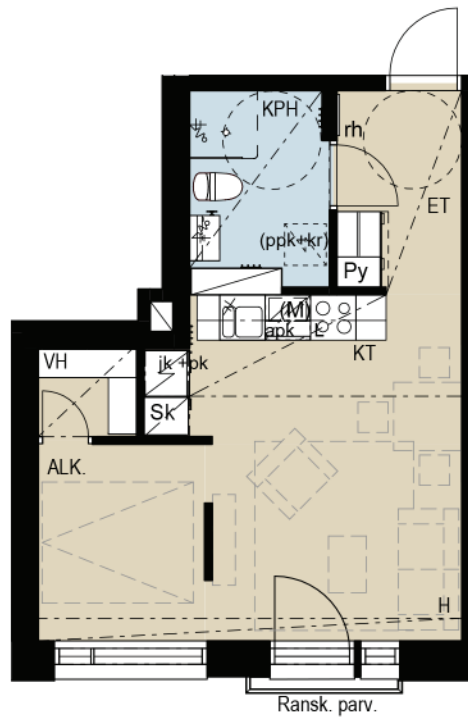
As Oy Helsingin Kollikallio

1h+kt+alk

D118

33.5 m²

1.krs



Mittakaava 1:100 5m

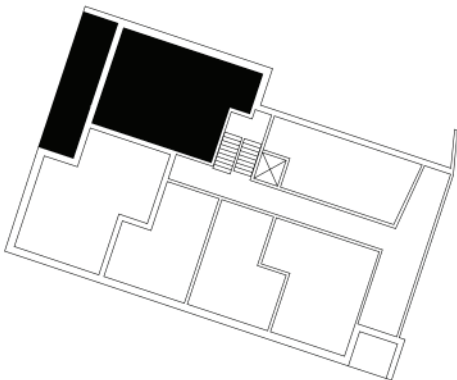
As Oy Helsingin Kollikallio

3h+kt

D119

58.5 m²

1.krs

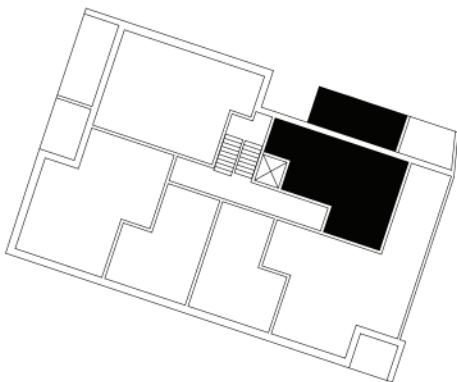


Mittakaava 1:100 5m

As Oy Helsingin Kollikallio

2h+kt

D120	43.0 m ²	2.krs
D126	43.0 m ²	3.krs
D132	43.0 m ²	4.krs
D138	43.0 m ²	5.krs
D144	43.0 m ²	6.krs

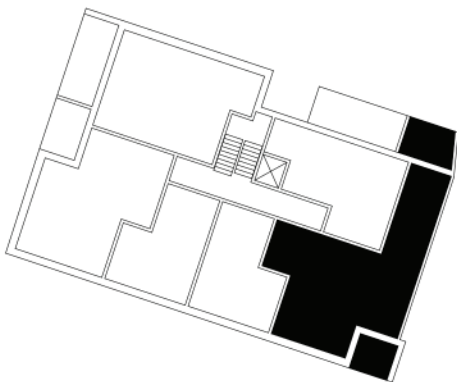
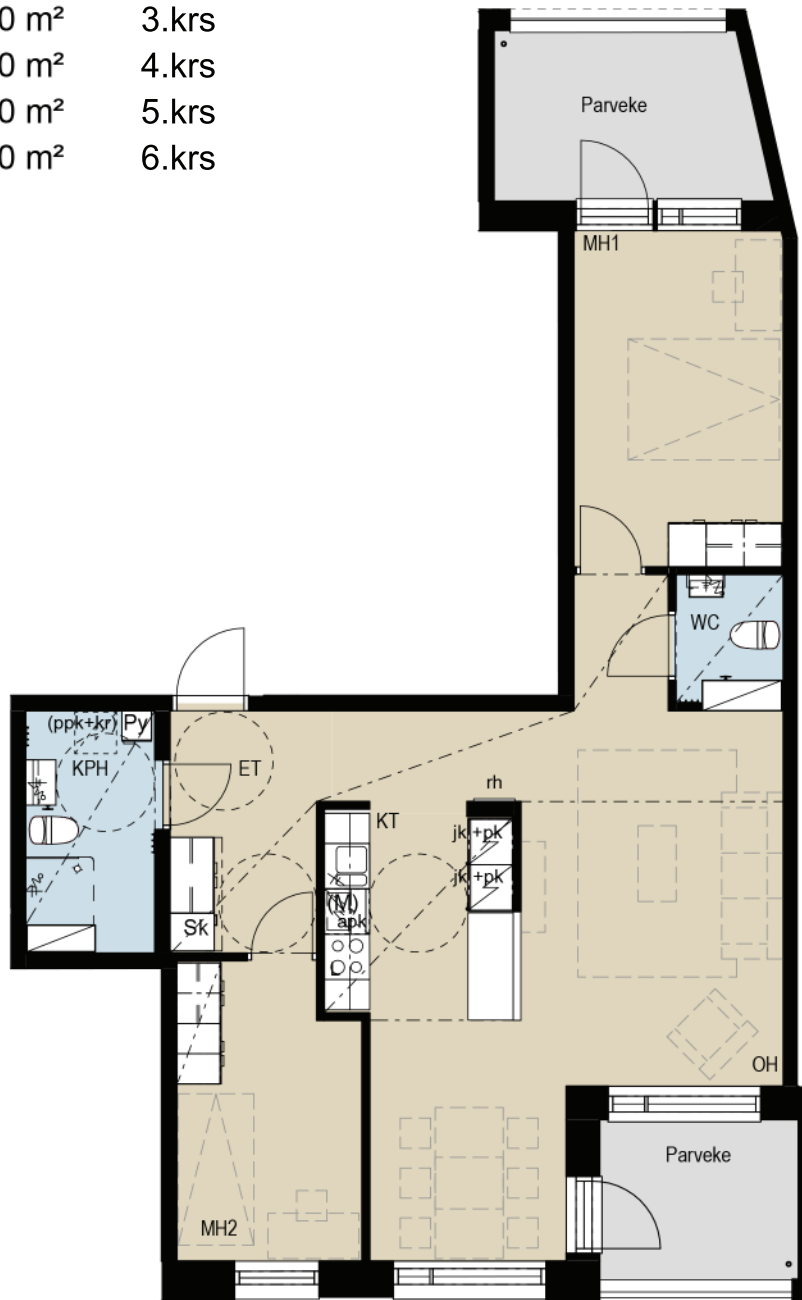


Mittakaava 1:100 5m

As Oy Helsingin Kollikallio

3h+kt

D121	75.0 m ²	2.krs
D127	75.0 m ²	3.krs
D133	75.0 m ²	4.krs
D139	75.0 m ²	5.krs
D145	75.0 m ²	6.krs

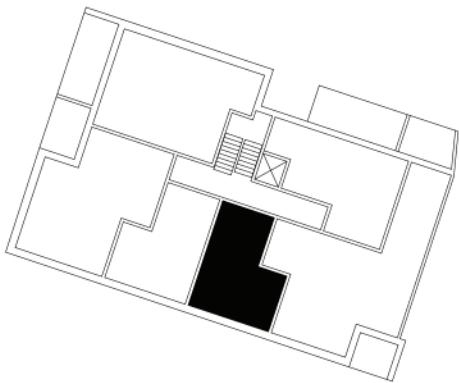
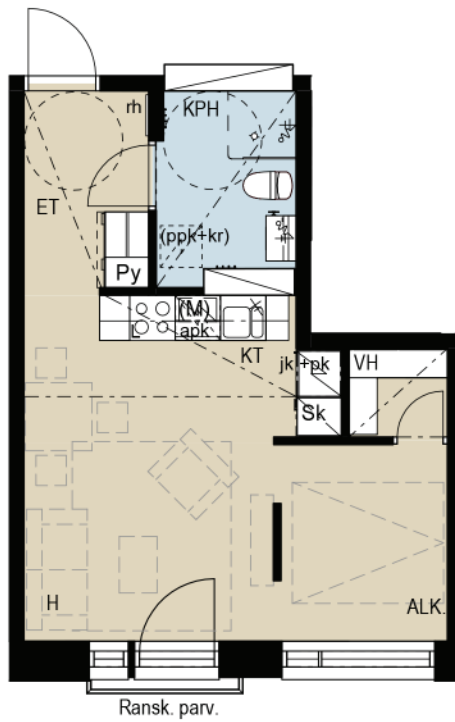


Mittakaava 1:100 5m

As Oy Helsingin Kollikallio

1h+kt+alk

D122	33.5 m ²	2.krs
D128	33.5 m ²	3.krs
D134	33.5 m ²	4.krs
D140	33.5 m ²	5.krs
D146	33.5 m ²	6.krs

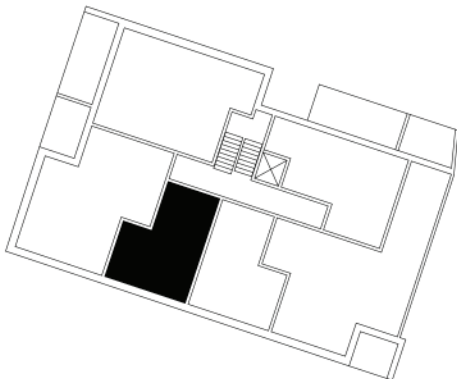
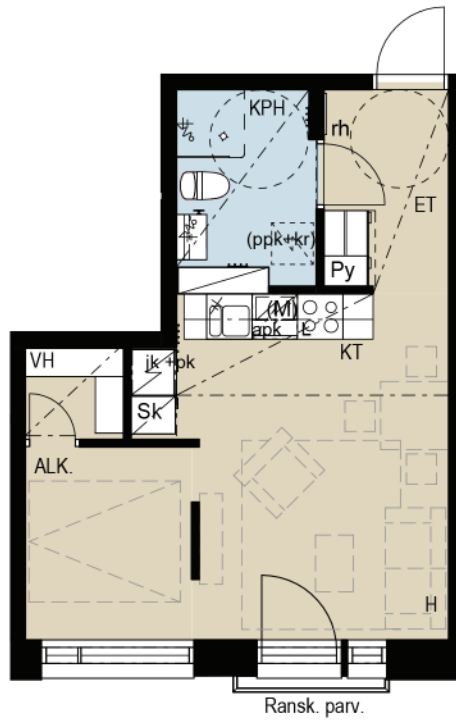


Mittakaava 1:100 5m

As Oy Helsingin Kollikallio

1h+kt+alk

D123	33.5 m ²	2.krs
D129	33.5 m ²	3.krs
D135	33.5 m ²	4.krs
D141	33.5 m ²	5.krs
D147	33.5 m ²	6.krs

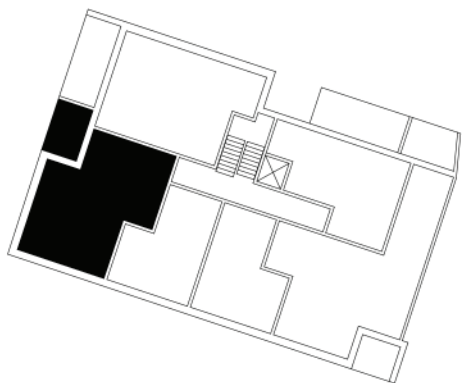
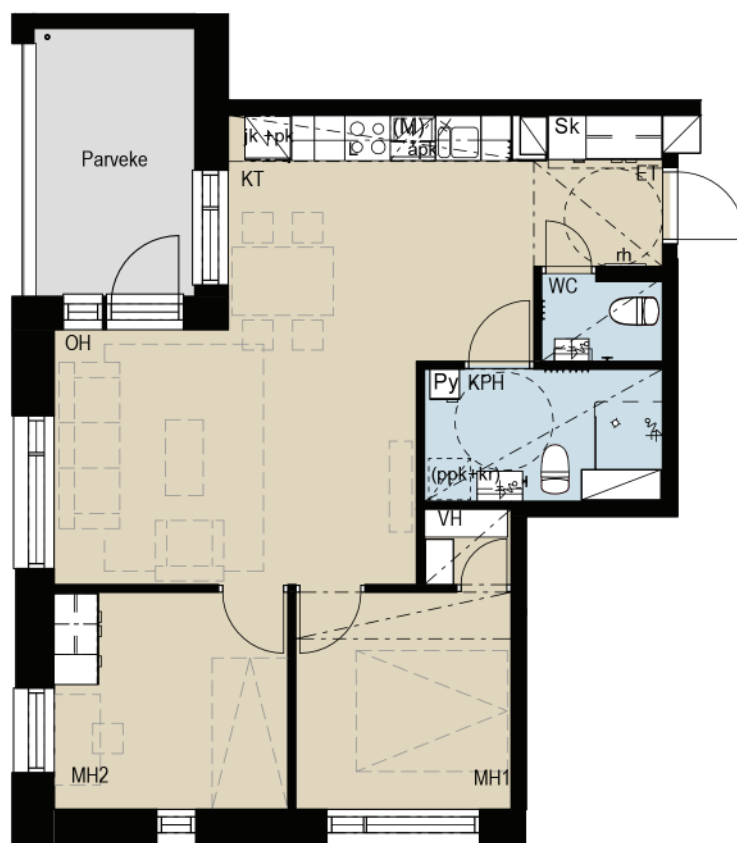


Mittakaava 1:100 5m

As Oy Helsingin Kollikallio

3h+kt

D124	58.5 m ²	2.krs
D130	58.5 m ²	3.krs
D136	58.5 m ²	4.krs
D142	58.5 m ²	5.krs
D148	58.5 m ²	6.krs

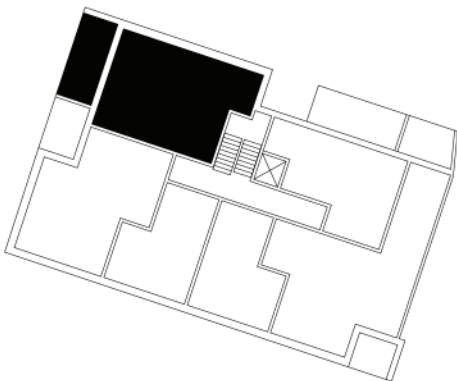
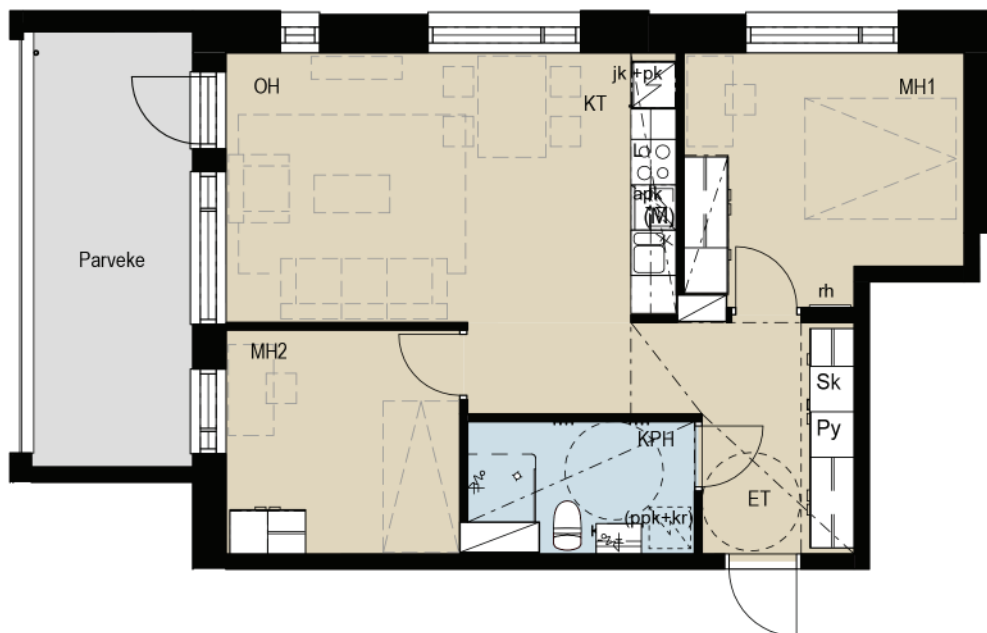


Mittakaava 1:100 5m

As Oy Helsingin Kollikallio

3h+kt

D125	58.5 m ²	2.krs
D131	58.5 m ²	3.krs
D137	58.5 m ²	4.krs
D143	58.5 m ²	5.krs
D149	58.5 m ²	6.krs



Mittakaava 1:100 5m

Arkkitehtitoimisto HMV Oy
Asunto Oy Helsingin Kollikallio
Kortteli 17125, tontti 2
Lavakatu 8, 00240 Helsinki

10.12.2020

Rakennustapaseloste, alustava

Yleistä

Kohteen pääsuunnittelija on arkkitehti Jari Viherkoski Arkkitehtitoimisto HMV Oy:stä.

Asuinkortteli koostuu 6-8-kerroksisesta kolmiportaisesta lamellitalosta ja 15-kerroksisesta tornitalosta. Lisäksi rakennetaan kellarikerros. Tornitalo ja lamellitalo kytkeytyvät toisiinsa kaksikerroksisella pyörävarastolla. Yhtiön välittömässä hallinnassa olevissa tai osakkaiden hallitsemisissa tiloissa ei saa tupakoida.

Tontti

Rakennuspaikka sijaitsee Postipuiston kaava-alueella Pohjois-Pasilassa, korttelissa 17125 tontilla 2. Tontin pinta-ala on 3871 m². Tontti rajautuu Veturitiehen, Kippikujaan, Lavakatuun ja Kollikallion puistoon.

Asunnot

Asuntoja yhtiössä on yhteensä 149 kpl. Asuntoon kuuluu parveke, ranskalainen parveke tai pihaterassi. Jokaiselle asunnolle kuuluu yhtiön hallinnassa olevassa tilassa sijaitseva irtaimistovarasto.

Yhteistilat

Yhtiön hallintaan jäävissä tiloissa sijaitsevat kohteen yhteistilat; ulkoiluvälinevarastot, kerhuhuone, saunat, kuivaushuoneet, pesula ja jätehuone.

Paikotus ja liikenne

Kohteessa on autopaikkoja yhteensä 73 kpl. 71 autopaikkaa sijaitsevat viereisellä LPA-alueella korttelissa 17124 pysäköintirakennuksessa. 2 liikuntaesteisen paikkaa on pihalla. Polkupyörien säilytyspaikkoja on sisätiloissa noin 330 kpl. Pyörävarastot ovat pääasiassa kylmiä. Tornitalon 1-kerroksessa on lämmin pyörävarasto.

Rakennukset

Rakennusrunko

Rakennusten kantavat seinärakenteet ovat teräsbetonielementtejä. Alapohjat ovat pääasiassa kantavia, tuuletettuja, eristettyjä betonirakenteita. Väli- ja yläpohjat ovat teräsbetonisia ontelolaattoja lamellitalossa ja paikallavalettuja betonirakenteita tornitalossa. Vesikatot ovat lecasoraeristeisiä tasakattoja.

10.12.2020

Ulkoseinät

Talojen julkisivut ovat puhtaaksimuurattua poltettua tiiltä. Tiiliä on kolmea eri sävyä. Parveketaustat ja parvekkeiden pieliseinät ovat maalattuja sandwich-elementtejä. Sisäänkäyntien yhteydessä on myös julkisivussa levyrakenteita

Väliseinät

Huoneistojen väliset seinät ovat kantavia teräsbetonielementtejä. Muut väliseinät ovat kipsilevyverhottuja teräsrankaseiniä. Pesuhuoneiden seinät ovat pääosin kiviaineisia, osa pesuhuoneiden seinästä on levyrakenteista.

Ikkunat ja ovet

Asuntojen ikkunat sekä ranskalaisten parvekkeiden ikkunaovet ovat kolmilasisia ja puu-alumiini-rakenteisia. Ikkunoiden ja ikkunaovien puuosat ovat maalattuja ja ulkopinta on alumiinia.

Asuntojen sisäänkäyntiovet ovat lakattuja viilupintaisia puuvia. Huoneistojen sisäovet ovat tehdasmaalattuja laakaovia. Löylyhuoneissa on lasiovet.

Asunnon pintamateriaalit

Kattopinnat

Asuntojen kattopinnat ovat lamellitalossa tasoitettuja maalattuja ontelolaattoja ja tornitalossa paikallavalettuja betonilaattoja. Ontelolaattojen saumat näkyvät kattopinnassa. Piirustuksissa osoitetut alakatot tehdään alaslaskettuina kipsilevyrakenteina. Kipsilevyalakatot tasoitetaan ja maalataan. Pesuhuoneissa, wc-tiloissa, saunoissa kodinhoito ja erillis-wc:ssä on lautapaneelialakatto.

Seinäpinnoitteet

Sisäseinät ovat pääosin maalattuja. Keraamisella laattalla laatoitetaan pesuhuoneen ja wc:n kaikki seinät sekä keittiössä kalusteen välitila.

Lattiapinnoitteet

Asuinhuoneiden, eteisten ja keittiöiden lattianpäällysteenä on lautaparketti. Wc-tilojen, pesuhuoneiden ja saunojen lattiat laatoitetaan keraamisella laattalla.

Asunnon kalusteet, varusteet ja laitteet

Keittiöt

Keittiökalusteiden ovet ovat maalattua mdf-levyä. Keittiötaso on laminaattipintainen. Tiskialtaat ovat upotettavia rst-altaita.

Keittiöissä on 600mm leveä 4-levyinen keraaminen liesitaso, kalusteuuni ja liesikupu sekä astianpesukone. Mikroaaltouunille on tilavaraus. Asunnoissa on jääkaappi-pakastin ja kahden kylmälaitteen huoneistoissa on kaksi jääkaappipakastinta.

Hygieniatilat

Kylpyhuoneissa ja erillis-wc:issä on allas alakaappeineen sekä valaisinpeilikaappi. Pesuhuoneessa on liitäntä pesutornille.

Asuinhuoneet ja eteiset

Komerokalusteiden ovet ovat maalattua mdf-levyä.

10.12.2020

Asunnon parvekkeet ja pihaterassit

Parvekkeet ovat betonirakenteisia Parvekelaattojen alapinnat ovat maalaamattomia betonipintoja ja parvekkeiden yläpinnat pestyjä betonipintoja. Parvekkeiden kaiteet ovat betonisia umpikaiteita tai lasikaiteita julkisivupiirustusten mukaisesti. Parvekkeet ovat lasitettuja. Parvekelasitus ei ole tiivis, vaan lasien väleissä on rakoja. Parvekkeille voi sataa vettä ja lunta lasituksesta huolimatta. Parvekkeilla ja pihaterasseilla on puukomposiittiritilät.

Piha-alueet

Taloyhtiön piha toteutetaan pihasuunnitelman mukaisesti istutuksineen ja varusteineen.

Tekniset järjestelmät

Ilmanvaihto

Asunnoissa on keskitetty koneellinen tulo-poistoilmanvaihto. Lamellitalossa B-portaassa ylimmän kerroksen asunnoilla sekä tornitalon kattosaunoilla on omat ilmanvaihtolaitteet. Ilmanvaihtoa voi säätää keittiöiden liesikuvussa sijaitsevalla tehostuskytkimellä.

Lämmitys sekä vesi- ja viemäriverkko

Yhtiö liitetään kunnalliseen vesi- ja viemäriverkkoon sekä kaukolämpöverkostoon. Asuinhuoneissa on paneeliradiaattorit ja termostaattiset patteriventtiilit. Asuntojen pesuhuoneessa ja saunassa on vesikiertoinen lattialämmitys, jota säädetään keskitetysti ulkolämpötilan perusteella.

Kylpyhuoneiden vesijohdot ovat kromattuja putkia, jotka asennetaan rakenteiden pintaan.

Antenni- ja yleiskaapelointijärjestelmä

Sähköasennukset sisältävät suunnitelmien mukaisen määrän antenni-, tietoliikenne- ja sähköpiteitä. Yhtiö liitetään paikalliseen tele-/kaapeli-tv -verkkoon.

Huomautus!

Ostajan on tutustuttava lopullisiin myyntiasiakirjoihin kauppakirjan allekirjoituksen yhteydessä. Esitteen pohjapiirustukset on tehty ennakkomarkkinointiaineistoksi ja ne voivat poiketa vähäisessä määrin kaupanteossa annettavasta 1:50 pohjapiirustuksesta.

Asuntoihin saatetaan joutua lisäämään suunnitelmien ja rakentamisen edetessä vähäisiä alaslaskuja ja koteloiteja LVIS-putkien ja johtojen takia. Rakennustapaselostuksen tiedot perustuvat 23.9.2019 tilanteeseen, oikeus muutoksiin pidätetään.

Helsingissä 10. joulukuuta 2020

HELSINGIN KAUPUNKI – ASUNTOTUOTANTO



Kuva: Helsingin kaupungin aiheistopainikki / Sofie Jokinen 2020

Helsinki